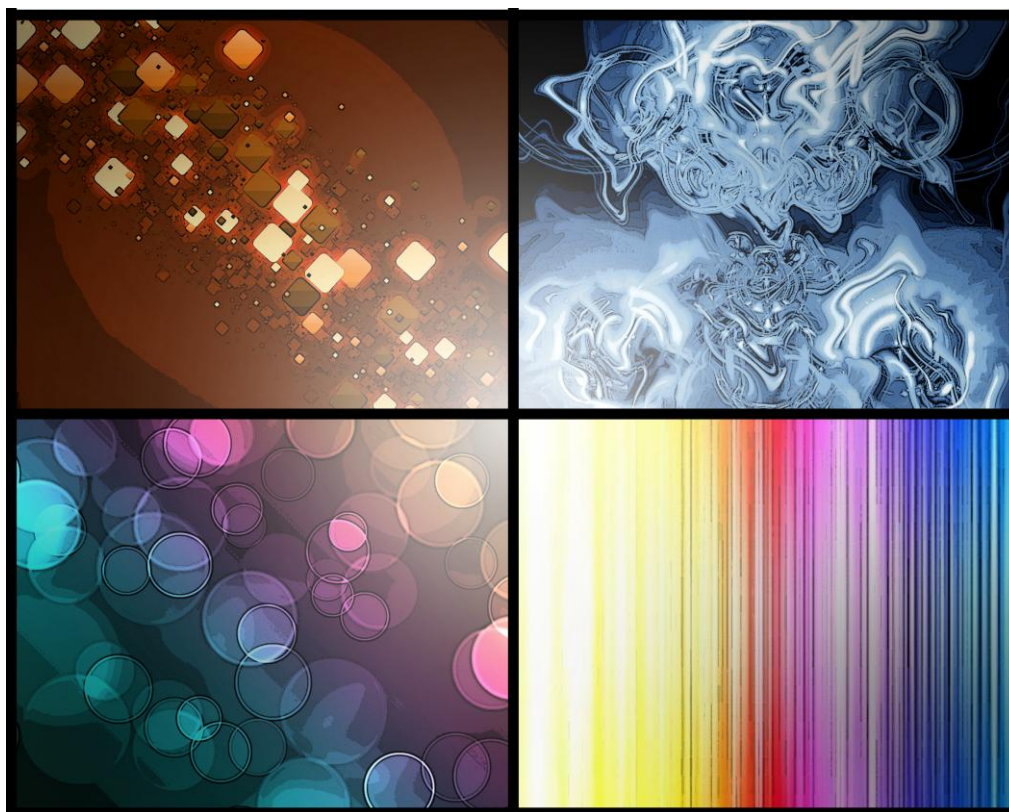




Informator o dostępnych formach opieki zdrowotnej i pomocy społecznej i aktywizacji zawodowej dla osób z zaburzeniami psychicznymi w województwie dolnośląskim



Departament Polityki Zdrowotnej
Urzędu Marszałkowskiego Województwa Dolnośląskiego
Wrocław 2011

Szanowni Państwo,

Przekazujemy Państwu Informator o dostępnych formach opieki zdrowotnej i aktywizacji zawodowej dla osób z zaburzeniami psychicznymi.

Informator na temat placówek udzielających pomocy osobom z problemem uzależnień na terenie województwa stanowi odrębne opracowanie.

Informator o dostępnych formach opieki zdrowotnej i aktywizacji zawodowej dla osób z zaburzeniami psychicznymi ma na celu ułatwienie znalezienia Instytucji, która może udzielić wsparcia, pomocy w sytuacji wystąpienia kryzysu.

Opracowanie zostało podzielone na cztery części:

I Podmioty udzielające świadczeń medycznych w zakresie zdrowia psychicznego,

II Podmioty wspierające osoby z doświadczeniem choroby psychicznej,

III Aktywizacja zawodowa,

IV Akty prawne regulujące organizację ochrony zdrowia psychicznego.

W związku z tym, że informacje o instytucjach ulegają zmianom, zachęcam Państwa do ich przekazywania (e-mail; jaroslaw.maroszek@dolnyslask.pl).

Informator będzie corocznie aktualizowany.

Jestem przekonany, że zawarte w nim informacje adresy, kontakty będą przydatne w pomocy zarówno osobom z doświadczeniem choroby psychicznej jak również rodzinom i bliskim szukającym tej pomocy.

Jarosław Maroszek
Dyrektor Departamentu Polityki Zdrowotnej
Urzędu Marszałkowskiego
Województwa Dolnośląskiego

Uwaga!

Informator dla bliskich z autyzmem na str.:

http://informatory.synapsis.waw.pl/informatory/informator_woj_dolnoslaskie.pdf

Spis treści

I. Podmioty udzielające świadczeń medycznych w zakresie zdrowia psychicznego

1. Pomoc dla dzieci i młodzieży4

Spis placówek psychiatrycznych

-Zakłady publiczne

-Zakłady niepubliczne

2. Pomoc dla dorosłych.....5

Spis placówek psychiatrycznych

- Zakłady publiczne

- Zakłady niepubliczne

3. Poradnie zdrowia psychicznego.....6

4. Poradnie psychologiczno-pedagogiczne-placówki oświatowe10

5. Poradnie zdrowia psychicznego oraz placówki oświatowe w powiatach.....11

6.Poradnie/ośrodki psychogeriatryczne.....18

7.Poradnie psychologiczne.....19

II. Podmioty, których działania zapobiegają problemom psychicznym oraz wspierają osoby z doświadczeniem choroby psychicznej.

1.Zespoły Leczenia Środowiskowego.....20

2. Ośrodki Pomocy Społecznej.....20

3.Środowiskowe Domy Samopomocy.....21

4. Domy Pomocy Społecznej.....23

5. Fundacje i Stowarzyszenia.....23

6. Powiatowe Centra Pomocy Rodzinie.....28

7. Telefony zaufania.....31

III. Aktywizacja zawodowa.....32

1. Powiatowe Urzędy Pracy oraz ich Filie.....	32
2. Centrum Integracji Społecznej.....	37
3. Centra Informacji i Planowania Kariery zawodowej i inne.....	38

IV. Akty prawne regulujące organizację ochrony zdrowia psychicznego w Polsce....39

I. Podmioty udzielające świadczeń medycznych w zakresie zdrowia psychicznego

1. Pomoc dla Dzieci i młodzieży

Spis placówek psychiatrycznych

- Zakłady publiczne

1. Wojewódzki Szpital Specjalistyczny im. J. Gromkowskiego we Wrocławiu,
ul. Kasprowicza 64/66, rejestracja tel.: 71/323 64 26,
informacja tel.: 71/323 64 26, www.szpital.wroc.pl- *Oddziały stacjonarne, Poradnie*
2. Centrum Neuropsychiatrii "Neuromed" Samodzielny Publiczny Zakład Opieki
Zdrowotnej we Wrocławiu, ul. Białowieska 74A, rejestracja tel.: 71/ 350 17 80 w. 31,
informacja tel.: 71/ 350 17 80 w. 31, www.neuropsychiatria.com -*Oddziały*
3. Dzienny Ośrodek Psychiatrii i Zaburzeń Mowy Dla Dzieci I Młodzieży,
ul. Wołowska 9 we Wrocławiu, rejestracja tel.: 71/352 84 12, informacja tel.: 71/352
84 12, www.dopdim.pl
5. Wojewódzki Szpital dla Nerwowo i Psychiczenie Chorych w Bolesławcu. ul. Al. 1000-
lecia 30 – tel. 75 783 03 00-centrala sekretariat@szpitalpsychiatryczny.pl **oddziały
stacjonarne, dzienne, poradnie**

- Zakłady niepubliczne

1. Stowarzyszenie Świętego Celestyna – Centrum Rehabilitacji i Neuropsychiatrii
„Celestyn”- Dzienny Oddział Psychiatryczny dla Dzieci i Młodzieży, Poradnia Zdrowia
psychicznego dla Dzieci i Młodzieży, Poradnia dla Osób z Autyzmem dziecięcym,
Poradnia psychologiczna., Mikoszków 27, 57-100 Strzelin tel. (71) 39 58 101, fax (71)
39 58 102 <http://www.celestyn.pl>, e-mail sekretariat@celestyn.pl

2.NZOZ Sudeckie Centrum Zdrowia w Pieszycach –**oddziały stacjonarne dla dzieci**
Pieszycy, pl. Zamkowy 10, te. 74 817 52 70 lub 502 642 566

2.Pomoc dla dorosłych

Spis placówek psychiatrycznych

- Zakłady publiczne

1. Dolnośląskie Centrum Zdrowia Psychicznego Sp. z o.o. , ul. Wybrzeże J. Conrada-Korzeniowskiego 18, we Wrocławiu, rejestracja tel.: 71/776 63 22, Zespół Leczenia Środowiskowego,
Informacja tel.: 71/776 62 00, www.dczp.wroclaw.pl **oddziały dzienne, stacjonarne**
2. Samodzielny Publiczny Szpital Kliniczny Nr 1 we Wrocławiu, Klinika Psychiatrii, ul. Pasteura 10 Rejestracja tel.: 71/784 16 10, www.spsk1.com.pl **-Oddział dzienny leczenia nerwic, Oddział dzienny psychiatryczny ogólny**
3. Czwarty Wojskowy Szpital Kliniczny Z Polikliniką Samodzielny Publiczny Zakład Opieki Zdrowotnej we Wrocławiu, ul. Weigla 5, rejestracja tel.: 71/766 07 20, informacja tel.: 71/766 07 20, www.4wsk.pl- **poradnia i oddział stacjonarny**
4. Wojewódzki Szpital dla Nerwowo i Psychiczenie Chorych w Bolesławcu. ul.Al.1000-lecia 16 – tel. 75 783 03 00-centrala sekretariat@szpitalpsychiatryczny.pl **oddziały stacjonarne, dzienne, poradnie**
5. Wojewódzkie Centrum Psychiatrii Długoterminowej ul. Morawka 1 Stronie Śląskie 57-550, tel: 74 -8141 488, fax 74 8141 494–www.wcpd.pl,
szpital_stronie@pro.onet.pl
6. Ośrodek Psychiatrycznej i Odwykowej Opieki Zdrowotnej 59-220 Legnica ul. Chojnowska 81, Oddział Dzienny Psychiatryczny dla dorosłych, tel.76 86229907,
<http://wsp.szpitalna9.pl>
- 7.Wojewódzki Szpital dla Nerwowo i Psychiczenie Chorych w Lubiążu, ul. Mickiewicza 1, Tel. 71 389 71 13, Fax. 71 389 74 99, Strona www:
www.lubszpital.republika.pl, E-mail: lubszpital@onet.pl; 0200241@zoz.org.pl
8. Wojewódzki Szpital Psychiatryczny w Złotoryi, ul. Szpitalna 9. Tel. 076 8779300, Fax: 076-8779330, E-mail: szpitalpsychiatryczny@zlotoryja.pl, ZOZ-Mail: 0200012@zoz.org.pl

9. Specjalistyczny Szpital im. dra Alfreda Sokołowskiego w Wałbrzychu, 58-309, ul. Sokołowskiego 4, tel. 74/64 89 742; fax 74/64 89 746;
szpitalsokolowski@zdrowie.walbrzych.pl; www.zdrowie.walbrzych.pl ;
oddział stacjonarny, oddział dzienny.

- Zakłady niepubliczne

1.NZOZ Sudeckie Centrum Zdrowia w Pieszycach
Pieszycy, pl. Zamkowy 10, te. 74 817 52 70 lub 502 642 566 **oddział Dzienny,**

oraz jednostka w Dzierżoniowie Niepubliczny Zakład Opieki Zdrowotnej Sudeckie Centrum Zdrowia, Wierzbowa 1, 58-200 Dzierżoniów tel. 74 831 26 13
- Poradnia zdrowia psychicznego

2.NZOZ „METIS”, w Legnicy, ul. Reymonta 2, tel. 76 8660574, Oddział Dzienny psychiatryczny ogólny

1.Stowarzyszenie Świętego Celestyna –Centrum Rehabilitacji i Neuropsychiatrii „Celestyn”- Dzienny Oddział Psychiatryczny Ogólny, Poradnia Zdrowia Psychicznego, Poradnia dla Osób z Autyzmem dziecięcym-przyjmuje też osoby dorosłe, Poradnia Psychologiczna., Mikoszków 27, 57-100 Strzelin tel. (71) 39 58 101, fax (71) 39 58 102 <http://www.celestyn.pl>, e-mail sekretariat@celestyn.pl

3. Poradnie zdrowia psychicznego

1.Dzienny Ośrodek Psychiatrii i Zaburzeń Mowy **Dla Dzieci I Młodzieży** we Wrocławiu, ul. Wołowska 9, rejestracja tel.: 71/352 84 12, informacja tel.: 71/352 84 12 osrodek@dopdim.pl, www.dopdim.pl

2 "Zakład Opieki Zdrowotnej Psie Pole" Sp z o. o. we Wrocławiu, ul. Brucknera 47-49, rejestracja tel.: 71/325 33 31, informacja tel.: 71/325 33 312. 64. 65. psiepole@zoz.wroc.pl, Przyjęcia: pon. Czw. 15.30-18.00.

3 "Zakład Opieki Zdrowotnej Psie Pole" Sp z o. o. we Wrocławiu, ul. Potockiego 2, rejestracja tel.: 71/325 23 25, informacja tel.: 71/325 23 25 psiepole@zoz.wroc.pl, Przyjęcia: 7.00 - 19.00

4. Centrum Medyczne „BABY VITA”, Wrocław, ul. Zelwerowicza 4, rejestracja tel.: 71/349 39 11, „stowarzyszenie, , centrum.babyvita@gmail.pl, www.babyvita.com.pl. Przyjęcia: 9.00 -19.00. – dla dorosłych

5. Centrum Neuropsychiatrii "Neuromed" Samodzielny Publiczny Zakład Opieki Zdrowotnej we Wrocławiu ul. Białowieska 74A, **Oddział Dzienny Psychiatryczny dla Dzieci i Młodzieży**, informacja tel.: 71/350 17 80 Tel. 71 355 35 94, 71 350 17 30, sekretariat@neuropsychiatria.com, www.neuropsychiatria.com
Przyjęcia: 7.00 - 15.00
6. Lekarska Przychodnia Specjalistyczna Towarzystwa Rozwoju Rodziny we Wrocławiu, ul. Podwale 74/ofc.23, rejestracja tel.: 71/342 14 13, informacja tel.: 71/342 14 13
7. Niepubliczny Zakład Opieki Zdrowotnej "Amicur" - Lekarska Spółka Partnerska ", we Wrocławiu, ul. Elizy Orzeszkowej 55/57, rejestracja tel.: 71/322 56 20, informacja tel.: 71/322 56 20
8. Niepubliczny Zakład Opieki Zdrowotnej "Przychodnia Kosmonautów" Sp. z o. o. we Wrocławiu, ul. Horbaczewskiego 35, rejestracja tel.: 71/351 31 03, informacja tel.: 71/352 22 60 32. Poradnia Zdrowia Psychicznego,
9. Niepubliczny Zakład Opieki Zdrowotnej Centrum Ikar, Wrocław ul. Bulwar Ikara 30, rejestracja tel.: 71/791 61 63, informacja tel.:71/791 61 6367., rejestr, poradnia@centrumikar.pl,
Przyjęcia: 8:00-20.00.
10. Niepubliczny Zakład Opieki Zdrowotnej Centrum Medyczne PRACTIMED Sp. z o.o., we Wrocławiu, ul. Pabianicka 25, rejestracja tel.: 71/798 36 41, informacja tel.: 71/798 36 79 dla **dzieci, młodzieży i dorosłych**, www.practimed.wroclaw.pl,
Przyjęcia: 8.00-19.00
11. NZOZ Centrum Zdrowia Psychicznego we Wrocławiu, ul. Armii Krajowej 1, rejestracja tel.: 71/337 06 70, informacja: 71/337 06 70
12. Obwód Lecznictwa Kolejowego we Wrocławiu SPZOZ, ul. Joannitów 10/12, rejestracja tel.: 71/795 70 49, informacja tel.: 71/795 70 49
13. Polskie Centrum Zdrowia Instytut Medyczny we Wrocławiu, ul. Legnicka 61, rejestracja tel.: 71/785 92 00, informacja tel.: 71/785 92 00
14. Przychodnia Specjalistyczno-Rehabilitacyjna Pulsantis Sp. z o. o. we Wrocławiu, ul. Ostrowskiego 3, rejestracja tel.: 71/339 11 40, informacja tel.: 71/339 11 40, Poradnia zdrowia psychicznego dla dorosłych
15. Samodzielny Publiczny Szpital Kliniczny Nr 1 we Wrocławiu,

ul. Pasteura 10, rejestracja tel.: 71/784 16 10, informacja tel.: 71/784 16 10, Poradnia Zdrowia Psychicznego dla dorosłych

16. Specjalistyczny Zakład Opieki Zdrowotnej "Praxis-Duo" S.C. L. Piela, R. Piela NZOZ, we Wrocławiu, ul. Długa 11/13, rejestracja tel.: 71/355 34 34, informacja tel.: 71/355 34 34

17. Wojewódzki Zespół Specjalistycznej Opieki Zdrowotnej we Wrocławiu, ul. Dobrzyńska 21/23, rejestracja tel.: 71/774 77 30, informacja tel.: 71/774 77 00 sekretariat@dobrzynska.wroc.pl, dobrzynska@dobrzynska.wroc.pl, www.dobrzynska.wroc.pl,

18. Ośrodek Opieki Zdrowotnej i Rehabilitacji „Celmed”, we Wrocławiu, ul. Celtycka 15/17. W Poradni Zdrowia Psychicznego udzielane są porady w ramach ubezpieczenia NFZ oraz świadczenia odpłatne. Szczegółowe informacje oraz rejestracja dostępne są od poniedziałku do piątku w godzinach od 8:00 do 20:00 pod numerem telefonu: **71 353 73 52** lub osobiście

19. Wrocławskie Centrum Zdrowia, Samodzielny Publiczny Zakład Opieki Zdrowotnej, **Zdrowia psychicznego dla Dzieci i Młodzieży, Zespół Leczenia Środowiskowego** we Wrocławiu, ul. Podwale 13, rejestracja tel.: 71/355 63 61, 71 355 6361, pzp-rejestracja@spzoz.wroc.pl, www.spzoz.wroc.pl,

20. Zakład Opieki Zdrowotnej MSWiA we Wrocławiu, ul. Grabiszyńska 37/39, rejestracja tel.: 71/798 47 25, informacja tel.: 71/798 47 2572. rejestr. Inform. www.zoz-msw.pnet.pl,

21. Dolnośląskie Centrum Zdrowia Psychicznego Sp. z o. o., we Wrocławiu, ul. Pole Wybrzeże J. Conrada-Korzeniowskiego 18, rejestracja tel.: 71/776 63 22, informacja tel.: 71/776 62 00-Poradnie dla dorosłych, **Zespół Leczenia Środowiskowego**

22. Oddział Fundacji "Promyk Słońca" Centrum Diagnostyczno-Rehabilitacyjne NZOZ, **Centrum dla Dzieci**, we Wrocławiu ul. Swobodna 8a, rejestracja tel.: 71/782 77 77, informacja tel.: 71/782 77 77 23. Poradnia Psychologiczna, Psychiatra dziecięcą przyjmuje 2x w tygodniu.

23. Wojewódzki Szpital Specjalistyczny im. J. Gromkowskiego, ul. Kasprowicza 64/66, we Wrocławiu, rejestracja tel.: 71/323 64 09, informacja tel.: 71/323 64 09, **Poradnia dla Dzieci i młodzieży**

24. Poradnia Zdrowia Psychicznego Polskie Centrum Zdrowia Instytut Medyczny", placówka medyczna, "Sienkiewicza 58-60, Wrocław, Legnicka 61, Wrocław Tel. 71 347 45 38- sekretariat, infolinia 888606101, Inform rejest. Tel. 888 606202, owf@pcz.com.pl, www.pcz.com.pl,

Przyjęcia: 8.30-20.00

25. Poradnia Zdrowia Psychicznego, Zespół Usług Medycznych "Lek-Trans" Sp. z o.o. NZOP, ul. Kręta 25, Wrocław,
Tel. 71 322 47 59 rejestr. Informacja, lektrans@lektrans.wroc.pl, www.lektrans.pl
Przyjęcia: 7.00 - 18.00

26. Niepubliczny Zakład Opieki Zdrowotnej Poradnia Zdrowia Psychicznego, ul. Batorego 4 w Wałbrzychu, 58-300 Wałbrzych, działa w strukturach Specjalistycznego Szpitala im. dra A. Sokołowskiego w Wałbrzychu, tel. 74/64 89 878; fax. 74/64 89 900;

27. Niepubliczny Zakład Opieki Zdrowotnej Przychodnia Zdrowia Psychicznego i Terapii Uzależnień „ANIMA”, ul. Broniewskiego 83-85 w Wałbrzychu, 58-309 Wałbrzych, tel. 74/84 15 356; fax 74/66 56 689; www.pzpanima.pl

28. Niepubliczny Zakład Opieki Zdrowotnej Poradnia Psychiatryczno-Psychologiczna „COGITO”, ul. Browarna 3 w Wałbrzychu, 58-300 Wałbrzych, tel. 74/66 67 675;

29. Niepubliczny Zakład Opieki Zdrowotnej, Centrum Pomocy Psychiatryczno-Psychologicznej „PERSONA” S.C., ul. Szmidta 15, 58-300 Wałbrzych, tel. 500327070; www.persona-centrum.pl

30. NZOZ „ARS MEDICA” ul. Konopnickiej 4, 58-100 ŚWIDNICA, tel. 74 852-06-66, <http://www.ars-medica.org.pl>, e-mail: ars-medica@wp.pl DLA DOROSŁYCH I DZIECI

31. CENTRUM USŁUG MEDYCZNYCH “ESKULAP” SP. Z. O. O, ul. Zamenhofa 47, 58-100 ŚWIDNICA, tel. 74 851 76 66, www.eskulap.swidnica.pl/, e-mail: eskulap@data.pl

32. NZOZ “MEDYK” ul. Gdyńska 25a, 58-100 ŚWIDNICA, tel. 74 852 72 27, www.medyk.swidnica.pl

33. Strzegomskie Centrum Medyczno-Diagnostyczne, 58-150 Strzegom, tel. 74 649 44 50

34. SP ZOZ Miejski Ośrodek Zdrowia ul. Aleje Lipowe 15, 58-160 Świebodzice, tel. 74 664 59 51 (52),

35. NZOZ „Mikulicz” ul. M. Skłodowskiej-Curie 3-7, 58-160 Świebodzice, tel. 74 641 91 19,

36. Poradnia Zdrowia Psychicznego, ul. Chojnowska 81, Legnica, 76 Przyjęcia: 8.00 - 15.00 - tel. do Poradni :76 8629907, 76 8660911 fax. 76 8629906

37. Wojewódzki Szpital dla Nerwowo i Psychiczenie Chorych w Bolesławcu, ul. Aleja Tysiąclecia 30,59-700 Bolesławiec-**Poradnia Zdrowia Psychicznego**
Poradnia Zdrowia Psychicznego dla Dzieci i Młodzieży,
Poradnia Terapii Uzależnień od Alkoholu i Współuzależnienia
centrala tel. (75)7380300
rejestracja tel. (75)7380367,e-mail: sekretariat@szpitalpsychiatryczny.pl
str. internetowa: www.szpitalpsychiatryczny.pl

4. Poradnie Psychologiczno-Pedagogiczne - placówki oświatowe

Poradnie psychologiczno-pedagogiczne – są to miejsca, w których można uzyskać pomoc psychologiczną i pedagogiczną w przypadku trudności wychowawczych lub pomoc dla dziecka. Każda szkoła jest przyporządkowana do odpowiedniej poradni, z której mogą korzystać zarówno rodzice, jak i ich dzieci;

1. Poradnia Psychologiczno-Pedagogiczna nr 1, ul. Hugona Kołłątaja 1/6, Wrocław, tel./fax 71 344 83 35, e-mail: sekretariat@ppp1.wroc.pl, lub dyrektor@ppp1.wroc.pl, Przyjęcia: od poniedziałku do piątku w godz. 8.00-16.00

2. Poradnia Psychologiczno-Pedagogiczna nr 2, ul. Jedności Narodowej 112, Wrocław tel. 71 321 10 77 i 71 322 64 77, sekretariat@ppp2.wroc.pl; www.ppp2.wroc.pl, Przyjęcia: pn. w godz. 8.00-18.00, wt. w godz. 8.00-18.00, śr. w godz. 8.00-17.30, cz. w godz. 8.00-17.30, pt. w godz. 8.00-16.00.

3. Poradnia Psychologiczno-Pedagogiczna nr 4, ul. Jemiołowa 59, Wrocław, 71 338 00 01. tel./fax 71 333 14 32, ppp59@op.pl, <http://poradnia4.w.interia.pl> Przyjęcia: 8.00-18.00

4. Poradnia Psychologiczno-Pedagogiczna nr 5, ul. Piotra Czajkowskiego 28, Wrocław, Tel. 71 325 48 50, ppp5@neostrada.pl, Przyjęcia: 8.00-17.00

5. Poradnia Psychologiczno-Pedagogiczna, ul. Krakowska 102, Wrocław Tel. 71 786 70 22, 71786 70 15, sekretariat@ppp9-wroc.pl, www.ppp9-wroc.pl, Przyjęcia: 8.00-18.00
Tel. 71 352 22 60 informacja, www.kosmo.wroc.pl

6.Niepubliczna Poradnia Psychologiczno - Pedagogiczna PRO-MED., KONTAKT:
Gwarna 6A, 50-001 Wrocław, Telefon: 71 7959220, Fax: 71 7959220, WWW:
www.pro-med.pl

7.Niepubliczna Poradnia Psychologiczno-Pedagogiczna "PRYMUS", KONTAKT:
Dembowskiego 39, 51-670 Wrocław, Telefon: 71 3480204.

8. Niepubliczna Specjalistyczna Poradnia Psychologiczno - Pedagogiczna "Promyk Słońca", KONTAKT: ul. Wojszycka 1/13, 53-006 Wrocław, Telefon: 71 3670544, Fax: 71 7827777, WWW: www.ppp.promykslonca.pl

5. Poradnie zdrowia psychicznego oraz placówki oświatowe w powiatach.

Powiat Dzierżoniów

1. "Przychodnia Zdrowia Psychicznego i Terapii Uzależnień "Essere". ul. Piastowska 7, 58-200 Dzierżoniów, Tel.: 74 831 58 88, Faks: 74 645 82 88, essere@wp.pl Przyjęcia: poniedziałek - piątek w godz. 8.00 - 20.00

2. Poradnia Psychologiczno- Pedagogiczna w Dzierżoniowie, ul. Parkowa 2, tel. 74 831 56 79,

3. Powiatowe Centrum Poradnictwa Psychologiczno-Pedagogicznego i Doradztwa Edukacyjnego, ul. Parkowa 2, 58-200 Dzierżoniów, tel. 74/ 832 37 33, 74 832 37 33 poradniaparkowa2@wp.pl, Godziny otwarcia Pon - Pt 8:00 - 16:00

Powiat Głogów

Powiatowe Centrum Poradnictwa Psychologiczno-Pedagogicznego i Doskonalenia Nauczycieli w Głogowie. Poradnia Psychologiczno-Pedagogiczna w Głogowie. *Placówka oświatowa*, 67-200 Głogów, ul. Norwida 3, Tel. 76 833-32-93, 76 835-75-40, pcpppidn@neostrada.pl www.pcpppidn.eu. Przyjęcia: pon. 7:30-18:00, wtorek 7:30-18:00, śr 7:30-17:00 czw 7:30-18:00, pt 7:30-15:30.

Powiat Jawor

1. Poradnia Zdrowia Psychicznego - Przychodnia "Kormed". 59-400 Jawor, ul. Dmowskiego 9, Tel. 76 871 13 02, kormed.eu, Przyjęcia: poniedziałek- piątek 7.30 - 20.00, sobota –niedziela, 9.00 - 18.00.

2. Poradnia Zdrowia Psychicznego, 59-400 Jawor, ul. Piłsudskiego 10, 76 870 23 27, przychodnia_jawor@wp.pl

3. Powiatowe Centrum Poradnictwa Psychologiczno - Pedagogicznego i Doradztwa Metodycznego w Jaworze. *Placówka oświatowa*, 59-400 Jawor, ul. Piłsudskiego 11, Tel. 76 729 19 24, sekretariat@pcpidm-jawor.pl, www.pcpidm-jawor.pl, Przyjęcia: 8.00 - 16.00.

4. Poradnia Zdrowia Psychicznego. Zakład Opieki Zdrowotnej, 59-400 Jawor, ul. Piłsudskiego 10, Tel. 76 870 23 27. Przyjęcia: 7:00 - 18:00

Powiat Jeleniogórski (ziemski)

1. Poradnia Zdrowia Psychicznego, 58-530 Kowary, ul. 1-go Maja 62, Tel. 75 6415767.
2. Powiatowe Centrum Zdrowia Sp. z o.o. – *Oddział Zaburzeń Nerwicowych*, 58-530 Kowary, ul. Sanatoryjna 15, Tel. 75 64 15 761
3. Centrum Psychoprofilaktyki Terapii „PROMAIND”. Hostel dla osób z zaburzeniami psychicznymi. 58-538 Miłków 160, tel. 605 822 278;
4. Publiczna Poradnia Psychologiczno-Pedagogiczna w Kowarach, KONTAKT: Zamkowa 5, 58-530 Kowary, Telefon: 75 7182572, Fax: 75 7182013.
5. Poradnia Psychologiczno-Pedagogiczna, KONTAKT: Jedności Narodowej 11, 58-580 Szklarska Poręba, Telefon: 0757172467, Fax: 75 7171246.

Miasto Powiat Jelenia Góra

1. Publiczna Poradnia Psychologiczno-Pedagogiczna, ul. Wolności 259, 58-560 Jelenia Góra, tel. 75 647 30 01, fax 75 647 30 02, czynne: od poniedziałku do czwartku 8.00 - 18.00, piątek: 8.00 - 16.00, email: porpp@wp.pl, strona internetowa: www.pppjeleniagora.pl

2. SP ZOZ Szpital Specjalistyczny MSW Jelenia Góra, ul. Cieplicka 69-71 58-560 Jelenia Góra, tel. 75 643 57 00, fax 75 643 57 41
email: sekretariat@szpitalmsw.net
strona internetowa: www.szpitalmsw.net

a) Poradnia Zdrowia Psychicznego dla Dzieci i Młodzieży
czynna: w środy i czwartki w godz. 8:00 – 16:00,
rejestracja: osobiście lub telefonicznie tel. 75 64 35 733 od poniedziałku do czwartku w godz. 8:00 – 12:00

b) Poradnia Zdrowia Psychicznego dla Dorosłych
czynna: w poniedziałek w godz. 8:00 – 15:00, od wtorku do czwartku w godz. 8:00 – 18:00
rejestracja: osobiście lub telefonicznie tel. 75 64 35 733 od poniedziałku do czwartku w godz. 8:00 – 12:00

c) Oddział Dzienny Psychiatryczny
czynny: od poniedziałku do piątku w godz. 9:30 - 14:30
rejestracja: osobiście lub telefonicznie pod nr tel. 75 64 35 735

3. Wojewódzkie Centrum Szpitalne Kotliny Jeleniogórskiej, ul. Ogińskiego 6, 58-506 Jelenia Góra

email: poczta@spzoz.jgora.pl

strona internetowa: www.spzoz.jgora.pl

a) Poradnia Zdrowia Psychicznego dla Dorosłych (Pokój: 120,121)
czynne: od poniedziałku do środy oraz piątek w godzinach od 8.00 do 12.00, w czwartek od 12.00 do 15.00,
rejestracja: osobiście lub telefonicznie w pon., wt., czw. w godzinach od 11.00 do 12.00
oraz śr., pt. od 8.00 do 10.00 pod nr tel. 75 753 72 23.

4. NZOZ „Przychodnia Zabobrze” Jacek Jędruszek, Paweł Adamczyk, Joanna Żelaśkiewicz, Magdalena Makiela-Wychota, Krzysztof Wychota Spółka cywilna, ul. Ogińskiego 1B 58-506 Jelenia Góra

1. Poradnia Zdrowia Psychicznego dla Dorosłych (ul. Ogińskiego 1b wejście E II piętro)
Rejestracja czynna jest od poniedziałku do piątku w godzinach od 8:00 do 16:00, tel. 75 64 31 637

2. Oddział Dzienny Psychiatryczny dla Dorosłych (ul. Ogińskiego 1b wejście E II piętro)
Rejestracja czynna jest od poniedziałku do piątku w godzinach od 8:00 do 16, tel. 75 64 31 637

Powiat Kamienna Góra

1. Poradnia Zdrowia Psychicznego, ul. Kościuszki 6, 58--400 Kamienna Góra, Tel. 75 6 151 590, kamiennagora@czarnybor.rubikon.pl, www.czarnybor.rubikon.pl,
Przyjęcia: poniedziałek- piątek 8:00-20:00

Powiat Kłodzko

1. Poradnia zdrowia psychicznego, ul. Zawiszy Czarnego 2, 57-300 Kłodzko, Tel. 74 865 89 08, rejestracja: (074)865 89 08 sekretariat@zoz.klodzko.pl,
www.stary.zoz.klodzko.pl

2. Poradnia Zdrowia Psychicznego, , ul. Morawka 1, 57-550 Stronie Śląskie, Tel. 74/814 14 88, Przyjęcia: 8.00 - 15.00.

3. "BONO" GRAŻYNA BRÓŹ NIEPUBLICZNY ZAKŁAD OPIEKI ZDROWOTNEJ
57-300 KŁODZKO ARMII KRAJOWEJ 2/11 rejestracja: +48 605 745 992
informacja: +48 605 745 992

4."SALUS" CENTRUM MEDYCZNE NZOZ SP. Z O.O. 57-300 KŁODZKO ŁĄKOWA 5
rejestracja: (074)647 53 77 informacja: (074)647 53 77

Miasto Powiat Legnica

1. Poradnia Zdrowia Psychicznego, ul. Chojnowska 81, Legnica, Tel. 76 87 79 300, Fax 76 87 79 330. Przyjęcia: 8.00 - 15.00

2. Poradnia Zdrowia Psychicznego, ul. Iwaszkiewicza 5, Legnica, Tel. 76 72 11 700, fax 76 72 11 110, Przyjęcia:7.00 - 14.00

3. Poradnia Zdrowia Psychicznego, ul. Powstańców Śląskich 10, Legnica, tel/fax 76 723 86 10,
Przyjęcia :pon.-wt 8.00 – 18, piątek 8.00 - 15.00

Powiat Lubań

1. Poradnia Zdrowia Psychicznego, Lubań ul. Zawidowska 4,
Tel. 75-721-39-13, poradnia.uzaleznien@lcm-luban.pl, Przyjęcia: od 8 do 20

2. Poradnia Psychologiczno-Pedagogiczna, ul. Łokietka 2, 59-800 Lubań, Tel. 75 646 51 10, pppluban@poczta.onet.plwww.pppluban.org, Przyjęcia: 8.00 - 20.00

Powiat Lubin

1. Poradnia Psychologiczno – Pedagogiczna, jednostka organizacyjna pomocy społecznej, 59-300 Lubin, ul. Kopernika 16, Tel. 76 849 72 73,
poradnictwo_ppp_lubin@wp.pl, www.ppp.powiat-lubin.pl,
Przyjęcia: 7.30-18.00

Powiat Lwówek Śląski

1. Poradnia Psychologiczno-Pedagogiczna w Lwówku Śląskim, *placówka oświatowa*, ul. Jana Pawła II 19, 59-600 Lwówek Śląski, Tel. 757 824 300,
poradniapp.lwoweksl@neostrada.p, www.poradnialwoweksl.neostrada.pl, Przyjęcia:
7:30 - 15:30

2.Poradnia Psychologiczno-Pedagogiczna w Gryfowie Śląskim, *placówka oświatowa*, ul. Kolejowa 45, 59-620 Gryfów Śląski, Tel. 757 813 268,
pppgryf@interia.plpppgryf.szkolnastrona.pl, Przyjęcia: 7:00 - 15:00

Powiat Milicz

1.Poradnia Zdrowia Psychicznego, ul. Grzybowa 1, 56-300 Milicz, Tel. 713 846 705,
Przyjęcia: od 10.30 do 13.30

Powiat Strzelin

1. Poradnia Zdrowia Psychicznego, Strzelin, ul. Mickiewicza 20, Tel. 71 793 85 64,
Przyjęcia: wtorek, środa 13.00-18.00 czwartek 15.00 - 20.00, piątek 11.00 -16 00

2. Poradnia Zdrowia Psychicznego, Poradnia dla Osób z Autyzmem Dziecięcym (przyjmuje też osoby dorosłe), Poradnia Psychologiczna, Mikoszków 27, 57-100 Strzelin, rej. 71/3958100 w godz. 8.00-15.00 Stow. Św. Celestyna – Centrum Rehabilitacji i Neuropsychiatrii „Celestyn” .

Powiat Środa Śląska

1. Poradnia Pedagogiczno – Psychologiczna, *placówka oświatowa*, 55-300 Środa Śląska, Aleja Konstytucji 3 Maja 7, Tel. 071 317 38 68, poradniasroda@poczta.onet.pl,
Przyjęcia: 7.30 - 15.30

Powiat Świdnica

1. Zespół Poradni Psychologiczno-Pedagogicznych, *placówka oświatowa*, 58-100 Świdnica, ul. Pionierów 14, Tel. 74 852 23 34, sekretariat@poradniaswidnica.pl,
www.poradniaswidnica.pl

Powiat Trzebnica

1. Poradnia Pedagogiczno – Psychologiczna w Trzebnicy, 55-100 Trzebnica, ul. Wrocławska 10, tel. 71 312 07 49, www.poradniapp.trzebnica.pl, e-mail: ppp-trzebnica@wp.pl, Gabinet zamiejscowy: 55-120 Oborniki Śl. ul. Kownackiego 4, tel. 71 310 1090, czynna cały rok kalendarzowy, także w okresie wakacji i ferii w godzinach)8.00-17.00

2. Poradnia Psychologiczno –Pedagogiczna, *placówka oświatowa*, ul. Rybacka 17, 55 - 140 Żmigród, Tel. 71 385 30 02, poradniazmigrod@poczta.onet.pl,
www.poradniazmigrod.pl,
Przyjęcia: pn., wt. od 7.30 do 16.00, śr. od 7.30 do 18.00, czw. od 7.30 do 15.30, pt od 7.30 do 15.00

Miasto Powiat Wałbrzych

1. NZOZ Poradnia Zdrowia Psychicznego, ul. Batorego 4; 58-300 Wałbrzych, Tel. 74/6489742; 74/6489746 (fax), szpitalsokolowski@zdrowie.walbrzych.pl,
www.zdrowie.walbrzych.pl, Przyjęcia: Od 8:00 do 20:00

2. NZOZ Przychodnia Zdrowia Psychicznego i Terapii Uzależnień „Anima”, ul. Broniewskiego 83-85; 58-309 Wałbrzych, Tel. 74/8415356; 8415466; 6656688, anima@post.pl, www.pzpanima.pl,

3. NZOZ Poradnia Psychiatryczno-Psychologiczna „COGITO”, ul. Browarna 3; 58-300 Wałbrzych, Tel. 74/6667675, nzoz.ppp.cogito@gmail.com, Przyjęcia: od 9:00 do 16:00

4. Poradnia Psychiatryczno-Psychologiczna COGITO, poradnia ul. Browarna 3, 58-300 Wałbrzych, Tel. 74 666 76 75.

Powiat Ząbkowice Śląskie

1. Poradnia Pedagogiczno Psychologiczna, **placówka oświatowa**, ul. Mickiewicza 10, 57-200 Ząbkowice Śl., Tel. 74 8157-828, por-pp@tlen.pl, www.poradniazabkowice.republika.pl, Przyjęcia: od pn-pt 7.45-15.45

2. Poradnia Zdrowia Psychicznego, ul. Wrocławska 23, 57-200 Ząbkowice Śl., Tel. 74 8156-162, Przyjęcia: pn.12.00-20.00, wt- czw. 8.00-13.00, pt. nieczynne

3. Poradnia Psychiatryczna, placówka medyczna, ul. Ziębicka 6, 57-200 Ząbkowice Śl., Tel. 74 641-23-23, zastrzyk@onet.pl, Przyjęcia: pn., wt., sob. Przyjmowanie pacjentów przez 4 godziny

4. Poradnia Zdrowia Psychicznego, placówka medyczna, ul. Wąska 15/17, 57-220 Ziębice, Tel. 74 8192-732, Przyjęcia: wt. 9.00-14.00, pt. 8.00-16.00, sob.9.00-1700

5. Poradnia Zdrowia Psychicznego, ul. Kolejowa 29, 57-220 Ziębice.

6. Poradnia Zdrowia Psychicznego działająca przy NZOZ „Ewa –Med.”, ul. Wąska 15/17, 57-220 Ziębice.

Powiat Zgorzelec

1. Poradnia Zdrowia Psychicznego, poradnia, 59-900 Zgorzelec, ul. Warszawska 30, Tel. 75 77 58 406, Przyjęcia: 7.30-15.00

2. Poradnia Psychologiczno - Pedagogiczna, placówka oświatowa, 59 – 900 Zgorzelec, ul. Powstańców Śląskich 1, Tel. 75 77 526 08, 722 005 200, pppp_zgorz@pro.onet.pl, www.poradnia.yoyo.pl, Przyjęcia: 8.00-15.00

3. WS SP ZOZ w Zgorzelcu, Zakład dla Nerwowo i Psychiczenie Chorych im. dr Michała Marzyńskiego w Sieniawce, 59-921 Sieniawka, ul. Rolnicza 25, Tel. 75 64 94 700, 75 77 38 206, szpitalsieniawka@pro.onet.pl, Przyjęcia: całodobowo

4. Poradni Psychologiczno – Pedagogicznej w Bogatyni, ul. Waryńskiego 18, 59 - 920 Bogatynia, tel./fax. 75 77 32 125,

Powiat Góra

1. Powiatowe Centrum Doskonalenia Nauczycieli i Poradnictwa Psychologiczno - Pedagogicznego w Górze, 56-200 Góra, Plac Bolesława Chrobrego 27, Strona [www: www.pcdn.edu.pl](http://www.pcdn.edu.pl), E-mail: pcdn@pcdn.edu.pl - sekretariat, bbazylewicz@pcdn.edu.pl - dyrektor, Telefon: centrala: 065/544 12 77,

2. Poradnia Psychologiczno – Pedagogiczna, 56-200 Góra, Plac Bolesława Chrobrego 27 Strona [www: www.ppp.pcdn.edu.pl](http://www.ppp.pcdn.edu.pl), E-mail: pppgora@pcdn.edu.pl, Telefon: 65/543 33 64, tel. kom. 501 394 436

Złotoryja

1. Powiatowy Ośrodek Doskonalenia Nauczycieli i Poradnictwa Psychologiczno – Pedagogicznego- <http://www.podnzlotoryja.pl>, Adres Poradni Psychologiczno-Pedagogicznej, ul. Szkolna 1, 59-500 Złotoryja, Numer kontaktowy: (076) 8783549.

2. Ośrodek Szkolno – Wychowawczy im. Janusza Korczaka, ul. Staszica 2, 59-500 Złotoryja, tel./fax: 76 8783 372, soszwzlotoryja@gmail.com

Wołów

1. Poradnia Psychologiczno-Pedagogiczna w Wołowie, ul. Piłsudskiego 27, 56-100 Wołów, tel. 071 389 25 46.

2. Powiatowe Centrum Edukacji i Pomocy Psychologiczno- Pedagogicznej w Wołowie, ul. Tadeusza Kościuszki 27, 56-100 Wołów, Tel./fax. 71 389 21 100

Legnica

1. Poradnia Psychologiczno-Pedagogiczna nr 1 w Legnicy, ul. Wrocławska 183, Tel./fax. 76 854 68 43, 76 854 68 48.

2. Poradnia Psychologiczno - Pedagogiczna nr 2, ul. Witelona 8, 59-220 Legnica, tel. 76 723 31 00, email: ppp2legnica@wp.pl

5. Oława

1. Poradnia Psychologiczno – Pedagogiczna, pl. Zamkowy 18, 55-200 Oława, poradnia.olawa.pl, pl. Zamkowy 18, 55-200 Oława, Telefon: 71 3132239, Fax: 71 3132239, [www: poradnia.olawa.pl](http://www.poradnia.olawa.pl)

Bolesławiec

1. Niepubliczna Specjalistyczna Poradnia Psychologiczno-Pedagogiczna, Bankowa 10, 59-700 Bolesławiec. Bankowa 10, 59-700 Bolesławiec, Telefon: 75 7327960, Fax: 75 7327960.

2. Poradnia Psychologiczno – Pedagogiczna, Zwycięstwa 9, 59-700 Bolesławiec. Zwycięstwa 9, 59-700 Bolesławiec, Telefon: 75 7351864.

Oleśnica

1. Poradnia Psychologiczno – Pedagogiczna, Wojska Polskiego 67-69, 56-400 Oleśnica, ul. Wojska Polskiego 67-69, 56-400 Oleśnica, Telefon: 71 3143278, Fax: 71 3140188

2. Poradnia Zdrowia Psychicznego w Przychodni Rejonowo-Specjalistycznej Nr 1 SZPZOZ ul. Ludwikowska 10, 56-400 Oleśnica, telefon: 71 798 28 21.

Wałbrzych

1. Poradnia Psychologiczno-Pedagogiczna, KONTAKT: Matejki 7, 58-300 Wałbrzych, Telefon: 74 8422243, Fax: 74 8425263, WWW: www.ppp.edu.pl

2. Niepubliczna Poradnia Specjalistyczna Psychologiczno-Pedagogiczna "Iluminator" I. Rakoczy, A. Tymińska, Kontakt: Armii Krajowej 4, 58-302 Wałbrzych, Telefon: 74 8806068.

3. NZOZ "Przychodnia Zdrowia Psychicznego i Terapii Uzależnień ANIMA", L. Masłowska-Szczęsny, P. Burka, P. Niezgoda, Spółka Jawna, 58-309 Wałbrzych, ul. Broniewskiego 83-85, tel. 74 841 54 66, 841 53 56, 665 66 88

4. Poradnia zdrowia psychicznego, ul. Browarna 3, 58-300 Wałbrzych, Tel. Tel: 666-76-75, Fax: 841 59 41.

6. Poradnie/Ośrodki psychogeriatryczne

1. Niepubliczny Zakład Opieki Zdrowotnej Centrum Ikar we Wrocławiu, ul. Bulwar Ikara 30, rejestracja tel.: 71/791 61 63, informacja tel.: 71/791 61 63

2. Wrocławskie Centrum Zdrowia Samodzielny Publiczny Zakład Opieki Zdrowotnej we Wrocławiu, ul. Podwale 13, rejestracja tel.: 071/355 63 61, informacja tel.: 71/355 65 18

3. Ośrodek Badawczo- Naukowo- Dydaktyczny Chorób Otępiennych

Akademii Medycznej we Wrocławiu SP ZOZ w Ścinawie ul. Jana Pawła II nr 12, 59 -
330 Ścinawa

7. Poradnie psychologiczne

1. Centrum Neuropsychiatrii "Neuromed" Samodzielny Publiczny Zakład Opieki Zdrowotnej we Wrocławiu, ul. Białowieska 74 A, rejestracja tel.: 71/350 17 80 w. 31, informacja tel.: 71/ 350 17 80 w. 31
2. Dzienny Ośrodek Psychiatrii i Zaburzeń Mowy Dla Dzieci i Młodzieży we Wrocławiu, ul. Wołowska 9, rejestracja tel.: 71/352 84 12, informacja tel.: 71/352 84 12
3. Lekarska Przychodnia Specjalistyczna Towarzystwa Rozwoju Rodziny we Wrocławiu, ul. Podwale 74/ofc.23, rejestracja tel.: 71/342 14 13, informacja tel.: 71/342 14 13
4. NZOZ Centrum Zdrowia Psychicznego we Wrocławiu, ul. Armii Krajowej 1, rejestracja tel.: 71/337 06 70, informacja tel.: 71/337 06 70
5. Oddział Fundacji "Promyk Słońca" Centrum Diagnostyczno-Rehabilitacyjne NZOZ we Wrocławiu, ul. Swobodna 8a, rejestracja tel.: 71/782 77 77, informacja tel.: 71/782 77 77
6. Polski Związek Głuchych Specjalistyczny Ośrodek Diagnostyki i Rehabilitacji Dzieci i Młodzieży z Wadą Słuchu we Wrocławiu, ul. Braniborska 2/10, rejestracja tel.: 71/355 67 19, informacja tel.: 71/355 67 19
7. Stow. Św. Celestyna – Centrum Rehabilitacji i Neuropsychiatrii „Celestyn” – Poradnia Psychologiczna, Mikoszków 27, 57-100 Strzelin, rej. 71/3958100 w godz. 8.00-15.00.
8. Niepubliczny Zakład Opieki Zdrowotnej Poradnia Zdrowia Psychicznego, ul. Batorego 4 w Wałbrzychu, 58-300 Wałbrzych, działa w strukturach Specjalistycznego Szpitala im. dra A. Sokołowskiego w Wałbrzychu, tel. 74/64 89 878; fax 74/64 89 900; www.zdrowie.walbrzych.pl
9. Niepubliczny Zakład Opieki Zdrowotnej Centrum Pomocy Psychiatryczno-Psychologicznej „PERSONA” S.C., ul. Szmidta 15, 58-300 Wałbrzych, tel. 500327070; www.persona-centrum.pl

II. Podmioty, których działania zapobiegają problemom psychicznym oraz wspierające osoby z doświadczeniem choroby psychicznej:

1. Zespoły Leczenia Środowiskowego

1. Dzienny Ośrodek Psychiatrii i Zaburzeń Mowy Dla Dzieci i Młodzieży we Wrocławiu, ul. Wołowska 9, rejestracja tel.: 71/352 84 12, informacja tel.: 71/352 84 12

2. Centrum Neuropsychiatrii "Neuromed" Samodzielny Publiczny Zakład Opieki Zdrowotnej we Wrocławiu, ul. Białawieska 74A, rejestracja tel.: 71/350 17 80 w. 31, informacja tel.: 71/350 17 80 w. 31

3. Ekumeniczna Stacja Opieki-Centrum Pielęgniarstwa Rodzinnego, Rehabilitacji i Opieki Paliatywnej we Wrocławiu, ul. Świątnicka 25/27, rejestracja tel.: 71/322 06 81, informacja tel.: 71/322 06 08

4. Wrocławskie Centrum Zdrowia Samodzielny Publiczny Zakład Opieki Zdrowotnej we Wrocławiu, ul. Podwale 13, rejestracja tel.: 71/355 63 61, informacja tel.: 71/355 65 18

5. Dolnośląskie Centrum Zdrowia Psychicznego we Wrocławiu, ul. Wybrzeże J.C. Korzeniowskiego 18, pon- piątek 7:00-15:00 - tel. 71 77 66 240.
pon- piątek 15:00-7:00 oraz sobota, niedziela, święta - tel. 515 319 45

6. Wojewódzki Szpital dla Nerwowo i Psychiczenie Chorych w Bolesławcu, ul. Aleja Tysiąclecia 30, 59-700 Bolesławiec, centrala tel. (75)7380300, informacja tel. (75)7380367

2. Ośrodki Pomocy Społecznej

W Ośrodkach Pomocy Społecznej można uzyskać nie tylko pomoc materialną, ale w wielu przypadkach także pomoc prawną i psychologiczną. Aby móc skorzystać z pomocy psychologa, w tym celu należy zgłosić się do Działu Pomocy Specjalistycznej OPS;

Wykaz placówek OPS dostępny jest na stronie internetowej:
www.mops.wroclaw.pl oraz
<http://www.politykaspoleczna.gov.pl/index.php?gid=97> i przydatna str.
<http://fres.org.pl/node/12>

3. Środowiskowe Domy Samopomocy

Są placówkami pobytu dziennego wspierającymi osoby dorosłe z przewlekłymi zaburzeniami psychicznymi. Otwarte są od poniedziałku do piątku w godz. 7.00-15.00. Przeznaczone dla osób dorosłych z przewlekłymi zaburzeniami psychotycznymi, które mają poważne trudności w życiu codziennym. Prowadzą je następujące organizacje pozarządowe:

1. Środowiskowy Dom Samopomocy-jednostka organizacyjna pomocy społecznej, Bielawa ul. 3 Maja 20, Tel. 74 8334-793, dyrektor@sdsbielawa.pl, www.sds.pl
Przyjęcia: 7.30 - 16.30
2. Dzienny Dom Pomocy Społecznej „Nestor”, jednostka organizacyjna pomocy społecznej, Bielawa ul. 3 Maja 20, 74 8334-793 mail: dyrektor@sdsbielawa.pl, www.nestor.pl, Przyjęcia: 10.00 - 19.00
3. "Środowiskowy Dom Samopomocy w Dzierżoniowie" jednostka organizacyjna pomocy społecznej, "ul. Krasickiego 25, 58-200 Dzierżoniów", tel. 748311694 sds@opsdzierzoniow.pl,
4. "Środowiskowy Dom Samopomocy w Bielawie", , ul. 3 Maja 20 58-260 Bielawa" tel. 746450581, dyrektor@sdsbielawa.pl, www.sdsbielawa.pl/
5. Środowiskowy Dom Samopomocy – filia Domu Pomocy Społecznej. Jednostka organizacyjna pomocy społecznej. ul. Neptuna 33, 67- 200 Głogów, 76 833 94 36, sdsglogow@wp.pl www.sds.cp5.win.pl 7.00-18.00
6. Środowiskowy Dom Samopomocy. Jednostka organizacyjna pomocy społecznej. Góra, ul. Hirszfelda 5. Tel. 655432266, sds.gora@poczta.onet.pl Przyjęcia: 7.00-15.00
7. Środowiskowy Dom Samopomocy, Powiatowy Ośrodek Wsparcia-jednostka organizacyjna pomocy społecznej ul. Kościuszki 6, -400 Kamienna Góra, Tel. 757 430 129 powsds@wp.pl www.sdskg.nazwa.pl. Przyjęcia: poniedziałek- piątek 8.00-16.00.
8. Środowiskowy Dom Samopomocy. Jednostka organizacyjna pomocy społecznej. ul. Wojska polskiego 20, Legnica, tel/fax 76 722 07 90. Przyjęcia: 8.00 - 16.00
9. Środowiskowy Dom Samopomocy w Piotrowicach. Jednostka organizacyjna pomocy społecznej. Piotrowice 16, 59-225 Chojnów. Tel. 76 81 81 434, sds.piotrowice@wp.pl. Przyjęcia: 7.30 - 15.00
10. Środowiskowy Dom Samopomocy. Jednostka organizacyjna pomocy społecznej. ul. Reja 3, 59-225 Chojnów. Tel. 76 724 34 65 PCPR w Legnicy Przyjęcia: 7.30 - 15.30.

11. Środowiskowy Dom Samopomocy. Jednostka organizacyjna pomocy społecznej. 58-100 Świdnica, Kozara Słobódzkiego 28. Tel. 74 57 75 02, sds-swidnica@wp.pl. Przyjęcia: 9:00-17:00.
12. Środowiskowy Dom Samopomocy w Żmigrodzie. Jednostka organizacyjna pomocy społecznej. ul. Rybacka 17, 55-100 Trzebnica. Tel. 713852665, sdszmigrod@wp.pl, www.gops-zmigrod.pl. Przyjęcia: 7.00-15.00
13. Środowiskowy dom samopomocy. Jednostka organizacyjna pomocy społecznej. ul. Rybacka 17, 55-140 Żmigród, Tel. 71 358 26 65. Przyjęcia: 7.00-15.00
14. Środowiskowy Dom Samopomocy prowadzony przez Dolnośląskie Stowarzyszenie Aktywnej Rehabilitacji "ART." Grabiszyńska 89, Wrocław. Tel. 71 784 57 37. dolsar_art@interia.pl www.dolsartart.org.pl, Przyjęcia: pn-pt 7.00-15.00
15. Środowiskowy Dom Samopomocy, prowadzony przez Fundację „Opieka i Troska” ul. Kiełczowska 43, Wrocław. Tel. "71-794 78 91; 606 611 809". opiekaitroska@kn.pl, www.opiekaitroska.pl. Przyjęcia: pn-pt 7.30-15.30
16. Środowiskowy Dom Samopomocy, prowadzony przez Stowarzyszenie Na Rzecz Promocji Zdrowia „CURATUS”. Środowiskowy dom samopomocy, ul. Kleczkowska 5, Wrocław, Tel. 71 329 09 19. curatus@o2.pl www.curatus.ngo.org.pl, Przyjęcia: pn-pt 7.30-15.30.
17. Środowiskowy Dom Samopomocy prowadzony przez Fundację International Institute of Poverty. Szkolna 11 54-007 Wrocław Tel. 071 3494580 Po.– Pt. 8.00-16.00 Krysia.kub@interia.pl
18. Warsztat Terapii Zajęciowej - Stowarzyszenie św. Celestyna, Mikoszków 27, 57-100 Strzelin, tel. 71/3958101, fax 71/3958102, www.celestyn.pl, e-mail sekretariat@celestyn.pl. Miejsce terapii, wsparcia i rehabilitacji społecznej osób niepełnosprawnych, w tym osób z zaburzeniami psychicznymi i/lub upośledzonych umysłowo.
19. Środowiskowy Dom Samopomocy – jednostka budżetowa Gminy Wałbrzych, 58-309 Wałbrzych, ul. Duracza 15 a, tel./fax 74/66 62 323;

Osoby ubiegające się o przyjęcie do ŚDS obowiązuje procedura Miejskiego Ośrodka Pomocy Społecznej we Wrocławiu, który wydaje decyzję administracyjną na pobyt w ośrodku.

4. Domy Pomocy Społecznej

1. DPS we Wronińcu, Wroniniec 59, 56-215 Niechlów, Jednostka dla osób przewlekle psychicznie chorych.

2. DPS w Krośnicach, ul. Kwiatowa 9, 56-320 Krośnice, Jednostka dla osób przewlekle psychicznie chorych.

3. Filia DPS w Obornikach Śl., ul. Polna 43, 55-120 Rościszewice, Jednostka dla osób przewlekle psychicznie chorych.

4. Zgromadzenie Sióstr Maryi Niepokalanej, ul. Kardynała Bolesława Kominka 3/5, 50-329 Wrocław, DPS we Wrocławiu, ul. Farna 3, 51-313 Wrocław. Jednostka dla osób przewlekle psychicznie chorych.

5. DPS dla osób przewlekle chorych Psychicznie we Wrocławiu, ul. Kaletnicza 8, prowadzony jest przez Miejskie Centrum Usług Socjalnych.

6. Powiatowy DPS w Ostrowinie z filią w Jemielnej, Ostrowina 21, 56-400 Oleśnica,

telefon: 71 314 87 48 lub 71 314 87 56, tel/ fax: 71 314 87 54, e-mail: ostrowina@onet.pl. Filia Jemielna: PDPS Jemielna 15, 56-420 Bierutów, tel. 71 398 90 79, 71 398 90 07, e-mail: pdps.jemielna@op.pl.

W Domu tym świadczona jest pomoc dla niepełnosprawnych intelektualnie mężczyzn i kobiet, wśród nich są również osoby przewlekle chore psychicznie.

5. Fundacje i Stowarzyszenia

1. Fundacja „Opieka i Troska”, ul. Kiełczowska 43, bud. 6, Wrocław, Tel./fax 71/794 78 91, e-mail: opiekaitroska@kn.pl, www.opiekaitroska.pl
Fundacja prowadzi zajęcia dla osób z problemami zdrowia psychicznego.

2. Stowarzyszenie na Rzecz Promocji Zdrowia „Curatus” we Wrocławiu, ul. Kleczkowska 5 of, tel. 71/ 329 09 19, tel. kom. 605 202 005, e-mail : curatus@o2.pl

Stowarzyszenie realizuje Program Promocji Zdrowia Psychicznego i wsparcia osób w kryzysie psychicznym oraz z doświadczeniem choroby psychicznej.

3. Stowarzyszenie chorych na schizofrenię i inne choroby psychiczne, ich rodzin i osób z nimi sympatyzujących „Otwarty Krąg” we Wrocławiu, ul. Wybrzeże Korzeniowskiego 18, tel. 71/ 776 62 12, 664 996 353 www.rozpoznani.org

Stowarzyszenie organizuje corocznie „Dzień solidarności z osobami chorującymi psychicznie”, prowadzi grupę wsparcia dla Osób z doświadczeniem choroby psychicznej, grupę psychoedukacyjną, porady indywidualne, w fazie organizacji jest grupa dla rodzin Osób chorujących psychicznie.

4. Dolnośląskie Stowarzyszenie Aktywnej Rehabilitacji „ART” we Wrocławiu, ul. Grabiszyńska 89, tel. 71/ 784 57 37, tel. kom. 609 887 642, e-mail: dolsar_art.@interia.pl, www.dolsartart.org.pl

Stowarzyszenie jest organizacją samopomocową skupiającą osoby chore na schizofrenię, zaburzenia afektywne dwubiegunowe i depresję endogenną.

5. Stowarzyszenie grupa wsparcia dla osób z problemami pamięci „Niezapominajka” we Wrocławiu, ul. Horbaczewskiego 20 lok. 3, I p. tel. kom. 506 162 51

6. Fundacja „Dobrze, że jesteś” we Wrocławiu, e-mail fundacja @dobrzezejestes.pl

Fundacja prowadzi projekt pn. „Wolontariusze we wrocławskich szpitalach wsparciem dla osób w kryzysie”.

Wolontariusze obejmują swoją opieką pacjentów następujących placówek medycznych: Klinika Hematologii SPSK nr 1, ul. Wybrzeże Pasteura 4, Dolnośląskie Centrum Onkologii, Oddział Chemioterapii, Oddział Radioterapii Ginekologicznej I, Oddział Ginekologii Onkologiczno- Operacyjnej, pl. Hirszfelda 12.

Fundacja zapewnia wsparcie pozamedyczne i psychologiczne pacjentom z oddziałów onkologicznych i hematologicznych.

7. Stowarzyszenie „INTRO” we Wrocławiu, ul. Białawieska 26a/10, e-mail: asiek@psychotekst.pl, www.psychotekst.pl

Stowarzyszenie prowadzi grupę wsparcia dla osób dotkniętych samobójczą śmiercią osoby bliskiej. Spotkania odbywają się na ul. Białawieskiej 26a/10. Zapisy: tel. kom. 794 263 970.

8. Stowarzyszenie Na Rzecz Higieny Zdrowia Psychicznego „Przyjaciół w Kryzysie” we Wrocławiu, pl. Staszica 4, e-mail: przyjaciolwkryzysie@o2.pl, www.przyjaciolwkryzysie.org.pl

Spotkania odbywają się we wtorki o godzinie 16.00 w salce przy parafii św. Bonifacego we Wrocławiu, pl. Staszica 4.

9. Stowarzyszenie „Świat Nadziei” we Wrocławiu, ul. Ruska 46 A, tel. 507 431 127, e-mail: swiatnadziei@wp.pl, www.swiatnadziei.org
Prowadzi działania informacyjne i wspierające na rzecz osób niepełnosprawnych umysłowo ze sprzężonymi problemami psychicznymi.

Stowarzyszenie realizuje od 2007 roku Program Aktywizacji Społecznej „Sztuka Aktywności”, ukierunkowany na poszukiwanie i tworzenie nowych rozwiązań funkcjonowania społecznego dla osób z niepełnosprawnością umysłową i ze sprzężonymi zaburzeniami psychicznymi. Program integruje w sposób długofalowy współpracę w kierunku aktywizacji społecznej pomiędzy instytucjami i organizacjami działającymi na rzecz tych osób, a wiodącymi wrocławskimi instytucjami kultury i sztuki m.in.: Centrum Sztuki WRO, Ossolineum, Teatr Pieśń Kozła, Teatr Polski, Galerie Sztuki BWA, Gazeta Wyborcza.

10. Stowarzyszenie Charytatywne "Życie Godnie" warsztaty terapii zajęciowej. Stowarzyszenie, ul. Kominka 7, 59-100 Polkowice. Tel. (76) 746-08-72. wtz@wtz.polkowice.pl, www.wtz.polkowice.pl. Przyjęcia: 7.30 - 15.30.

11. Fundacja „Akademia Rozwoju i Przedsiębiorczości”, ul. Elementarzowa 17, 51-173 Wrocław, Tel.: 71 78 78 118, email: sekretariat@arip-fundacja.pl, www.arip-fundacja.pl

Fundacja jest współorganizatorem corocznej, międzynarodowej konferencji Wrocławskie Forum Psychiatrii Środowiskowej. W roku 2011 uczestniczyło w niej 300 osób reprezentujących beneficjentów, ich rodziny oraz profesjonalistów. Celem Forum jest dzielenie się najlepszymi praktykami polskich i europejskich ośrodków oraz budzenie nadziei na zdrowienie i poprawę jakości życia. Fundacja mocno promuje Podejście oparte na Otwartym Dialogu, ukierunkowane na pracę terapeutyczną z rodziną i siecią społeczną beneficjenta. Fundacja zapraszana stronę www.arip-fundacja.pl

12. Dolnośląskie Stowarzyszenie Na Rzecz Autyzmu Lelewela 13/6 1 tel. Wrocław tel. 342 72 08 autyzm7@o2.pl www.autyzm.k.pl, zgłoszenia tel. 10.00 -15.00 Organizacja wspomagająca osoby niepełnosprawne (diagnostyka, poradnictwo medyczne, organizowanie spotkań); prowadzi Klub Aktywności "Po drodze" dla młodzieży i dorosłych osób z autyzmem. Zajęcia w klubie odbywają się we wtorki (grupa terapeutyczna, aktywności, integracyjna i poradnictwo psychologiczne) i w czwartki (grupa terapeutyczna i aktywności), w godzinach od 16.00 do 19.00.

13. Fundacja "PozyTYwka" - fundacja Wrocław ul. Gajowicka 164/1 tel. 71 338 30 03, biuro@fundacjapozytywka.org.pl www.fundacjapozytywka.org.pl fax 71 361 04 7 7.00 - 20.00. Program "Aktywnie i zdrowo" dla seniorów po 60. r. ż., którego celem jest poprawa jakości życia poprzez jak najdłuższe utrzymanie sprawności intelektualnej i rozwój społeczny. Oferta Programu obejmuje treningi pamięci,

warsztaty rozwojowe, badanie pamięci (po wcześniejszej rejestracji tel. oraz konsultacje psychiatryczne, psychologiczne i neurologopedyczne)

14. „Nie jesteś sam” Samopomocowa Grupa Rodzin i Przyjaciół Osób z Problemami Psychicznymi: ul. Podwale 13, 50-043 Wrocław, telefon: 71 359 29 21, www.niejestessam.net.

15. Dolnośląskie Centrum Psychoonkologii i Rehabilitacji we Wrocławiu, ul. Probusa 9/4, tel. 71 780 5679, k. 510 395 555 (Fundacja realizuje projekt akademii Walki z rakiem).

16. Stowarzyszenie św. Celestyna, Mikoszków 27, 57-100 Strzelin, te. 71/3958101, fax 71/3958102, www.celestyn.pl, e-mail sekretariat@celestyn.pl. Stowarzyszenie świadczy kompleksową pomoc dzieciom i osobom dorosłym niepełnosprawnym ruchowo, upośledzonym umysłowo, z autyzmem i zaburzeniami psychicznymi w dziedzinie edukacji, medycyny, rehabilitacji społecznej i zawodowej. Prowadzi dla nich placówki oświatowe, centrum medyczne, warsztaty terapii zajęciowej i zakład aktywności zawodowej.

17. Polskie Stowarzyszenie na Rzecz Osób z Upośledzeniem Umysłowym, Koło w Wałbrzychu, ul. Nałkowskiej 4a, tel./fax 74/843-60-52; zk.walbrzych@psouu.org.pl ; www.wtz.walbrzych.szm.com ;

18. Stowarzyszenie Dzieci i Rodzin Zasadniczej Szkoły Zawodowej Specjalnej w Wałbrzychu, Pl. Bohaterów Pracy 1, tel./fax 74/842-25-80; sdirwalbrzych@wp.pl ; www.sdirzszs.ugu.pl ;

19. Stowarzyszenie Olimpiady Specjalne Polska – Dolnośląskie, Sekcja Olimpiad Specjalnych „Jeżyki” Wałbrzych, przy Publicznej Szkole Podstawowej Specjalnej Nr 10 w Wałbrzychu, ul. Ogrodowa 5a, tel. kom. 603-754-059; basia_wl@vp.pl ; www.olwalbrzych.strefa.pl ;

20. Stowarzyszenie „Motyl” - Na Rzecz Integracji i Aktywności Artystycznej Dzieci i Młodzieży Niepełnosprawnej w Wałbrzychu, ul. Brygady Górniczej 9 m 17, tel. kom. 604-697-941; jkarminski@stowarzyszeniemotyl.org ;

www.stowarzyszeniemotyl.org ;

21. Towarzystwo Przyjaciół Dzieci Koło Pomocy Dzieciom i Młodzieży Niepełnosprawnej w Wałbrzychu, ul. Matejki 7, 74/842-22- 43; tel. kom.698-063-840; antoni-piatek@o2.pl ; www.kolowalbrzych.org.pl ;

22. Wałbrzyskie Stowarzyszenie Pomocy na Rzecz Rodzin i Osób z Chorobą Alzheimera w Wałbrzychu, ul. Szmidta 15 a, tel. kom. 506-643-461;

wieslawrzesznikiewicz@gmail.com ;

23. Regionalne Stowarzyszenie Osób z Chorobą Parkinsona w Wałbrzychu, ul. Szmidta 15 a, tel. 74/843-43-31;

24. Polskie Towarzystwo Opieki Paliatywnej Oddział w Wałbrzychu, ul. Krasińskiego 8, tel. 74/641-97-57; fax 74/641-97-51; op@opiekapaliatywna.hb.pl ;

www.opiekapaliatywna.hb.pl ;

25. Wałbrzyskie Towarzystwo Oświatowe w Wałbrzychu, ul. Malczewskiego 22, tel./fax 74/840-20-07; wto@wto.walbrzych.pl ; www.wto.walbrzych.pl ;

26. Stowarzyszenie „Monar” Zarząd Główny w Warszawie – Dom dla Osób Bezdomnych i Najuboższych Monar – Markot w Wałbrzychu, ul. Moniuszki 109, tel/fax 74/842-10-06 ; monarwalbrzych@monar.org ; www.walbrzych.monar.org ;

27. Stowarzyszenie „Charytatywny Regionalny Ośrodek Rehabilitacyjny” – Bystrzyca Górna 25, 58-114 Bystrzyca Górna
Klub Abstynenta „ACCESS” Świdnica – ul. B. Chrobrego 4, 58-100 Świdnica, tel. 74/857-84-86, e-mail: klubaccess1000@interia.pl

28. Stowarzyszenie Rodziców i Społeczności Szkolnej „Blżej Ciebie” Przy Szkole Podstawowej Nr 7 i Gimnazjum Nr 5 w Świdnicy – ul. Rotmistrza Witolda Pileckiego 3, 58-100 Świdnica, tel./fax 74/637-91-31, e-mail: blzejciebie@wp.pl

29. Stowarzyszenie Instytut Promocji Zdrowia „Poranek” – ul. Świętojańska 8/1, 58-100 Świdnica

30. Stowarzyszenie Przyjaciół Dzieci Chorych „SERCE” – ul. Długa 33, 58-100 Świdnica, tel./fax 74/852-52-90

31. Polskie Stowarzyszenie na Rzecz Osób z Upośledzeniem Umysłowym Koło w Świdnicy, ul. Słobódzkiego 28, 58-105 Świdnica, tel./fax 74/850-13-88, e-mail: zk.swidnica@psouu.org.pl, www.free.ngo.pl/psouu_swidnica/

32. Stowarzyszenie Sportowo - Rehabilitacyjne Młodzieży Niepełnosprawnej „AKTYWNI” w Świdnicy – ul. Śląska 35, 58-100 Świdnica

33. Polski Związek Niewidomych Koło w Świdnicy – Al. Niepodległości 12a, tel. 74/852-18-76

34.Świdnickie Stowarzyszenie Osób Niepełnosprawnych – ul. Kilińskiego 53/1, 58-100 Świdnica, tel. 74/853-02-26

35.Stowarzyszenie Pomocy Osobom Głuchym i Niedosłyszącym „Krzyk Ciszy” w Świdnicy, ul. Długa 33, 58-100 Świdnica, e-mail: stowarzyszenie_krzyk_ciszy@wp.pl, www.krzyk-ciszy.ovh.org

36.Stowarzyszenie na Rzecz Osób z Autyzmem, Zaburzeniami Rozwojowymi i ich rodzin „SENSUS” – ul. Wałbrzyska 8/4A, lokal GAB. 13/2, 58-100 Świdnica, e-mail: sensu@onet.eu

37.Polskie Stowarzyszenie na Rzecz Osób z Upośledzeniem Umysłowym Koło w Jeleniej Górze, ul. Waryńskiego 14, 58-500 Jelenia Góra, tel/fax. 75 75 25 961, 75 76 47 818 - warsztaty terapii zajęciowej, email: zk.jeleniagora@psouu.org.pl, strona internetowa: www.jeleniagora.psouu.org.pl

38.Integracyjne Stowarzyszenie Artystyczne na Rzecz Osób z Niepełnosprawnością Intelktualną "Pentatonika", ul. Na Skałkach 4/10 58-500 Jelenia Góra, tel. 75 753 43 15

38.Jeleniogórskie Stowarzyszenie Rodzin i Przyjaciół Dzieci z Zespołem Downa, ul. Macieja Rataja 18/31, 58-560 Jelenia Góra, tel. 75 755 17 05

39.Stowarzyszenie Osób Niepełnosprawnych Intelktualnie i Ruchowo "Przyjaciele", ul. Osiedle Robotnicze 47A, 58-500 Jelenia Góra

40.Karkonoskie Towarzystwo Psychoprofilaktyczne "Refugium", ul. Wolności 70, 58-500 Jelenia Góra,

41.Fundacja „Autika”, ul. Wojska Polskiego 77/4, 58-500 Jelenia Góra, tel. 791 295 907, fax 75 75 519 72, email: autika@o2.pl, strona internetowa: www.autika.pl

6. Powiatowe Centra Pomocy Rodzinie- PCPR

Do zadań PCPR należy m. in.:

a) opracowywanie i realizacja powiatowych programów działań na rzecz osób niepełnosprawnych w zakresie rehabilitacji społecznej oraz przestrzegania praw osób Niepełnosprawnych,

b) podejmowanie działań zmierzających do ograniczania skutków niepełnosprawności,

c) Współpraca z organizacjami pozarządowymi i fundacjami działającymi na rzecz osób niepełnosprawnych w zakresie rehabilitacji społecznej

oraz dofinansowanie: uczestnictwa osób niepełnosprawnych i ich opiekunów w turnusach rehabilitacyjnych a także kosztów tworzenia i działania warsztatów terapii zajęciowej.

1. PCPR w Bolesławcu

ul. Zwycięstwa 9, tel. 75 735 30 48,

2. PCPR –Dzierżoniów , jednostka zamiejscowa w Bielawie

ul. Wolności 22/24, tel. 74 833 16 24, 833 98 95, e-mail: pcprbielawa@wp.pl

3. PCPR w Górze

Ul. Mickiewicza 1, tel. 65 543 22 45 lub 65 543 22 46

4. PCPR w Głogowie

ul. M. Skłodowskiej-Curie 11, tel. 76 834 15 03

5. PCPR w Jaworze

ul. Szpitalna 12a, tel. 76 871 14 11

6. PCPR w Jeleniej Górze (właściwy dla mieszkańców Powiatu Jeleniogórskiego-ziemskiego)

58-508 Jelenia Góra, ul. Podchorążych 15 , tel. 75 64 73 277, 75 64 73 279, Fax 75 64 73 252, e-mail:pcpr@pcpr.jgora.pl;

7. PCPR w Kamiennej Górze

ul. H. Sienkiewicza 6a, tel. 75 645 02 31, e-mail: pomoc@pcprkg.pl, www.pcprkg.pl

8. PCPR w Kłodzku

ul. Kościuszki 2, tel. 74 865 81 79 lub 74 865 82 60

9. PCPR w Legnicy

Pl. Słowiański 1, tel. 76 724 34 67, e-mail; pcpr.legnica@wp.pl

10. PCPR w Lubaniu

Ul. Przemysłowa 4, tel. 75 721 56 12 lub 75 721 56 09

11. PCPR w Lubinie

ul. Składowa 3 tel. 76 847 96 91, e-mail; pcpr@powiat-lubin.pl, www.pcpplubin.pl

12. PCPR w Lwówku Śl.

ul. Morcinka 7, tel. 75 782 56 17

13. PCPR w Miliczu

ul. Ks. Waresiaka 3a, tel. 71 384 13 84

14. PCPR w Oleśnicy

ul. Słowackiego 10, tel. 71 314 01 74

15. PCPR w Oławie

ul. 3 Maja 1, tel. 71 303 29 71 w.44

16. PCPR w Polkowicach

ul. Spółdzielcza 2, tel. 76 847 49 52

17. PCPR w Strzelinie

ul. Kamienna 10, 71 392 3016 w. 34

18. PCPR w Trzebnicy

ul. Kościuszki 10, tel. 71 387 05 96

19. PCPR w Wałbrzychu

ul. Zamkowa 4, tel. 74 846 06 08 lub 74 846 06 77

20. PCPR w Wołowie

Pl. Piastowski 2, tel. 71 389 53 00, pcpr.wolow@wp.pl

21. PCPR we Wrocławiu

ul. Podwale 28, tel. 71 344 36 41

22. PCPR w Zgorzelcu

Ul. II Armii Wojska polskiego 8, tel. 75 775 55 87

23. PCPR w Ząbkowicach

ul. B. Prusa 5, tel. 74 815 60 00

24. PCPR w Złotoryi

ul. Szkolna 1, tel. 76 878 70 32

25. PCPR w Środzie Śląskiej

ul. Kilińskiego 28, tel. 71 317 46 32

26. PCPR w Świdnicy

ul. M. Skłodowskiej –Curie 7, tel.74 833 98 95 lub 74 833 16 14

Ośrodki Interwencji Kryzysowej udzielają pomocy w zakresie: psychologii, prawa, psychoterapii.

Problemy w jakich udzielana jest pomoc:

- Konflikty rodzinne
- Samobójstwa
- Przemoc domowa
- Agresja
- Przemoc seksualna
- Wykorzystywanie seksualne dzieci
- Bezrobocie
- Wypadki, katastrofy

Tryb przyjmowania klientów: bezpośrednio, bez skierowania; telefoniczne umówienie terminu rozmowy w O.I.K. bądź tel. zgłoszenie sprawy wymagającej interwencji;

Informacje na temat Ośrodków Interwencji Kryzysowej znajdziecie Państwo w Powiatowych Centrach Pomocy Rodzinie.

7. Telefony zaufania

Wrocław,
tel. 71 364-50-23 ,

Dla osób z problemami psychicznymi
Wrocław,
tel. 71 329-12-12

Duszpasterski Telefon Zaufania

Wrocław,
tel. 71 321-35-46

III. Aktywizacja zawodowa

Aktywizacja zawodowa bezrobotnych to konkretne usługi rynku pracy, z których może skorzystać każda osoba bezrobotna w tym z doświadczeniem choroby psychicznej. Należą do nich:

- pośrednictwo pracy,
- poradnictwo zawodowe i informacja zawodowa,
- pomoc w aktywnym poszukiwaniu pracy,
- organizacja szkoleń.

Usługi rynku pracy realizowane są przez publiczne służby zatrudnienia, głównie powiatowe urzędy pracy. Wszystkie usługi świadczone przez urzędy pracy są bezpłatne. Warunkiem skorzystania z nich jest rejestracja w urzędzie i aktywna współpraca z pośrednikiem pracy w zakresie uzyskania zatrudnienia.

Adresy Powiatowych Urzędów Pracy, do których mogą zgłaszać się osoby zamieszkałe na terenie odpowiedniego Urzędu po informacje o możliwości korzystania z wymienionych form aktywizacji zawodowej:

Powiatowe Urzędy Pracy oraz ich Filie.

1. PUP Bolesławiec

e-mail: wrbo@praca.gov.pl Telefon - Centrala: (75) 7326601, Telefon - Sekretariat: (75) 7326601

Telefon - Inne: (75) - Fax: (75) 7326601 Bolesławiec 59-700, Obrońców Helu 10

2.PUP Dzierżoniów

e-mail: wrdz@praca.gov.pl, Telefon - Centrala: (74) 8320380

Telefon - (74) 8311992 Fax: (74) 83112347 Dzierżoniów 58-200, Rynek 27

3. PUP Góra

www: pup.gora.sisco.info; e-mail: wrgo@praca.gov.pl Telefon - Centrala: (65) 543 36 12 Telefon - Sekretariat: (65) 543 22 25, Adres: Góra 56-200, ul. Poznańska 4

4. PUP Głogów

www.pup.glogow.neostrada.pl e-mail: wrgl@praca.gov.pl

Telefon - Centrala: (76) 7275 555 , (76) 72 75 509 Fax: (76) 72 75 501
Adres: Głogów 67-200, Piaskowa 1

5. PUP Jawor

www.pup-jawor.pl e-mail: wrja@praca.gov.pl Telefon - Centrala: (76) 729 11 00
Adres: 59-400 Jawor, ul. Strzegomska 7

6. PUP Jelenia Góra

www.urzadpracy.jora.pl, e-mail: wrje@praca.gov.pl telefon - Centrala: 075-647 31
60 do 162 , Fax: 075-64-73-163
Adres: 58-500 Jelenia Góra, ul. Podchorążych 15

7. PUP Kamienna Góra

www.pupkamiennaora.pl, e-mail: wrka@praca.gov.pl
Telefon - Centrala: (075) 64-50-160
Fax: (75) 64-50-170
Adres: Kamienna Góra 58-400, ul. Sienkiewicza 6a

8. PUP Kłodzko

<http://www.pup.klodzko.prv.pl> e-mail: wrkl@praca.gov.pl
Telefon - Centrala: 74-865-74-10, Telefon - Inne: centrala: 865-74-20, 865-74-30
Fax: 74-865-74-34
Adres: 57-300 Kłodzko, ul. Okrzei 24

9. PUP Legnica

www.pup.legnica.pl, e-mail: wrle@praca.gov.pl,
Telefon - Sekretariat: (76) 722-52-10, Telefon - Inne: (76) 722-52-15
Fax: (76) 722-52-11
Adres: Legnica 59-220, Andersa 2

10. PUP Lubań

www: <http://pup.luban.pl> e-mail: wrlu@praca.gov.pl
Telefon - Centrala: (75) 7223519, Telefon - Sekretariat: (75) 7222548, Telefon - Inne:
(75) 7215416, Fax: (75) 7223278
Adres: Lubań 59-800, Lwówecka 10

11. PUP Lubin

www: <http://pup.lubin.sisco.info/>, Adres e-mail: wrln@praca.gov.pl,
sekretariat@puplubin.pl
Telefon - Centrala: 76 746 14 01 do 06, Fax: 76 746 14 00
Adres: 59-300 Lubin ul. J.Kilińskiego 12b

12. PUP Lwówek Śl.

www.powiatlwowecki.pl, e-mail: wrlw@praca.gov.pl,

Telefon - Centrala: (75) 7824224 do 26, Fax: (75) 7824227
Adres: Lwówek Śl. 59-600, Budowlanych 1

13. PUP Milicz

www.pupmilicz.samorzady.pl, adres e-mail: wrmi@praca.gov.pl,
Telefon - Centrala: (71) 3842958, ...989, ...041
Adres: Milicz 56-300, Wojska Polskiego 40

14. PUP Oleśnica

www: www.pup-olesnica.prv.pl, e-mail: wrol@praca.gov.pl, Telefon - Centrala: (71) 3143276, 3142089, Telefon - Sekretariat: wew 200
Adres: Oleśnica 56-400, Wojska Polskiego 13

15. PUP Oława

www: www.pup-olawa.pl, e-mail: wroa@praca.gov.pl, Telefon - Centrala: (71) 3139033, Telefon - Sekretariat: (71) 3139033, Telefon - Inne: (71) 3139035
Fax: (71) 3139652
Adres: Oława 55-200, 3-go Maja 1

16. PUP Polkowice

www.pup.polkowice.one.pl, e-mail: wrpo@praca.gov.pl,
Telefon - Sekretariat: (76) 746 52 50 Fax: (76) 746 52 53
Adres: Polkowice 59-100, Legnicka 15

17. PUP Strzelin

www: www.pupstrzelin.pl e-mail: wrst@praca.gov.pl, Telefon - Centrala: (71) 3921981, Telefon - Sekretariat: (71) 3921981, Fax: (71) w-250
Adres: Strzelin 57-100, ul.Kamienna 10

18. PUP Trzebnica

www: www.praca.trzebnica.pl, Adres e-mail: wrrtr@praca.gov.pl, Telefon - Centrala: (71) 3121154, Fax: (71) 387 05 65
Adres: Trzebnica 55-100, ul. Kościuszki 10

19. PUP Wałbrzych

www: www.urzadpracy.pl, Adres e-mail: wrrwa@praca.gov.pl, Telefon - Centrala: (74) 840 73 00, Fax: (74) 840 73 76
Adres: Wałbrzych 58-306, Ogrodowa 5b

20. PUP Wołów

www.pupwolow.pl, Adres e-mail: wrrwo@praca.gov.pl ,
Telefon - Centrala: 71 389 10 92 fax 71 389 26 55
56-100 Wołów , pl. Piastowski 2

21. PUP Wrocław

www: www.pup-wroclaw.pl, e-mail: wrwr@praca.gov.pl, Telefon - Centrala: (71) 360-43-00 do 09, Telefon - Sekretariat: (71) 360-43-54, Fax: (71) 360-43-52
Adres: 53-333 Wrocław ul. Powstańców Śląskich 98

22. PUP Zgorzelec

Adres www: pup.zgorzelec.ibip.pl, Adres e-mail: wrzg@praca.gov.pl
Telefon - Centrala: (75) 7755605, Telefon - Sekretariat: (75) 7755605
Telefon - Inne: (75) 7719465, Fax: (75) 7755606
Adres: Zgorzelec 59-900, ul. Pułaskiego 14

23. PUP Ząbkowice Śl.

www: <http://pup.zabkowice.slaskie.sisco.info>, Adres e-mail: wrza@praca.gov.pl
Telefon - Sekretariat: (74) 816 67 24
Fax: (74) 816 67 20
Adres: Ząbkowice Śl. 57-200, Powstańców Warszawy 7

24. PUP Złotoryja

www.pup.zlotoryja.samorzady.pl, Adres e-mail: wrzl@praca.gov.pl,
Telefon - Centrala: (76) 877 92 00
Adres: Złotoryja 59-500, Al. Miła 18

25. PUP Środa Śląska

www: www.pup-srodaslaska.pl, Adres e-mail: wrsr@praca.gov.pl, Telefon - Centrala:
(71) 3172505, Telefon - Sekretariat: (71) 3172580, Telefon - Inne: (71) 3172767, Fax:
(71) 3175167, Adres: Środa Śląska 55-300, Wrocławska 4

26. PUP Świdnica

www.praca.powiat.swidnica.pl, e-mail: wrsww@praca.gov.pl, Telefon - Centrala: (74)
8561826, Telefon - Sekretariat: (74) 8561812, Telefon - Inne: (74) 8561813
Fax: (74) 8561813, Adres: Świdnica 58-100, M. Skłodowskiej-Curie 5

27. PUPF Bielawa

e-mail: wrdzbi@praca.gov.pl, Telefon - Centrala: (74) 8334656
Adres: 58-260 Bielawa, Wolności 109

28. PUPF Bierutów

e-mail: wrbib@praca.gov.pl, Telefon - Centrala: (71) 3146546, Fax: (71) 3146432
Adres: 56-420 Bierutów, Moniuszki 12

29. PUPF Boguszów-Gorce

e-mail: wrwabo@praca.gov.pl, Telefon - Centrala: (74) 8449274, Fax: (74) 8449274
Adres: 58-370 Boguszów-Gorce, Kasprzaka 7

30. PUPF Bystrzyca Kłodzka

e-mail: wrklby@praca.gov.pl, Telefon: (74) 8 11 60 50, 8 11 60 70

Fax: (74) -8 111 711,

Adres: 57-500 Bystrzyca Kłodzka, Sienkiewicza 6

31. PUPF Brzeg Dolny

e-mail: wrwobr@praca.gov.pl, Telefon -Sekretariat: (71) 3195033,

Adres: 56-120 Bzeg Dolny, Kochanowskiego 5

32. PUPF Chojnów

e-mail: wrlch@praca.gov.pl , telefon - Centrala: (76) 8188525, Telefon - Sekretariat:

(76) 8186978, Fax: (76) 8188525, Adres: 59-225 Chojnów, Rynek 20

33. PUPF Głuszycza

Adres e-mail: wrwagl@praca.gov.pl, Telefon - Centrala: (74) 8456316

Adres: 58-340 Głuszycza, Grunwaldzka 38

34. PUPF Jelcz-Laskowice

Telefon: 71 318 33 46

Adres: Jelcz- Laskowice 55-230, ul. Witosa 71

35. PUPF Mieroszów

e-mail: wrwami@praca.gov.pl, Telefon - Centrala: (74) 8458356 wew- 27

Adres: 58-350 Mieroszów, Pl. Niepodległości 1

36. PUPF Nowa Ruda

Adres e-mail: wrklno@praca.gov.pl, filia.nr@pup.klodzko.pl

Telefon - Centrala: (74) 873 50 50, 873 50 70

Adres: 57-400 Nowa Ruda, ul. Marsz. J. Piłsudskiego 14

37. PUPF Przemków

e-mail: wrrpopr@praca.gov.pl ,Telefon - Centrala: (76) 8319216

Adres: 59-170 Przemków, 10 Lutego 7

38. PUPF Strzegom

e-mail: wrsrst@praca.gov.pl, Telefon - Centrala: (74) 8553913

Telefon - Sekretariat: (74) 8553913, (74) 8554400, Fax: (74) 8553913

Adres: 58150 Strzegom, Bohaterów Getta26

39. PUPF Syców

Adres e-mail: wrolsy@praca.gov.pl , Telefon - Centrala: (62) 7853053

Fax: (62) 5820360, Adres: 56-500 Syców, Mickiewicza 7

40. PUPF Twardogóra

Adres e-mail: wroltw@praca.gov.pl,
Telefon - Centrala: (71) 3159080 Fax: (71) 3159080
Adres: Twardogóra 56-416, ul. Wielkopolska 11

41. PUPF Wałbrzych

Adres e-mail: wrwakw@praca.gov.pl, Telefon - Centrala: (74) 22031
Adres: 58-300 Wałbrzych, Wysockiego 28

42. PUPF Walim

Telefon: 74 845 73 77
Adres: Walim 58-320 , ul. Długa 8

43. PUPF Ziębice

Adres e-mail: wrzazi@praca.gov.pl,
Telefon - Sekretariat: (74) 8191447, Fax: (74) 8191443
Adres: 57-220 Ziębice, ul. Wojska Polskiego 3a

44. PUPF Świebodzice

e-mail: wrsww@praca.gov.pl, Telefon - Centrala: (74) 8540577, Telefon -
Sekretariat: (74) 8540577, Telefon - Inne: (74) 8543696, Fax: (74) 8540577
Adres: 58160 Świebodzice, Browarowa 1

45. PUPF Żmigród

e-mail: wrrzm@praca.gov.pl, Telefon - Centrala: (71) 3853904, Telefon -
Sekretariat: (71) 3853904 , Fax: (71) 3853904
Adres: 55-140 Żmigród, Zamkowa 2a

2. Centrum Integracji Społecznej

Centrum Integracji Społecznej, ul. Strzegomska 49, pokój nr 18, 53-611
Wrocław, tel. 71 782-35-20/782-35-26, e-mail: bezbarier@cis.wroclaw.pl ,
www.cis.wroclaw.pl

Centrum realizuje projekty zwiększania szans wejścia na rynek pracy nieaktywnych zawodowo Osób również z doświadczeniem choroby psychicznej w wieku 15-64 lat poprzez działania z zakresu aktywizacji społecznej i zawodowej oraz organizację staży u pracodawców.

System kompleksowych szkoleń, warsztatów zawodowych, zajęć komputerowych oraz wsparcie specjalistów (m.in. doradców zawodowych i psychologów) pomaga zwiększyć kwalifikacje zawodowe uczestników i umożliwia im powrót na rynek pracy.

Centrum Integracji Społecznej specjalizuje się w pozyskiwaniu środków unijnych na działania z zakresu reintegracji społecznej i zawodowej osób niezatrudnionych.

Prowadzone projekty są realizowane w imieniu Gminy Wrocław. Udział w szkoleniach jest bezpłatny. Więcej informacji na stronie www.cis.wroclaw.pl

W 2012 r. realizowane są następujące projekty:

- Praca bez barier-Celem projektu jest aktywizacja zawodowa i społeczna niezatrudnionych, niepełnosprawnych mieszkańców Wrocławia,
- Edukacja i praca bez barier- Celem projektu jest aktywizacja zawodowa i społeczna oraz wyrównywanie szans edukacyjnych młodych, niepełnosprawnych mieszkańców Wrocławia
- Do zatrudnienia 1 krok-Celem głównym projektu jest zwiększenia szans na zatrudnienie 120 niezatrudnionych mieszkańców Wrocławia.

Centrum Integracji Społecznej

ul. Strzegomska 49, 53-611 Wrocław

tel. 71 782 35 11, tel./fax 71 782 35 12 www.cis.wroclaw.pl

3. Centra Informacji i Planowania Kariery Zawodowej Dolnośląskiego Wojewódzkiego Urzędu Pracy (DWUP) świadczą usługi bezpłatnego poradnictwa zawodowego i informacji zawodowej dla wszystkich osób dorosłych w tym osób niepełnosprawnych – DWUP posiada Certyfikat „Urząd Przyjazny Niepełnosprawnym” .

1. Centrum Informacji i Planowania Kariery Zawodowej we Wrocławiu

al. Armii Krajowej 54, 50-541 Wrocław, tel. 71 39 74 314, 71 39 74 316, e-mail: wroclaw.ciz@dwup.pl, www.dwup.pl

2. Centrum Informacji i Planowania Kariery Zawodowej w Wałbrzychu

ul.Ogrodowa5b, 58-306 Wałbrzych, tel. 74 88 66 539, e-mail: walbrzych.ciz@dwup.pl, www.dwup.pl

3. Centrum Informacji i Planowania Kariery Zawodowej w Jeleniej Górze

ul. Wojska Polskiego 18, 58-500 Jelenia Góra, telefon: 75 75 451 70, e-mail: jeleniagora.ciz@dwup.pl, www.dwup.pl

4. Centrum Informacji i Planowania Kariery Zawodowej w Legnicy

pl. Słowiański 1, 59-220 Legnica, telefon: 76 85 03 410, e-mail: legnica.ciz@dwup.pl, www.dwup.pl .

Doradcy zawodowi zatrudnieni w CliPKZ świadczą także usługę poradnictwa zawodowego na odległość, w ramach której prowadzą tzw. dyżur online (obsługa klientów za pomocą poczty elektronicznej, telefonu, skype oraz gg). Adres strony www: [www: www.poradnictwonaodleglosc.dwup.pl](http://www.poradnictwonaodleglosc.dwup.pl)

Ponadto Osoby Niepełnosprawne mogą uzyskać pomoc w takich placówkach jak:

1. **MOZiRON**- Miejski Ośrodek Zatrudnienia i Rehabilitacji Osób Niepełnosprawnych- szkolenia dla osób niepełnosprawnych, dotacje na rozpoczęcie działalności gospodarczej: Wrocław, ul. G. Zapolskiej 4, pok. 341,342,353, tel. 71 78 45 761.

2. **KAZON**- Klub Aktywnych Zawodowo Osób Niepełnosprawnych- formy rehabilitacji społecznej i zawodowej, pomoc osobom niepełnosprawnym w powrocie na rynek pracy, informacje o możliwości zatrudnienia osób niepełnosprawnych w krajach Unii: Wrocław, ul. Jedności Narodowej 121, telefon: 71 32 28 444, e-mail: kazon.wroclaw@zoron-equal.pl

3. **PFRON**- Państwowy Fundusz Rehabilitacji Osób Niepełnosprawnych- rehabilitacja zawodowa i społeczna osób niepełnosprawnych, przystosowanie i wyposażenie nowych i istniejących miejsc pracy dla osób niepełnosprawnych, Wrocław, ul. Szewska 6/7, telefon: 071 346 74 40, e-mail: wroclaw@pfron.org.pl

4. **WSON**- Wrocławski Sejmik Osób Niepełnosprawnych, Wrocław, ul. Św. Antoniego 36/38, telefon: 071 344 17 34, e-mail: wson@wson.wroc.pl, www.wson.wroc.pl.

5. **POPON**- Polska Organizacja Pracodawców Osób Niepełnosprawnych, 54-425 Wrocław ul. Traktatowa 1, wejście A, pok. 40, telefon: 71 785 19 81 fax: 71 785 19 80, e-mail: popon@popon.pl, www.popon.pl.

III. Akty prawne dotyczące ochrony zdrowia psychicznego oraz dokumenty wykorzystane do opracowania niniejszego Informatora:

1. Ustawa z dnia 19 sierpnia 1994 r. o ochronie zdrowia psychicznego (tekst jednolity w obwieszczeniu marszałka Sejmu RP, Dz. U. Nr 231, poz. 1375),
2. Rozporządzenie Ministra Zdrowia i opieki społecznej z dnia 4 sierpnia 1995 roku w sprawie wykazu świadczeń zdrowotnych wymagających odrębnej zgody pacjenta lub jego przedstawiciela ustawowego (Dz. U. z dnia 30 sierpnia 1995 r.),

3. Rozporządzenie Ministra Zdrowia i Opieki Społecznej z dnia 23 sierpnia 1995 r. w sprawie sposobu stosowania przymusu bezpośredniego (Dz.U.95.103.514),
4. Rozporządzenie Rady Ministrów z dnia 20 sierpnia 1996 roku w sprawie sposobu organizowania i prowadzenia działalności w dziedzinie promocji zdrowia psychicznego i zapobiegania zaburzeniom psychicznym. (Dz. U. z dnia 23 września 1996 r.).
5. Rozporządzenie Rady Ministrów z dnia 28 grudnia 2010 r. w sprawie Narodowego Programu Ochrony Zdrowia Psychicznego (Dz. U. z 2011 r. Nr 24, poz. 128),
6. Opracowanie Dolnośląskiego Ośrodka Pomocy Społecznej,
7. Opracowanie Wojewódzkiego Urzędu Pracy,
8. Propozycje powiatów i innych podmiotów,
9. Inne uwagi, sugestie za, które składamy serdeczne podziękowania.