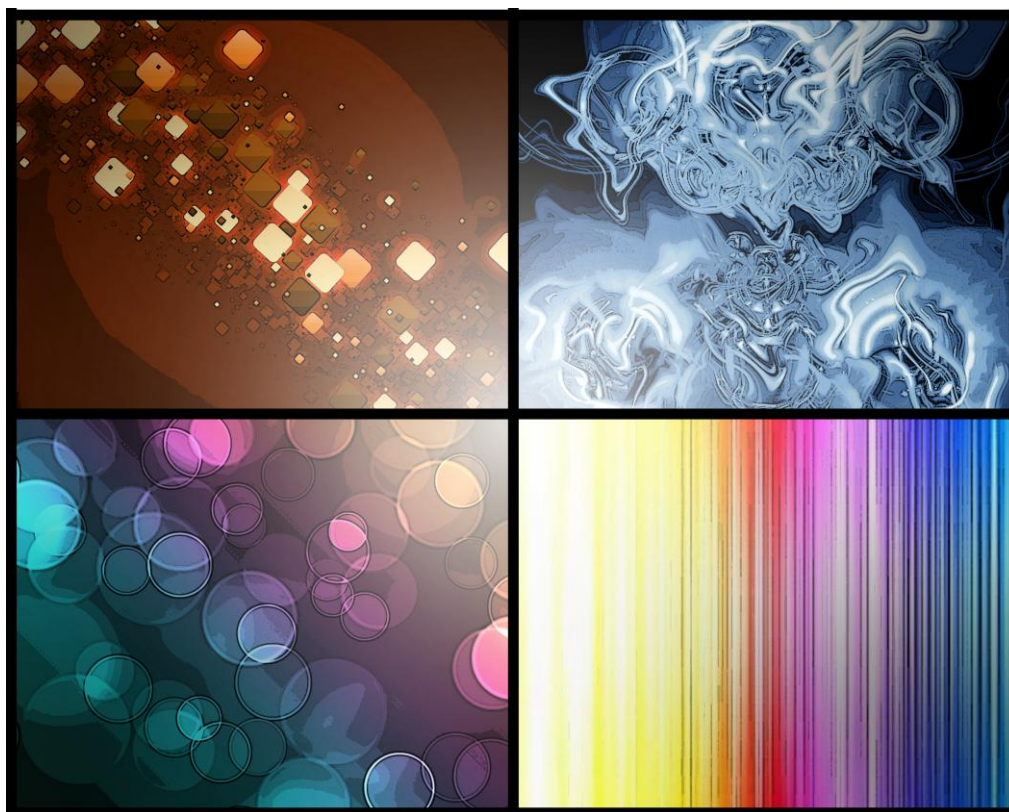




Informator o dostępnych formach opieki zdrowotnej i pomocy społecznej i aktywizacji zawodowej dla osób z zaburzeniami psychicznymi w województwie dolnośląskim



Departament Polityki Zdrowotnej
Urzędu Marszałkowskiego Województwa Dolnośląskiego
Wrocław 2011

Szanowni Państwo,

Przekazujemy Państwu Informator o dostępnych formach opieki zdrowotnej i aktywizacji zawodowej dla osób z zaburzeniami psychicznymi.

Informator na temat placówek udzielających pomocy osobom z problemem uzależnień na terenie województwa stanowi odrębne opracowanie.

Informator o dostępnych formach opieki zdrowotnej i aktywizacji zawodowej dla osób z zaburzeniami psychicznymi ma na celu ułatwienie znalezienia Instytucji, która może udzielić wsparcia, pomocy w sytuacji wystąpienia kryzysu.

Opracowanie zostało podzielone na cztery części:

I Podmioty udzielające świadczeń medycznych w zakresie zdrowia psychicznego,

II Podmioty wspierające osoby z doświadczeniem choroby psychicznej,

III Aktywizacja zawodowa,

IV Akty prawne regulujące organizację ochrony zdrowia psychicznego.

W związku z tym, że informacje o instytucjach ulegają zmianom, zachęcam Państwa do ich przekazywania (e-mail; jaroslaw.maroszek@dolnyslask.pl).

Informator będzie corocznie aktualizowany.

Jestem przekonany, że zawarte w nim informacje adresy, kontakty będą przydatne w pomocy zarówno osobom z doświadczeniem choroby psychicznej jak również rodzinom i bliskim szukającym tej pomocy.

Jarosław Maroszek
Dyrektor Departamentu Polityki Zdrowotnej
Urzędu Marszałkowskiego
Województwa Dolnośląskiego

Spis treści

I. Podmioty udzielające świadczeń medycznych w zakresie zdrowia psychicznego

1. Pomoc dla dzieci i młodzieży4

Spis placówek psychiatrycznych

-Zakłady publiczne

-Zakłady niepubliczne

2. Pomoc dla dorosłych.....5

Spis placówek psychiatrycznych

- Zakłady publiczne

- Zakłady niepubliczne

3. Poradnie zdrowia psychicznego.....6

4. Poradnie psychologiczno-pedagogiczne-placówki oświatowe8

5. Poradnie zdrowia psychicznego oraz placówki oświatowe w powiatach.....10

6.Poradnie/ośrodki psychogeriatryczne.....16

7.Poradnie psychologiczne.....17

II. Podmioty, których działania zapobiegają problemom psychicznym oraz wspierają osoby z doświadczeniem choroby psychicznej.

1.Zespoły Leczenia Środowiskowego.....18

2. Ośrodki Pomocy Społecznej.....19

3.Środowiskowe Domy Samopomocy.....19

4. Domy Pomocy Społecznej.....21

5. Fundacje i Stowarzyszenia.....22

6. Powiatowe Centra Pomocy Rodzinie.....27

7. Telefony zaufania.....30

III. Aktywizacja zawodowa.....30

1. Powiatowe Urzędy Pracy oraz ich Filie.....	31
2. Centrum Integracji Społecznej.....	36
3. Centra Informacji i Planowania Kariery zawodowej i inne.....	37

IV. Akty prawne regulujące organizację ochrony zdrowia psychicznego w Polsce....38

I. Podmioty udzielające świadczeń medycznych w zakresie zdrowia psychicznego

1. Pomoc dla Dzieci i młodzieży

Spis placówek psychiatrycznych

- Zakłady publiczne

1. Wojewódzki Szpital Specjalistyczny im. J. Gromkowskiego we Wrocławiu,
ul. Kasprowicza 64/66, rejestracja tel.: 71/323 64 26,
informacja tel.: 71/323 64 26, www.szpital.wroc.pl- *Oddziały stacjonarne, Poradnie*
2. Centrum Neuropsychiatrii "Neuromed" Samodzielny Publiczny Zakład Opieki
Zdrowotnej we Wrocławiu, ul. Białowieska 74A, rejestracja tel.: 71/ 350 17 80 w. 31,
informacja tel.: 71/ 350 17 80 w. 31, www.neuropsychiatria.com -*Oddziały*
3. Dzienny Ośrodek Psychiatrii i Zaburzeń Mowy Dla Dzieci I Młodzieży,
ul. Wołowska 9 we Wrocławiu, rejestracja tel.: 71/352 84 12, informacja tel.: 71/352
84 12, www.dopdim.pl
4. Dzienny Oddział Psychiatryczny dla Dzieci Ośrodek Psychiatrycznej i Odwykowej
Opieki Zdrowotnej 59-220 Legnica ul. Chojnowska 81
Oddział dzienny psychiatryczny dla dzieci i Młodzieży
5. Wojewódzki Szpital dla Nerwowo i Psychiczenie Chorych w Bolesławcu. ul. Al. 1000-
lecia 16 – tel. 75 783 03 00-centrala sekretariat@szpitalpsychiatryczny.pl **oddziały
stacjonarne, dzienne, poradnie**

- Zakłady niepubliczne

1. Stowarzyszenie Świętego Celestyna – Centrum Rehabilitacji i Neuropsychiatrii
„Celestyn”- Dzienny Oddział Psychiatryczny dla Dzieci i Młodzieży, Poradnia Zdrowia

psychicznego dla Dzieci i Młodzieży, Poradnia dla Osób z Autyzmem dziecięcym, Poradnia psychologiczna., Mikoszków 27, 57-100 Strzelin tel. (71) 39 58 101, fax (71) 39 58 102 <http://www.celestyn.pl>, e-mail sekretariat@celestyn.pl

2.NZOZ Sudeckie Centrum Zdrowia w Pieszycach –**oddziały stacjonarne dla dzieci**
Pieszycy, pl. Zamkowy 10, te. 74 817 52 70 lub 502 642 566

2.Pomoc dla dorosłych

Spis placówek psychiatrycznych

- Zakłady publiczne

1. Dolnośląskie Centrum Zdrowia Psychicznego Sp. z o.o. , ul. Wybrzeże J. Conrada-Korzeniowskiego 18, we Wrocławiu, rejestracja tel.: 71/776 63 22, Zespół Leczenia środowiskowego,

Informacja tel.: 71/776 62 00, www.dczp.wroclaw.pl **oddziały dzienne, stacjonarne**

2. Samodzielny Publiczny Szpital Kliniczny Nr 1 we Wrocławiu, Klinika Psychiatrii, ul. Pasteura 10 Rejestracja tel.: 71/784 16 10, www.spsk1.com.pl **-Oddział dzienny leczenia nerwic, Oddział dzienny psychiatryczny ogólny**

3. Czwarty Wojskowy Szpital Kliniczny Z Polikliniką Samodzielny Publiczny Zakład Opieki Zdrowotnej we Wrocławiu, ul. Weigla 5, rejestracja tel.: 71/766 07 20, informacja tel.: 71/766 07 20, www.4wsk.pl- **poradnia i oddział stacjonarny**

4. Wojewódzki Szpital dla Nerwowo i Psychiczenie Chorych w Bolesławcu. ul.Al.1000-lecia 16 – tel. 75 783 03 00-centrala sekretariat@szpitalpsychiatryczny.pl **oddziały stacjonarne, dzienne, poradnie**

5. Wojewódzkie Centrum Psychiatrii Długoterminowej ul. Morawka 1 Stronie Śląskie 57-550, tel: 74 -8141 488, fax 74 8141 494–www.wcpd.pl, szpital_stronie@pro.onet.pl

6.Wojewódzki Szpital dla Nerwowo i Psychiczenie Chorych w Lubiążu, ul. Mickiewicza 1, Tel. 71 389 71 13, Fax. 71 389 74 99, Strona www: www.lubszpital.republika.pl, E-mail: lubszpital@onet.pl; 0200241@zoz.org.pl

7. Wojewódzki Szpital Psychiatryczny w Złotoryi, ul. Szpitalna 9. Tel. 076 8779300, Fax: 076-8779330, E-mail: szpitalpsychiatryczny@zlotoryja.pl, ZOZ-Mail: 0200012@zoz.org.pl

8. Specjalistyczny Szpital im. dra Alfreda Sokołowskiego w Wałbrzychu, 58-309, ul. Sokołowskiego 4, tel. 74/64 89 742; fax 74/64 89 746;
szpitalsokolowski@zdrowie.walbrzych.pl; www.zdrowie.walbrzych.pl ;
oddział stacjonarny, oddział dzienny.

- Zakłady niepubliczne

1.NZOZ Sudeckie Centrum Zdrowia w Pieszycach
Pieszycy, pl. Zamkowy 10, te. 74 817 52 70 lub 502 642 566 **oddział Dzienny,**

oraz jednostka w Dzierżoniowie Niepubliczny Zakład Opieki Zdrowotnej Sudeckie Centrum Zdrowia, Wierzbowa 1, 58-200 Dzierżoniów tel. 74 831 26 13

- Poradnia zdrowia psychicznego

2.NZOZ „METIS”, w Legnicy, ul. Reymonta 2, tel. 76 8660574, Oddział Dzienny psychiatryczny ogólny

1.Stowarzyszenie Świętego Celestyna –Centrum Rehabilitacji i Neuropsychiatrii „Celestyn”- Dzienny Oddział Psychiatryczny Ogólny, Poradnia Zdrowia Psychicznego, Poradnia dla Osób z Autyzmem dziecięcym-przyjmuje też osoby dorosłe, Poradnia Psychologiczna., Mikoszków 27, 57-100 Strzelin tel. (71) 39 58 101, fax (71) 39 58 102 <http://www.celestyn.pl>, e-mail sekretariat@celestyn.pl

3. Poradnie zdrowia psychicznego

1.Dzienny Ośrodek Psychiatrii i Zaburzeń Mowy **Dla Dzieci I Młodzieży** we Wrocławiu, ul. Wołowska 9, rejestracja tel.: 71/352 84 12, informacja tel.: 71/352 84 12 osrodek@dopdim.pl, www.dopdim.pl

2 "Zakład Opieki Zdrowotnej Psie Pole" Sp z o. o. we Wrocławiu, ul. Brucknera 47-49, rejestracja tel.: 71/325 33 31, informacja tel.: 71/325 33 312. 64. 65. psiepole@zoz.wroc.pl, Przyjęcia: pon. Czw. 15.30-18.00.

3 "Zakład Opieki Zdrowotnej Psie Pole" Sp z o. o. we Wrocławiu, ul. Potockiego 2, rejestracja tel.: 71/325 23 25, informacja tel.: 71/325 23 25 psiepole@zoz.wroc.pl, Przyjęcia: 7.00 - 19.00

4. Centrum Medyczne „BABY VITA”, Wrocław, ul. Zelwerowicza 4, rejestracja tel.: 71/349 39 11, „stowarzyszenie, , centrum.babyvita@gmail.pl, www.babyvita.com.pl. Przyjęcia: 9.00 -19.00. – dla dorosłych

5. Centrum Neuropsychiatrii "Neuromed" Samodzielny Publiczny Zakład Opieki Zdrowotnej we Wrocławiu ul. Białawieska 74A, **Oddział Dzienny Psychiatryczny dla Dzieci i Młodzieży**, informacja tel.: 71/350 17 80 Tel. 71 355 35 94, 71 350 17 30, sekretariat@neuropsychiatria.com, www.neuropsychiatria.com
Przyjęcia: 7.00 - 15.00

6. Lekarska Przychodnia Specjalistyczna Towarzystwa Rozwoju Rodziny we Wrocławiu, ul. Podwale 74/ofc.23, rejestracja tel.: 71/342 14 13, informacja tel.: 71/342 14 13

7. Niepubliczny Zakład Opieki Zdrowotnej "Amicur" - Lekarska Spółka Partnerska "", we Wrocławiu, ul. Elizy Orzeszkowej 55/57, rejestracja tel.: 71/322 56 20, informacja tel.: 71/322 56 20

8. Niepubliczny Zakład Opieki Zdrowotnej "Przychodnia Kosmonautów" Sp. z o. o. we Wrocławiu, ul. Horbaczewskiego 35, rejestracja tel.: 71/351 31 03, informacja tel.: 71/352 22 60 32. Poradnia Zdrowia Psychicznego,

9. Niepubliczny Zakład Opieki Zdrowotnej Centrum Ikar, Wrocław ul. Bulwar Ikara 30, rejestracja tel.: 71/791 61 63, informacja tel.:71/791 61 6367., rejestr, poradnia@centrumikar.pl,
Przyjęcia: 8:00-20.00.

10. Niepubliczny Zakład Opieki Zdrowotnej Centrum Medyczne PRACTIMED Sp. z o.o., we Wrocławiu, ul. Pabianicka 25, rejestracja tel.: 71/798 36 41, informacja tel.: 71/798 36 79 dla **dzieci, młodzieży i dorosłych**, www.practimed.wroclaw.pl,
Przyjęcia: 8.00-19.00

11. NZOZ Centrum Zdrowia Psychicznego we Wrocławiu, ul. Armii Krajowej 1, rejestracja tel.: 71/337 06 70, informacja: 71/337 06 70

12. Obwód Lecznictwa Kolejowego we Wrocławiu SPZOZ, ul. Joannitów 10/12, rejestracja tel.: 71/795 70 49, informacja tel.: 71/795 70 49

13. Polskie Centrum Zdrowia Instytut Medyczny we Wrocławiu, ul. Legnicka 61, rejestracja tel.: 71/785 92 00, informacja tel.: 71/785 92 00

14. Przychodnia Specjalistyczno-Rehabilitacyjna Pulsantis Sp. z o. o. we Wrocławiu, ul. Ostrowskiego 3, rejestracja tel.: 71/339 11 40, informacja tel.: 71/339 11 40, Poradnia zdrowia psychicznego dla dorosłych

15. Samodzielny Publiczny Szpital Kliniczny Nr 1 we Wrocławiu,

ul. Pasteura 10, rejestracja tel.: 71/784 16 10, informacja tel.: 71/784 16 10, Poradnia Zdrowia Psychicznego dla dorosłych

16. Specjalistyczny Zakład Opieki Zdrowotnej "Praxis-Duo" S.C. L. Piela, R. Piela NZOZ, we Wrocławiu, ul. Długa 11/13, rejestracja tel.: 71/355 34 34, informacja tel.: 71/355 34 34

17. Wojewódzki Zespół Specjalistycznej Opieki Zdrowotnej we Wrocławiu, ul. Dobrzyńska 21/23, rejestracja tel.: 71/774 77 30, informacja tel.: 71/774 77 00 sekretariat@dobrzynska.wroc.pl, dobrzynska@dobrzynska.wroc.pl, www.dobrzynska.wroc.pl,

18. Ośrodek Opieki Zdrowotnej i Rehabilitacji „Celmed”, we Wrocławiu, ul. Celtycka 15/17. W Poradni Zdrowia Psychicznego udzielane są porady w ramach ubezpieczenia NFZ oraz świadczenia odpłatne. Szczegółowe informacje oraz rejestracja dostępne są od poniedziałku do piątku w godzinach od 8:00 do 20:00 pod numerem telefonu: **71 353 73 52** lub osobiście

19. Wrocławskie Centrum Zdrowia, Samodzielny Publiczny Zakład Opieki Zdrowotnej, **Zdrowia psychicznego dla Dzieci i Młodzieży, Zespół Leczenia Środowiskowego** we Wrocławiu, ul. Podwale 13, rejestracja tel.: 71/355 63 61, 71 355 6361, pzp-rejestracja@spzoz.wroc.pl, www.spzoz.wroc.pl,

20. Zakład Opieki Zdrowotnej MSWiA we Wrocławiu, ul. Grabiszyńska 37/39, rejestracja tel.: 71/798 47 25, informacja tel.: 71/798 47 2572. rejestr. Inform. www.zoz-msw.pnet.pl,

21. Dolnośląskie Centrum Zdrowia Psychicznego Sp. z o. o., we Wrocławiu, ul. Pole Wybrzeże J. Conrada-Korzeniowskiego 18, rejestracja tel.: 71/776 63 22, informacja tel.: 71/776 62 00-Poradnie dla dorosłych, **Zespół Leczenia Środowiskowego**

22. Oddział Fundacji "Promyk Słońca" Centrum Diagnostyczno-Rehabilitacyjne NZOZ, **Centrum dla Dzieci**, we Wrocławiu ul. Swobodna 8a, rejestracja tel.: 71/782 77 77, informacja tel.: 71/782 77 77 23. Poradnia Psychologiczna, Psychiatra dziecięcą przyjmuje 2x w tygodniu.

23. Wojewódzki Szpital Specjalistyczny im. J. Gromkowskiego, ul. Kasprowicza 64/66, we Wrocławiu, rejestracja tel.: 71/323 64 09, informacja tel.: 71/323 64 09, **Poradnia dla Dzieci i młodzieży**

24. Poradnia Zdrowia Psychicznego Polskie Centrum Zdrowia Instytut Medyczny", placówka medyczna, "Sienkiewicza 58-60, Wrocław, Legnicka 61, Wrocław Tel. 71 347 45 38- sekretariat, infolinia 888606101, Inform rejest. Tel. 888 606202, owf@pcz.com.pl, www.pcz.com.pl,

Przyjęcia: 8.30-20.00

25. Poradnia Zdrowia Psychicznego, Zespół Usług Medycznych "Lek-Trans" Sp. z o.o
NZOP, ul. Kręta 25 , Wrocław,
Tel. 71 322 47 59 rejestr. Inform., lektrans@lektrans.wroc.pl, www.lektrans.pl
Przyjęcia: 7.00 - 18.00

26. Niepubliczny Zakład Opieki Zdrowotnej Poradnia Zdrowia Psychicznego, ul.
Batorego 4 w Wałbrzychu, 58-300 Wałbrzych, działa w strukturach Specjalistycznego
Szpitala im. dra A. Sokołowskiego w Wałbrzychu, tel. 74/64 89 878; fax 74/64 89 900;

27. Niepubliczny Zakład Opieki Zdrowotnej Przychodnia Zdrowia Psychicznego i Terapii
Uzależnień „ANIMA”, ul. Broniewskiego 83-85 w Wałbrzychu, 58-309 Wałbrzych, tel.
74/84 15 356; fax 74/66 56 689; www.pzpanima.pl

28. Niepubliczny Zakład Opieki Zdrowotnej Poradnia Psychiatryczno-Psychologiczna
„COGITO”, ul. Browarna 3 w Wałbrzychu, 58-300 Wałbrzych, tel. 74/66 67 675;

29. Niepubliczny Zakład Opieki Zdrowotnej, Centrum Pomocy Psychiatryczno-
Psychologicznej „PERSONA” S.C., ul. Szmidta 15, 58-300 Wałbrzych, tel. 500327070;
www.persona-centrum.pl

30. NZOZ „ARS MEDICA” ul. Konopnickiej 4, 58-100 ŚWIDNICA, **tel.** 74 852-06-66,
<http://www.ars-medica.org.pl>, e-mail: ars-medica@wp.pl DLA DOROSŁYCH I DZIECI

31. NZOZ “ESKULAP” ul. Zamenhofa 47, 58-100 ŚWIDNICA, **tel.** 74 851 76 66,
www.eskulap.swidnica.pl/, e-mail: eskulap@data.pl

32. NZOZ “MEDYK” ul. Gdyńska 25a, 58-100 ŚWIDNICA, **tel.** 74 852 72 27,
www.medyk.swidnica.pl

33. Strzegomskie Centrum Medyczno-Diagnostyczne, 58-150 Strzegom, tel. 74 649 44
50

34. SP ZOZ Miejski Ośrodek Zdrowia ul. Aleje Lipowe 15, 58-160 Świebodzice, tel.
74 664 59 51 (52),

35. NZOZ „Mikulicz” ul. M. Skłodowskiej-Curie 3-7, 58-160 Świebodzice, tel. 74
641 91 19,

4. Poradnie Psychologiczno-Pedagogiczne - placówki oświatowe

Poradnie psychologiczno-pedagogiczne – są to miejsca, w których można uzyskać pomoc psychologiczną i pedagogiczną w przypadku trudności wychowawczych lub pomoc dla dziecka. Każda szkoła jest przyporządkowana do odpowiedniej poradni, z której mogą korzystać zarówno rodzice, jak i ich dzieci;

1. Poradnia Psychologiczno-Pedagogiczna nr 1, ul. Hugona Kołłątaja 1/6, Wrocław, te./fax 71 344 83 35, e-mail: sekretariat@ppp1.wroc.pl, lub dyrektor@ppp1.wroc.pl, Przyjęcia: od poniedziałku do piątku w godz. 8.00-16.00

2. Poradnia Psychologiczno-Pedagogiczna nr 2, ul. Jedności Narodowej 112, Wrocław tel. 71 321 10 77 i 71 322 64 77, sekretariat@ppp2.wroc.pl; www.ppp2.wroc.pl, Przyjęcia: pn. w godz. 8.00-18.00, wt. w godz. 8.00-18.00, śr. w godz. 8.00-17.30, cz. w godz. 8.00-17.30, pt. w godz. 8.00-16.00.

3. Poradnia Psychologiczno-Pedagogiczna nr 4, ul. Jemiołowa 59, Wrocław, 71 338 00 01. tel./fax 71 333 14 32, ppp59@op.pl, <http://poradnia4.w.interia.pl> Przyjęcia: 8.00-18.00

4. Poradnia Psychologiczno-Pedagogiczna nr 5, ul. Piotra Czajkowskiego 28, Wrocław, Tel. 71 325 48 50, ppp5@neostrada.pl, Przyjęcia: 8.00-17.00

5. Poradnia Psychologiczno-Pedagogiczna, ul. Krakowska 102, Wrocław Tel. 71 786 70 22, 71786 70 15, sekretariat@ppp9-wroc.pl, www.ppp9-wroc.pl, Przyjęcia: 8.00-18.00 Tel. 71 352 22 60 informacja, www.kosmo.wroc.pl

6. Niepubliczna Poradnia Psychologiczno - Pedagogiczna PRO-MED., KONTAKT: Gwarna 6A, 50-001 Wrocław, Telefon: 71 7959220, Fax: 71 7959220, WWW: www.pro-med.pl

7. Niepubliczna Poradnia Psychologiczno-Pedagogiczna "PRYMUS", KONTAKT: Dembowskiego 39, 51-670 Wrocław, Telefon: 71 3480204.

8. Niepubliczna Specjalistyczna Poradnia Psychologiczno - Pedagogiczna "Promyk Słońca", KONTAKT: ul. Wojszycka 1/13, 53-006 Wrocław, Telefon: 71 3670544, Fax: 71 7827777, WWW: www.ppp.promykslonca.pl

5. Poradnie zdrowia psychicznego oraz placówki oświatowe w powiatach.

Powiat Dzierżoniów

1. "Przychodnia Zdrowia Psychicznego i Terapii Uzależnień "Essere". ul. Piastowska 7, 58-200 Dzierżoniów, Tel.: 74 831 58 88, Faks: 74 645 82 88, "essere@wp.pl" Przyjęcia: poniedziałek - piątek w godz. 8.00 - 20.00

Brakuje informacji o Poradni Psychologiczno- Pedagogicznej w Dzierżoniowie.

2. Powiatowe Centrum Poradnictwa Psychologiczno-Pedagogicznego i Doradztwa Edukacyjnego, ul. Parkowa 2, 58-200 Dzierżoniów, tel. 074/ 832 37 33, 074/ 832 37 33 poradniaparkowa2@wp.pl, Godziny otwarcia Pon - Pt 8:00 - 16:00

Powiat Głogów

Powiatowe Centrum Poradnictwa Psychologiczno-Pedagogicznego i Doskonalenia Nauczycieli w Głogowie. Poradnia Psychologiczno-Pedagogiczna w Głogowie. *Placówka oświatowa*, 67-200 Głogów, ul. Norwida 3, Tel. 76 833-32-93, 76 835-75-40, pcpppidn@neostrada.pl www.pcpppidn.eu. Przyjęcia: pon. 7:30-18:00, wt. 7:30-18:00, śr 7:30-17:00 czw 7:30-18:00, pt 7:30-15:30.

Powiat Jawor

1. Poradnia Zdrowia Psychicznego - Przychodnia "Kormed". 59-400 Jawor, ul. Dmowskiego 9, Tel. 76 871 13 02, kormed.eu, Przyjęcia: poniedziałek- piątek 7.30 - 20.00, sobota –niedziela, 9.00 - 18.00.

2. Poradnia Zdrowia Psychicznego, 59-400 Jawor, ul. Piłsudskiego 10, 76 870 23 27, przychodnia_jawor@wp.pl

3. Powiatowe Centrum Poradnictwa Psychologiczno - Pedagogicznego i Doradztwa Metodycznego w Jaworze. *Placówka oświatowa*, 59-400 Jawor, ul. Piłsudskiego 11, Tel. 76 729 19 24, sekretariat@pcpidm-jawor.pl, www.pcpidm-jawor.pl, Przyjęcia: 8.00 - 16.00.

4. Poradnia Zdrowia Psychicznego. Zakład Opieki Zdrowotnej, 59-400 Jawor, ul. Piłsudskiego 10, Tel. 76 870 23 27. Przyjęcia: 7:00 - 18:00

Powiat Jeleniogórski (ziemski)

1. Poradnia Zdrowia Psychicznego, 58-530 Kowary, ul. 1-go Maja 62, Tel. 75 6415767.

2. Poradnia Psychologiczno – Pedagogiczna. *Placówka oświatowa* u. Wolności 259, 58 - 560 Jelenia Góra, Tel. 75 64 73 001, porpp@wp.pl, www.pppjeleniagora.pl, Przyjęcia: pn. - czw.: 8:00 - 18:00, pt.: 8:00 - 16:00

3. Powiatowe Centrum Zdrowia Sp. z o.o. – *Oddział Zaburzeń Nerwicowych*, 58-530 Kowary, ul. Sanatoryjna 15, Tel. 75 64 15 761

4. Centrum Psychoprofilaktyki Terapii „PROMAIND”. Hostel dla osób z zaburzeniami psychicznymi. 58-538 Miłków 160, tel. 605 822 278;

Powiat Kamienna Góra

1. Poradnia Zdrowia Psychicznego, ul. Kościuszki 6, 58--400 Kamienna Góra, Tel. 75 6 151 590, kamiennagora@czarnybor.rubikon.pl, www.czarnybor.rubikon.pl,
Przyjęcia: poniedziałek- piątek 8:00-20:00

Powiat Kłodzko

1. Poradnia zdrowia psychicznego, ul. Zawiszy Czarnego 2, 57-300 Kłodzko, Tel. 74 865 89 08, rejestracja: (074)865 89 08 sekretariat@zoz.klodzko.pl,
www.stary.zoz.klodzko.pl

2. Poradnia Zdrowia Psychicznego, , ul. Morawka 1, 57-550 Stronie Śląskie, Tel. 74/814 14 88, Przyjęcia: 8.00 - 15.00.

3. "BONO" GRAŻYNA BRÓŹ NIEPUBLICZNY ZAKŁAD OPIEKI ZDROWOTNEJ
57-300 KŁODZKO ARMII KRAJOWEJ 2/11 rejestracja: +48 605 745 992
informacja: +48 605 745 992

4. "SALUS" CENTRUM MEDYCZNE NZOZ SP. Z O.O. 57-300 KŁODZKO ŁĄKOWA 5
rejestracja: (074)647 53 77 informacja: (074)647 53 77

Miasto Powiat Legnica

1. Poradnia Zdrowia Psychicznego, ul. Chojnowska 81, Legnica, Tel. 76 87 79 300, Fax 76 87 79 330. Przyjęcia: 8.00 - 15.00

2. Poradnia Zdrowia Psychicznego, ul. Iwaszkiewicza 5, Legnica, Tel. 76 72 11 700, fax 76 72 11 110, Przyjęcia: 7.00 - 14.00

3. Poradnia Zdrowia Psychicznego, ul. Powstańców Śląskich 10, Legnica, tel/fax 76 723 86 10,
Przyjęcia :pon.-wt 8.00 – 18, piątek 8.00 - 15.00

Powiat Lubań

1. Poradnia Zdrowia Psychicznego, Lubań ul. Zawidowska 4,
Tel. 75-721-39-13, poradnia.uzaleznien@lcm-luban.pl, Przyjęcia: od 8 do 20

2. Poradnia Psychologiczno-Pedagogiczna, ul. Łokietka 2, 59-800 Lubań, Tel. 75 646 51 10, pppluban@poczta.onet.pl www.pppluban.org, Przyjęcia: 8.00 - 20.00

Powiat Lubin

1. Poradnia Psychologiczno – Pedagogiczna, jednostka organizacyjna pomocy społecznej, 59-300 Lubin, ul. Kopernika 16, Tel. 76 849 72 73, poradnictwo_ppp_lubin@wp.pl, www.ppp.powiat-lubin.pl,
Przyjęcia: 7.30-18.00

Powiat Lwówek Śląski

1. Poradnia Psychologiczno-Pedagogiczna w Lwówku Śląskim, *placówka oświatowa*, ul. Jana Pawła II 19, 59-600 Lwówek Śląski, Tel. 757 824 300, poradniapp.lwoweksl@neostrada.p, www.poradnialwoweksl.neostrada.pl, Przyjęcia: 7:30 - 15:30

2. Poradnia Psychologiczno-Pedagogiczna w Gryfowie Śląskim, *placówka oświatowa*, ul. Kolejowa 45, 59-620 Gryfów Śląski, Tel. 757 813 268, pppgryf@interia.pl, pppgryf.szkolnastrona.pl, Przyjęcia: 7:00 - 15:00

Powiat Milicz

1. Poradnia Zdrowia Psychicznego, ul. Grzybowa 1, 56-300 Milicz, Tel. 713 846 705, Przyjęcia: od 10.30 do 13.30

Powiat Strzelin

1. Poradnia Zdrowia Psychicznego, Strzelin, ul. Mickiewicza 20, Tel. 71 793 85 64, Przyjęcia: wtorek, środa 13.00-18.00 czwartek 15.00 - 20.00, piątek 11.00 -16 00

2. Poradnia Zdrowia Psychicznego, Poradnia dla Osób z Autyzmem Dziecięcym (przyjmuje też osoby dorosłe), Poradnia Psychologiczna, Mikoszków 27, 57-100 Strzelin, rej. 71/3958100 w godz. 8.00-15.00 Stow. Św. Celestyna – Centrum Rehabilitacji i Neuropsychiatrii „Celestyn” .

Powiat Środa Śląska

1. Poradnia Pedagogiczno – Psychologiczna, *placówka oświatowa*, 55-300 Środa Śląska, Aleja Konstytucji 3 Maja 7, Tel. 071 317 38 68, poradniasroda@poczta.onet.pl, Przyjęcia: 7.30 - 15.30

Powiat Świdnica

1. Zespół Poradni Psychologiczno-Pedagogicznych, *placówka oświatowa*, 58-100 Świdnica, ul. Pionierów 14, Tel. 74 852 23 34, sekretariat@poradniaswidnica.pl, www.poradniaswidnica.pl

Powiat Trzebnica

1. Poradnia Psychologiczno –Pedagogiczna, *placówka oświatowa*, ul. Rybacka 17, 55 - 140 Żmigród, Tel. 71 385 30 02, poradniazmigrod@poczta.onet.pl,
www.poradniazmigrod.pl,
Przyjęcia: pn., wt. od 7.30 do 16.00, śr. od 7.30 do 18.00, czw. od 7.30 do 15.30, pt od 7.30 do 15.00

Miasto Powiat Wałbrzych

1. NZOZ Poradnia Zdrowia Psychicznego, ul. Batorego 4; 58-300 Wałbrzych, Tel. 74/6489742; 74/6489746 (fax), szpital Sokolowski@zdrowie.walbrzych.pl,
www.zdrowie.walbrzych.pl, Przyjęcia: Od 8:00 do 20:00

2. NZOZ Przychodnia Zdrowia Psychicznego i Terapii Uzależnień „Anima”, ul. Broniewskiego 83-85; 58-309 Wałbrzych, Tel. 74/8415356; 8415466; 6656688, anima@post.pl, www.pzpanima.pl,

3. NZOZ Poradnia Psychiatryczno-Psychologiczna „COGITO”, ul. Browarna 3; 58-300 Wałbrzych, Tel. 74/6667675, nzoz.ppp.cogito@gmail.com, Przyjęcia: od 9:00 do 16:00

4. Poradnia Psychiatryczno-Psychologiczna COGITO, poradnia ul. Browarna 3, 58-300 Wałbrzych, Tel. 74 666 76 75.

Powiat Ząbkowice Śląskie

1. Poradnia Pedagogiczno Psychologiczna, **placówka oświatowa**, ul. Mickiewicza 10, 57-200 Ząbkowice Śl., Tel. 74 8157-828,
por-pp@tlen.pl, www.poradniazabkowice.republika.pl,
Przyjęcia: od pn-pt 7.45-15.45

2. Poradnia Zdrowia Psychicznego, ul. Wrocławska 23, 57-200 Ząbkowice Śl., Tel. 74 8156-162, Przyjęcia: pn.12.00-20.00, wt- czw. 8.00-13.00, pt. nieczynne

3. Poradnia Psychiatryczna, placówka medyczna, ul. Ziębicka 6, 57-200 Ząbkowice Śl., Tel. 74 641-23-23, zastrzyk@onet.pl,
Przyjęcia: pn., wt., sob. Przyjmowanie pacjentów przez 4 godziny

4. Poradnia Zdrowia Psychicznego, placówka medyczna, ul. Wąska 15/17, 57-220 Ziębice, Tel. 74 8192-732,
Przyjęcia: wt. 9.00-14.00, pt. 8.00-16.00, sob.9.00-17.00

5. Poradnia Zdrowia Psychicznego, ul. Kolejowa 29, 57-220 Ziębice.

6. Poradnia Zdrowia Psychicznego działająca przy NZOZ „Ewa –Med.”, ul. Wąska 15/17, 57-220 Ziębice.

Powiat Zgorzelec

1. Poradnia Zdrowia Psychicznego, poradnia, 59-900 Zgorzelec, ul. Warszawska 30, Tel. 75 77 58 406, Przyjęcia: 7.30-15.00

2. Poradnia Psychologiczno - Pedagogiczna, placówka oświatowa, 59 – 900 Zgorzelec, ul. Powstańców Śląskich 1, Tel. 75 77 526 08, 722 005 200, pppp_zgorz@pro.onet.pl, www.poradnia.yoyo.pl, Przyjęcia: 8.00-15.00

3. WS SP ZOZ w Zgorzelcu, Zakład dla Nerwowo i Psychiczenie Chorych im. dr Michała Marzyńskiego w Sieniawce, 59-921 Sieniawka, ul. Rolnicza 25, Tel. 75 64 94 700, 75 77 38 206, szpitalsieniawka@pro.onet.pl, Przyjęcia: całodobowo

4. Poradni Psychologiczno – Pedagogicznej w Bogatyni, ul. Waryńskiego 18, 59 - 920 Bogatynia, tel./fax. 75 77 32 125,

Powiat Góra

1. Powiatowe Centrum Doskonalenia Nauczycieli i Poradnictwa Psychologiczno - Pedagogicznego w Górze, 56-200 Góra, Plac Bolesława Chrobrego 27, Strona [www: www.pcdn.edu.pl](http://www.pcdn.edu.pl), E-mail: pcdn@pcdn.edu.pl - sekretariat, bbazylewicz@pcdn.edu.pl - dyrektor, Telefon: centrala: 065/544 12 77,

2. Poradnia Psychologiczno – Pedagogiczna, 56-200 Góra, Plac Bolesława Chrobrego 27 Strona [www: www.ppp.pcdn.edu.pl](http://www.ppp.pcdn.edu.pl), E-mail: pppgora@pcdn.edu.pl, Telefon: 65/543 33 64, tel. kom. 501 394 436

Złotoryja

1. Powiatowy Ośrodek Doskonalenia Nauczycieli i Poradnictwa Psychologiczno – Pedagogicznego- <http://www.podnzlotoryja.pl>, Adres Poradni Psychologiczno- Pedagogicznej, ul. Szkolna 1, 59-500 Złotoryja, Numer kontaktowy: (076) 8783549.

2. Ośrodek Szkolno – Wychowawczy im. Janusza Korczaka, ul. Staszica 2, 59-500 Złotoryja, tel./fax: 76 8783 372, soszwzlotoryja@gmail.com

Wołów

1. Poradnia Psychologiczno-Pedagogiczna w Wołowie, ul. Piłsudskiego 27, 56-100 Wołów, tel. 071 389 25 46.

2. Powiatowe Centrum Edukacji i Pomocy Psychologiczno- Pedagogicznej w Wołowie, ul. Tadeusza Kościuszki 27, 56-100 Wołów, Tel./fax. 71 389 21 100

Legnica

1. Poradnia Psychologiczno-Pedagogiczna nr 1 w Legnicy, ul. Wrocławska 183, Tel./fax. 76 854 68 43, 76 854 68 48.

2. Poradnia Psychologiczno - Pedagogiczna nr 2, ul. Witelona 8, 59-220 Legnica, tel. 76 723 31 00, email: ppp2legnica@wp.pl

5. Oława

1. Poradnia Psychologiczno – Pedagogiczna, pl. Zamkowy 18, 55-200 Oława, poradnia.olawa.pl, pl. Zamkowy 18, 55-200 Oława, Telefon: 71 3132239, Fax: 71 3132239, www: poradnia.olawa.pl

Bolesławiec

1. Niepubliczna Specjalistyczna Poradnia Psychologiczno-Pedagogiczna, Bankowa 10, 59-700 Bolesławiec. Bankowa 10, 59-700 Bolesławiec, Telefon: 75 7327960, Fax: 75 7327960.

2. Poradnia Psychologiczno – Pedagogiczna, Zwycięstwa 9, 59-700 Bolesławiec. Zwycięstwa 9, 59-700 Bolesławiec, Telefon: 75 7351864.

Oleśnica

1. Poradnia Psychologiczno – Pedagogiczna, Wojska Polskiego 67-69, 56-400 Oleśnica, ul. Wojska Polskiego 67-69, 56-400 Oleśnica, Telefon: 71 3143278, Fax: 71 3140188

2. Poradnia Zdrowia Psychicznego w Przychodni Rejonowo-Specjalistycznej Nr 1 SZPZOZ ul. Ludwikowska 10, 56-400 Oleśnica, telefon: 71 798 28 21.

Wałbrzych

1. Poradnia Psychologiczno-Pedagogiczna, KONTAKT: Matejki 7, 58-300 Wałbrzych, Telefon: 74 8422243, Fax: 74 8425263, WWW: www.ppp.edu.pl

2. Niepubliczna Poradnia Specjalistyczna Psychologiczno-Pedagogiczna "Illuminator" I. Rakoczy, A. Tymińska, Kontakt: Armii Krajowej 4, 58-302 Wałbrzych, Telefon: 74 8806068.

3. NZOZ "Przychodnia Zdrowia Psychicznego i Terapii Uzależnień ANIMA", L. Masłowska-Szczęsny, P. Burka, P. Niezgoda, Spółka Jawna, 58-309 Wałbrzych, ul. Broniewskiego 83-85, tel. 74 841 54 66, 841 53 56, 665 66 88

4. Poradnia zdrowia psychicznego, ul. Browarna 3, 58-300 Wałbrzych, Tel. Tel: 666-76-75, Fax: 841 59 41.

Jelenia Góra

1. Publiczna Poradnia Psychologiczno-Pedagogiczna w Kowarach, KONTAKT: Zamkowa 5, 58-530 Kowary, Telefon: 75 7182572, Fax: 75 7182013.

2. Poradnia Psychologiczno-Pedagogiczna, KONTAKT: Jedności Narodowej 11, 58-580 Szklarska Poręba, Telefon: 0757172467, Fax: 75 7171246.

3. Poradnia Zdrowia Psychicznego, 58-560 Jelenia Góra, Cieplicka 69/71, Branża: Przychodnie Specjalistyczne, Tel: 75 643 57 33.

4. Poradnia zdrowia psychicznego, Adres: ul. Ogińskiego 6, 58-506 Jelenia Góra
Telefon: 75-7531005.

5. NZOZ KCM, Poradnia zdrowia psychicznego – Przychodnia, 75-645 20 10, ul. Bankowa 5/7, 58-500 Jelenia Góra.

6. Poradnie/Ośrodki psychogeriatryczne

1. Niepubliczny Zakład Opieki Zdrowotnej Centrum Ikar we Wrocławiu, ul. Bulwar Ikara 30, rejestracja tel.: 71/791 61 63, informacja tel.: 71/791 61 63

2. Wrocławskie Centrum Zdrowia Samodzielny Publiczny Zakład Opieki Zdrowotnej we Wrocławiu, ul. Podwale 13, rejestracja tel.: 071/355 63 61, informacja tel.: 71/355 65 18

3. Ośrodek Badawczo- Naukowo- Dydaktyczny Chorób Otępiennych Akademii Medycznej we Wrocławiu SP ZOZ w Ścinawie ul. Jana Pawła II nr 12, 59 - 330 Ścinawa

7. Poradnie psychologiczne

1. Centrum Neuropsychiatrii "Neuromed" Samodzielny Publiczny Zakład Opieki Zdrowotnej we Wrocławiu, ul. Białowieska 74 A, rejestracja tel.: 71/350 17 80 w. 31, informacja tel.: 71/ 350 17 80 w. 31

2. Dzienny Ośrodek Psychiatrii i Zaburzeń Mowy Dla Dzieci i Młodzieży we Wrocławiu, ul. Wołowska 9, rejestracja tel.: 71/352 84 12, informacja tel.: 71/352 84 12

3. Lekarska Przychodnia Specjalistyczna Towarzystwa Rozwoju Rodziny we Wrocławiu, ul. Podwale 74/ofc.23, rejestracja tel.: 71/342 14 13, informacja tel.: 71/342 14 13

4. NZOZ Centrum Zdrowia Psychicznego we Wrocławiu, ul. Armii Krajowej 1, rejestracja tel.: 71/337 06 70, informacja tel.: 71/337 06 70

5. Oddział Fundacji "Promyk Słońca" Centrum Diagnostyczno-Rehabilitacyjne NZOZ we Wrocławiu, ul. Swobodna 8a, rejestracja tel.: 71/782 77 77, informacja tel.: 71/782 77 77

6. Polski Związek Głuchych Specjalistyczny Ośrodek Diagnostyki i Rehabilitacji Dzieci i Młodzieży z Wadą Słuchu we Wrocławiu, ul. Braniborska 2/10, rejestracja tel.: 71/355 67 19, informacja tel.: 71/355 67 19

7. Stow. Św. Celestyna – Centrum Rehabilitacji i Neuropsychiatrii „Celestyn” – Poradnia Psychologiczna, Mikoszków 27, 57-100 Strzelin, rej. 71/3958100 w godz. 8.00-15.00.

8. Niepubliczny Zakład Opieki Zdrowotnej Poradnia Zdrowia Psychicznego, ul. Batorego 4 w Wałbrzychu, 58-300 Wałbrzych, działa w strukturach Specjalistycznego Szpitala im. dra A. Sokołowskiego w Wałbrzychu, tel. 74/64 89 878; fax 74/64 89 900; www.zdrowie.walbrzych.pl

9. Niepubliczny Zakład Opieki Zdrowotnej Centrum Pomocy Psychiatryczno-Psychologicznej „PERSONA” S.C., ul. Szmidta 15, 58-300 Wałbrzych, tel. 500327070; www.persona-centrum.pl

II. Podmioty, których działania zapobiegają problemom psychicznym oraz wspierające osoby z doświadczeniem choroby psychicznej:

1. Zespoły Leczenia Środowiskowego

1. Dzienny Ośrodek Psychiatrii i Zaburzeń Mowy Dla Dzieci i Młodzieży we Wrocławiu, ul. Wołowska 9, rejestracja tel.: 71/352 84 12, informacja tel.: 71/352 84 12

2. Centrum Neuropsychiatrii "Neuromed" Samodzielny Publiczny Zakład Opieki Zdrowotnej we Wrocławiu, ul. Białowieska 74A, rejestracja tel.: 71/350 17 80 w. 31, informacja tel.: 71/350 17 80 w. 31

3. Ekumeniczna Stacja Opieki-Centrum Pielęgniarstwa Rodzinnego, Rehabilitacji i Opieki Paliatywnej we Wrocławiu, ul. Świątnicka 25/27, rejestracja tel.: 71/322 06 81, informacja tel.: 71/322 06 08

4. Wrocławskie Centrum Zdrowia Samodzielny Publiczny Zakład Opieki Zdrowotnej we Wrocławiu, ul. Podwałe 13, rejestracja tel.: 71/355 63 61, informacja tel.: 71/355 65 18

5. Dolnośląskie Centrum Zdrowia Psychicznego we Wrocławiu, ul. Wybrzeże J.C. Korzeniowskiego 18, pon- piątek 7:00-15:00 - tel. 71 77 66 240.
pon- piątek 15:00-7:00 oraz sobota, niedziela, święta - tel. 515 319 45

2. Ośrodki Pomocy Społecznej

W Ośrodkach Pomocy Społecznej można uzyskać nie tylko pomoc materialną, ale w wielu przypadkach także pomoc prawną i psychologiczną. Aby móc skorzystać z pomocy psychologa, w tym celu należy zgłosić się do Działu Pomocy Specjalistycznej OPS;

Wykaz placówek OPS dostępny jest na stronie internetowej:
www.mops.wroclaw.pl oraz
<http://www.politykaspoleczna.gov.pl/index.php?gid=97> i przydatna str.
<http://fres.org.pl/node/12>

3. Środowiskowe Domy Samopomocy

Są placówkami pobytu dziennego wspierającymi osoby dorosłe z przewlekłymi zaburzeniami psychicznymi. Otwarte są od poniedziałku do piątku w godz. 7.00-15.00. Przeznaczone dla osób dorosłych z przewlekłymi zaburzeniami psychotycznymi, które mają poważne trudności w życiu codziennym. Prowadzą je następujące organizacje pozarządowe:

1. Środowiskowy Dom Samopomocy-jednostka organizacyjna pomocy społecznej, Bielawa ul. 3 Maja 20, Tel. 74 8334-793, dyrektor@sdsbielawa.pl, www.sds.pl
Przyjęcia: 7.30 - 16.30

2. Dzienny Dom Pomocy Społecznej „Nestor”, jednostka organizacyjna pomocy społecznej, Bielawa ul. 3 Maja 20, 74 8334-793 mail: dyrektor@sdsbielawa.pl, www.nestor.pl, Przyjęcia: 10.00 - 19.00

3. "Środowiskowy Dom Samopomocy w Dzierżoniowie" jednostka organizacyjna pomocy społecznej, "ul. Krasickiego 25, 58-200 Dzierżoniów", tel. 748311694"sds@opsdzierzoniow.pl,
4. "Środowiskowy Dom Samopomocy w Bielawie " , , ul. 3 Maja 20 58-260 Bielawa" tel.746450581, dyrektor@sdsbielawa.pl,www.sdsbielawa.pl/
5. Środowiskowy Dom Samopomocy – filia Domu Pomocy Społecznej. Jednostka organizacyjna pomocy społecznej. ul. Neptuna 33, 67- 200 Głogów, 76 833 94 36, sdsglogow@wp.pl www.sds.cp5.win.pl 7.00-18.00
6. Środowiskowy Dom Samopomocy. Jednostka organizacyjna pomocy społecznej. Góra, ul. Hirszfelda 5. Tel. 655432266, sds.gora@poczta.onet.pl Przyjęcia: 7.00-15.00
7. Środowiskowy Dom Samopomocy, Powiatowy Ośrodek Wsparcia-jednostka organizacyjna pomocy społecznej ul. Kościuszki 6, -400 Kamienna Góra, Tel. 757 430 129 powsds@wp.pl www.sdskg.nazwa.pl. Przyjęcia: poniedziałek- piątek 8.00-16.00.
8. Środowiskowy Dom Samopomocy. Jednostka organizacyjna pomocy społecznej. ul. Wojska polskiego 20, Legnica, tel/fax 76 722 07 90. Przyjęcia: 8.00 - 16.00
9. Środowiskowy Dom Samopomocy w Piotrowicach. Jednostka organizacyjna pomocy społecznej. Piotrowice 16, 59-225 Chojnów. Tel. 76 81 81 434, sds.piotrowice@wp.pl. Przyjęcia: 7.30 - 15.00
10. Środowiskowy Dom Samopomocy. Jednostka organizacyjna pomocy społecznej. ul. Reja 3, 59-225 Chojnów. Tel. 76 724 34 65 PCPR w Legnicy Przyjęcia: 7.30 - 15.30.
11. Środowiskowy Dom Samopomocy. Jednostka organizacyjna pomocy społecznej. 58-100 Świdnica, Kozara Słobódzkiego 28. Tel. 74 57 75 02, sds-swidnica@wp.pl. Przyjęcia: 9:00-17:00.
12. Środowiskowy Dom Samopomocy w Żmigrodzie. Jednostka organizacyjna pomocy społecznej. ul. Rybacka 17, 55-100 Trzebnica. Tel. 713852665, sdszmigrod@wp.pl, www.gops-zmigrod.pl. Przyjęcia: 7.00-15.00
13. Środowiskowy dom samopomocy. Jednostka organizacyjna pomocy społecznej. ul. Rybacka 17, 55-140 Żmigród, Tel. 71 358 26 65. Przyjęcia: 7.00-15.00
14. Środowiskowy Dom Samopomocy prowadzony przez Dolnośląskie Stowarzyszenie Aktywnej Rehabilitacji "ART." Grabiszyńska 89, Wrocław. Tel. 71 784 57 37. dolsar_art@interia.plwww.dolsartart.org.pl, Przyjęcia: pn-pt 7.00-15.00

15. Środowiskowy Dom Samopomocy, prowadzony przez Fundację „Opieka i Troska” ul. Kiełczowska 43, Wrocław. Tel. "71-794 78 91; 606 611 809". opiekaitroska@kn.pl, www.opiekaitroska.pl. Przyjęcia: pn-pt 7.30-15.30

16. Środowiskowy Dom Samopomocy, prowadzony przez Stowarzyszenie Na Rzecz Promocji Zdrowia „CURATUS”. Środowiskowy dom samopomocy, ul. Kleczkowska 5, Wrocław, Tel. 71 329 09 19. curatus@o2.plwww.curatus.ngo.org.pl, Przyjęcia: pn-pt 7.30-15.30.

17. Środowiskowy Dom Samopomocy prowadzony przez Fundację International Institute of Poverty. Szkolna 11 54-007 Wrocław Tel. 071 3494580 Po.– Pt. 8.00-16.00 Krysia.kub@interia.pl

18. Warsztat Terapii Zajęciowej - Stowarzyszenie św. Celestyna, Mikoszków 27, 57-100 Strzelin, tel. 71/3958101, fax 71/3958102, www.celestyn.pl, e-mail sekretariat@celestyn.pl. Miejsce terapii, wsparcia i rehabilitacji społecznej osób niepełnosprawnych, w tym osób z zaburzeniami psychicznymi i/lub upośledzonych umysłowo.

19. Środowiskowy Dom Samopomocy – jednostka budżetowa Gminy Wałbrzych, 58-309 Wałbrzych, ul. Duracza 15 a, tel./fax 74/66 62 323;

Osoby ubiegające się o przyjęcie do ŚDS obowiązuje procedura Miejskiego Ośrodka Pomocy Społecznej we Wrocławiu, który wydaje decyzję administracyjną na pobyt w ośrodku.

4. Domy Pomocy Społecznej

1. DPS we Wronińcu, Wroniniec 59, 56-215 Niechlów, Jednostka dla osób przewlekle psychicznie chorych.

2. DPS w Krośnicach, ul. Kwiatowa 9, 56-320 Krośnice, Jednostka dla osób przewlekle psychicznie chorych.

3. Filia DPS w Obornikach Śl., ul. Polna 43, 55-120 Rościszewice, Jednostka dla osób przewlekle psychicznie chorych.

4. Zgromadzenie Sióstr Maryi Niepokalanej, ul. Kardynała Bolesława Kominka 3/5, 50-329 Wrocław, DPS we Wrocławiu, ul. Farna 3, 51-313 Wrocław. Jednostka dla osób przewlekle psychicznie chorych.

5. DPS dla osób przewlekle chorych Psychicznie we Wrocławiu, ul. Kaletnicza 8, prowadzony jest przez Miejskie Centrum Usług Socjalnych.

6. Powiatowy DPS w Ostrowinie z filią w Jemielnej, Ostrowina 21, 56-400 Oleśnica, telefon: 71 314 87 48 lub 71 314 87 56, tel/ fax: 71 314 87 54, e-mail: ostrowina@onet.pl. Filia Jemielna: PDPS Jemielna 15, 56-420 Bierutów, tel. 71 398 90 79, 71 398 90 07, e-mail: pdps.jemielna@op.pl.

W Domu tym świadczona jest pomoc dla niepełnosprawnych intelektualnie mężczyzn i kobiet, wśród nich są również osoby przewlekle chore psychicznie.

5. Fundacje i Stowarzyszenia

1. Fundacja „Opieka i Troska”, ul. Kiełczowska 43, bud. 6, Wrocław, Tel./fax 71/794 78 91, e-mail: opiekaitroska@kn.pl, www.opiekaitroska.pl
Fundacja prowadzi zajęcia dla osób z problemami zdrowia psychicznego.

2. Stowarzyszenie na Rzecz Promocji Zdrowia „Curatus” we Wrocławiu, ul. Kleczkowska 5 of, tel. 71/ 329 09 19, tel. kom. 605 202 005, e-mail : curatus@o2.pl

Stowarzyszenie realizuje Program Promocji Zdrowia Psychicznego i wsparcia osób w kryzysie psychicznym oraz z doświadczeniem choroby psychicznej.

3. Stowarzyszenie chorych na schizofrenię i inne choroby psychiczne, ich rodzin i osób z nimi sympatyzujących „Otwarty Krąg” we Wrocławiu, ul. Wybrzeże Korzeniowskiego 18, tel. 71/ 776 62 12, 664 996 353 www.rozpoznani.org

Stowarzyszenie organizuje corocznie „Dzień solidarności z osobami chorującymi psychicznie”, prowadzi grupę wsparcia dla Osób z doświadczeniem choroby psychicznej, grupę psychoedukacyjną, porady indywidualne, w fazie organizacji jest grupa dla rodzin Osób chorujących psychicznie.

4. Dolnośląskie Stowarzyszenie Aktywnej Rehabilitacji “ART” we Wrocławiu, ul. Grabiszyńska 89, tel. 71/ 784 57 37, tel. kom. 609 887 642, e-mail: dolsar_art@interia.pl, www.dolsartart.org.pl

Stowarzyszenie jest organizacją samopomocową skupiającą osoby chore na schizofrenię, zaburzenia afektywne dwubiegunowe i depresję endogenną.

5. Stowarzyszenie grupa wsparcia dla osób z problemami pamięci „Niezapominajka” we Wrocławiu, ul. Horbaczewskiego 20 lok. 3, I p. tel. kom. 506 162 51

6. Fundacja „Dobrze, że jesteś” we Wrocławiu, e-mail fundacja@dobrzezejestes.pl

Fundacja prowadzi projekt pn. „Wolontariusze we wrocławskich szpitalach wsparciem dla osób w kryzysie”.

Wolontariusze obejmują swoją opieką pacjentów następujących placówek medycznych: Klinika Hematologii SPSK nr 1, ul. Wybrzeże Pasteura 4, Dolnośląskie Centrum Onkologii, Oddział Chemioterapii, Oddział Radioterapii Ginekologicznej I, Oddział Ginekologii Onkologiczno- Operacyjnej, pl. Hirszfelda 12.

Fundacja zapewnia wsparcie pozamedyczne i psychologiczne pacjentom z oddziałów onkologicznych i hematologicznych.

7. Stowarzyszenie „INTRO” we Wrocławiu, ul. Białawieska 26a/10, e-mail: asier@psychotekst.pl, www.psychotekst.pl

Stowarzyszenie prowadzi grupę wsparcia dla osób dotkniętych samobójczą śmiercią osoby bliskiej. Spotkania odbywają się na ul. Białawieskiej 26a/10. Zapisy: tel. kom. 794 263 970.

8. Stowarzyszenie Na Rzecz Higieny Zdrowia Psychicznego „Przyjaciół w Kryzysie” we Wrocławiu, pl. Staszica 4, e-mail: przyjacielwkryzysie@o2.pl, www.przyjacielwkryzysie.org.pl

Spotkania odbywają się we wtorki o godzinie 16.00 w salce przy parafii św. Bonifacego we Wrocławiu, pl. Staszica 4.

9. Stowarzyszenie „Świat Nadziei” we Wrocławiu, ul. Ruska 46 A, tel. 507 431 127, e-mail: swiatnadziei@wp.pl, www.swiatnadziei.org
Prowadzi działania informacyjne i wspierające na rzecz osób niepełnosprawnych umysłowo ze sprzężonymi problemami psychicznymi.

Stowarzyszenie realizuje od 2007 roku Program Aktywizacji Społecznej „Sztuka Aktywności”, ukierunkowany na poszukiwanie i tworzenie nowych rozwiązań funkcjonowania społecznego dla osób z niepełnosprawnością umysłową i ze sprzężonymi zaburzeniami psychicznymi. Program integruje w sposób długofalowy współpracę w kierunku aktywizacji społecznej pomiędzy instytucjami i organizacjami działającymi na rzecz tych osób, a wiodącymi wrocławskimi instytucjami kultury i sztuki m.in. : Centrum Sztuki WRO, Ossolineum, Teatr Pieśń Kozła, Teatr Polski, Galerie Sztuki BWA, Gazeta Wyborcza.

10. Stowarzyszenie Charytatywne "Żyć Godnie" warsztaty terapii zajęciowej. Stowarzyszenie, ul. Kominka 7, 59-100 Polkowice. Tel. (76) 746-08-72. wzt@wzt.polkowice.pl, www.wzt.polkowice.pl. Przyjęcia: 7.30 - 15.30.

11. Fundacja „Akademia Rozwoju i Przedsiębiorczości”, ul. Elementarzowa 17, 51-173 Wrocław, Tel.: 71 78 78 118, email: sekretariat@arip-fundacja.pl, www.arip-fundacja.pl

Fundacja jest współorganizatorem corocznej, międzynarodowej konferencji Wrocławskie Forum Psychiatrii Środowiskowej. W roku 2011 uczestniczyło w niej 300 osób reprezentujących beneficjentów, ich rodziny oraz profesjonalistów. Celem Forum jest dzielenie się najlepszymi praktykami polskich i europejskich ośrodków oraz budzenie nadziei na zdrowienie i poprawę jakości życia. Fundacja mocno promuje Podejście oparte na Otwartym Dialogu, ukierunkowane na pracę terapeutyczną z rodziną i siecią społeczną beneficjenta. Fundacja zapraszana stroną www.arip-fundacja.pl

12. Dolnośląskie Stowarzyszenie Na Rzecz Autyzmu Lelewela 13/6 1 tel. Wrocław tel. 342 72 08 autyzm7@o2.pl www.autyzm.k.pl , zgłoszenia tel. 10.00 -15.00 Organizacja wspomagająca osoby niepełnosprawne (diagnostyka, poradnictwo medyczne, organizowanie spotkań); prowadzi Klub Aktywności "Po drodze" dla młodzieży i dorosłych osób z autyzmem. Zajęcia w klubie odbywają się we wtorki (grupa terapeutyczna, aktywności, integracyjna i poradnictwo psychologiczne) i w czwartki (grupa terapeutyczna i aktywności), w godzinach od 16.00 do 19.00.

13. Fundacja "PozyTYwka" - fundacja Wrocław ul. Gajowicka 164/1 tel. 71 338 30 03, biuro@fundacjapozytywka.org.pl www.fundacjapozytywka.org.pl fax 71 361 04 7 7.00 - 20.00. Program "Aktywnie i zdrowo" dla seniorów po 60. r. ż., którego celem jest poprawa jakości życia poprzez jak najdłuższe utrzymanie sprawności intelektualnej i rozwój społeczny. Oferta Programu obejmuje treningi pamięci, warsztaty rozwojowe, badanie pamięci (po wcześniejszej rejestracji tel. oraz konsultacje psychiatryczne, psychologiczne i neurologopedyczne)

14. „Nie jesteś sam” Samopomocowa Grupa Rodzin i Przyjaciół Osób z Problemami Psychicznymi: ul. Podwale 13, 50-043 Wrocław, telefon: 71 359 29 21, www.niejestessam.net.

15. Dolnośląskie Centrum Psychoonkologii i Rehabilitacji we Wrocławiu, ul. Probusa 9/4, tel. 71 780 5679, k. 510 395 555 (Fundacja realizuje projekt akademii Walki z rakiem).

16. Stowarzyszenie św. Celestyna, Mikoszków 27, 57-100 Strzelin, te. 71/3958101, fax 71/3958102, www.celestyn.pl, e-mail sekretariat@celestyn.pl. Stowarzyszenie świadczy kompleksową pomoc dzieciom i osobom dorosłym niepełnosprawnym ruchowo, upośledzonym umysłowo, z autyzmem i zaburzeniami psychicznymi w

dziedzinie edukacji, medycyny, rehabilitacji społecznej i zawodowej. Prowadzi dla nich placówki oświatowe, centrum medyczne, warsztaty terapii zajęciowej i zakład aktywności zawodowej.

17.Polskie Stowarzyszenie na Rzecz Osób z Upośledzeniem Umysłowym, Koło w Wałbrzychu, ul. Nałkowskiej 4a, tel/fax 74/843-60-52; zk.walbrzych@psouu.org.pl ; www.wtz.walbrzych.szm.com ;

18.Stowarzyszenie Dzieci i Rodzin Zasadniczej Szkoły Zawodowej Specjalnej w Wałbrzychu, Pl. Bohaterów Pracy 1, tel./fax 74/842-25-80; sdirwalbrzych@wp.pl ; www.sdirszs.ugu.pl ;

19.Stowarzyszenie Olimpiady Specjalne Polska – Dolnośląskie, Sekcja Olimpiad Specjalnych „Jezyki” Wałbrzych, przy Publicznej Szkole Podstawowej Specjalnej Nr 10 w Wałbrzychu, ul. Ogrodowa 5a, tel. kom. 603-754-059; basia_wl@vp.pl ; www.olwalbrzych.strefa.pl ;

20.Stowarzyszenie „Motyl” - Na Rzecz Integracji i Aktywności Artystycznej Dzieci i Młodzieży Niepełnosprawnej w Wałbrzychu, ul. Brygady Górniczej 9 m 17, tel. kom. 604-697-941; jkarminski@stowarzyszeniemotyl.org ;

www.stowarzyszeniemotyl.org ;

21.Towarzystwo Przyjaciół Dzieci Koło Pomocy Dzieciom i Młodzieży Niepełnosprawnej w Wałbrzychu, ul. Matejki 7, 74/842-22- 43; tel. kom.698-063-840; antoni-piatek@o2.pl ; www.kolowalbrzych.org.pl ;

22.Wałbrzyskie Stowarzyszenie Pomocy na Rzecz Rodzin i Osób z Chorobą Alzheimera w Wałbrzychu, ul. Szmida 15 a, tel. kom. 506-643-461;

wieslawrzesnikiewicz@gmail.com ;

23.Regionalne Stowarzyszenie Osób z Chorobą Parkinsona w Wałbrzychu, ul. Szmida 15 a, tel. 74/843-43-31;

24.Polskie Towarzystwo Opieki Paliatywnej Oddział w Wałbrzychu, ul. Krasińskiego 8, tel.74/641-97-57; fax 74/641-97-51; op@opiekapaliatywna.hb.pl ;

www.opiekapaliatywna.hb.pl ;

25.Wałbrzyskie Towarzystwo Oświatowe w Wałbrzychu, ul. Malczewskiego 22, tel./fax 74/840-20-07; wto@wto.walbrzych.pl ; www.wto.walbrzych.pl ;

26. Stowarzyszenie „Monar” Zarząd Główny w Warszawie – Dom dla Osób Bezdomnych i Najuboższych Monar – Markot w Wałbrzychu, ul. Moniuszki 109, tel/fax 74/842-10-06 ; monarwalbrzych@monar.org ; www.walbrzych.monar.org ;

27. Stowarzyszenie „Charytatywny Regionalny Ośrodek Rehabilitacyjny” – Bystrzyca Górna 25, 58-114 Bystrzyca Górna
Klub Abstynenta „ACCESS” Świdnica – ul. B. Chrobrego 4, 58-100 Świdnica, tel. 74/857-84-86, e-mail: klubaccess1000@interia.pl

28. Stowarzyszenie Rodziców i Społeczności Szkolnej „Blżej Ciebie” Przy Szkole Podstawowej Nr 7 i Gimnazjum Nr 5 w Świdnicy – ul. Rotmistrza Witolda Pileckiego 3, 58-100 Świdnica, tel./fax 74/637-91-31, e-mail: blzejciebie@wp.pl

29. Stowarzyszenie Instytut Promocji Zdrowia „Poranek” – ul. Świętojańska 8/1, 58-100 Świdnica

30. Stowarzyszenie Przyjaciół Dzieci Chorych „SERCE” – ul. Długa 33, 58-100 Świdnica, tel./fax 74/852-52-90

31. Polskie Stowarzyszenie na Rzecz Osób z Upośledzeniem Umysłowym Koło w Świdnicy, ul. Słobódzkiego 28, 58-105 Świdnica, tel./fax 74/850-13-88, e-mail: zk.swidnica@psouu.org.pl, www.free.ngo.pl/psouu_swidnica/

32. Stowarzyszenie Sportowo - Rehabilitacyjne Młodzieży Niepełnosprawnej „AKTYWNI” w Świdnicy – ul. Śląska 35, 58-100 Świdnica

33. Polski Związek Niewidomych Koło w Świdnicy – Al. Niepodległości 12a, tel. 74/852-18-76

34. Świdnickie Stowarzyszenie Osób Niepełnosprawnych – ul. Kilińskiego 53/1, 58-100 Świdnica, tel. 74/853-02-26

35. Stowarzyszenie Pomocy Osobom Głuchym i Niedosłyszącym „Krzyk Ciszy” w Świdnicy, ul. Długa 33, 58-100 Świdnica, e-mail: stowarzyszenie_krzyk_ciszy@wp.pl, www.krzyk-ciszy.ovh.org

36. Stowarzyszenie na Rzecz Osób z Autyzmem, Zaburzeniami Rozwojowymi i ich rodzin „SENSUS” – ul. Wałbrzyska 8/4A, lokal GAB. 13/2, 58-100 Świdnica, e-mail: sensu@onet.eu

6. Powiatowe Centra Pomocy Rodzinie- PCPR

Do zadań PCPR należy m. in.:

a) opracowywanie i realizacja powiatowych programów działań na rzecz osób niepełnosprawnych w zakresie rehabilitacji społecznej oraz przestrzegania praw osób Niepełnosprawnych,

b) podejmowanie działań zmierzających do ograniczania skutków niepełnosprawności,

c) Współpraca z organizacjami pozarządowymi i fundacjami działającymi na rzecz osób niepełnosprawnych w zakresie rehabilitacji społecznej

oraz dofinansowanie: uczestnictwa osób niepełnosprawnych i ich opiekunów w turnusach rehabilitacyjnych a także kosztów tworzenia i działania warsztatów terapii zajęciowej.

1. PCPR w Bolesławcu

ul. Zwycięstwa 9, tel. 75 735 30 48,

2. PCPR –Dzierżoniów , jednostka zamiejscowa w Bielawie

ul. Wolności 22/24, tel. 74 833 16 24, 833 98 95, e-mail: pcprbielawa@wp.pl

3. PCPR w Górze

Ul. Mickiewicza 1, tel. 65 543 22 45 lub 65 543 22 46

4. PCPR w Głogowie

ul. M. Skłodowskiej-Curie 11, tel. 76 834 15 03

5. PCPR w Jaworze

ul. Szpitalna 12a, tel. 76 871 14 11

6. PCPR w Jeleniej Górze (właściwy dla mieszkańców Powiatu Jeleniogórskiego-ziemskiego)

58-508 Jelenia Góra, ul. Podchorążych 15 , tel. 75 64 73 277, 75 64 73 279, Fax 75 64 73 252, e-mail: pcpr@pcpr.jgora.pl;

7. PCPR w Kamiennej Górze

ul. H. Sienkiewicza 6a, tel. 75 645 02 31, e-mail: pomoc@pcprkg.pl, www.pcprkg.pl

8. PCPR w Kłodzku

ul. Kościuszki 2, tel. 74 865 81 79 lub 74 865 82 60

9. PCPR w Legnicy

Pl. Słowiański 1, tel. 76 724 34 67, e-mail; pcpr.legnica@wp.pl

10. PCPR w Lubaniu

Ul. Przemysłowa 4, tel. 75 721 56 12 lub 75 721 56 09

11. PCPR w Lubinie

ul. Składowa 3 tel. 76 847 96 91, e-mail; pcpr@powiat-lubin.pl, www.pcprlubin.pl

12. PCPR w Lwówku Śl.

ul. Morcinka 7, tel. 75 782 56 17

13. PCPR w Miliczu

ul. Ks. Waresiaka 3a, tel. 71 384 13 84

14. PCPR w Oleśnicy

ul. Słowackiego 10, tel. 71 314 01 74

15. PCPR w Oławie

ul. 3 Maja 1, tel. 71 303 29 71 w.44

16. PCPR w Polkowicach

ul. Spółdzielcza 2, tel. 76 847 49 52

17. PCPR w Strzelinie

ul. Kamienna 10, 71 392 3016 w. 34

18. PCPR w Trzebnicy

ul. Kościuszki 10, tel. 71 387 05 96

19. PCPR w Wałbrzychu

ul. Zamkowa 4, tel. 74 846 06 08 lub 74 846 06 77

20. PCPR w Wołowie

Pl. Piastowski 2, tel. 71 389 53 00, pcpr.wolow@wp.pl

21. PCPR we Wrocławiu

ul. Podwale 28, tel.71 344 36 41

22. PCPR w Zgorzelcu

Ul. II Armii Wojska polskiego 8, tel. 75 775 55 87

23. PCPR w Ząbkowicach

ul. B. Prusa 5, tel. 74 815 60 00

24. PCPR w Złotoryi

ul. Szkolna 1, tel. 76 878 70 32

25. PCPR w Środzie Śląskiej

ul. Kilińskiego 28, tel. 71 317 46 32

26. PCPR w Świdnicy

ul. M. Skłodowskiej –Curie 7, tel.74 833 98 95 lub 74 833 16 14

Ośrodki Interwencji Kryzysowej udzielają pomocy w zakresie: psychologii, prawa, psychoterapii.

Problemy w jakich udzielana jest pomoc:

- Konflikty rodzinne
- Samobójstwa
- Przemoc domowa
- Agresja
- Przemoc seksualna
- Wykorzystywanie seksualne dzieci
- Bezrobocie
- Wypadki, katastrofy

Tryb przyjmowania klientów: bezpośrednio, bez skierowania; telefoniczne umówienie terminu rozmowy w O.I.K. bądź tel. zgłoszenie sprawy wymagającej interwencji;

Informacje na temat Ośrodków Interwencji Kryzysowej znajdziecie Państwo w Powiatowych Centrach Pomocy Rodzinie.

7. Telefony zaufania

Wrocław,
tel. 71 364-50-23 ,

Dla osób z problemami psychicznymi
Wrocław,
tel. 71 329-12-12

Duszpasterski Telefon Zaufania
Wrocław,
tel. 71 321-35-46

III. Aktywizacja zawodowa

Aktywizacja zawodowa bezrobotnych to konkretne usługi rynku pracy, z których może skorzystać każda osoba bezrobotna w tym z doświadczeniem choroby psychicznej. Należą do nich:

- pośrednictwo pracy,
- poradnictwo zawodowe i informacja zawodowa,
- pomoc w aktywnym poszukiwaniu pracy,
- organizacja szkoleń.

Usługi rynku pracy realizowane są przez publiczne służby zatrudnienia, głównie powiatowe urzędy pracy. Wszystkie usługi świadczone przez urzędy pracy są bezpłatne. Warunkiem skorzystania z nich jest rejestracja w urzędzie i aktywna współpraca z pośrednikiem pracy w zakresie uzyskania zatrudnienia.

Adresy Powiatowych Urzędów Pracy, do których mogą zgłaszać się osoby zamieszkałe na terenie odpowiedniego Urzędu po informacje o możliwości korzystania z wymienionych form aktywizacji zawodowej:

Powiatowe Urzędy Pracy oraz ich Filie.

1. PUP Bolesławiec

e-mail: wrbo@praca.gov.pl Telefon - Centrala: (75) 7326601, Telefon - Sekretariat: (75) 7326601

Telefon - Inne: (75) - Fax: (75) 7326601 Bolesławiec 59-700, Obrońców Helu 10

2.PUP Dzierżoniów

e-mail: wrdz@praca.gov.pl, Telefon - Centrala: (74) 8320380

Telefon - (74) 8311992 Fax: (74) 83112347 Dzierżoniów 58-200, Rynek 27

3. PUP Góra

www: pup.gora.sisco.info; e-mail: wrgo@praca.gov.pl Telefon - Centrala: (65) 543 36 12 Telefon - Sekretariat: (65) 543 22 25, Adres: Góra 56-200, ul. Poznańska 4

4. PUP Głogów

www.pup.glogow.neostrada.pl e-mail: wrgl@praca.gov.pl
Telefon - Centrala: (76) 7275 555 , (76) 72 75 509 Fax: (76) 72 75 501
Adres: Głogów 67-200, Piaskowa 1

5. PUP Jawor

www.pup-jawor.pl e-mail: wria@praca.gov.pl Telefon - Centrala: (76) 729 11 00
Adres: 59-400 Jawor, ul. Strzegomska 7

6. PUP Jelenia Góra

www.urzadpracy.jora.pl, e-mail: wrie@praca.gov.pl telefon - Centrala: 075-647 31 60 do 162 , Fax: 075-64-73-163
Adres: 58-500 Jelenia Góra, ul. Podchorążych 15

7. PUP Kamienna Góra

www.pupkamiennaora.pl, e-mail: wrka@praca.gov.pl
Telefon - Centrala: (075) 64-50-160
Fax: (75) 64-50-170
Adres: Kamienna Góra 58-400, ul. Sienkiewicza 6a

8. PUP Kłodzko

<http://www.pup.klodzko.prv.pl> e-mail: wrkl@praca.gov.pl
Telefon - Centrala: 74-865-74-10, Telefon - Inne: centrala: 865-74-20, 865-74-30
Fax: 74-865-74-34
Adres: 57-300 Kłodzko, ul. Okrzei 24

9. PUP Legnica

www.pup.legnica.pl, e-mail: wrl@praca.gov.pl,
Telefon - Sekretariat: (76) 722-52-10, Telefon - Inne: (76) 722-52-15
Fax: (76) 722-52-11
Adres: Legnica 59-220, Andersa 2

10. PUP Lubań

www: <http://pup.luban.pl> e-mail: wrlu@praca.gov.pl
Telefon - Centrala: (75) 7223519, Telefon - Sekretariat: (75) 7222548, Telefon - Inne: (75) 7215416, Fax: (75) 7223278
Adres: Lubań 59-800, Lwówecka 10

11. PUP Lubin

www: <http://pup.lubin.sisco.info/>, Adres e-mail: wrln@praca.gov.pl,
sekretariat@puplubin.pl

Telefon - Centrala: 76 746 14 01 do 06, Fax: 76 746 14 00

Adres: 59-300 Lubin ul. J.Kilińskiego 12b

12. PUP Lwówek Śl.

www.powiatlwowecki.pl, e-mail: wrlw@praca.gov.pl,

Telefon - Centrala: (75) 7824224 do 26, Fax: (75) 7824227

Adres: Lwówek Śl. 59-600, Budowlanych 1

13. PUP Milicz

www.pupmilicz.samorzady.pl, adres e-mail: warmi@praca.gov.pl,

Telefon - Centrala: (71) 3842958, ...989, ...041

Adres: Milicz 56-300, Wojska Polskiego 40

14. PUP Oleśnica

www: www.pup-olesnica.prv.pl, e-mail: wrol@praca.gov.pl, Telefon - Centrala: (71)
3143276, 3142089, Telefon - Sekretariat: wew 200

Adres: Oleśnica 56-400, Wojska Polskiego 13

15. PUP Oława

www: www.pup-olawa.pl, e-mail: wroa@praca.gov.pl, Telefon - Centrala: (71)
3139033, Telefon - Sekretariat: (71) 3139033, Telefon - Inne: (71) 3139035

Fax: (71) 3139652

Adres: Oława 55-200, 3-go Maja 1

16. PUP Polkowice

www.pup.polkowice.one.pl, e-mail: wrpo@praca.gov.pl,

Telefon - Sekretariat: (76) 746 52 50 Fax: (76) 746 52 53

Adres: Polkowice 59-100, Legnicka 15

17. PUP Strzelin

www: www.pupstrzelin.pl e-mail: wrst@praca.gov.pl, Telefon - Centrala: (71)
3921981, Telefon - Sekretariat: (71) 3921981, Fax: (71) w-250

Adres: Strzelin 57-100, ul.Kamienna 10

18. PUP Trzebnica

www: www.praca.trzebnica.pl, Adres e-mail: wtrtr@praca.gov.pl, Telefon - Centrala:
(71) 3121154, Fax: (71) 387 05 65

Adres: Trzebnica 55-100, ul. Kościuszki 10

19. PUP Wałbrzych

www: www.urzadpracy.pl, Adres e-mail: wrwa@praca.gov.pl, Telefon - Centrala: (74) 840 73 00, Fax: (74) 840 73 76
Adres: Wałbrzych 58-306, Ogrodowa 5b

20. PUP Wołów

www.pupwoLOW.pl, Adres e-mail: wrwo@praca.gov.pl,
Telefon - Centrala: 71 389 10 92 fax 71 389 26 55
56-100 Wołów, pl. Piastowski 2

21. PUP Wrocław

www: www.pup-wroclaw.pl, e-mail: wrrw@praca.gov.pl, Telefon - Centrala: (71) 360-43-00 do 09, Telefon - Sekretariat: (71) 360-43-54, Fax: (71) 360-43-52
Adres: 53-333 Wrocław ul. Powstańców Śląskich 98

22. PUP Zgorzelec

Adres www: pup.zgorzelec.ibip.pl, Adres e-mail: wrrzg@praca.gov.pl
Telefon - Centrala: (75) 7755605, Telefon - Sekretariat: (75) 7755605
Telefon - Inne: (75) 7719465, Fax: (75) 7755606
Adres: Zgorzelec 59-900, ul. Pułaskiego 14

23. PUP Ząbkowice Śl.

www: <http://pup.zabkowice.slaskie.sisco.info>, Adres e-mail: wrrza@praca.gov.pl
Telefon - Sekretariat: (74) 816 67 24
Fax: (74) 816 67 20
Adres: Ząbkowice Śl. 57-200, Powstańców Warszawy 7

24. PUP Złotoryja

www.pup.zlotoryja.samorzady.pl, Adres e-mail: wrrzl@praca.gov.pl,
Telefon - Centrala: (76) 877 92 00
Adres: Złotoryja 59-500, Al. Miła 18

25. PUP Środa Śląska

www: www.pup-srodaslaska.pl, Adres e-mail: wrrsr@praca.gov.pl, Telefon - Centrala: (71) 3172505, Telefon - Sekretariat: (71) 3172580, Telefon - Inne: (71) 3172767, Fax: (71) 3175167, Adres: Środa Śląska 55-300, Wrocławska 4

26. PUP Świdnica

www.praca.powiat.swidnica.pl, e-mail: wrrsw@praca.gov.pl, Telefon - Centrala: (74) 8561826, Telefon - Sekretariat: (74) 8561812, Telefon - Inne: (74) 8561813

Fax: (74) 8561813, Adres: Świdnica 58-100, M. Skłodowskiej-Curie 5

27. PUPF Bielawa

e-mail: wrdzbi@praca.gov.pl, Telefon - Centrala: (74) 8334656
Adres: 58-260 Bielawa, Wolności 109

28. PUPF Bierutów

e-mail: wrbj@praca.gov.pl, Telefon - Centrala: (71) 3146546, Fax: (71) 3146432
Adres: 56-420 Bierutów, Moniuszki 12

29. PUPF Boguszów-Gorce

e-mail: wrwabo@praca.gov.pl, Telefon - Centrala: (74) 8449274, Fax: (74) 8449274
Adres: 58-370 Boguszów-Gorce, Kasprzaka 7

30. PUPF Bystrzyca Kłodzka

e-mail: wrlby@praca.gov.pl, Telefon: (74) 8 11 60 50, 8 11 60 70
Fax: (74) -8 111 711,
Adres: 57-500 Bystrzyca Kłodzka, Sienkiewicza 6

31. PUPF Brzeg Dolny

e-mail: wrwobr@praca.gov.pl, Telefon - Sekretariat: (71) 3195033,
Adres: 56-120 Brzeg Dolny, Kochanowskiego 5

32. PUPF Chojnów

e-mail: wrlch@praca.gov.pl, telefon - Centrala: (76) 8188525, Telefon - Sekretariat:
(76) 8186978, Fax: (76) 8188525, Adres: 59-225 Chojnów, Rynek 20

33. PUPF Głuszyca

Adres e-mail: wrwagl@praca.gov.pl, Telefon - Centrala: (74) 8456316
Adres: 58-340 Głuszyca, Grunwaldzka 38

34. PUPF Jelcz-Laskowice

Telefon: 71 318 33 46
Adres: Jelcz- Laskowice 55-230, ul. Witosa 71

35. PUPF Mieroszów

e-mail: wrwami@praca.gov.pl, Telefon - Centrala: (74) 8458356 wew- 27
Adres: 58-350 Mieroszów, Pl. Niepodległości 1

36. PUPF Nowa Ruda

Adres e-mail: wrlno@praca.gov.pl, filia.nr@pup.klodzko.pl
Telefon - Centrala: (74) 873 50 50, 873 50 70
Adres: 57-400 Nowa Ruda, ul. Marsz. J. Piłsudskiego 14

37. PUPF Przemków

e-mail: wropopr@praca.gov.pl, Telefon - Centrala: (76) 8319216

Adres: 59-170 Przemków, 10 Lutego 7

38. PUPF Strzegom

e-mail: wrswst@praca.gov.pl, Telefon - Centrala: (74) 8553913

Telefon - Sekretariat: (74) 8553913, (74) 8554400, Fax: (74) 8553913

Adres: 58150 Strzegom, Bohaterów Getta26

39. PUPF Syców

Adres e-mail: wroly@praca.gov.pl, Telefon - Centrala: (62) 7853053

Fax: (62) 5820360, Adres: 56-500 Syców, Mickiewicza 7

40. PUPF Twardogóra

Adres e-mail: wroltw@praca.gov.pl,

Telefon - Centrala: (71) 3159080 Fax: (71) 3159080

Adres: Twardogóra 56-416, ul. Wielkopolska 11

41. PUPF Wałbrzych

Adres e-mail: wrwakw@praca.gov.pl, Telefon - Centrala: (74) 22031

Adres: 58-300 Wałbrzych, Wysockiego 28

42. PUPF Walim

Telefon: 74 845 73 77

Adres: Walim 58-320, ul. Długa 8

43. PUPF Ziębice

Adres e-mail: wrzazi@praca.gov.pl,

Telefon - Sekretariat: (74) 8191447, Fax: (74) 8191443

Adres: 57-220 Ziębice, ul. Wojska Polskiego 3a

44. PUPF Świebodzice

e-mail: wrsww@praca.gov.pl, Telefon - Centrala: (74) 8540577, Telefon - Sekretariat: (74) 8540577, Telefon - Inne: (74) 8543696, Fax: (74) 8540577

Adres: 58160 Świebodzice, Browarowa 1

45. PUPF Żmigród

e-mail: wrrzm@praca.gov.pl, Telefon - Centrala: (71) 3853904, Telefon - Sekretariat: (71) 3853904, Fax: (71) 3853904

Adres: 55-140 Żmigród, Zamkowa 2a

2. Centrum Integracji Społecznej

Centrum Integracji Społecznej, ul. Strzegomska 49, pokój nr 18, 53-611 Wrocław, tel. 71 782-35-20/782-35-26, e-mail: bezbarier@cis.wroclaw.pl, www.cis.wroclaw.pl

Centrum realizuje projekty zwiększania szans wejścia na rynek pracy nieaktywnych zawodowo Osób również z doświadczeniem choroby psychicznej w wieku 15-64 lat poprzez działania z zakresu aktywizacji społecznej i zawodowej oraz organizację staży u pracodawców.

System kompleksowych szkoleń, warsztatów zawodowych, zajęć komputerowych oraz wsparcie specjalistów (m.in. doradców zawodowych i psychologów) pomaga zwiększyć kwalifikacje zawodowe uczestników i umożliwia im powrót na rynek pracy.

Centrum Integracji Społecznej specjalizuje się w pozyskiwaniu środków unijnych na działania z zakresu reintegracji społecznej i zawodowej osób niezatrudnionych. Prowadzone projekty są realizowane w imieniu Gminy Wrocław. Udział w szkoleniach jest bezpłatny. Więcej informacji na stronie www.cis.wroclaw.pl

W 2012 r. realizowane są następujące projekty:

- Praca bez barier-Celem projektu jest aktywizacja zawodowa i społeczna niezatrudnionych, niepełnosprawnych mieszkańców Wrocławia,
- Edukacja i praca bez barier- Celem projektu jest aktywizacja zawodowa i społeczna oraz wyrównywanie szans edukacyjnych młodych, niepełnosprawnych mieszkańców Wrocławia
- Do zatrudnienia 1 krok-Celem głównym projektu jest zwiększenia szans na zatrudnienie 120 niezatrudnionych mieszkańców Wrocławia.

Centrum Integracji Społecznej
ul. Strzegomska 49, 53-611 Wrocław
tel. 71 782 35 11, tel./fax 71 782 35 12 www.cis.wroclaw.pl

3. Centra Informacji i Planowania Kariery Zawodowej Dolnośląskiego Wojewódzkiego Urzędu Pracy (DWUP) świadczą usługi bezpłatnego poradnictwa zawodowego i informacji zawodowej dla wszystkich osób dorosłych w tym osób niepełnosprawnych – DWUP posiada Certyfikat „Urząd Przyjazny Niepełnosprawnym” .

1. Centrum Informacji i Planowania Kariery Zawodowej we Wrocławiu

al. Armii Krajowej 54, 50-541 Wrocław, tel. 71 39 74 314, 71 39 74 316, e-mail: wroclaw.ciz@dwup.pl, www.dwup.pl

2. Centrum Informacji i Planowania Kariery Zawodowej w Wałbrzychu

ul. Ogrodowa 5b, 58-306 Wałbrzych, tel. 74 88 66 539, e-mail: walbrzych.ciz@dwup.pl, www.dwup.pl

3. Centrum Informacji i Planowania Kariery Zawodowej w Jeleniej Górze

ul. Wojska Polskiego 18, 58-500 Jelenia Góra, telefon: 75 75 451 70, e-mail: jeleniagora.ciz@dwup.pl, www.dwup.pl

4. Centrum Informacji i Planowania Kariery Zawodowej w Legnicy

pl. Słowiański 1, 59-220 Legnica, telefon: 76 85 03 410, e-mail: legnica.ciz@dwup.pl, www.dwup.pl .

Doradcy zawodowi zatrudnieni w CiPKZ świadczą także usługę poradnictwa zawodowego na odległość, w ramach której prowadzą tzw. dyżur online (obsługa klientów za pomocą poczty elektronicznej, telefonu, skype oraz gg). Adres strony www: www.poradnictwonaodleglosc.dwup.pl

Ponadto Osoby Niepełnosprawne mogą uzyskać pomoc w takich placówkach jak:

1.**MOZIRON**- Miejski Ośrodek Zatrudnienia i Rehabilitacji Osób Niepełnosprawnych- szkolenia dla osób niepełnosprawnych, dotacje na rozpoczęcie działalności gospodarczej: Wrocław, ul. G. Zapolskiej 4, pok. 341,342,353, tel. 71 78 45 761.

2.**KAZON**- Klub Aktywnych Zawodowo Osób Niepełnosprawnych- formy rehabilitacji społecznej i zawodowej, pomoc osobom niepełnosprawnym w powrocie na rynek pracy, informacje o możliwości zatrudnienia osób niepełnosprawnych w krajach Unii: Wrocław, ul. Jedności Narodowej 121, telefon: 71 32 28 444, e-mail: kazon.wroclaw@zoron-equal.pl

3.**PFRON**- Państwowy Fundusz Rehabilitacji Osób Niepełnosprawnych- rehabilitacja zawodowa i społeczna osób niepełnosprawnych, przystosowanie i wyposażenie nowych i istniejących miejsc pracy dla osób niepełnosprawnych, Wrocław, ul. Szewska 6/7, telefon: 071 346 74 40, e-mail: wroclaw@pfron.org.pl

4.**WSON**- Wrocławski Sejmik Osób Niepełnosprawnych, Wrocław, ul. Św. Antoniego 36/38, telefon: 071 344 17 34, e-mail: wson@wson.wroc.pl, www.wson.wroc.pl.

5.**POPON**- Polska Organizacja Pracodawców Osób Niepełnosprawnych, 54-425 Wrocław ul. Traktatowa 1, wejście A, pok. 40, telefon: 71 785 19 81 fax: 71 785 19 80, e-mail: popon@popon.pl, www.popon.pl.

III. Akty prawne dotyczące ochrony zdrowia psychicznego oraz dokumenty wykorzystane do opracowania niniejszego Informatora:

1. Ustawa z dnia 19 sierpnia 1994 r. o ochronie zdrowia psychicznego (tekst jednolity w obwieszczeniu marszałka Sejmu RP, Dz. U. Nr 231, poz. 1375),
2. Rozporządzenie Ministra Zdrowia i opieki społecznej z dnia 4 sierpnia 1995 roku w sprawie wykazu świadczeń zdrowotnych wymagających odrębnej zgody pacjenta lub jego przedstawiciela ustawowego (Dz. U. z dnia 30 sierpnia 1995 r.),
3. Rozporządzenie Ministra Zdrowia i Opieki Społecznej z dnia 23 sierpnia 1995 r. w sprawie sposobu stosowania przymusu bezpośredniego (Dz.U.95.103.514),
4. Rozporządzenie Rady Ministrów z dnia 20 sierpnia 1996 roku w sprawie sposobu organizowania i prowadzenia działalności w dziedzinie promocji zdrowia psychicznego i zapobiegania zaburzeniom psychicznym. (Dz. U. z dnia 23 września 1996 r.).
5. Rozporządzenie Rady Ministrów z dnia 28 grudnia 2010 r. w sprawie Narodowego Programu Ochrony Zdrowia Psychicznego (Dz. U. z 2011 r. Nr 24, poz. 128),
6. Opracowanie Dolnośląskiego Ośrodka Pomocy Społecznej,
7. Opracowanie Wojewódzkiego Urzędu Pracy,
8. Propozycje powiatów i innych podmiotów,
9. Inne uwagi, sugestie za, które składamy serdeczne podziękowania.