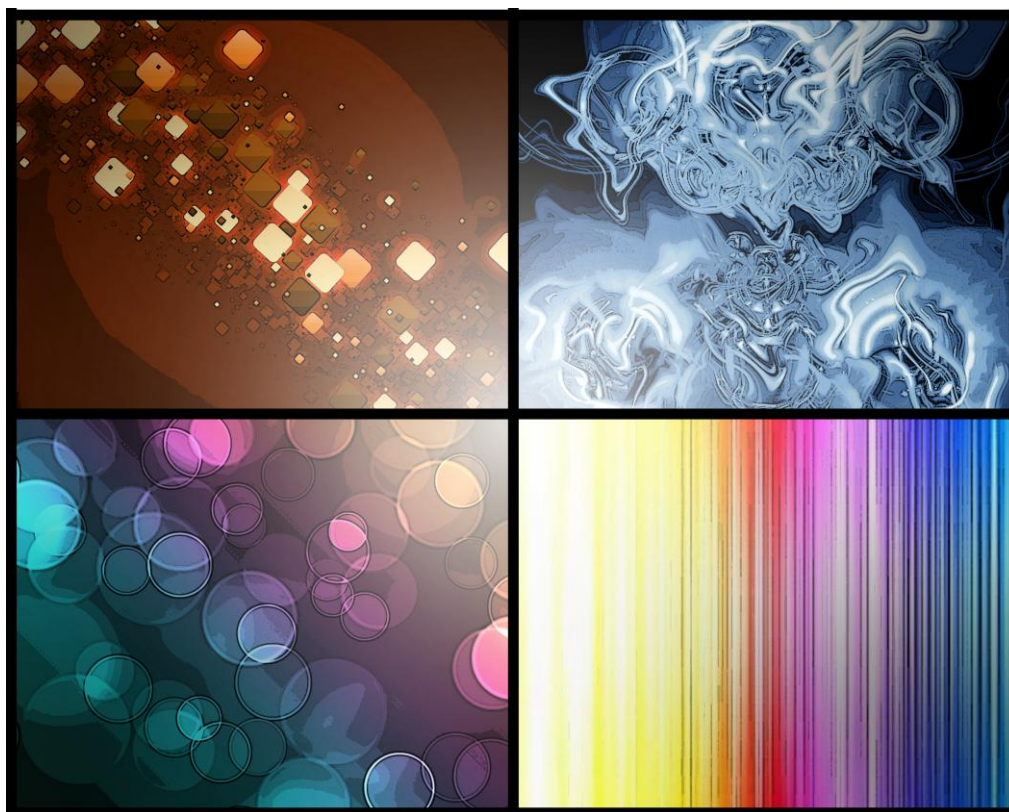




**Informator o dostępnych formach opieki zdrowotnej i pomocy społecznej i aktywizacji zawodowej dla osób z zaburzeniami psychicznymi w województwie dolnośląskim**



Departament Polityki Zdrowotnej  
Urzędu Marszałkowskiego Województwa Dolnośląskiego  
Wrocław 2011

**Szanowni Państwo,**

Przekazujemy Państwu Informator o dostępnych formach opieki zdrowotnej i aktywizacji zawodowej dla osób z zaburzeniami psychicznymi.

Informator na temat placówek udzielających pomocy osobom z problemem uzależnień na terenie województwa stanowi odrębne opracowanie.

Informator o dostępnych formach opieki zdrowotnej i aktywizacji zawodowej dla osób z zaburzeniami psychicznymi ma na celu ułatwienie znalezienia Instytucji, która może udzielić wsparcia, pomocy w sytuacji wystąpienia kryzysu.

Opracowanie zostało podzielone na cztery części:

I Podmioty udzielające świadczeń medycznych w zakresie zdrowia psychicznego,

II Podmioty wspierające osoby z doświadczeniem choroby psychicznej,

III Aktywizacja zawodowa,

IV Akty prawne regulujące organizację ochrony zdrowia psychicznego.

W związku z tym, że informacje o instytucjach ulegają zmianom, zachęcam Państwa do ich przekazywania ( e-mail; [jaroslaw.maroszek@dolnyslask.pl](mailto:jaroslaw.maroszek@dolnyslask.pl)).

Informator będzie corocznie aktualizowany.

Jestem przekonany, że zawarte w nim informacje adresy, kontakty będą przydatne w pomocy zarówno osobom z doświadczeniem choroby psychicznej jak również rodzinom i bliskim szukającym tej pomocy.

Jarosław Maroszek  
Dyrektor Departamentu Polityki Zdrowotnej  
Urzędu Marszałkowskiego  
Województwa Dolnośląskiego

## Spis treści

### I. Podmioty udzielające świadczeń medycznych w zakresie zdrowia psychicznego

#### 1. Pomoc dla dzieci i młodzieży .....4

Spis placówek psychiatrycznych

-Zakłady publiczne

-Zakłady niepubliczne

#### 2. Pomoc dla dorosłych.....5

Spis placówek psychiatrycznych

- Zakłady publiczne

- Zakłady niepubliczne

#### 3. Poradnie zdrowia psychicznego.....6

#### 4. Poradnie psychologiczno-pedagogiczne-placówki oświatowe .....8

#### 5. Poradnie zdrowia psychicznego oraz placówki oświatowe w powiatach.....10

#### 6.Poradnie/ośrodki psychogeriatryczne.....16

#### 7.Poradnie psychologiczne.....17

### II. Podmioty, których działania zapobiegają problemom psychicznym oraz wspierają osoby z doświadczeniem choroby psychicznej.

#### 1.Zespoły Leczenia Środowiskowego.....18

#### 2. Miejskie Ośrodki Pomocy Społecznej.....18

#### 3.Środowiskowe Domy Samopomocy.....19

#### 4. Domy Pomocy Społecznej.....21

#### 5. Fundacje i Stowarzyszenia.....22

#### 6. Powiatowe Centra Pomocy Rodzinie.....27

#### 7. Telefony zaufania.....30

### III. Aktywizacja zawodowa.....30

1. Powiatowe Urzędy Pracy oraz ich Filie.....	31
2. Centrum Integracji Społecznej.....	36
3. Centra Informacji i Planowania Kariery zawodowej i inne.....	37

#### **IV. Akty prawne regulujące organizację ochrony zdrowia psychicznego w Polsce....38**

##### **I. Podmioty udzielające świadczeń medycznych w zakresie zdrowia psychicznego**

###### **1. Pomoc dla Dzieci i młodzieży**

Spis placówek psychiatrycznych

###### - Zakłady publiczne

1. Wojewódzki Szpital Specjalistyczny im. J. Gromkowskiego we Wrocławiu,  
ul. Kasprowicza 64/66, rejestracja tel.: 71/323 64 26,  
informacja tel.: 71/323 64 26, [www.szpital.wroc.pl](http://www.szpital.wroc.pl)- *Oddziały stacjonarne, Poradnie*
2. Centrum Neuropsychiatrii "Neuromed" Samodzielny Publiczny Zakład Opieki  
Zdrowotnej we Wrocławiu, ul. Białowieska 74A, rejestracja tel.: 71/ 350 17 80 w. 31,  
informacja tel.: 71/ 350 17 80 w. 31, [www.neuropsychiatria.com](http://www.neuropsychiatria.com) -*Oddziały*
3. Dzienny Ośrodek Psychiatrii i Zaburzeń Mowy Dla Dzieci I Młodzieży,  
ul. Wołowska 9 we Wrocławiu, rejestracja tel.: 71/352 84 12, informacja tel.: 71/352  
84 12, [www.dopdim.pl](http://www.dopdim.pl)
4. Dzienny Oddział Psychiatryczny dla Dzieci Ośrodek Psychiatrycznej i Odwykowej  
Opieki Zdrowotnej 59-220 Legnica ul. Chojnowska 81  
Oddział dzienny psychiatryczny dla dzieci i Młodzieży
5. Wojewódzki Szpital dla Nerwowo i Psychiczenie Chorych w Bolesławcu. ul. Al. 1000-  
lecia 16 – tel. 75 783 03 00-centrala [sekretariat@szpitalpsychiatryczny.pl](mailto:sekretariat@szpitalpsychiatryczny.pl) **oddziały  
stacjonarne, dzienne, poradnie**

###### - Zakłady niepubliczne

1. Stowarzyszenie Świętego Celestyna – Centrum Rehabilitacji i Neuropsychiatrii  
„Celestyn”- Dzienny Oddział Psychiatryczny dla Dzieci i Młodzieży, Poradnia Zdrowia

psychicznego dla Dzieci i Młodzieży, Poradnia dla Osób z Autyzmem dziecięcym, Poradnia psychologiczna., Mikoszków 27, 57-100 Strzelin tel. (71) 39 58 101, fax (71) 39 58 102 <http://www.celestyn.pl>, e-mail sekretariat@celestyn.pl

2.NZOZ Sudeckie Centrum Zdrowia w Pieszycach –**oddziały stacjonarne dla dzieci**  
Pieszycy, pl. Zamkowy 10, te. 74 817 52 70 lub 502 642 566

## **2.Pomoc dla dorosłych**

### **Spis placówek psychiatrycznych**

#### - Zakłady publiczne

1. Dolnośląskie Centrum Zdrowia Psychicznego Sp. z o.o. , ul. Wybrzeże J. Conrada-Korzeniowskiego 18, we Wrocławiu, rejestracja tel.: 71/776 63 22, Zespół Leczenia środowiskowego,

Informacja tel.: 71/776 62 00, [www.dczp.wroclaw.pl](http://www.dczp.wroclaw.pl) **oddziały dzienne, stacjonarne**

2. Samodzielny Publiczny Szpital Kliniczny Nr 1 we Wrocławiu, Klinika Psychiatrii, ul. Pasteura 10 Rejestracja tel.: 71/784 16 10, [www.spsk1.com.pl](http://www.spsk1.com.pl) **-Oddział dzienny leczenia nerwic, Oddział dzienny psychiatryczny ogólny**

3. Czwarty Wojskowy Szpital Kliniczny Z Polikliniką Samodzielny Publiczny Zakład Opieki Zdrowotnej we Wrocławiu, ul. Weigla 5, rejestracja tel.: 71/766 07 20, informacja tel.: 71/766 07 20, [www.4wsk.pl](http://www.4wsk.pl)- **poradnia i oddział stacjonarny**

4. Wojewódzki Szpital dla Nerwowo i Psychiczenie Chorych w Bolesławcu. ul.Al.1000-lecia 16 – tel. 75 783 03 00-centrala [sekretariat@szpitalpsychiatryczny.pl](mailto:sekretariat@szpitalpsychiatryczny.pl) **oddziały stacjonarne, dzienne, poradnie**

5. Wojewódzkie Centrum Psychiatrii Długoterminowej ul. Morawka 1 Stronie Śląskie 57-550, tel: 74 -8141 488, fax 74 8141 494–[www.wcpd.pl](http://www.wcpd.pl), [szpital\\_stronie@pro.onet.pl](mailto:szpital_stronie@pro.onet.pl)

6.Wojewódzki Szpital dla Nerwowo i Psychiczenie Chorych w Lubiążu, ul. Mickiewicza 1, Tel. 71 389 71 13, Fax. 71 389 74 99, Strona www: [www.lubszpital.republika.pl](http://www.lubszpital.republika.pl), E-mail: [lubszpital@onet.pl](mailto:lubszpital@onet.pl); [0200241@zoz.org.pl](mailto:0200241@zoz.org.pl)

7. Wojewódzki Szpital Psychiatryczny w Złotoryi, ul. Szpitalna 9. Tel. 076 8779300, Fax: 076-8779330, E-mail: [szpitalpsychiatryczny@zlotoryja.pl](mailto:szpitalpsychiatryczny@zlotoryja.pl), ZOZ-Mail: [0200012@zoz.org.pl](mailto:0200012@zoz.org.pl)

8. Specjalistyczny Szpital im. dra Alfreda Sokołowskiego w Wałbrzychu, 58-309, ul. Sokołowskiego 4, tel. 74/64 89 742; fax 74/64 89 746;  
[szpitalsokolowski@zdrowie.walbrzych.pl](mailto:szpitalsokolowski@zdrowie.walbrzych.pl); [www.zdrowie.walbrzych.pl](http://www.zdrowie.walbrzych.pl) ;  
**oddział stacjonarny, oddział dzienny.**

#### - Zakłady niepubliczne

1.NZOZ Sudeckie Centrum Zdrowia w Pieszycach  
Pieszycy, pl. Zamkowy 10, te. 74 817 52 70 lub 502 642 566 **oddział Dzienny,**

oraz jednostka w Dzierżoniowie Niepubliczny Zakład Opieki Zdrowotnej Sudeckie Centrum Zdrowia, Wierzbowa 1, 58-200 Dzierżoniów tel. 74 831 26 13

- Poradnia zdrowia psychicznego

2.NZOZ „METIS”, w Legnicy, ul. Reymonta 2, tel. 76 8660574, Oddział Dzienny psychiatryczny ogólny

1.Stowarzyszenie Świętego Celestyna –Centrum Rehabilitacji i Neuropsychiatrii „Celestyn”- Dzienny Oddział Psychiatryczny Ogólny, Poradnia Zdrowia Psychicznego, Poradnia dla Osób z Autyzmem dziecięcym-przyjmuje też osoby dorosłe, Poradnia Psychologiczna., Mikoszków 27, 57-100 Strzelin tel. (71) 39 58 101, fax (71) 39 58 102 <http://www.celestyn.pl>, e-mail sekretariat@celestyn.pl

### **3. Poradnie zdrowia psychicznego**

1.Dzienny Ośrodek Psychiatrii i Zaburzeń Mowy **Dla Dzieci I Młodzieży** we Wrocławiu, ul. Wołowska 9, rejestracja tel.: 71/352 84 12, informacja tel.: 71/352 84 12 [osrodek@dopdim.pl](mailto:osrodek@dopdim.pl), [www.dopdim.pl](http://www.dopdim.pl)

2 "Zakład Opieki Zdrowotnej Psie Pole" Sp z o. o. we Wrocławiu, ul. Brucknera 47-49, rejestracja tel.: 71/325 33 31, informacja tel.: 71/325 33 312. 64. 65. [psiepole@zoz.wroc.pl](mailto:psiepole@zoz.wroc.pl), Przyjęcia: pon. Czw. 15.30-18.00.

3 "Zakład Opieki Zdrowotnej Psie Pole" Sp z o. o. we Wrocławiu, ul. Potockiego 2, rejestracja tel.: 71/325 23 25, informacja tel.: 71/325 23 25 [psiepole@zoz.wroc.pl](mailto:psiepole@zoz.wroc.pl), Przyjęcia: 7.00 - 19.00

4. Centrum Medyczne „BABY VITA”, Wrocław, ul. Zelwerowicza 4, rejestracja tel.: 71/349 39 11, „stowarzyszenie, , [centrum.babyvita@gmail.pl](mailto:centrum.babyvita@gmail.pl), [www.babyvita.com.pl](http://www.babyvita.com.pl). Przyjęcia: 9.00 -19.00. – dla dorosłych

5. Centrum Neuropsychiatrii "Neuromed" Samodzielny Publiczny Zakład Opieki Zdrowotnej we Wrocławiu ul. Białawieska 74A, **Oddział Dzienny Psychiatryczny dla Dzieci i Młodzieży**, informacja tel.: 71/350 17 80 Tel. 71 355 35 94, 71 350 17 30, [sekretariat@neuropsychiatria.com](mailto:sekretariat@neuropsychiatria.com), [www.neuropsychiatria.com](http://www.neuropsychiatria.com)  
Przyjęcia: 7.00 - 15.00

6. Lekarska Przychodnia Specjalistyczna Towarzystwa Rozwoju Rodziny we Wrocławiu, ul. Podwale 74/ofc.23, rejestracja tel.: 71/342 14 13, informacja tel.: 71/342 14 13

7. Niepubliczny Zakład Opieki Zdrowotnej "Amicur" - Lekarska Spółka Partnerska "", we Wrocławiu, ul. Elizy Orzeszkowej 55/57, rejestracja tel.: 71/322 56 20, informacja tel.: 71/322 56 20

8. Niepubliczny Zakład Opieki Zdrowotnej "Przychodnia Kosmonautów" Sp. z o. o. we Wrocławiu, ul. Horbaczewskiego 35, rejestracja tel.: 71/351 31 03, informacja tel.: 71/352 22 60 32. Poradnia Zdrowia Psychicznego,

9. Niepubliczny Zakład Opieki Zdrowotnej Centrum Ikar, Wrocław ul. Bulwar Ikara 30, rejestracja tel.: 71/791 61 63, informacja tel.:71/791 61 6367., rejestr, [poradnia@centrumikar.pl](mailto:poradnia@centrumikar.pl),  
Przyjęcia: 8:00-20.00.

10. Niepubliczny Zakład Opieki Zdrowotnej Centrum Medyczne PRACTIMED Sp. z o.o., we Wrocławiu, ul. Pabianicka 25, rejestracja tel.: 71/798 36 41, informacja tel.: 71/798 36 79 dla **dzieci, młodzieży i dorosłych**, [www.practimed.wroclaw.pl](http://www.practimed.wroclaw.pl),  
Przyjęcia: 8.00-19.00

11. NZOZ Centrum Zdrowia Psychicznego we Wrocławiu, ul. Armii Krajowej 1, rejestracja tel.: 71/337 06 70, informacja: 71/337 06 70

12. Obwód Lecznictwa Kolejowego we Wrocławiu SPZOZ, ul. Joannitów 10/12, rejestracja tel.: 71/795 70 49, informacja tel.: 71/795 70 49

13. Polskie Centrum Zdrowia Instytut Medyczny we Wrocławiu, ul. Legnicka 61, rejestracja tel.: 71/785 92 00, informacja tel.: 71/785 92 00

14. Przychodnia Specjalistyczno-Rehabilitacyjna Pulsantis Sp. z o. o. we Wrocławiu, ul. Ostrowskiego 3, rejestracja tel.: 71/339 11 40, informacja tel.: 71/339 11 40, Poradnia zdrowia psychicznego dla dorosłych

15. Samodzielny Publiczny Szpital Kliniczny Nr 1 we Wrocławiu,

ul. Pasteura 10, rejestracja tel.: 71/784 16 10, informacja tel.: 71/784 16 10, Poradnia Zdrowia Psychicznego dla dorosłych

16. Specjalistyczny Zakład Opieki Zdrowotnej "Praxis-Duo" S.C. L. Piela, R. Piela NZOZ, we Wrocławiu, ul. Długa 11/13, rejestracja tel.: 71/355 34 34, informacja tel.: 71/355 34 34

17. Wojewódzki Zespół Specjalistycznej Opieki Zdrowotnej we Wrocławiu, ul. Dobrzyńska 21/23, rejestracja tel.: 71/774 77 30, informacja tel.: 71/774 77 00 sekretariat@dobrzynska.wroc.pl, [dobrzynska@dobrzynska.wroc.pl](mailto:dobrzynska@dobrzynska.wroc.pl), [www.dobrzynska.wroc.pl](http://www.dobrzynska.wroc.pl),

18. Ośrodek Opieki Zdrowotnej i Rehabilitacji „Celmed”, we Wrocławiu, ul. Celtycka 15/17. W Poradni Zdrowia Psychicznego udzielane są porady w ramach ubezpieczenia NFZ oraz świadczenia odpłatne. Szczegółowe informacje oraz rejestracja dostępne są od poniedziałku do piątku w godzinach od 8:00 do 20:00 pod numerem telefonu: **71 353 73 52** lub osobiście

19. Wrocławskie Centrum Zdrowia, Samodzielny Publiczny Zakład Opieki Zdrowotnej, **Zdrowia psychicznego dla Dzieci i Młodzieży, Zespół Leczenia Środowiskowego** we Wrocławiu, ul. Podwale 13, rejestracja tel.: 71/355 63 61, 71 355 6361, [pzp-rejestracja@spzoz.wroc.pl](mailto:pzp-rejestracja@spzoz.wroc.pl), [www.spzoz.wroc.pl](http://www.spzoz.wroc.pl),

20. Zakład Opieki Zdrowotnej MSWiA we Wrocławiu, ul. Grabiszyńska 37/39, rejestracja tel.: 71/798 47 25, informacja tel.: 71/798 47 2572. rejestr. Inform. [www.zoz-msw.pnet.pl](http://www.zoz-msw.pnet.pl),

21. Dolnośląskie Centrum Zdrowia Psychicznego Sp. z o. o., we Wrocławiu, ul. Pole Wybrzeże J. Conrada-Korzeniowskiego 18, rejestracja tel.: 71/776 63 22, informacja tel.: 71/776 62 00-Poradnie dla dorosłych, **Zespół Leczenia Środowiskowego**

22. Oddział Fundacji "Promyk Słońca" Centrum Diagnostyczno-Rehabilitacyjne NZOZ, **Centrum dla Dzieci**, we Wrocławiu ul. Swobodna 8a, rejestracja tel.: 71/782 77 77, informacja tel.: 71/782 77 77 23. Poradnia Psychologiczna, Psychiatra dziecięcy przyjmuje 2x w tygodniu.

23. Wojewódzki Szpital Specjalistyczny im. J. Gromkowskiego, ul. Kasprowicza 64/66, we Wrocławiu, rejestracja tel.: 71/323 64 09, informacja tel.: 71/323 64 09, **Poradnia dla Dzieci i młodzieży**

24. Poradnia Zdrowia Psychicznego Polskie Centrum Zdrowia Instytut Medyczny", placówka medyczna, "Sienkiewicza 58-60, Wrocław, Legnicka 61, Wrocław Tel. 71 347 45 38- sekretariat, infolinia 888606101, Inform rejest. Tel. 888 606202, [owf@pcz.com.pl](mailto:owf@pcz.com.pl), [www.pcz.com.pl](http://www.pcz.com.pl),



Przyjęcia: 8.30-20.00

25. Poradnia Zdrowia Psychicznego, Zespół Usług Medycznych "Lek-Trans" Sp. z o.o  
NZOP, ul. Kręta 25 , Wrocław,  
Tel. 71 322 47 59 rejestr. Inform., [lektrans@lektrans.wroc.pl](mailto:lektrans@lektrans.wroc.pl), [www.lektrans.pl](http://www.lektrans.pl)  
Przyjęcia: 7.00 - 18.00

26. Niepubliczny Zakład Opieki Zdrowotnej Poradnia Zdrowia Psychicznego, ul.  
Batorego 4 w Wałbrzychu, 58-300 Wałbrzych, działa w strukturach Specjalistycznego  
Szpitala im. dra A. Sokołowskiego w Wałbrzychu, tel. 74/64 89 878; fax 74/64 89 900;

27. Niepubliczny Zakład Opieki Zdrowotnej Przychodnia Zdrowia Psychicznego i Terapii  
Uzależnień „ANIMA”, ul. Broniewskiego 83-85 w Wałbrzychu, 58-309 Wałbrzych, tel.  
74/84 15 356; fax 74/66 56 689; [www.pzpanima.pl](http://www.pzpanima.pl)

28. Niepubliczny Zakład Opieki Zdrowotnej Poradnia Psychiatryczno-Psychologiczna  
„COGITO”, ul. Browarna 3 w Wałbrzychu, 58-300 Wałbrzych, tel. 74/66 67 675;

29. Niepubliczny Zakład Opieki Zdrowotnej, Centrum Pomocy Psychiatryczno-  
Psychologicznej „PERSONA” S.C., ul. Szmidta 15, 58-300 Wałbrzych, tel. 500327070;  
[www.persona-centrum.pl](http://www.persona-centrum.pl)

30. NZOZ „ARS MEDICA” ul. Konopnickiej 4, 58-100 ŚWIDNICA, **tel.** 74 852-06-66,  
<http://www.ars-medica.org.pl>, e-mail: [ars-medica@wp.pl](mailto:ars-medica@wp.pl) DLA DOROSŁYCH I DZIECI

31. NZOZ “ESKULAP” ul. Zamenhofa 47, 58-100 ŚWIDNICA, **tel.** 74 851 76 66,  
[www.eskulap.swidnica.pl/](http://www.eskulap.swidnica.pl/), e-mail: [eskulap@data.pl](mailto:eskulap@data.pl)

32. NZOZ “MEDYK” ul. Gdyńska 25a, 58-100 ŚWIDNICA, **tel.** 74 852 72 27,  
[www.medyk.swidnica.pl](http://www.medyk.swidnica.pl)

33. Strzegomskie Centrum Medyczno-Diagnostyczne, 58-150 Strzegom, tel. 74 649 44  
50

34. SP ZOZ Miejski Ośrodek Zdrowia ul. Aleje Lipowe 15, 58-160 Świebodzice, tel.  
74 664 59 51 (52),

35. NZOZ „Mikulicz” ul. M. Skłodowskiej-Curie 3-7, 58-160 Świebodzice, tel. 74  
641 91 19,

#### **4. Poradnie Psychologiczno-Pedagogiczne - placówki oświatowe**

Poradnie psychologiczno-pedagogiczne – są to miejsca, w których można uzyskać pomoc psychologiczną i pedagogiczną w przypadku trudności wychowawczych lub pomoc dla dziecka. Każda szkoła jest przyporządkowana do odpowiedniej poradni, z której mogą korzystać zarówno rodzice, jak i ich dzieci;

1. Poradnia Psychologiczno-Pedagogiczna nr 1, ul. Hugona Kołłątaja 1/6, Wrocław, te./fax 71 344 83 35, e-mail: sekretariat@ppp1.wroc.pl, lub [dyrektor@ppp1.wroc.pl](mailto:dyrektor@ppp1.wroc.pl), Przyjęcia: od poniedziałku do piątku w godz. 8.00-16.00

2. Poradnia Psychologiczno-Pedagogiczna nr 2, ul. Jedności Narodowej 112, Wrocław tel. 71 321 10 77 i 71 322 64 77, [sekretariat@ppp2.wroc.pl](mailto:sekretariat@ppp2.wroc.pl); [www.ppp2.wroc.pl](http://www.ppp2.wroc.pl), Przyjęcia: pn. w godz. 8.00-18.00, wt. w godz. 8.00-18.00, śr. w godz. 8.00-17.30, cz. w godz. 8.00-17.30, pt. w godz. 8.00-16.00.

3. Poradnia Psychologiczno-Pedagogiczna nr 4, ul. Jemiołowa 59, Wrocław, 71 338 00 01. tel./fax 71 333 14 32, [ppp59@op.pl](mailto:ppp59@op.pl), <http://poradnia4.w.interia.pl> Przyjęcia: 8.00-18.00

4. Poradnia Psychologiczno-Pedagogiczna nr 5, ul. Piotra Czajkowskiego 28, Wrocław, Tel. 71 325 48 50, [ppp5@neostrada.pl](mailto:ppp5@neostrada.pl), Przyjęcia: 8.00-17.00

5. Poradnia Psychologiczno-Pedagogiczna, ul. Krakowska 102, Wrocław Tel. 71 786 70 22, 71786 70 15, [sekretariat@ppp9-wroc.pl](mailto:sekretariat@ppp9-wroc.pl), [www.ppp9-wroc.pl](http://www.ppp9-wroc.pl), Przyjęcia: 8.00-18.00 Tel. 71 352 22 60 informacja, [www.kosmo.wroc.pl](http://www.kosmo.wroc.pl)

6. Niepubliczna Poradnia Psychologiczno - Pedagogiczna PRO-MED., KONTAKT: Gwarna 6A, 50-001 Wrocław, Telefon: 71 7959220, Fax: 71 7959220, WWW: [www.pro-med.pl](http://www.pro-med.pl)

7. Niepubliczna Poradnia Psychologiczno-Pedagogiczna "PRYMUS", KONTAKT: Dembowskiego 39, 51-670 Wrocław, Telefon: 71 3480204.

8. Niepubliczna Specjalistyczna Poradnia Psychologiczno - Pedagogiczna "Promyk Słońca", KONTAKT: ul. Wojszycka 1/13, 53-006 Wrocław, Telefon: 71 3670544, Fax: 71 7827777, WWW: [www.ppp.promykslonca.pl](http://www.ppp.promykslonca.pl)

## **5. Poradnie zdrowia psychicznego oraz placówki oświatowe w powiatach.**

### **Powiat Dzierżoniów**

1. "Przychodnia Zdrowia Psychicznego i Terapii Uzależnień "Essere". ul. Piastowska 7, 58-200 Dzierżoniów, Tel.: 74 831 58 88, Faks: 74 645 82 88, "essere@wp.pl" Przyjęcia: poniedziałek - piątek w godz. 8.00 - 20.00

Brakuje informacji o Poradni Psychologiczno- Pedagogicznej w Dzierżoniowie.

2. Powiatowe Centrum Poradnictwa Psychologiczno-Pedagogicznego i Doradztwa Edukacyjnego, ul. Parkowa 2, 58-200 Dzierżoniów, tel. 074/ 832 37 33, 074/ 832 37 33 [poradniaparkowa2@wp.pl](mailto:poradniaparkowa2@wp.pl), Godziny otwarcia Pon - Pt 8:00 - 16:00

### **Powiat Głogów**

Powiatowe Centrum Poradnictwa Psychologiczno-Pedagogicznego i Doskonalenia Nauczycieli w Głogowie. Poradnia Psychologiczno-Pedagogiczna w Głogowie. *Placówka oświatowa*, 67-200 Głogów, ul. Norwida 3, Tel. 76 833-32-93, 76 835-75-40, [pcpppidn@neostrada.pl](mailto:pcpppidn@neostrada.pl) [www.pcpppidn.eu](http://www.pcpppidn.eu). Przyjęcia: pon. 7:30-18:00, wt. 7:30-18:00, śr 7:30-17:00 czw 7:30-18:00, pt 7:30-15:30.

### **Powiat Jawor**

1. Poradnia Zdrowia Psychicznego - Przychodnia "Kormed". 59-400 Jawor, ul. Dmowskiego 9, Tel. 76 871 13 02, [kormed.eu](http://kormed.eu), Przyjęcia: poniedziałek- piątek 7.30 - 20.00, sobota –niedziela, 9.00 - 18.00.

2. Poradnia Zdrowia Psychicznego, 59-400 Jawor, ul. Piłsudskiego 10, 76 870 23 27, [przychodnia\\_jawor@wp.pl](mailto:przychodnia_jawor@wp.pl)

3. Powiatowe Centrum Poradnictwa Psychologiczno - Pedagogicznego i Doradztwa Metodycznego w Jaworze. *Placówka oświatowa*, 59-400 Jawor, ul. Piłsudskiego 11, Tel. 76 729 19 24, [sekretariat@pcpidm-jawor.pl](mailto:sekretariat@pcpidm-jawor.pl), [www.pcpidm-jawor.pl](http://www.pcpidm-jawor.pl), Przyjęcia: 8.00 - 16.00.

4. Poradnia Zdrowia Psychicznego. Zakład Opieki Zdrowotnej, 59-400 Jawor, ul. Piłsudskiego 10, Tel. 76 870 23 27. Przyjęcia: 7:00 - 18:00

### **Powiat Jeleniogórski (ziemski)**

1. Poradnia Zdrowia Psychicznego, 58-530 Kowary, ul. 1-go Maja 62, Tel. 75 6415767.

2. Poradnia Psychologiczno – Pedagogiczna. *Placówka oświatowa* u. Wolności 259, 58 - 560 Jelenia Góra, Tel. 75 64 73 001, [porpp@wp.pl](mailto:porpp@wp.pl), [www.pppjeleniagora.pl](http://www.pppjeleniagora.pl), Przyjęcia: pn. - czw.: 8:00 - 18:00, pt.: 8:00 - 16:00

3. Powiatowe Centrum Zdrowia Sp. z o.o. – *Oddział Zaburzeń Nerwicowych*, 58-530 Kowary, ul. Sanatoryjna 15, Tel. 75 64 15 761

4. Centrum Psychoprofilaktyki Terapii „PROMAIND”. Hostel dla osób z zaburzeniami psychicznymi. 58-538 Miłków 160, tel. 605 822 278;????? Czy nie utworzyć odrębnej pozycji- ale wiem tylko o jednym Hostelu

### **Powiat Kamienna Góra**

1. Poradnia Zdrowia Psychicznego, ul. Kościuszki 6, 58--400 Kamienna Góra, Tel. 75 6 151 590, [kamiennagora@czarnybor.rubikon.pl](mailto:kamiennagora@czarnybor.rubikon.pl), [www.czarnybor.rubikon.pl](http://www.czarnybor.rubikon.pl),  
Przyjęcia: poniedziałek- piątek 8:00-20:00

### **Powiat Kłodzko**

1. Poradnia zdrowia psychicznego, ul. Zawiszy Czarnego 2, 57-300 Kłodzko, Tel. 74 865 89 08, rejestracja: (074)865 89 08 [sekretariat@zoz.klodzko.pl](mailto:sekretariat@zoz.klodzko.pl),  
[www.stary.zoz.klodzko.pl](http://www.stary.zoz.klodzko.pl)

2. Poradnia Zdrowia Psychicznego, , ul. Morawka 1, 57-550 Stronie Śląskie, Tel. 74/814 14 88, Przyjęcia: 8.00 - 15.00.

3. "BONO" GRAŻYNA BRÓŹ NIEPUBLICZNY ZAKŁAD OPIEKI ZDROWOTNEJ  
57-300 KŁODZKO ARMII KRAJOWEJ 2/11 rejestracja: +48 605 745 992  
informacja: +48 605 745 992

4. "SALUS" CENTRUM MEDYCZNE NZOZ SP. Z O.O. 57-300 KŁODZKO ŁĄKOWA 5  
rejestracja: (074)647 53 77 informacja: (074)647 53 77

### **Miasto Powiat Legnica**

1. Poradnia Zdrowia Psychicznego, ul. Chojnowska 81, Legnica, Tel. 76 87 79 300, Fax 76 87 79 330. Przyjęcia: 8.00 - 15.00

2. Poradnia Zdrowia Psychicznego, ul. Iwaszkiewicza 5, Legnica, Tel. 76 72 11 700, fax 76 72 11 110, Przyjęcia: 7.00 - 14.00

3. Poradnia Zdrowia Psychicznego, ul. Powstańców Śląskich 10, Legnica, tel/fax 76 723 86 10,  
Przyjęcia :pon.-wt 8.00 – 18, piątek 8.00 - 15.00

### **Powiat Lubań**

1. Poradnia Zdrowia Psychicznego, Lubań ul. Zawidowska 4,  
Tel. 75-721-39-13, [poradnia.uzaleznien@lcm-luban.pl](mailto:poradnia.uzaleznien@lcm-luban.pl), Przyjęcia: od 8 do 20

2. Poradnia Psychologiczno-Pedagogiczna, ul. Łokietka 2, 59-800 Lubań, Tel. 75 646 51 10, [pppluban@poczta.onet.pl](mailto:pppluban@poczta.onet.pl)[www.pppluban.org](http://www.pppluban.org), Przyjęcia: 8.00 - 20.00

## **Powiat Lubin**

1. Poradnia Psychologiczno – Pedagogiczna, jednostka organizacyjna pomocy społecznej, 59-300 Lubin, ul. Kopernika 16, Tel. 76 849 72 73, [poradnictwo\\_ppp\\_lubin@wp.pl](mailto:poradnictwo_ppp_lubin@wp.pl), [www.ppp.powiat-lubin.pl](http://www.ppp.powiat-lubin.pl),  
Przyjęcia: 7.30-18.00

## **Powiat Lwówek Śląski**

1. Poradnia Psychologiczno-Pedagogiczna w Lwówku Śląskim, *placówka oświatowa*, ul. Jana Pawła II 19, 59-600 Lwówek Śląski, Tel. 757 824 300, [poradniapp.lwoweksl@neostrada.p](mailto:poradniapp.lwoweksl@neostrada.p), [www.poradnialwoweksl.neostrada.pl](http://www.poradnialwoweksl.neostrada.pl), Przyjęcia: 7:30 - 15:30

2. Poradnia Psychologiczno-Pedagogiczna w Gryfowie Śląskim, *placówka oświatowa*, ul. Kolejowa 45, 59-620 Gryfów Śląski, Tel. 757 813 268, [pppgryf@interia.pl](mailto:pppgryf@interia.pl), [pppgryf.szkolnastrona.pl](http://pppgryf.szkolnastrona.pl), Przyjęcia: 7:00 - 15:00

## **Powiat Milicz**

1. Poradnia Zdrowia Psychicznego, ul. Grzybowa 1, 56-300 Milicz, Tel. 713 846 705, Przyjęcia: od 10.30 do 13.30

## **Powiat Strzelin**

1. Poradnia Zdrowia Psychicznego, Strzelin, ul. Mickiewicza 20, Tel. 71 793 85 64, Przyjęcia: wtorek, środa 13.00-18.00 czwartek 15.00 - 20.00, piątek 11.00 -16 00

2. Poradnia Zdrowia Psychicznego, Poradnia dla Osób z Autyzmem Dziecięcym (przyjmuje też osoby dorosłe), Poradnia Psychologiczna, Mikoszków 27, 57-100 Strzelin, rej. 71/3958100 w godz. 8.00-15.00 Stow. Św. Celestyna – Centrum Rehabilitacji i Neuropsychiatrii „Celestyn” .

## **Powiat Środa Śląska**

1. Poradnia Pedagogiczno – Psychologiczna, *placówka oświatowa*, 55-300 Środa Śląska, Aleja Konstytucji 3 Maja 7, Tel. 071 317 38 68, [poradniasroda@poczta.onet.pl](mailto:poradniasroda@poczta.onet.pl), Przyjęcia: 7.30 - 15.30

## **Powiat Świdnica**

1. Zespół Poradni Psychologiczno-Pedagogicznych, *placówka oświatowa*, 58-100 Świdnica, ul. Pionierów 14, Tel. 74 852 23 34, [sekretariat@poradniaswidnica.pl](mailto:sekretariat@poradniaswidnica.pl), [www.poradniaswidnica.pl](http://www.poradniaswidnica.pl)

## **Powiat Trzebnica**

1. Poradnia Psychologiczno –Pedagogiczna, *placówka oświatowa*, ul. Rybacka 17, 55 - 140 Żmigród, Tel. 71 385 30 02, [poradniazmigrod@poczta.onet.pl](mailto:poradniazmigrod@poczta.onet.pl), [www.poradniazmigrod.pl](http://www.poradniazmigrod.pl),  
Przyjęcia: pn., wt. od 7.30 do 16.00, śr. od 7.30 do 18.00, czw. od 7.30 do 15.30, pt od 7.30 do 15.00

### **Miasto Powiat Wałbrzych**

1. NZOZ Poradnia Zdrowia Psychicznego, ul. Batorego 4; 58-300 Wałbrzych, Tel. 74/6489742; 74/6489746 (fax), [szpital Sokolowski@zdrowie.walbrzych.pl](mailto:szpital Sokolowski@zdrowie.walbrzych.pl), [www.zdrowie.walbrzych.pl](http://www.zdrowie.walbrzych.pl), Przyjęcia: Od 8:00 do 20:00

2. NZOZ Przychodnia Zdrowia Psychicznego i Terapii Uzależnień „Anima”, ul. Broniewskiego 83-85; 58-309 Wałbrzych, Tel. 74/8415356; 8415466; 6656688, [anima@post.pl](mailto:anima@post.pl), [www.pzpanima.pl](http://www.pzpanima.pl),

3. NZOZ Poradnia Psychiatryczno-Psychologiczna „COGITO”, ul. Browarna 3; 58-300 Wałbrzych, Tel. 74/6667675, [nzoz.ppp.cogito@gmail.com](mailto:nzoz.ppp.cogito@gmail.com), Przyjęcia: od 9:00 do 16:00

4. Poradnia Psychiatryczno-Psychologiczna COGITO, poradnia ul. Browarna 3, 58-300 Wałbrzych, Tel. 74 666 76 75.

### **Powiat Ząbkowice Śląskie**

1. Poradnia Pedagogiczno Psychologiczna, **placówka oświatowa**, ul. Mickiewicza 10, 57-200 Ząbkowice Śl., Tel. 74 8157-828, [por-pp@tlen.pl](mailto:por-pp@tlen.pl), [www.poradniazabkowice.republika.pl](http://www.poradniazabkowice.republika.pl),  
Przyjęcia: od pn-pt 7.45-15.45

2. Poradnia Zdrowia Psychicznego, ul. Wrocławska 23, 57-200 Ząbkowice Śl., Tel. 74 8156-162, Przyjęcia: pn.12.00-20.00, wt- czw. 8.00-13.00, pt. nieczynne

3. Poradnia Psychiatryczna, placówka medyczna, ul. Ziębicka 6, 57-200 Ząbkowice Śl., Tel. 74 641-23-23, [zastrzyk@onet.pl](mailto:zastrzyk@onet.pl),  
Przyjęcia: pn., wt., sob. Przyjmowanie pacjentów przez 4 godziny

4. Poradnia Zdrowia Psychicznego, placówka medyczna, ul. Wąska 15/17, 57-220 Ziębice, Tel. 74 8192-732,  
Przyjęcia: wt. 9.00-14.00, pt. 8.00-16.00, sob.9.00-17.00

5. Poradnia Zdrowia Psychicznego, ul. Kolejowa 29, 57-220 Ziębice.

6. Poradnia Zdrowia Psychicznego działająca przy NZOZ „Ewa –Med.”, ul. Wąska 15/17, 57-220 Ziębice.

## **Powiat Zgorzelec**

1. Poradnia Zdrowia Psychicznego, poradnia, 59-900 Zgorzelec, ul. Warszawska 30, Tel. 75 77 58 406, Przyjęcia: 7.30-15.00

2. Poradnia Psychologiczno - Pedagogiczna, placówka oświatowa, 59 – 900 Zgorzelec, ul. Powstańców Śląskich 1, Tel. 75 77 526 08, 722 005 200, [pppp\\_zgorz@pro.onet.pl](mailto:pppp_zgorz@pro.onet.pl), [www.poradnia.yoyo.pl](http://www.poradnia.yoyo.pl), Przyjęcia: 8.00-15.00

3. WS SP ZOZ w Zgorzelcu, Zakład dla Nerwowo i Psychiczenie Chorych im. dr Michała Marzyńskiego w Sieniawce, 59-921 Sieniawka, ul. Rolnicza 25, Tel. 75 64 94 700, 75 77 38 206, [szpitalsieniawka@pro.onet.pl](mailto:szpitalsieniawka@pro.onet.pl), Przyjęcia: całodobowo

4. Poradni Psychologiczno – Pedagogicznej w Bogatyni, ul. Waryńskiego 18, 59 - 920 Bogatynia, tel./fax. 75 77 32 125,

## **Powiat Góra**

1. Powiatowe Centrum Doskonalenia Nauczycieli i Poradnictwa Psychologiczno - Pedagogicznego w Górze, 56-200 Góra, Plac Bolesława Chrobrego 27, Strona [www: www.pcdn.edu.pl](http://www.pcdn.edu.pl), E-mail: [pcdn@pcdn.edu.pl](mailto:pcdn@pcdn.edu.pl) - sekretariat, [bbazylewicz@pcdn.edu.pl](mailto:bbazylewicz@pcdn.edu.pl) - dyrektor, Telefon: centrala: 065/544 12 77,

2. Poradnia Psychologiczno – Pedagogiczna, 56-200 Góra, Plac Bolesława Chrobrego 27 Strona [www: www.ppp.pcdn.edu.pl](http://www.ppp.pcdn.edu.pl), E-mail: [pppgora@pcdn.edu.pl](mailto:pppgora@pcdn.edu.pl), Telefon: 65/543 33 64, tel. kom. 501 394 436

## **Złotoryja**

1. Powiatowy Ośrodek Doskonalenia Nauczycieli i Poradnictwa Psychologiczno – Pedagogicznego- <http://www.podnzlotoryja.pl>, Adres Poradni Psychologiczno- Pedagogicznej, ul. Szkolna 1, 59-500 Złotoryja, Numer kontaktowy: (076) 8783549.

2. Ośrodek Szkolno – Wychowawczy im. Janusza Korczaka, ul. Staszica 2, 59-500 Złotoryja, tel./fax: 76 8783 372, [soszwzlotoryja@gmail.com](mailto:soszwzlotoryja@gmail.com)

## **Wołów**

1. Poradnia Psychologiczno-Pedagogiczna w Wołowie, ul. Piłsudskiego 27, 56-100 Wołów, tel. 071 389 25 46.

2. Powiatowe Centrum Edukacji i Pomocy Psychologiczno- Pedagogicznej w Wołowie, ul. Tadeusza Kościuszki 27, 56-100 Wołów, Tel./fax. 71 389 21 100

## **Legnica**

1. Poradnia Psychologiczno-Pedagogiczna nr 1 w Legnicy, ul. Wrocławska 183, Tel./fax. 76 854 68 43, 76 854 68 48.

2. Poradnia Psychologiczno - Pedagogiczna nr 2, ul. Witelona 8, 59-220 Legnica, tel. 76 723 31 00, email: [ppp2legnica@wp.pl](mailto:ppp2legnica@wp.pl)

## **5. Oława**

1. Poradnia Psychologiczno – Pedagogiczna, pl. Zamkowy 18, 55-200 Oława, [poradnia.olawa.pl](http://poradnia.olawa.pl), pl. Zamkowy 18, 55-200 Oława, Telefon: 71 3132239, Fax: 71 3132239, www: [poradnia.olawa.pl](http://poradnia.olawa.pl)

## **Bolesławiec**

1. Niepubliczna Specjalistyczna Poradnia Psychologiczno-Pedagogiczna, Bankowa 10, 59-700 Bolesławiec. Bankowa 10, 59-700 Bolesławiec, Telefon: 75 7327960, Fax: 75 7327960.

2. Poradnia Psychologiczno – Pedagogiczna, Zwycięstwa 9, 59-700 Bolesławiec. Zwycięstwa 9, 59-700 Bolesławiec, Telefon: 75 7351864.

## **Oleśnica**

1. Poradnia Psychologiczno – Pedagogiczna, Wojska Polskiego 67-69, 56-400 Oleśnica, ul. Wojska Polskiego 67-69, 56-400 Oleśnica, Telefon: 71 3143278, Fax: 71 3140188

2. Poradnia Zdrowia Psychicznego w Przychodni Rejonowo-Specjalistycznej Nr 1 SZPZOZ ul. Ludwikowska 10, 56-400 Oleśnica, telefon: 71 798 28 21.

## **Wałbrzych**

1. Poradnia Psychologiczno-Pedagogiczna, KONTAKT: Matejki 7, 58-300 Wałbrzych, Telefon: 74 8422243, Fax: 74 8425263, WWW: [www.ppp.edu.pl](http://www.ppp.edu.pl)

2. Niepubliczna Poradnia Specjalistyczna Psychologiczno-Pedagogiczna "Illuminator" I. Rakoczy, A. Tymińska, Kontakt: Armii Krajowej 4, 58-302 Wałbrzych, Telefon: 74 8806068.

3. NZOZ "Przychodnia Zdrowia Psychicznego i Terapii Uzależnień ANIMA", L. Masłowska-Szczęsny, P. Burka, P. Niezgoda, Spółka Jawna, 58-309 Wałbrzych, ul. Broniewskiego 83-85, tel. 74 841 54 66, 841 53 56, 665 66 88



4. Poradnia zdrowia psychicznego, ul. Browarna 3, 58-300 Wałbrzych, Tel. Tel: 666-76-75, Fax: 841 59 41.

### **Jelenia Góra**

1. Publiczna Poradnia Psychologiczno-Pedagogiczna w Kowarach, KONTAKT: Zamkowa 5, 58-530 Kowary, Telefon: 75 7182572, Fax: 75 7182013.

2. Poradnia Psychologiczno-Pedagogiczna, KONTAKT: Jedności Narodowej 11, 58-580 Szklarska Poręba, Telefon: 0757172467, Fax: 75 7171246.

3. Poradnia Zdrowia Psychicznego, 58-560 Jelenia Góra, Cieplicka 69/71, Branża: Przychodnie Specjalistyczne, Tel: 75 643 57 33.

4. Poradnia zdrowia psychicznego, Adres: ul. Ogińskiego 6, 58-506 Jelenia Góra  
Telefon: 75-7531005.

5. NZOZ KCM, Poradnia zdrowia psychicznego – Przychodnia, 75-645 20 10, ul. Bankowa 5/7, 58-500 Jelenia Góra.

### **6. Poradnie/Ośrodki psychogeriatryczne**

1. Niepubliczny Zakład Opieki Zdrowotnej Centrum Ikar we Wrocławiu, ul. Bulwar Ikara 30, rejestracja tel.: 71/791 61 63, informacja tel.: 71/791 61 63

2. Wrocławskie Centrum Zdrowia Samodzielny Publiczny Zakład Opieki Zdrowotnej we Wrocławiu, ul. Podwale 13, rejestracja tel.: 071/355 63 61,  
informacja tel.: 71/355 65 18

3. Ośrodek Badawczo- Naukowo- Dydaktyczny Chorób Otępiennych Akademii Medycznej we Wrocławiu SP ZOZ w Ścinawie ul. Jana Pawła II nr 12, 59 - 330 Ścinawa

### **7. Poradnie psychologiczne**

1. Centrum Neuropsychiatrii "Neuromed" Samodzielny Publiczny Zakład Opieki Zdrowotnej we Wrocławiu, ul. Białowieska 74 A, rejestracja tel.: 71/350 17 80 w. 31, informacja tel.: 71/ 350 17 80 w. 31

2. Dzienny Ośrodek Psychiatrii i Zaburzeń Mowy Dla Dzieci i Młodzieży we Wrocławiu, ul. Wołowska 9, rejestracja tel.: 71/352 84 12, informacja tel.: 71/352 84 12

3. Lekarska Przychodnia Specjalistyczna Towarzystwa Rozwoju Rodziny we Wrocławiu, ul. Podwale 74/ofc.23, rejestracja tel.: 71/342 14 13, informacja tel.: 71/342 14 13

4. NZOZ Centrum Zdrowia Psychicznego we Wrocławiu, ul. Armii Krajowej 1, rejestracja tel.: 71/337 06 70, informacja tel.: 71/337 06 70

5. Oddział Fundacji "Promyk Słońca" Centrum Diagnostyczno-Rehabilitacyjne NZOZ we Wrocławiu, ul. Swobodna 8a, rejestracja tel.: 71/782 77 77, informacja tel.: 71/782 77 77

6. Polski Związek Głuchych Specjalistyczny Ośrodek Diagnostyki i Rehabilitacji Dzieci i Młodzieży z Wadą Słuchu we Wrocławiu, ul. Braniborska 2/10, rejestracja tel.: 71/355 67 19, informacja tel.: 71/355 67 19

7. Stow. Św. Celestyna – Centrum Rehabilitacji i Neuropsychiatrii „Celestyn” – Poradnia Psychologiczna, Mikoszków 27, 57-100 Strzelin, rej. 71/3958100 w godz. 8.00-15.00.

8. Niepubliczny Zakład Opieki Zdrowotnej Poradnia Zdrowia Psychicznego, ul. Batorego 4 w Wałbrzychu, 58-300 Wałbrzych, działa w strukturach Specjalistycznego Szpitala im. dra A. Sokołowskiego w Wałbrzychu, tel. 74/64 89 878; fax 74/64 89 900; [www.zdrowie.walbrzych.pl](http://www.zdrowie.walbrzych.pl)

9. Niepubliczny Zakład Opieki Zdrowotnej Centrum Pomocy Psychiatryczno-Psychologicznej „PERSONA” S.C., ul. Szmidta 15, 58-300 Wałbrzych, tel. 500327070; [www.persona-centrum.pl](http://www.persona-centrum.pl)

## **II. Podmioty, których działania zapobiegają problemom psychicznym oraz wspierające osoby z doświadczeniem choroby psychicznej:**

### **1. Zespoły Leczenia Środowiskowego**

1. Dzienny Ośrodek Psychiatrii i Zaburzeń Mowy Dla Dzieci i Młodzieży we Wrocławiu, ul. Wołowska 9, rejestracja tel.: 71/352 84 12, informacja tel.: 71/352 84 12

2. Centrum Neuropsychiatrii "Neuromed" Samodzielny Publiczny Zakład Opieki Zdrowotnej we Wrocławiu, ul. Białowieska 74A, rejestracja tel.: 71/350 17 80 w. 31, informacja tel.: 71/350 17 80 w. 31

3. Ekumeniczna Stacja Opieki-Centrum Pielęgniarstwa Rodzinnego, Rehabilitacji i Opieki Paliatywnej we Wrocławiu, ul. Świątnicka 25/27, rejestracja tel.: 71/322 06 81, informacja tel.: 71/322 06 08

4. Wrocławskie Centrum Zdrowia Samodzielny Publiczny Zakład Opieki Zdrowotnej we Wrocławiu, ul. Podwale 13, rejestracja tel.: 71/355 63 61, informacja tel.: 71/355 65 18

5. Dolnośląskie Centrum Zdrowia Psychicznego we Wrocławiu, ul. Wybrzeże J.C. Korzeniowskiego 18, pon- piątek 7:00-15:00 - tel. 71 77 66 240.  
pon- piątek 15:00-7:00 oraz sobota, niedziela, święta - tel. 515 319 45

## **2. Miejskie Ośrodki Pomocy Społecznej**

W Ośrodkach Pomocy Społecznej można uzyskać nie tylko pomoc materialną, ale w wielu przypadkach także pomoc prawną i psychologiczną. Aby móc skorzystać z pomocy psychologa, w tym celu należy zgłosić się do Działu Pomocy Specjalistycznej OPS;

Miejski Ośrodek Pomocy Społecznej we Wrocławiu, ul. Strzegomska 6, 53-611  
Wrocław, tel. 71 78 22 300 do 03, [www.mops.wroclaw.pl](http://www.mops.wroclaw.pl)  
[sekretariat@mops.wroclaw.pl](mailto:sekretariat@mops.wroclaw.pl)

Centrum Pracy Socjalnej i Rodziny we Wrocławiu, ul. Podwale 75 oficyna, tel. 71/ 78 23 590 do 93

Dział adaptacji Osób Niepełnosprawnych we Wrocławiu, ul. Strzegomska 6, tel. 71 78 22 321 – sprzęt rehabilitacyjny 71 78 22 357 – turnusy rehabilitacyjne

Pracownicy socjalni przyjmują w zależności od miejsca zamieszkania osoby zwracającej się o pomoc, w placówkach rozmieszczonych w całym mieście.

Dyżury pracowników:

Poniedziałek, wtorek, czwartek, piątek – godz. od 7.30 do 10.00

Środa – godz. od 13.00 do 15.00

Miejski Ośrodek Pomocy Społecznej w Wałbrzychu, ul. Beethovena 1-2, 58-300,  
tel. 74/66 40 800; fax 74/66 40 888; [sekretariat@mops.walbrzych.pl](mailto:sekretariat@mops.walbrzych.pl) ;  
[www.mops.walbrzych.pl](http://www.mops.walbrzych.pl);

**Wykaz placówek MOPS dostępny jest na stronie internetowej:  
[www.mops.wroclaw.pl](http://www.mops.wroclaw.pl) oraz Ośrodki Pomocy Społecznej**

<http://www.politykaspoeczna.gov.pl/index.php?gid=97> i przydatna str.  
<http://fres.org.pl/node/12>

### 3. Środowiskowe Domy Samopomocy

Są placówkami pobytu dziennego wspierającymi osoby dorosłe z przewlekłymi zaburzeniami psychicznymi. Otwarte są od poniedziałku do piątku w godz. 7.00-15.00. Przeznaczone dla osób dorosłych z przewlekłymi zaburzeniami psychotycznymi, które mają poważne trudności w życiu codziennym. Prowadzą je następujące organizacje pozarządowe:

1. Środowiskowy Dom Samopomocy-jednostka organizacyjna pomocy społecznej, Bielawa ul. 3 Maja 20, Tel. 74 8334-793, [dyrektor@sdsbielawa.pl](mailto:dyrektor@sdsbielawa.pl), [www.sds.pl](http://www.sds.pl)  
Przyjęcia: 7.30 - 16.30

2. Dzienny Dom Pomocy Społecznej „Nestor”, jednostka organizacyjna pomocy społecznej, Bielawa ul. 3 Maja 20, 74 8334-793 mail: [dyrektor@sdsbielawa.pl](mailto:dyrektor@sdsbielawa.pl), [www.nestor.pl](http://www.nestor.pl), Przyjęcia: 10.00 - 19.00

3. "Środowiskowy Dom Samopomocy w Dzierżoniowie" jednostka organizacyjna pomocy społecznej, "ul. Krasickiego 25, 58-200 Dzierżoniów", tel. 748311694 [sds@opsdzierzoniow.pl](mailto:sds@opsdzierzoniow.pl),

4. "Środowiskowy Dom Samopomocy w Bielawie ", , ul. 3 Maja 20 58-260 Bielawa" tel. 746450581, [dyrektor@sdsbielawa.pl](mailto:dyrektor@sdsbielawa.pl), [www.sdsbielawa.pl/](http://www.sdsbielawa.pl/)

5. Środowiskowy Dom Samopomocy – filia Domu Pomocy Społecznej. Jednostka organizacyjna pomocy społecznej. ul. Neptuna 33, 67- 200 Głogów, 76 833 94 36, [sdsglogow@wp.pl](mailto:sdsglogow@wp.pl) [www.sds.cp5.win.pl](http://www.sds.cp5.win.pl) 7.00-18.00

6. Środowiskowy Dom Samopomocy. Jednostka organizacyjna pomocy społecznej. Góra, ul. Hirszfelda 5. Tel. 655432266, [sds.gora@poczta.onet.pl](mailto:sds.gora@poczta.onet.pl) Przyjęcia: 7.00-15.00

7. Środowiskowy Dom Samopomocy, Powiatowy Ośrodek Wsparcia-jednostka organizacyjna pomocy społecznej ul. Kościuszki 6, -400 Kamienna Góra, Tel. 757 430 129 [powsds@wp.pl](mailto:powsds@wp.pl) [www.sdskg.nazwa.pl](http://www.sdskg.nazwa.pl). Przyjęcia: poniedziałek- piątek 8.00-16.00.

8. Środowiskowy Dom Samopomocy. Jednostka organizacyjna pomocy społecznej. ul. Wojska polskiego 20, Legnica, tel/fax 76 722 07 90. Przyjęcia: 8.00 - 16.00

9. Środowiskowy Dom Samopomocy w Piotrowicach. Jednostka organizacyjna pomocy społecznej. Piotrowice 16, 59-225 Chojnów.

Tel. 76 81 81 434, [sds.piotrowice@wp.pl](mailto:sds.piotrowice@wp.pl). Przyjęcia: 7.30 - 15.00

10. Środowiskowy Dom Samopomocy. Jednostka organizacyjna pomocy społecznej.  
ul. Reja 3, 59-225 Chojnów. Tel. 76 724 34 65 PCPR w Legnicy Przyjęcia: 7.30 - 15.30.

11. Środowiskowy Dom Samopomocy. Jednostka organizacyjna pomocy społecznej.  
58-100 Świdnica, Kozara Słobódzkiego 28. Tel. 74 57 75 02, [sds-swidnica@wp.pl](mailto:sds-swidnica@wp.pl).  
Przyjęcia: 9:00-17:00.

12. Środowiskowy Dom Samopomocy w Żmigrodzie. Jednostka organizacyjna pomocy społecznej. ul. Rybacka 17, 55-100 Trzebnica. Tel. 713852665, [sdszmigrod@wp.pl](mailto:sdszmigrod@wp.pl),  
[www.gops-zmigrod.pl](http://www.gops-zmigrod.pl). Przyjęcia: 7.00-15.00

13. Środowiskowy dom samopomocy. Jednostka organizacyjna pomocy społecznej.  
ul. Rybacka 17, 55-140 Żmigród, Tel. 71 358 26 65. Przyjęcia: 7.00-15.00

14. Środowiskowy Dom Samopomocy prowadzony przez Dolnośląskie Stowarzyszenie Aktywnej Rehabilitacji "ART." Grabiszyńska 89, Wrocław. Tel. 71 784 57 37. [dolsar\\_art@interia.pl](mailto:dolsar_art@interia.pl)[www.dolsartart.org.pl](http://www.dolsartart.org.pl), Przyjęcia: pn-pt 7.00-15.00

15. Środowiskowy Dom Samopomocy, prowadzony przez Fundację „Opieka i Troska”  
ul. Kiełczowska 43, Wrocław. Tel. "71-794 78 91; 606 611 809". [opiekaitroska@kn.pl](mailto:opiekaitroska@kn.pl),  
[www.opiekaitroska.pl](http://www.opiekaitroska.pl). Przyjęcia: pn-pt 7.30-15.30

16. Środowiskowy Dom Samopomocy, prowadzony przez Stowarzyszenie Na Rzecz Promocji Zdrowia „CURATUS”. Środowiskowy dom samopomocy, ul. Kleczkowska 5, Wrocław, Tel. 71 329 09 19. [curatus@o2.pl](mailto:curatus@o2.pl)[www.curatus.ngo.org.pl](http://www.curatus.ngo.org.pl), Przyjęcia: pn-pt 7.30-15.30.

17. Środowiskowy Dom Samopomocy prowadzony przez Fundację International Institute of Poverty. Szkolna 11 54-007 Wrocław Tel. 071 3494580 Po.– Pt. 8.00-16.00 [Krysia.kub@interia.pl](mailto:Krysia.kub@interia.pl)

18. Warsztat Terapii Zajęciowej - Stowarzyszenie św. Celestyna, Mikoszków 27, 57-100 Strzelin, tel. 71/3958101, fax 71/3958102, [www.celestyn.pl](http://www.celestyn.pl), e-mail [sekretariat@celestyn.pl](mailto:sekretariat@celestyn.pl). Miejsce terapii, wsparcia i rehabilitacji społecznej osób niepełnosprawnych, w tym osób z zaburzeniami psychicznymi i/lub upośledzonych umysłowo.

19. Środowiskowy Dom Samopomocy – jednostka budżetowa Gminy Wałbrzych, 58-309 Wałbrzych, ul. Duracza 15 a, tel./fax 74/66 62 323;

Osoby ubiegające się o przyjęcie do ŚDS obowiązuje procedura Miejskiego Ośrodka Pomocy Społecznej we Wrocławiu, który wydaje decyzję administracyjną na pobyt w ośrodku.

#### **4. Domy Pomocy Społecznej**

1. DPS we Wronińcu, Wroniniec 59, 56-215 Niechlów, Jednostka dla osób przewlekle psychicznie chorych.

2. DPS w Krośnicach, ul. Kwiatowa 9, 56-320 Krośnice, Jednostka dla osób przewlekle psychicznie chorych.

3. Filia DPS w Obornikach Śl., ul. Polna 43, 55-120 Rościszewice, Jednostka dla osób przewlekle psychicznie chorych.

4. Zgromadzenie Sióstr Maryi Niepokalanej, ul. Kardynała Bolesława Kominka 3/5, 50-329 Wrocław, DPS we Wrocławiu, ul. Farna 3, 51-313 Wrocław. Jednostka dla osób przewlekle psychicznie chorych.

5. DPS dla osób przewlekle chorych Psychicznie we Wrocławiu, ul. Kaletnicza 8, prowadzony jest przez Miejskie Centrum Usług Socjalnych.

6. Powiatowy DPS w Ostrowinie z filią w Jemielnej, Ostrowina 21, 56-400 Oleśnica,

telefon: 71 314 87 48 lub 71 314 87 56, tel/ fax: 71 314 87 54, e-mail: [ostrowina@onet.pl](mailto:ostrowina@onet.pl). Filia Jemielna: PDPS Jemielna 15, 56-420 Bierutów, tel. 71 398 90 79, 71 398 90 07, e-mail: [pdps.jemielna@op.pl](mailto:pdps.jemielna@op.pl).

W Domu tym świadczona jest pomoc dla niepełnosprawnych intelektualnie mężczyzn i kobiet, wśród nich są również osoby przewlekle chore psychicznie.

#### **5. Fundacje i Stowarzyszenia**

1. Fundacja „Opieka i Troska”, ul. Kiełczowska 43, bud. 6, Wrocław, Tel./fax 71/794 78 91, e-mail: [opiekaitroska@kn.pl](mailto:opiekaitroska@kn.pl), [www.opiekaitroska.pl](http://www.opiekaitroska.pl)  
Fundacja prowadzi zajęcia dla osób z problemami zdrowia psychicznego.

2. Stowarzyszenie na Rzecz Promocji Zdrowia „Curatus” we Wrocławiu, ul. Kleczkowska 5 of, tel. 71/ 329 09 19, tel. kom. 605 202 005, e-mail : [curatus @o2.pl](mailto:curatus@o2.pl)

Stowarzyszenie realizuje Program Promocji Zdrowia Psychicznego i wsparcia osób w kryzysie psychicznym oraz z doświadczeniem choroby psychicznej.

3. Stowarzyszenie chorych na schizofrenię i inne choroby psychiczne, ich rodzin i osób z nimi sympatyzujących „Otwarty Krąg” we Wrocławiu, ul. Wybrzeże Korzeniowskiego 18, tel. 71/ 776 62 12, 664 996 353 [www.rozpoznani.org](http://www.rozpoznani.org)

Stowarzyszenie organizuje corocznie „Dzień solidarności z osobami chorującymi psychicznie”, prowadzi grupę wsparcia dla Osób z doświadczeniem choroby psychicznej, grupę psychoedukacyjną, porady indywidualne, w fazie organizacji jest grupa dla rodzin Osób chorujących psychicznie.

4. Dolnośląskie Stowarzyszenie Aktywnej Rehabilitacji „ART” we Wrocławiu, ul. Grabiszyńska 89, tel. 71/ 784 57 37, tel. kom. 609 887 642, e-mail: [dolsar\\_art@interia.pl](mailto:dolsar_art@interia.pl), [www.dolsartart.org.pl](http://www.dolsartart.org.pl)

Stowarzyszenie jest organizacją samopomocową skupiającą osoby chore na schizofrenię, zaburzenia afektywne dwubiegunowe i depresję endogenną.

5. Stowarzyszenie grupa wsparcia dla osób z problemami pamięci „Niezapominajka” we Wrocławiu, ul. Horbaczewskiego 20 lok. 3, I p. tel. kom. 506 162 51

6. Fundacja „Dobrze, że jesteś” we Wrocławiu, e-mail [fundacja @dobrzezejestes.pl](mailto:fundacja@dobrzezejestes.pl)

Fundacja prowadzi projekt pn. „Wolontariusze we wrocławskich szpitalach wsparciem dla osób w kryzysie”.

Wolontariusze obejmują swoją opieką pacjentów następujących placówek medycznych: Klinika Hematologii SPSK nr 1, ul. Wybrzeże Pasteura 4, Dolnośląskie Centrum Onkologii, Oddział Chemioterapii, Oddział Radioterapii Ginekologicznej I, Oddział Ginekologii Onkologiczno- Operacyjnej, pl. Hirszfelda 12.

Fundacja zapewnia wsparcie pozamedyczne i psychologiczne pacjentom z oddziałów onkologicznych i hematologicznych.

7. Stowarzyszenie „INTRO” we Wrocławiu, ul. Białawieska 26a/10, e-mail: [asiek@psychotekst.pl](mailto:asiek@psychotekst.pl), [www.psychotekst.pl](http://www.psychotekst.pl)

Stowarzyszenie prowadzi grupę wsparcia dla osób dotkniętych samobójczą śmiercią osoby bliskiej. Spotkania odbywają się na ul. Białawieskiej 26a/10. Zapisy: tel. kom. 794 263 970.

8. Stowarzyszenie Na Rzecz Higieny Zdrowia Psychicznego „Przyjaciół w Kryzysie” we Wrocławiu, pl. Staszica 4, e-mail: [przyjaciolwkryzysie@o2.pl](mailto:przyjaciolwkryzysie@o2.pl), [www.przyjaciolwkryzysie.org.pl](http://www.przyjaciolwkryzysie.org.pl)

Spotkania odbywają się we wtorki o godzinie 16.00 w salce przy parafii św. Bonifacego we Wrocławiu, pl. Staszica 4.

9. Stowarzyszenie „Świat Nadziei” we Wrocławiu, ul. Ruska 46 A,

tel. 507 431 127, e-mail: [swiatnadziei@wp.pl](mailto:swiatnadziei@wp.pl), [www.swiatnadziei.org](http://www.swiatnadziei.org)

Prowadzi działania informacyjne i wspierające na rzecz osób niepełnosprawnych umysłowo ze sprzężonymi problemami psychicznymi.

Stowarzyszenie realizuje od 2007 roku Program Aktywizacji Społecznej „Sztuka Aktywności”, ukierunkowany na poszukiwanie i tworzenie nowych rozwiązań funkcjonowania społecznego dla osób z niepełnosprawnością umysłową i ze sprzężonymi zaburzeniami psychicznymi. Program integruje w sposób długofalowy współpracę w kierunku aktywizacji społecznej pomiędzy instytucjami i organizacjami działającymi na rzecz tych osób, a wiodącymi wrocławskimi instytucjami kultury i sztuki m.in.: Centrum Sztuki WRO, Ossolineum, Teatr Pieśń Kozła, Teatr Polski, Galerie Sztuki BWA, Gazeta Wyborcza.

10. Stowarzyszenie Charytatywne "Żyć Godnie" warsztaty terapii zajęciowej. Stowarzyszenie, ul. Kominka 7, 59-100 Polkowice. Tel. (76) 746-08-72. [wtz@wtz.polkowice.pl](mailto:wtz@wtz.polkowice.pl), [www.wtz.polkowice.pl](http://www.wtz.polkowice.pl). Przyjęcia: 7.30 - 15.30.

11. Fundacja „Akademia Rozwoju i Przedsiębiorczości”, ul. Elementarzowa 17, 51-173 Wrocław, Tel.: 71 78 78 118, email: [sekretariat@arip-fundacja.pl](mailto:sekretariat@arip-fundacja.pl), [www.arip-fundacja.pl](http://www.arip-fundacja.pl)

Fundacja jest współorganizatorem corocznej, międzynarodowej konferencji Wrocławskie Forum Psychiatrii Środowiskowej. W roku 2011 uczestniczyło w niej 300 osób reprezentujących beneficjentów, ich rodziny oraz profesjonalistów. Celem Forum jest dzielenie się najlepszymi praktykami polskich i europejskich ośrodków oraz budzenie nadziei na zdrowienie i poprawę jakości życia. Fundacja mocno promuje Podejście oparte na Otwartym Dialogu, ukierunkowane na pracę terapeutyczną z rodziną i siecią społeczną beneficjenta. Fundacja zapraszana stronę [www.arip-fundacja.pl](http://www.arip-fundacja.pl)

12. Dolnośląskie Stowarzyszenie Na Rzecz Autyzmu Lelewela 13/6 1 tel. Wrocław tel. 342 72 08 [autyzm7@o2.pl](mailto:autyzm7@o2.pl) [www.autyzm.k.pl](http://www.autyzm.k.pl), zgłoszenia tel. 10.00 -15.00 Organizacja wspomagająca osoby niepełnosprawne (diagnostyka, poradnictwo medyczne, organizowanie spotkań); prowadzi Klub Aktywności "Po drodze" dla młodzieży i dorosłych osób z autyzmem. Zajęcia w klubie odbywają się we wtorki (grupa terapeutyczna, aktywności, integracyjna i poradnictwo psychologiczne) i w czwartki (grupa terapeutyczna i aktywności), w godzinach od 16.00 do 19.00.

13. Fundacja "PozyTYwka" - fundacja Wrocław ul. Gajowicka 164/1 tel. 71 338 30 03, [biuro@fundacjapozytywka.org.pl](mailto:biuro@fundacjapozytywka.org.pl) [www.fundacjapozytywka.org.pl](http://www.fundacjapozytywka.org.pl) fax 71 361 04 7 7.00 - 20.00. Program "Aktywnie i zdrowo" dla seniorów po 60. r. ż., którego celem



jest poprawa jakości życia poprzez jak najdłuższe utrzymanie sprawności intelektualnej i rozwój społeczny. Oferta Programu obejmuje treningi pamięci, warsztaty rozwojowe, badanie pamięci (po wcześniejszej rejestracji tel. oraz konsultacje psychiatryczne, psychologiczne i neurologopedyczne)

14. „Nie jesteś sam” Samopomocowa Grupa Rodzin i Przyjaciół Osób z Problemami Psychicznymi: ul. Podwale 13, 50-043 Wrocław, telefon: 71 359 29 21, [www.niejestessam.net](http://www.niejestessam.net).

15. Dolnośląskie Centrum Psychoonkologii i Rehabilitacji we Wrocławiu, ul. Probusa 9/4, tel. 71 780 5679, k. 510 395 555 (Fundacja realizuje projekt akademii Walki z rakiem).

16. Stowarzyszenie św. Celestyna, Mikoszków 27, 57-100 Strzelin, te. 71/3958101, fax 71/3958102, [www.celestyn.pl](http://www.celestyn.pl), e-mail [sekretariat@celestyn.pl](mailto:sekretariat@celestyn.pl). Stowarzyszenie świadczy kompleksową pomoc dzieciom i osobom dorosłym niepełnosprawnym ruchowo, upośledzonym umysłowo, z autyzmem i zaburzeniami psychicznymi w dziedzinie edukacji, medycyny, rehabilitacji społecznej i zawodowej. Prowadzi dla nich placówki oświatowe, centrum medyczne, warsztaty terapii zajęciowej i zakład aktywności zawodowej.

17. Polskie Stowarzyszenie na Rzecz Osób z Upośledzeniem Umysłowym, Koło w Wałbrzychu, ul. Nałkowskiej 4a, tel/fax 74/843-60-52; [zk.walbrzych@psouu.org.pl](mailto:zk.walbrzych@psouu.org.pl) ; [www.wtz.walbrzych.szm.com](http://www.wtz.walbrzych.szm.com) ;

18. Stowarzyszenie Dzieci i Rodzin Zasadniczej Szkoły Zawodowej Specjalnej w Wałbrzychu, Pl. Bohaterów Pracy 1, tel./fax 74/842-25-80; [sdirwalbrzych@wp.pl](mailto:sdirwalbrzych@wp.pl) ; [www.sdirzszs.ugu.pl](http://www.sdirzszs.ugu.pl) ;

19. Stowarzyszenie Olimpiady Specjalne Polska – Dolnośląskie, Sekcja Olimpiad Specjalnych „Jeżyki” Wałbrzych, przy Publicznej Szkole Podstawowej Specjalnej Nr 10 w Wałbrzychu, ul. Ogrodowa 5a, tel. kom. 603-754-059; [basia\\_wl@vp.pl](mailto:basia_wl@vp.pl) ; [www.olwalbrzych.strefa.pl](http://www.olwalbrzych.strefa.pl) ;

20. Stowarzyszenie „Motyl” - Na Rzecz Integracji i Aktywności Artystycznej Dzieci i Młodzieży Niepełnosprawnej w Wałbrzychu, ul. Brygady Górniczej 9 m 17, tel. kom. 604-697-941; [jkarminski@stowarzyszeniemotyl.org](mailto:jkarminski@stowarzyszeniemotyl.org) ;

[www.stowarzyszeniemotyl.org](http://www.stowarzyszeniemotyl.org) ;

21. Towarzystwo Przyjaciół Dzieci Koło Pomocy Dzieciom i Młodzieży Niepełnosprawnej

w Wałbrzychu, ul. Matejki 7, 74/842-22- 43; tel. kom.698-063-840; [antoni-piatek@o2.pl](mailto:antoni-piatek@o2.pl) ; [www.kolowalbrzych.org.pl](http://www.kolowalbrzych.org.pl) ;

22.Wałbrzyskie Stowarzyszenie Pomocy na Rzecz Rodzin i Osób z Chorobą Alzheimerera w Wałbrzychu, ul. Szmidta 15 a, tel. kom. 506-643-461;

[wieslawrzesznikiewicz@gmail.com](mailto:wieslawrzesznikiewicz@gmail.com) ;

23.Regionalne Stowarzyszenie Osób z Chorobą Parkinsona w Wałbrzychu, ul. Szmidta 15 a, tel. 74/843-43-31;

24.Polskie Towarzystwo Opieki Paliatywnej Oddział w Wałbrzychu, ul. Krasińskiego 8, tel.74/641-97-57; fax 74/641-97-51; [op@opiekapaliatywna.hb.pl](mailto:op@opiekapaliatywna.hb.pl) ;

[www.opiekapaliatywna.hb.pl](http://www.opiekapaliatywna.hb.pl) ;

25.Wałbrzyskie Towarzystwo Oświatowe w Wałbrzychu, ul. Malczewskiego 22, tel./fax 74/840-20-07; [wto@wto.walbrzych.pl](mailto:wto@wto.walbrzych.pl) ; [www.wto.walbrzych.pl](http://www.wto.walbrzych.pl) ;

26.Stowarzyszenie „Monar” Zarząd Główny w Warszawie – Dom dla Osób Bezdomnych i Najuboższych Monar – Markot w Wałbrzychu, ul. Moniuszki 109, tel/fax 74/842-10-06 ; [monarwalbrzych@monar.org](mailto:monarwalbrzych@monar.org) ; [www.walbrzych.monar.org](http://www.walbrzych.monar.org) ;

27.Stowarzyszenie „Charytatywny Regionalny Ośrodek Rehabilitacyjny” – Bystrzyca Górna 25, 58-114 Bystrzyca Górna  
Klub Abstynenta „ACCESS” Świdnica – ul. B. Chrobrego 4, 58-100 Świdnica, tel. 74/857-84-86, e-mail: [klubaccess1000@interia.pl](mailto:klubaccess1000@interia.pl)

28.Stowarzyszenie Rodziców i Społeczności Szkolnej „Bliżej Ciebie” Przy Szkole Podstawowej Nr 7 i Gimnazjum Nr 5 w Świdnicy – ul. Rotmistrza Witolda Pileckiego 3, 58-100 Świdnica, tel./fax 74/637-91-31, e-mail: [blizejciebie@wp.pl](mailto:blizejciebie@wp.pl)

29.Stowarzyszenie Instytut Promocji Zdrowia „Poranek” – ul. Świętojańska 8/1, 58-100 Świdnica

30.Stowarzyszenie Przyjaciół Dzieci Chorych „SERCE” – ul. Długa 33, 58-100 Świdnica, tel./fax 74/852-52-90

31.Polskie Stowarzyszenie na Rzecz Osób z Upośledzeniem Umysłowym Koło w Świdnicy, ul. Słobódzkiego 28, 58-105 Świdnica, tel./fax 74/850-13-88, e-mail: [zk.swidnica@psouu.org.pl](mailto:zk.swidnica@psouu.org.pl), [www.free.ngo.pl/psouu\\_swidnica/](http://www.free.ngo.pl/psouu_swidnica/)

32.Stowarzyszenie Sportowo - Rehabilitacyjne Młodzieży Niepełnosprawnej „AKTYWNI” w Świdnicy – ul. Śląska 35, 58-100 Świdnica

33. Polski Związek Niewidomych Koło w Świdnicy – Al. Niepodległości 12a, tel. 74/852-18-76

34. Świdnickie Stowarzyszenie Osób Niepełnosprawnych – ul. Kilińskiego 53/1, 58-100 Świdnica, tel. 74/853-02-26

35. Stowarzyszenie Pomocy Osobom Głuchym i Niedosłyszącym „Krzyk Ciszy” w Świdnicy, ul. Długa 33, 58-100 Świdnica, e-mail: [stowarzyszenie\\_krzyk\\_ciszy@wp.pl](mailto:stowarzyszenie_krzyk_ciszy@wp.pl), [www.krzyk-ciszy.ovh.org](http://www.krzyk-ciszy.ovh.org)

36. Stowarzyszenie na Rzecz Osób z Autyzmem, Zaburzeniami Rozwojowymi i ich rodzin „SENSUS” – ul. Wałbrzyska 8/4A, lokal GAB. 13/2, 58-100 Świdnica, e-mail: [sensu@onet.eu](mailto:sensu@onet.eu)

## **6. Powiatowe Centra Pomocy Rodzinie- PCPR**

Do zadań PCPR należy m. in.:

a) opracowywanie i realizacja powiatowych programów działań na rzecz osób niepełnosprawnych w zakresie rehabilitacji społecznej oraz przestrzegania praw osób Niepełnosprawnych,

b) podejmowanie działań zmierzających do ograniczania skutków niepełnosprawności,

c) Współpraca z organizacjami pozarządowymi i fundacjami działającymi na rzecz osób niepełnosprawnych w zakresie rehabilitacji społecznej

oraz dofinansowanie: uczestnictwa osób niepełnosprawnych i ich opiekunów w turnusach rehabilitacyjnych a także kosztów tworzenia i działania warsztatów terapii zajęciowej.

### **1. PCPR w Bolesławcu**

ul. Zwycięstwa 9, tel. 75 735 30 48,

### **2. PCPR –Dzierżonów , jednostka zamiejscowa w Bielawie**

ul. Wolności 22/24, tel. 74 833 16 24, 833 98 95, e-mail: [pcprbielawa@wp.pl](mailto:pcprbielawa@wp.pl)

### **3. PCPR w Górze**

Ul. Mickiewicza 1, tel. 65 543 22 45 lub 65 543 22 46

### **4. PCPR w Głogowie**

ul. M. Skłodowskiej-Curie 11, tel. 76 834 15 03

#### **5. PCPR w Jaworze**

ul. Szpitalna 12a, tel. 76 871 14 11

#### **6. PCPR w Jeleniej Górze (właściwy dla mieszkańców Powiatu Jeleniogórskiego-ziemskiego)**

58-508 Jelenia Góra, ul. Podchorążych 15 , tel. 75 64 73 277, 75 64 73 279, Fax 75 64 73 252, e-mail:pcpr@pcpr.jgora.pl;

#### **7. PCPR w Kamiennej Górze**

ul. H. Sienkiewicza 6a, tel. 75 645 02 31, e-mail: [pomoc@pcprkg.pl](mailto:pomoc@pcprkg.pl), [www.pcprkg.pl](http://www.pcprkg.pl)

#### **8. PCPR w Kłodzku**

ul. Kościuszki 2, tel. 74 865 81 79 lub 74 865 82 60

#### **9. PCPR w Legnicy**

Pl. Słowiański 1, tel. 76 724 34 67, e-mail; [pcpr.legnica@wp.pl](mailto:pcpr.legnica@wp.pl)

#### **10. PCPR w Lubaniu**

Ul. Przemysłowa 4, tel. 75 721 56 12 lub 75 721 56 09

#### **11. PCPR w Lubinie**

ul. Składowa 3 tel. 76 847 96 91, e-mail; [pcpr@powiat-lubin.pl](mailto:pcpr@powiat-lubin.pl), [www.pcprlubin.pl](http://www.pcprlubin.pl)

#### **12. PCPR w Lwówku Śl.**

ul. Morcinka 7, tel. 75 782 56 17

#### **13. PCPR w Miliczu**

ul. Ks. Waresiaka 3a, tel. 71 384 13 84

#### **14. PCPR w Oleśnicy**

ul. Słowackiego 10, tel. 71 314 01 74

#### **15. PCPR w Oławie**

ul. 3 Maja 1, tel. 71 303 29 71 w.44

#### **16. PCPR w Polkowicach**

ul. Spółdzielcza 2, tel. 76 847 49 52

**17. PCPR w Strzelinie**

ul. Kamienna 10, 71 392 3016 w. 34

**18. PCPR w Trzebnicy**

ul. Kościuszki 10, tel. 71 387 05 96

**19. PCPR w Wałbrzychu**

ul. Zamkowa 4, tel. 74 846 06 08 lub 74 846 06 77

**20. PCPR w Wołowie**

Pl. Piastowski 2, tel. 71 389 53 00, pcpr.wolow@wp.pl

**21. PCPR we Wrocławiu**

ul. Podwale 28, tel. 71 344 36 41

**22. PCPR w Zgorzelcu**

Ul. II Armii Wojska polskiego 8, tel. 75 775 55 87

**23. PCPR w Ząbkowicach**

ul. B. Prusa 5, tel. 74 815 60 00

**24. PCPR w Złotoryi**

ul. Szkolna 1, tel. 76 878 70 32

**25. PCPR w Środzie Śląskiej**

ul. Kilińskiego 28, tel. 71 317 46 32

**26. PCPR w Świdnicy**

ul. M. Skłodowskiej –Curie 7, tel. 74 833 98 95 lub 74 833 16 14

**Ośrodki Interwencji Kryzysowej** udzielają pomocy w zakresie: psychologii, prawa, psychoterapii.

Problemy w jakich udzielana jest pomoc:

Konflikty rodzinne

Samobójstwa

Przemoc domowa  
Agresja  
Przemoc seksualna  
Wykorzystywanie seksualne dzieci  
Bezrobocie  
Wypadki, katastrofy

Tryb przyjmowania klientów: bezpośrednio, bez skierowania; telefoniczne umówienie terminu rozmowy w O.I.K. bądź tel. zgłoszenie sprawy wymagającej interwencji;

**Informacje na temat Ośrodków Interwencji Kryzysowej znajdziecie Państwo w Powiatowych Centrach Pomocy Rodzinie.**

## **7. Telefony zaufania**

Wrocław,  
tel. 71 364-50-23 ,

Dla osób z problemami psychicznymi  
Wrocław,  
tel. 71 329-12-12

Duszpasterski Telefon Zaufania  
Wrocław,  
tel. 71 321-35-46

## **III. Aktywizacja zawodowa**

Aktywizacja zawodowa bezrobotnych to konkretne usługi rynku pracy, z których może skorzystać każda osoba bezrobotna w tym z doświadczeniem choroby psychicznej. Należą do nich:

- pośrednictwo pracy,
- poradnictwo zawodowe i informacja zawodowa,
- pomoc w aktywnym poszukiwaniu pracy,
- organizacja szkoleń.

Usługi rynku pracy realizowane są przez publiczne służby zatrudnienia, głównie powiatowe urzędy pracy. Wszystkie usługi świadczone przez urzędy pracy są

bezpłatne. Warunkiem skorzystania z nich jest rejestracja w urzędzie i aktywna współpraca z pośrednikiem pracy w zakresie uzyskania zatrudnienia.

Adresy Powiatowych Urzędów Pracy, do których mogą zgłaszać się osoby zamieszkałe na terenie odpowiedniego Urzędu po informacje o możliwości korzystania z wymienionych form aktywizacji zawodowej:

### **Powiatowe Urzędy Pracy oraz ich Filie.**

#### **1. PUP Bolesławiec**

e-mail: [wrbo@praca.gov.pl](mailto:wrbo@praca.gov.pl) Telefon - Centrala: (75) 7326601, Telefon - Sekretariat: (75) 7326601

Telefon - Inne: (75) - Fax: (75) 7326601 Bolesławiec 59-700, Obrońców Helu 10

#### **2.PUP Dzierżoniów**

e-mail: [wrdz@praca.gov.pl](mailto:wrdz@praca.gov.pl), Telefon - Centrala: (74) 8320380

Telefon - (74) 8311992 Fax: (74) 83112347 Dzierżoniów 58-200, Rynek 27

#### **3. PUP Góra**

www: [pup.gora.sisco.info](http://pup.gora.sisco.info); e-mail: [wrgo@praca.gov.pl](mailto:wrgo@praca.gov.pl) Telefon - Centrala: (65) 543 36 12 Telefon - Sekretariat: (65) 543 22 25, Adres: Góra 56-200, ul. Poznańska 4

#### **4. PUP Głogów**

[www.pup.glogow.neostrada.pl](http://www.pup.glogow.neostrada.pl) e-mail: [wrgl@praca.gov.pl](mailto:wrgl@praca.gov.pl)

Telefon - Centrala: (76) 7275 555 , (76) 72 75 509 Fax: (76) 72 75 501

Adres: Głogów 67-200, Piaskowa 1

#### **5. PUP Jawor**

[www.pup-jawor.pl](http://www.pup-jawor.pl) e-mail: [wria@praca.gov.pl](mailto:wria@praca.gov.pl) Telefon - Centrala: (76) 729 11 00

Adres: 59-400 Jawor, ul. Strzegomska 7

#### **6. PUP Jelenia Góra**

[www.urzadpracy.jora.pl](http://www.urzadpracy.jora.pl), e-mail: [wrie@praca.gov.pl](mailto:wrie@praca.gov.pl) telefon - Centrala: 075-647 31 60 do 162 , Fax: 075-64-73-163

Adres: 58-500 Jelenia Góra, ul. Podchorążych 15

#### **7. PUP Kamienna Góra**

[www.pupkamiennaora.pl](http://www.pupkamiennaora.pl), e-mail: [wrka@praca.gov.pl](mailto:wrka@praca.gov.pl)

Telefon - Centrala: (075) 64-50-160

Fax: (75) 64-50-170

Adres: Kamienna Góra 58-400, ul. Sienkiewicza 6a

#### **8. PUP Kłodzko**

<http://www.pup.klodzko.prv.pl> e-mail: [wrkl@praca.gov.pl](mailto:wrkl@praca.gov.pl)

Telefon - Centrala: 74-865-74-10, Telefon - Inne: centrala: 865-74-20, 865-74-30

Fax: 74-865-74-34

Adres: 57-300 Kłodzko, ul. Okrzei 24

### **9. PUP Legnica**

[www.pup.legnica.pl](http://www.pup.legnica.pl), e-mail: [wrle@praca.gov.pl](mailto:wrle@praca.gov.pl),

Telefon - Sekretariat: (76) 722-52-10, Telefon - Inne: (76) 722-52-15

Fax: (76) 722-52-11

Adres: Legnica 59-220, Andersa 2

### **10. PUP Lubań**

www: <http://pup.luban.pl> e-mail: [wrlu@praca.gov.pl](mailto:wrlu@praca.gov.pl)

Telefon - Centrala: (75) 7223519, Telefon - Sekretariat: (75) 7222548, Telefon - Inne:

(75) 7215416, Fax: (75) 7223278

Adres: Lubań 59-800, Lwówecka 10

### **11. PUP Lubin**

www: <http://pup.lubin.sisco.info/>, Adres e-mail: [wrln@praca.gov.pl](mailto:wrln@praca.gov.pl),  
[sekretariat@puplubin.pl](mailto:sekretariat@puplubin.pl)

Telefon - Centrala: 76 746 14 01 do 06, Fax: 76 746 14 00

Adres: 59-300 Lubin ul. J.Kilińskiego 12b

### **12. PUP Lwówek Śl.**

[www.powiatlwowecki.pl](http://www.powiatlwowecki.pl), e-mail: [wrlw@praca.gov.pl](mailto:wrlw@praca.gov.pl),

Telefon - Centrala: (75) 7824224 do 26, Fax: (75) 7824227

Adres: Lwówek Śl. 59-600, Budowlanych 1

### **13. PUP Milicz**

[www.pupmilicz.samorzady.pl](http://www.pupmilicz.samorzady.pl), adres e-mail: [wrmil@praca.gov.pl](mailto:wrmil@praca.gov.pl),

Telefon - Centrala: (71) 3842958, ...989, ...041

Adres: Milicz 56-300, Wojska Polskiego 40

### **14. PUP Oleśnica**

www: [www.pup-olesnica.prv.pl](http://www.pup-olesnica.prv.pl), e-mail: [wrol@praca.gov.pl](mailto:wrol@praca.gov.pl), Telefon - Centrala: (71)  
3143276, 3142089, Telefon - Sekretariat: wew 200

Adres: Oleśnica 56-400, Wojska Polskiego 13

### **15. PUP Oława**

www: [www.pup-olawa.pl](http://www.pup-olawa.pl), e-mail: [wroa@praca.gov.pl](mailto:wroa@praca.gov.pl), Telefon - Centrala: (71)  
3139033, Telefon - Sekretariat: (71) 3139033, Telefon - Inne: (71) 3139035



Fax: (71) 3139652  
Adres: Oława 55-200, 3-go Maja 1

#### **16. PUP Polkowice**

[www.pup.polkowice.one.pl](http://www.pup.polkowice.one.pl), e-mail: [wrpo@praca.gov.pl](mailto:wrpo@praca.gov.pl),  
Telefon - Sekretariat: (76) 746 52 50 Fax: (76) 746 52 53  
Adres: Polkowice 59-100, Legnicka 15

#### **17. PUP Strzelin**

www: [www.pupstrzelin.pl](http://www.pupstrzelin.pl) e-mail: [wrst@praca.gov.pl](mailto:wrst@praca.gov.pl), Telefon - Centrala: (71) 3921981, Telefon - Sekretariat: (71) 3921981, Fax: (71) w-250  
Adres: Strzelin 57-100, ul.Kamienna 10

#### **18. PUP Trzebnica**

www: [www.praca.trzebnica.pl](http://www.praca.trzebnica.pl), Adres e-mail: [wrtr@praca.gov.pl](mailto:wrtr@praca.gov.pl), Telefon - Centrala: (71) 3121154, Fax: (71) 387 05 65  
Adres: Trzebnica 55-100, ul. Kościuszki 10

#### **19. PUP Wałbrzych**

www: [www.urzadpracy.pl](http://www.urzadpracy.pl), Adres e-mail: [wrwa@praca.gov.pl](mailto:wrwa@praca.gov.pl), Telefon - Centrala: (74) 840 73 00, Fax: (74) 840 73 76  
Adres: Wałbrzych 58-306, Ogrodowa 5b

#### **20. PUP Wołów**

[www.pupwolow.pl](http://www.pupwolow.pl), Adres e-mail: [wrwo@praca.gov.pl](mailto:wrwo@praca.gov.pl) ,  
Telefon - Centrala: 71 389 10 92 fax 71 389 26 55  
56-100 Wołów , pl. Piastowski 2

#### **21. PUP Wrocław**

www: [www.pup-wroclaw.pl](http://www.pup-wroclaw.pl), e-mail: [wrrw@praca.gov.pl](mailto:wrrw@praca.gov.pl), Telefon - Centrala: (71) 360-43-00 do 09, Telefon - Sekretariat: (71) 360-43-54, Fax: (71) 360-43-52  
Adres: 53-333 Wrocław ul. Powstańców Śląskich 98

#### **22. PUP Zgorzelec**

Adres www: [pup.zgorzelec.ibip.pl](http://pup.zgorzelec.ibip.pl), Adres e-mail: [wrrzg@praca.gov.pl](mailto:wrrzg@praca.gov.pl)  
Telefon - Centrala: (75) 7755605, Telefon - Sekretariat: (75) 7755605  
Telefon - Inne: (75) 7719465, Fax: (75) 7755606  
Adres: Zgorzelec 59-900, ul. Pułaskiego 14

#### **23. PUP Ząbkowice Śl.**

www: <http://pup.zabkowice.slaskie.sisco.info>, Adres e-mail: [wrrza@praca.gov.pl](mailto:wrrza@praca.gov.pl)

Telefon - Sekretariat: (74) 816 67 24  
Fax: (74) 816 67 20  
Adres: Ząbkowice Śl. 57-200, Powstańców Warszawy 7

#### **24. PUP Złotoryja**

[www.pup.zlotoryja.samorzady.pl](http://www.pup.zlotoryja.samorzady.pl), Adres e-mail: [wrzl@praca.gov.pl](mailto:wrzl@praca.gov.pl),  
Telefon - Centrala: (76) 877 92 00  
Adres: Złotoryja 59-500, Al. Miła 18

#### **25. PUP Środa Śląska**

www: [www.pup-srodaslaska.pl](http://www.pup-srodaslaska.pl), Adres e-mail: [wrsr@praca.gov.pl](mailto:wrsr@praca.gov.pl), Telefon - Centrala:  
(71) 3172505, Telefon - Sekretariat: (71) 3172580, Telefon - Inne: (71) 3172767, Fax:  
(71) 3175167, Adres: Środa Śląska 55-300, Wrocławska 4

#### **26. PUP Świdnica**

[www.praca.powiat.swidnica.pl](http://www.praca.powiat.swidnica.pl), e-mail: [wrsw@praca.gov.pl](mailto:wrsw@praca.gov.pl), Telefon - Centrala: (74)  
8561826, Telefon - Sekretariat: (74) 8561812, Telefon - Inne: (74) 8561813  
Fax: (74) 8561813, Adres: Świdnica 58-100, M.Skłodowskiej-Curie 5

#### **27. PUPF Bielawa**

e-mail: [wrdzbi@praca.gov.pl](mailto:wrdzbi@praca.gov.pl), Telefon - Centrala: (74) 8334656  
Adres: 58-260 Bielawa, Wolności 109

#### **28. PUPF Bierutów**

e-mail: [wrbi@praca.gov.pl](mailto:wrbi@praca.gov.pl), Telefon - Centrala: (71) 3146546, Fax: (71) 3146432  
Adres: 56-420 Bierutów, Moniuszki 12

#### **29. PUPF Boguszów-Gorce**

e-mail: [wrwabo@praca.gov.pl](mailto:wrwabo@praca.gov.pl), Telefon - Centrala: (74) 8449274, Fax: (74) 8449274  
Adres: 58-370 Boguszów-Gorce, Kasprzaka 7

#### **30. PUPF Bystrzyca Kłodzka**

e-mail: [wrlby@praca.gov.pl](mailto:wrlby@praca.gov.pl), Telefon: (74) 8 11 60 50, 8 11 60 70  
Fax: (74) -8 111 711,  
Adres: 57-500 Bystrzyca Kłodzka, Sienkiewicza 6

#### **31. PUPF Brzeg Dolny**

e-mail: [wrwobr@praca.gov.pl](mailto:wrwobr@praca.gov.pl), Telefon -Sekretariat: (71) 3195033,  
Adres: 56-120 Brzeg Dolny, Kochanowskiego 5

#### **32. PUPF Chojnów**

e-mail: [wrlch@praca.gov.pl](mailto:wrlch@praca.gov.pl), telefon - Centrala: (76) 8188525, Telefon - Sekretariat:  
(76) 8186978, Fax: (76) 8188525, Adres: 59-225 Chojnów, Rynek 20

### **33. PUPF Głuszycza**

Adres e-mail: [wrwagl@praca.gov.pl](mailto:wrwagl@praca.gov.pl), Telefon - Centrala: (74) 8456316

Adres: 58-340 Głuszycza, Grunwaldzka 38

### **34. PUPF Jelcz-Laskowice**

Telefon: 71 318 33 46

Adres: Jelcz- Laskowice 55-230, ul. Witosa 71

### **35. PUPF Mieroszów**

e-mail: [wrwami@praca.gov.pl](mailto:wrwami@praca.gov.pl), Telefon - Centrala: (74) 8458356 wew- 27

Adres: 58-350 Mieroszów, Pl. Niepodległości 1

### **36. PUPF Nowa Ruda**

Adres e-mail: [wrklno@praca.gov.pl](mailto:wrklno@praca.gov.pl), [filia.nr@pup.klodzko.pl](mailto:filia.nr@pup.klodzko.pl)

Telefon - Centrala: (74) 873 50 50, 873 50 70

Adres: 57-400 Nowa Ruda, ul. Marsz. J. Piłsudskiego 14

### **37. PUPF Przemków**

e-mail: [wrpopr@praca.gov.pl](mailto:wrpopr@praca.gov.pl), Telefon - Centrala: (76) 8319216

Adres: 59-170 Przemków, 10 Lutego 7

### **38. PUPF Strzegom**

e-mail: [wrsrst@praca.gov.pl](mailto:wrsrst@praca.gov.pl), Telefon - Centrala: (74) 8553913

Telefon - Sekretariat: (74) 8553913, (74) 8554400, Fax: (74) 8553913

Adres: 58150 Strzegom, Bohaterów Getta26

### **39. PUPF Syców**

Adres e-mail: [wroly@praca.gov.pl](mailto:wroly@praca.gov.pl), Telefon - Centrala: (62) 7853053

Fax: (62) 5820360, Adres: 56-500 Syców, Mickiewicza 7

### **40. PUPF Twardogóra**

Adres e-mail: [wroltw@praca.gov.pl](mailto:wroltw@praca.gov.pl),

Telefon - Centrala: (71) 3159080 Fax: (71) 3159080

Adres: Twardogóra 56-416, ul. Wielkopolska 11

### **41. PUPF Wałbrzych**

Adres e-mail: [wrwakw@praca.gov.pl](mailto:wrwakw@praca.gov.pl), Telefon - Centrala: (74) 22031

Adres: 58-300 Wałbrzych, Wysockiego 28

### **42. PUPF Walim**

Telefon: 74 845 73 77

Adres: Walim 58-320, ul. Długa 8

#### **43. PUPF Ziębice**

Adres e-mail: [wrzazi@praca.gov.pl](mailto:wrzazi@praca.gov.pl),

Telefon - Sekretariat: (74) 8191447, Fax: (74) 8191443

Adres: 57-220 Ziębice, ul. Wojska Polskiego 3a

#### **44. PUPF Świebodzice**

e-mail: [wrsww@praca.gov.pl](mailto:wrsww@praca.gov.pl), Telefon - Centrala: (74) 8540577, Telefon -

Sekretariat: (74) 8540577, Telefon - Inne: (74) 8543696, Fax: (74) 8540577

Adres: 58160 Świebodzice, Browarowa 1

#### **45. PUPF Żmigród**

e-mail: [wrrzm@praca.gov.pl](mailto:wrrzm@praca.gov.pl), Telefon - Centrala: (71) 3853904, Telefon -

Sekretariat: (71) 3853904, Fax: (71) 3853904

Adres: 55-140 Żmigród, Zamkowa 2a

## **2. Centrum Integracji Społecznej**

Centrum Integracji Społecznej, ul. Strzegomska 49, pokój nr 18, 53-611

Wrocław, tel. 71 782-35-20/782-35-26, e-mail: [bezbarier@cis.wroclaw.pl](mailto:bezbarier@cis.wroclaw.pl),

[www.cis.wroclaw.pl](http://www.cis.wroclaw.pl)

Centrum realizuje projekty zwiększania szans wejścia na rynek pracy nieaktywnych zawodowo Osób również z doświadczeniem choroby psychicznej w wieku 15-64 lat poprzez działania z zakresu aktywizacji społecznej i zawodowej oraz organizację staży u pracodawców.

System kompleksowych szkoleń, warsztatów zawodowych, zajęć komputerowych oraz wsparcie specjalistów (m.in. doradców zawodowych i psychologów) pomaga zwiększyć kwalifikacje zawodowe uczestników i umożliwia im powrót na rynek pracy.

Centrum Integracji Społecznej specjalizuje się w pozyskiwaniu środków unijnych na działania z zakresu reintegracji społecznej i zawodowej osób niezatrudnionych. Prowadzone projekty są realizowane w imieniu Gminy Wrocław. Udział w szkoleniach jest bezpłatny. Więcej informacji na stronie [www.cis.wroclaw.pl](http://www.cis.wroclaw.pl)

W 2012 r. realizowane są następujące projekty:

- Praca bez barier-Celem projektu jest aktywizacja zawodowa i społeczna niezatrudnionych, niepełnosprawnych mieszkańców Wrocławia,
- Edukacja i praca bez barier- Celem projektu jest aktywizacja zawodowa i społeczna oraz wyrównywanie szans edukacyjnych młodych, niepełnosprawnych mieszkańców Wrocławia
- Do zatrudnienia 1 krok-Celem głównym projektu jest zwiększenia szans na zatrudnienie 120 niezatrudnionych mieszkańców Wrocławia.

Centrum Integracji Społecznej

ul. Strzegomska 49, 53-611 Wrocław  
tel. 71 782 35 11, tel./fax 71 782 35 12 [www.cis.wroclaw.pl](http://www.cis.wroclaw.pl)

**3. Centra Informacji i Planowania Kariery Zawodowej** Dolnośląskiego Wojewódzkiego Urzędu Pracy (DWUP) świadczą usługi bezpłatnego poradnictwa zawodowego i informacji zawodowej dla wszystkich osób dorosłych w tym osób niepełnosprawnych – DWUP posiada Certyfikat „Urząd Przyjazny Niepełnosprawnym” .

1. Centrum Informacji i Planowania Kariery Zawodowej we Wrocławiu

al. Armii Krajowej 54, 50-541 Wrocław, tel. 71 39 74 314, 71 39 74 316, e-mail: [wroclaw.ciz@dwup.pl](mailto:wroclaw.ciz@dwup.pl), [www.dwup.pl](http://www.dwup.pl)

2. Centrum Informacji i Planowania Kariery Zawodowej w Wałbrzychu

ul. Ogrodowa 5b, 58-306 Wałbrzych, tel. 74 88 66 539, e-mail: [walbrzych.ciz@dwup.pl](mailto:walbrzych.ciz@dwup.pl), [www.dwup.pl](http://www.dwup.pl)

3. Centrum Informacji i Planowania Kariery Zawodowej w Jeleniej Górze

ul. Wojska Polskiego 18, 58-500 Jelenia Góra, telefon: 75 75 451 70, e-mail: [jeleniagora.ciz@dwup.pl](mailto:jeleniagora.ciz@dwup.pl), [www.dwup.pl](http://www.dwup.pl)

4. Centrum Informacji i Planowania Kariery Zawodowej w Legnicy

pl. Słowiański 1, 59-220 Legnica, telefon: 76 85 03 410, e-mail: [legnica.ciz@dwup.pl](mailto:legnica.ciz@dwup.pl), [www.dwup.pl](http://www.dwup.pl) .

Doradcy zawodowi zatrudnieni w CiPKZ świadczą także usługę poradnictwa zawodowego na odległość, w ramach której prowadzą tzw. dyżur online (obsługa klientów za pomocą poczty elektronicznej, telefonu, skype oraz gg). Adres strony [www: www.poradnictwonaodleglosc.dwup.pl](http://www.poradnictwonaodleglosc.dwup.pl)

**Ponadto Osoby Niepełnosprawne mogą uzyskać pomoc w takich placówkach jak:**

1. **MOZiRON**- Miejski Ośrodek Zatrudnienia i Rehabilitacji Osób Niepełnosprawnych- szkolenia dla osób niepełnosprawnych, dotacje na rozpoczęcie działalności gospodarczej: Wrocław, ul. G. Zapolskiej 4, pok. 341,342,353, tel. 71 78 45 761.

2. **KAZON**- Klub Aktywnych Zawodowo Osób Niepełnosprawnych- formy rehabilitacji społecznej i zawodowej, pomoc osobom niepełnosprawnym w powrocie na rynek

pracy, informacje o możliwości zatrudnienia osób niepełnosprawnych w krajach Unii: Wrocław, ul. Jedności Narodowej 121, telefon: 71 32 28 444, e-mail: [kazon.wroclaw@zoron-equal.pl](mailto:kazon.wroclaw@zoron-equal.pl)

**3.PFRON-** Państwowy Fundusz Rehabilitacji Osób Niepełnosprawnych- rehabilitacja zawodowa i społeczna osób niepełnosprawnych, przystosowanie i wyposażenie nowych i istniejących miejsc pracy dla osób niepełnosprawnych, Wrocław, ul. Szewska 6/7, telefon: 071 346 74 40, e-mail: [wroclaw@pfron.org.pl](mailto:wroclaw@pfron.org.pl)

**4.WSON-** Wrocławski Sejmik Osób Niepełnosprawnych, Wrocław, ul. Św. Antoniego 36/38, telefon: 071 344 17 34, e-mail: [wson@wson.wroc.pl](mailto:wson@wson.wroc.pl), [www.wson.wroc.pl](http://www.wson.wroc.pl).

**5.POPON-** Polska Organizacja Pracodawców Osób Niepełnosprawnych, 54-425 Wrocław ul. Traktatowa 1, wejście A, pok. 40, telefon: 71 785 19 81 fax: 71 785 19 80, e-mail: [popon@popon.pl](mailto:popon@popon.pl), [www.popon.pl](http://www.popon.pl).

### III. Akty prawne dotyczące ochrony zdrowia psychicznego

1. Ustawa z dnia 19 sierpnia 1994 r. o ochronie zdrowia psychicznego (tekst jednolity w obwieszczeniu marszałka Sejmu RP, Dz. U. Nr 231, poz. 1375),
2. Rozporządzenie Ministra Zdrowia i opieki społecznej z dnia 4 sierpnia 1995 roku w sprawie wykazu świadczeń zdrowotnych wymagających odrębnej zgody pacjenta lub jego przedstawiciela ustawowego (Dz. U. z dnia 30 sierpnia 1995 r.),
3. Rozporządzenie Ministra Zdrowia i Opieki Społecznej z dnia 23 sierpnia 1995 r. w sprawie sposobu stosowania przymusu bezpośredniego (Dz.U.95.103.514),
4. Rozporządzenie Rady Ministrów z dnia 20 sierpnia 1996 roku w sprawie sposobu organizowania i prowadzenia działalności w dziedzinie promocji zdrowia psychicznego i zapobiegania zaburzeniom psychicznym. (Dz. U. z dnia 23 września 1996 r.).
5. Rozporządzenie Rady Ministrów z dnia 28 grudnia 2010 r. w sprawie Narodowego Programu Ochrony Zdrowia Psychicznego (Dz. U. z 2011 r. Nr 24, poz. 128).