
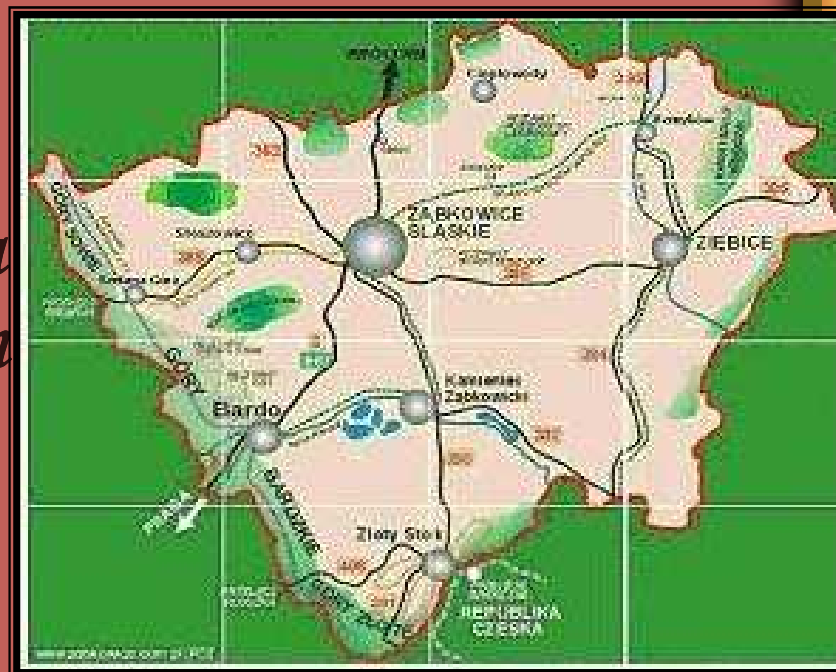
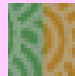
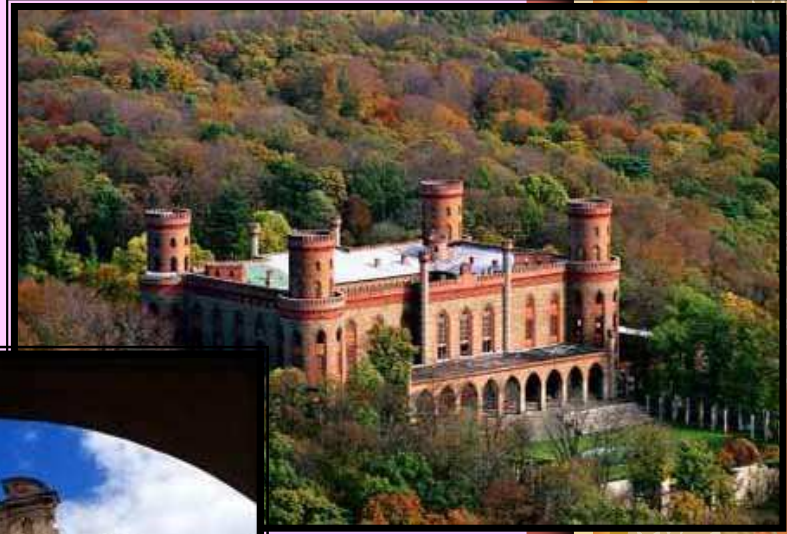


GMINA KAMIENIEC ZĄBKOWICKI

 *Gmina Kamieniec Ząbkowicki leży w województwie dolnośląskim, położona jest między Obniżeniem Ząbkowickim, Przedgórzem Paczkowskim oraz Górami Bardzkimi i Złotymi.*



 *Teren gminy jest bardzo malowniczy o nieprzeciętnych walorach krajobrazowych.*




PALAC

■ Zespół pałacowy w Kamieńcu
Ząbkowickim jest neogotycką
perłą architektury, którą
zawdzięczamy

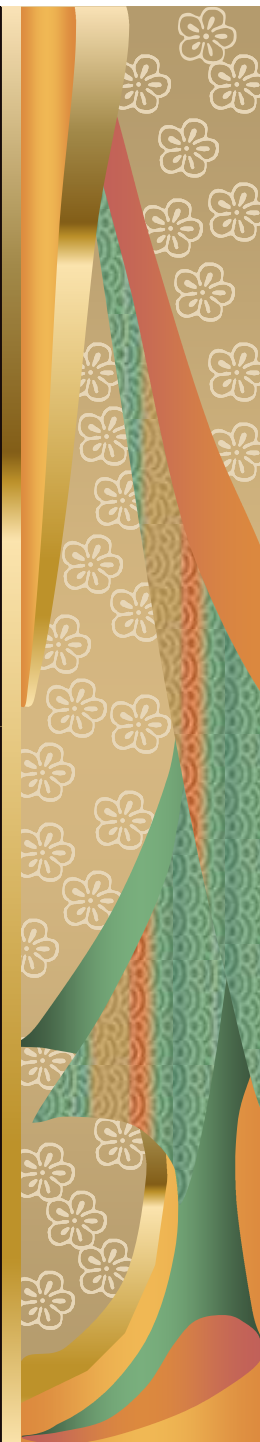
księżniczce
Mariannie
Orańskiej.

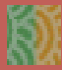


 *Nasz projekt
ma na celu
odbudowanie
części tego
kompleksu, aby
przywrócić jego
pierwotny
wygląd...*

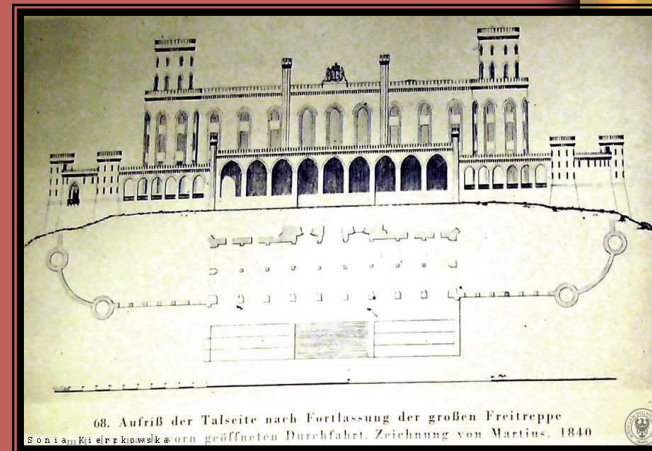


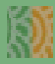
*...oraz zwiększyć
atrakcyjność
turystyczną
naszej gminy*




 Zabudowania te, choć niedoceniane są ważną częścią zespołu pałacowego.

Wybudowane na podstawie projektów Karola Fryderyka Schinkela, są prawdziwą ozdobą pałacowych ogrodów. Mieszczący się nieopodal staw był niezaprzeczalną atrakcją tego miejsca



 *Budynki w
których niegdyś
mieszkała
służba oraz
pobliski staw, w
ostatnich latach
zostały bardzo
zaniedbane...*

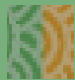


 *Dzisiaj mieszczą się tam mieszkania komunalne choć nie sprzyja to renowacji i ochronie tego cennego zabytku...*



■ *W czasach świetności
znajdowało się tam wiele
cennych dzieł sztuki, które
teraz wymagają
niezwłocznej
konserwacji...*




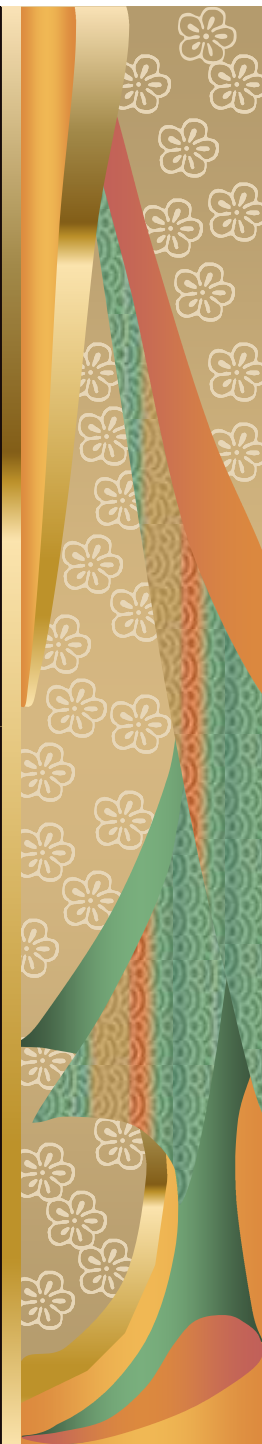
 *Na uwagę zasługują
również niebanalne
fontanny...*

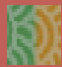


*...niestety dziś po fontannach zostały
tylko kamienie porośnięte
trawą...*




 *W czasie spacerów parkowymi alejkami
narodził się pomysł na zagospodarowanie tych
terenów. Postanowiliśmy w obiektach
podworskich utworzyć ośrodek rekreacyjno-
wypoczynkowy...*




 *W główny budynek zostanie gruntownie wyremontowany i przekształcony w hotel. W tym samym budynku będzie mieściła się restauracja. Zadbamy o to aby budowle zachowały swój pierwotny naturalny wygląd.*



 *Wieżyczka zostanie przekształcona na kawiarnie , gdzie w niedzielne popołudnia rodziny będą mogły odpocząć po trudach tygodnia. W podziemiach znajdzie miejsce wypożyczalnia sprzętu rekreacyjnego (rowery, rowery wodne, łódeczki, itp.)*



 Ciekawostką jest brukowany staw, z piękną fontanną pośrodku. Chcemy go wykorzystać do miejsca aktywnego wypoczynku. W okresie letnim będzie można pływać po nim łódką lub zażywać kąpieli, a w okresie zimowym jako lodowisko.



ERROR: ioerror
OFFENDING COMMAND: image
STACK: