



Politechnika Wroclawska

Kompleks Dydaktyczny: Zintegrowane Centrum Studenckie Politechniki Wroclawskiej

Dr inż. Krzysztof Rudno-Rudziński
Prorektor ds. studenckich

UMWD 27 czerwca 2007 r.



Politechnika Wroclawska

Politechnika Wroclawska w ZPORR



ZPORR
Zintegrowany Program
Operacyjny
Rozwoju Regionalnego

Budowa Kompleksu Dydaktycznego - Zintegrowane Centrum Studenckie Politechniki Wroclawskiej

*Realizacja projektu:
Politechnika Wroclawska*

27 czerwca 2005 r.



Zintegrowane Centrum Studenckie



1	Idea	wrzesień 2002
2	Decyzja + założenia	październik 2003
3	Konkurs architektoniczny	luty 2004
4	Projekt budowlany	lipiec 2004
5	Decyzja o rozdziale środków z ZPORR	wrzesień 2004
6	Przetarg na wykonanie	listopad 2004
7	Rozpoczęcie budowy	luty 2005
8	Podpisanie umowy o dofinansowanie ze ZPORR	maj 2005
9	Akt erekcyjny	lipiec 2005
10	Wiecha	grudzień 2005
11	Oddanie budynku przez wykonawcę	listopad 2006
12	Rozpoczęcie zajęć dydaktycznych	17.02.2007



Zintegrowane Centrum Studenckie



ZPORR

1.3. Rozbudowa i modernizacja infrastruktury służącej wzmacnianiu konkurencyjności regionów

Działanie 1.3.1 - regionalna infrastruktura edukacyjna



Zintegrowane Centrum Studenckie



Budżet (2005)

- Koszt planowany - 34,5 mln PLN (ca. 7 mln euro)
- Wnioskowane dofinansowanie z EFRR - 75%
- Własne środki Uczelni - 25%
- Koszt aktualny - 47,2 mln PLN
- Środki własne - 21,3 mln PLN (w tym 4,4 mln z MENiS)
- Realne dofinansowanie - 54,2 %

Budżet (2007)

- ✓ Całkowita wartość Projektu - 48,5 mln PLN
- ✓ Całkowite wydatki kwalifikowalne - 46,5 mln PLN
- ✓ Dofinansowanie z EFRR w ramach ZPORR 25,9 mln PLN
- ✓ ~55,69% wydatków kwalifikowanych



Zintegrowane Centrum Studenckie



Wskaźniki Produktu

- Liczba budynków dydaktycznych - 1 budynek (dwa skrzydła)
- Powierzchnia dydaktyczna budynku - 16.604 m²

Wskaźniki Rezultatu

- Liczba nowych miejsc w salach wykładowych i seminaryjnych: 1677
- Zwiększenie liczby punktów dostępu do internetu: >20%
- Zwiększenie liczby dużych sal wykładowych (>100 osób): >40%



Zintegrowane Centrum Studenckie



Wskaźniki oddziaływania

- Liczba osób regularnie korzystających z ZCS po 2 latach: 1826, w tym 1707 studentów i 119 pracowników
- Podniesienie atrakcyjności PWr. jako uczelni technicznej w Polsce i za granicą



Politechnika Wroclawska

ZCS - The beginning of the building



ZPORR

Zintegrowany Program
Operacyjny
Rozwoju Regionalnego





Zintegrowane Centrum Studenckie



Powierzchnia całkowita netto - 16,6 tys.m², 79,6 tys.m³, 1+5 kond.

- 8 sal wykładowych dla 80-300 osób
- 14 sal seminaryjnych dla 30 osób
- 15 sal na zajęcia laboratoryjne z fizyki
- pracownie dydaktyczne informatyki 5x15 osób
- sala komputerowa 24 h dla 40 osób
- sala do samodzielnej nauki dla 86 osób
- 4 sale do nauki i konsultacji
- czytelnia multimedialna dla 50 osób
- 23 sale i pomieszczenia dla samorządu studenckiego oraz organizacji naukowych, społecznych i kulturalnych
- Biuro Obsługi Studentów
- pokój nauczycielski
- bufet, bar kawowy, punkty usługowe, kiosk, pokoje dla pracowników



ZCS - budynek dla studentów



- 1) dydaktyka: **Studium Kształcenia Podstawowego** dla studentów pierwszego roku wszystkich wydziałów Politechniki
- 2) nauka własna + konsultacje
- 3) samorząd + koła naukowe + organizacje studenckie
- 4) usługi dla studentów: podstawowe i specjalistyczne



jakub.s - wroclaw.dolny.slask.pl



Politechnika Wroclawska





Politechnika Wroclawska







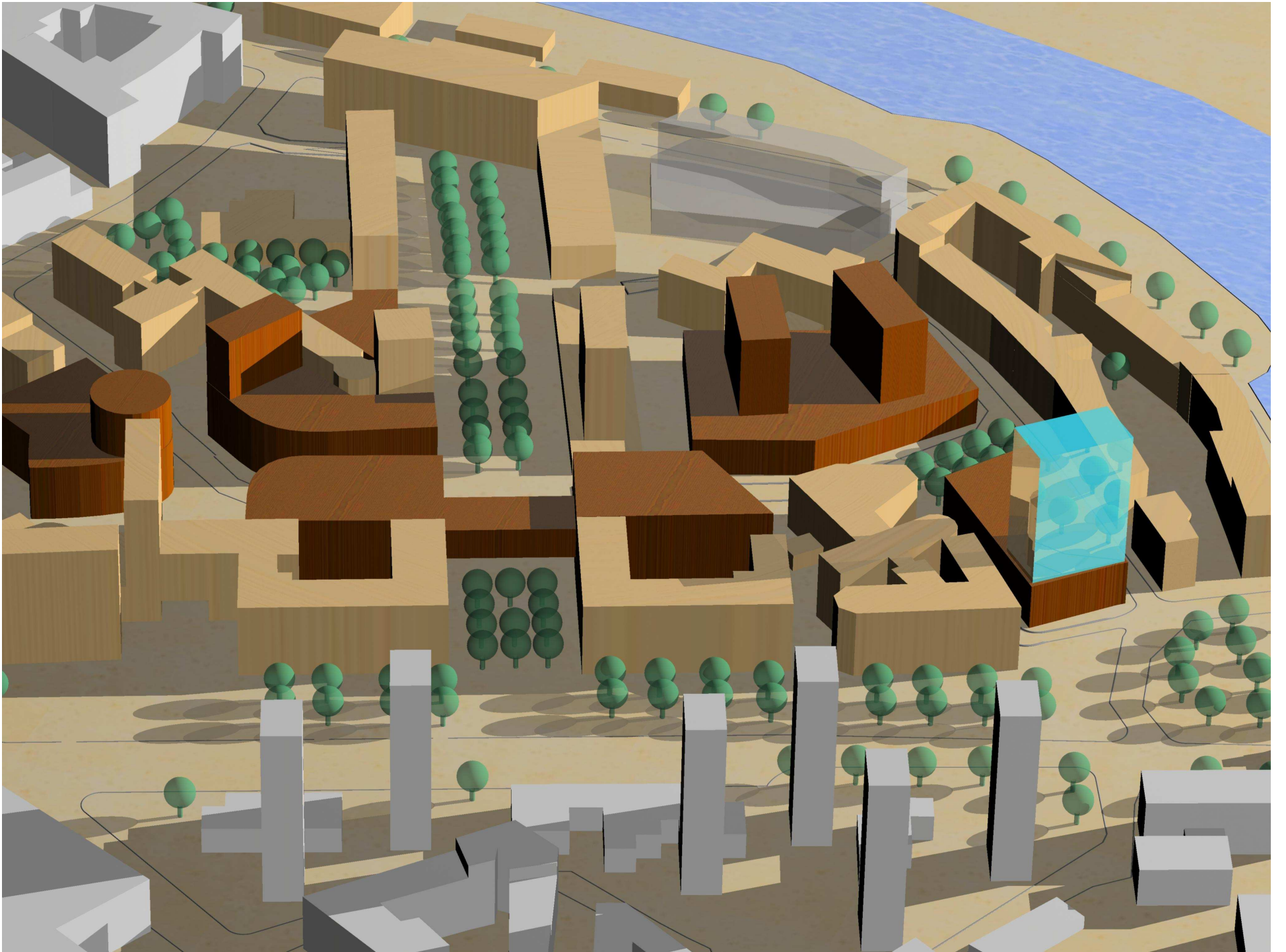
Politechnika Wroclawska





Politechnika Wroclawska







Zintegrowane Centrum Studenckie



Cele strategiczne projektu (2005)

- Podniesienie rangi PWr. w środowisku społeczno-ekonomicznym Dolnego Śląska poprzez wzmocnienie jej potencjału dydaktycznego
- Podniesienie rangi PWr. w Europejskim Obszarze Szkolnictwa Wyższego (EHEA)
- Poprawa warunków kształcenia celem przygotowania wysoko wykwalifikowanych kadr zdolnych do budowania konkurencyjnej gospodarki regionalnej



Strategia: konkurencyjność



- ❖ Konkurencyjność w obszarze szkolnictwa wyższego
 - krajowa
 - europejska
 - globalna

- ❖ Konkurencyjność gospodarki regionalnej
 - kształcenie specjalistów - metody i formy kształcenia



Zintegrowane Centrum Studenckie



Cele operacyjne projektu (2005)

- Poprawa jakości procesu nauczania
- Poprawa efektywności procesu nauczania
- Poprawa efektywności ekonomicznej procesu nauczania
- Tworzenie warunków do wprowadzenia *studium generale*
- Poprawa warunków indywidualnego rozwoju studentów i ich dostępu do wiedzy
- Zachęcenie większej liczby młodych ludzi do studiowania przedmiotów technicznych i inżynierskich
- Rozwój kształcenia ustawicznego
- Rozwój kształcenia na odległość



Studium Kształcenia Podstawowego



Rekrutacja na Politechnikę Wroclawską od r. ak. 2006/2007:

- tradycyjna - na poszczególne kierunki studiów
- na stacjonarne „studia na Politechnice”, czyli bez wyboru wydziału i kierunku studiów



Studium Kształcenia Podstawowego



1 października 2006 na SKP rozpoczęło studia 250 osób

czerwiec 2007: 12 % kandydatów na PWr. chce studiować na
Studium Kształcenia Podstawowego



Studium Kształcenia Podstawowego



1. Studenci PWr. przyjęci bez wyboru wydziału i kierunku studiów studiują w SKP według indywidualnych planów studiów i programów nauczania
2. Student SKP samodzielnie układa swój plan i program na dany semestr, korzystając w tym:
 - z oferty SKP w zakresie kursów podstawowych, ogólnych oraz wybranych kursów kierunkowych
 - z kursów kierunkowych organizowanych przez wydziały.
3. Warunkiem przejścia studenta SKP na wybrany wydział i kierunek studiów jest spełnienie z góry określonych wymagań



 HOME PAGE
 RESEARCH
 ACADEMIC PROGRAMMES
 INTERNATIONAL SCOPE
 CORPORATE WORLD
 EVENTS

New Training for Engineers at Centrale, beginning in September. The Centrale Engineer: Leader, Innovator, Entrepreneur

(following the previous page)

The current system of two years of core courses followed by one year of professionalisation will give way to a flexible curriculum that enables students to customise their programmes from the very first year and to take an active role in shaping their own training.

Centrale's class of 2010, which will arrive on campus for the first time in September, will begin with two semesters of core courses, to acquire the basic science skills mastered by all Centrale engineers. This will be followed by a second year in which students have considerable leeway to customise their curriculum through the choice of elective classes, and a third year devoted to in-depth study, professionalisation and the acquisition of an internationally competitive level of maturity and mastery. Last but not least, students may take a one-year break at the end of their second year, to go abroad, to do an internship, or to undertake an individual project.

► Contact:

Dean of studies
direction.etudes@ecp.fr





ZCS bazą dla nowych rozwiązań dydaktycznych



- Wdrożenie systemu nauczania wspomaganego ICT na I roku studiów na SKP i wydziałach Uczelni:
 - zajęcia na dwóch poziomach
 - regularne e-sprawdziany
 - konsultacje – „matematyk pierwszego kontaktu”
 - e-repetytorium z zakresu liceum
 - poradnictwo edukacyjne



Studium Kształcenia Podstawowego



- Od roku akademickiego 2007/2008 SKP organizatorem zajęć z matematyki, fizyki, informatyki dla całej Uczelni



Samorząd i organizacje studenckie



- ❖ **Samorządy: studentów i doktorantów**

- ❖ **129 organizacji uczelnianych i akredytowanych:**
 - 92 Koła Naukowe (w tym 13 międzywydziałowych)
 - 25 uczelnianych organizacji studenckich
 - 12 stowarzyszeń akredytowanych w PWr.



Politechnika Wrocławska

„Wielka przeprowadzka”

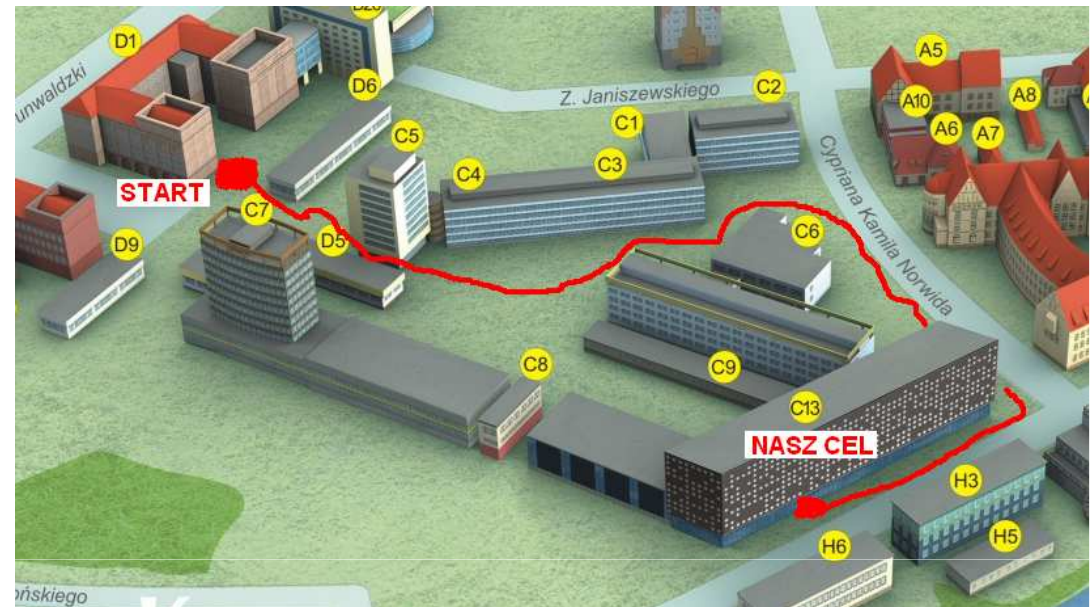
Organizacji studenckich

20.02. (Wtorek) godz. 11:00

Wyruszamy z przed budynków D5- D6

Wielki korowód z „tobołkami”
zmierający do C-13

Trasa: przechodzimy chodnikami
pomiędzy budynkami na mapce.



Ok. godz. 17:00 *Samorząd Studencki* zaprasza na wieczorek
integracyjny do nowej siedziby.

Wspólny budynek - wspólna praca!

Kontakt:

Krzysztof Cegłowski

krzysztof.ceglowski@samorzad.pwr.wroc.pl

tel. 692186025

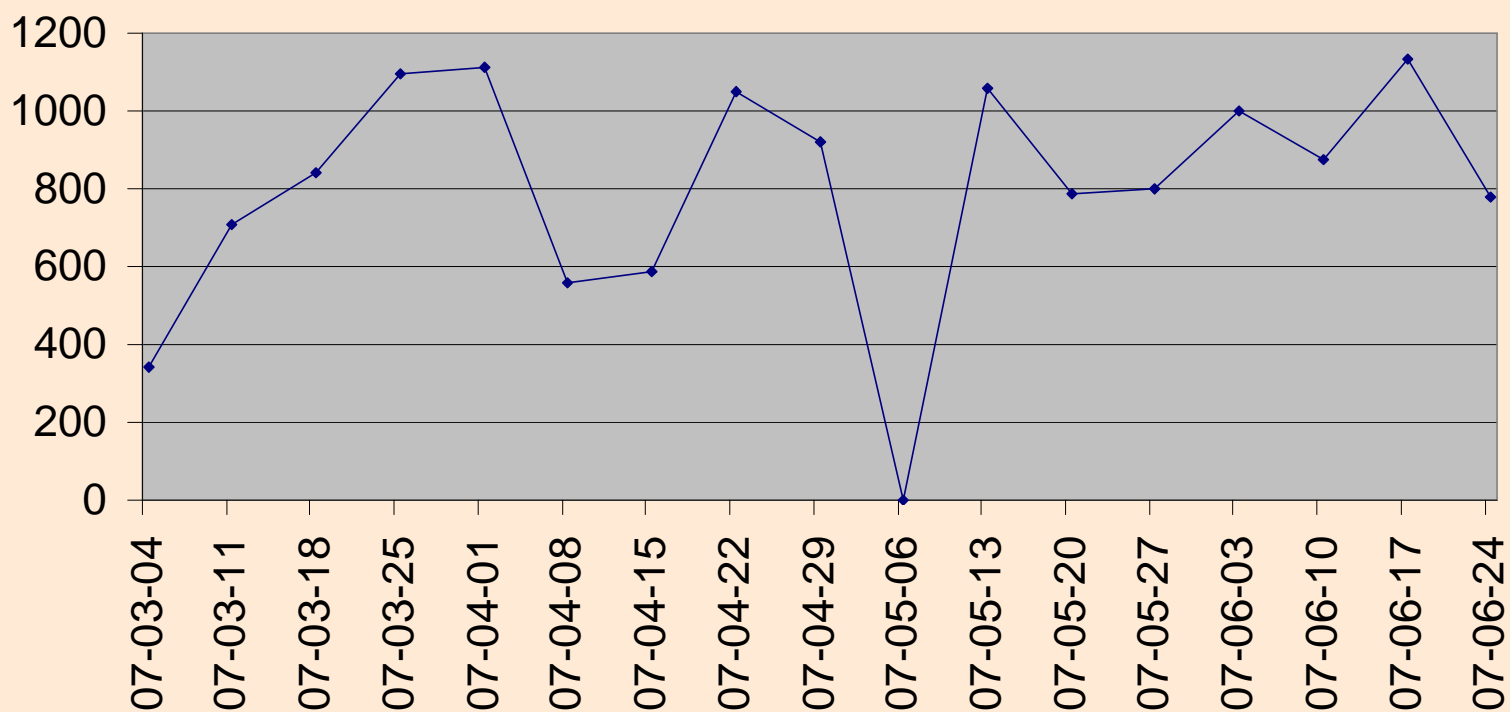


Monitorowanie wskaźników



Pracownia komputerowa 24h (sala 1.10)

Liczba odwiedzin w kolejnych tygodniach - suma





Zarządzanie projektem



Komitet Sterujący:

- **Koordynator** - Prorektor ds. organizacji, prof. Ernest Kubica
- **Reprezentant użytkown.** - Prorektor ds. stud., dr K. Rudno-Rudziński
- **Sprawy finansowe** - Kwestor, mgr Alicja Maniak
- **Nadzór inwestorski** - Z-ca Kanclerza ds. techn. mgr inż. Maciej Ostrowski

Komitet Zarządzający:

- **(Inż. Kontraktu) Kier. Zesp. Centr. Inwest.** - mgr inż. Sylwia Urbaniak
- **Przedstawiciel kwestury** - Wiesława Sikora
- **Przedstawiciel Biura Promocji** - mgr Paweł Czuma

Realizacja

- **projektant:** „Manufaktura” - dr arch. Bogusław Wowrzeczka
- **wykonawca:** WARBUD S.A. - mgr inż. Maciej Zalesiński
- **insp. nadzoru:** mgr inż. Dariusz Irzyk - branża budowl., inż. Helena Elżbieta Madryas - branża sanitarna, inż. Kazimierz Fryc - branża elektryczna
- konsultanci z Politechniki Wrocławskiej



Podsumowanie



- 1. Cele i wskaźniki zostały osiągnięte**
- 2. Profesjonalizm i życzliwość ze strony UMWD**
- 3. Trudna współpraca z DUW w r. 2005**
- 4. Determinacja władz PWr.**
- 5. Sprzyjający czas i okoliczności**



KONIEC



ZPORR
Zintegrowany Program
Operacyjny
Rozwoju Regionalnego

Dziękuję za uwagę