

# IV Polski Kongres Odnowy Wsi



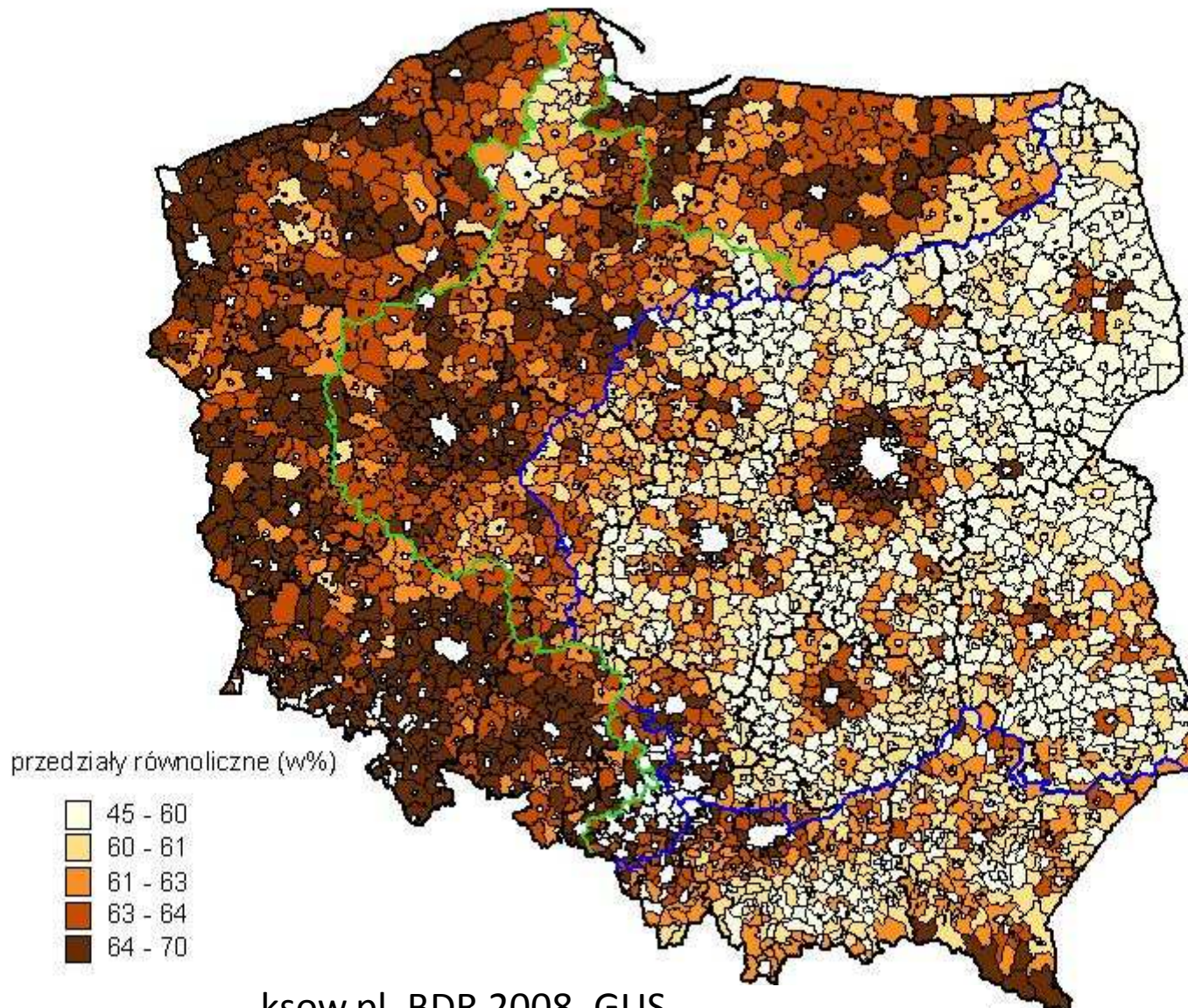


# Dolnośląska wieś - zasoby

- **2 876 tys.** mieszkańców Dolnego Śląska z czego **855 tys.** (29,7% ) mieszka na wsi
- 2571 miejscowości wiejskich
- **2300** sołtysów z tego **870** to kobiety
- **19,9** tys. km<sup>2</sup> Dolny Śląsk, w tym 60% powierzchni stanowią obszary wiejskie
- 335 osób we wsi (maksimum 840 Małopolska, minimum 120 Podlasie)
  - Przeciętna długość życia na wsi:
    - Kobiety 80 lat
    - Mężczyźni 70 lat
      - Główna przyczyna znow – choroby układu krążenia - 50%
- 133 gminy wiejskie i miejsko-wiejskie

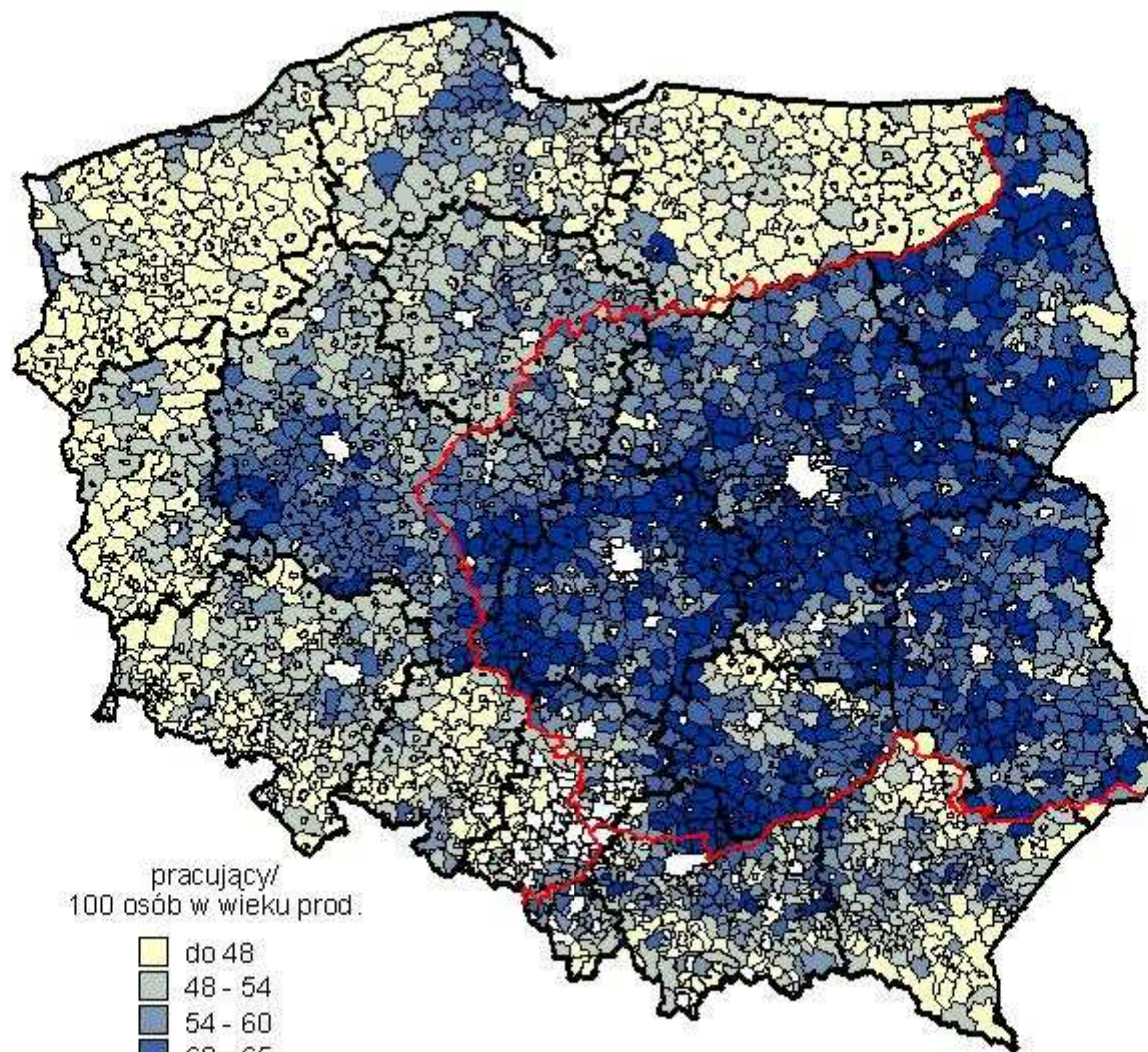
# Odsetek osób w wieku produkcyjnym

*(potencjał zasobów pracy)*



ksow.pl, BDR 2008, GUS

# Wskaźnik zatrudnienia ludności w wieku produkcyjnym (2002 r.)



pracujący/  
100 osób w wieku prod.

- do 48
- 48 - 54
- 54 - 60
- 60 - 65
- 65 i więcej

średnia 56,2

ksow.pl, GUS

# Dolnośląska wieś

- Saldo migracji na wieś + 5 tys. osób; ubytek w miastach – 3,8 tys. osób
- Przeciętny dochód miesięczny rozporządzalny na wiejskie gospodarstwo domowe: 3,15 tys. zł [rodziny rolników 3,8 tys. zł]
  - 206 tys. osób w gospodarstwach, ale 68 tys. faktycznie pracujących w rolnictwie (2009 r.)
  - 561 tys. [66%] mieszkańców w wieku produkcyjnym
  - 51 tys. bezrobotnych na wsi (głównie młodzi mężczyźni, do 34 r.ż.)
  - Wg OECD sytuacja dzieci na polskiej wsi najgorsza wśród 32 państw Europy [wg UNICEF jesteśmy na 21 miejscu] – 2 mln dzieci w biedzie – ile na Dolnym Śląsku?

Miejsce, gdzie wsi już nie ma



# Odnowa Wsi –odpowiedzią na wyzwania współczesności

Dobra publiczne: krajobraz, przyroda, powietrze, woda....





# Kultura materialna



Bożków – pałac rodziny von Magis, budowa 1871-1891

# Kultura niematerialna

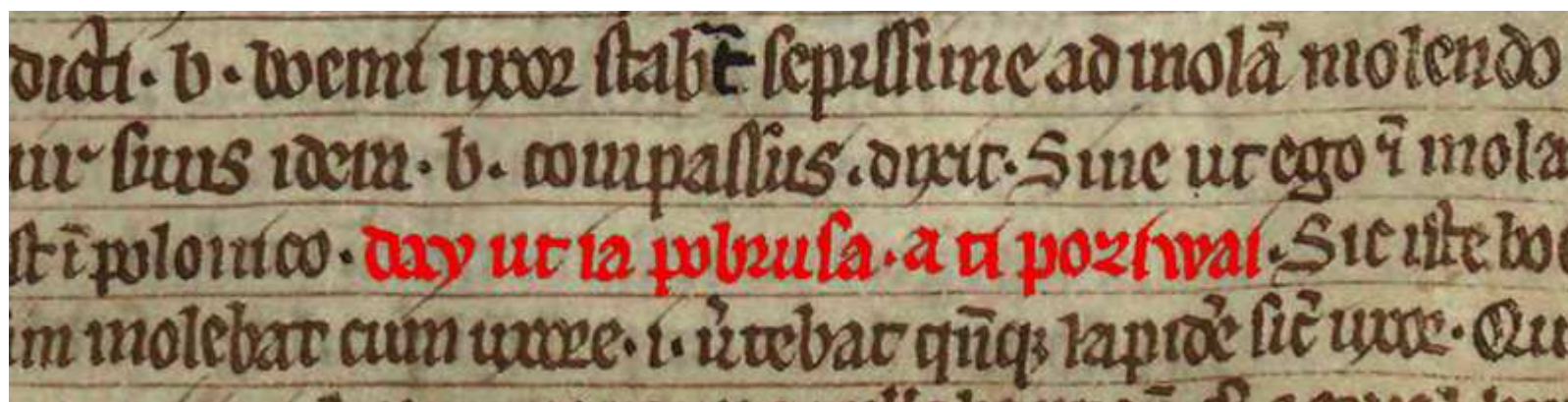


# Usługi dla zdrowia



# Historia odnowy wsi na Dolnym Śląsku

- Krajów koło Legnicy – stosuje metodę od ponad 30 lat
- Nowy Gierałtów – formalnie od 2002 roku
- Gmina Dzierżoniów od 2003 roku
- Samorząd Województwa **od 2009 roku**
  - Dwa kongresy regionalne: Książ 2009 i Kliczków 2010
  - Trzydziestu kilku moderatorów
  - Ponad 25% wsi w programie
  - System wsparcia



1270 rok. „Gdy zaś tam przez pewien czas przemieszkiwał, pojął za żonę córkę jakiegoś kleryka, chłopkę grubą i zupełnie niezdarną. Lecz trzeba wiedzieć, że za owych dni były tu w okolicy młyny wodne ogromnie rzadkie, przeto żona tego Bogwała Czecha stała bardzo często przy żarnach mieląc. Litując się nad nią mąż jej Bogwał mówił: "Sine, ut ego etiam molam" – to jest po polsku: "Daj, ać ja pobruszę, a ty poczynywaj!" Tak ów Czech na zmianę mełł z żoną i często obracał kamień tak jak żona.”

# Cele odnowy wsi

- Przyspieszenie rozwoju
- Pomnożenie kapitału: materialnego i ludzkiego!
- Zachowanie dóbr publicznych, kultury materialnej i niematerialnej
- Rozwój demokracji i samorządności
- Rozwój działalności charytatywnej i wolontariatu
- Wyższa jakość przedsięwzięć (projektów)



# O pieniądzach...

- UE, PROW 2007-2013, Odnowa i Rozwój Wsi, ok. 20 zł na mieszkańca na rok, cały PROW – ok.100 zł
- Samorząd Województwa, ok. 3 zł na mieszkańca na rok
  - Mała Odnowa Wsi
  - Przedsięwzięcia Promujące Odnowę Wsi



- Duże rezerwy w pracy własnej i własnych budżetach. Np.: oszczędność 1 paczki papierosów miesięcznie daje większe kwoty niż pomoc UE.



# Gminy – najważniejszy gracz!

- Gmina zyskuje, gdyż ma wieś silniejszą pod każdym względem
- Wioski zyskują, gdyż rozwijają się szybciej
- System wsparcia:
  - Finansowy
  - Edukacyjny
  - Ekspercki
  - Administracyjny
  - Motywacyjny



Sołtys, XVI rycina

# Synergia, czyli mnożenie

- Wiedza: jak? – mnoży się przez przykład
- Wiedza: co? – przez kontakt bezpośredni
- Wiedza: skąd fundusze? – głównie UE i samorzady
- Pieniądze mnożą się przez pracę własną
  
- Wsparcie Uczelni:
  - Uniwersytet Przyrodniczy we Wrocławiu
  - Uniwersytet Wrocławski
  
- Moderatorzy
  
- Doradztwo Rolnicze: DODR
  
- Współpraca wszystkich szczebli samorządu
- Synergicznie działające programy: sołeckie, gminne, powiatowe i wojewódzkie





# Odnowa Wsi, czyli...

- Przede wszystkim inwestycja w ludzi
- Lepsze zagospodarowanie przestrzenne, zachowany krajobraz, zabytki
- Partnerstwo wsi z miastem i światem
- Unikanie błędów w decyzjach i przedsięwzięciach
- Dodatkowe miejsca pracy
- Ciekawe miejsce do życia
- Kompleksowość działań





# Dziękuję za uwagę

dr inż. Bogusław Wijatyk

Dyrektor Departamentu Obszarów Wiejskich i Rolnictwa  
Urząd Marszałkowski Województwa Dolnośląskiego

[www.umwd.pl](http://www.umwd.pl)

E-mail: [boguslaw.wijatyk@dolnyslask.pl](mailto:boguslaw.wijatyk@dolnyslask.pl)