

**VII Kongres Odnowy Wsi**  
**04.12.2015**



Kliknij, aby zobaczyć wzorca  
podtytułu

**FUNDACJA PROPAGANDY SZTUKI**  
**PRZECZNICA 98, MIRSK**



# Rok założenia 2011

## Główne cele i formy działania

- 1. Propagowanie szeroko pojętej kultury i sztuki.**
- 2. Edukacja artystyczna dzieci, młodzieży oraz dorosłych.**
- 3. Propagowanie turystyki i rozwoju regionalnego.**
- 4. Ochrona dziedzictwa i dóbr narodowych.**
- 5. Współpraca międzyregionalna i międzynarodowa w zakresie kultury i sztuki.**



# Projekt z LGD Partnerstwo Izerskie PROW 2007-2013 „Tradycje Turystyczne Przecznicy- ścieżka edukacyjna”

- Realizacja projektu studentów Uniwersytetu Artystycznego w Poznaniu
- Ścieżka edukacyjna składa się z 10 punktów informacyjnych w formie plansz i modułu rozbudowanego z mapą punktów, informacją o kopalni Anna Maria i procesie wydobywania kobaltu.
- Punkty z planszami dotyczą najważniejszych miejsc historycznych Przecznicy: Domu Turysty, pensjonatów, Jelenich Skał, szkoły, mleczarni itd.



Wsieli Mirska 19

ze Świątynią Wang, Świeradów Zdrój oraz dzięki uprzejmości Gminy Mirsk, mieli możliwość nocnej eksploracji kopalni św. Jana w Krobiocy. Tematem pleneru było światło oraz cień wobec struktury, obiektu i detalu w otaczającej przestrzeni. Powstało kilkadziesiąt prac w technice fotograficznej, rysunkowej oraz malarskiej, przez pejzaże, grupy oraz pojedyncze obiekty architektoniczne, z ich relacjami w stosunku do otoczenia w kontekście działania światła, po struktury i detale przedmiotów oraz żywych modeli, zarejestrowanych w reporterskim obiektywie.

\*\*\*

W dniach 7-11 kwietnia 2014 r. w ramach porozumienia pomiędzy Gminą Mirsk, Fundacją Propagandy Sztuki a Uniwersytetem Artystycznym w Poznaniu, w Przecznicy, przebywali studenci Laboratorium designu interdyscyplinarnego na Wydziale Architektury i Wzornictwa (prowadzący dr Michał Filipiak ad.) oraz Pracowni grafiki informacyjnej na Wydziale Grafiki i Komunikacji Wizualnej (prowadząca dr hab. Lucyna Talejko-Kwiatkowska, asystentka mgr Agata Kulezyk).

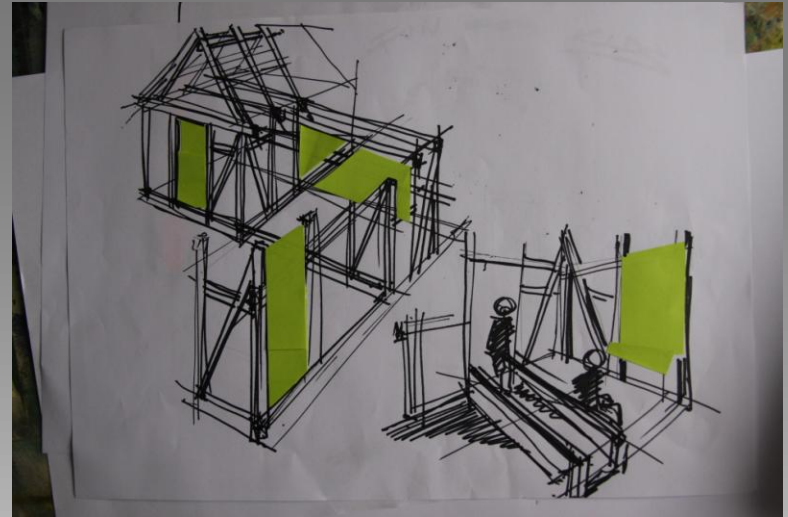
Podsumowanie pobytu i oglądanie efektów pracy nad projektem

Wizualizacja jednego z elementów ścieżki. Prace do projektu zastrzeżone. Kopiuwanie i wykorzystywanie przez osoby trzecie zabronione.

Piętnastu młodych, zdolnych ludzi pracowało nad stworzeniem wizualizacji i gotowego do realizacji projektu ścieżki dydaktyczno - informacyjnej w Przecznicy, dlatego ich pobyt sfinansowała gmina. Ścieżka ta powstaje w ramach projektu „Przechcenica” w Górach Izerskich - rys historyczny a współczesność”. Będzie to system tablic i punktów informacyjnych, na których znajdą się opisy najważniejszych historycznie miejsc i budynków miejscowości. Studenci wraz z wykładowcami rozpoczęli od spaceru po wsi, by później w ciszy pensjonatu Ari Pension, przy komputerach i deskach kreslarskich tworzyć projekt. Do późnych godzin nocnych, krok po kroku powstawały piktogramy, mapa, tablice informacyjne ze zdjęciami oraz elementy przestrzenne, na których zostaną one umieszczone. Zimna i deszczowa pogoda nie zachęcała do spacerów, zresztą i tak przy tym nawale pracy nie można by było z niej skorzystać. Może następnym razem... Efekty pracy zobaczyliśmy 11 kwietnia br. Zaproszony na spotkanie Burmistrz Miasta i Gminy Mirsk bardzo pozytywnie wyraził się o wypracowanym projekcie i wyraził nadzieję, że uda się go zrealizować przy udziale środków zewnętrznych, o które będzie aplikowała Fundacja Propagandy Sztuki. D.W.



FUNDACJA PROPAGANDY SZTUKI

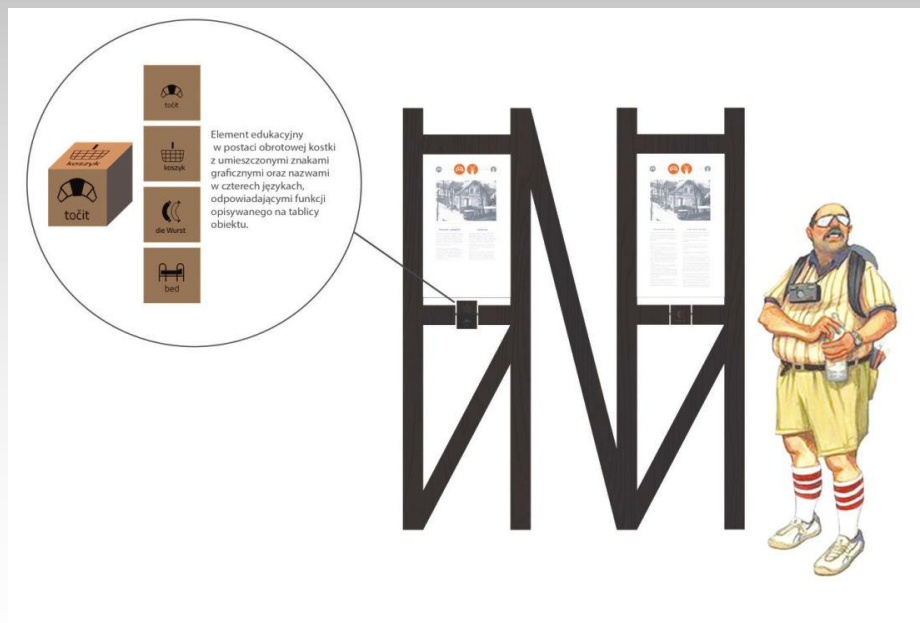








## Projekt studentów UAP Poznań





# Projekt z LGD Partnerstwo Izerskie PROW 2007-2013 „Tradycje Turystyczne Przecznicy- ścieżka edukacyjna”







# Projekt z LGD Partnerstwo Izerskie PROW 2007-2013 „Tradycje Turystyczne Przechnicy- ścieżka edukacyjna”







## Projekt z LGD Partnerstwo Izerskie Leader PROW 2007-2013

### „Wiata edukacyjna budowa- Galeria w Przestrzeni- Sołectwo Przecznicza.

- Wybudowanie wiaty edukacyjnej, miejsca spotkań mieszkańców i turystów na ścieżce turystycznej atrakcji sołectwa Przecznicza
- Podniesienie atrakcyjności oferty turystycznej
- W wiacie znajduje się piec chlebowy, grill, wędzarnia.
- Wiata miejsce do przeprowadzania warsztatów kulinarnych, artystycznych, promocji produktów lokalny
- Wiata wyposażona jest w ławki i stoły oraz historyczne przedmioty domowego użytku.
- W obrębie wiaty powstała Galeria w Przestrzeni z ekspozycją starych i współczesnych zdjęć Przeczniczy





**Projekt z LGD Partnerstwo Izerskie  
Leader PROW 2007-2013  
„Wiata edukacyjna budowa- Galeria w Przestrzeni-  
Sołectwo Przecznicza.**





**Projekt z LGD Partnerstwo Izerskie  
Leader PROW 2007-2013  
„Wiata edukacyjna budowa- Galeria w Przestrzeni-  
Sołectwo Przecznicza.**





**dziękujemy :-)**