



DOLNY ŚLĄSK

dobra perspektywa
www.dolnyslask.pl

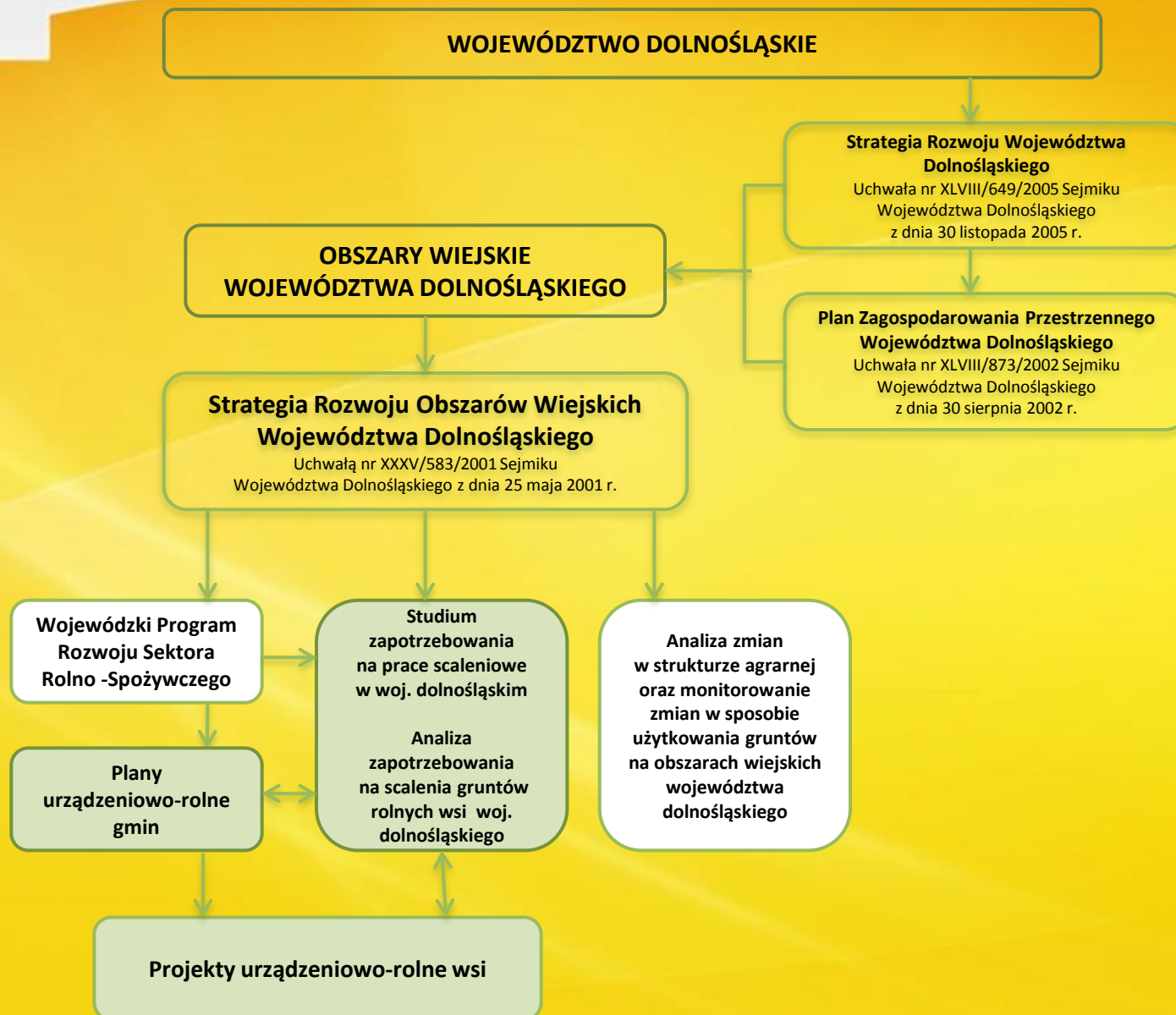


**DOLNY
ŚLĄSK**

**Programowanie i realizacja
nowoczesnych
prac urządzeniowo-rolnych
w
Województwie Dolnośląskim**

Wydział Geodezji i Kartografii UMWD

Wrocław, 19.05.2015r.



Plany urządzeniowo-rolne gmin

są rozwinięciem celów i zadań określonych w *Strategii Rozwoju Obszarów Wiejskich* i wspólnie z miejscowymi planami zagospodarowania przestrzennego wskazują kierunki rozwoju gminy i wsi.

Zawierają inwentaryzację stanu istniejącej przestrzeni wiejskiej, dzięki której możliwe jest określenie rodzaju i zakresu niezbędnych prac urządzeniowo-rolnych na objętym opracowaniem obszarze. Plany wskazują działania zmierzające do poprawy warunków życia na danym terenie, ochronę i kształtowanie środowiska przyrodniczego oraz określają koszty i źródła pozyskania pomocy finansowej na realizację założonych przedsięwzięć.

Plany są niezbędnym dokumentem wyjściowym przy opracowywaniu załączników do wniosków o dofinansowanie operacji prowadzonych w ramach programów unijnych.

Do dnia 31 grudnia 2010 r. *Plany urządzeniowo-rolne gmin* finansowane były w 80 % z Terenowego Funduszu Ochrony Gruntów Rolnych, a pozostałe 20% środków pochodziło z budżetu gminy.

Z dniem 31 grudnia 2010 r., na podstawie art. 23 *ustawy z dnia 27 sierpnia 2009 r. Przepisy wprowadzające ustawę o finansach publicznych (Dz. U. Nr 157, poz. 1241 z późn. zm.)*, uległ likwidacji Fundusz Ochrony Gruntów Rolnych, a zadania rządowe realizowane przez zlikwidowany fundusz celowy stały się, z dniem 1 stycznia 2011 r., zadaniami własnymi samorządu województwa.

W związku z powyższym *Plany urządzeniowo-rolne gmin* od 1 stycznia 2011 r. finansowane są w 100 % z budżetu Województwa Dolnośląskiego i realizowane przez Dolnośląskie Biuro Geodezji i Terenów Rolnych jako zadania własne Geodety Województwa - Wydziału Geodezji i Kartografii.



Powierzenie Geodecie Województwa – WGIK zadań z zakresu prowadzenia prac geodezyjno-urzędniowo-rolnych i koordynacji prac przygotowawczych do scaleń gruntów

UCHWAŁA NR 2421/III/09
ZARZĄDU WOJEWÓDZTWA DOLNOŚLĄSKIEGO
z dnia 10 LUTEGO 2009 r.

w sprawie powierzenia Geodecie Województwa - Wydziałowi Geodezji i Kartografii zadań z zakresu prowadzenia monitoringu prac geodezyjno - urzędniowo - rolnych i koordynacji prac przygotowawczych do scaleń gruntów, w celu pozyskania dofinansowania na realizację tych zadań w ramach programów unijnych

Na podstawie 41 ust. 1 ustawy z dnia 5 czerwca 1998 r. o samorządzie województwa (t.j. Dz. U. z 2001 r. Nr 142, poz. 1590 z późn. zm.) i art. 3 ust. 4 ustawy z dnia 26 marca 1982 r. o scalaniu i wymianie gruntów (t.j. Dz. U. 2003 Nr 178, poz. 1749 z późn. zm.) oraz art. 7c pkt 4 i 5 ustawy z dnia 17 maja 1989 r. – Prawo geodezyjne i kartograficzne (t.j. Dz. U. z 2005 r. Nr 240, poz. 2027 z późn. zm.), uchwala się co następuje:

§ 1. Powierza się Geodecie Województwa - Wydziałowi Geodezji i Kartografii prowadzenie monitoringu prac geodezyjno - urzędniowo - rolnych oraz koordynacji prac przygotowawczych do scaleń gruntów, w celu pozyskania dofinansowania na realizację tych zadań w ramach programów unijnych.

§ 2. Do zakresu prac wymienionych w § 1 należą:

- 1) monitoring prac geodezyjno - urzędniowo - rolnych w zakresie scaleń gruntów, umożliwiający diagnozę stanu i ocenę zapotrzebowania na wykonanie prac scaleniowych na terenie gmin województwa dolnośląskiego:
 - a) uzgadnianie z samorządami gminnymi wyboru obiektów wymagających przeprowadzenia scalenia gruntów, na podstawie planów urzędniowo – rolnych,
 - b) analiza i ocena materiałów geodezyjno - kartograficznych pod względem możliwości ich wykorzystania podczas tworzenia projektów scaleń,
 - c) prowadzenie zebrań informacyjnych z mieszkańcami wytypowanych wsi oraz potencjalnymi beneficjentami na temat zasad przeprowadzenia scalenia gruntów;
- 2) koordynowanie prac przygotowawczych:
 - a) zlecenie i koordynowanie prac jednostki wykonawczej - Dolnośląskiego Biura Geodezji i Terenów Rolnych, w zakresie prowadzenia prac przygotowawczych do scaleń gruntów realizowanych w ramach programów unijnych:
 - zlecenie opracowania i przekazania dokumentów niezbędnych do złożenia wniosku o dofinansowanie, tj. Założeń do projektu scalenia gruntów oraz Studium Środowiskowego,
 - zlecenie i koordynowanie wykonania podkładów geodezyjnych niezbędnych do realizacji scaleń gruntów (mapy szkieletowe),
 - koordynowanie sporządzenia harmonogramu rzeczowo - finansowego realizacji scaleń gruntów,
 - b) koordynacja prac technicznych niezbędnych do przeprowadzenia scalenia gruntów, w tym przygotowania dokumentów stanowiących załączniki do wniosku o pomoc oraz dokumentacji geodezyjno - kartograficznej niezbędnej do przeprowadzenia prac scaleniowych,
 - c) informowanie potencjalnych beneficjentów o warunkach koniecznych do rozpoczęcia realizacji scalenia gruntów oraz o ogólnych zasadach ubiegania się o dofinansowanie tych zadań ze środków unijnych,

- d) koordynowanie we współpracy z Wydziałem Rozwoju Obszarów Wiejskich planowania finansowego w zakresie realizacji scaleń gruntów w tym:
 - wnioskowanie do instytucji zarządzającej o środki finansowe zabezpieczające potrzeby województwa dolnośląskiego na prace geodezyjno - urzędniowo - rolne,
 - bieżące informowanie o programach umożliwiających dofinansowanie z funduszy unijnych projektów w zakresie scalania gruntów, przekazywanie dokumentów programowych, legislacji, a także informowanie o ewentualnych zmianach programowych,
 - przekazywanie informacji na temat planowanych terminów naboru wniosków o dofinansowanie i limitu dostępnych środków w danym naborze,
 - przekazywanie informacji o projektach skierowanych do realizacji wraz z ich harmonogramami rzeczowo - finansowymi, a także bieżące informowanie o zmianach i związanych z nimi przesunięciach w realizacji projektu.

§ 3. Wykonanie uchwały powierza się członkowi zarządu właściwemu do spraw geodezji.

§ 4. Uchwała wchodzi w życie z dniem podjęcia.

Marszałek
Województwa Dolnośląskiego
Marek Lapiński

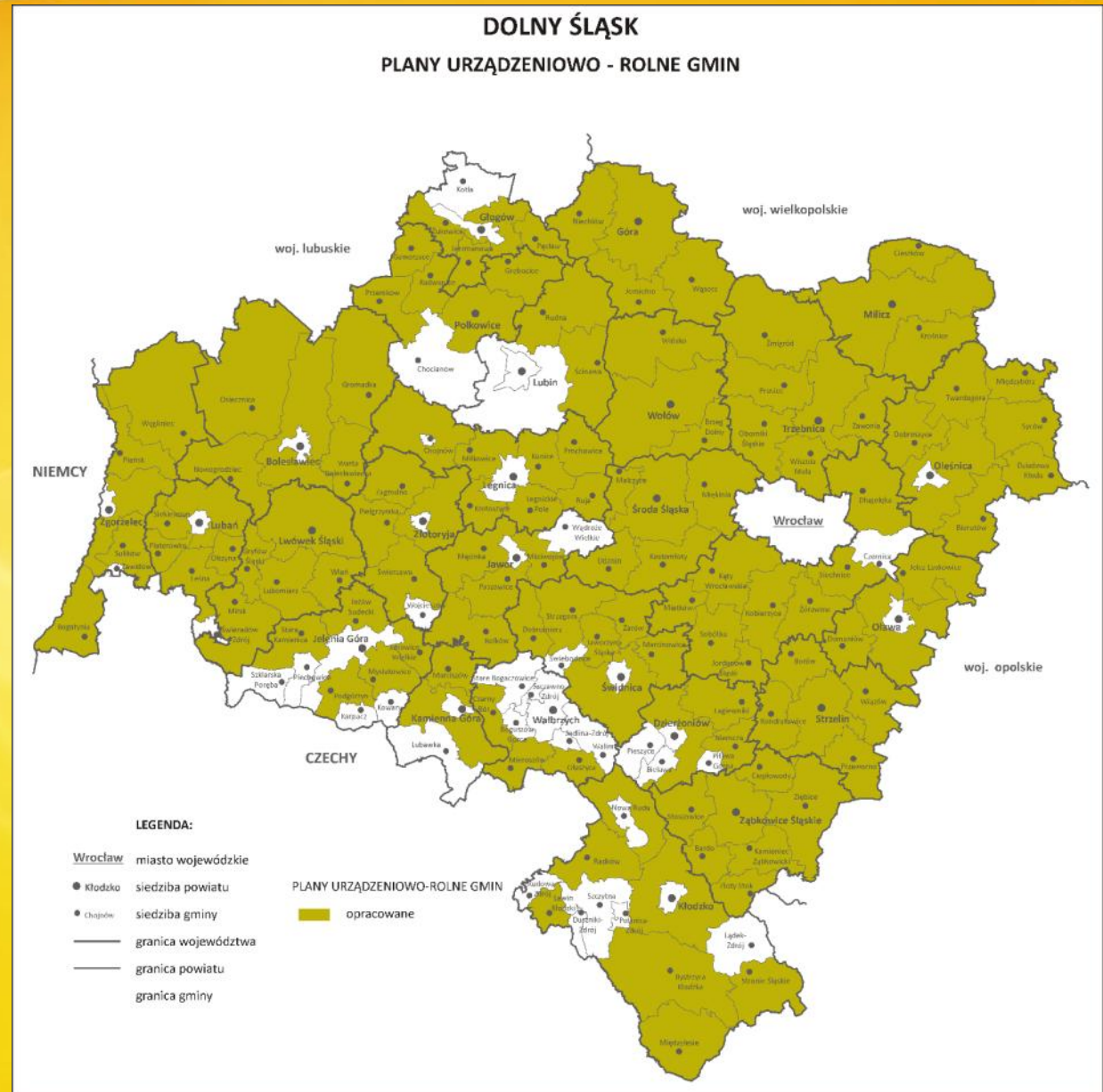
Wicemarszałek
Województwa Dolnośląskiego
Tadeusz Drab

GEODECJA WOJEWÓDZTWA
Dyrektor Wydziału
Geodezji i Kartografii
Rafał Łukert

RADCA PRAWNY
Jacek Smoła

RADCA PRAWNY
Jacek Smoła

Na 133 gminy wiejskie
i miejsko-wiejskie
123 gminy mają
opracowane Plany
1 plan w trakcie opracowania:
Wądroże Wielkie



Z analizy zapisów *Planów*, wybrano informacje, które posłużyły do opracowania ***Bazy Obiektów Scaleniowych***, pozwalające na wybranie z obszaru Dolnego Śląska obrębów wymagających przeprowadzenia prac scaleniowych.

Analizie poddano **123 Plany urządzeniowo-rolne gmin**, sporządzone według następujących kryteriów:

- *Plany* wykonane przez Dolnośląskie Biuro Geodezji i Terenów Rolnych według jednolitych wytycznych,
- wszystkie *Plany* które zostały zakończone.

Na podstawie informacji zawartych w *Planach urządzeniowo-rolnych gmin*, a przede wszystkim w oparciu o zestawienia tabelaryczne przedstawiające zapotrzebowanie na zabiegi urządzeniowo-rolne, do *Bazy Obiektów Scaleniowych* wybrano

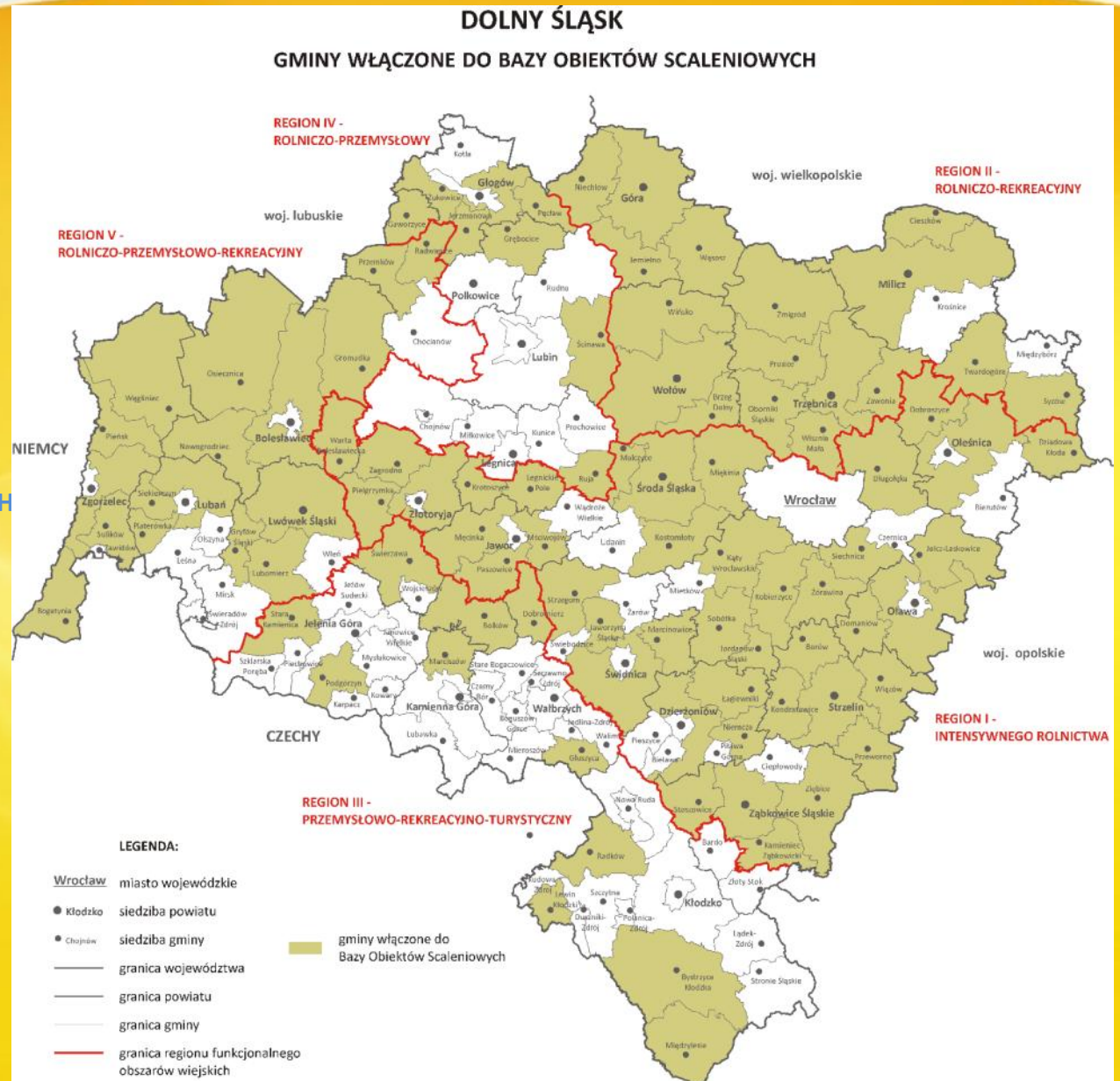
499 obrębów,

które w *Planach* zostały wskazane jako obszary wymagające przeprowadzenia prac scaleniowych.

Wybrane obiekty znajdują się na terenie
96 gmin w 24 powiatach.



GMINY WŁĄCZONE DO BAZY
OBIEKTÓW SCALENIOWYCH
NA TLE REGIONÓW FUNKCYJNALNYCH
OBSZARÓW WIEJSKICH
DOLNEGO ŚLĄSKA



Region	Liczba obrębów wytypowanych do realizacji scalenia gruntów	Powierzchnia obrębów wytypowanych do scalenia gruntów [ha]	Powierzchnia wymagająca przeprowadzenia scalenia gruntów [ha]
1 – intensywnego rolnictwa	231	198 983,94	164 368,82
2 – rolniczo-rekreacyjny	108	90 163,88	61 735,89
3 – przemysłowo-turystyczno- rekreacyjny	42	51 895,65	36 019,64
4 – rolniczo-przemysłowy	43	36 863,32	27 347,82
5 – rolniczo-przemysłowo- rekreacyjny	75	90 336,36	57 622,83
RAZEM	499	468 243,15	347 095,00

Zgodnie ze *Zbiornym zestawieniem ewidencji gruntów województwa dolnośląskiego,*

na dzień 1 stycznia 2014 roku,

opracowywanym przez Geodetę Województwa - Wydział Geodezji i Kartografii

powierzchnia ewidencyjna województwa dolnośląskiego wynosi 1 991 331 ha,

z czego **1 186 674 ha (czyli 59,98 %) to użytki rolne.**

*Analiza zapotrzebowania na scalenia gruntów rolnych
wsi województwa dolnośląskiego*

oraz

Baza Obiektów Scalenionych

stanowią doskonałe źródło do typowania, planowania
i prowadzenia prac przygotowawczych do scalenia gruntów na obiektach,
na których realizowane będą prace współfinansowane ze środków unijnych
w ramach Programów Rolnych.

Zapotrzebowanie na prace urządzeniowo-rolne, określone w:

- ***Analizie zapotrzebowania na scalenia gruntów rolnych wsi województwa dolnośląskiego***
- ***Planach urządzeniowo-rolnych gmin***

stało się punktem wyjścia do opracowania koncepcji

Projektów urządzeniowo-rolnych wsi,

które stanowią dokument szczegółowo opisujący możliwości rozwoju danej wsi.

Podczas opracowywania **Projektu urządzeniowo – rolnego wsi** przeprowadzana jest analiza stanu istniejącego danej wsi, co umożliwia kompleksowe (całościowe) ujęcie kierunków i możliwości zrównoważonego rozwoju obszarów wiejskich, dostosowanego do zróżnicowanych uwarunkowań przyrodniczych i przestrzennych wsi oraz wskazanie działań mających na celu ochronę środowiska.

Projekty urządzeniowo-rolne wsi wraz z innymi szczegółowymi opracowaniami, mającymi na celu wskazanie właściwych kierunków zmian zachodzących na wsi, pozwolą na przeprowadzenie kompleksowej przebudowy wsi umożliwiające m.in. podniesienia efektywności gospodarowania na gruntach rolnych.

Ponadto **Projekty urządzeniowo-rolne wsi** będą mogły być wykorzystywane podczas aplikowania o środki unijne, niezbędne do szeroko rozumianej odnowy wsi.

Przygotowanie i realizacja
Projektu urządzeniowo-rolnego wsi
jest procesem długotrwałym
i złożonym, na który składa się
zarówno praca w terenie jak i prace
planistyczne.

ETAPY REALIZACJI PROJEKTU URZĄDZENIOWO – ROLNEGO WSI



Od 2011 roku, w oparciu o przedstawione *Wytyczne*, opracowania pod nazwą

Projekt urządzeniowo-rolny wsi ...

wykonuje jednostka budżetowa samorządu województwa –
Dolnośląskie Biuro Geodezji i Terenów Rolnych we Wrocławiu.

Koordynatorem powyższych działań jest

Geodeta Województwa – Wydział Geodezji i Kartografii
Urzędu Marszałkowskiego Województwa Dolnośląskiego.



FINANSOWANIE REALIZACJI PROJEKTÓW URZĄDZENIOWO-ROLNYCH WSI

BUDŻET SAMORZĄDU WOJEWÓDZTWA

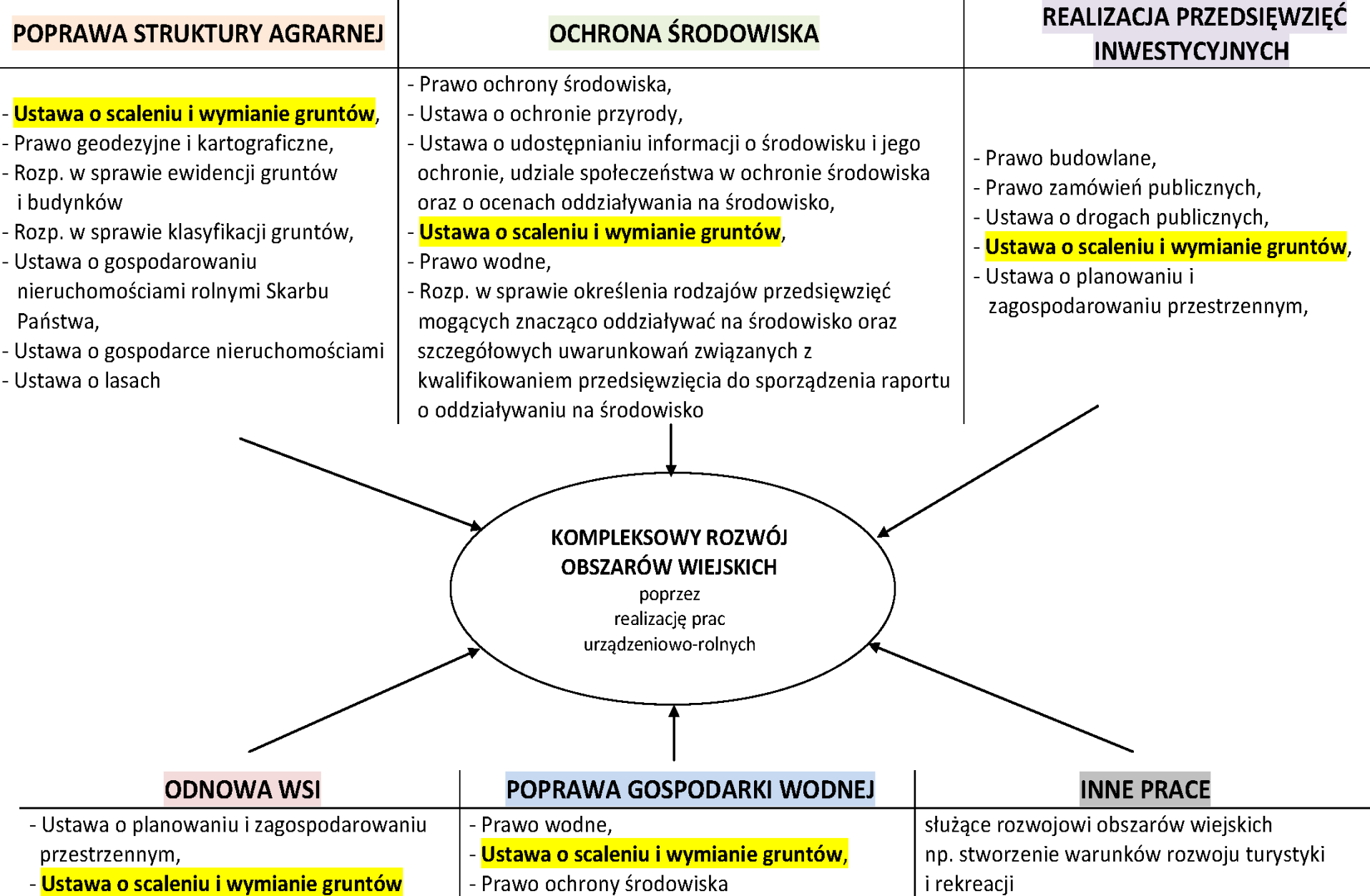
- koszt opracowania projektu,
- udział w budowie/przebudowie dróg transportu rolnego

BUDŻET GMINY

- realizacja ustaleń planu urządzeniowo-rolnego dotyczących celów publicznych w zależności od priorytetów gminy i posiadanych środków

BUDŻET PAŃSTWA I UNII EUROPEJSKIEJ

- realizacja w ramach Programu Rozwoju Obszarów Wiejskich:
 - działania skierowane bezpośrednio do osób fizycznych,
 - działania realizowane przez samorząd województwa między innymi:
 - z poddziałania *scalanie gruntów w ramach działania Inwestycje w środki trwałe,*
 - z działania *podstawowe usługi i odnowa miejscowości na obszarach wiejskich*



TEZA: Stworzenie jednolitej podstawy prawnej umożliwiającej kompleksowy rozwój obszarów wiejskich

Prace przygotowawcze

Opracowanie założeń
do projektu scalenia gruntów

Analiza i ocena materiałów geodezyjnych
pod względem możliwości wykorzystania
w projekcie scalenia gruntów

Sporządzenie kosztorysu
realizacji operacji

Opracowanie projektu
scalenia gruntów

Realizacja zagospodarowania
poscaleniowego

Sporządzenie wniosku o przyznanie pomocy

Decyzja Marszałka o przyznaniu pomocy na realizację operacji

REALIZACJA OPERACJI

Podpisanie trójstronnego porozumienia
na realizację operacji

Województwo Dolnośląskie

Wdrażanie, kontrola
i rozliczanie operacji

Dolnośląskie Biuro Geodezji
i Terenów Rolnych we Wrocławiu

Opracowanie projektu scalenia gruntów;
Inwestor zastępczy do realizacji
zagospodarowania poscaleniowego

Starosta Powiatu – Beneficjent

Prowadzenie czynności
formalno-prawnych

Scalenia gruntów

Dolnośląskie Biuro Geodezji i Terenów Rolnych we Wrocławiu

Pracownia geodezyjno-urzędzeniowo-rolna

- sporządzenie mapy szkieletowej
- opracowanie i realizacja projektu scalenia gruntów
- obsługa geodezyjna

Szef produkcji i Gł. Specjalista ds. kontroli i nadzoru

- przygotowanie kosztorysu do opracowania projektu scalenia gruntów,
- analiza i ocena materiałów geodezyjnych pod względem możliwości ich wykorzystania w projekcie scalenia,
- nadzór i kontrola czynności geodezyjnych,
- odbiór prac związanych z projektem scalenia

Pracownia zarządzania projektami scalania i zagospodarowania poscaleniowego

- przygotowanie wniosków o przyznanie pomocy,
- prace związane z zagospodarowaniem poscaleniowym, w tym:
 - przygotowanie dokumentów do przetargu,
 - przeprowadzenie przetargów na prace projektowe i budowlane,
 - opracowanie kosztorysów z zakresu zagospodarowania poscaleniowego
- współpraca ze Starostwami i Gminami,
- uzgodnienia z geodetami opracowującymi projekt scalenia

Gł. Specjalista ds. zagospodarowania poscaleniowego i Inspektor nadzoru

- nadzór nad opracowaniem dokumentacji projektowej,
- nadzór budowlany nad realizacją,
- odbiór prac z zakresu zagospodarowania poscaleniowego,
- współpraca ze Starostwami i Gminami

Gł. Specjalista ds. kształtowania obszarów wiejskich

- nadzór nad harmonogramem prac związanych z realizacją operacji,
- prowadzenie spraw finansowych związanych z realizacją operacji – zabezpieczenia w budżecie wojewody środków finansowych na odbiór prac w poszczególnych miesiącach i na poszczególnych obiektach,
- rozliczanie etapów operacji w celu refundacji poniesionych kosztów – wnioski o płatność,
- współpraca z Urzędem Marszałkowskim, Wojewódzkim i Starostwami

Rozliczenie operacji PROW do
30.06.2015



Przykłady realizacji scaleń gruntów:

- przeprowadzanych tylko i wyłącznie ze środków budżetu państwa i samorządu województwa
- przeprowadzanych ze środków budżetu państwa i Unii Europejskiej



*Zagospodarowanie poscaleniowe
wsi Siedliska
w latach 1993 – 2006*

Finansowanie – budżet państwa i budżet samorządu województwa



**DOLNY
ŚLĄSK**

Wieś SIEDLIKA





**DOLNY
ŚLĄSK**

Wieś SIEDLIKA





**DOLNY
ŚLĄSK**

Wieś SIEDLIKA





**DOLNY
ŚLĄSK**

Wieś SIEDLIKA



Wieś SIEDLIKA

Przebudowa drogi transportu rolnego o długości 2,0 km



stan przed przebudową



stan obecny



**DOLNY
ŚLĄSK**

Wieś SIEDLIKA

Przebudowa drogi transportu rolnego o długości 1,1 km



stan przed przebudową



stan obecny



Zagospodarowanie poscaleniowe wsi Krajów w latach 2005-2008

*Finansowanie – SPO „Restrukturyzacja i modernizacja sektora
żywnościowego oraz rozwój obszarów wiejskich 2004-2006”*



**DOLNY
ŚLĄSK**

Wieś KRAJÓW





**DOLNY
ŚLĄSK**

Wieś KRAJÓW





**DOLNY
ŚLĄSK**

Wieś KRAJÓW





**DOLNY
ŚLĄSK**

Wieś KRAJÓW





**DOLNY
ŚLĄSK**

Wieś KRAJÓW





**DOLNY
ŚLĄSK**

Wieś KRAJÓW





**DOLNY
ŚLĄSK**

Wieś KRAJÓW





**DOLNY
ŚLĄSK**

Wieś KRAJÓW





**DOLNY
ŚLĄSK**

Wieś KRAJÓW





**DOLNY
ŚLĄSK**

Wieś KRAJÓW





**DOLNY
ŚLĄSK**

Wieś KRAJÓW





**DOLNY
ŚLĄSK**

Dziękuję za uwagę



DOLNY ŚLĄSK

dobra perspektywa
www.dolnyslask.pl