

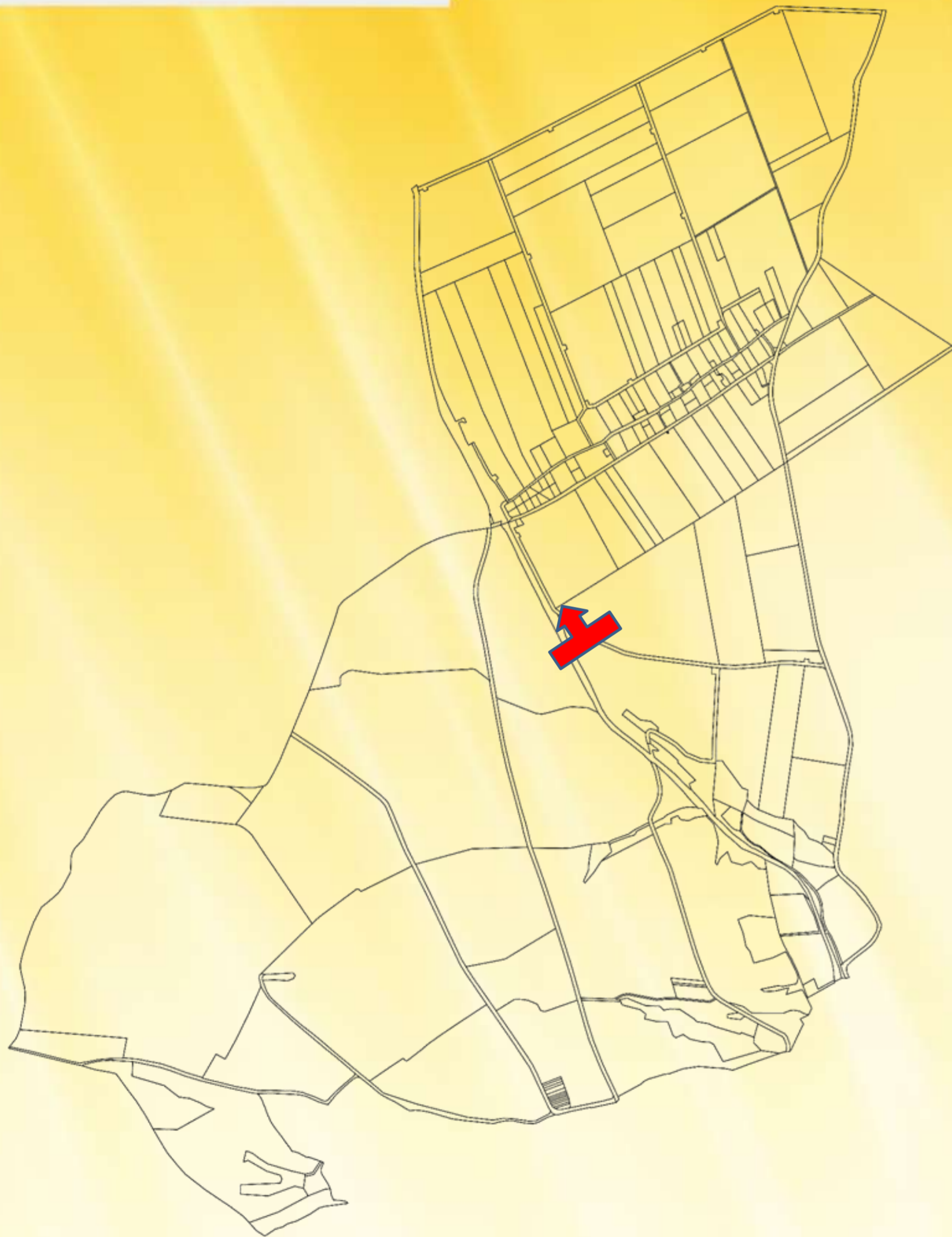
ZAKRES REALIZACJI ZAGOSPODAROWANIA POSCALENIOWEGO NA WSIACH OBJĘTYCH PROW 2007-2013



Obiekty scaleniowe	Powierzchnia gruntów objętych postępowaniem scaleniowym [ha]	Budowa i przebudowa dróg [km]				Zadrzewienia przydrożne [km]	Likwidacja i rekultywacja dróg [km]	Likwidacja odłogów [ha]	Konserwacja rowów /zbiorników Pełniących funkcje retencji wodnej [km] / [ilość]
		potrzeby wg założeń	zrealizowane w ramach PROW	zrealizowane w ramach środków OGR	do realizacji w ramach środków OGR				
Nowa Wieś Złotoryjska	1 201,950	9,92	9,900			4,50	5,60		- / 1
Witoszyce	1 245,950	12,03	8,028	4,214		5,30	31,79		
Chróstcina	1 433,210	17,20	10,227	7,481			43,20	0,32	
Milikowice	947,420	10,50	6,429	3,573	0,498	4,60	2,80		2 / 3
Mściwojów	839,830	17,00	4,918	7,180	4,902	4,30	0,14		
Krzydlina Mała	1 083,300	4,98	3,580	1,399		7,46	4,40		
Krzydlina Wielka	1 034,210	16,33	5,200		11,130	0,85	12,77		
Dobrocin	1 245,880	12,23	6,370	2,710	3,150	4,50	10,44		- / 4
Szkalry Dolne	1 262,510	17,54	6,630	3,128	7,782	2,90	4,92		
Zbaków Dolny i Zbaków Górny	445,710	6,47	1,972	2,111	2,387		3,50		
Koźlice	587,465	19,48	2,898	0,434	16,148	0,57	6,96		
SUMA	11 327,435	143,680	66,152	32,230	45,997	34,980	126,52	0,32	2 / 8

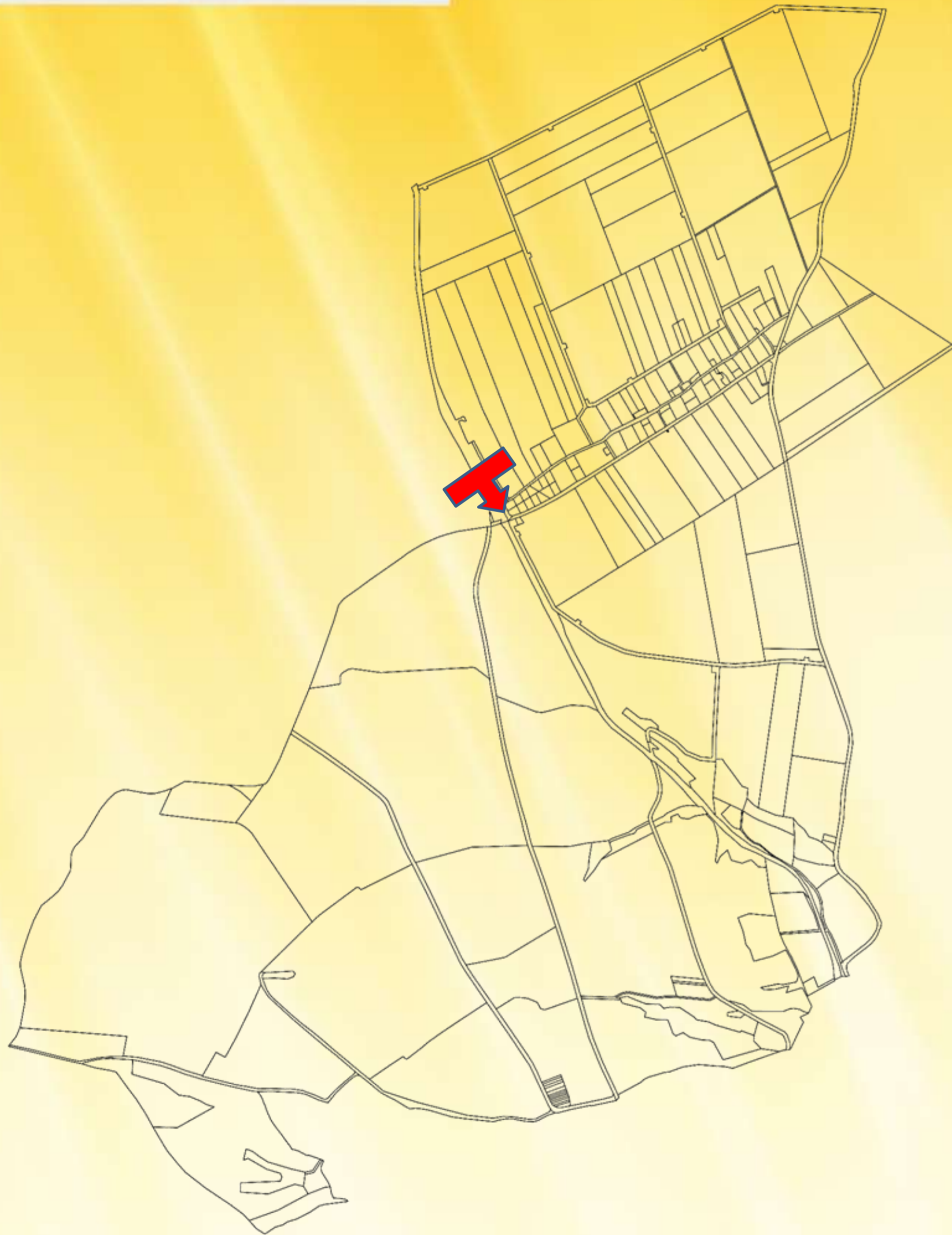
ZAGOSPODAROWANIE POSCALENIOWE PRZEBUDOWA DRÓG

Obiekt NOWA WIEŚ ZŁOTORYJSKA



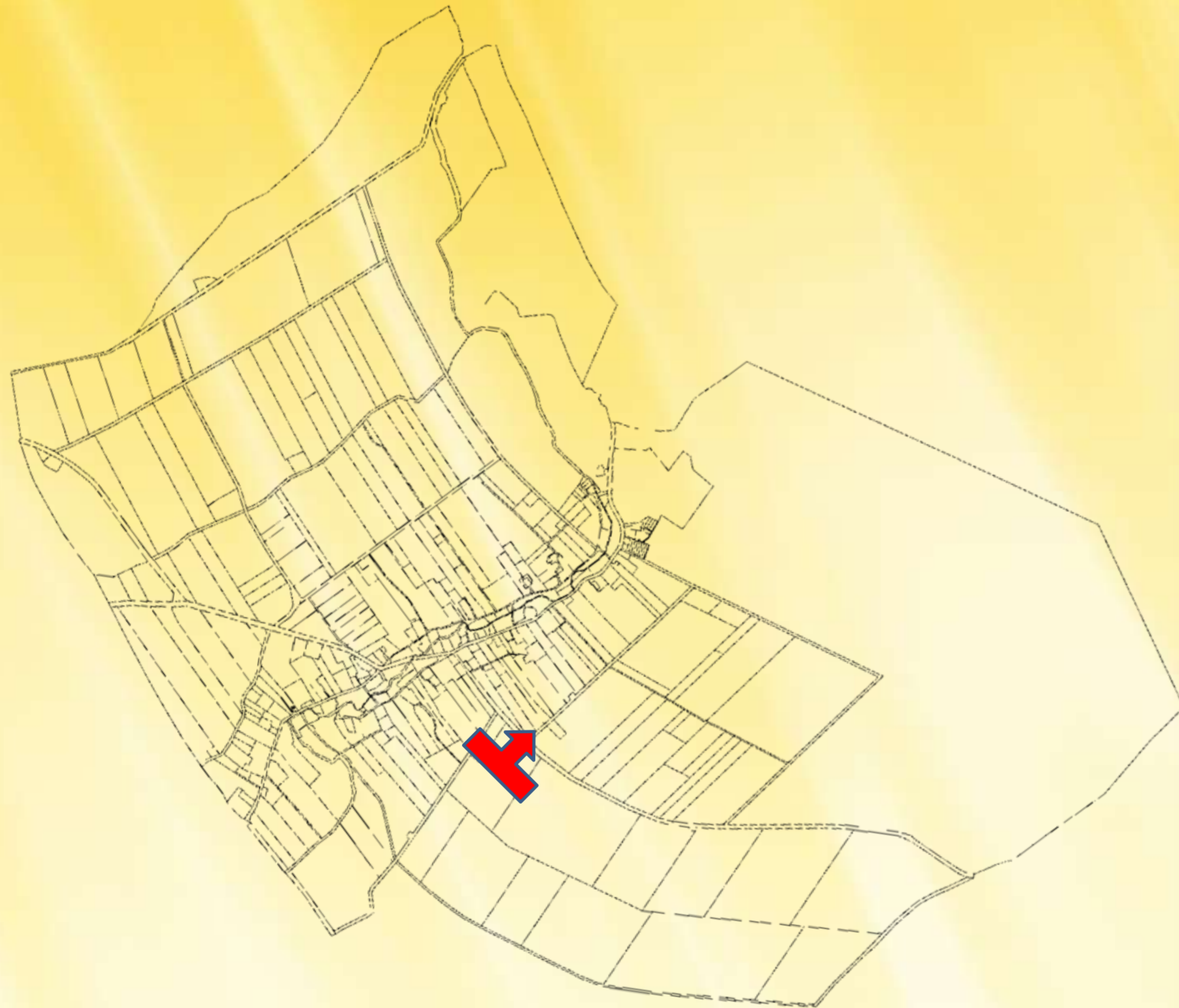
ZAGOSPODAROWANIE POSCALENIOWE PRZEBUDOWA DRÓG

Obiekt NOWA WIEŚ ZŁOTORYJSKA



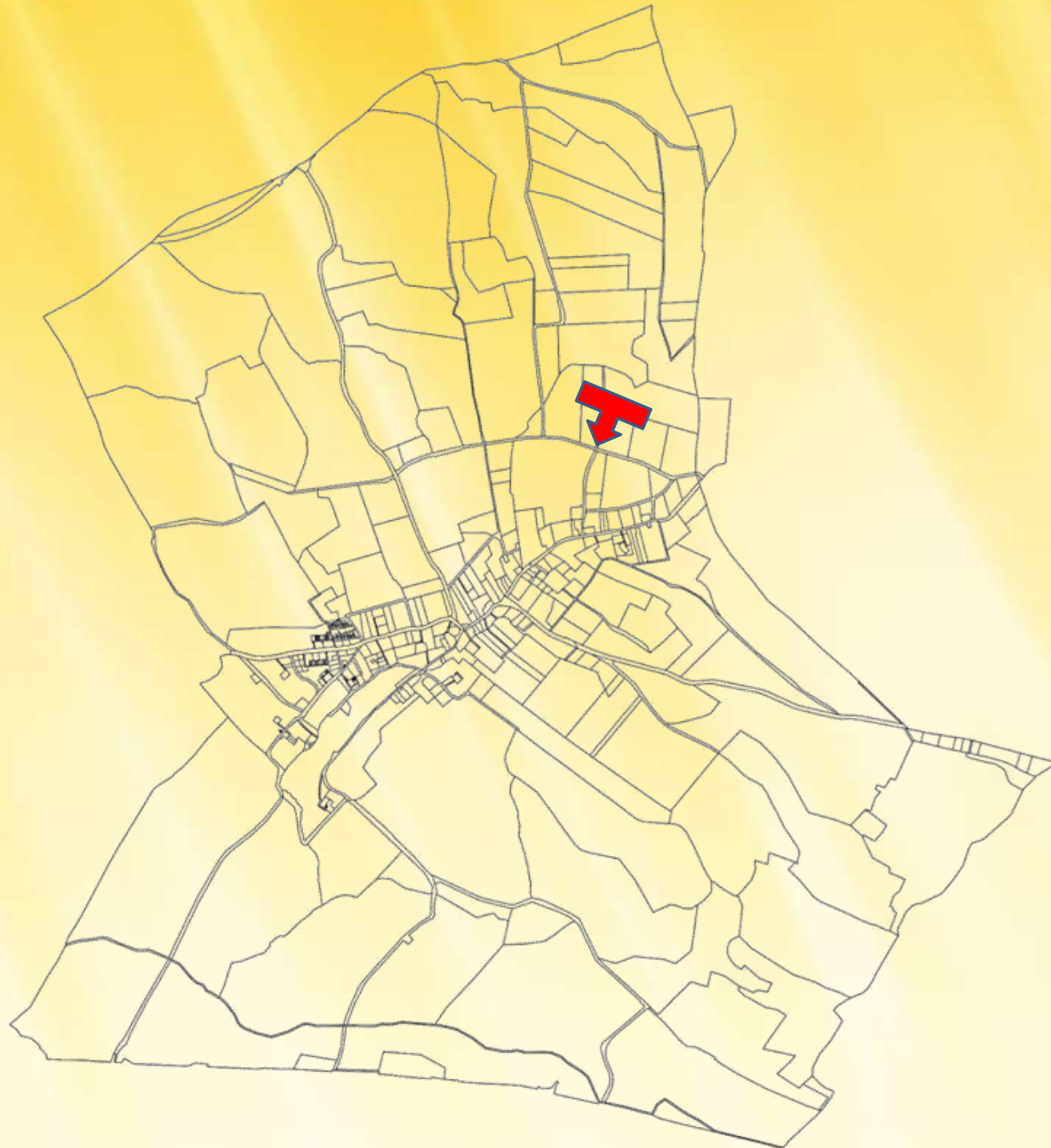
ZAGOSPODAROWANIE POSCALENIOWE PRZEBUDOWA DRÓG

Obiekt MILIKOWICE



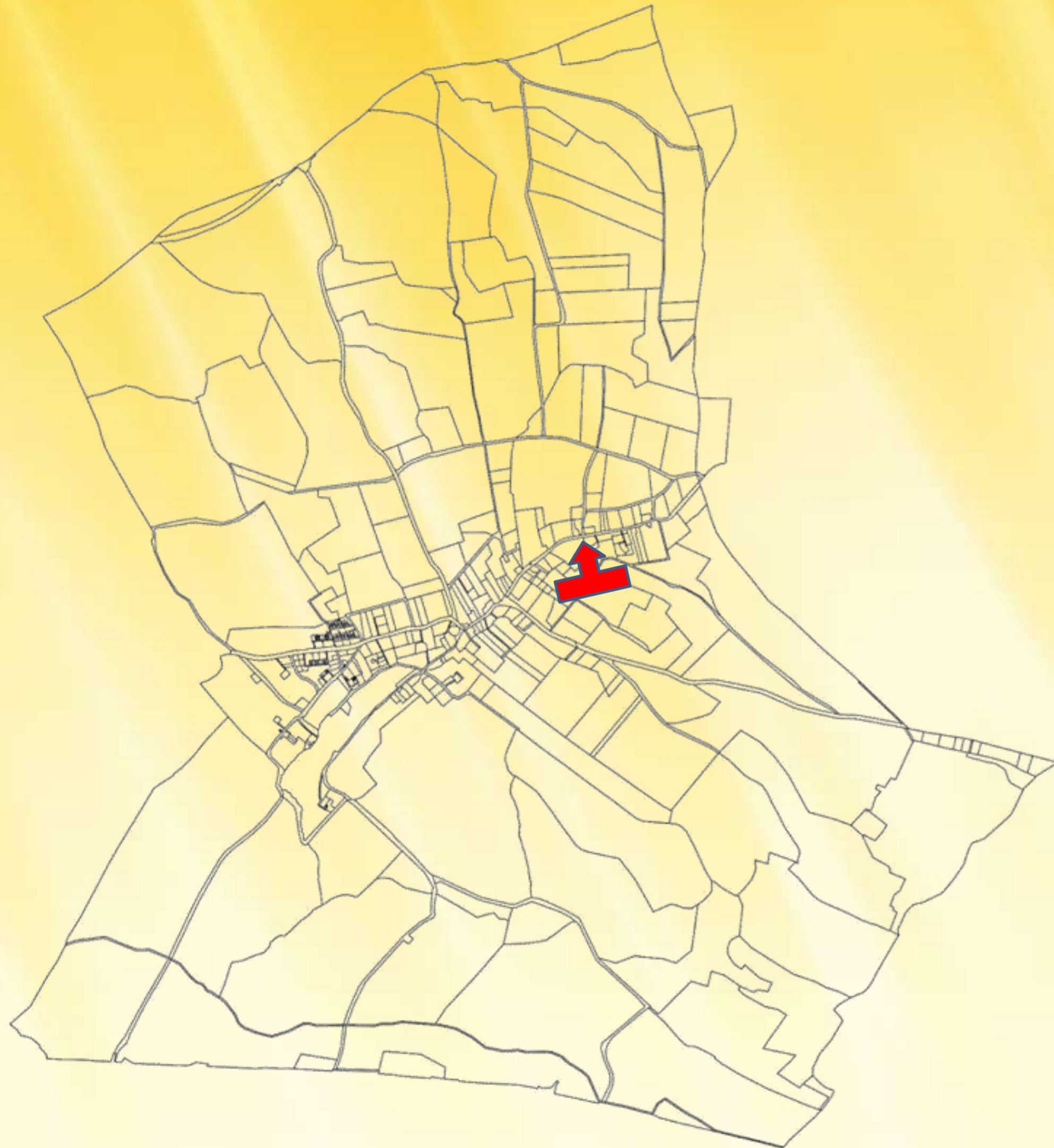
ZAGOSPODAROWANIE POSCALENIOWE PRZEBUDOWA DRÓG

Obiekt DOBROCIN



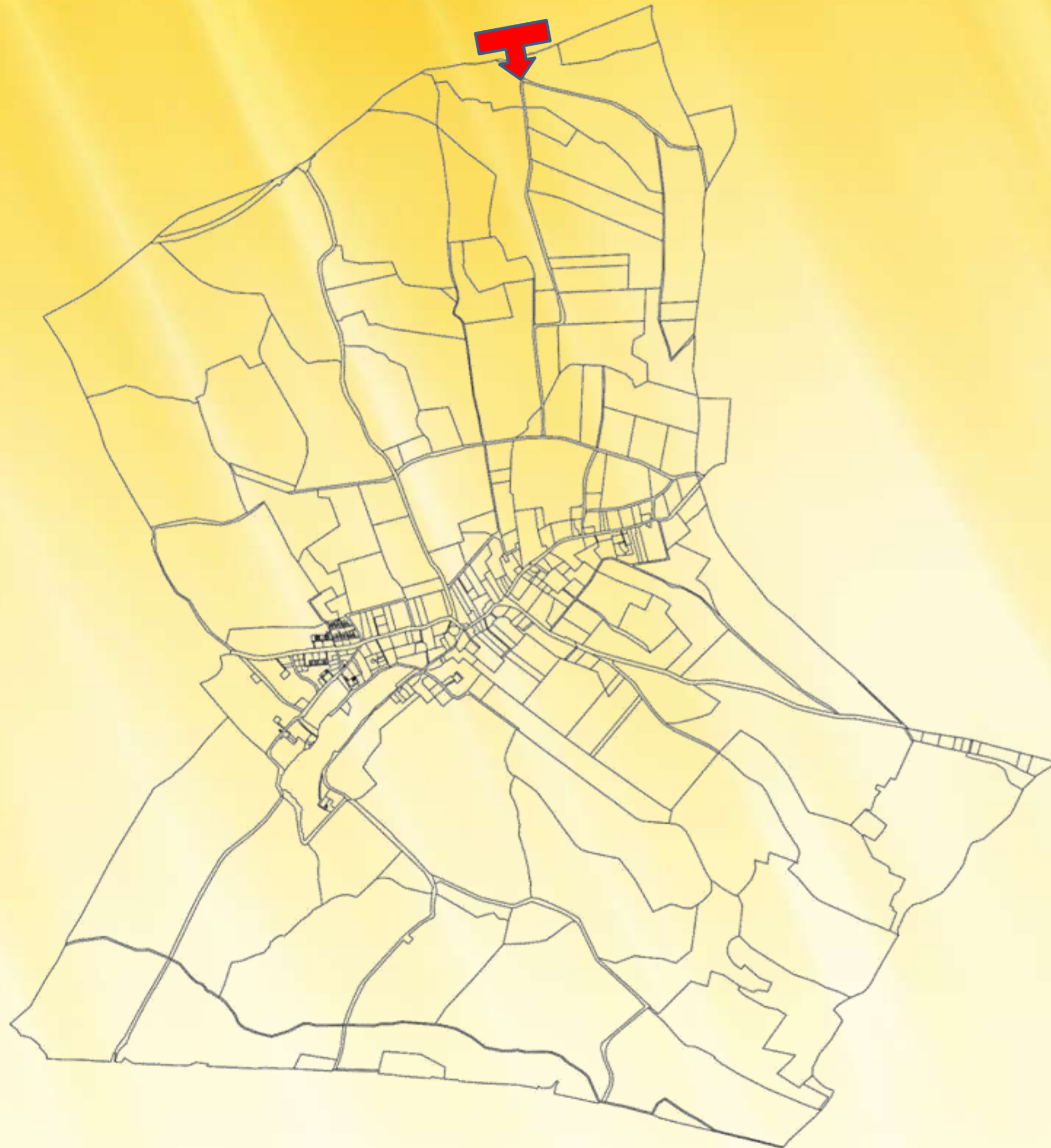
ZAGOSPODAROWANIE POSCALENIOWE PRZEBUDOWA DRÓG

Obiekt DOBROCIN



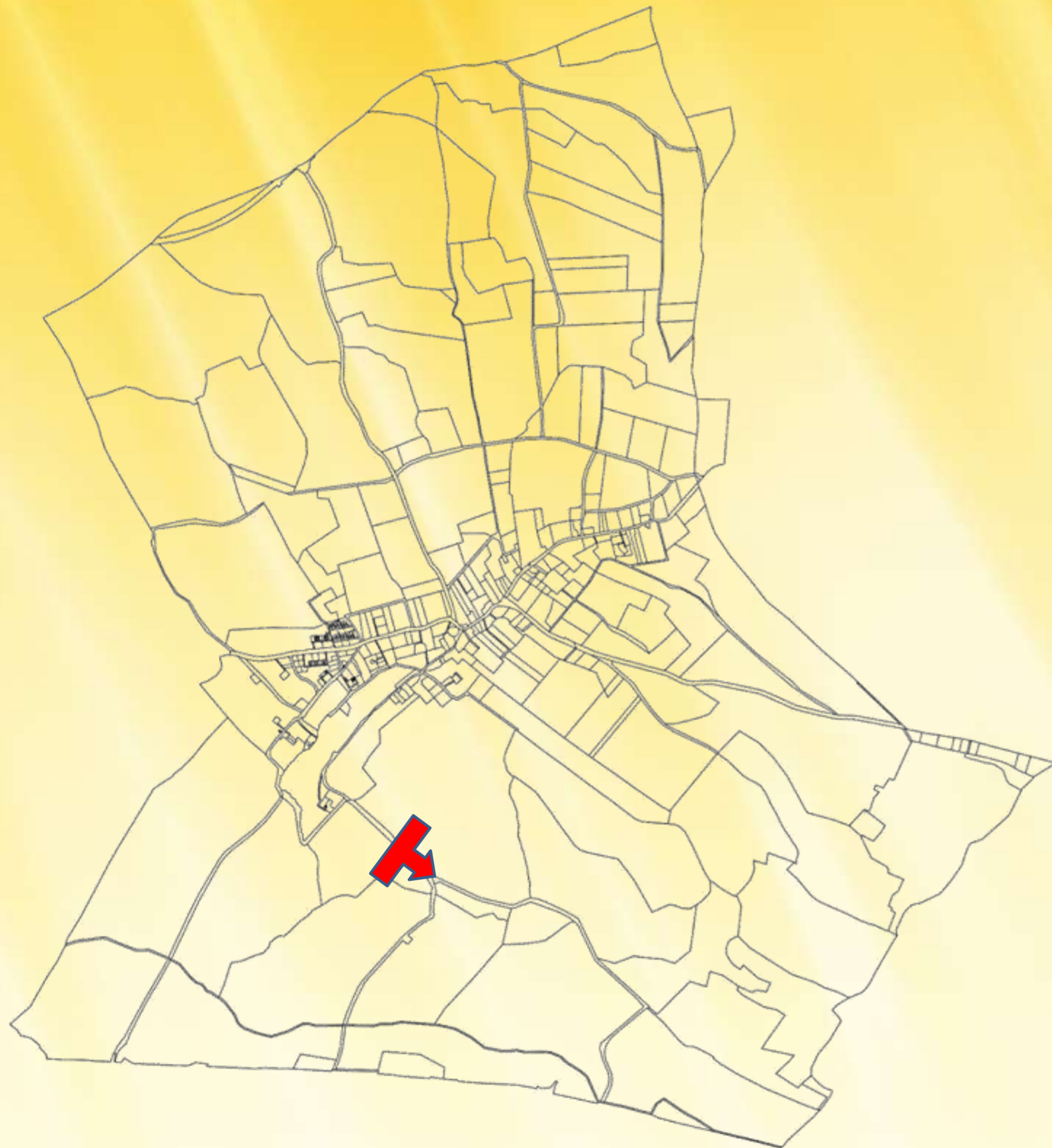
ZAGOSPODAROWANIE POSCALENIOWE PRZEBUDOWA DRÓG

Obiekt DOBROCIN



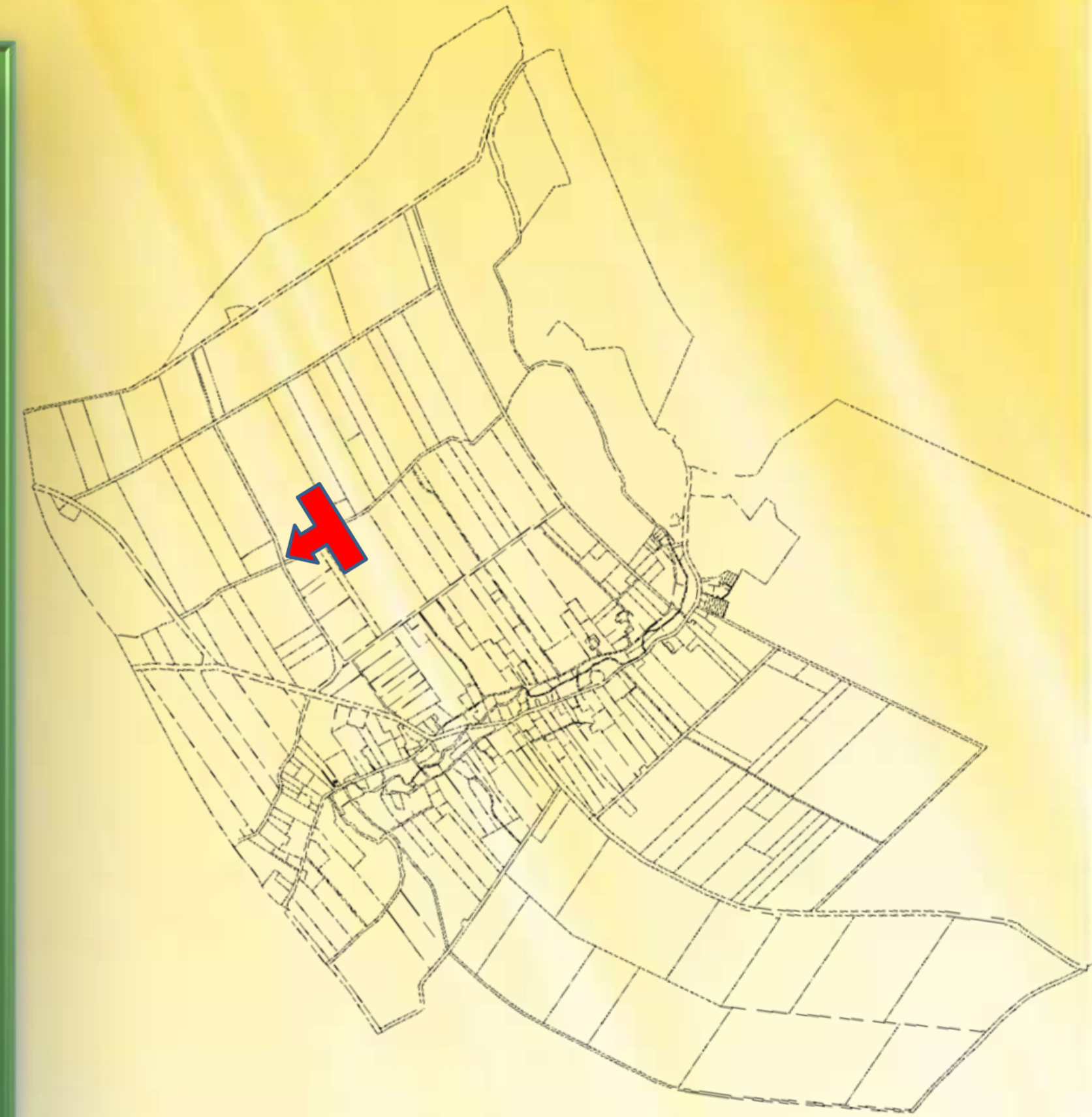
ZAGOSPODAROWANIE POSCALENIOWE PRZEBUDOWA DRÓG

Obiekt DOBROCIN



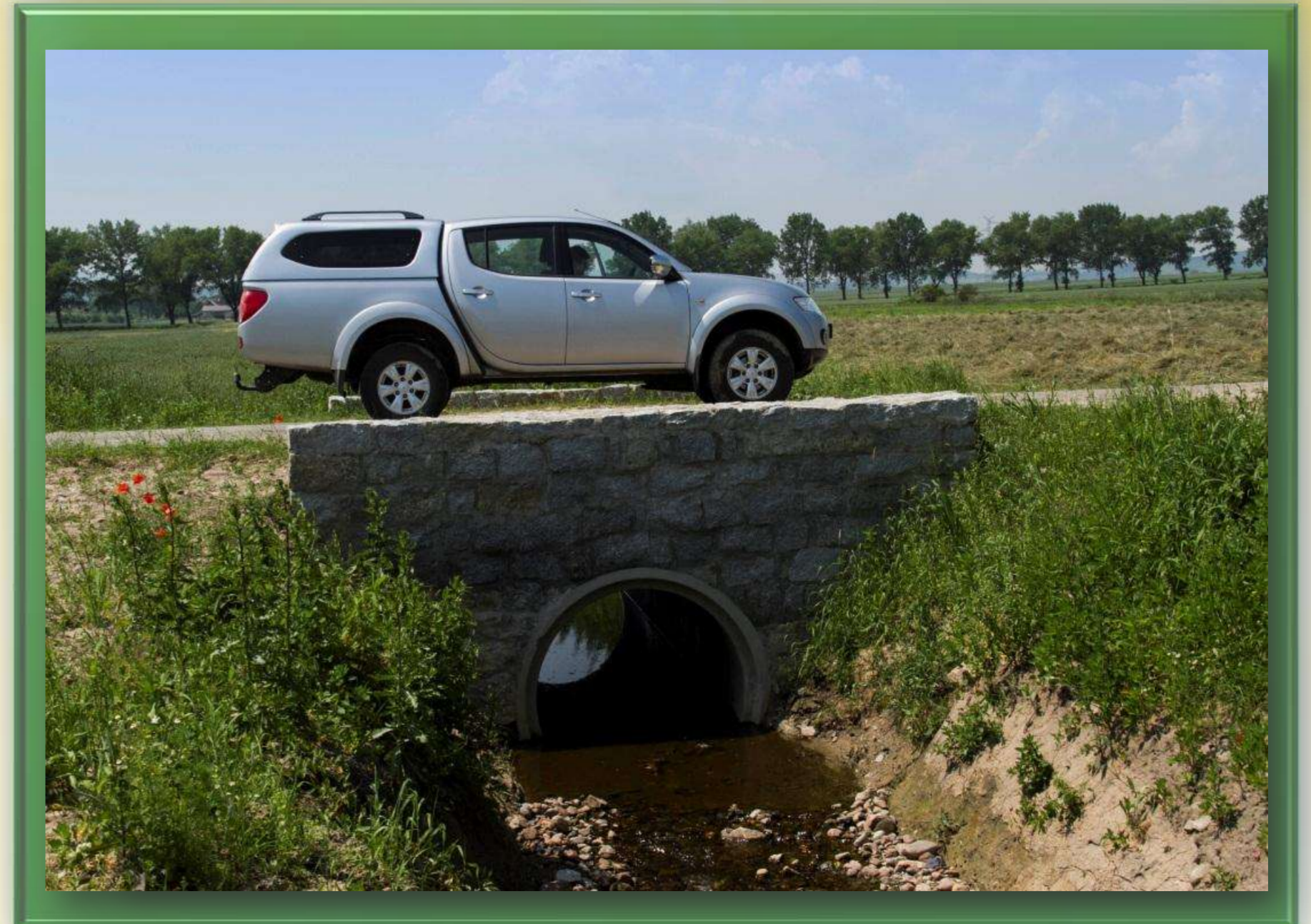
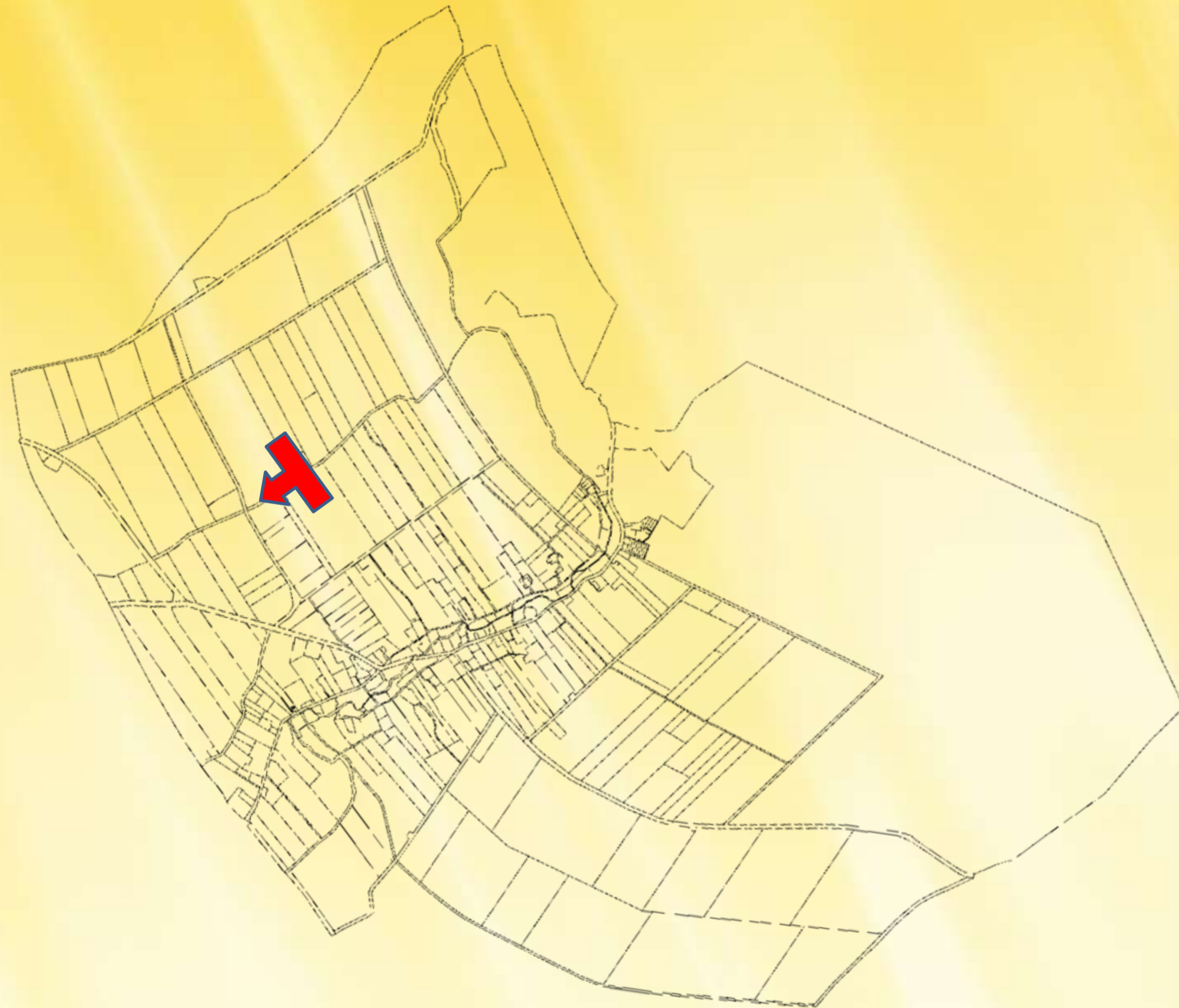
ZAGOSPODAROWANIE POSCALENIOWE REGULACJA ROWU KOTARBA

Obiekt MILIKOWICE



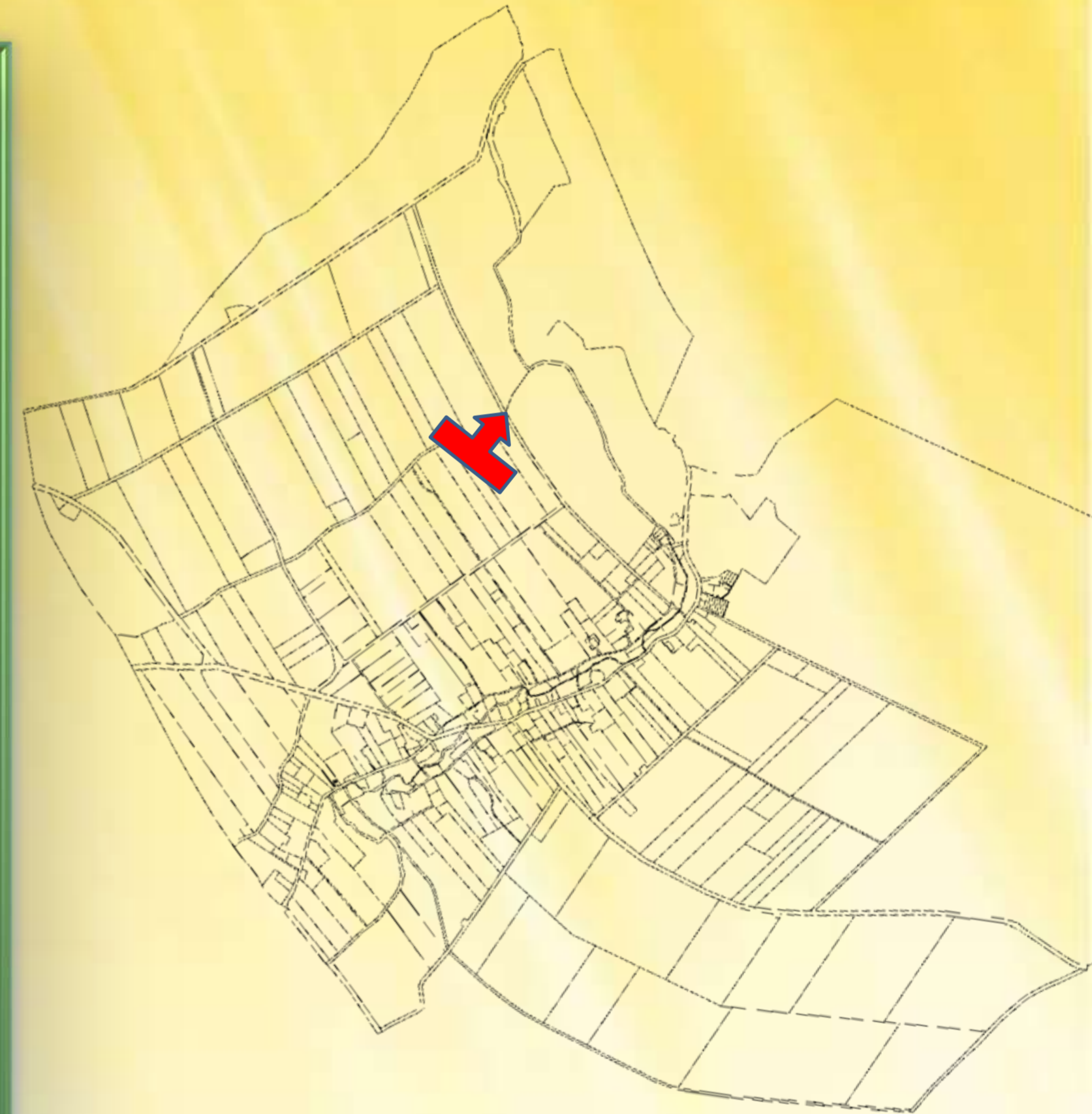
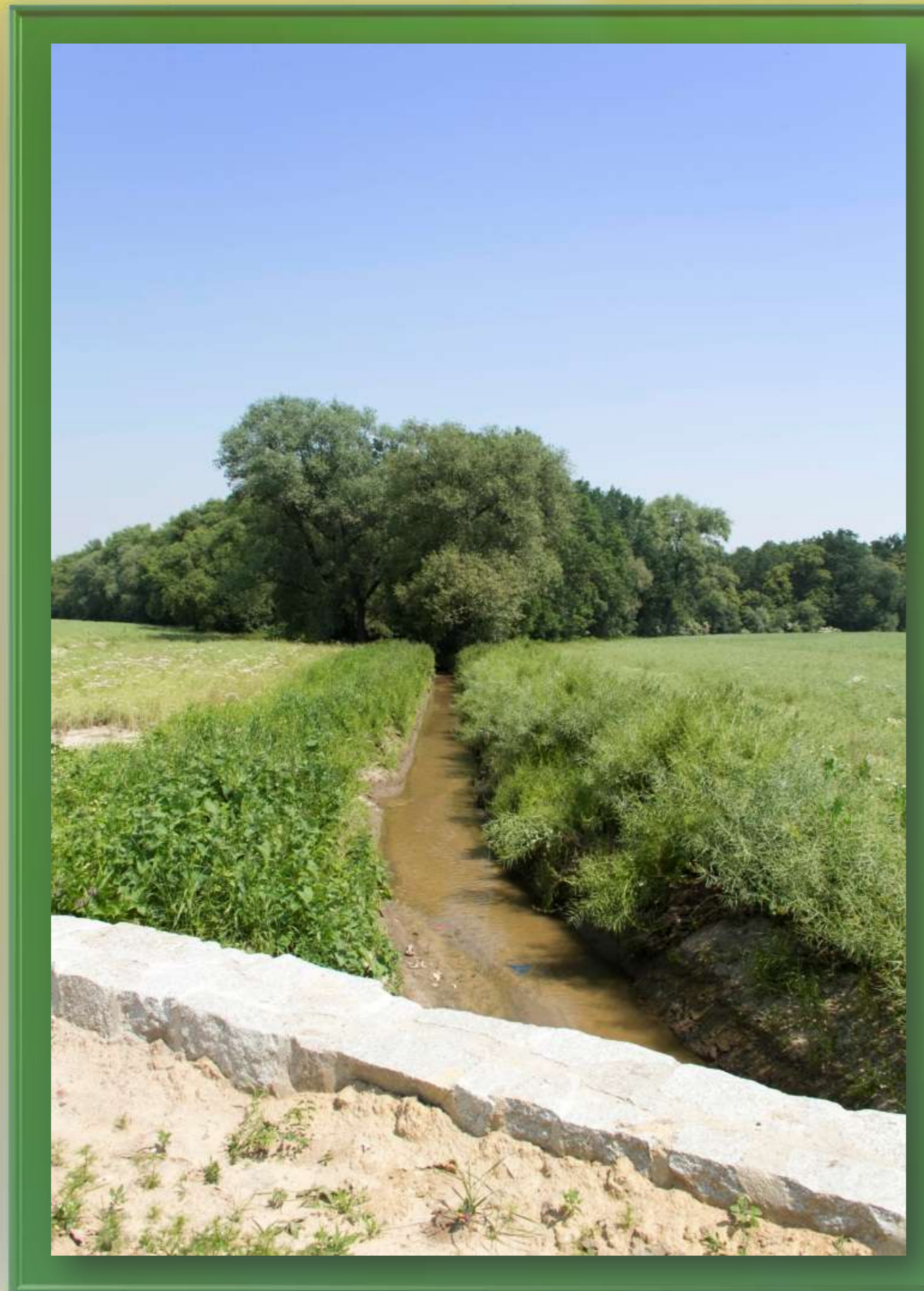
ZAGOSPODAROWANIE POSCALENIOWE REGULACJA ROWU KOTARBA

Obiekt MILIKOWICE



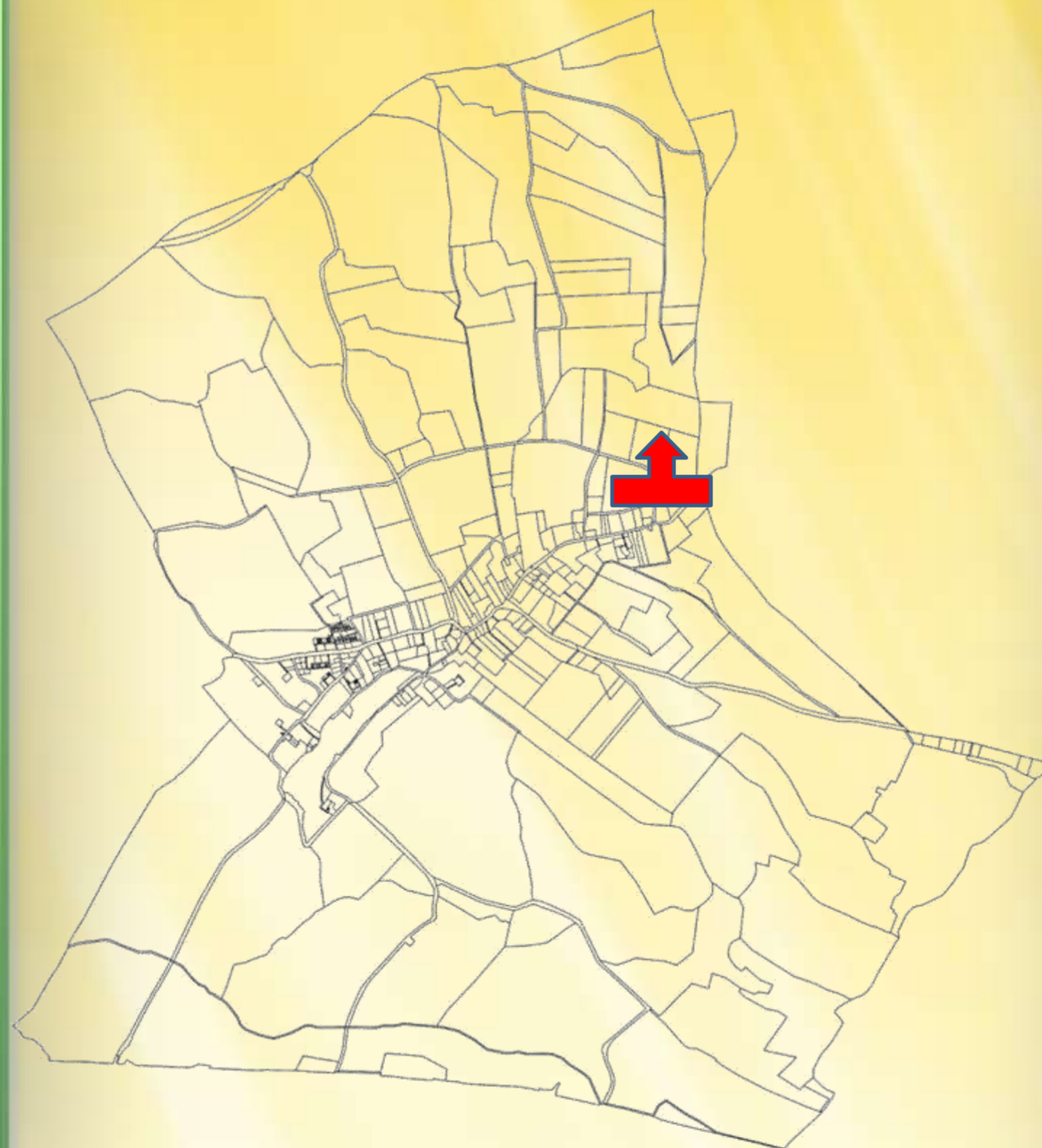
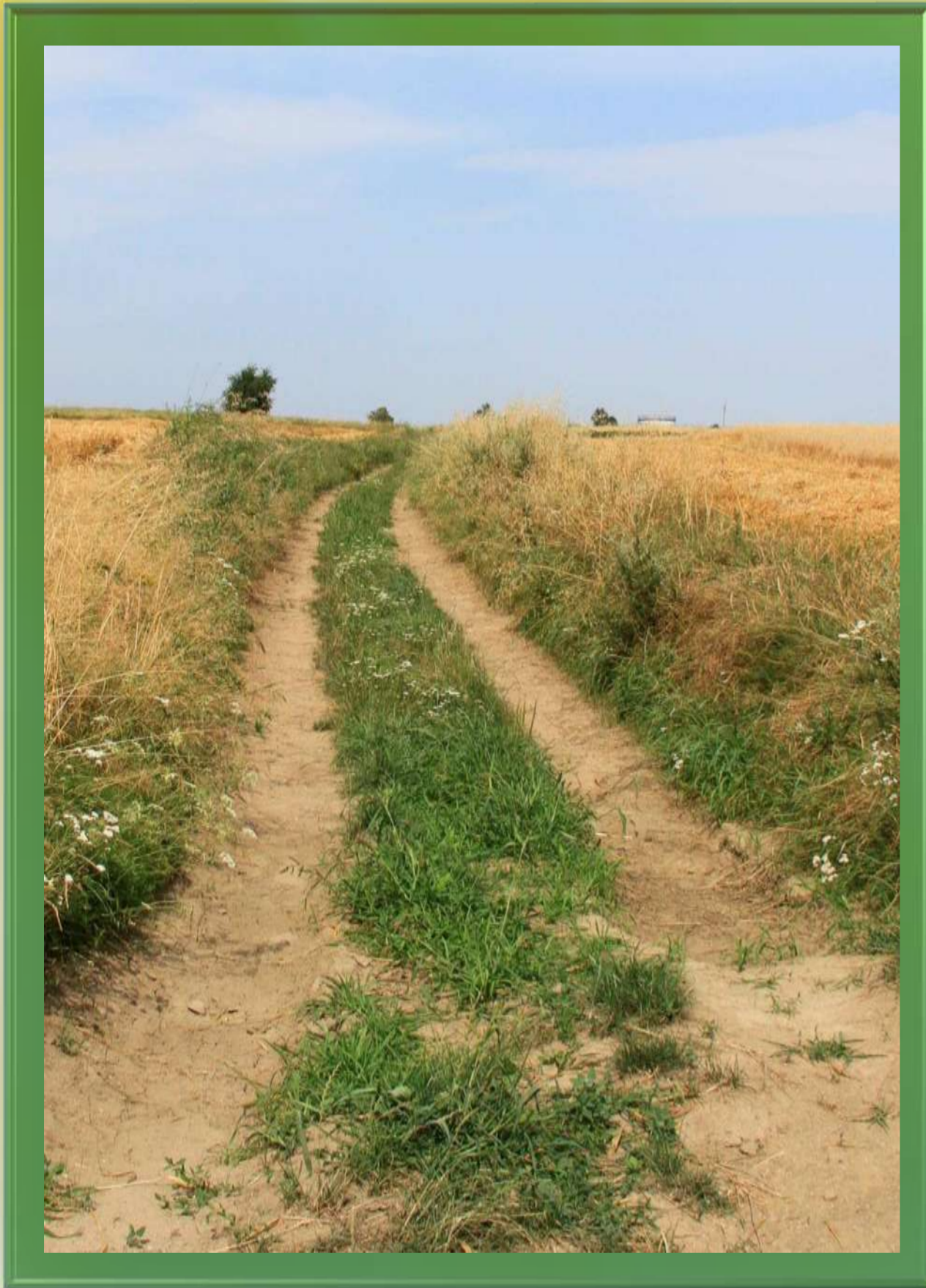
ZAGOSPODAROWANIE POSCALENIOWE REGULACJA ROWU KOTARBA

Obiekt MILIKOWICE



ZAGOSPODAROWANIE POSCALENIOWE LIKWIDACJA I REKULTYWACJA ZBĘDNYCH DRÓG TRANSPORTU ROLNEGO

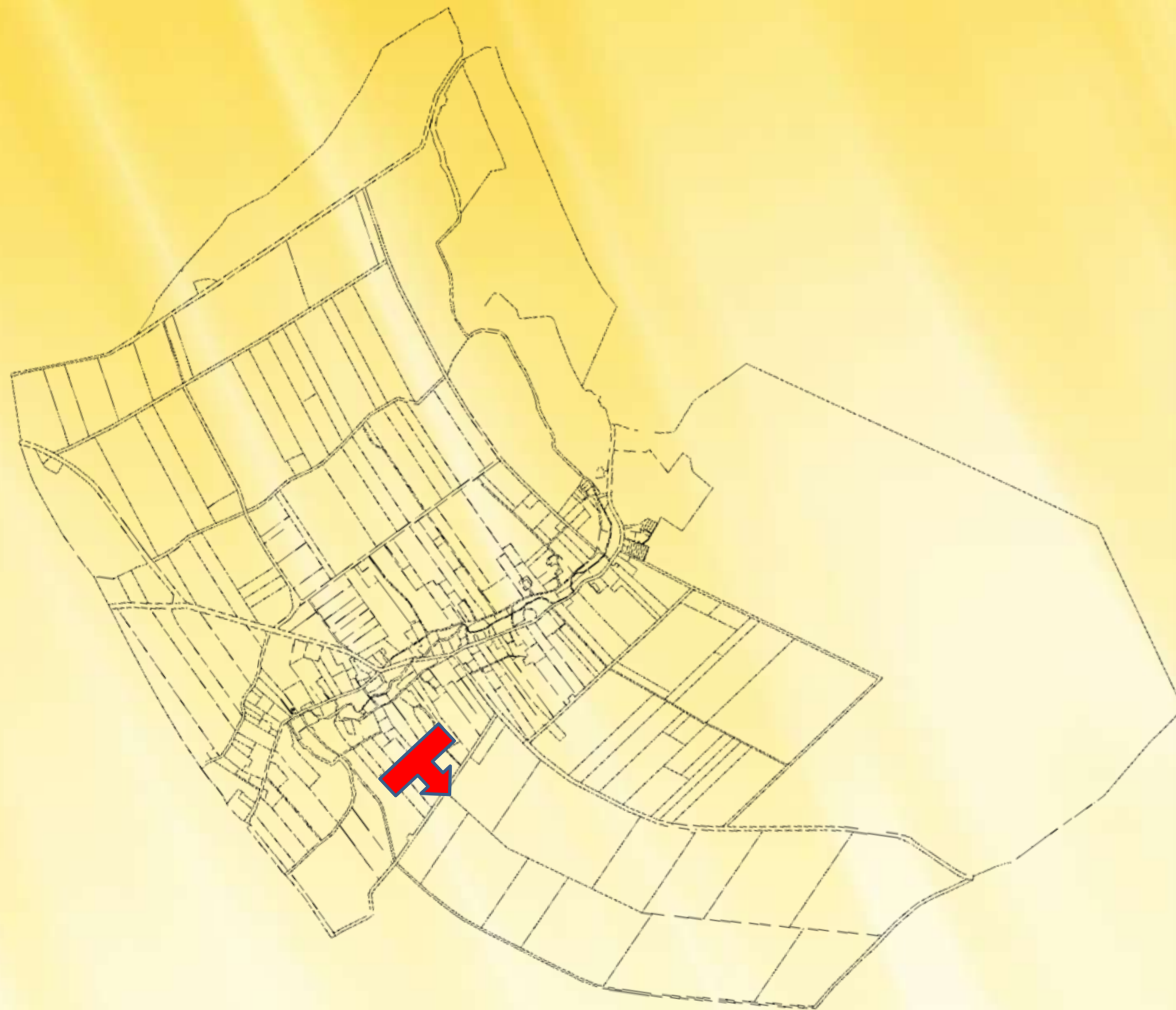
Obiekt DOBROCIN



Likwidacja drogi transportu rolnego biegnącej w niedużym wąwozie oraz rozplantowanie humusu

ZAGOSPODAROWANIE POSCALENIOWE LIKWIDACJA I REKULTYWACJA ZBĘDNYCH DRÓG TRANSPORTU ROLNEGO

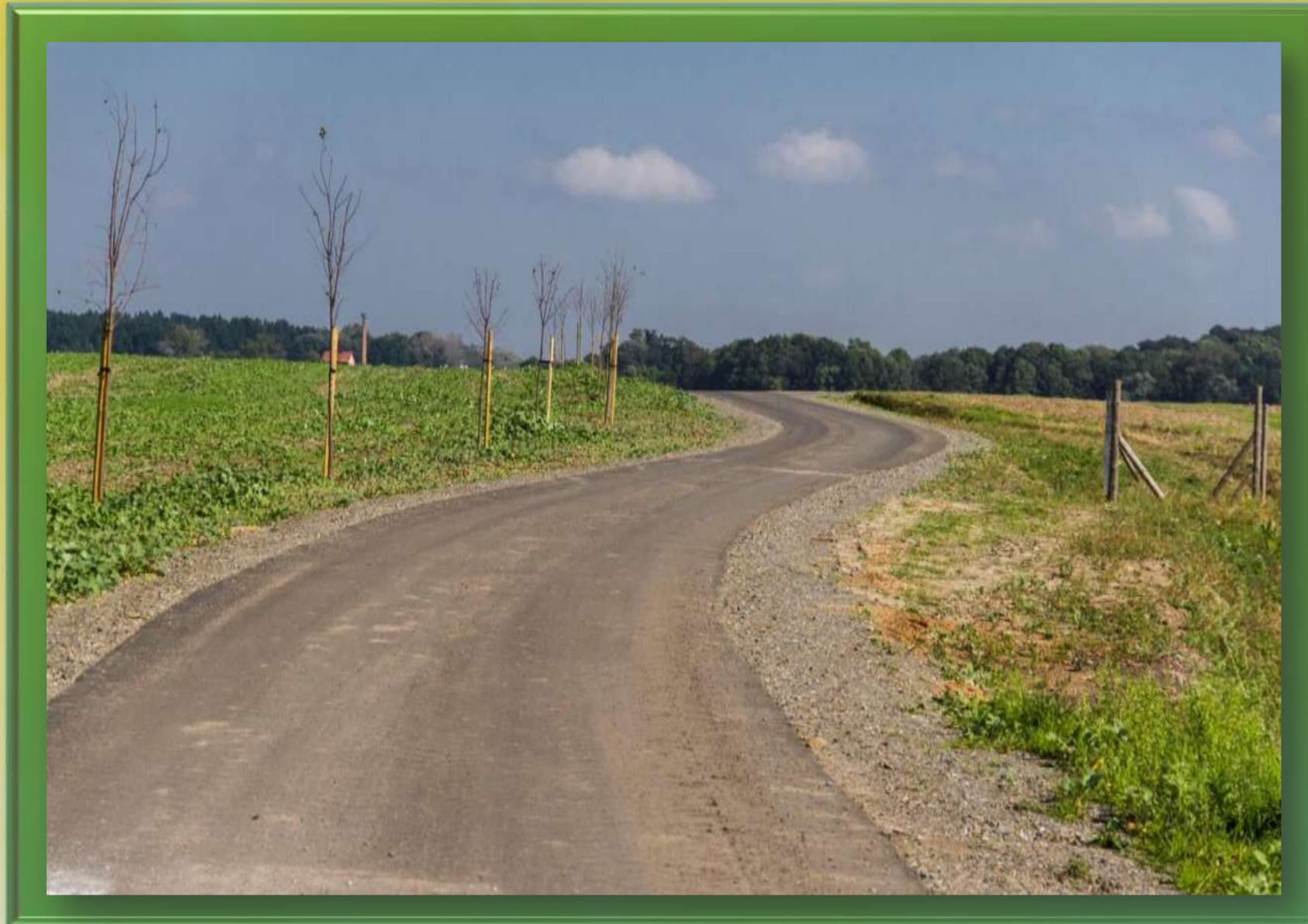
Obiekt MILIKOWICE



Likwidacja drogi transportu rolnego oraz rozplantowanie humusu

ZAGOSPODAROWANIE POSCALENIOWE NOWE NASADZENIA PRZYDROŻNE

Łączna długość zrealizowanych nowych nasadzeń na 11 obiektach
wynosi 34,98 km



ZAGOSPODAROWANIE POSCALENIOWE ODSTOJNIKI PEŁNIĄCE FUNKCJĘ ODWADNIAJĄCĄ DROGI ORAZ PRZYLEGŁE POLA



ZAGOSPODAROWANIE POSCALENIOWE BUDOWA PRZEPUSTÓW POD DROGAMI



ZAGOSPODAROWANIE POSCALENIOWE ROZWIĄZANIA TECHNICZNE TOWARZYSZĄCE PRZEBUDOWIE DRÓG



ZAGOSPODAROWANIE POSCALENIOWE ROZWIĄZANIA TECHNICZNE TOWARZYSZĄCE PRZEBUDOWIE DRÓG



TRUDNOŚCI ZWIĄZANE Z REALIZACJĄ ZAGOSPODAROWANIA POSCALENIOWEGO



- W PROW na lata 2007-2013 obowiązywał zbyt niski limit finansowy na realizację zagospodarowania poscaleniowego .
- Zakres realizacji zagospodarowania poscaleniowego zawartego w decyzji zależał od ilości środków posiadanych przez Beneficjenta i cen kształtujących się na rynku budowlanym wykazanych w ofertach złożonych w postępowaniu o udzielenie zamówienia publicznego.
- Konieczność przeprowadzania powtórnych postępowań na udzielenie zamówienia publicznego na realizację prac budowlanych ponieważ składane oferty przetargowe przekraczały 2-3-krotnie posiadane środki.
- Brak możliwości realizacji zagospodarowania poscaleniowego przed uprawomocnieniem się decyzji zatwierdzającej projekt scalenia gruntów – prawo do dysponowania gruntem.
- Kosztorysy sporządzone w oparciu o projekty budowlane znacznie przekraczały przewidywane koszty realizacji zagospodarowania poscaleniowego, a tym samym posiadane na ich realizację środki finansowe - wynika z ustaw: o planowaniu i zagospodarowaniu przestrzennym oraz z prawa budowlanego.
- Niespójność zapisów miejscowych planów zagospodarowania przestrzennego z przepisami dot. realizacji dróg o parametrach odpowiadających dla obecnie wykorzystywanego sprzętu w rolnictwie.

PROMOCJA PRAC SCALENIOWYCH



Wieś NOWA WIEŚ ZŁOTORYJSKA

PROMOCJA PRAC SCALENIOWYCH



Wieś MILIKOWICE

PROMOCJA PRAC SCALENIOWYCH



Wieś MŚCIWOJÓW

PROMOCJA PRAC SCALENIOWYCH



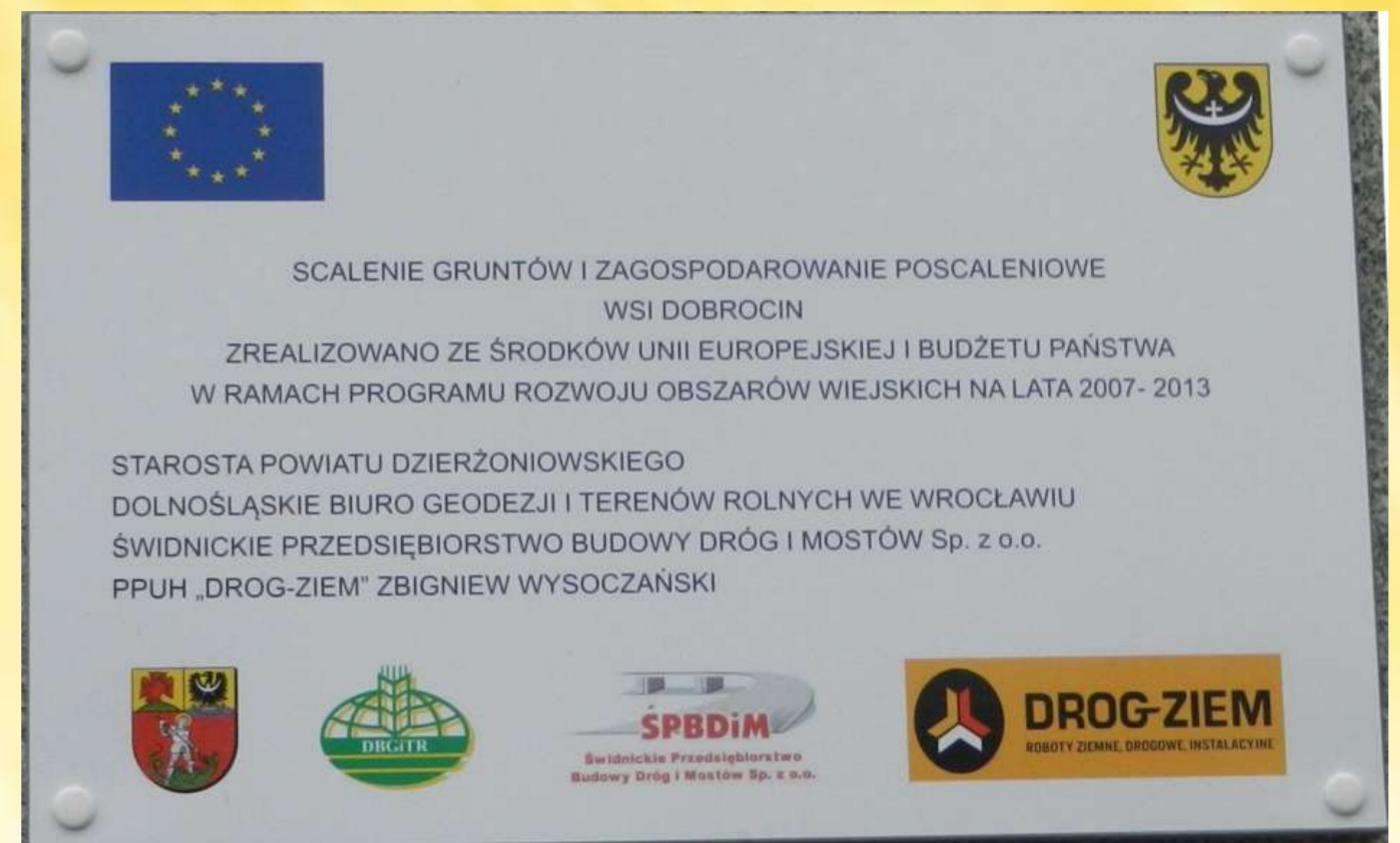
Wieś CHRÓSCINA

PROMOCJA PRAC SCALENIOWYCH



Wieś WITOSZYCE

PROMOCJA PRAC SCALENIOWYCH



Wieś DOBROCIN

PROMOCJA PRAC SCALENIOWYCH



Wieś SZKLARY DOLNE

PROMOCJA PRAC SCALENIOWYCH



Wieś KRZYDLINA MAŁA

PROMOCJA PRAC SCALENIOWYCH



Wieś KRZYDLINA WIELKA

PROMOCJA PRAC SCALENIOWYCH



Wieś ZBAKÓW DOLNY I ZBAKÓW GÓRNY

PROMOCJA PRAC SCALENIOWYCH



SCALENIE GRUNTÓW I ZAGOSPODAROWANIE POSCALENIOWE
WSI KOŻLICE

ZREALIZOWANO ZE ŚRODKÓW UNII EUROPEJSKIEJ I BUDŻETU PAŃSTWA
W RAMACH PROGRAMU ROZWOJU OBSZARÓW WIEJSKICH NA LATA 2007 - 2013

STAROSTA POWIATU POLKOWICKIEGO
DOLNOŚLĄSKIE BIURO GEODEZJI I TERENÓW ROLNYCH WE WROCŁAWIU
PRZEDSIĘBIORSTWO BUDOWNICTWA DROGOWEGO Sp. z o.o.

Wieś KOŻLICE

TRUDNOŚCI ZWIĄZANE Z ZARZĄDZANIEM OPERACJĄ

- Brak powiązań prawnych pomiędzy gminą a starostwem w trakcie realizacji operacji, jak i po jej zakończeniu.
- Środki finansowe na realizację operacji zabezpieczane są częściowo w budżecie państwa, a częściowo w rezerwie celowej co utrudnia realizację zobowiązań finansowych przez Beneficjenta.
- Uruchomienie rezerwy celowej warunkowane jest stopniem wykorzystania środków finansowych w całym PROW-ie.
- Brak możliwości zwiększenia kwoty przyznanej pomocy w przypadku nie wykorzystania pełnej kwoty limitu powierzchniowego, a rosnących cen na rynku budowlanym na prace będące przedmiotem przetargów.
- Brak przejrzystego zdefiniowania zapisu „...osiąga cel operacji i zachowuje go przez 5 lat...”

TRUDNOŚCI ZWIĄZANE Z ZARZĄDZANIEM OPERACJĄ

- Brak możliwości przemieszczania kosztów kwalifikowalnych pomiędzy poszczególnymi pozycjami zestawienia – rzeczowo – finansowego w ramach przyznanej pomocy oraz dokonywania zmian zakresu rzeczowego z przyczyn niezależnych od Beneficjenta bez konieczności zmiany decyzji.
- Problem rozliczenia kosztów ogólnych i kosztów inwestycyjnych powiązanych ze sobą - zakres prac w projektach budowlanych a zmniejszony zakres prac budowlanych wynikający z przetargów
- Brak właściwej promocji prac scaleniowych w celu większego zaangażowania się różnych jednostek działających na rzecz rolnictwa i leśnictwa oraz środowiska.
- Brak właściwej metodologii oceny efektów realizacji prac scaleniowych

UTRUDNIENIA W REALIZACJI PROW NA LATA 2014-2020

- brak rozporządzenia w sprawie podziału środków na **operacje typu „Scalanie gruntów”** w ramach poddziałania „*Wsparcie na inwestycje w infrastrukturę związaną z rozwojem, modernizacją i dostosowywaniem rolnictwa i leśnictwa*” objętego PROW na lata 2014-2020
- brak rozporządzenia w sprawie szczegółowych warunków i trybu przyznawania, wypłaty oraz zwrotu pomocy finansowej na operacje typu regulującego przyznawanie pomocy „**Scalanie gruntów**”
- nieprecyzyjne i niekorzystne zapisy w projekcie rozporządzenia, które mają regulować zasady realizacji operacji

ETAPY REALIZACJI PRAC W PROCESIE SCALENIA GRUNTÓW W ŚWIETLE PRZEPISÓW PRAWNYCH

Lp	RODZAJ PRAC	ZAKRES CZYNNOŚCI	PODSTAWY PRAWNE	CZAS REALIZACJI w miesiącach	
				wariant I	wariant II
1	Przygotowanie dokumentów i złożenie wniosku o przyznanie pomocy	sporządzenie założeń do projektu scalenia	Rozporządzenia UE i kraju	12	12
		ocena oddziaływania na środowisko - opracowanie raportu i wydanie decyzji o środowiskowych uwarunkowaniach	Ustawa o udostępnianiu informacji o środowisku i jego ochronie, udziale społeczeństwa w ochronie środowiska oraz o ocenach oddziaływania		
		wypełnienie i złożenie wniosku o przyznanie pomocy	Rozporządzenia UE i kraju		
2	Weryfikacja wniosku	nabór wniosków	Rozporządzenia UE i kraju	2	5
		rozpatrzenie wniosku i wydanie decyzji przyznającej pomoc	Rozporządzenia UE i kraju	4	
3	Opracowanie projektu scalenia gruntów	czynności geodezyjne zakończone uprawomocnieniem się decyzji zatwierdzającej projekt scalenia gruntów	Ustawa o scalaniu i wymianie gruntów; Ustawa o zagospodarowaniu przestrzennym	30	30
4	Przetarg na dokumentację projektową zagospodarowania poscaleniowego	przygotowanie i przeprowadzenie przetargu oraz wyłonienie wykonawcy	Prawo zamówień publicznych	2	
5	Sporządzenie projektu budowlanego na prace z zakresu zagospodarowania poscaleniowego	sporządzenie dokumentacji projektowo-kosztorysowej	Prawo budowlane	8	
6	Przygotowanie wniosków i pozyskanie pozwoleń na realizację zagospodarowania poscaleniowego	prawo do dysponowania nieruchomościami w związku z budową i w związku z prowadzonymi pracami archeologicznymi	Prawo budowlane - art. 32 i art. 33	4	
		pozwolenie na wycinkę drzew	Prawo ochrony środowiska art. 83 ust.1,2a; art. 86 ust. 1 pkt.5 i 6;		
		dodatkowe decyzje środowiskowe na wycinkę drzew przy drogach gminnych			
		pozwolenie wodnoprawne	Prawo wodne Prawo ochrony środowiska - art. 151; art. 180 pkt.2; art. 181 ust.1 pkt 3 i ust.2		
		decyzja archeologiczna	Ustawa o ochronie zabytków i opiece nad zabytkami: - badania archeologiczne - art. 36 ust. 1 pkt 5, ust. 6 - modernizacja - art. 36 ust. 1 pkt 11 Rozp.Ministra Kultury i Dziedzictwa Narodowego w sprawie prowadzenia prac konserwatorskich, restauratorskich, robót budowlanych, badań konserwatorskich i architektonicznych, a także innych działań przy zabytku wpisanym do rejestru zabytków oraz badań archeologicznych i poszukiwań ukrytych lub porzucowych zabytków ruchomych		
	pozwolenia na budowę i zgłoszenia prac budowlanych	Prawo budowlane			
7	Przetarg na realizację zagospodarowania poscaleniowego	przygotowanie i przeprowadzenie przetargu oraz wyłonienie wykonawcy	Prawo zamówień publicznych	2	
8	Realizacja zagospodarowania poscaleniowego	prace budowlane i nadzór budowlany	Prawo budowlane	12	
łącznie czas opracowania scalenia gruntów i zagospodarowania poscaleniowego				76	47



**DOLNY
ŚLĄSK**



Dolnośląskie Biuro Geodezji i Terenów Rolnych we Wrocławiu



Dziękuję za uwagę



DOLNY ŚLĄSK

dobra perspektywa
www.dolnyslask.pl