



DOLNY ŚLĄSK

dobra perspektywa
www.dolnyslask.pl



**DOLNY
ŚLĄSK**

Dolnośląskie Biuro Geodezji i Terenów Rolnych we Wrocławiu



Podsumowanie prac scaleniowych

realizowanych na Dolnym Śląsku
w ramach
PROW na lata 2007-2013

WROCŁAW, 19.05.2015

REALIZACJA SCALEŃ GRUNTÓW WSI W RAMACH PROGRAMU ROZWOJU OBSZARÓW WIEJSKICH na lata 2007-2013



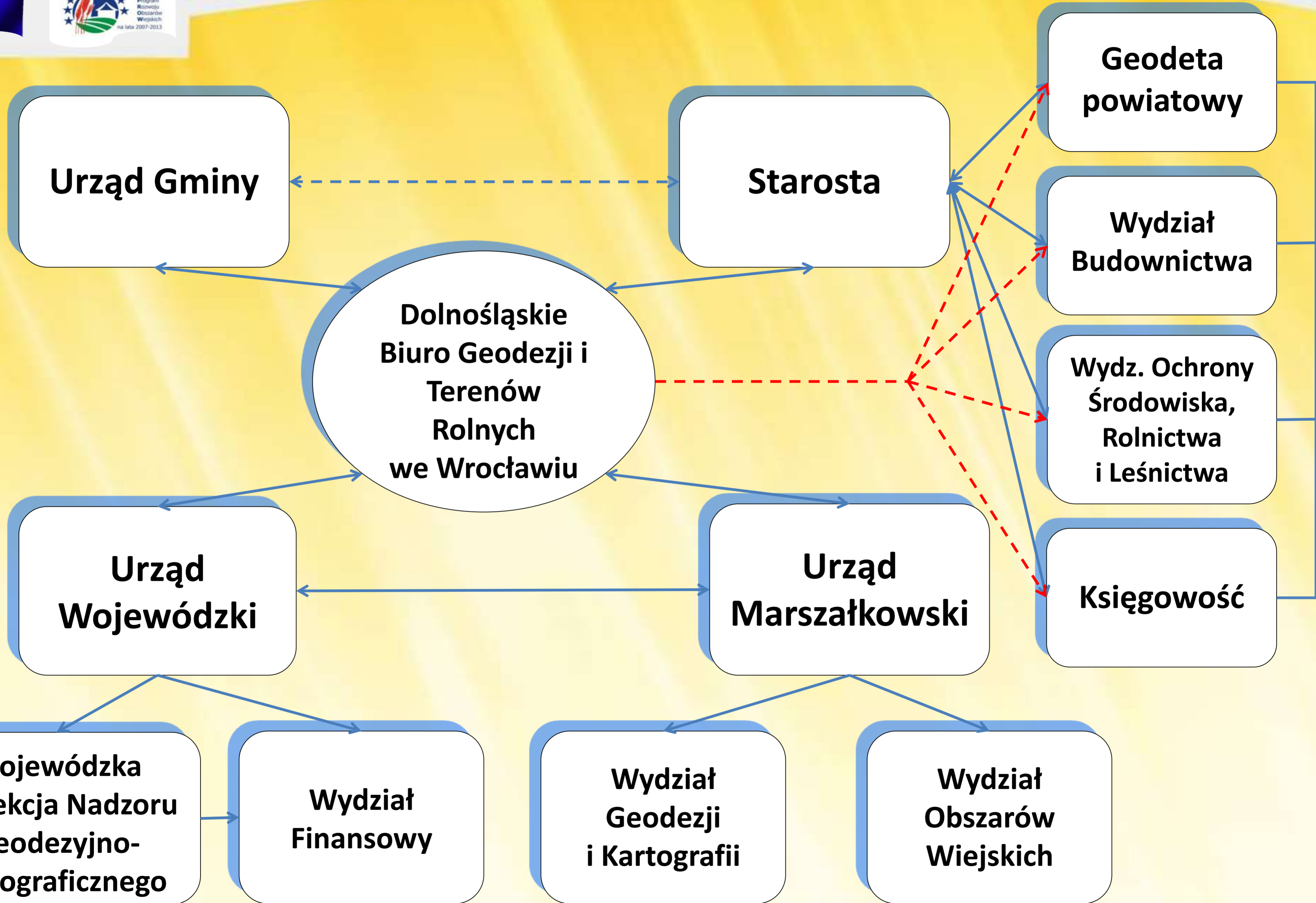
Lp.	Nazwa obiektu	Starostwo	Powierzchnia obszaru scalenia	Kwota wg decyzji przyznającej pomoc	
				euro	zł
1	Nowa Wieś Złotoryjska	Złotoryja	1 201,95	1 477 174,44	6 475 932,75
2	Witoszyce	Góra	1 245,95	1 543 457,81	6 766 519,05
3	Chróścina		1 433,21	1 786 430,24	7 831 710,18
4	Zbaków Dolny i Zbaków Górny		445,71	556 436,36	2 439 417,00
5	Milikowice		Świdnica	947,42	1 183 043,58
6	Mściwojów	Jawor	839,83	1 041 939,62	4 567 863,29
7	Krzydlina Mała	Wołów	1 083,30	978 846,53	4 291 263,17
8	Krzydlina Wielka		1 034,21	1 292 431,54	5 666 019,87
9	Szklary Dolne	Polkowice	1 262,51	1 546 007,85	6 777 698,41
10	Koźlice		587,46	717 189,32	3 144 158,00
11	Dobrocin	Dzierżoniów	1 245,88	1 532 460,83	6 718 308,28
Razem			11 327,43	13 655 418,12	59 865 353,07

	Nabór I - 20.07 - 31.08.2009
	Nabór II - 29.03 - 30.04.2010
	Nabór III - 11.04 - 31.05.2011
	Nabór IV - 19.03 - 30.04.2012

OBIEKTY REALIZOWANE W WOJ. DOLNOŚLĄSKIM W RAMACH PROGRAMÓW WSPÓŁFINANSOWANYCH ZE ŚRODKÓW UNIJNYCH SPO na lata 2004-2006 i PROW na lata 2007-2013



MODEL WSPÓŁDZIAŁANIA PRZY REALIZACJI DZIAŁANIA 125 SCHEMAT I – SCALANIE GRUNTÓW





ZAKRES REALIZACJI OPERACJI

Opracowanie projektu scalenia gruntów

Wykonanie prac z zakresu zagospodarowania poscaleniowego

Zarządzanie operacją

EFEKTY SCALENIA GRUNTÓW

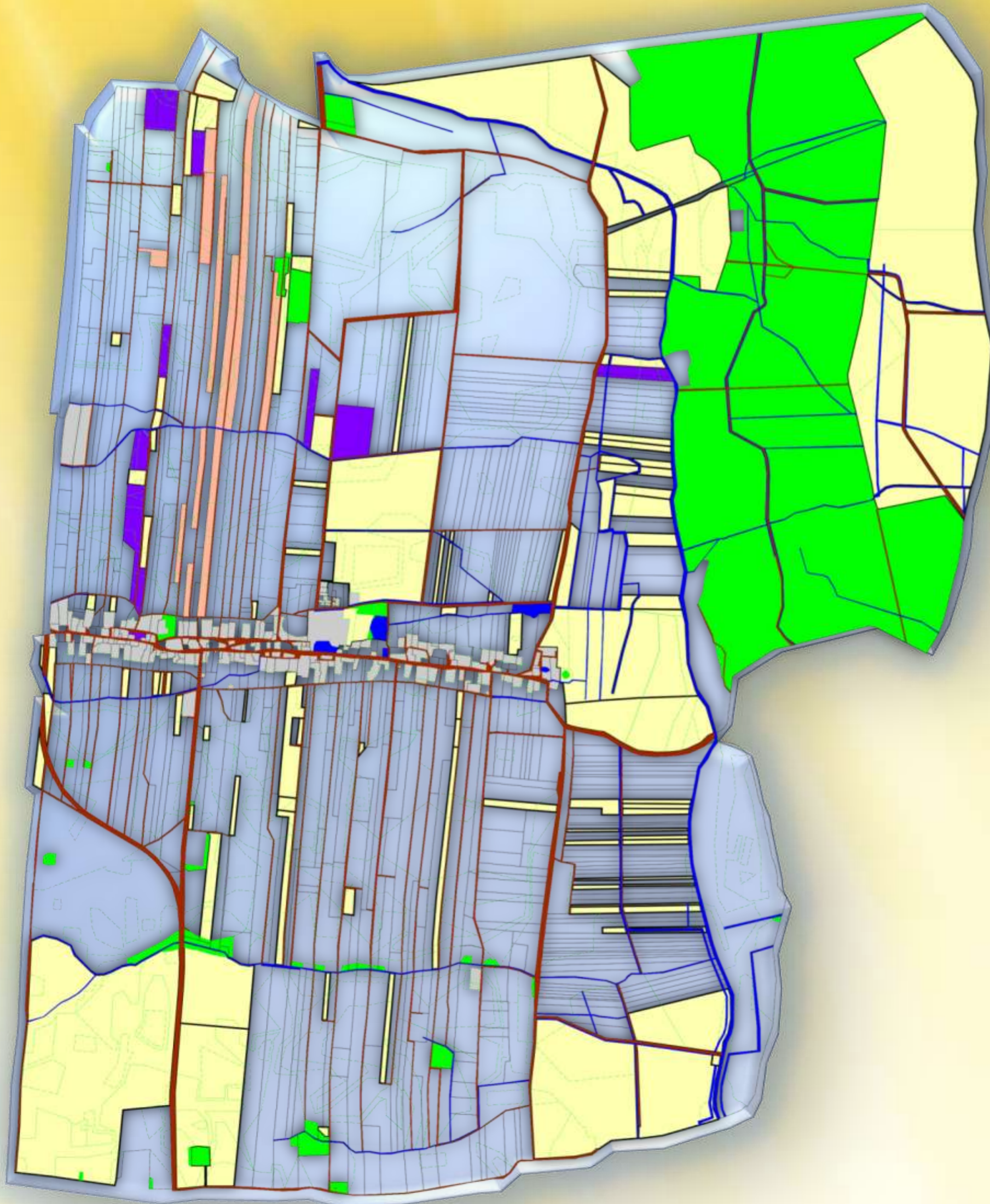
Efekty scalenia gruntów na 11 obiektach :

- **Scaleniem objęto 2 324 uczestników scalenia, 730 gospodarstw rolnych, 8 728 działek ewidencyjnych**
- **Zaktualizowano bazę danych ewidencji gruntów - powierzchnia obszaru scalenia po scaleniu wzrosła o 40 ha;**
- **Zmniejszenie ilości działek :**
 - **w obrębie - o 35 %**
 - **w gospodarstwach rolnych - o 30%;**
- **Zwiększenie średniej powierzchni działki w gospodarstwach rolnych – o 1,04 ha ;**
- **Zmniejszenie ilości gospodarstw – o 9**
- **Likwidacja działek o kształtach niedogodnych dla prowadzenia produkcji rolnej;**
- **Zapewnienie każdej poscaleniowej działce dostępu do drogi publicznej**
- **Poprawa struktury obszarowej gospodarstw poprzez :**
 - **zmniejszanie i powiększanie powierzchni gospodarstw rolnych w obrocie między rolnikami**
 - **lokalizację dzierżaw gruntów ANR przy działkach własnych rolników-dzierżawców – 145 ha**
- **Pozyskanie od ANR gruntów na cele publiczne – 69 ha**
- **Zabezpieczenie gruntów skarbu państwa pod regulację cieków naturalnych – 20 ha**

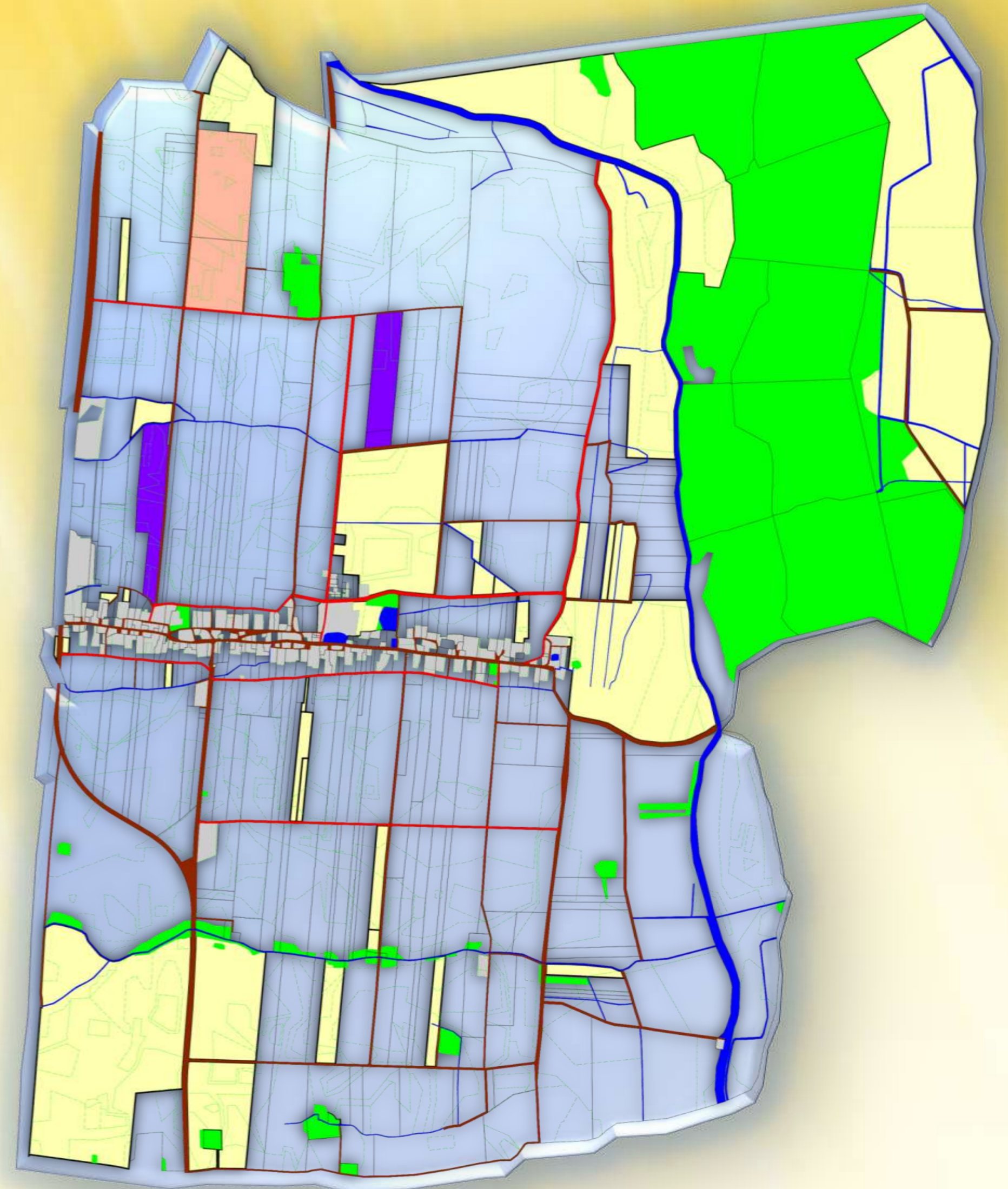
ZMNIEJSZENIE ILOŚCI DZIAŁEK I POPRAWA ROZŁOGU GOSPODARSTW

Obiekt Chróścina gmina Góra
Zmniejszenie liczby działek ewidencyjnych
z 1186 na 603 tj. o 49%

Układ działek przed scaleniem (stan na rok 2010)



Układ działek po scaleniu (stan na rok 2011)

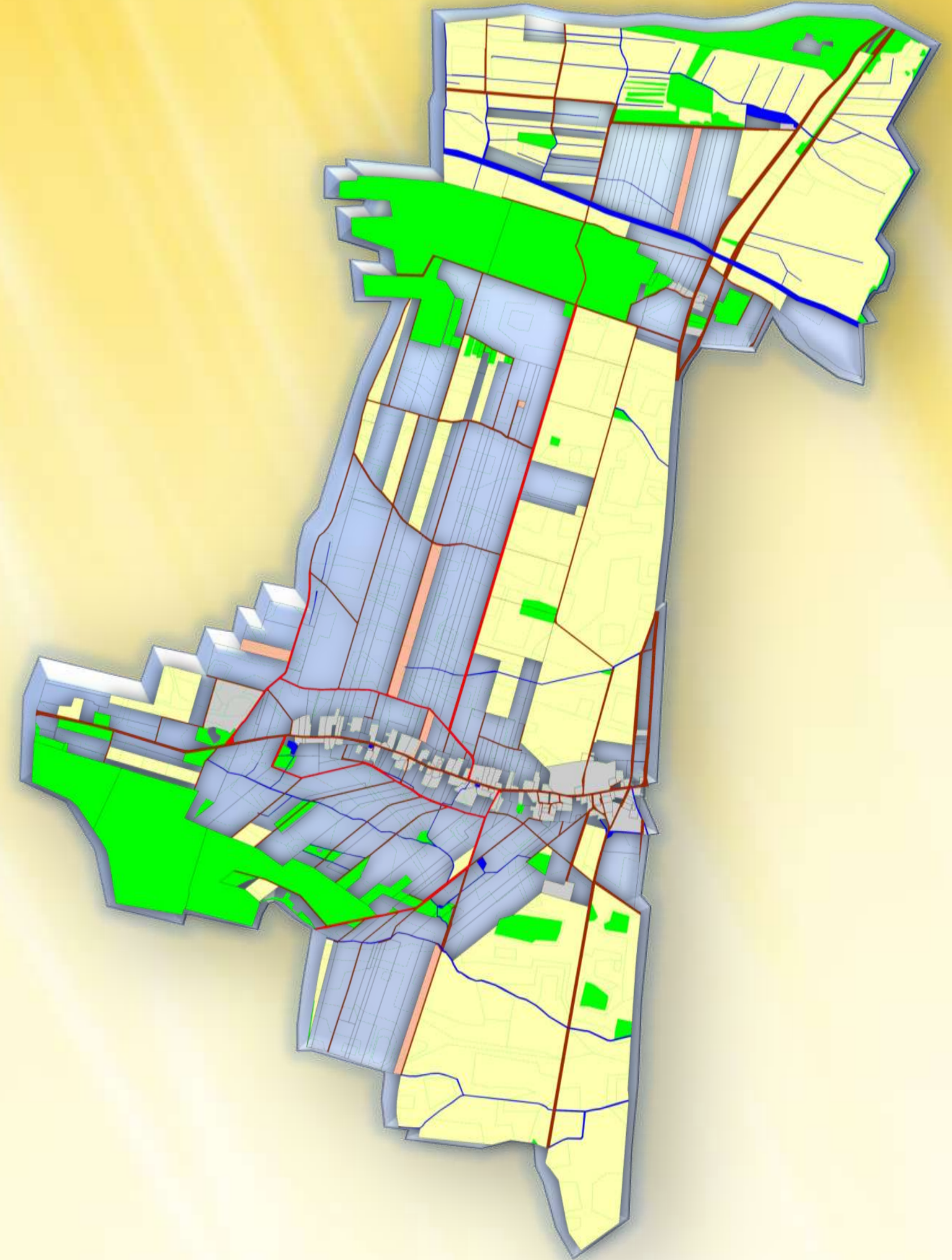


ZMNIEJSZENIE ILOŚCI DZIAŁEK I POPRAWA ROZŁOGU GOSPODARSTW

Obiekt Witoszyce gmina Góra
Zmniejszenie liczby działek ewidencyjnych
z 1113 na 506 tj. o 55%

Układ działek przed scaleniem (stan na rok 2009)

Układ działek po scaleniu (stan na rok 2011)

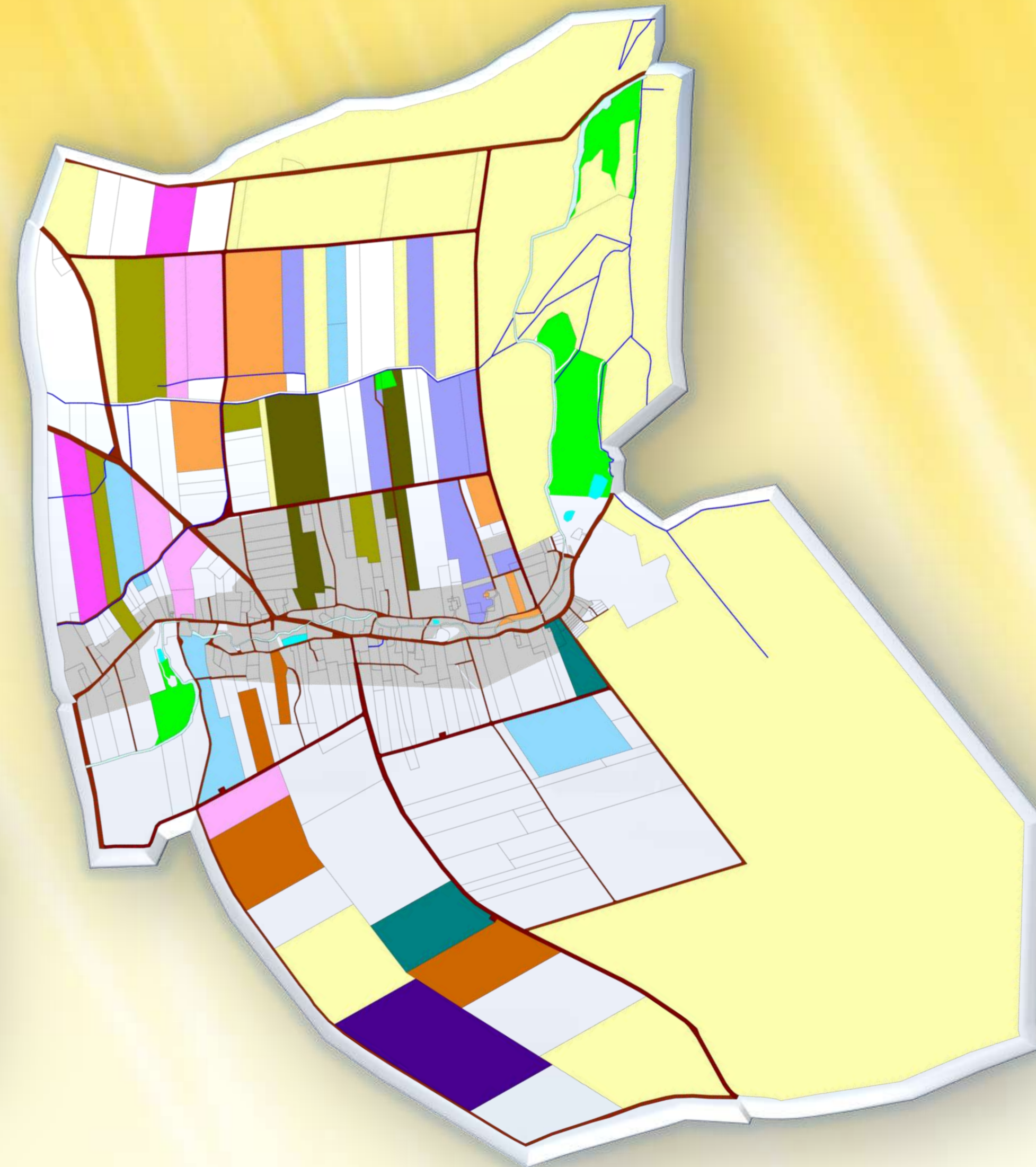
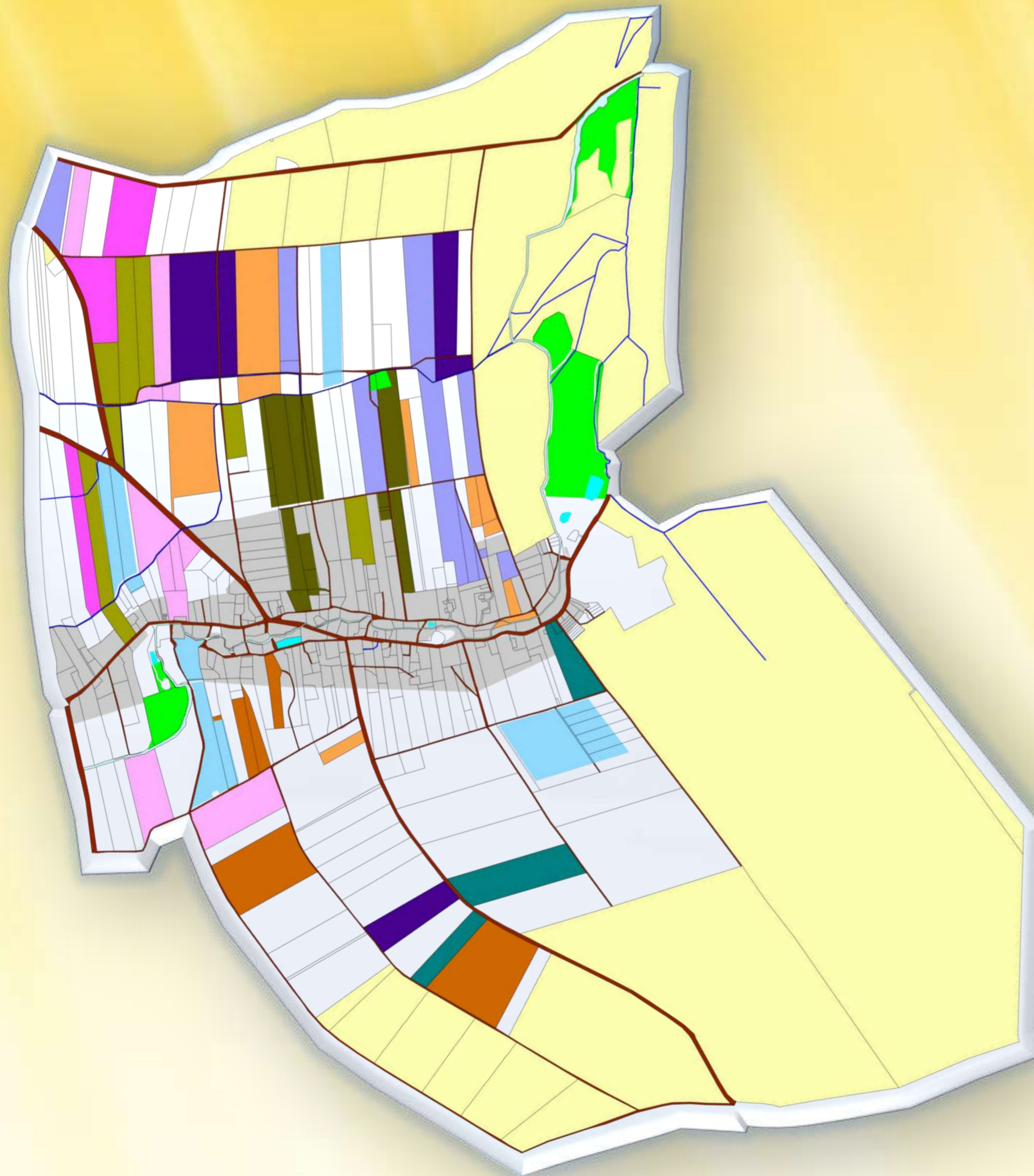


ZMNIEJSZENIE ILOŚCI DZIAŁEK I POPRAWA ROZŁOGU GOSPODARSTW

Obiekt Milikowice gmina Jaworzyna Śląska
Zmniejszenie liczby działek ewidencyjnych
z 578 na 450 tj. o 22%

Układ działek przed scaleniem (stan na rok 2010)

Układ działek po scaleniu (stan na rok 2011)

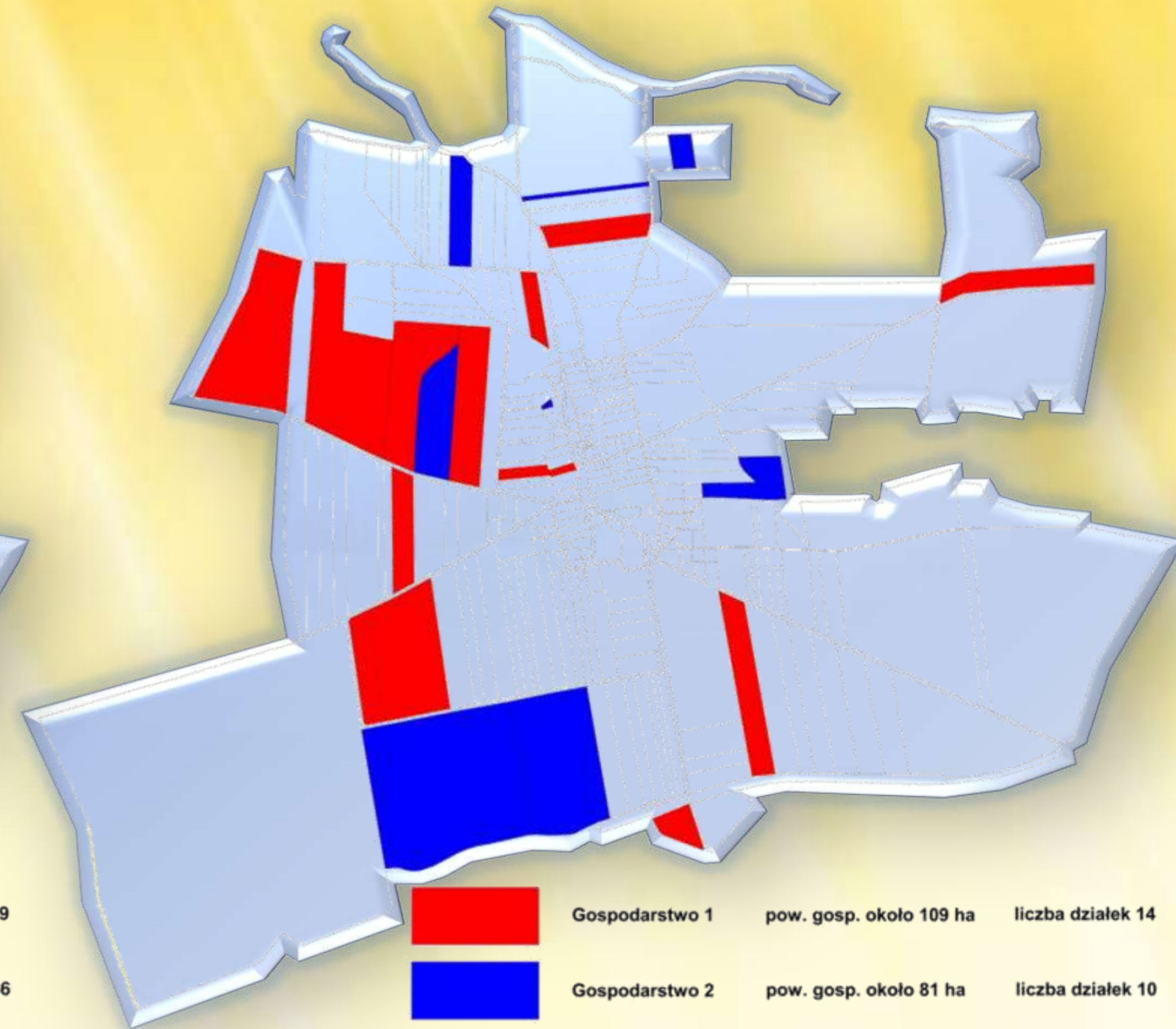
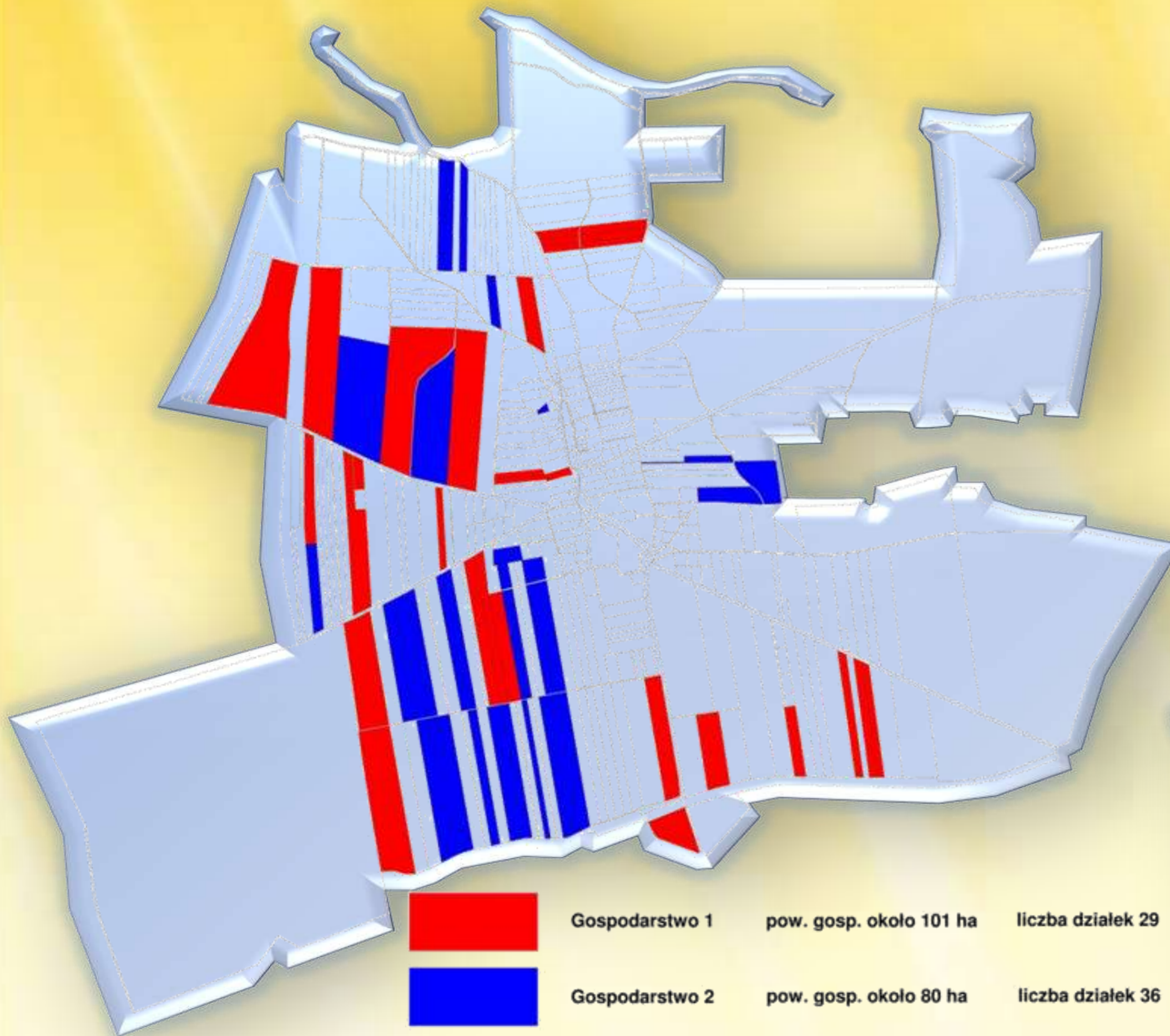


ZMNIEJSZENIE ILOŚCI DZIAŁEK I POPRAWA ICH KSZTAŁTU

Obiekt Krzydlina Mała gmina Wołów
Zmniejszenie liczby działek ewidencyjnych
z 616 na 437 tj. o 30%

Układ działek przed scaleniem (stan na rok 2011)

Układ działek po scaleniu (stan na rok 2013)



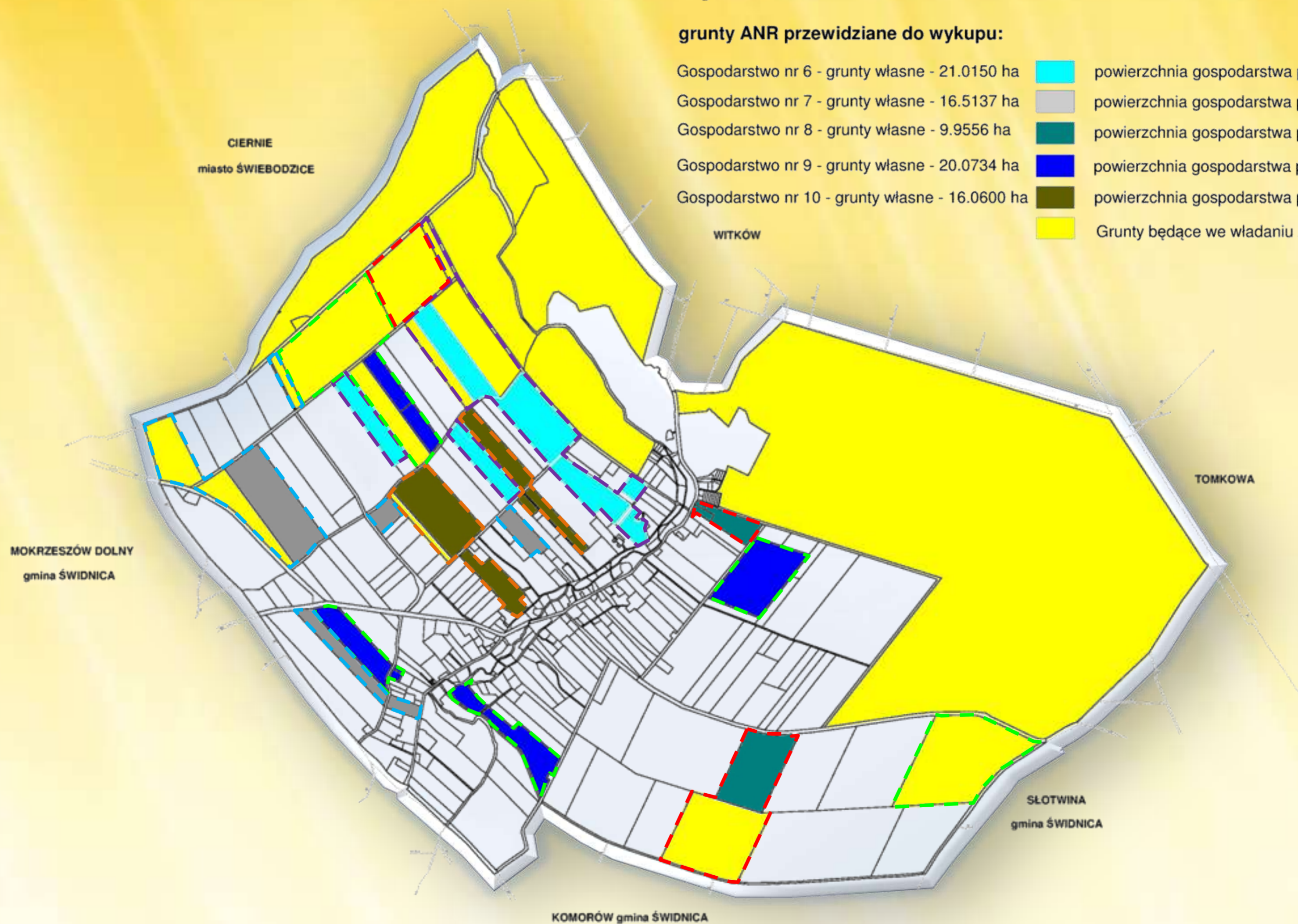
POPRAWA STRUKTURY OBSZAROWEJ GOSPODARSTW W OPARCIU O DZIERŻAWĘ GRUNTÓW ANR



Legenda:

grunty ANR przewidziane do wykupu:

Gospodarstwo nr 6 - grunty własne - 21.0150 ha		powierzchnia gospodarstwa po zakupie od ANR - 31.9484 ha
Gospodarstwo nr 7 - grunty własne - 16.5137 ha		powierzchnia gospodarstwa po zakupie od ANR - 26.0282 ha
Gospodarstwo nr 8 - grunty własne - 9.9556 ha		powierzchnia gospodarstwa po zakupie od ANR - 30.5019 ha
Gospodarstwo nr 9 - grunty własne - 20.0734 ha		powierzchnia gospodarstwa po zakupie od ANR - 53.8602 ha
Gospodarstwo nr 10 - grunty własne - 16.0600 ha		powierzchnia gospodarstwa po zakupie od ANR - 17.0359 ha
		Grunty będące we władaniu ANR



ZMNIEJSZENIE ILOŚCI DŁUGOŚCI DRÓG ORAZ POPRAWA KSZTAŁTU DZIAŁEK

Obiekt Chróścina gmina Góra
Układ działek oraz sieć drogowa

przed scaleniem

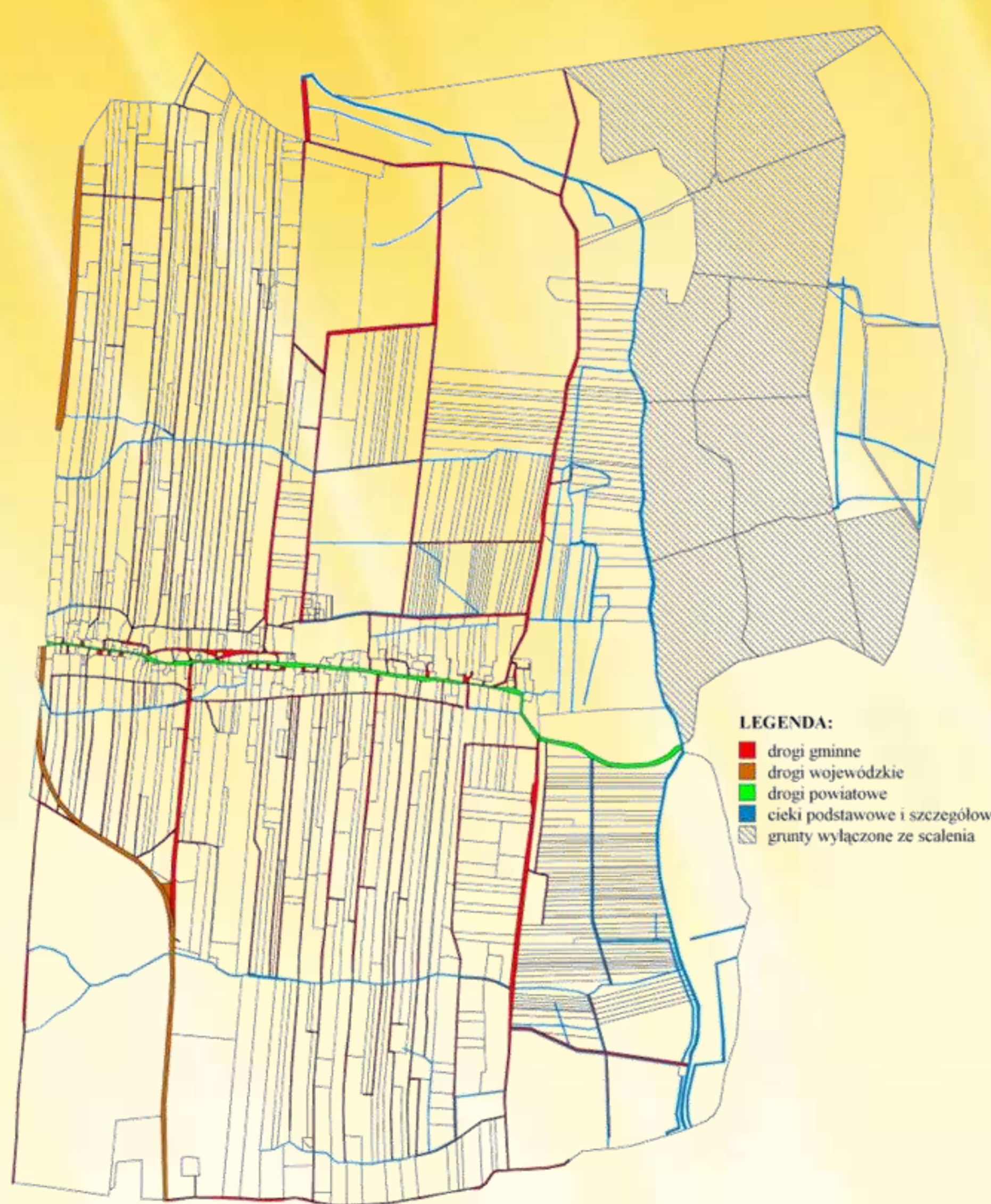
długość dróg 87,3 km

gęstość dróg 6.09 km/100 ha

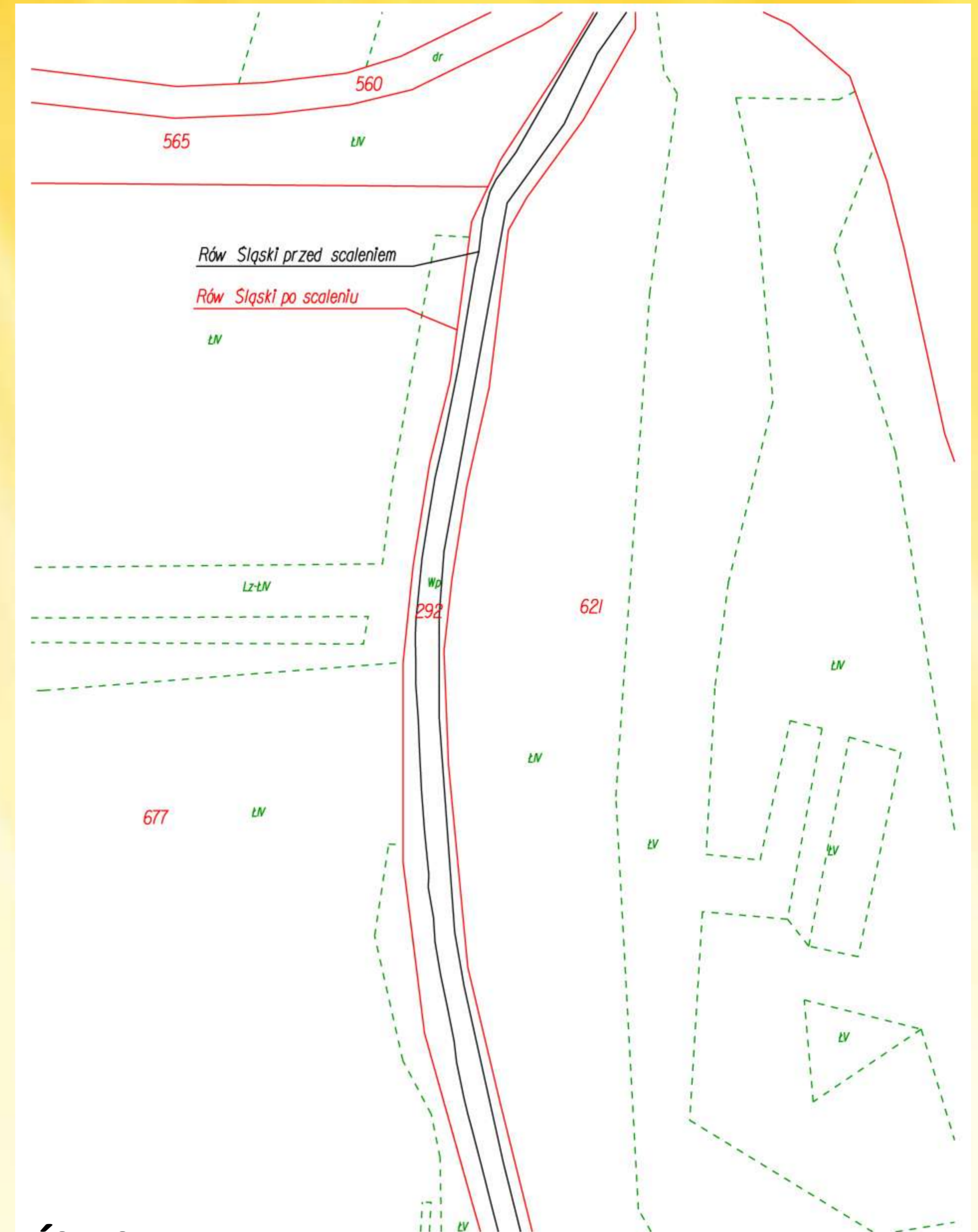
po scaleniu

długość dróg 46,0 km

gęstość dróg 3.17 km/100 ha



WYDZIELENIE GRUNTÓW POD REGULACJĘ CIEKÓW NATURALNYCH



Ciek Rów Śląski

WYDZIELENIE CIEKU PODSTAWOWEGO JAKO ODRĘBNEJ DZIAŁKI GEODEZYJNEJ



Długość ciek^u Słocina – 3,39 km
Powierzchnia zajęta przez ciek wynosi 2,20 ha

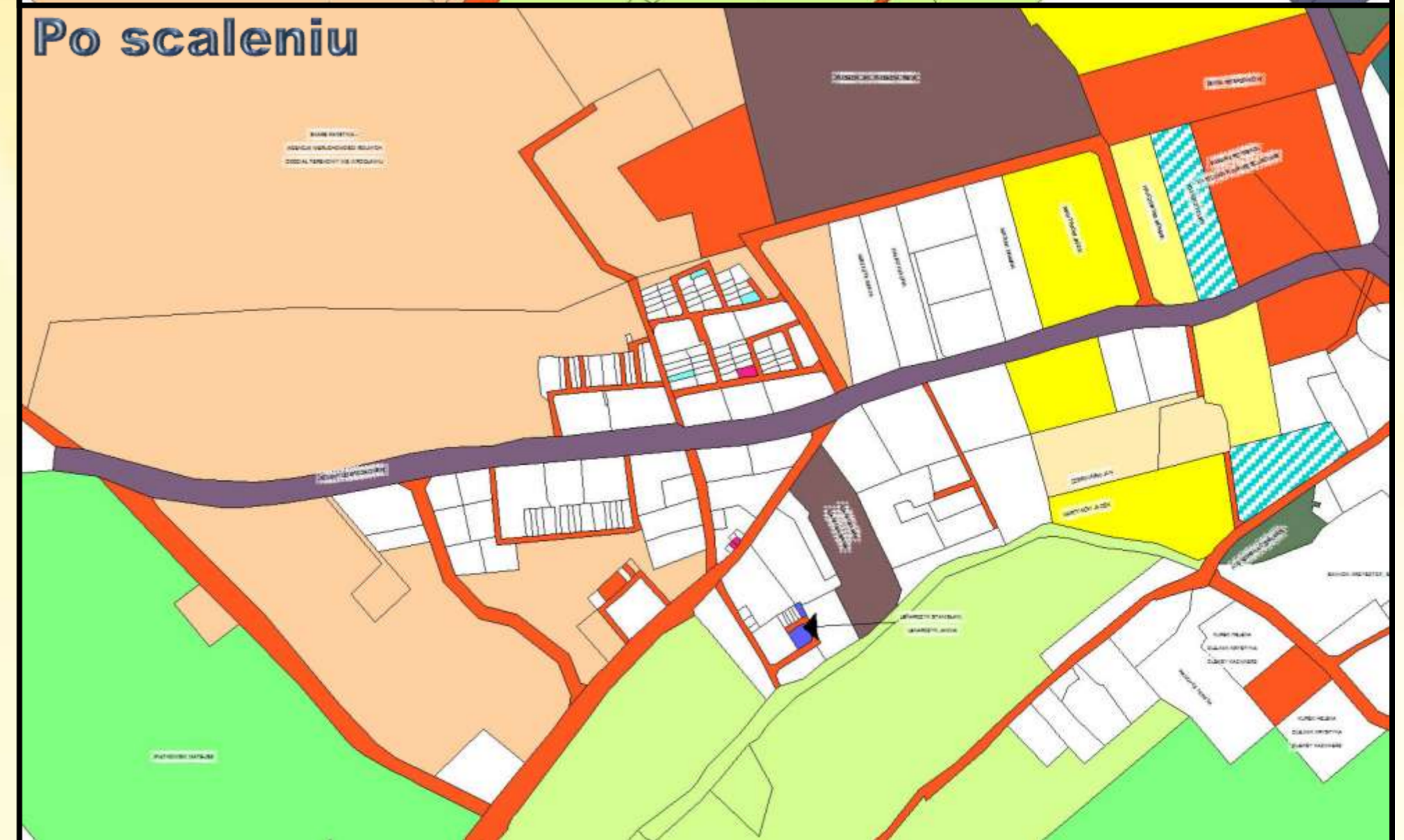
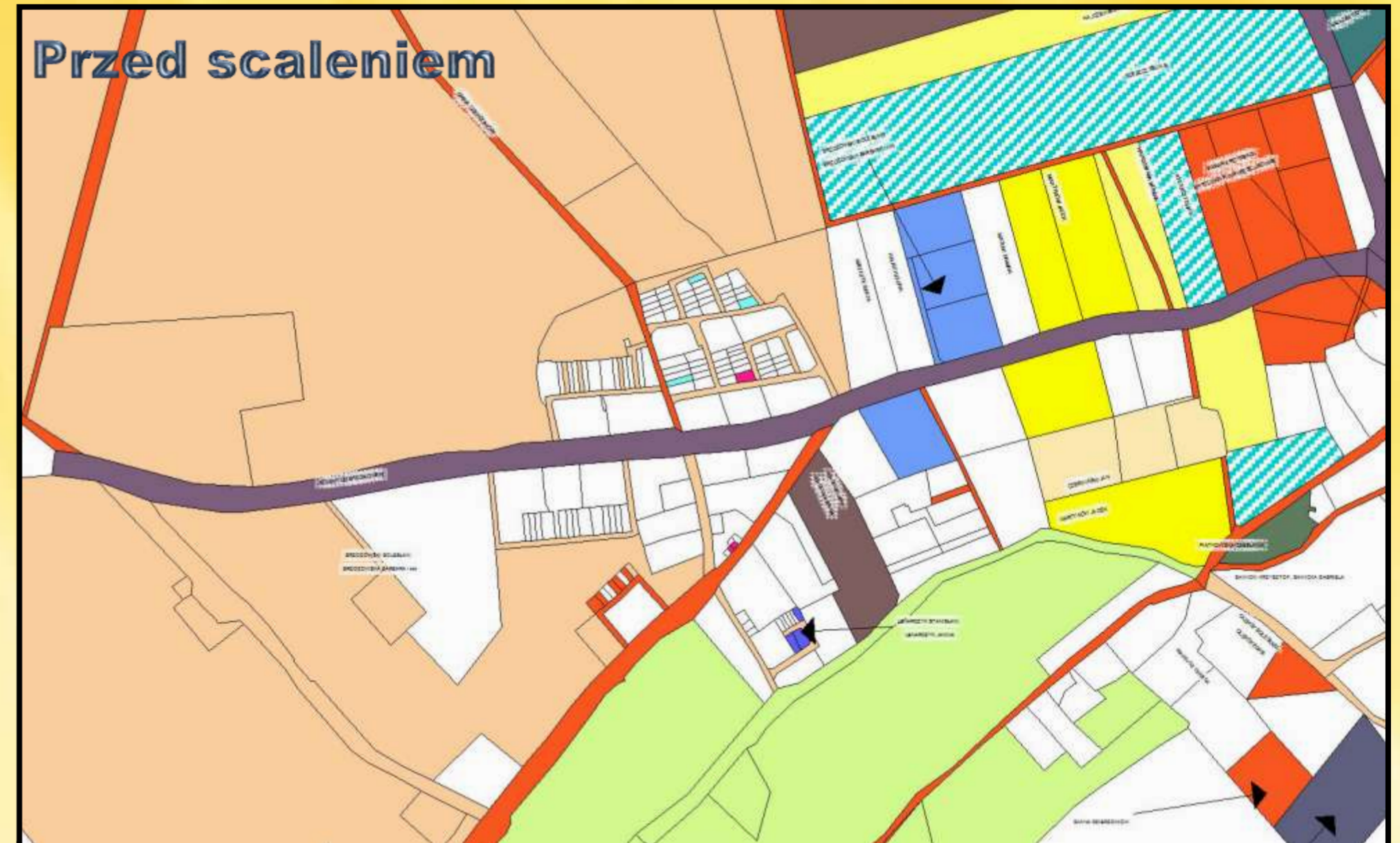
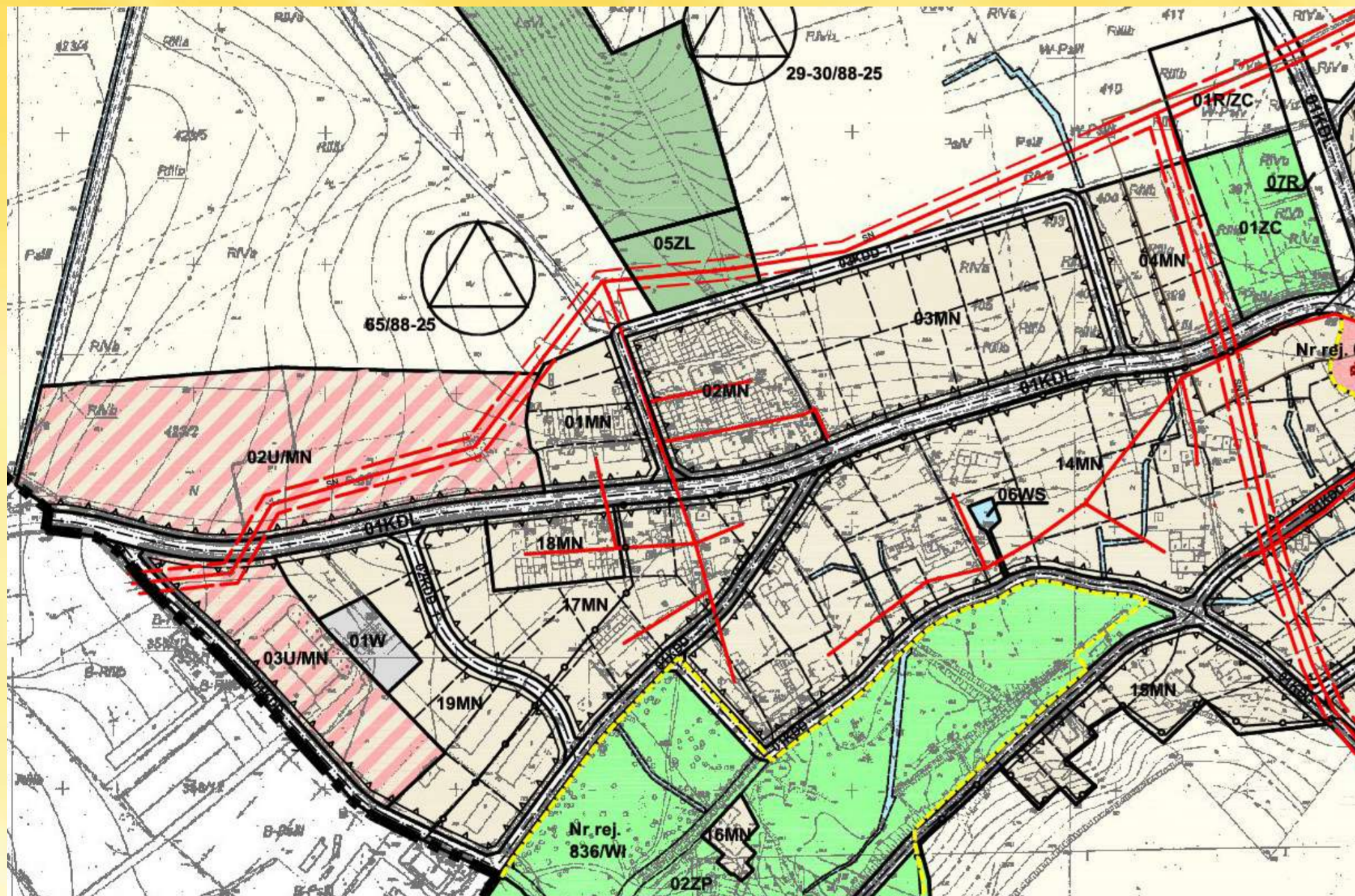


Ciek Słocina

WYDZIELENIE GRUNTÓW NA CELE UŻYTECZNOŚCI PUBLICZNEJ

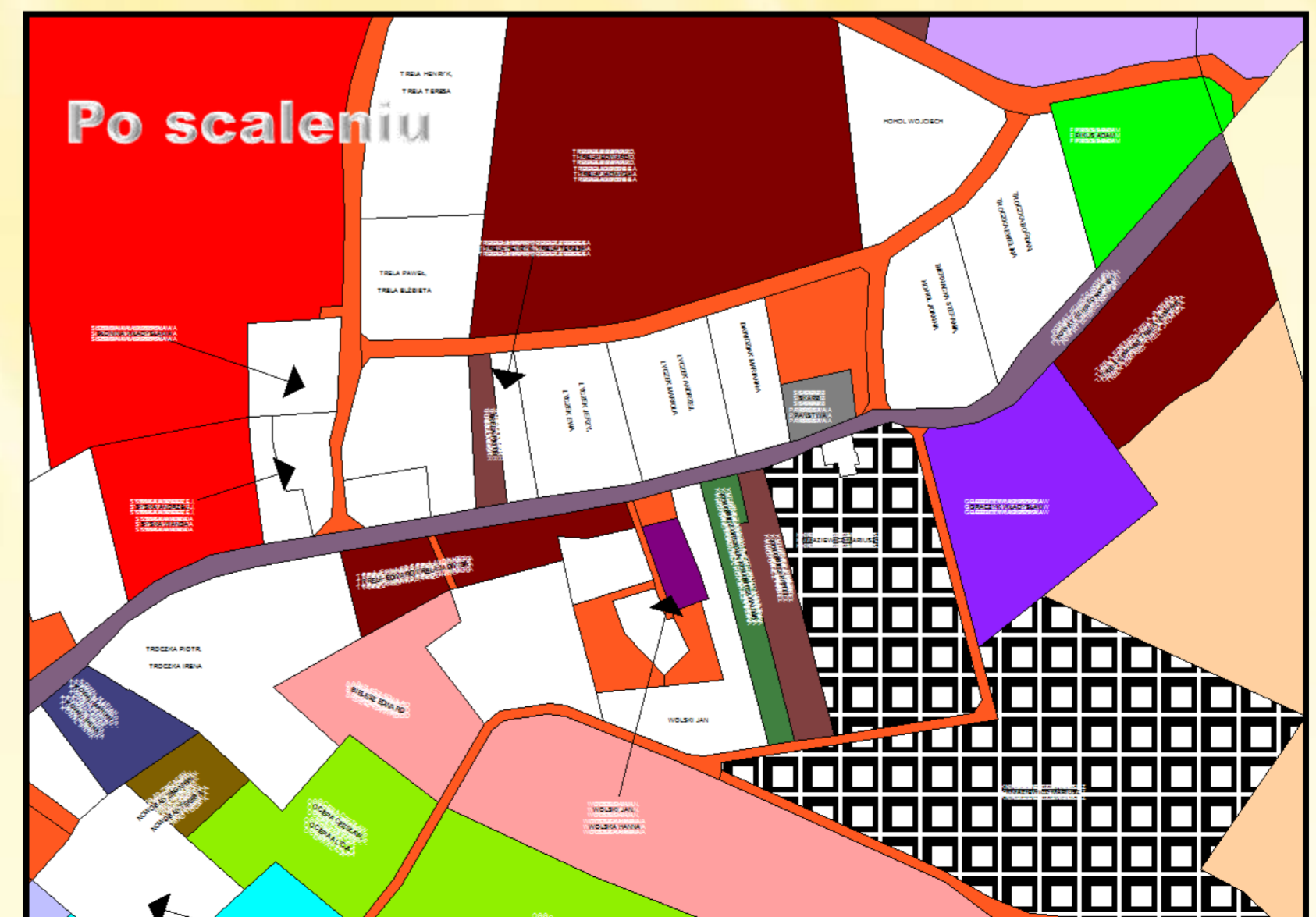
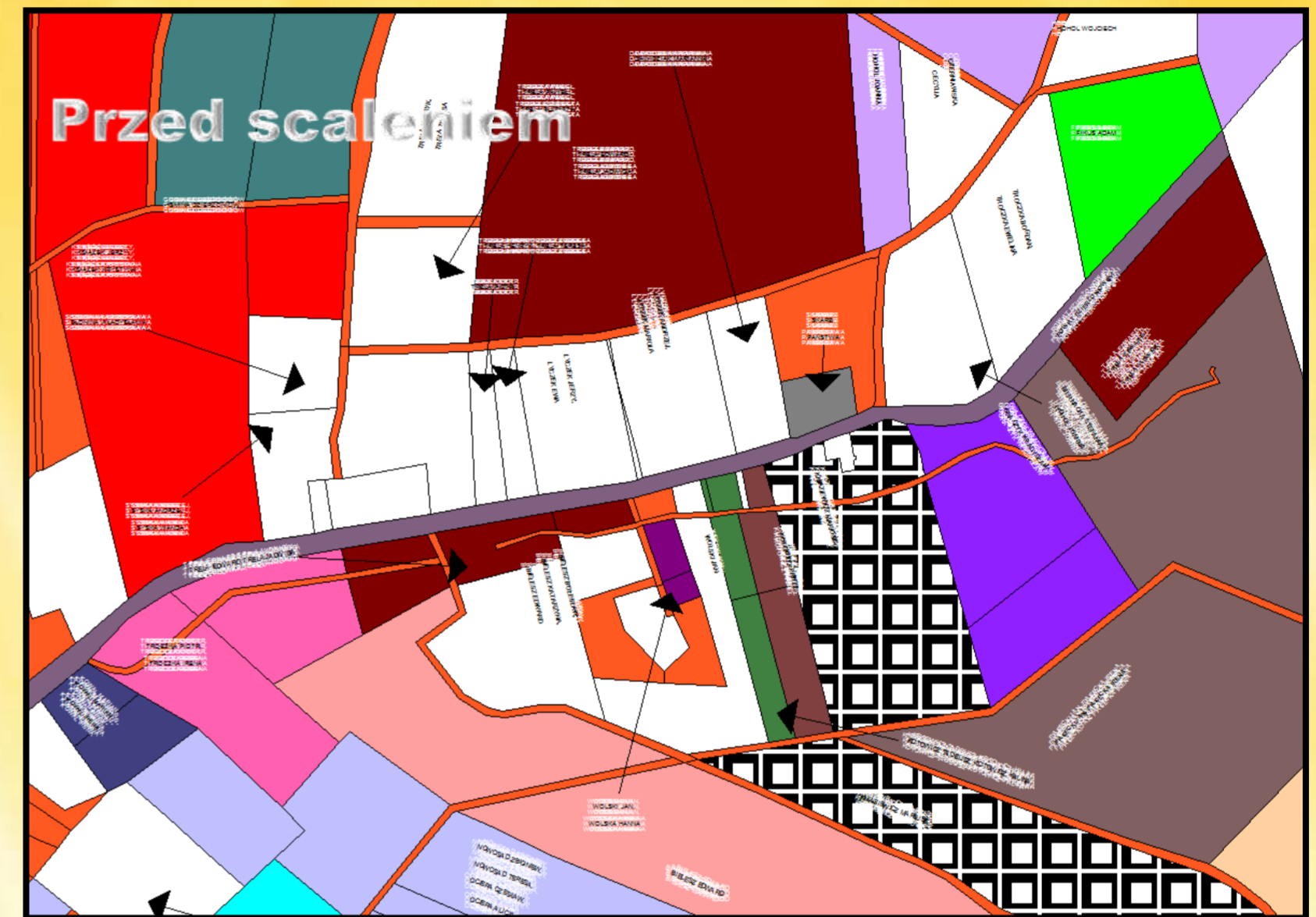
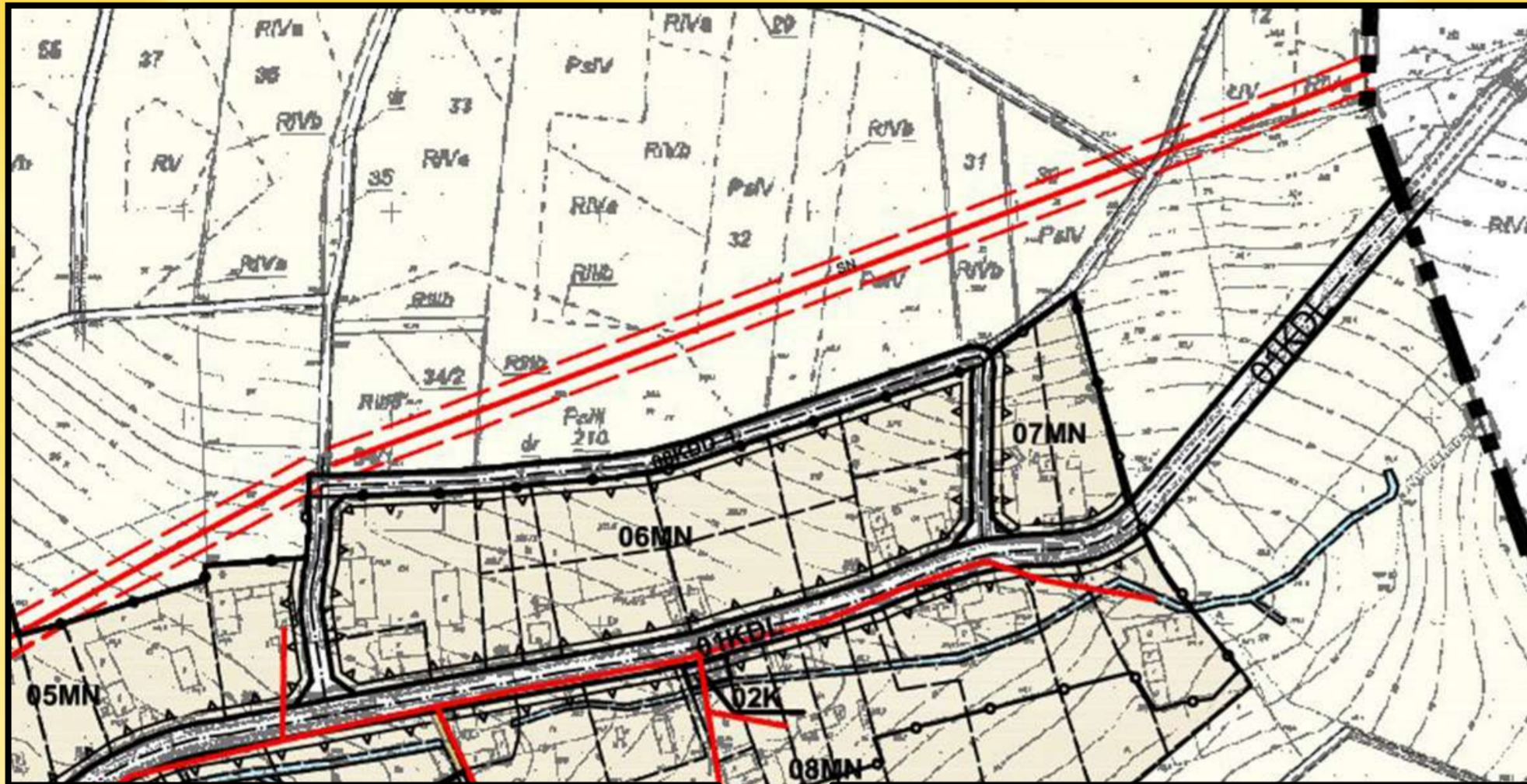
wg miejscowych planów zagospodarowania przestrzennego

DOBROCIN



WYDZIELENIE GRUNTÓW NA CELE UŻYTECZNOŚCI PUBLICZNEJ

wg miejscowych planów zagospodarowania przestrzennego



TRUDNOŚCI ZWIĄZANE Z REALIZACJĄ SCALEŃ GRUNTÓW

- Brak instrukcji scaleniowej dostosowanej do obowiązujących przepisów prawnych.
- Nieaktualna ewidencja gruntów do realizacji prac scaleniowych.
- Zróżnicowanie w starostwach systemów numerycznych do prowadzenia ewidencji gruntów – wystąpiła konieczność zapewnienia starostwom pomocy w zaimportowaniu bazy po scaleniu w różne systemy informatyczne.
- Brak realizacji przez ANR polityki państwa dotyczącej poprawy struktury obszarowej gospodarstw rodzinnych – nie było zgody ANR na sprzedaż gruntów dzierzawionych przez rolników.
- Opłaty za wprowadzanie zmian w księgach wieczystych.
- Zbyt duża powierzchnia gruntów przeznaczonych na cele inne niż rolne w Miejscowych planach zagospodarowania przestrzennego lub Studium.
- Niedostosowany do dzisiejszych potrzeb zakres kształcenia specjalistów na kierunkach: zagospodarowanie przestrzenne i urządzenia rolne.
- Zbyt mała ilość geodetów posiadających uprawnienia do realizacji scaleń gruntów.

EFEKTY ZAGOSPODAROWANIA POSCALENIOWEGO

- ✓ Budowa i przebudowa dróg transportu rolnego;
- ✓ Korekta przebiegu i poprawa parametrów technicznych urządzeń melioracji wodnych;
- ✓ Likwidacja zbędnych dróg transportu rolnego oraz odłogów;
- ✓ Zadrzewienia przydrożne jako element poprawy krajobrazu przyrodniczego