

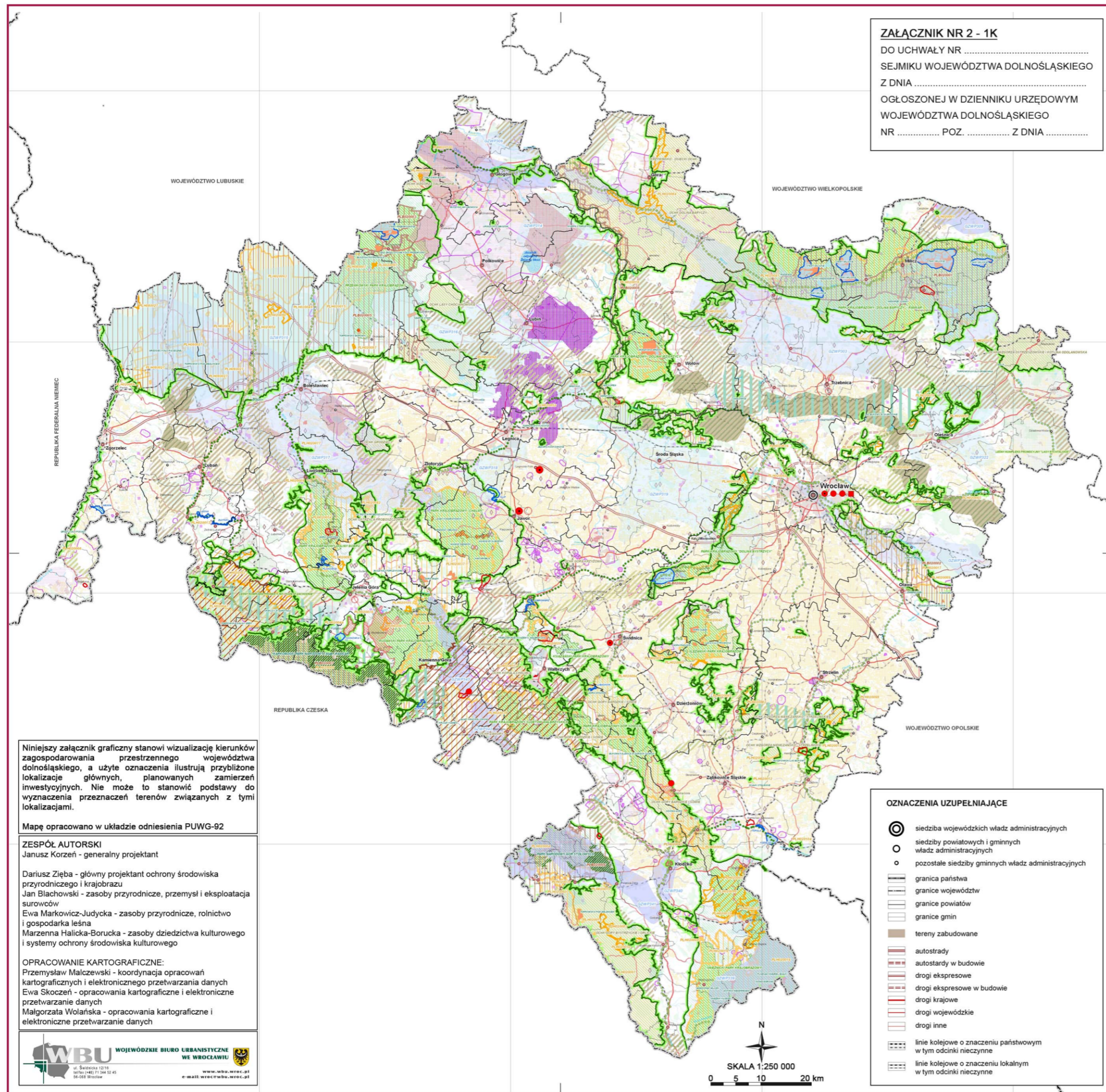
ZAŁĄCZNIK NR 2 - 1K

DO UCHWAŁY NR
SEJMIKU WOJEWÓDZTWA DOLNOŚLĄSKIEGO
Z DNIA
OGŁOSZONEJ W DZIENNIKU URZĘDOWYM
WOJEWÓDZTWA DOLNOŚLĄSKIEGO
NR POZ Z DNIA

PLAN ZAGOSPODAROWANIA PRZESTRZENNEGO WOJEWÓDZTWA DOLNOŚLĄSKIEGO - PROJEKT ZMIANY PLANU

SFERA PRZYRODNICZO-KULTUROWA
KIERUNKI OCHRONY ZASOBÓW PRZYRODNICZO-KRAJOBRAZOWYCH I KULTUROWYCH
ORAZ POPRAWY STANU ŚRODOWISKA
(PERSPEKTYWA 2020r.)

RYS. NR 1K/III'10



Niniejszy załącznik graficzny stanowi wizualizację kierunków zagospodarowania przestrzennego województwa dolnośląskiego, a użyte oznaczenia ilustrują przybliżone lokalizacje głównych, planowanych zamierzeń inwestycyjnych. Nie może to stanowić podstawy do wyznaczenia przeznaczeń terenów związanych z tymi lokalizacjami.

Mapę opracowano w układzie odniesienia PUWG-92

ZESPÓŁ AUTORSKI
Janusz Korzeń - generalny projektant

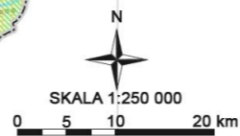
Dariusz Zięba - główny projektant ochrony środowiska przyrodniczego i krajobrazu
Jan Blachowski - zasoby przyrodnicze, przemysł i eksploatacja surowców
Ewa Markowicz-Judycka - zasoby przyrodnicze, rolnictwo i gospodarka leśna
Marzenna Halicka-Borucka - zasoby dziedzictwa kulturowego i systemy ochrony środowiska kulturowego

OPRACOWANIE KARTOGRAFICZNE:
Przemysław Malczewski - koordynacja opracowań kartograficznych i elektronicznego przetwarzania danych
Ewa Skoczeń - opracowania kartograficzne i elektroniczne przetwarzanie danych
Małgorzata Wolańska - opracowania kartograficzne i elektroniczne przetwarzanie danych



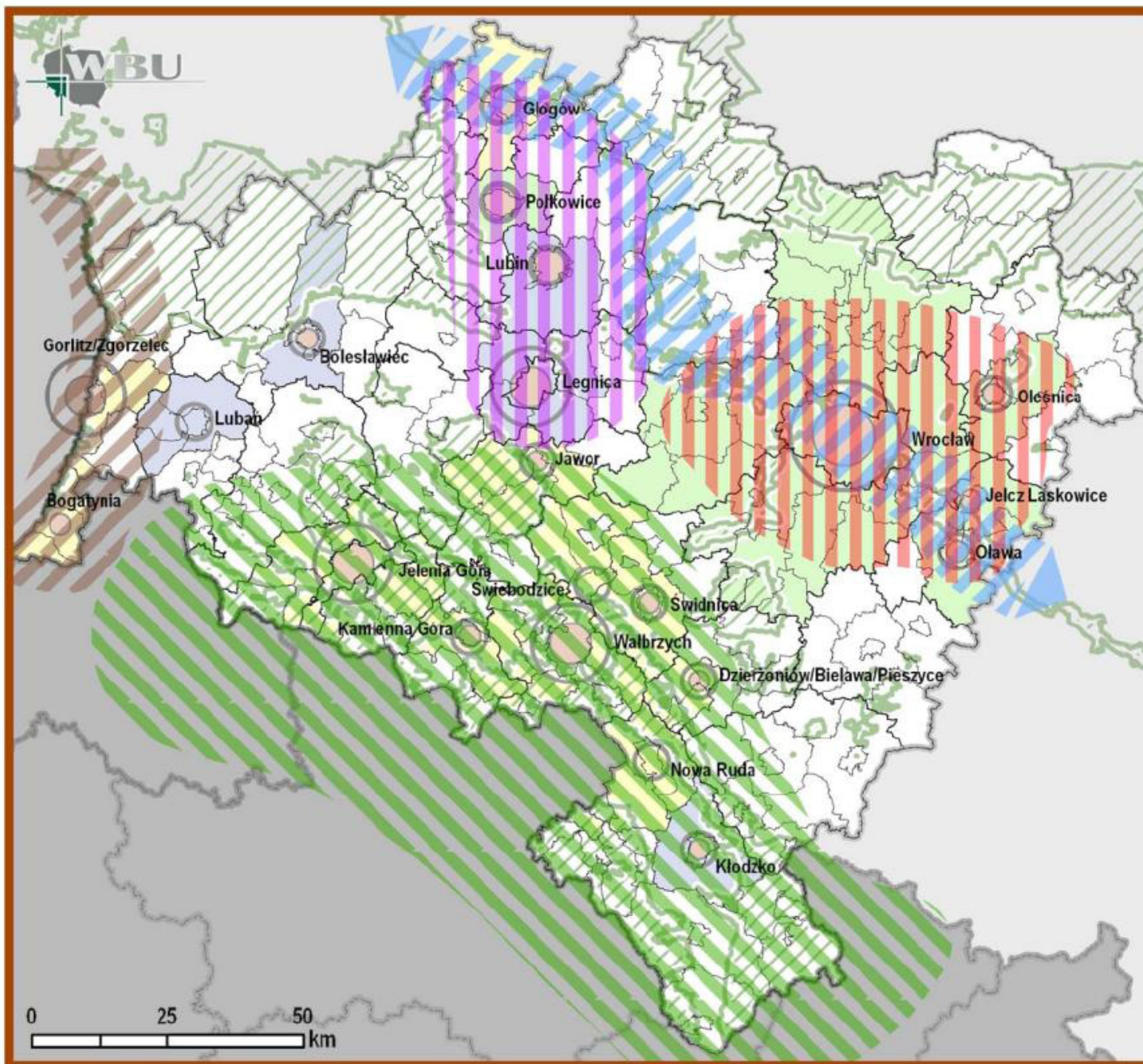
OZNACZENIA UZUPELNIĄCE

- ⊙ siedziba wojewódzkich władz administracyjnych
- siedziby powiatowych i gminnych władz administracyjnych
- pozostałe siedziby gminnych władz administracyjnych
- granica państwa
- granice województw
- granice powiatów
- granice gmin
- tereny zabudowane
- autostrady
- autostady w budowie
- drogi ekspresowe
- drogi ekspresowe w budowie
- drogi krajowe
- drogi wojewódzkie
- drogi inne
- linie kolejowe o znaczeniu państwowym w tym odcinki nieczynne
- linie kolejowe o znaczeniu lokalnym w tym odcinki nieczynne



OZNACZENIA

- | stan istn. | stan proj. | ZASOBY ŚRODOWISKA PRZYRODNICZEGO I ICH WYKORZYSTANIE |
|---|------------|---|
| | | strefa zintegrowanej ochrony walorów środowiska przyrodniczego, kulturowego i krajobrazu oraz obszary najwyższej ochrony |
| | | sieć rzeczna |
| | | zbiorniki wodne / większe wielofunkcyjne zbiorniki wodne |
| | | obszary zasilania Głównych Zbiorników Wód Podziemnych (GZWP) wymagające wysokiej (OWO) i/lub najwyższej ochrony (ONO) przed zanieczyszczeniem |
| | | udokumentowane złoża kopalin oraz złoża o pow. < 5 ha |
| | | tereny górnicze |
| | | tereny ze strategicznymi dla krajowej gospodarki energet. niezagospodarowanymi złożami węgla brunatnego wymagające ochrony przed wprowadzaniem nowej zabud. infrastrukturalnej, nie związanej z energetyką i przemysłem wydobywczym |
| | | tereny ze znaczącymi, niezagospodarowanymi wglębnymi złożami surowców metalicznych |
| | | tereny ze znaczącymi, niezagospodarowanymi złożami surowców skalnych, wymagające ochrony przed nowym zagospodarowaniem powierzchni, innym niż górnicze |
| | | obszary występowania i wykorzystania wód mineralnych i leczniczych |
| | | obszary najlepszych gleb wymagające szczególnej ochrony (kompleksy: pszenny bardzo dobry i dobry) |
| | | lasy / obszary nadleśnictw objęte Leśnymi Kompleksami Promocyjnymi |
| | | obszary wymagające dolesień dla wzmocnienia korytarzy ekologicznych |
| SYSTEM OCHRONY PRZYRODY I KRAJOBRAZU | | |
| | | parki narodowe / otuliny |
| | | proponowane tereny powiększenia parków |
| | | Bilateralny Rezerwat Biosfery |
| | | rezerwaty przyrody / otuliny |
| | | rezerwaty przyrody o pow. < 5 ha |
| | | rezerwaty przyrody wskazane do powiększenia |
| | | parki krajobrazowe / otuliny |
| | | obszary wodno-błotne chronione Konwencją z Ramsar |
| | | obszary chronionego krajobrazu o znaczeniu ponadlokalnym |
| | | proponowane obszary chronionego krajobrazu służące wzmocnieniu systemu korytarzy ekologicznych |
| | | korytarze ekologiczne łączące podstawowe elementy systemu ochrony przyrody |
| | | uzupełniające odcinki korytarzy ekologicznych |
| | | rzeczne korytarze ekologiczne o znaczeniu ponadlokalnym / w tym odcinki wymagające szczególnej ochrony |
| | | obszary Natura 2000 |
| | | obszary specjalnej ochrony (OSO) |
| | | OSO potencjalne |
| | | obszary Natura 2000 |
| | | specjalne obszary ochrony (SOO) |
| | | SOO projektowane |
| ZASOBY DZIEDZICTWA KULTUROWEGO | | |
| | | obiekty zabytkowe na liście UNESCO |
| | | pomniki historii |
| | | zabytkowe układy urbanistyczne |
| | | wrocławski zespół dóbr kultury współczesnej |
| | | parki kulturowe |
| | | główne zespoły archeologiczne |



OZNACZENIA:

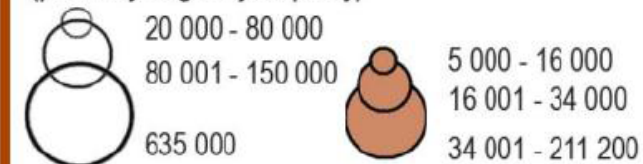
Główne obszary problemowe

- Wrocławski obszar funkcyjny
- Legnicko-Głogowski Okręg Miedziowy
- Dolina Odry
- Obszar Sudecki i pogranicze polsko-czeskie
- Pogranicze polsko-niemieckie

Obszary funkcjonalne miejskich ośrodków osadniczych o największym potencjale

- obszary wzrostu potencjału
- obszary o ustabilizowanym potencjale
- obszary spadku potencjału
- obszary pozostałe

Największe ośrodki osadnicze wg liczby mieszkańców (pow. 20 tys. mieszkańców) i wg liczby pracujących (pow. 5 tys. wg miejsca pracy)



OZNACZENIA DODATKOWE:

- strefa wskazana dla zintegrowanej ochrony środowiska przyrodniczego, kulturowego i krajobrazu z odpowiednio formułowaną polityką rozwoju
- granica państwa
- granica województwa
- granice powiatów
- granice gmin