

PROFILAKTYKA FASD

Aby uniknąć FASD, kobieta przez cały czas trwania ciąży, w okresie jej planowania, bądź w sytuacji, kiedy istnieje możliwość, że jest w ciąży, kategorycznie nie powinna spożywać alkoholu!



**Zachowanie abstynencji
jest konieczne przez
cały okres trwania ciąży**

Nie jest znana ilość alkoholu, której spożycie byłoby bezpieczne w czasie ciąży lub kiedy ciąża jest planowana. Wszystkie napoje zawierające alkohol, w tym wino, czy piwo, mogą zaszkodzić nienarodzonemu dziecku. Nie istnieje okres w ciąży, w którym picie alkoholu byłoby bezpieczne. Alkohol może zaszkodzić dziecku w każdym momencie ciąży.



GDZIE UZYSKAĆ POMOC?

Jeżeli dziecko przejawia wymienione w treści ulotki trudności, a istnieje ryzyko, że w życiu płodowym było narażone na alkohol, należy zgłosić się do specjalistów zajmujących się zaburzeniami FASD.

W naszym DOLNOŚLĄSKIM CENTRUM DIAGNOSTYKI i TERAPII FAS oferujemy bezpłatną diagnostykę dzieci i młodzieży między 3 a 18 r.ż. z podejrzeniem zaburzeń ze spektrum FASD.

Diagnoza prowadzona jest przez zespół specjalistów obejmujący lekarza pediatrę, psychiatrę dzieci i młodzieży, psychologa, logopedę. Proces diagnostyczny jest kompleksowy i szeroki, a pacjentom ze zdiagnozowanym FASD oferujemy terapię dostosowaną do ich potrzeb, rodzinom natomiast – wsparcie na każdym etapie terapii dzieci i młodzieży.

Rejestracja dziecka na diagnozę
od poniedziałku do piątku
w godz: 14:00-18:00
Tel.: 798 732 307
lub koordynator.fasd@dopdim.pl

Dolnośląskie Centrum
Diagnostyki i Terapii FAS
ul. Wołowska 9
51-116 Wrocław

Projekt finansowany z budżetu
Województwa Dolnośląskiego



**DOLNOŚLĄSKIE CENTRUM
DIAGNOSTYKI i TERAPII**



**BEZPŁATNA
DIAGNOSTYKA
DZIECI
i MŁODZIEŻY**

www.centrumfas.pl



CO TO JEST FASD?

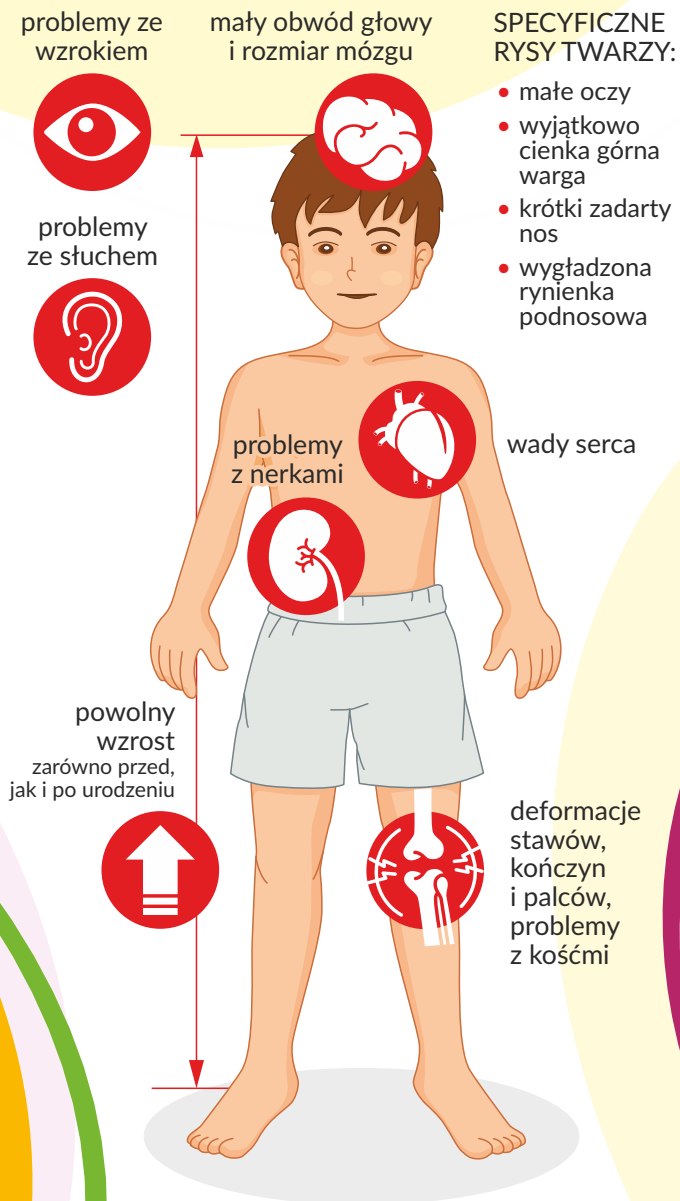
Zespół Płodowych Zaburzeń Alkoholowych (FASD) to zespół objawów somatycznych, umysłowych, poznawczych i zachowania, rozwijających się w wyniku spożywania alkoholu w czasie ciąży.

Alkohol wypity przez kobietę w ciąży dostaje się do krwi dziecka przez pępowinę, co oznacza, że dziecko jest bezpośrednio narażone na poważne uszkodzenia.

**Zapobiegaj FAS na 100%
- nie pij alkoholu w ciąży!**



Najczęstsze objawy somatyczne FASD



Inne zaburzenia



Trudności z uczeniem się i zapamiętywaniem



Nadruchliwość



Deficyt uwagi, zaburzenia koncentracji



Opóźniony rozwój mowy



Ograniczenia w myśleniu przyczynowo-skutkowym



Niższy poziom intelektu

