

STOWARZYSZENIE KRAINA LASÓW I JEZIOR – LOKALNA GRUPA DZIAŁANIA

# Wizja, cele, rekomendowane operacje.

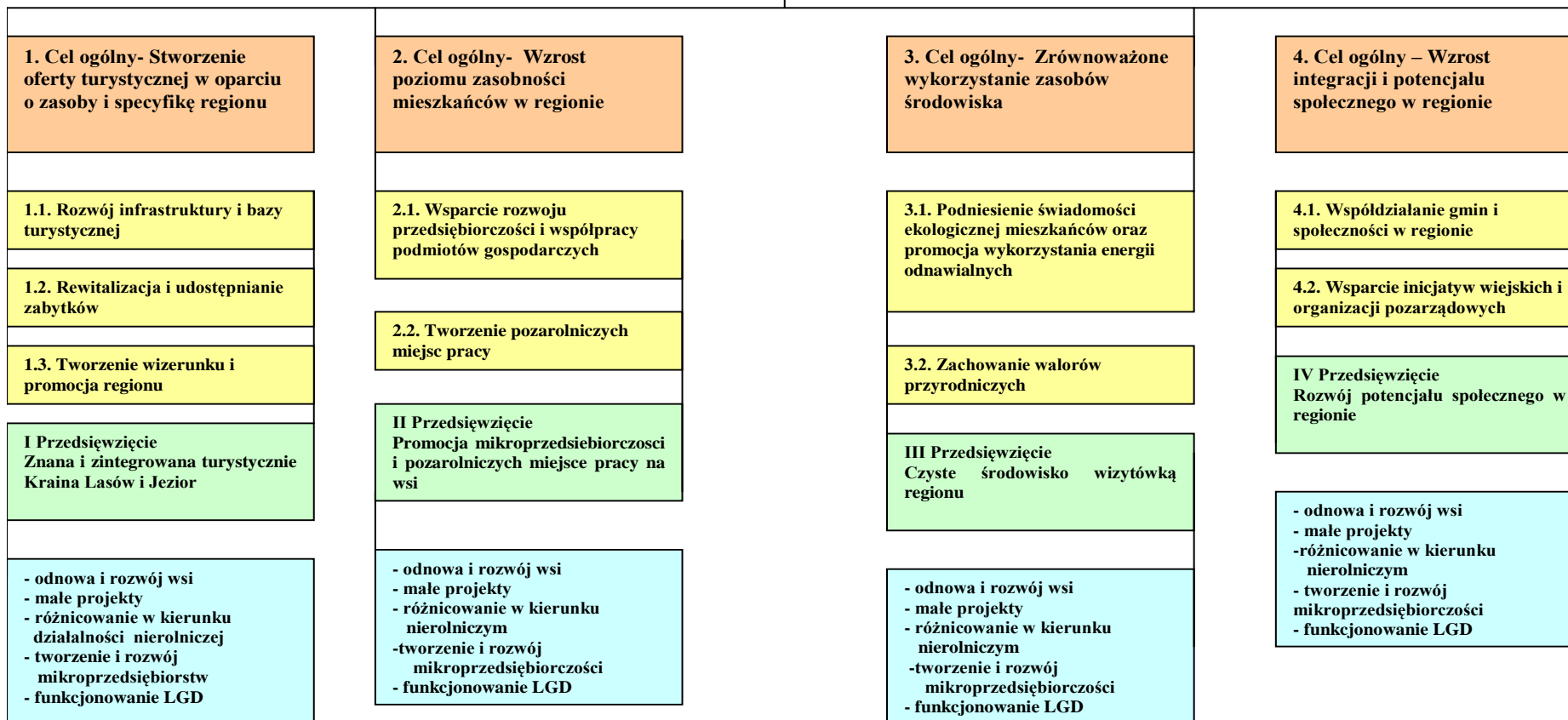
WYCIĄG Z LOKALNEJ STRATEGII ROZWOJU



Siedlisko, październik 2012 r.

**Określenie celów ogólnych i szczegółowych LSR oraz wskazanie planowanych przedsięwzięć służących osiągnięciu poszczególnych celów szczegółowych, w ramach których będą realizowane operacje.**

# WIZJA



# 1 Cel ogólny.

<b>1. Cel ogólny: Stworzenie oferty turystycznej w oparciu o zasoby i specyfikę regionu</b>	
<b>Cele szczegółowe (okres realizacji 2009-2015)</b>	<b>Przedsięwzięcie I: Znana i zintegrowana turystycznie Kraina Lasów i Jezior</b>
<b>1.1 Rozwój infrastruktury i bazy turystycznej i rekreacyjnej</b>	<ul style="list-style-type: none"> <li>- Stworzenie ofert wypoczynku m.in. weekendowego, wypoczynku aktywnego, turystyki kulturowej, turystyki przyrodniczej skierowanych do określonych grup</li> <li>- Wdrożenie wiodących przedsięwzięć turystycznych (gospodarstwa agroturystyczne, stadniny koni, kulinaria i rękodzieło na pozostałe obszary), przygotowanie koncepcji i realizacja w terenie</li> <li>- Stworzenie bazy informacji o regionie, utworzenie, zmodernizowanie punktów informacji turystycznej</li> <li>- Łączenie szlaków, tras, wyznaczenie nowych, wspólne jednolite oznakowanie (rowerowe, piesze, konne, wodne, biegowe)</li> <li>- Sieciowanie usługodawców poprzez wspólną promocję i elektroniczny obieg informacji</li> <li>- Rozwinięcie Subregionalnego Szlaku Odry, regionalnego Szlaku Win i Miodów i innych szlaków tematycznych</li> <li>- Przygotowanie małej infrastruktury turystycznej w terenie (wiaty, miejsca postojowe, biwakowe, przystanie wodne, kładki i inne)</li> <li>- Podnoszenie jakości usług turystycznych poprzez szkolenia usługodawców</li> <li>- Budowa, remont, modernizacja bazy turystycznej, bazy rekreacyjno – sportowej wykorzystywanej przez mieszkańców i turystów</li> <li>- Wspieranie różnych inicjatyw turystycznych wpisujących się w cel 1.1</li> <li>- oznakowanie atrakcji</li> </ul>
<b>1.2 Rewitalizacja i udostępnienie zabytków</b>	<ul style="list-style-type: none"> <li>- Waloryzacja zasobów historycznych i kulturowych ważnych dla regionu i innych atrakcji historycznych</li> <li>- Zabezpieczenie i oznakowanie obiektów zabytkowych</li> <li>- Koncepcje wykorzystania na cele turystyczne i inne obiektów zabytkowych oraz prowadzenie ich modernizacji i remontów</li> <li>- Organizacja ścieżek historycznych, mini muzeów, lokalnych izb pamięci w miejscach prezentujących dziedzictwo regionu (remonty i wyposażenie)</li> <li>- Kalendarium imprez historyczno - kulturowych w regionie</li> <li>- Podnoszenie wiedzy mieszkańców o zasobach kulturowych obszaru (publikacje, konferencje, edukacja w szkołach) w oparciu o przygotowany program edukacji regionalnej (przygotowanie publikacji, przygotowanie nauczycieli, konferencje, warsztaty)</li> <li>- Odbudowa, renowacja, restauracja, remont obiektów wpisanych do rejestru zabytków lub objętych ewidencją zabytków, z wyłączeniem budynków mieszkalnych</li> <li>- Remont lub wyposażenie istniejących muzeów lub obiektów spełniających ich funkcje</li> </ul>
<b>1.3 Tworzenie wizerunku i promocja regionu</b>	<ul style="list-style-type: none"> <li>- Wykreowanie i wdrożenie wizerunku Krainy Lasów i Jezior</li> <li>- Promocja istniejących atrakcji i oferty turystycznej, wydarzeń (system informacji internetowej na stronach LGD i gmin, publikacje, informacje w prasie, mediach)</li> <li>- Wspólna wizualizacja tras, obiektów, ciekawych przedsięwzięć</li> <li>- Promocja oferty regionu w aglomeracjach miejskich sąsiadujących z LGD</li> <li>- Udział w targach i wydarzeniach turystycznych</li> </ul>

## Lista rekomendowanych operacji dla osiągnięcia Celu ogólnego 1.

Operacje	Minimalna ilość operacji	Preferowany zakres operacji
<b>Odnowa i rozwój wsi</b>	<b>2</b>	<ul style="list-style-type: none"> <li>- inwestycje w zakresie ścieżek rowerowych, szlaków pieszych, miejsc rekreacyjnych, obiektów sportowych, świetlic i klubów wiejskich</li> <li>- budowa, przebudowa lub remont małej infrastruktury turystycznej</li> <li>- budowa, przebudowa lub remont obiektów na cele promocji, rozwoju funkcji turystycznych,</li> <li>- zagospodarowanie cieków i zbiorników na rzecz rekreacji,</li> <li>- zakup sprzętu, materiałów, usług służących realizacji operacji,</li> <li>- rewitalizacja budynków zabytkowych i obiektów małej architektury, odnawianie lokalnych pomników historycznych miejsc pamięci</li> <li>- odnawianie elewacji zewnętrznych i dachów obiektów zabytkowych architektury sakralnej,</li> <li>- wyburzenia i rozbiórki zdewastowanych budynków i budowli</li> <li>- promocja lokalnej twórczości ludowej, kulturowej, artystycznej,</li> <li>- kultywowanie miejscowych tradycji, tradycyjnych zawodów i rzemiosła</li> <li>- odnowienia budynków (domy, elewacje) charakterystycznych dla budownictwa i krajobrazu regionu</li> <li>- remont lub wyposażenie muzeów, świetlic wiejskich</li> </ul>
<b>Małe projekty</b>	<b>19</b>	<ul style="list-style-type: none"> <li>- udostępnianie urządzeń i sprzętu, z wyłączeniem środków transportu napędzanych mechanicznie,</li> <li>- budowa, odbudowa, przebudowa, remont połączony z modernizacją, zagospodarowanie lub oznakowanie obiektów małej infrastruktury turystycznej i rekreacyjnej,</li> <li>- wyposażanie obiektów pełniących funkcje turystyczne i rekreacyjne,</li> <li>- odbudowa, renowacja, restauracja albo remont lub oznakowanie obiektów wpisanych do rejestru zabytków lub objętych ewidencją zabytków,</li> <li>- remont lub wyposażenie istniejących muzeów lub innych obiektów pełniących ich funkcje,</li> <li>- utworzenie, modernizacja bazy informacji turystycznej, stron www, publikacji,</li> <li>- organizacja imprez promocyjnych, kulturalnych, rekreacyjnych, sportowych,</li> <li>- oznakowanie cennego dziedzictwa przyrodniczego, krajobrazowego, kulturowego,</li> <li>- szkolenia dla mieszkańców LGD, wykorzystanie energii odnawialnej przy prowadzeniu działalności kulturalnej lub gospodarczej,</li> <li>- promocja i organizacja lokalnej twórczości kulturalnej lub aktywnego trybu życia,</li> </ul>
<b>Różnicowanie w kierunku działalności nierolniczej</b>	<b>4</b>	<ul style="list-style-type: none"> <li>- wsparcie rzemiosła lub rękodzielnictwa</li> <li>- usługi turystyczne oraz związane ze sportem, rekreacją, wypoczynkiem</li> <li>- usługi budowlane</li> <li>- przetwórstwo produktów rolnych i leśnych,</li> <li>- sprzedaż hurtowa lub detaliczna, magazynowanie towarów</li> </ul> <p>- inne określone w działalności osi 3 Leader wynikające z potrzeb i celów LSR</p>

<b>Tworzenie i rozwój mikro przedsiębiorstw</b>	<b>1</b>	<ul style="list-style-type: none"> <li>- wsparcie rzemiosła lub rękodzielnictwa</li> <li>- usługi turystyczne oraz związane ze sportem, rekreacją, wypoczynkiem</li> <li>- usługi budowlane</li> <li>- przetwórstwo produktów rolnych i leśnych,</li> <li>- sprzedaż hurtowa lub detaliczna, magazynowanie towarów</li> </ul> <p>- inne określone działalności w osi 4 Leader wynikające z potrzeb i celów LSR</p>
<b>Funkcjonowanie LGD</b>		<ul style="list-style-type: none"> <li>- szkolenia, animowanie społeczności</li> <li>- badania i analizy dotyczące turystyki, potencjału historycznego</li> <li>- studia i plany wykonalności</li> <li>- wydarzenia i wydawnictwa o charakterze promocyjnym</li> </ul>

## 2 Cel ogólny.

<b>2. Cel ogólny: Wzrost poziomu zasobności mieszkańców w regionie</b>	
<b>Cele szczegółowe (okres realizacji 2009-2015)</b>	<b>Przedsięwzięcie II: Promocja mikroprzedsiębiorczości i pozarolniczych miejsc pracy na wsi</b>
<b>2.1 Wsparcie rozwoju przedsiębiorczości i współpracy podmiotów gospodarczych</b>	<ul style="list-style-type: none"> <li>- Rozwój usług i produktów w zakresie mikroprzedsiębiorczości wpływających na zrównoważony rozwój obszaru</li> <li>- Szkolenia, warsztaty (np. jak założyć przedsiębiorstwo, kurs komputerowy, itp.)</li> <li>- Opracowanie katalogu ulg podatkowych dla potencjalnych przedsiębiorców</li> <li>- Promocja modelowych przedsięwzięć z obszaru LGD</li> <li>- Stworzenie systemu informacji-baza danych i strony internetowej, przygotowanie w poszczególnych gminach specjalistów ds. przedsiębiorczości</li> <li>- Pomoc doradcza świadczona w ramach LGD</li> <li>- Branżowe współdziałanie przedsiębiorców w zakresie usług turystycznych, przetwórstwa rolno – spożywczego, inne</li> </ul>
<b>2.2 Tworzenie pozarolniczych miejsc pracy</b>	<ul style="list-style-type: none"> <li>- Rozwój usług i produktów w zakresie pozarolniczych miejsc pracy wpływających na zrównoważony rozwój obszaru.</li> <li>- Pomoc doradcza dla gospodarstw zainteresowanych składaniem wniosków</li> <li>- Szkolenia z zakresu agroturystyki, wytwórczości produktów, rękodzieła, rzemiosła artystycznego</li> <li>- Promocja modelowych przedsięwzięć różnicowania działalności</li> <li>- Identyfikacja producentów i wytwórców produktów lokalnych</li> <li>- Wsparcie w promocji produktów lokalnych (rękodzieło, kulinaria, inne)</li> <li>- Pomoc w wprowadzeniu na rynek produktów i usług bazujących na lokalnych zasobach</li> </ul>

## Lista rekomendowanych operacji dla osiągnięcia Celu ogólnego 2.

Operacje	Minimalna ilość operacji	Preferowany zakres operacji
<b>Odnowa i rozwój wsi</b>	<b>1</b>	<ul style="list-style-type: none"> <li>- budowa, przebudowa, remont i wyposażenie obiektów przeznaczonych na cele promocji lokalnych produktów, usług,</li> <li>- zakup towarów służących przedsięwzięciom związanym z kultywowaniem tradycyjnych zawodów</li> </ul>
<b>Małe projekty</b>	<b>8</b>	<ul style="list-style-type: none"> <li>- szkolenia i warsztaty dla mieszkańców,</li> <li>- badanie rynku produktów lub usług lokalnych,</li> <li>- inicjowanie powstania, rozwoju, przetwarzania, wprowadzania na rynek produktów i usług bazujących na lokalnych zasobach,</li> <li>- budowa, adaptacja lub wyposażenie niemieszkalnych obiektów budowlanych wykorzystywanych do wyrobu, prowadzenia sprzedaży produktów lub usług bazujących na lokalnych zasobach,</li> <li>- odnawianie, uporządkowanie, oznakowanie zabytkowych budowli lub obiektów małej architektury,</li> <li>- udostępnienie urządzeń i sprzętu komputerowego</li> <li>- remont połączony z modernizacją i wyposażenie świetlic wiejskich</li> <li>- organizacja imprez kulturalnych,</li> <li>- promocja lokalnej twórczości kulturalnej,</li> <li>- kultywowanie tradycyjnych zawodów i rzemiosła,</li> <li>- rozwijanie turystyki lub rekreacji w tym utworzenie, zmodernizowanie bazy informacji turystycznej, wydanie publikacji informacyjnych, budowa, odbudowa, oznakowanie małej infrastruktury turystycznej</li> <li>- wykorzystanie energii odnawialnej przy prowadzeniu działalności kulturalnej i gospodarczej,</li> <li>- zagospodarowaniu przestrzeni publicznej,</li> </ul>
<b>Różnicowanie w kierunku działalności nierolniczej</b>	<b>4</b>	<ul style="list-style-type: none"> <li>- wsparcie rzemiosła lub rękodzielnictwa</li> <li>- usługi turystyczne,</li> <li>- przetwórstwo produktów rolnych i leśnych,</li> <li>- sprzedaż hurtowa lub detaliczna,</li> <li>- magazynowanie produktów</li> <li>- inne określone w działaniach osi 4.1 Leader wynikające z potrzeb i celów LSR</li> </ul>
<b>Tworzenie i rozwój mikroprzedsiębiorstw</b>	<b>3</b>	<ul style="list-style-type: none"> <li>- wsparcie rzemiosła lub rękodzielnictwa</li> <li>- usługi turystyczne,</li> <li>- przetwórstwo produktów rolnych i leśnych,</li> <li>- sprzedaż hurtowa lub detaliczna, magazynowanie produktów</li> <li>- inne określone w działaniach osi 4.1 Leader wynikające z potrzeb i celów LSR</li> </ul>
<b>Funkcjonowanie LGD</b>		<ul style="list-style-type: none"> <li>- szkolenia i animowanie społeczności lokalnych,</li> <li>- badanie i analizy obszaru.</li> <li>- wsparcie imprez i publikacji promujących produkty i usługi z obszaru LGD</li> </ul>

### 3 Cel ogólny.

<b>3. Cel ogólny: Zrównoważone wykorzystanie zasobów środowiska</b>	
<b>Cele szczegółowe</b> (okres realizacji 2009-2015)	<b>Przedsięwzięcie III. Czyste środowisko wizytówką regionu</b>
<b>3.1 Podniesienie świadomości ekologicznej oraz promocja wykorzystania energii odnawialnych</b>	<ul style="list-style-type: none"> <li>- Edukacja ekologiczna społeczności lokalnych</li> <li>- wsparcie zakupu, maszyn, sprzętu, urządzeń ochrony środowiska do prowadzenia działalności osób fizycznych i podmiotów gospodarczych</li> <li>- Prowadzenie edukacji i informowanie o energiach odnawialnych</li> <li>- Promocja i wykorzystanie odnawialnych źródeł energii przy prowadzeniu działalności kulturalnej i gospodarczej</li> </ul>
<b>3.2 Zachowanie walorów przyrodniczych</b>	<ul style="list-style-type: none"> <li>- Wsparcie zachowania zasobów przyrodniczych regionu (badania, dokumentacje)</li> <li>- Wsparcie tworzenia obszarów i obiektów chronionych m.in. (oznakowanie, pomoc w powoływaniu)</li> <li>- Tworzenie ścieżek przyrodniczo – dydaktycznych m.in. oznakowanie (materiały, przygotowanie edukatorów)</li> <li>- Podnoszenie wiedzy o zasobach przyrodniczych regionu w tym sieci Natura 2000 (wydawnictwa, szkolenia)</li> <li>- Zachowanie i odtworzenie i zabezpieczenie lokalnego dziedzictwa krajobrazowego i przyrodniczego</li> <li>- Promocja zrównoważonego wykorzystania zbiorników wodnych, cieków oraz innych miejsc użytkowanych turystycznie</li> </ul>

#### Lista rekomendowanych operacji dla osiągnięcia Celu ogólnego 3.

<b>Operacje</b>	<b>Minimalna ilość operacji</b>	<b>Preferowany zakres operacji</b>
<b>Odnowa i rozwój wsi</b>	<b>1</b>	<ul style="list-style-type: none"> <li>- budowa, przebudowa, remont obiektów małej architektury, placów zabaw, miejsc rekreacji,</li> <li>- urządzenie i porządkowanie terenów zielonych, parków lub innych miejsc wypoczynku,</li> <li>- zagospodarowanie zbiorników i cieków wodnych w celu wykorzystania ich do rekreacji lub w celu poprawy estetyki miejscowości,</li> <li>- zakup materiału siewnego lub nasadzeniowego roślin wieloletnich,</li> <li>- budowa, przebudowa lub remont ścieżki, szlaku, infrastruktury turystycznej</li> </ul>
<b>Małe projekty</b>	<b>9</b>	<ul style="list-style-type: none"> <li>- promowanie, zachowanie, odtworzenie, zabezpieczenie lub oznakowanie cennego dziedzictwa krajobrazowego i przyrodniczego,</li> <li>- budowa, odbudowa lub oznakowanie małej infrastruktury turystycznej w tym ścieżek spacerowych, dydaktycznych,</li> <li>- podnoszenie świadomości społeczności lokalnej przez organizację szkoleń i innych przedsięwzięć edukacyjnych,</li> <li>- organizacja imprez kulturalnych i edukacyjnych</li> <li>- rozwijanie turystyki i rekreacji poprzez tworzenie baz informacji turystycznej i wydawanie publikacji informacyjnych,</li> <li>- wykorzystanie energii pochodzącej ze źródeł odnawialnych przy prowadzeniu działalności kulturalnej lub gospodarczej,</li> <li>- uzyskanie certyfikatów i uczestnictwo w systemach jakości,</li> <li>- prowadzenie badań nad obszarem,</li> </ul>

<b>Różnicowanie w kierunku działalności nierolniczej</b>	<b>1</b>	<ul style="list-style-type: none"> <li>- wytwarzanie produktów energetycznych z biomasy</li> <li>- inne określone w działaniach osi 3 Leader wynikające z potrzeb celów 3.1-3.3 LSR</li> </ul>
<b>Tworzenie i rozwój mikro przedsiębiorstw</b>	<b>1</b>	<ul style="list-style-type: none"> <li>- wykorzystanie produktów energetycznych z biomasy</li> <li>- inne określone w działaniach</li> </ul>
<b>Funkcjonowanie LGD</b>		<ul style="list-style-type: none"> <li>- szkolenia i animowanie społeczności lokalnych</li> <li>- badanie i analizy obszaru</li> <li>- wsparcie imprez i publikacji promujących produkty i usługi z obszaru LGD</li> </ul>

## 4 Cel ogólny.

### 4. Cel ogólny : Wzrost integracji i potencjału społecznego w regionie.

Cele szczegółowe (okres realizacji 2009-2015)	Przedsięwzięcie IV <b>Rozwój potencjału społecznego w regionie</b>
<b>4.1 Współdziałanie gmin i społeczności w regionie</b>	<ul style="list-style-type: none"> <li>- Wspólne organizowanie imprez rekreacyjnych, sportowych, kulturowych, turystycznych</li> <li>- wsparcie imprez wiodących dla regionu</li> <li>- Wspólny udział w imprezach lokalnych, regionalnych</li> <li>- Organizowanie cyklicznych spotkań mieszkańców (poznawanie i rozwiązywanie problemów) informowanie o działaniach LGD – spotkania mieszkańców, producentów z przedstawicielami samorządów</li> <li>- Budowanie tożsamości regionalnej poprzez program edukacji regionalnej dla szkół i mieszkańców</li> <li>- Nawiązanie współpracy z sąsiednimi LGD</li> <li>- Wzmacnianie wewnętrzne, organizacyjne LGD – organizacja biura, organizacja działań Rady</li> <li>- Promocja zakresu LGD lokalnie i regionalnie (biuletyn, strony internetowe, spotkania, organizacja systemu komunikacji)</li> <li>- Wspólne forum współpracy samorządów z obszaru LGD</li> <li>- Powoływanie zespołów tematycznych z obszaru dla rozwiązania problemów i wspólnych działań</li> <li>- Szkolenia z PROW i LSR dla członków, partnerów LGD i mieszkańców obszaru</li> <li>- Projekty współpracy</li> </ul>
<b>4.2 Wsparcie inicjatyw wiejskich i organizacji pozarządowych</b>	<ul style="list-style-type: none"> <li>- Wzmacnianie i wypromowanie istniejących organizacji pozarządowych, pomoc w stowarzyszeniu się (doradztwo szkolenia z zakresu pisania wniosków, zarządzania organizacją, pozyskiwanie środków)</li> <li>- Rozwijanie i promowanie inicjatyw wiejskich</li> <li>- Organizacja Forum Współpracy Liderów Lokalnych (spotkania, wymiana doświadczeń, wspólne projekty)</li> <li>- Wsparcie aktywności świetlic wiejskich, ośrodków kultury, bibliotek, miejsc integracji mieszkańców (budowy, remonty, modernizacja, doposażenie rozwój oferty skierowanej do mieszkańców)</li> <li>- Wsparcie KGW, OSP, Klubów Sportowych w zakresie działań priorytetowych w LSR</li> <li>- Pomoc w zakresie inicjatyw kultywujących tradycje, obrzędy, zwyczaje, tradycyjne zawody i rzemiosło</li> <li>- Zagospodarowanie przestrzeni publicznej służącej integracji</li> </ul>



mieszkańców w tym min. centralnych punktów miejscowości, skwerów.

#### Lista rekomendowanych operacji dla osiągnięcia Celu ogólnego 4.

Operacje	Minimalna ilość operacji	Preferowany zakres operacji
<b>Odnowa i rozwój wsi</b>	<b>17</b>	<ul style="list-style-type: none"><li>- Kształtowanie obszarów o szczególnym znaczeniu dla zaspokajania potrzeb mieszkańców sprzyjających nawiązywaniu kontaktów społecznych (m.in. place parkingowe, chodniki, oświetlenie)</li><li>- Rewitalizacja budynków zabytkowych, zakup i odnawianie obiektów charakterystycznych dla regionu i budownictwa na cele publiczne</li><li>- Budowa, przebudowa, remont, wyposażenie budynków pełniących funkcje publiczne, społeczno-kulturalne, w tym: świetlic, domów kultury.</li></ul>
<b>Małe projekty</b>	<b>43</b>	<ul style="list-style-type: none"><li>- Szkolenia i warsztaty dla społeczności lokalnej</li><li>- Udostępnianie urządzeń i sprzętu umożliwiającego dostęp do Internetu,</li><li>- Promocja i organizacja lokalnej twórczości kulturalnej lub aktywnego trybu życia,</li><li>- Organizacja imprez kulturalnych, rekreacyjnych, sportowych,</li><li>- Remont połączony z modernizacją lub wyposażenie świetlic wiejskich oraz innych obiektów pełniących ich funkcję,</li><li>- Wykorzystanie energii pochodzącej ze źródeł odnawialnych przy prowadzeniu działalności kulturalnej,</li><li>- Zagospodarowanie przestrzeni publicznej,</li></ul>
<b>Różnicowanie w kierunku działalności nierolniczej</b>	<b>1</b>	<ul style="list-style-type: none"><li>- Usługi dla ludności</li><li>- Usługi związane ze sportem, rekreacją, wypoczynkiem</li></ul>
<b>Tworzenie i rozwój mikro przedsiębiorstw</b>	<b>1</b>	<ul style="list-style-type: none"><li>- Usługi dla ludności</li><li>- Usługi związane ze sportem, rekreacją, wypoczynkiem</li></ul>
<b>Funkcjonowanie LGD</b>		<ul style="list-style-type: none"><li>- szkolenia i animowanie społeczności lokalnych,</li><li>- badanie i analizy obszaru.</li><li>- wsparcie imprez i publikacji promujących produkty i usługi z obszaru LGD</li></ul>