

logotyp

**Fundacji na Rzecz Rozwoju
Ziemi Kamiennogórskiej**

KWIAT LNU



POWSTANIE FUNDACJI

26.01.2006 – zebranie 27 Fundatorów: przedstawiciele organizacji pozarządowych, samorządów i przedsiębiorców.

26.04.2006 – rejestracja Fundacji w KRS

Złożenie wniosku na realizację II Schematu Programu LEADER+ „Lepsze jutro dla kamiennogórskich wsi, czyli jak wdrożyć produkt lokalny i poprawić jakość życia mieszkańców.”

14.02.2007 – podpisano umowę na realizację Programu.







**POWIAT
KAMIENNOGÓRSKI**
www.kamienna-gora.pl



**URZĄD GMINY
KAMIENNA GÓRA**
www.kamiennagora.kei.pl



**URZĄD MIASTA
LUBAWKA**
www.lubawka.net.pl



**URZĄD GMINY
MARCISZÓW**
www.marciszow.pl

**Partnerzy Fundacji na Rzecz Rozwoju
Ziemi Kamiennogórskiej
KWIAT LNU**





**ZAANGAŻOWANIE MIESZKAŃCÓW ZIEMI KAMIENNOGÓRSKIEJ W TWORZENIE KONCEPCJI
ROWOJU NASZEGO REGIONU**

**LOKALNA GRUPA DZIAŁANIA: FUNDACJA KWIAT LNU
(ORGANIZACJE POZARZĄDOWE, PRZEDSIĘBIORCY, SAMORZĄDY).**

RADA FUNDACJI (27 OSÓB)
Przewodniczący: Barbara Jochymek

ZARZĄD FUNDACJI
Prezes Fundacji: Bożena Pełdiak
Członkowie zarządu: Teresa Sobala, Ewa Dębska, Liliana Tokarska, Bożena Pełdiak,
Patrik Straus, Grzegorz Szmajdziński, Arkadiusz Wierciński

ZESPOŁY ROBOCZE (GRUPY ZADANIOWE)

**PRODUKT
LOKALNY**

TURYSTYKA

**WYDAWNICTWA
PROMOCYJNE, MAPY,
PROMOCJA**

**PROJEKTY
ZAGOSPODAROWANIA,
INWENTARYZACJE**

**AKTYWIZACJA
SPOŁECZNOŚCI
LOKALNEJ**





Grupa zadaniowa:

PRODUKT LOKALNY





Warsztaty i szkolenia:

- *z tradycyjnego wypieku chleba, dla dzieci i młodzieży,*
 - *decoupage'u, bibułkarskie i rzeźbiarskie,*
 - *produkt lokalny twoją szansą,*
 - *językowe (j. angielski, j. niemiecki),*
-
- Konkurs na Tradycyjne Potrawy Regionalne,
 - powołanie zespołu d/s produktu lokalnego,
 - wsparcie lokalnych rękodzielników,
 - galerie produktu lokalnego (Chełmsko Śląskie, Raszów),
 - strój regionalny.





logotyp - certyfikat

nadawany przez

Fundację najbardziej interesującym

produktom lokalnym

Ziemi Kamiennogórskiej





Leader +
na Ziemi
Kamiennogórskiej



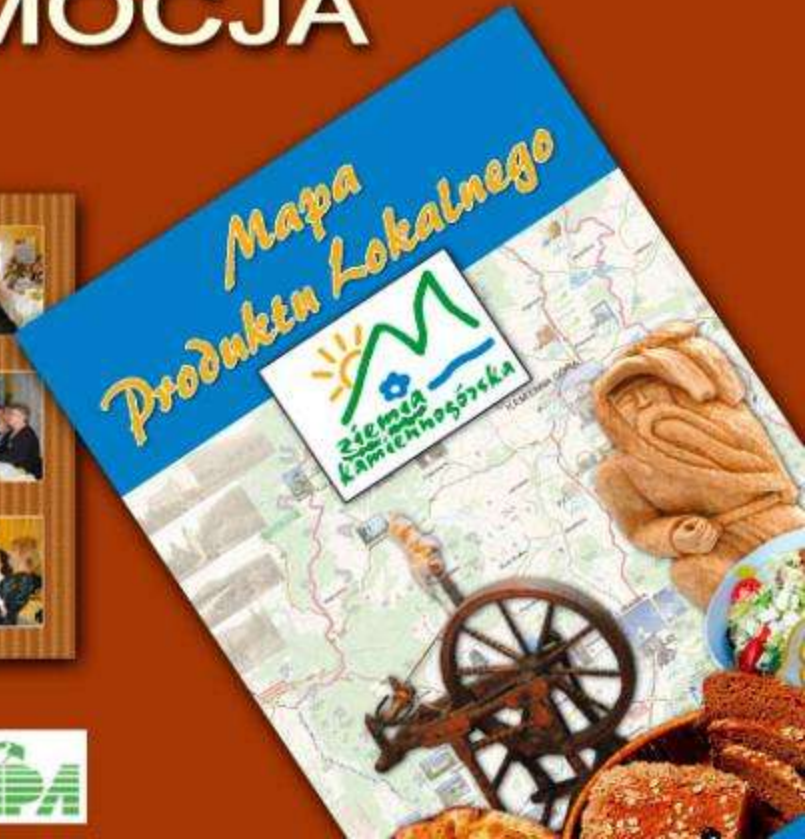
Strój
Lniany
Ziemi
Kamiennogórskiej





Grupa zadaniowa:

WYDAWNICTWA PROMOCYJNE MAPY, PROMOCJA





- **Targi:** Berlin, Poznań, Wrocław, Sobótka, Paszowice, Żacleń.
- **Wydawnictwa:**
 - Mapa Produktu Lokalnego – pierwsza na tym terenie,
 - przewodnik „Szlaki rowerowe” wraz z mapą,
 - mapa Ziemi Kamiennogórskiej,
 - foldery, ulotki promujące region, widokówki,
 - dwa numery GŁOSU Leadera+,
 - przewodnik kulinarny,
 - broszura o produkcie lokalnym.
- **Wyjazd studyjny w Bieszczady.**
- **Strona internetowa www.naturakamgora.pl.**
- **Film i cykl 10 reportaży pt. „Jak to się robi”.**







WIEŚNIA
KAMILNNOGÓRSK

Len

czy
sena
emi
ełwa
luje

PORTA
LUBAVIA
KIELC
KIELCONE

Porta Lubavia
region
zielona wolność





szów





Ziemia Kamiennogórska
• turystyka rodzinna •



Ziemia Kamiennogórska
• turystyka rowerowa •



Ziemia Kamiennogórska
• turystyka narciarska •



Pakiety pobytowe

Andrzej Mirek
lalki, wyplatanie koszyków,
malarstwo religijne
tel. 075 741 12 53



Olga Lenuszek
pisanki, karty z bibuly
tel. 075 741 10 55



Rękodzieło artystyczne Ziemi Kamiennogórskiej



Urszula Kraliszewska
malarstwo
tel. 075 741 13 57

Władysław Kmiecik
malarstwo
tel. 075 744 76 52



Rękodzieło artystyczne Ziemi Kamiennogórskiej

Widokówki rękodzieła artystycznego



Marysya, Monika, Zdzisław Gładzik
rzeźba w drewnie
tel. 075 741 94 93



Rękodzieło artystyczne Ziemi Kamiennogórskiej

Władysław Myśliw
drzewiana pisanka
tel. 075 744 72 50



Maria Pokala
rzeźba, haft
tel. 605 079 672



Katarzyna Kosińska
haft, rzeźba
tel. 075 749 20 81



Rękodzieło artystyczne Ziemi Kamiennogórskiej

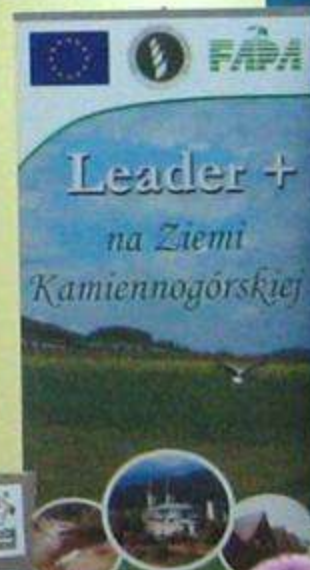


Smak i tradycje

Konkurs na regionalną potrawę Ziemi Kamiennogórskiej







58-420 Lubawka, ul. Dworcowa 33, tel. 075/ 74 11 804 www.kwiatl





Grupa zadaniowa:
TURYSTYKA





- projekt „Przewodnik za ladą”,
- inwentaryzacja i monitoring bazy turystycznej i sportowo-rekreacyjnej,
- badanie potrzeb turystów odwiedzających Ziemię Kamiennogórską,
- odnowienie około 200 km szlaków turystycznych,
- rajdy piesze i rowerowe,
- wytyczenie około 100 km szlaku konnego,
- konkurs dla gimnazjalistów - „Znam Ziemię Kamiennogórską”.



Solna szałata powierzona Ziemia jako ogród - rzeka...

Kwiat Inu





Karkonoski Park Narodowy

Stworzył się w 1956 roku, a jego granice zostały wyznaczone w 1961 roku. W 1993 roku został wpisany na listę światowego dziedzictwa UNESCO jako Park Narodowy Karkonoski.

W skład Parku wchodzi 10 rezerwatów przyrody, w tym: Rezerwat przyrody „Karkonoski Park Narodowy”, Rezerwat przyrody „Karkonoski Park Narodowy”, Rezerwat przyrody „Karkonoski Park Narodowy”, Rezerwat przyrody „Karkonoski Park Narodowy”, Rezerwat przyrody „Karkonoski Park Narodowy”, Rezerwat przyrody „Karkonoski Park Narodowy”, Rezerwat przyrody „Karkonoski Park Narodowy”, Rezerwat przyrody „Karkonoski Park Narodowy”, Rezerwat przyrody „Karkonoski Park Narodowy”, Rezerwat przyrody „Karkonoski Park Narodowy”.



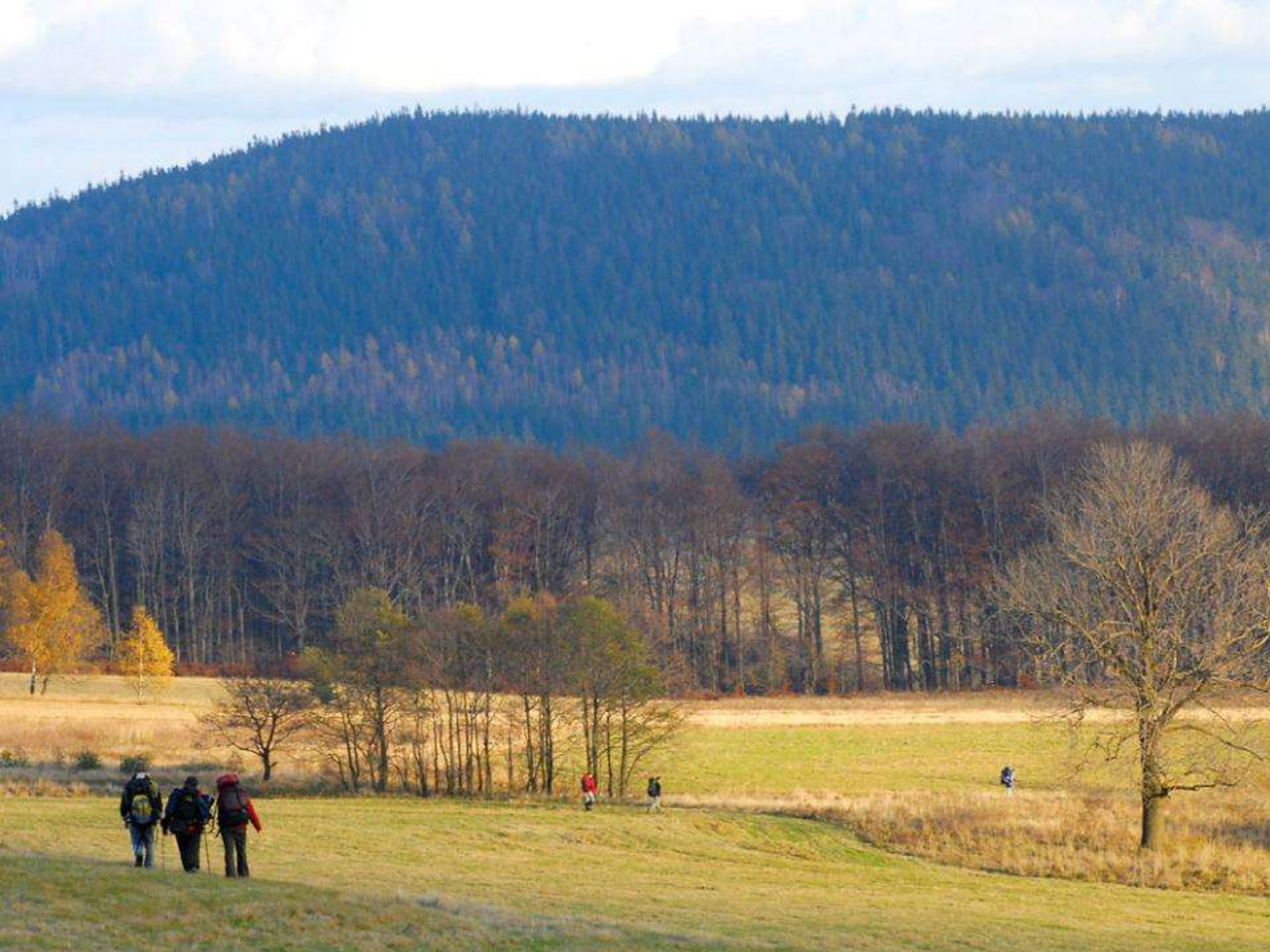
Leader

na Ziemi
kamieńogójskiej











Ścieżka edukacyjna

Miszkowice – Opawa – Niedamirów

Opracowanie: Członkowie Mbu 4H pod opieką lidera mgr inż. Aldony Ochmańskiej

- 1 Punkt rozrodu ślimaka winniczka
 - 2 Dołowa Woda - „Młaka”
 - 3 Symetria osiowa - topoli osiki i olszy czarnej
 - 4 Złote łąki opawskie
- Kapliczka poświęcona Matce Boskiej Nieustającej Pomocy
Bagniste łąki
Stanowisko storczyka

Ścieżka należy do jednej z najciekawszych tras przyrodniczych na terenie powiatu lubawskiego. Terytorium gminy Lubawka, na którym znajduje się ścieżka, usytuowane jest w pobliżu Bobru, w obniżeniu tzw. Bramy Lubawskiej, która jest dawnym szlakiem komunikacyjnym między Czechami a Śląskiem.

Specyficzne budowy geologicznej terenu stanowi dodatkową atrakcję dla podróżników. Wykryto tu skały od osadowych, przez wulkaniczne po zmetamorfizowane. Dodatkowym atutem jest bogata fauna i flora, która zaspokoi wiedzę nawet wytrwałych przyrodników.

Ścieżka przybliży Wam piękno i bogactwo naszego terenu, nauczy Was jak dbać o chronione i zasoby naturalne znajdujące się w powiecie kamiennogórskim. Zdobyta wiedza pomoże Wam w późniejszym okresie życia na podejmowanie działań ekologicznych chroniących nasze zasoby.

PODZIWIAJMY I SZANUJMY TO CO STWORZYŁA NATURA

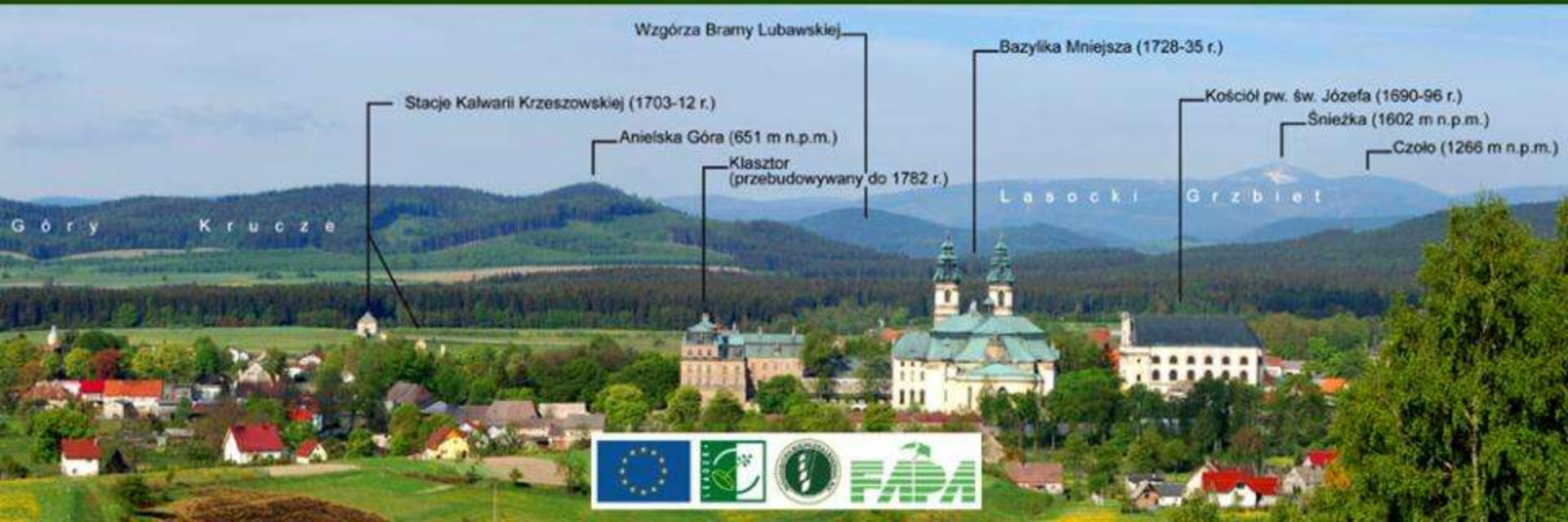
Projekt finansowany ze środków SPD w ramach programu Leader+ Schemat II





Grupa zadaniowa:

PROJEKTY ZAGOSPODAROWANIA INWENTARYZACJE





Projekty zagospodarowania przestrzennego:

- Centralny Punkt Wsi – realizacja w 9 miejscowościach.

Inwentaryzacje:

- 3 punkty widokowe,
- krzyże wotywnie i przydrożne kapliczki,
- kapliczki Świętej Góry w Lubawce,
- Kaplica Świętej Anny w Krzeszowie,
- piece wapienne – Ekomuzeum Wapienników,
- dokumentacja techniczna świetlicy w Czadrowie,
- wytwórcy i produkty lokalne.











Wnętrze wapiennika w Jarkowicach



Grupa zadaniowa:

AKTYWIZACJA

SPOŁECZNOŚCI LOKALNEJ





- **Konkurs „My i nasza miejscowość w Internecie”.**
- **Konkurs „Otwarta giełda pomysłów”.**
- **Warsztaty z młodzieżą:**
 - „Opowieści ze starego domu”,
 - „Kronika mojej miejscowości”.
- **Wsparcie Młodzieżowych Drużyn Pożarniczych.**
- **Współorganizacja imprez:**
 - Partnerskie Potyczki Trzech Sektorów (gminne i powiatowe),
 - Dni Marciszowa,
 - Parada Strachów Polnych,
 - Złot Krasnali,
 - Miłość w Dolinie Miłości,
 - Dzień Cysterski,
 - Kolorowy Zawrót Głowy,
 - Mała Wielkanoc,
 - Zielony Szczupak Bukówki,
 - Augustynki,
 - Międzynarodowe Zawody w Kolarstwie Górskim.









**GMINA
LUBAWKA**

**GMINA
MIENNA GÓRA**

**G
MA**

DODR

**DZT
AWIU**





29.03.2008





FUNDACJA NA RZECZ ROZWOJU
ZIEMI KAMIENNOGORSKIEJ
KWIRT LNU

SPONSORZY
GMINA LUBAWKA
GMINA KAMIENNA GÓRA
GMINA MARCISZÓW
POWIAT KAMIENNOGORSKI

Pizzeria Restauracja
Rustyka

GMINA
KAMIENNA GÓRA

POWIAT KAMIENNA GÓRA









FUNDACJA NA RZECZ ROZWOJU ZIEMI
KRAJOWEJ "KWIAT LNU"



e-mail: fundajakwiatlnu@wp.pl

58-4

Dw

,

tel. 075/ 74 11 804 www.kwiatlnu.eu





**Konferencja podsumowująca
realizację projektu
w ramach Schematu II LEADER +**

Kamienna Góra 09.04.2008r.



