

# Projekty badawczo – rozwojowe oraz innowacyjne finansowane ze środków FE

Anna Witkowska  
Główny Punkt Informacyjny Funduszy Europejskich



# Strategia EUROPA 2020 - cele

Rozwój inteligentny: rozwój gospodarki opartej na wiedzy i innowacji

Rozwój zrównoważony: wspieranie gospodarki efektywniej korzystającej z zasobów, bardziej przyjaznej środowisku i bardziej konkurencyjnej

Rozwój sprzyjający włączeniu społecznemu: wsparcie gospodarki o wysokim poziomie zatrudnienia, zapewniającej spójność



## Strategia EUROPA 2020 - wskaźniki



Zmniejszenie emisji gazów cieplarnianych o 20 % w porównaniu z poziomami z 1990 r.;



Zwiększenie do 20 % udziału energii odnawialnej w ogólnym zużyciu energii;



Dążenie do zwiększenia efektywności energetycznej o 20 %



## Strategia EUROPA 2020 - wskaźniki



Wskaźnik zatrudnienia osób w wieku 20-64 lat -75 %



Na inwestycje w badania i rozwój należy przeznaczyć 3 % PKB Unii



Liczbę osób zagrożonych ubóstwem należy zmniejszyć o 20 mln



# Regionalny Program Operacyjny Województwa Dolnośląskiego 2014-2020



# Strona [www.rpo.dolnyslask.pl](http://www.rpo.dolnyslask.pl)

**Ogłoszenia o naborach wniosków, harmonogram**

**Serwisy ZIT**

Fundusze Europejskie Program Regionalny

Unia Europejska Europejskie Fundusze Strukturalne i Inwestycyjne

Skorzystaj | Realizuj projekt | O programie | Wiadomości | Punkty informacyjne

Nasze serwisy Szukaj

Skorzystaj z Programu

Jak zacząć korzystać z programu

Znajdź dofinansowanie

Zobacz ogłoszenia i wyniki naborów wniosków

Realizuj projekt

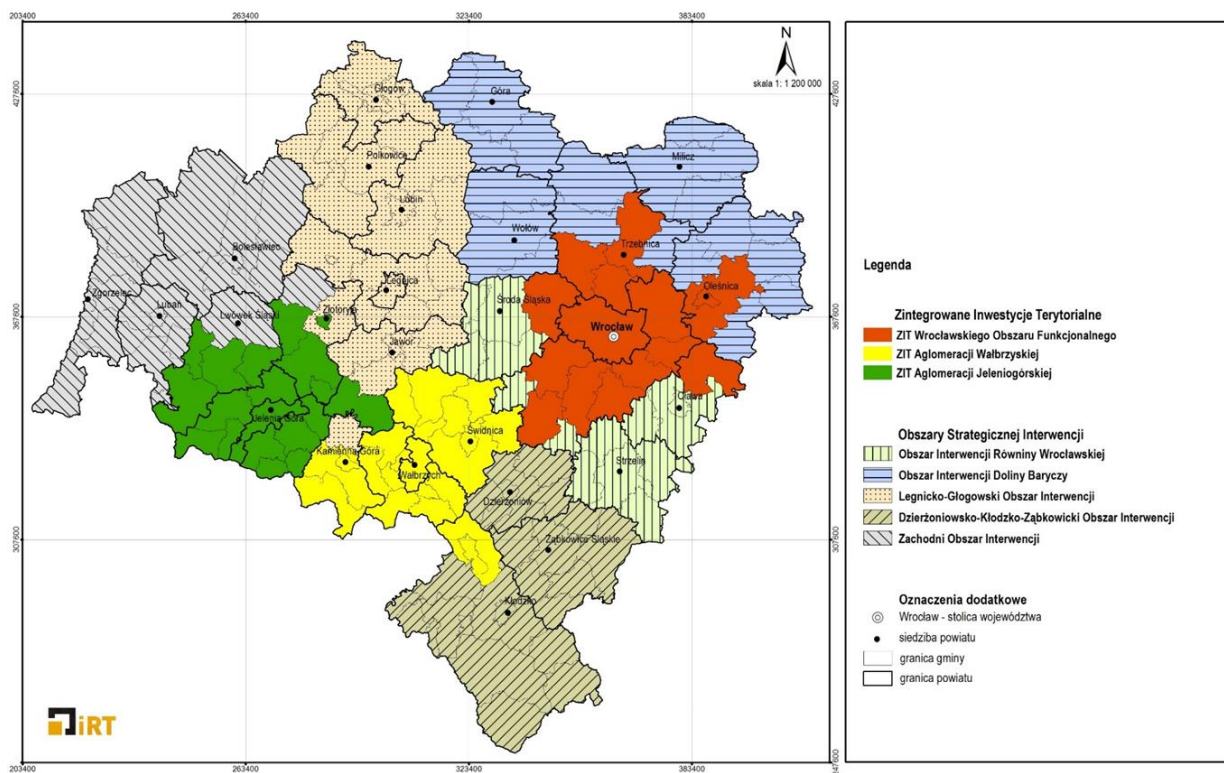
## Dowiedz się więcej o Programie



**Najważniejsze dokumenty**



# Wsparcie w ramach OSI i ZIT





# Oś priorytetowa 1 – PRZEDSIĘBIORSTWA I INNOWACJE

## Działanie 1.2 Innowacyjne przedsiębiorstwa

Główne cele:

- ✓ wsparcie skoncentrowane na pracach B+R w MŚP
- ✓ finansowanie zaplecza badawczo – rozwojowego służącego działalności innowacyjnej
- ✓ finansowanie usług proinnowacyjnych świadczonych przez IOB

130,7 mln EUR

## Działanie 1.3 Rozwój przedsiębiorczości

Główne cele:

- ✓ rozwój istniejącej lub stworzenie nowej infrastruktury na rzecz rozwoju gospodarczego
  - ✓ przygotowanie terenów inwestycyjnych, stref aktywności do potrzeb potencjalnych inwestorów
  - ✓ rozpowszechnienie nowych modeli biznesowych

52,65 mln EUR

## Działanie 1.4 Internacjonalizacja przedsiębiorstw

Główne cele:

- ✓ zwiększenie międzynarodowej ekspansji MŚP oraz wzmacnianie ich partnerstw biznesowych
- ✓ dostosowanie produktów, usług do wymogów zagranicznych rynków
- ✓ rozwój strategii działań międzynarodowych

19,16 mln EUR

## Działanie 1.5 Rozwój produktów i usług MŚP

Główne cele:

- ✓ wdrożenie innowacji produktowych, procesowych, marketingowych i organizacyjnych w MŚP
- ✓ rozwój/rozbudowa MŚP, w szczególności inwestycje w nowoczesne maszyny/urządzenia oraz sprzęt produkcyjny, w celu wprowadzenia na rynek nowych/ulepszonych produktów/usług

157,73 mln EUR





## **Działanie 1.2 A Wsparcie dla przedsiębiorców chcących rozpocząć lub rozwinąć działalność B+R**

### **Typy projektów:**

- wydatki przedsiębiorstw w obszarze badań przemysłowych i eksperymentalnych prac rozwojowych;
- zakup i dostosowanie do wdrożenia wyników prac B+R oraz praw własności intelektualnej (m.in. patentów, licencji, know-how lub innej nieopatentowanej wiedzy technicznej)

### **Beneficjent:**

- przedsiębiorcy ( w tym przedsiębiorcy typu spin off);
- konsorcja przedsiębiorstw z jednostkami naukowymi, uczelniami/szkołami wyższymi, lub podmiotami leczniczymi, bądź ze spółkami celowymi tworzonymi przez te podmioty);
- konsorcja przedsiębiorstw z IOB, w tym organizacjami pozarządowymi;



## Poziom gotowości technologicznej-TRL

Poziom zaawansowania technologicznego -TRL	Opis	Projekty B+R
Poziom 1	zaobserwowano i opisano podstawowe zasady danego zjawiska	Badania podstawowe
Poziom 2	określono koncepcję technologii lub jej przyszłe zastosowanie	Badania przemysłowe
Poziom 3	potwierdzono analitycznie i eksperymentalnie krytyczne funkcje lub koncepcje technologii (ang. proof of concept)	Badania przemysłowe
Poziom 4	zweryfikowano komponenty technologii lub podstawowe jej podsystemy w warunkach laboratoryjnych	Badania przemysłowe
Poziom 5	zweryfikowano komponenty lub podstawowe podsystemy technologii w środowisku zbliżonym do rzeczywistego	Badania przemysłowe
Poziom 6	dokonano demonstracji prototypu lub modelu systemu albo podsystemu technologii w warunkach zbliżonych do rzeczywistych	Prace rozwojowe
Poziom 7	dokonano demonstracji prototypu technologii w warunkach operacyjnych (ang. proof of design)	Prace rozwojowe
Poziom 8	zakończono badania i demonstrację ostatecznej formy technologii (ang. proof of manufacturing)	Prace rozwojowe
Poziom 9	sprawdzenie technologii w warunkach rzeczywistych odniosło zamierzony efekt	Wdrożenie - komercjalizacja



Maksymalny dopuszczalny poziom dofinansowania projektu ilustruje tabela:

Przedsiębiorca	Badania przemysłowe		Prace rozwojowe (eksperymentalne)	
	Maksymalne dofinansowanie	Maksymalne dofinansowanie po uwzględnieniu zwiększenia*	Maksymalne dofinansowanie	Maksymalne dofinansowanie po uwzględnieniu zwiększenia*
Mikro	70%	80%	45%	60%
Mały	70%	80%	45%	60%
Średni	60%	75%	35%	50%
Duży	50%	65%	25%	40%

Opublikowanie ogłoszenia o konkursie: **27 września 2018 r.**

Planowany termin rozpoczęcia naboru wniosków: **30 października 2018 r.**

Alokacja środków w konkursie: 20 351 774 PLN

Typ konkursu: ZIT WrOF

Instytucja organizująca konkurs: Dolnośląska Instytucja Pośrednicząca



## Działanie 1.2 B Tworzenie i rozwój infrastruktury B+R

### Typy projektów:

- laboratoria specjalistyczne oraz działy badawczo-rozwojowe w przedsiębiorstwach,
- centra badawczo-rozwojowe w przedsiębiorstwach, będących jednostkami organizacyjnymi lub wyodrębnionymi organizacyjnie jednostkami rozpoczynającymi lub rozwijającymi działalność, której głównym zadaniem jest prowadzenie badań naukowych i prac rozwojowych w wydzielonych i przystosowanych do tego typu działalności pomieszczeniach przy wykorzystaniu infrastruktury technicznej oraz wykwalifikowanej kadry.

### Beneficjent:

- przedsiębiorcy (mikro, mały, średni oraz duży), w tym przedsiębiorcy typu spin off;
- konsorcja przedsiębiorstw z jednostkami naukowymi, uczelniami/ szkołami wyższymi lub podmiotami leczniczymi, bądź ze spółkami celowymi tworzonymi przez te podmioty;
- konsorcja przedsiębiorstw z IOB, w tym z organizacjami pozarządowymi



Poziom dofinansowania dla poszczególnych beneficjentów:

- dla mikro i małych przedsiębiorców – **do 45%** wydatków kwalifikujących się do objęcia wsparciem;
- dla średnich przedsiębiorców – **do 35%** wydatków kwalifikujących się do objęcia wsparciem;
- dla dużych przedsiębiorców – **do 25%** wydatków kwalifikujących się do objęcia wsparciem;

Opublikowanie ogłoszenia o konkursie: **brak naboru w 2018 r.**

Planowany termin rozpoczęcia naboru wniosków: **brak naboru w 2018 r.**

Instytucja organizująca konkurs: **Dolnośląska Instytucja Pośrednicząca**



## Regionalny Program Operacyjny Województwa Dolnośląskiego 2014-2020

### Działanie 1.5 Rozwój produktów i usług w MŚP

#### Schemat 1.5.A. Wsparcie innowacyjności produktowej i procesowej MSP

Wprowadzenie na rynek  
nowych lub ulepszonych  
produktów/usług;

Dokonanie zasadniczych  
zmian procesu  
produkcyjnego lub  
sposobu świadczenia  
usług.



**Innowacja produktowa** - oznacza wprowadzenie na rynek przez dane przedsiębiorstwo nowego towaru lub usługi lub znaczące ulepszenie oferowanych uprzednio towarów i usług w odniesieniu do ich charakterystyk lub przeznaczenia

**Innowacja procesowa** - oznacza wprowadzenie do praktyki w przedsiębiorstwie nowych lub znacząco ulepszonych metod produkcji lub dostawy



Opublikowanie ogłoszenia o konkursie:  
**25 czerwiec 2018 r.**

Planowany termin rozpoczęcia  
składania wniosków: **25 lipca 2018 r.**

**Instytucja ogłaszająca nabór wniosków:**

Dolnośląska Instytucja Pośrednicząca  
ul. Strzegomska 2-4, Wrocław  
tel. (71) 776 58 13; (71) 776 58 14  
info.dip@umwd.pl [www.dip.dolnyslask.pl](http://www.dip.dolnyslask.pl)





## **Działanie 1.5 B Wsparcie na inwestycje w zakresie wdrożenia wyników prac B+R w działalności przedsiębiorstw (np. uruchomienia masowej produkcji w przedsiębiorstwach) wynikających między innymi z Działania 1.2 (wdrożenie wyników prac B+R w działalności przedsiębiorstwa).**

Do dofinansowania mogą być zgłaszane projekty polegające na wdrożeniu do działalności przedsiębiorstwa wyników prac badawczo-rozwojowych (nie starszych niż 5 lat od ich zakończenia) i przyczyni się do wprowadzenia innowacji produktowej lub procesowej na poziomie co najmniej regionalnym.

Dodatkowym efektem projektu może być wprowadzenie nowych rozwiązań organizacyjnych lub nowych rozwiązań marketingowych prowadzących do poprawy produktywności i efektywności przedsiębiorcy, jednak inne rodzaje innowacji, będące dodatkowym efektem projektu wymienione we wniosku o dofinansowanie nie podlegają ocenie.



## Preferowane będą projekty:

- w których wprowadzenie nowej usługi i/lub produktu i/lub procesu produkcyjnego przyczyni się do osiągnięcia innowacyjności na poziomie międzynarodowym (8 pkt.) lub na poziomie krajowym (4 pkt.),
- wpisujące się w inteligentne specjalizacje regionu,
- wnoszące wyższy niż minimalny wymagany wkład własny,
- prowadzące do rzeczywistego ograniczenia negatywnych skutków środowiskowych,
- wdrażające wyniki prac B+R, które realizowane były we współpracy z podmiotami oferującymi usługi badawczo-rozwojowe/ naukowcami.



**Ogłoszenie konkursu – 1 czerwca 2018 r.**



**Rozpoczęcie naboru wniosków – 2 lipca 2018 r.**



# PROGRAM OPERACYJNY INTELIGENTNY ROZWÓJ 2014-2020

Zatwierdzony przez Komisję Europejską 21 stycznia 2015 r.

## SZCZEGÓŁOWY OPIS OSI PRIORYTETOWYCH POIR

Zatwierdzony 28 sierpnia 2015 r.



**CEL GŁÓWNY POIR: WZROST INNOWACYJNOŚCI POLSKIEJ GOSPODARKI**



Zwiększenie nakładów na B+R ponoszonych przez przedsiębiorstwa



Osiągnięcie 3 % PKB



**BUDŻET PROGRAMU: 12,28 MLD EUR**



■ wkład unijny ■ wkład krajowy



## PRIORYTETY POIR

### Oś priorytetowa

I. Wsparcie prowadzenia prac B+R przez przedsiębiorstwa

II. Wsparcie otoczenia i potencjału przedsiębiorców do prowadzenia działalności B+R+I

III. Wsparcie innowacji w przedsiębiorstwach

IV. Zwiększenie potencjału naukowo-badawczego

V. Pomoc techniczna



**Badania podstawowe:** oryginalne prace eksperymentalne lub teoretyczne podejmowane przede wszystkim w celu zdobycia nowej wiedzy o podstawach zjawisk i obserwowalnych faktów bez nastawienia na bezpośrednie zastosowanie praktyczne

**Badania przemysłowe:** ich celem jest zdobycie nowej wiedzy oraz umiejętności celem opracowania znaczących ulepszeń do istniejących produktów, procesów lub usług

**Prace rozwojowe:** nabywanie, łączenie, kształtowanie i wykorzystywanie dostępnej aktualnie wiedzy i umiejętności z dziedziny nauki, technologii i działalności gospodarczej oraz innej wiedzy i umiejętności do planowania produkcji oraz tworzenia i projektowania nowych, zmienionych lub ulepszonych produktów, procesów i usług





## **Poddziałanie 1.1.1: Badania przemysłowe i prace rozwojowe realizowane przez przedsiębiorstwa**

### **Rodzaje projektów:**

- Badania przemysłowe i prace rozwojowe
- Prace rozwojowe

### **Wymagany poziom zaawansowania technologicznego: II-IV TRL**

**Cel projektu:** komercjalizacja wyników prac B+R, rozumiana jako wdrożenie wyników projektu we własnej działalności gospodarczej przedsiębiorcy lub udzielenie licencji lub sprzedaż wyników projektu w celu ich wprowadzania do działalności gospodarczej innego przedsiębiorcy.



## **Poddziałanie 1.1.1: Badania przemysłowe i prace rozwojowe realizowane przez przedsiębiorstwa**

**Ogłoszenie o konkursie:** od 03.04.2018 do 28.12.2018 roku

**IOK:** Narodowe Centrum Badań i Rozwoju

### **Dofinansowanie:**

- **20 mln euro** – jeżeli projekt obejmuje gł. badania przemysłowe;
- **15 mln euro** – jeżeli projekt obejmuje gł. eksperymentalne prace rozwojowe;
- **200 000 euro** na prace przedwdrożeniowe – pomoc *de minimis* (wartość brutto pomocy łącznie z wartością innej pomocy *de minimis* przyznanej w okresie 3 lat podatkowych);
- **2 mln euro** na prace przedwdrożeniowe – usługi doradcze dla MŚP.

Całkowita wartość kosztów kwalifikowalnych projektu – maksymalnie **50 mln euro**



## Działanie 2.1: Wsparcie inwestycji w infrastrukturę B+R przedsiębiorstw

**Rodzaje projektów:** projekty inwestycyjne związane z tworzeniem lub rozwojem centrów badawczo-rozwojowych (inwestycje w aparaturę, sprzęt, technologie i inną niezbędną infrastrukturę, która służyć będzie prowadzeniu prac badawczo-rozwojowych na rzecz tworzenia innowacyjnych produktów i usług).

### Intensywność wsparcia:

- pomoc regionalna - od 10% do 70%, (Dolny Śląsk – do 25%)
- pomoc na prace rozwojowe - od 25% do 45%,
- pomoc de minimis - od 25% do 45%.

**Ogłoszenie o konkursie:** od 28.05.2018 do 06.07.2018 roku

**IOK:** Ministerstwo Inwestycji i Rozwoju (Departament Programów Wsparcia Innowacji i Rozwoju)



## Działanie 2.3.2 Bony na innowacje dla MŚP

**Rodzaje projektów:** usługi badawczo-rozwojowe polegające na opracowaniu:

- a) nowego lub znacząco ulepszanego wyrobu, nowej lub znacząco ulepszonej technologii produkcji, nowego projektu wzorniczego;
- b) nowej lub znacząco ulepszonej usługi.

**Ogłoszenie o konkursie:** od 17.04.2018 do 04.01.2019 roku; konkurs podzielony jest na rundy

**Maksymalna intensywność dofinansowania:** zgodna z mapą pomocy regionalnej

**IOK:** Polska Agencja Rozwoju Przedsiębiorczości



## Działanie 3.2.1 Badania na rynek

### Rodzaje projektów:

Dofinansowanie przeznaczone jest na realizację projektów dotyczących wdrożenia wyników prac badawczo-rozwojowych przeprowadzonych przez wnioskodawcę samodzielnie lub na jego zlecenie, prowadzących do wprowadzenia na rynek nowych bądź znacząco ulepszonych produktów (wytworów lub usług).

Przedmiotem dofinansowania w ramach projektów mogą być wydatki inwestycyjne, usługi doradcze lub eksperymentalne prace rozwojowe.

**Ogłoszenie o konkursie:** od 20.03.2018 do 05.12.2018 roku (2 konkursy)

**Beneficjent:** MŚP, MŚP „Pakiet dla miast średnich”



## Działanie 3.2.1 Badania na rynek

**Maksymalna wartość dofinansowania** wynosi 20 000 000 zł, w tym:

- na eksperymentalne prace rozwojowe: 450 000 zł,
- na usługi doradcze: 500 000 zł.

**Maksymalna intensywność dofinansowania:** do 70%, w tym:

- na eksperymentalne prace rozwojowe:
  - 35% kosztów kwalifikowalnych dla średnich przedsiębiorców,
  - 45% kosztów kwalifikowalnych dla mikroprzedsiębiorców i małych przedsiębiorców,
  - na usługi doradcze wynosi 50% kosztów kwalifikowalnych
- **IOK:** Polska Agencja Rozwoju Przedsiębiorczości



## Działanie 3.2.2. Kredyt na innowacje technologiczne

### Rodzaje projektów:

Wsparcie kierowane będzie na projekty:

- dotyczące wdrożenia innowacji technologicznych, będących wynikiem własnych prac B+R przedsiębiorców lub
- projekty dotyczące wdrożenia wyników prac B+R nabywanych przez przedsiębiorców w ramach projektu.

Mogą one mieć postać:

- prawa własności przemysłowej lub
- wyników prac rozwojowych lub
- wyników badań przemysłowych lub
- nieopatentowanej wiedzy technicznej, które umożliwiają wytwarzanie nowych lub znacząco ulepszonych, w stosunku do dotychczas wytwarzanych na terytorium Rzeczypospolitej Polskiej towarów, procesów lub usług.

Wsparciem objęte będą wydatki (m.in. środki trwałe), niezbędne do wdrożenia danej technologii. Projekt będzie finansowany z kredytu bankowego (przy min. 25% udziale własnym), który zostanie częściowo sponsorowany ze środków publicznych w formie tzew. premii technologicznej.



## Działanie 3.2.2. Kredyt na innowacje technologiczne

**Ogłoszenie o konkursie:** od 15.02.2018 do 24.05.2018 roku

**Beneficjent:** MŚP

**IOK:** Bank Gospodarstwa Krajowego

**Maksymalny dopuszczalny poziom dofinansowania projektu:** 6 mln zł





## Poddziałanie 3.3.3 Wsparcie MŚP w promocji marek produktowych – Go to Brand

W ramach poddziałania 3.3.3 PO IR dofinansowanie mogą otrzymać projekty dotyczące:

- uczestnictwa w działaniach objętych programem promocji o charakterze ogólnym na wskazanych rynkach perspektywicznych i/lub
- uczestnictwa w działaniach promocyjnych przewidzianych w branżowych programach promocji, w celu promowania marek produktowych wnioskodawcy (wyrobów/usług), które mają szansę stać się markami rozpoznawalnymi na rynkach zagranicznych oraz promowania Marki Polskiej Gospodarki.



## **Poddziałanie 3.3.3 Wsparcie MŚP w promocji marek produktowych – Go to Brand**

**Ogłoszenie o konkursie:** konkurs zakończył się 08.05.2018 roku

**Beneficjent:** MŚP

**IOK:** Polska Agencja Rozwoju Przedsiębiorczości

Maksymalna wartość kosztów kwalifikowalnych projektu w przypadku:

- jednego programu promocji o charakterze ogólnym na wskazanych rynkach perspektywicznych wynosi 500 000 zł,
- co najmniej dwóch programów promocji o charakterze ogólnym na wskazanych rynkach perspektywicznych wynosi 1.000.000 zł,
- branżowego programu promocji wynosi 1.000.000 zł,
- branżowego programu promocji i co najmniej jednego programu promocji o charakterze ogólnym na wskazanych rynkach perspektywicznych wynosi 1.000.000 zł.

**Dofinansowanie:** do 85% kosztów kwalifikowalnych



## Poddziałanie 2.3.4 Ochrona własności przemysłowej

**Dofinansowaniu** będą podlegać projekty dotyczące:

- uzyskania** prawa ochrony własności przemysłowej (tj.: patentów, praw ochronnych na wzory użytkowe oraz praw z rejestracji na wzory przemysłowe) z możliwością wsparcia przygotowania procesu komercjalizacji przedmiotu zgłoszenia poprzez zakup usługi doradczej lub
- realizacji** ochrony prawa własności przemysłowej, gdy wnioskodawca we wszczętym postępowaniu występuje w roli podmiotu broniącego posiadanych praw, a postępowanie dotyczy unieważnienia patentu, prawa ochronnego na wzór użytkowy albo prawa z rejestracji wzoru przemysłowego lub stwierdzenia wygaśnięcia patentu, prawa ochronnego na wzór użytkowy albo prawa z rejestracji wzoru przemysłowego.

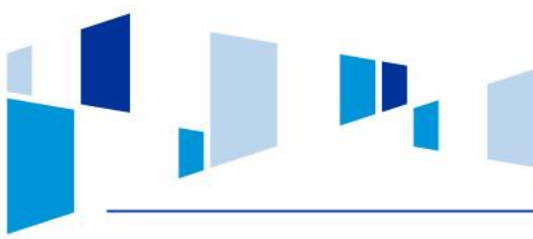
**Ogłoszenie o konkursie:** od 06.03.2018 do 29.11.2018 roku

**Beneficjent:** MŚP

**IOK:** Polska Agencja Rozwoju Przedsiębiorczości

**Maksymalny dopuszczalny poziom dofinansowania projektu:** do 50% kosztów kwalifikowalnych projektu

**Wartość kosztów kwalifikowalnych projektu:** od 10.000,00 zł do 1.000.000,00 zł.



Punkt  
Informacyjny  
Fundusze Europejskie



Rzeczpospolita  
Polska



**DOLNY  
ŚLĄSK**

Unia Europejska  
Europejskie Fundusze  
Strukturalne i Inwestycyjne



Projekt współfinansowany z Funduszu Spójności Unii Europejskiej w ramach Programu Pomoc Techniczna 2014-2020

# Sieć Punktów Informacyjnych Funduszy Europejskich na Dolnym Śląsku

## Główny Punkt Informacyjny Funduszy Europejskich:

Wybrzeże J. Słowackiego 12-14, pokój nr 300

50-411 Wrocław,

Infolinia: 801 700 008

Tel. (71) 776 95 01, (71) 776 96 51, (71) 776 97 64, (71) 776 97 65

Fax (71) 776 98 41

e-mail: [pife@dolnyslask.pl](mailto:pife@dolnyslask.pl)

Punkt jest czynny:

w poniedziałki w godzinach 7.30-17.30

w pozostałe dni robocze w godzinach 7.30-15.30



## Lokalne Punkty Informacyjne

### Lokalny Punkt Informacyjny Funduszy Europejskich w Legnicy

ul. Rycerska 24, 59-220 Legnica

tel. 76 723 54 81

tel./fax 76 723 54 80

e-mail: [pife.legnica@dolnyslask.pl](mailto:pife.legnica@dolnyslask.pl)

### Lokalny Punkt Informacyjny Funduszy Europejskich w Jeleniej Górze

Pl. Ratuszowy 32/32a, 58-500 Jelenia Góra

tel.: 75 76 49 466, 75 75 24 942

fax: 75 75 24 940

e-mail: [pife.jeleniagora@dolnyslask.pl](mailto:pife.jeleniagora@dolnyslask.pl)

### Lokalny Punkt Informacyjny Funduszy Europejskich w Wałbrzychu

Pl. Magistracki 1, 58-300 Wałbrzych

tel. 74 66 55 173

tel./fax 74 66 55 172

[pife.walbrzych@dolnyslask.pl](mailto:pife.walbrzych@dolnyslask.pl)



# Dziękuję za uwagę

**Anna Witkowska**

**Główny Punkt Informacyjny Funduszy Europejskich we Wrocławiu**

**ul. Wybrzeże Słowackiego 12-14, Wrocław**

**tel. 71 776-97-65**

**e- mail: [pife@dolnyslask.pl](mailto:pife@dolnyslask.pl)**