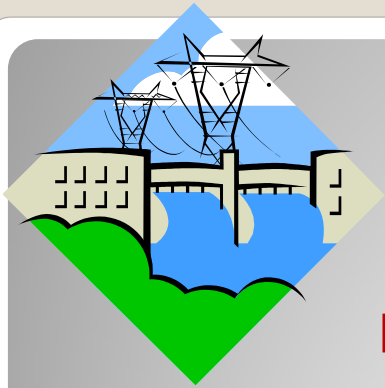




# **Dofinansowanie odnawialnych źródeł energii z Regionalnego Programu Operacyjnego dla Województwa Dolnośląskiego**

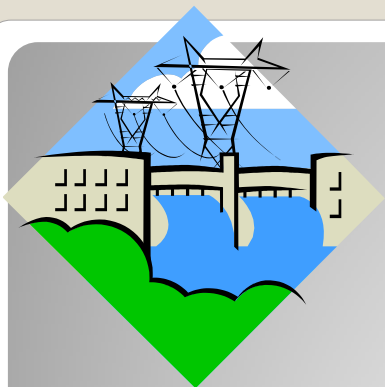
Anna Ziarko  
Dolnośląska Instytucja Pośrednicząca



## Dofinansowanie? TAK, ale na co?

Projekty polegające między innymi na:

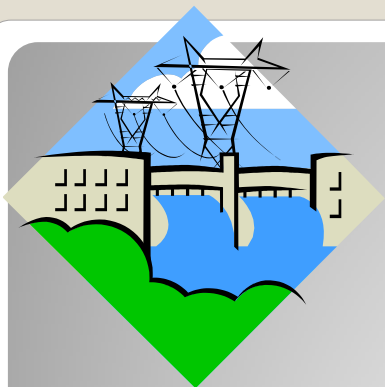
- a) budowie lub modernizacji infrastruktury i urządzeń służących do produkcji energii elektrycznej **lub** ciepłej;
- b) budowie lub modernizacji infrastruktury i urządzeń służących do produkcji energii elektrycznej **i** ciepłej;
- c) zakupie lub modernizacji urządzeń służących do produkcji energii elektrycznej lub ciepłej.



## Dofinansowanie? TAK, ale na co?

Projekty inwestycyjne w zakresie budowy, modernizacji jednostek wytwarzania energii ze źródeł odnawialnych opartych **wyłącznie** o **energię wodną (w tym geotermalną)** oraz **biomasę**\* wraz z niezbędną infrastrukturą służącą do przyłączenia do najbliższej istniejącej sieci.

\* Przez **biomasę** należy również rozumieć projekty mające na celu wytwarzanie energii ze źródeł odnawialnych opartych o biogaz w tym biogaz wysypiskowy, a także biogaz powstały w procesach odprowadzania lub oczyszczania ścieków albo rozkładu składowanych szczątków roślinnych i zwierzęcych (również biogaz rolniczy).

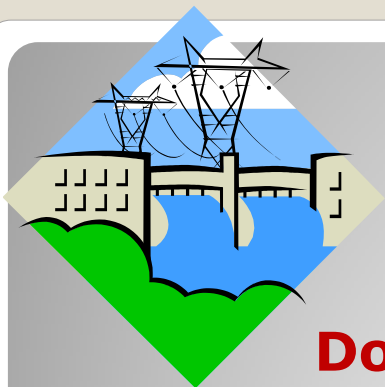


## **Dofinansowanie? TAK, ale na co?**

Realizowane projekty muszą mieć cel komercyjny (ich celem jest czerpanie jakichkolwiek korzyści majątkowych).

### **UWAGA !**

Projekty, których celem jest wykorzystanie rezultatów wyłącznie na własne potrzeby nie będą mogły być przedmiotem dofinansowania w tym konkursie.

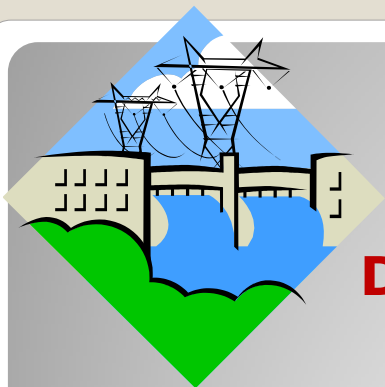


## **Dofinansowanie? TAK, ale dla kogo?**

O wsparcie mogą ubiegać się przedsiębiorstwa mające status przedsiębiorstwa energetycznego w rozumieniu ustawy **Prawo Energetyczne**

W momencie składania wniosku o dofinansowanie, wnioskodawca musi w dokumencie rejestrowym posiadać **kod PKD** związany z produkcją, dystrybucją, magazynowaniem itp. paliw / energii.

**Brak kodu PKD = odrzucenie wniosku**



## **Dofinansowanie? TAK, ale dla kogo?**

**PRZEDSIĘBIORSTWO ENERGETYCZNE** to podmiot, który:

faktycznie wykonuje działalność gospodarczą w zakresie wytwarzania, przetwarzania, magazynowania, przesyłania, dystrybucji paliw albo energii lub obrotu nimi

**lub**

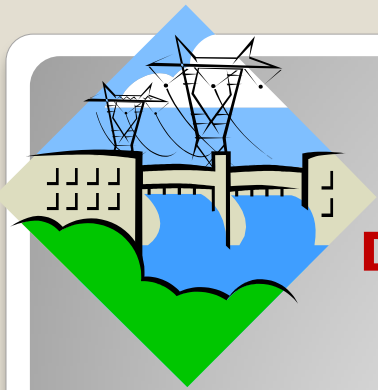
wykonuje czynności przygotowujące do rozpoczęcia działalności związanej z wytwarzaniem, przetwarzaniem, magazynowaniem, przesyłaniem, dystrybucją paliw albo energii lub obrotem energią oraz ponosi koszty związane z inwestycją zmierzającą do uruchomienia tejże działalności.



## **Dofinansowanie? TAK, ale dla kogo?**

- ❖ jednostki sektora finansów publicznych
- ❖ związki jednostek samorządu terytorialnego,
- ❖ stowarzyszenia jednostek samorządu terytorialnego,
- ❖ osoby fizyczne prowadzące działalność gospodarczą na podstawie wpisu do CEIDG, w tym wspólnicy spółek cywilnych,
- ❖ podmioty prowadzące działalność gospodarczą zarejestrowane w rejestrze przedsiębiorców Krajowego Rejestru Sądowego,
- ❖ regionalny zarząd gospodarki wodnej,
- ❖ organizacje pozarządowe,
- ❖ szkoły wyższe

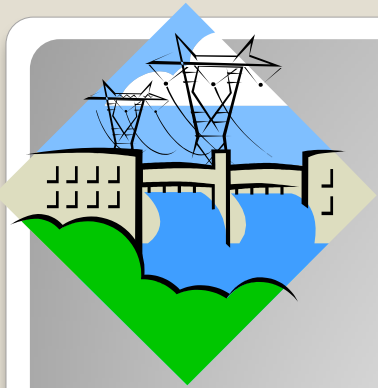
Wymienione podmioty będą mogły starać się o wsparcie wyłącznie w ramach prowadzonej przez siebie działalności gospodarczej



## **Dofinansowanie? TAK, ale dla kogo?**

- Siedziba główna przedsiębiorstwa musi znajdować się na terytorium Polski (może być w innym województwie).
- Projekt musi być realizowany w granicach administracyjnych województwa dolnośląskiego.
- Wnioskodawcy, którzy dopiero w wyniku realizacji projektu rozpoczną działalność w zakresie wytwarzania energii, będą zobligowani przed zawarciem umowy o dofinansowanie do przedłożenia promesy koncesji (jeśli dotyczy).

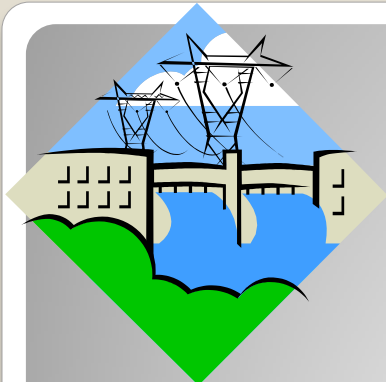




## **Dofinansowanie? TAK, ale ile?**

**Minimalna wartość kosztów kwalifikowanych projektu wynosi 300 tys. złotych** (w przypadku gdy beneficjentem jest gmina, jednostka organizacyjna dla której organizatorem jest jst lub przedsiębiorstwo energetyczne będące jednostką organizacyjną dla której organizatorem jest jst i realizuje projekt na obszarze objętym PROW – minimalna wartość projektu wynosi 3 mln zł kwoty dofinansowania.).

**Maksymalna wartość całkowitych kosztów projektu** (koszty kwalifikowalne plus niekwalifikowalne) **wynosi poniżej 10 milionów złotych.**



## **Dofinansowanie? TAK, ale ile?**

Kwota środków przeznaczonych na dofinansowanie projektów w ramach ogłaszanego naboru wynosi równowartość

**4,2 mln euro czyli około 17,6 mln zł**

### **Poziom dofinansowania:**

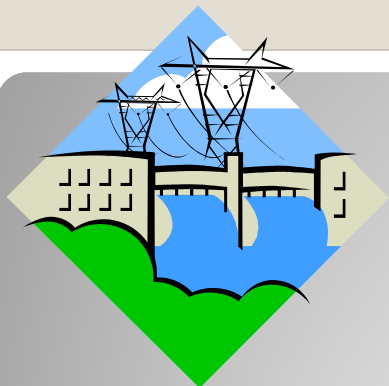
#### **- część inwestycyjna:**

mikro- i małe firmy do 60% kosztów kwalifikowalnych projektu

średnie firmy do 50% kosztów kwalifikowalnych projektu

duże firmy do 40% kosztów kwalifikowalnych projektu

#### **- część doradcza: do 50% (wyłącznie MSP)**

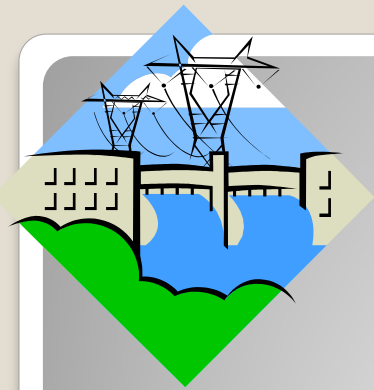


## Dofinansowanie? TAK, ale kiedy?

**Rozpoczęcie** realizacji projektu jest możliwe dopiero po złożeniu wniosku i otrzymaniu od DIP informacji, że projekt co do zasady kwalifikuje się do objęcia wsparciem - czyli **po pozytywnej ocenie formalnej**.

### Rozpoczęcie prac związanych z realizacją nowej inwestycji:

- podjęcie prac budowlanych (wpis do dziennika budowy)
- podjęcie pierwszego prawnie wiążącego zobowiązania do zamówienia ruchomych środków trwałych.



## Dofinansowanie? TAK, ale kiedy?

### Wyjątki:

- zakup gruntu (zakup od 1 stycznia 2007 r.)
- prace przygotowawcze i usługi doradcze, w szczególności, usługi doradcze związane z przygotowaniem inwestycji, w tym analizy przygotowawcze, ekspertyzy, badania (np. techniczne, finansowe, ekonomiczne), koszty projektu budowlanego, raportu oddziaływania na środowisko (1 stycznia 2010 r.)

**Zakończenie** – ostatni wniosek o płatność (wraz z koncesją) musi być złożony do **31 grudnia 2014 r.**



## Dofinansowanie? TAK, ale na co?

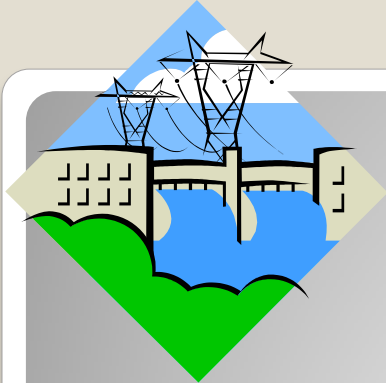
**Analizy przygotowawcze, usługi doradcze (wyłącznie MSP), np.:**

- nadzór techniczny,
- przygotowanie dokumentacji technicznej,
- plany i projekty (np. projekt budowlany wykonawczy)
- ocenę oddziaływania na środowisko.

**Poziom dofinansowania** – do 50% (do 8% wydatków kwalifikowalnych).

**Wartości niematerialne i prawne** – patenty, licencje, *know-how* oraz nieopatentowana wiedza techniczna (dla dużych przedsiębiorstw wydatki nie mogą przekroczyć 50% wydatków kwalifikowalnych w projekcie).

**Środki trwałe**



## **Dofinansowanie? TAK, ale na co?**

**Zakup gruntu** – do 10% wydatków kwalifikowalnych (operat szacunkowy).

**Nieruchomość zabudowana** – (operat szacunkowy).

**Roboty i materiały budowlane** – wydatki związane z budową lub modernizacją nieruchomości – nie ma możliwości uzyskania dofinansowania na remont bieżący.

**Leasing** – kwalifikowalna jest każda forma leasingu (oprócz leasingu zwrotnego), która przenosi prawa własności środków trwałych na beneficjenta.

Ogłoszenie konkursu: 07.02.2013 r.

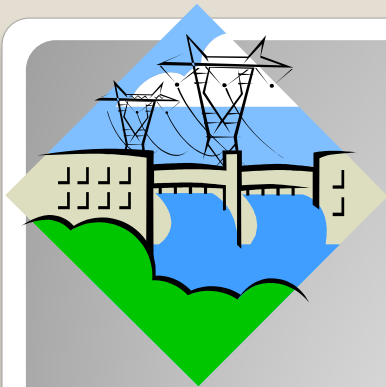
Przyjmowanie wniosków: 19 - 21 marca  
2013 r., godz. 8.00 - 15.00

Wersja papierowa (1 egzemplarz +  
załączniki) oraz elektroniczna wniosku

Koperta opisana zgodnie ze wzorem  
zamieszczonym w ogłoszeniu o naborze

Jeden wnioskodawca może złożyć kilka  
wniosków o dofinansowanie





**PANEL EKSPERTÓW**

**Ocena strategiczna ZWD**

**Składanie wniosków**

- internetowy rejestrator wniosków
- wersja papierowa wraz z załącznikami

- 45 dni
- możliwość poprawy lub uzupełnienia wniosku

**Ocena formalna**

**Ocena merytoryczna**

- 80 dni
- możliwość składania wyjaśnień

- przez zarząd województwa

**Zatwierdzenie listy**

- 60 dni od zatwierdzenia listy przez ZWD

**Podpisanie umowy**

**Opinia Menadżera ds. środowiska**

- w prasie regionalnej
- na stronie internetowej DIP

**Ogłoszenie konkursu**





# **DOLNOŚLĄSKA INSTYTUCJA POŚREDNICZĄCA**

**ul. Strzegomska 2 - 4  
53-611 Wrocław  
tel. 71 776 58 12 -13**

**info.dip@umwd.pl  
www.dip.dolnyslask.pl**



**PROGRAM  
REGIONALNY**  
NARODOWA STRATEGIA SPÓJNOŚCI



**DOLNY  
ŚLĄSK**



**DOLNOŚLĄSKA  
INSTYTUCJA  
POŚREDNICZĄCA**

**UNIA EUROPEJSKA  
EUROPEJSKI FUNDUSZ  
ROZWOJU REGIONALNEGO**

