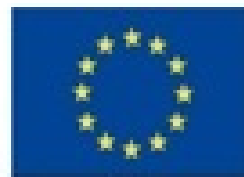


Unia Europejska. Europejski Fundusz Rozwoju Regionalnego: Inwestujemy w waszą przyszłość/
Europäische Union. Europäischer Fonds für regionale Entwicklung: Investition in Ihre Zukunft

Przygoda z Nysą - zagospodarowanie turystyczne pogranicza polsko - niemieckiego

*Projekt współfinansowany przez Unię Europejską
ze środków Europejskiego
Funduszu Rozwoju Regionalnego w ramach
Programu Operacyjnego Współpracy
Transgranicznej Polska – Saksonia na lata 2007-2013*



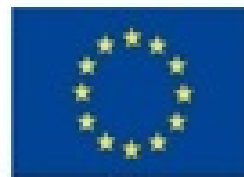
Unia Europejska. Europejski Fundusz Rozwoju Regionalnego: Inwestujemy w waszą przyszłość/
Europäische Union. Europäischer Fonds für regionale Entwicklung: Investition in Ihre Zukunft

"PRZYGODA z NYSA" to ambitny projekt turystyczny skierowany do aktywnych turystów po polskiej i niemieckiej stronie Nysy, który realizują w partnerstwie

Partner Wiodący: Powiat Żarski, Al. Jana Pawła II 5, 68-200 Żary

Partner projektu nr 1: Powiat Górlitz, Hugo – Keller – Straße 14, 02826 Görlitz

Partner projektu nr 2: Gmina Zgorzelec, ul. Kościuszki 70, 59-900 Zgorzelec

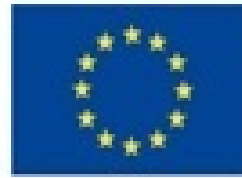


Unia Europejska. Europejski Fundusz Rozwoju Regionalnego: Inwestujemy w waszą przyszłość/
Europäische Union. Europäischer Fonds für regionale Entwicklung: Investition in Ihre Zukunft

"PRZYGODA z NYSA" to ambitny projekt turystyczny skierowany do aktywnych turystów po polskiej i niemieckiej stronie Nysy, który realizują w partnerstwie

ZAKRES PROJEKTU

Projekt koncentruje się na równaniu do standardów turystycznych Unii Europejskiej, zapewnieniu konkurencyjności regionom, stworzeniu optymalnych warunków do realizacji transgranicznej współpracy w zakresie rozwoju turystyki i zacieśnieniu kontaktów mieszkańców współpracujących ze sobą samorządów w dwóch województwach polskich: dolnośląskiego i lubuskiego oraz samorządu niemieckiego: Powiatu Górlitz



Unia Europejska. Europejski Fundusz Rozwoju Regionalnego: Inwestujemy w waszą przyszłość/
Europäische Union. Europäischer Fonds für regionale Entwicklung: Investition in Ihre Zukunft

WARTOŚĆ

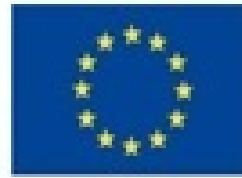
Całość projektu szacowana jest na kwotę

878.028,34 Euro

POWIAT ŻARSKI – 277.044,13 Euro

POWIAT GOERLITZ – 45.223,00 Euro

GMINA ZGORZELEC – 555.761,21 Euro



Unia Europejska. Europejski Fundusz Rozwoju Regionalnego: Inwestujemy w waszą przyszłość/
Europäische Union. Europäischer Fonds für regionale Entwicklung: Investition in Ihre Zukunft



REZULTATY

Zakres projektu dla Powiatu Żary:

Wytyczenie nowych szlaków rowerowych,

- Rewitalizacja istniejących szlaków pieszych i dostosowanie ich do ruchu pieszo-rowerowego,
- Wytyczenie szlaków konnych,
- Oznakowanie szlaku wodnego po Nysie Łużyckiej w celu dostosowania go do potrzeb turystyki wodnej,
- Wzdłuż odcinka brzegu, projektowana jest infrastruktura techniczno-wypoczynkowa:
 - 100 miejsc odpoczynku,
 - 22 zadaszone wiaty
 - 2 pomosty na rzece,
 - 120 znaków szlaku wodnego,
 - wózek na kajaki wraz z klatką
 - infrastruktura informacyjna w postaci 168 różnej wielkości tablic



Co wykonał już Powiat Żary:



Zakres projektu dla Powiatu Goerlitz:

Budowa wejścia/wyjścia z wody dla kajakarzy z infrastrukturą towarzyszącą w miejscowości Sagar

Budowa wejścia/wyjścia z wody dla kajakarzy z infrastrukturą towarzyszącą w miejscowości Lodenau



Zakres projektu dla Gminy Zgorzelec:

A) budowa tras pieszo-rowerowych o charakterze rekreacyjno-edukacyjnym:

- Trasa od Koźlic do Radomierzyc
- Remonty dróg leśnych i zmiana na drogę rowerową
- Remont dróg leśnych i polnych pod ruch pojazdów

B) Rewitalizacja istniejącego szlaku z drogowskazami

- wytyczenie i znakowanie nowego szlaku
- oznaczenie szlaku wodnego po Nysie Łużyckiej
- przygotowanie 7 wyjść/wejść z wody przeznaczonych dla kajakarzy na wysokości gminy wiejskiej Zgorzelec
- oznakowanie dojazdów z dróg przelotowych do miejsc wyjść/wejść.



TAK WYGLĄDAŁ TRAKT PRZED ROZPOCZĘCIEM BUDOWY:

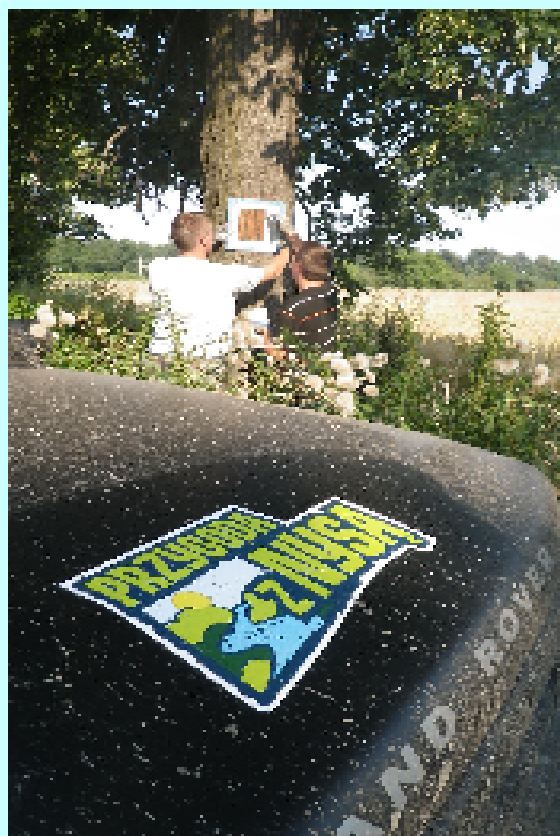


Stan oznaczenia szlaków w Gminie Zgorzelec przed realizacją projektu



Co wykonała Gmina Zgorzelec:

- Wykonano dokumentację techniczną dla prac budowlanych;
- Wykonano ponad 50% prac budowlanych
- Rozpoczęto rewitalizację szlaków





Unia Europejska. Europejski Fundusz Rozwoju Regionalnego: Inwestujemy w waszą przyszłość/
Europäische Union. Europäischer Fonds für regionale Entwicklung: Investition in Ihre Zukunft

Co wykonała Gmina Zgorzelec:



Na wszystkich w/w drogach i szlakach projektowana jest infrastruktura techniczno-wypoczynkowa: .

- Miejsca odpoczynku (ławka, kosz, parking na 2 rowery) – 10 szt.
- Miejsca odpoczynku (ławka ze stołem, kosz, parking na 4 rowery) – 10 szt.
- Wiata (wiata z ławkami i stołem, kosz, parking na 6 rowerów) – 5 szt.
- Pomosty – 12 szt.
- Schody – 10 szt.
- Rynny – 8 szt.
- Znaki szlaku wodnego – 30 szt.

oraz infrastruktura informacyjna:

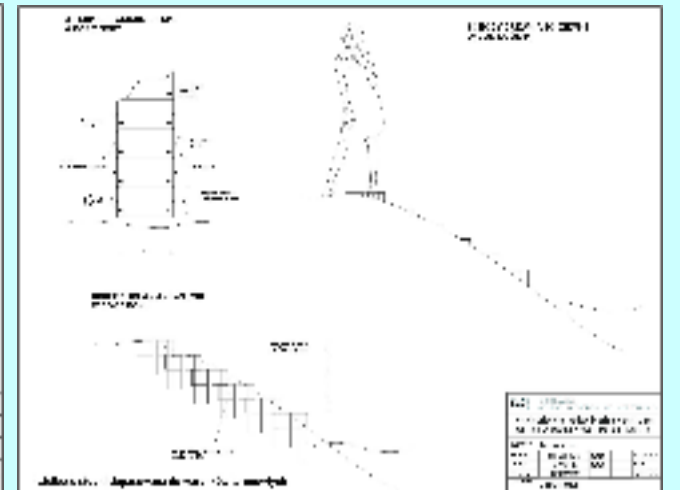
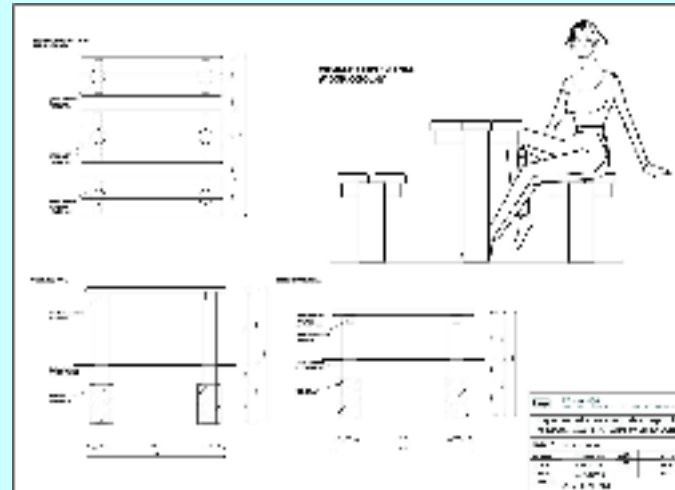
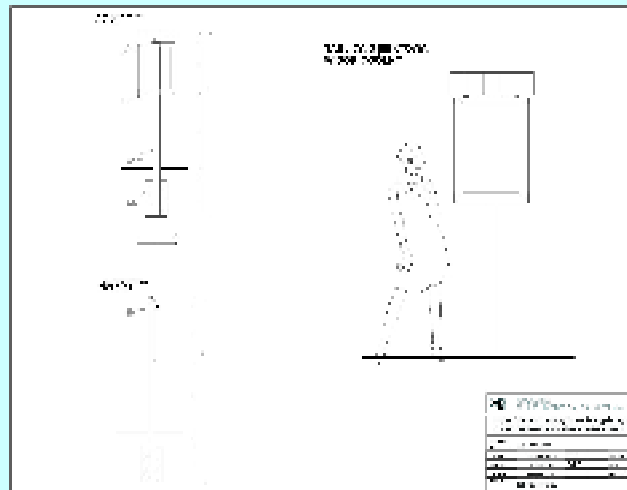
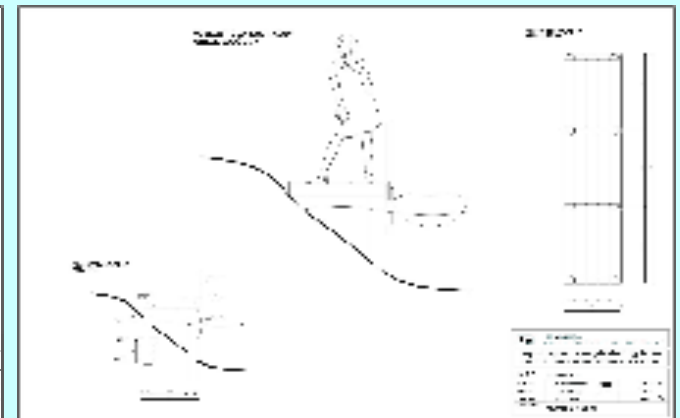
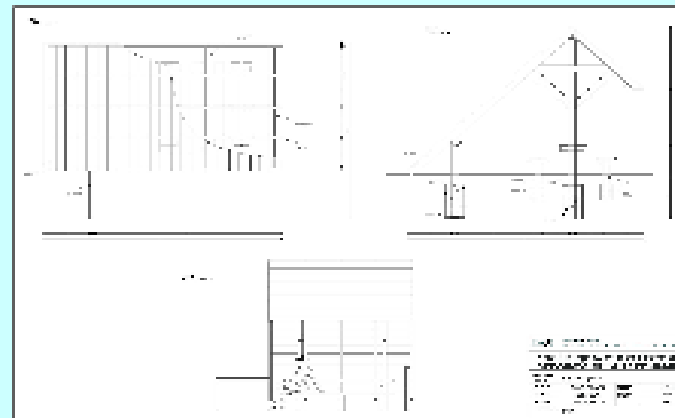
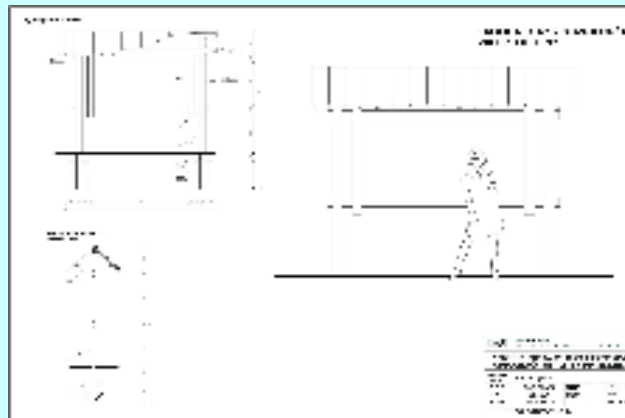
Tablica informacyjna duża – 6 szt.

Tablica informacyjna mała – 16 szt.

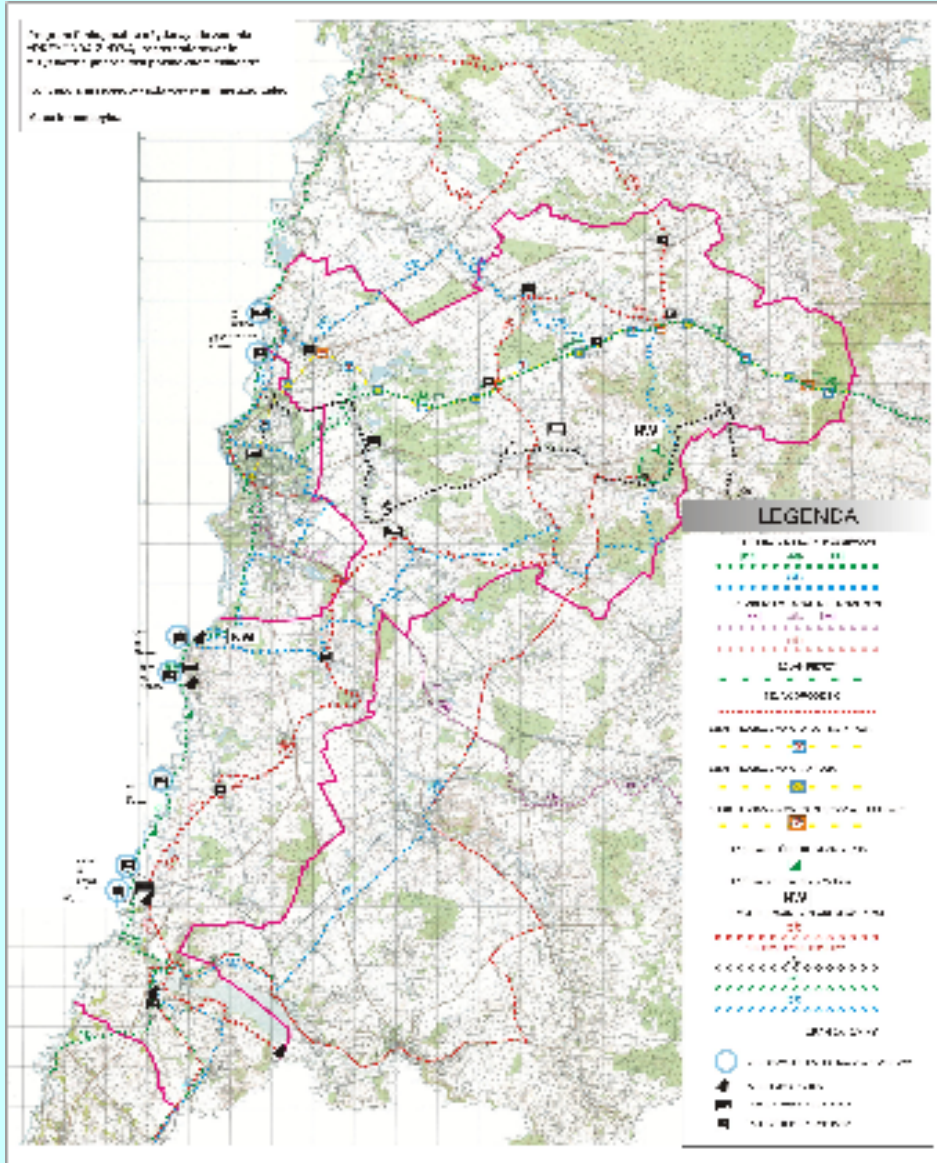
Tablica obiektowa – 29 szt.



Co jeszcze wykonamy



Co jeszcze wykonamy

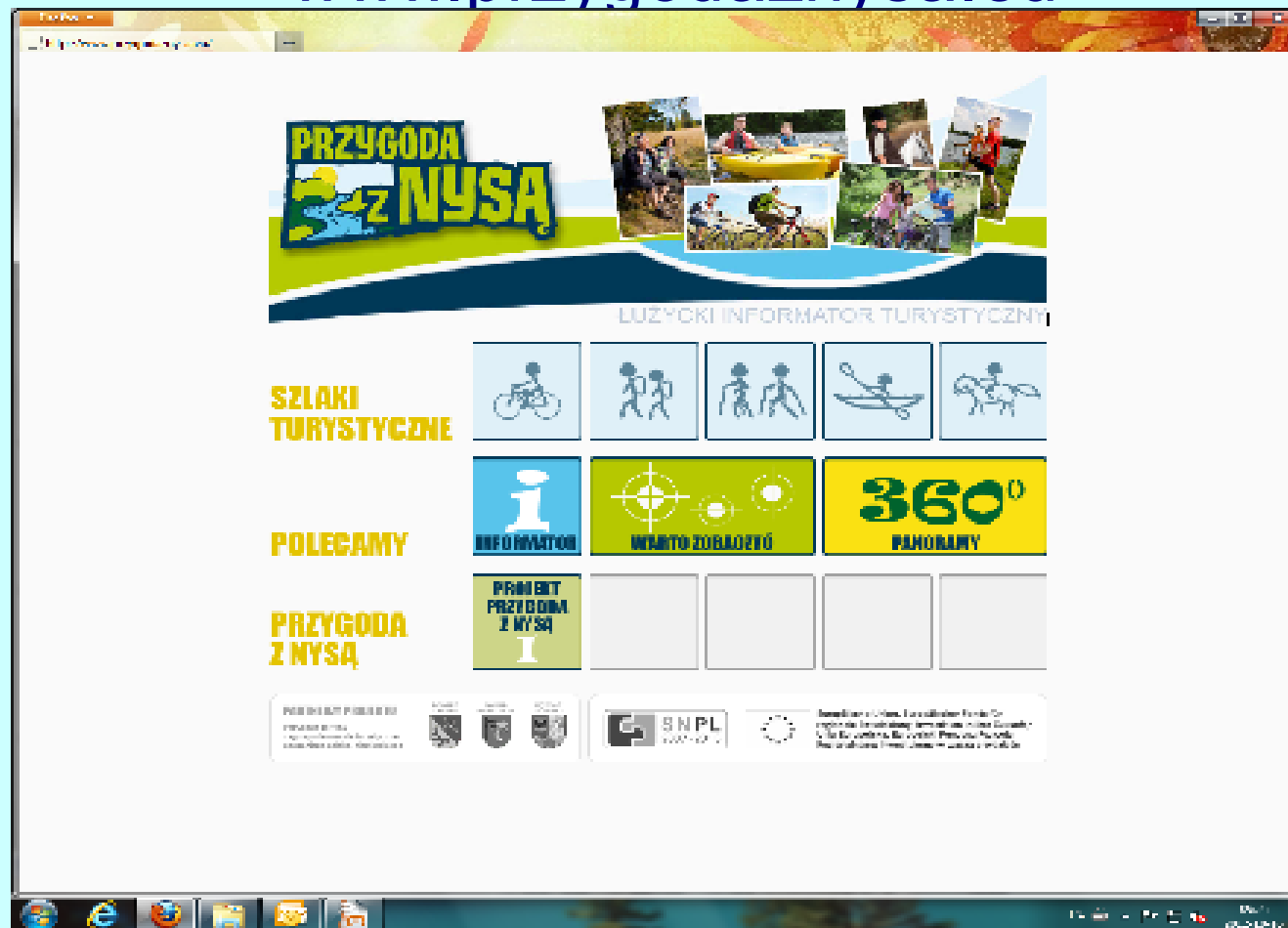


Zaplanowana
Sieć
Szlaków
Turystycznych
w Gminie
Zgorzelec

Co jeszcze wykonamy

Strona internetowa projektu:

www.przygodaznysa.eu





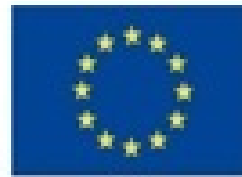
Unia Europejska. Europejski Fundusz Rozwoju Regionalnego: Inwestujemy w waszą przyszłość/
Europäische Union. Europäischer Fonds für regionale Entwicklung: Investition in Ihre Zukunft

WNIOSKI

Gmina Zgorzelec leżąca w południowo-zachodniej części Polski, do tej pory była Gminą typowo rolniczą.

Po okresie transformacji mieszkańcy jak i samorząd wykorzystywali położenie geograficzne do typowego rozwoju gospodarczego.

Możliwość wykorzystania współpracy transgranicznej do zbudowania od podstaw infrastruktury turystycznej pokazuje, że tego typu działania nie tylko integrują pobliskie społeczności ale będą mogły również wpływać pośrednio na rozwój gospodarczy.



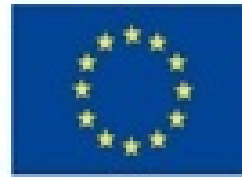
Unia Europejska. Europejski Fundusz Rozwoju Regionalnego: Inwestujemy w waszą przyszłość/
Europäische Union. Europäischer Fonds für regionale Entwicklung: Investition in Ihre Zukunft

WNIOSKI

**PRZYGODA Z NYŚĄ STAŁA SIĘ BAZĄ DO
PRZYGOTOWYWANIA NASTĘPNYCH PROJEKTÓW**

JAKIMI SĄ:

- „PRZYGODA Z NYŚĄ – ETAP II“**
- „PRZYGODA Z NYŚĄ – ETAP III“**



Unia Europejska. Europejski Fundusz Rozwoju Regionalnego: Inwestujemy w waszą przyszłość/
Europäische Union. Europäischer Fonds für regionale Entwicklung: Investition in Ihre Zukunft

II Etap Przygody z Nysą łączy się z Etapem I w miejscowości Jędrzychowice, gdzie do miejsc wejść/wyjść dla kajakarzy (wykonane w Etapie I) zostanie doprowadzony trakt pieszo-rowerowy i wykonana infrastruktura drewniana.

II Etap łączy się również z miejscowością Radomierzyce gdzie po wykonaniu traktu pieszo-rowerowego turysta będzie mógł dotrzeć szlakiem do granicy polsko-czeskiej w miejscowości Spytków.

Głównym celem realizacji III etapu „Przygoda z Nysą – zagospodarowanie turystyczne pogranicza polsko-niemieckiego” jest utworzenie punktu zbiorczego łączącego dwa pierwsze etapy - Centrum Rekreacyjno-Turystycznego.

Obiekt ten zapewni turystom możliwość odpoczynku, uzyskania informacji turystycznych, uczestnictwa w różnych plenerowych imprezach, możliwość wypożyczenia i zmagazynowania sprzętu.



Unia Europejska. Europejski Fundusz Rozwoju Regionalnego: Inwestujemy w waszą przyszłość/
Europäische Union. Europäischer Fonds für regionale Entwicklung: Investition in Ihre Zukunft



DZIĘKUJEMY ZA UWAGĘ

Przygotowali:
Joanna Tokarczuk
Sylwia Prabucka
Urząd Gminy Zgorzelec