



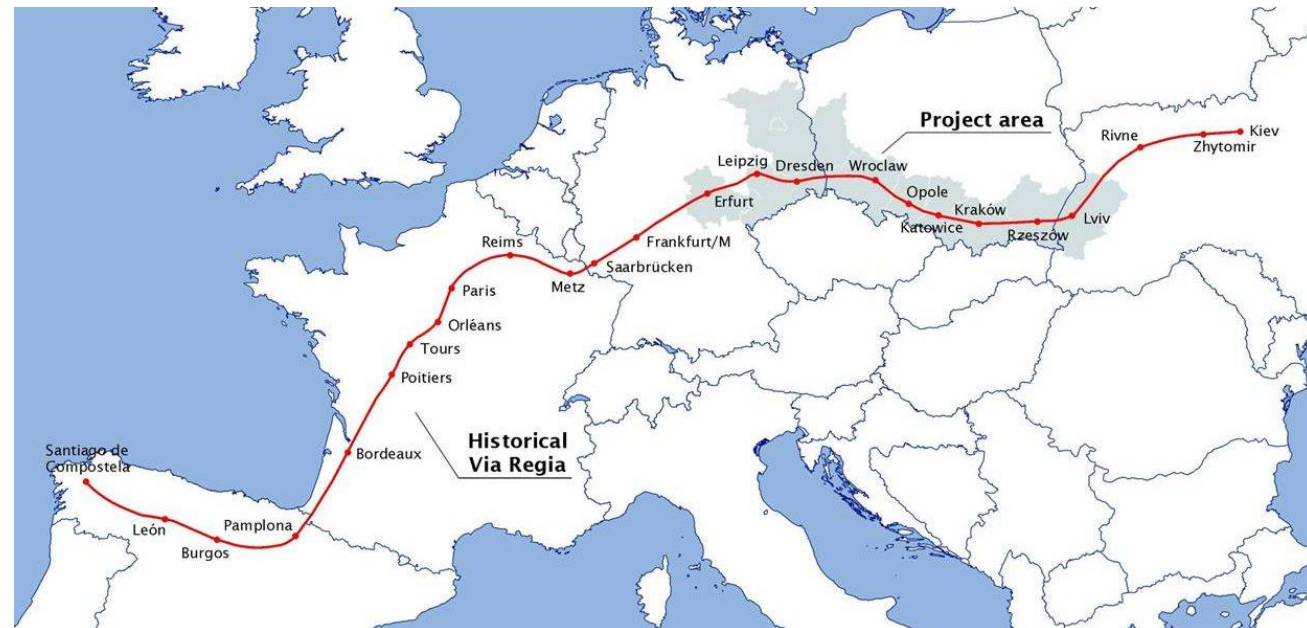
Via Regia Plus – Zrównoważony transport i współpraca regionalna wzdłuż III Paneuropejskiego Korytarza Transportowego

Jan Roga

VRplus

Szlak Via Regia

- Via Regia to nazwa historycznego, znanego już w średniowieczu szlaku handlowego i pielgrzymkowego, zwanego także Drogą Wysoką, rozciągającego się od Santiago de Compostela w Hiszpanii przez m.in. tak ważne ośrodki jak: Kolonia, Erfurt, Lipsk, Drezno, Wrocław, Kraków i Lwów aż po Kijów
- Trasa III Paneuropejskiego Korytarza Transportowego (noszącego obecnie nazwę Oś Centralna) jest zbieżna z przebiegiem historycznego traktu w jego środkowej i wschodniej części



Projekt European Development Corridor III Via Regia

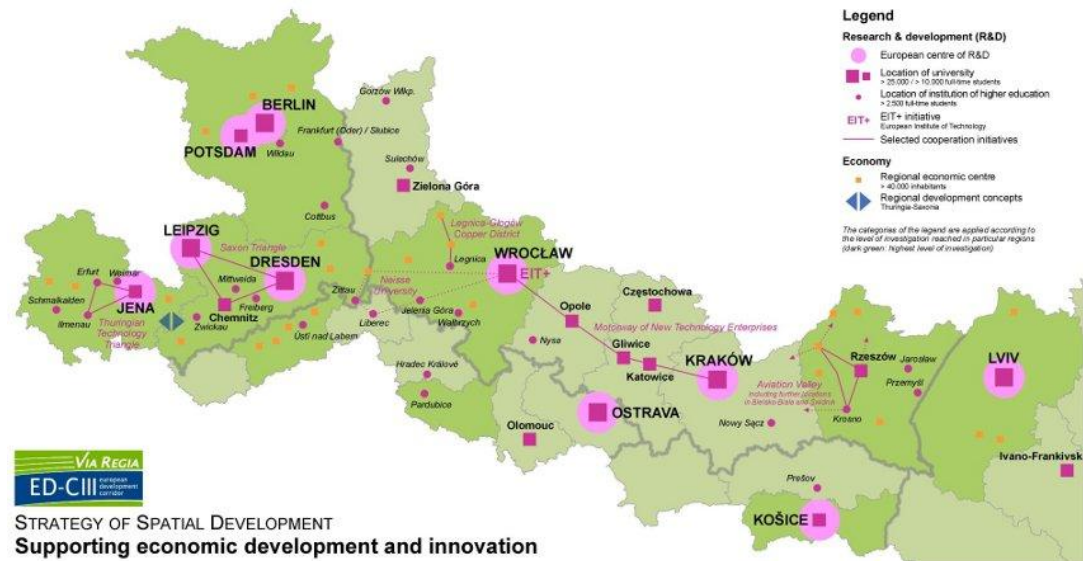
Korytarz *Via Regia*, łącząc europejskie miasta i metropolie, począwszy od środkowych Niemiec przez południową Polskę aż po Ukrainę, którego rdzeń stanowi III Paneuropejski Korytarz Transportowy, obejmuje obszar gospodarczy zamieszkiwany przez ponad 37 milionów osób i stanowi region o dużym potencjale rozwoju.

Mając na uwadze znaczenie III Paneuropejskiego Korytarza Transportowego dla rozwoju położonych wzdłuż niego miast i regionów, a zwłaszcza wykorzystania potencjałów ośrodków węzłowych, Wrocław wspólnie z miastami i regionami leżącymi w obszarze jego oddziaływania, przystąpił w 2008 roku do współpracy w ramach europejskiego projektu Via Regia Plus.



Projekt Via Regia Plus

Projekt **Via Regia Plus**, jako kontynuacja zakończonej w lutym 2008 roku pierwszej edycji projektu Via Regia (ED-CIII Via Regia), skoncentrował się na realizacji wizji obszaru wzrostu i rozwoju począwszy od wschodnich Niemiec poprzez południową Polskę aż po Ukrainę. Działania w ramach projektu dotyczyły poprawy kolejowych i drogowych połączeń transportowych wzdłuż korytarza Via Regia, promocji połączeń z sąsiednimi obszarami wzrostu i rozwoju, poprawy jakości transportu publicznego, zrównoważonego rozwoju obszarów metropolitalnych, wypracowania strategii marketingowych oraz wykreowania ofert turystycznych wzdłuż korytarza Via Regia.



Projekt Via Regia

- INTERREG III B CADSES, 2006-2008
- Cele poprzedniej edycji projektu:
 - Koordynacja rozwoju przestrzennego wzdłuż III PKT
 - Wsparcie rozwoju gospodarczego miast węzłowych oraz ośrodków metropolitalnych dzięki polepszeniu ich dostępności komunikacyjnej
 - Wykorzystywanie potencjału turystycznego



Partner wiodący:
 Ministerstwo Spraw
 Wewnętrznych Saksonii



Via Regia Plus – struktura partnerstwa

Opracowując koncepcję nowego projektu uznano, iż jego realizacja powinna być prowadzona przy możliwie szerokim udziale lokalnych i regionalnych instytucji, do których odnosić się będą podejmowane w projekcie zagadnienia.

Dlatego też w ramach budowania struktury partnerstwa w projekcie Via Regia Plus, Miasto Wrocław, zwróciło się z propozycją wzięcia udziału w jego realizacji do przedstawicieli niemieckich, polskich, słowackich i ukraińskich miast i regionów.

Budując nową sieć partnerstwa zaproponowano również wejście do niej dotychczasowym partnerom biorącym udział w realizacji poprzedniej edycji projektu Via Regia.

ED – C III Via Regia



Via Regia Plus



Mapa partnerstwa w projekcie

Sieć partnerstwa w projekcie Via Regia Plus ukształtowała się w następujący sposób:



Lider Projektu

Miasto Wrocław



Partnerzy projektu

Polska:

Województwo Dolnośląskie, Miasto Opole, Miasto Kraków, Górnośląska Agencja Przekształceń Przedsiębiorstw SA, Miasto Gliwice

Niemcy:

Ministerstwo Budownictwa i Transportu Turyngii, Senat Miasta Berlina, Miasto Lipsk, Miasto Drezno, Ministerstwo Spraw Wewnętrznych Saksonii

Słowacja:

Miasto Koszyce, Agencja Wspierania Rozwoju Regionalnego Koszyckiego Kraju

Ukraina:

Miasto Lwów



Projekt Via Regia Plus

Projekt realizowany był w ramach programu europejskiego – **Europa Centralna**.



**CENTRAL
EUROPE**



Całkowity koszt projektu, którego realizacja rozpoczęła się w październiku 2008 roku, a zakończyła we wrześniu 2011 roku, wynosił 3 200 200 Euro z czego, w przypadku partnerów polskich i słowackich, 85% poniesionych kosztów miało być zrefundowane przez Unię Europejską.

Główne cele projektu Via Regia Plus

- Poprawa połączeń transportowych wzdłuż III Paneuropejskiego Korytarza Transportowego (Osi Centralnej)
 - poprawa połączeń w dalekobieżnym kolejowym transporcie osobowym
 - rozwój zrównoważonego transportu w aglomeracjach
 - poprawa połączeń transportowych na obszarach przygranicznych
- Wzmacnianie punktów węzłowych korytarza jako regionalnych obszarów dynamicznego rozwoju
 - rozwój społeczno – gospodarczy miast i obszarów metropolitalnych
 - wzmocnienie obszarów metropolitalnych oraz ich lepsze połączenie, szczególnie dzięki sprawnym połączeniom kolejowym
 - współpraca metropolitalna
 - wspieranie wzrostu gospodarczego dzięki wykorzystaniu poszczególnych, specyficznych potencjałów innowacyjnych, inteligentnych intermodalnych rozwiązań logistycznych
- Aktywizacja potencjału turystycznego – wzrost dostępności turystycznej
 - zwiększenie atrakcyjność obszaru korytarza jako docelowego regionu turystycznego
 - marketing i promocja potencjałów turystycznych

Struktura projektu Via Regia Plus – obszary tematyczne

WP 1 Zarządzanie i koordynacja projektu
WP 2 Komunikacja, zarządzanie i wdrażanie
WP 3 Wspólne przedsięwzięcia w celu poprawy dostępności komunikacyjnej

Wrocław

WP 4 Wzmacnianie punktów węzłowych korytarza - współpraca metropolitalna

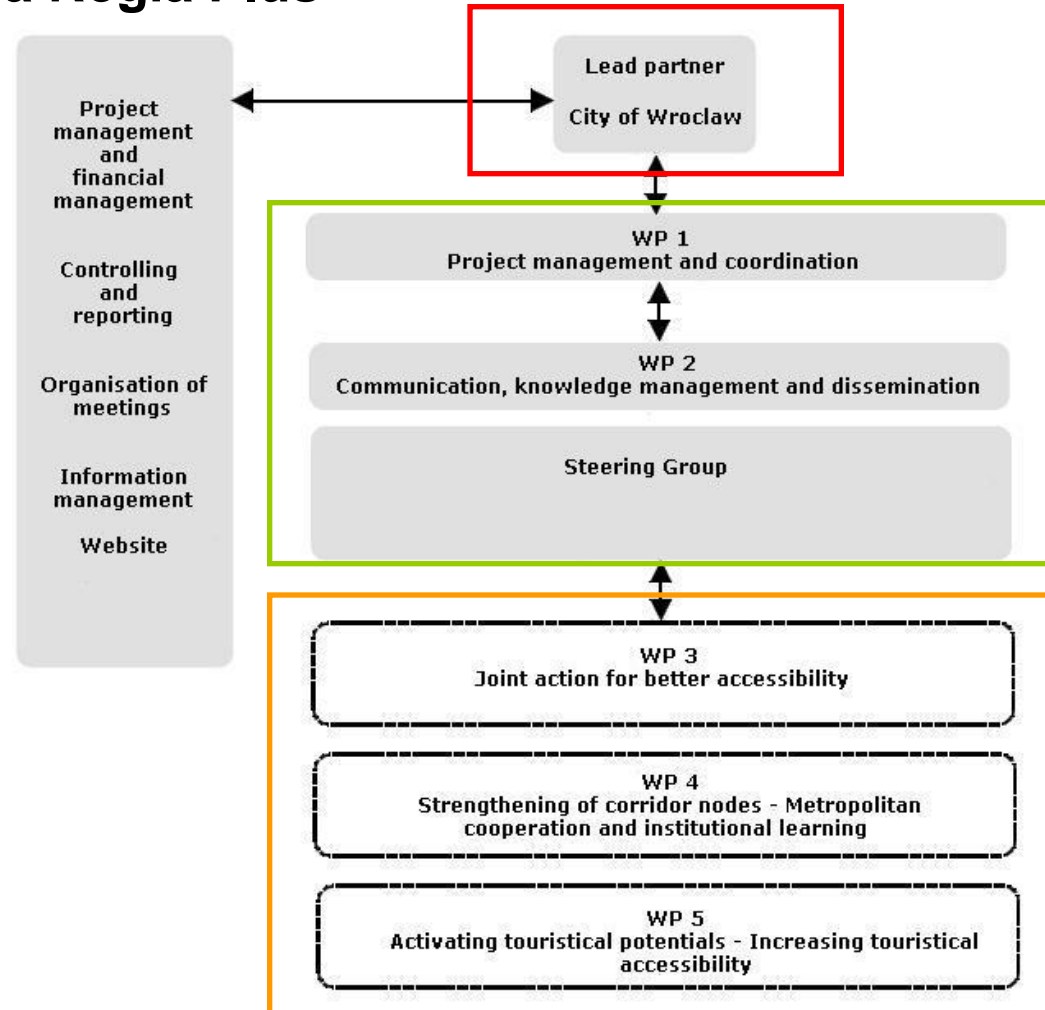
Lipsk

WP 5 Wzmacnianie potencjału turystycznego - polepszanie dostępności turystycznej

Ministerstwo Spraw Wewnętrznych Saksonii

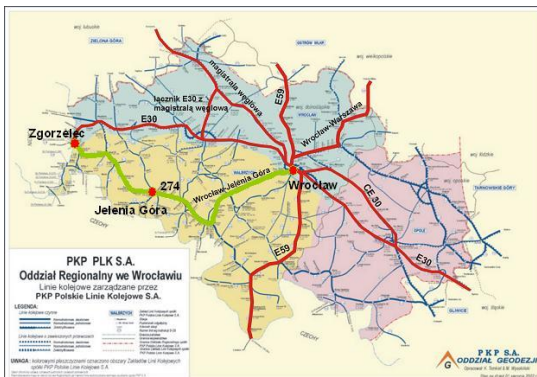
Struktura organizacyjna projektu Via Regia Plus

Miasto Wrocław, jako partner wiodący projektu, poza realizacją i koordynacją zadań merytorycznych (**pakiety robocze III – V**), odpowiedzialny był za cały proces zarządzania projektem jak również promocję założeń i efektów końcowych projektu (**pakiety robocze I – II**).



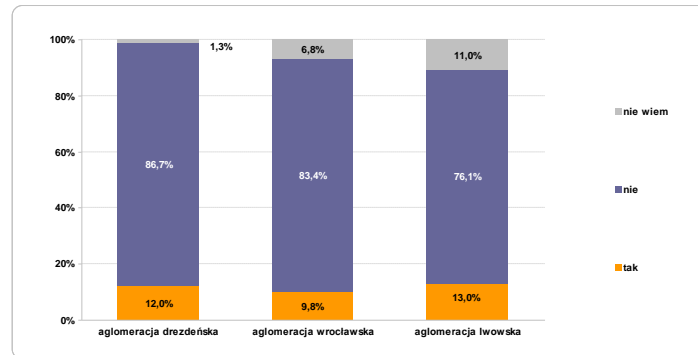
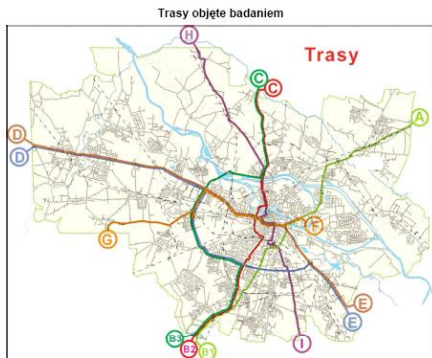
Działania Wrocławia w projekcie

- Analiza (studium) potencjałów rozwojowych dotyczących komunikacji kolejowej wzdłuż III Paneuropejskiego Korytarza Transportowego (od Drezna do Lwowa).
- Analiza poprawy dostępności transportu kolejowego w rejonie polsko – czeskiego obszaru przygranicznego jako alternatywy dla linii E30
- Funkcjonalno-przestrzenne i transportowe powiązania pomiędzy wrocławskimi dworcami kolejowymi a centrum miasta (studium przypadku - dworzec kolejowy Wrocław Nadodrze)
- "Park and ride", „Bike and ride" - studium lokalizacji we Wrocławiu oraz analiza funkcjonalno przestrzenna.
- Studium przypadku dotyczące koordynacji rozwoju struktury osadniczej oraz powiązanego z nią rozwoju infrastruktury kolejowej we wrocławskim obszarze metropolitalnym



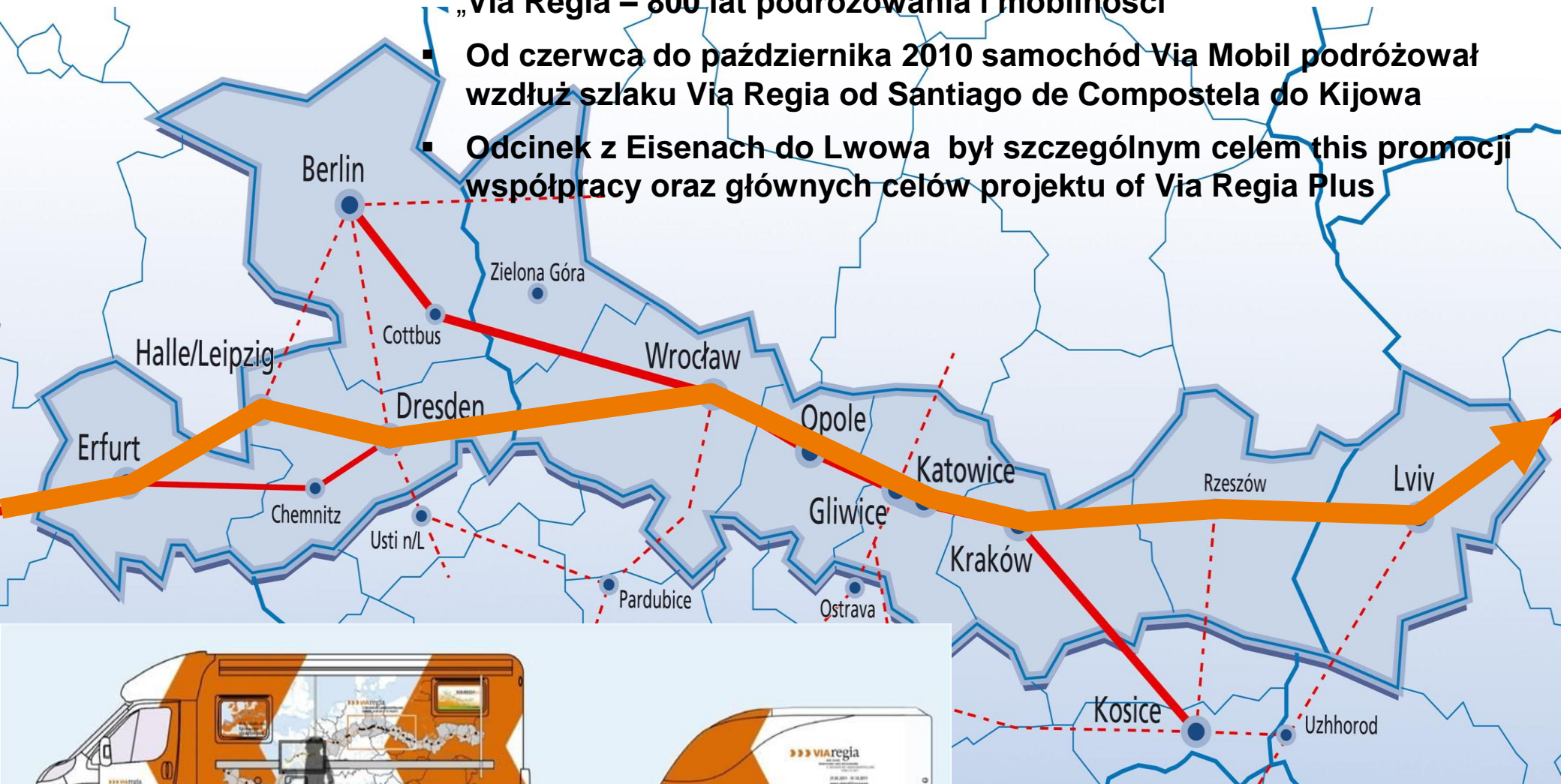
Działania Wrocławia w projekcie

- Analiza porównawcza wrocławskiego, drezdeńskiego i lwowskiego obszaru metropolitalnego pod kątem otwierania się nowych rynków pracy i związanych z tym migracji zarobkowych
- Analiza wydajności systemu transportowego we wrocławskim obszarze metropolitalnym – diagnoza istniejących i potencjalnych wąskich gardeł w miejskim systemie transportowym oraz organizacja forum logistycznego



„Via Regia – 800 lat podróżowania i mobilności“

- Od czerwca do października 2010 samochód Via Mobil podróżował wzdłuż szlaku Via Regia od Santiago de Compostela do Kijowa
- Odcinek z Eisenach do Lwowa był szczególnym celem this promocji współpracy oraz głównych celów projektu of Via Regia Plus





VIAmobil
135 Tage unterwegs quer durch Europa

Die „aufrechte Bekuhafner“ führt die Via Mobil vom 11. Juni bis zum 14. Oktober 2010 von Santiago de Compostela in Spanien bis nach Kiew in der Ukraine quer durch Europa. Es wird mit einer modernen Multimedialösung für die 3. Sächsische Landesausstellung „via regia“ und den Festival Lechner + gips Klammern werden diese zurückgelegt. Die Befahren, hier abgebildete Route, die sich als Kulturstrecke des Europarates ausgezeichnet worden ist, verbindet im zusammengehörenden Europa verschiedene, historisch gewachsene Wegestrecken. Die alte Handelsstraße via regia, Thema der Ausstellung, reicht etwa von Frankfurt a. Main bis nach Krakau. Sie wurde 1991 erstmals offiziell als „via regia“ / „Rosa der Städte“ ernannt und gibt der Europastraße ihren Namen. Der Verlauf der Handelsstraße ist bis heute nicht ganz geläufig, jedoch war die Kulturstrecke von heute und in der Vergangenheit die die Verbindungen definiert und ein europäisches Netzwerk bezeugt.

» DIE TOUR
Auf der Kulturstrecke folgt die Via Mobil dem Gedanken der europäischen Integration in fünf in mehr als 40 Städten, Regionen und fünf Ländern auszuverleihen der Strecke in mehreren in Kontakt zu treten. Die Tour wird begleitet von Sanktionen Lechner, die die Bewegungen von Menschen entlang der via regia und das Geschehen von Via Mobil im Film festhalten und ein modernes Bild der Straße und ihrer Geschichte zeichnen.

» HANDEL UND WANDEL
Der Austausch von Waren, von Kunst und Kultur spielte die Verbindung von Gedeihen und Niedergang die beiden Städte für die Entwicklung der Städte und Regionen. Handelsplätze wie Frankfurt Leipzig, Braunschweig und Krakau waren eine lange Tradition auf und umgeben die Bedeutung der via regia. Von hier aus erstrecken sich weitere Handelswege in alle Richtungen. Die Architektur der Städte, Kunst, Literatur und Musik zeigen noch heute von den wirtschaftlichen Beziehungen. Die umgebenen Städte sind die Grundlage, dem auch die Kulturstrecke des Europarates folgt und die Grundlage für die grenzübergreifende Zusammenarbeit in Europa ist.

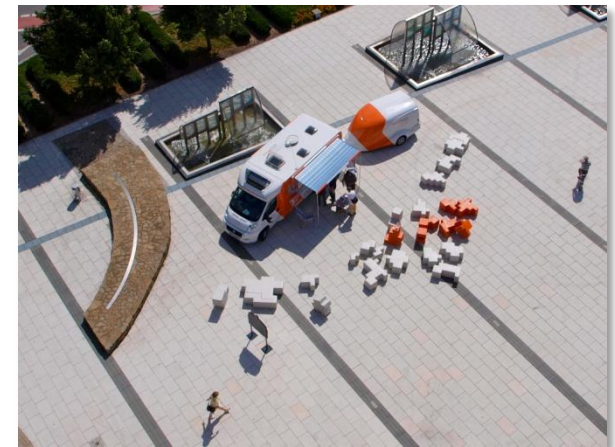
» DREI LÄNDER ECK
Über ein weit vernetztes Wegenetz sind Städte und Regionen im Dreiländereck von Deutschland, Polen und Tschechien nicht nur miteinander verbunden, sondern sie haben sich kulturell über Jahrhunderte behauptet. Die Städte Bautzen, Komorn, Görlitz, Zittau, Löbau und Lauban weisen auf die Sechshundertjahrige Zusammengehörigkeit. Auf einer zweiten Tour wird das Via Mobil von in dieser Region Bildungsrichtungen besuchen. Mit einer thematischen Multimedialösung, mobil, Ausstellungsgeräten und einem Workshop sollen Museumspädagogen Kinder und Jugendliche auf dem Schulhof des Eisenwerkes ein, sich mit dem Thema via regia und der Geschichte der Handelsstraße auseinanderzusetzen.

» EU PROGRAMM VIA REGIA PLUS
Mit dem EU Programm Via Regia Plus werden Perspektiven für die Zukunft vorgestellt. In dem Verkehrsbereich werden die Ziele und Visionen mehr als 10 Millionen Menschen über wichtige europäische Wirtschaftsknoten hat das Potential zu weiteren Wachstum. Kultur und funktionelle Infrastruktur ebenso wichtig wie eine gemeinsame Identität. Im CENTRAL EUROPE Projekt Via Regia Plus haben sich 14 Städte und Institutionen von Deutschland, Polen, die Slowakei und der Ukraine zusammengeschlossen. Sie machen Strategien für nachhaltige Entwicklung und Förderung der gesamten Region.

» VON DRESDEN ZUR LANDESAUSSTELLUNG
Alle Besuchern und Casuarfreundinnen erhalten während der Landesausstellung eine kostenlose Überfahrt auf dem CasuarPark Schiffe. Bei Vorlage zweier Eintrittskarten und der Vorweis einer von Dresden ist eine Überfahrt mit dem CasuarPark Shuttle. CasuarPark Schiffe in Dresden | 01109 Dresden und Mobil | 0170 430 010000, Dresden | 030 0100000 für Anfragen und Buchungen | schiffe@mobl.de, Kitzschererstraße 115, 01099 Dresden

www.viamobil.museum
www.culture-route.eu

DB SCHENKER
VATTENFALL
LEIPZIGER MESSE
CARBON
schaefer-mobil



Zakończenie projektu

Konferencja końcowa – Wrocław, 4-5 października 2011



**Regionalne Centrum
Turystyki Biznesowej**

Podsumowanie efektów projektu- Studia i wyniki

Słowa kluczowe

Poprawa dostępności!

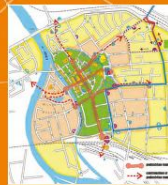
Wzmocnienie miast i regionów metropolitalnych jako „motorów” rozwoju!

Wykorzystanie potencjału turystyki!

I
Poprawa transportu
dalekobieżnego i transgranicznego



II
Zrównoważony transport
w obszarach aglomeracyjnych



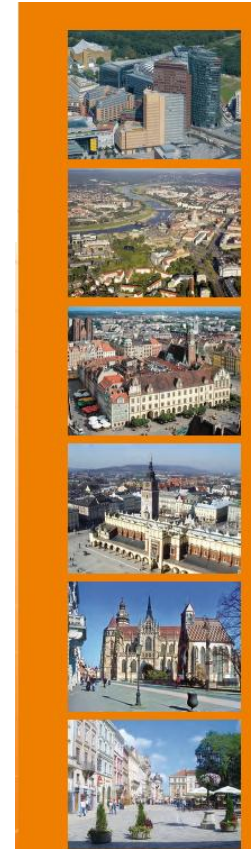
III
Efektywne zarządzanie przestrzenią
oraz współpraca regionalna



IV
Zmiany demograficzne
i przyciąganie kapitału ludzkiego



V
Aktywizacja
potencjału turystyki



VIA REGIA⁺plus

Zrównoważony transport
i współpraca regionalna
wzdłuż III Paneuropejskiego
Korytarza Transportowego

Studia i wyniki



This project is implemented through
the CENTRAL EUROPE Programme
co-financed by the BDF



Korzyści udziału w projekcie Via Regia Plus

Zasadniczym atutem udziału w projekcie Via Regia Plus była możliwość uzyskania korzyści zarówno w aspekcie jednostkowym, związanym z realizacją własnych zadań i zamierzeń merytorycznych, jak i na polu współpracy międzynarodowej poprzez zbudowanie aktywnej sieci partnerstwa z innymi miastami i regionami. W szczególności udział w projekcie stanowił doskonałą okazję do:

- aktywnego udziału w strategicznej dyskusji nad kierunkami rozwoju gospodarczego i przestrzennego w III Paneuropejskiego Korytarza Transportowego
- wypracowania, przy wydatnym wsparciu finansowym ze strony Unii Europejskiej, analiz i opracowań strategicznych, które w przyszłości mogą zaowocować wygenerowaniem impulsów do rozwoju przestrzennego i społeczno – ekonomicznego miast i regionów biorących udział w projekcie. .

Dane teleadresowe partnera wiodącego projektu:

Biuro Rozwoju Wrocławia

ul. Świdnicka 53

tel. 71 777 86 61,

strona projektu; www.viaregiaplus.eu