

# CHAMPIONS

Cel projektu



EUROPEAN UNION  
EUROPEAN REGIONAL  
DEVELOPMENT FUND

## Główne cele projektu CHAMPIONS

1. Polepszenie dostępności regionów Europy Środkowej transportem lotniczym
2. Zwiększenie ilości osób, które udając się na lotnisko lub z lotniska do punktu docelowego będą korzystać z transportu publicznego



# CHAMPIONS

Partnerzy



UMWW w Poznaniu

Port Lotniczy Poznań

UMWD we Wrocławiu

Miasto Wrocław

E P C in Thuringen e.V.

Izba Handlowa w Erfurcie

Port Lotniczy Triest

Związek Transportu

Regionalnego Gorizia

Wyższa Szkoła Zarządzania  
i Informatyki w Rzeszowie

Administracja Regionu  
Lwowskiego

Port Lotniczy Lwów

Port Lotniczy  
Karlówce Wary

Pannon Business  
Network (Győr)



**Pakiet Zadaniowy 1: Zarządzanie i koordynacja projektu**

**Partner odpowiedzialny: UMWW + UNICONSULT GmbH**

**Pakiet Zadaniowy 2: Komunikacja, rozpowszechnianie  
rezultatów projektu, promocja**

**Partner odpowiedzialny: Europa Programme Centre e.V. Erfurt**

**Pakiet Zadaniowy 3: Dostępność transportem lotniczym**

**Partner odpowiedzialny: Port Lotniczy Karłowe Wary**

**Pakiet Zadaniowy 4: Interkonektywność**

**Partner odpowiedzialny: Urząd Marszałkowski Województwa  
Dolnośląskiego**

**Pakiet Zadaniowy 5: Dostępność transportem publicznym**

**Partner odpowiedzialny: Urząd Marszałkowski Województwa  
Wielkopolskiego**

# CHAMPIONS

## Pakiet Zadaniowy 1

**Zewnętrznym koordynatorem projektu była firma  
UNICONSULT Universal Transport Consulting GmbH  
z Hamburga, która odpowiadała za:**

- **Koordynowanie działań wszystkich partnerów w ramach poszczególnych Pakietów Zadaniowych**
- **Przygotowywanie dla Partnera Wiodącego sprawozdań okresowych (tzw. progress reports) i sprawozdania końcowego z realizacji projektu**



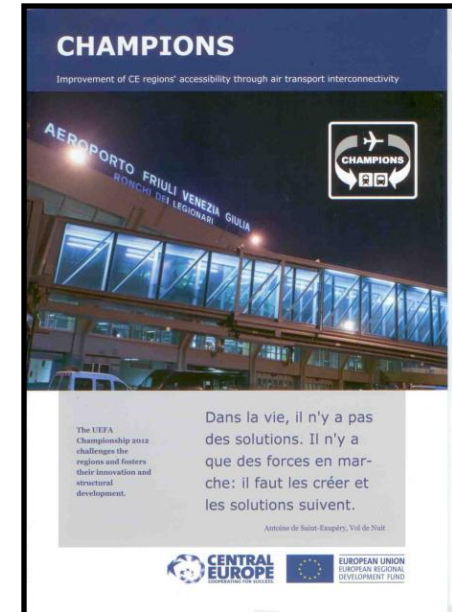
# CHAMPIONS

## Pakiet Zadaniowy 2



EUROPEAN UNION  
EUROPEAN REGIONAL  
DEVELOPMENT FUND

- Strona internetowa projektu: [www.champions-project.de](http://www.champions-project.de)
- Broszury, ulotki i newslettery
- Baner i gadżety promocyjne
- Promowanie projektu na konferencjach





**1. Analiza możliwości wykorzystania procedury Obowiązku użyteczności publicznej (Public Service Obligations) do tworzenia połączeń lotniczych pomiędzy regionami**

***Wykonawca: Wyższa Szkoła Informatyki i Zarządzania w Rzeszowie***



**2. Prognoza ruchu lotniczego do 2020 r.  
dla Portu Lotniczego Erfurt-Weimar  
oraz  
Międzynarodowego Portu Lotniczego Lwów**

***Wykonawca:***

***Izba Handlowa w Erfurcie***



### 3. Air Accesibility Guide

Studium uwarunkowań ekonomicznych i prawnych działalności regionalnych portów lotniczych w Europie Środkowej oraz próba wskazania modelowych rozwiązań w relacjach portów lotniczych z przewoźnikami, lokalnymi władzami, udziałowcami i pasażerami.

*Wykonawca: Port Lotniczy w Karlowych Warach*





1. Analiza SWOT systemów informacji pasażerskich i skomunikowania portów lotniczych z regionem w : Karłowych Warach, Poznaniu, Trieście i Wrocławiu

*Wykonawca: Wyższa Szkoła Informatyki i Zarządzania w Rzeszowie*



## 2. Studium pre-inwestycyjne : Poprawa Systemu Informacji Pasażerskiej Portu Lotniczego im. H. Wieniawskiego Poznań – Ławica

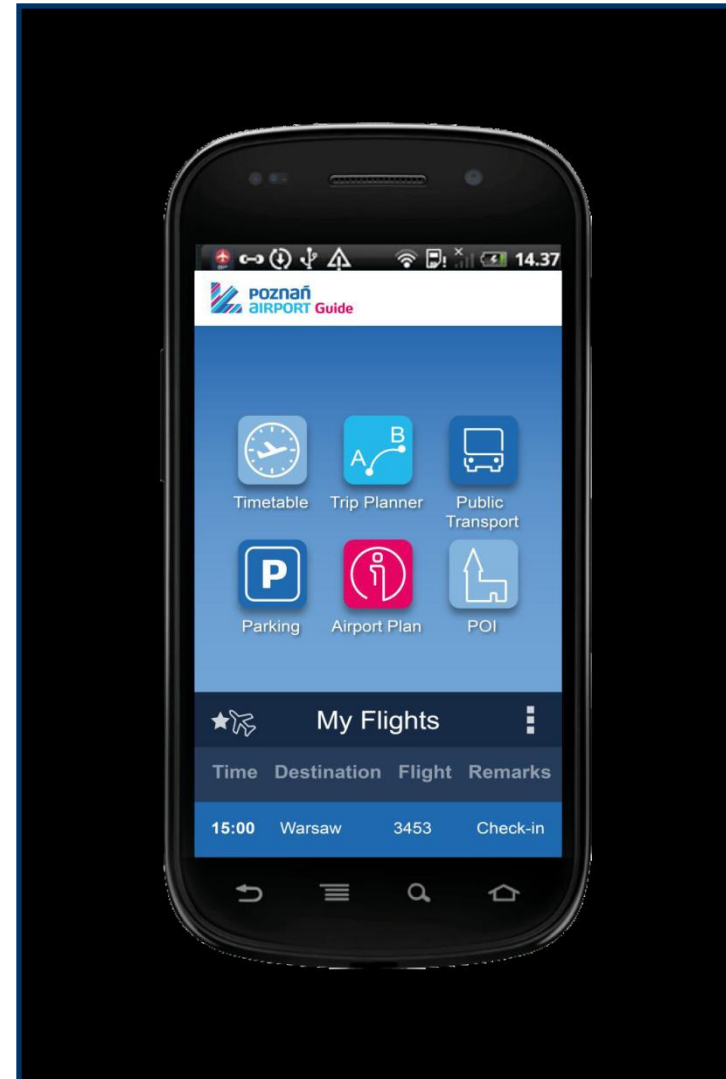
**Wykonawca:**

***WYG International sp. z o.o. na zlecenie UMWW w Poznaniu***



**POZNAŃ AIRPORT GUIDE –  
pierwsza w Polsce lotniskowa  
aplikacja mobilna dla urządzeń  
z systemem operacyjnym Android**

**Aplikację można pobrać (bezpłatnie)  
stronie internetowej Portu  
Lotniczego w Poznaniu**



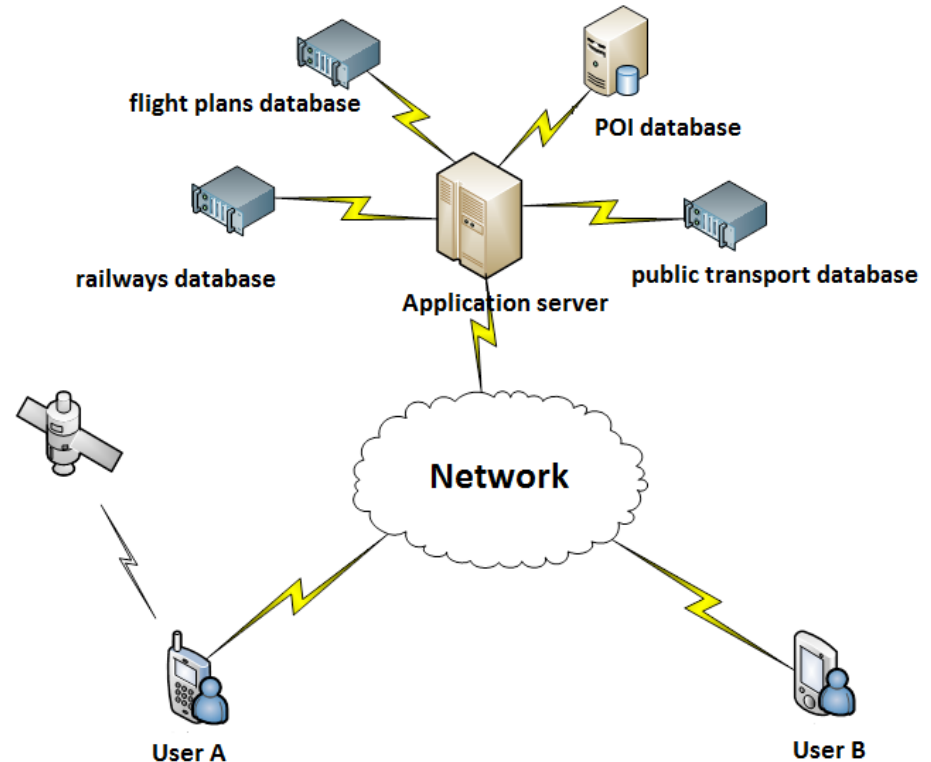
System informacji pasażerskiej składa się z dwóch elementów:

### 1. Serwera analitycznego i bazy danych

*Wykonawca: Honki Sp. z o.o. na zlecenie Portu Lotniczego w Poznaniu*

### 2. Aplikacji mobilnej

*Wykonawca: Mlabs Sp. z o.o. na zlecenie Portu Lotniczego w Poznaniu*



# CHAMPIONS

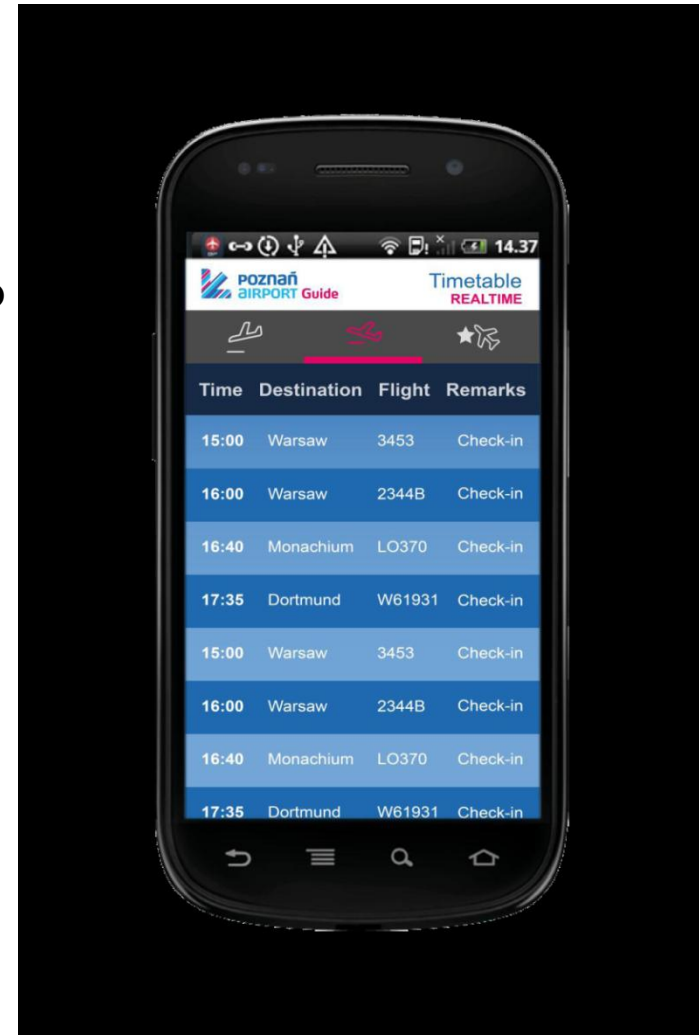
## Pakiet Zadaniowy 4



EUROPEAN UNION  
EUROPEAN REGIONAL  
DEVELOPMENT FUND

**POZNAŃ AIRPORT GUIDE** umożliwia stały dostęp do :

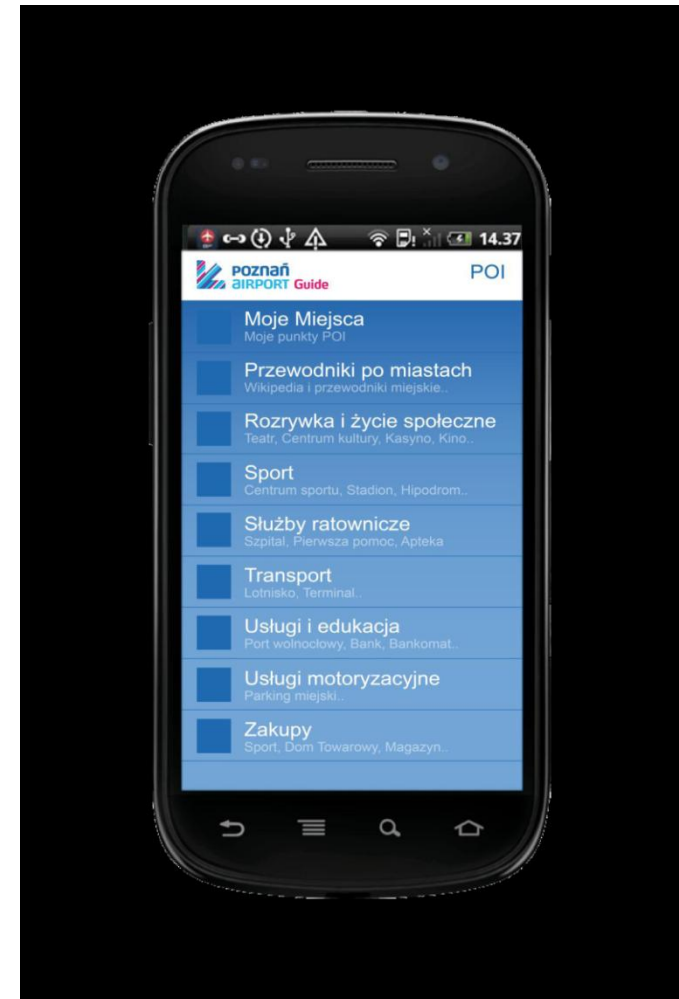
- rzeczywistych rozkładów lotów poznańskiego lotniska wraz z alertami o opóźnieniach w przylotach i odlotach
- multimedialnego planera podróży obejmującego miejską i podmiejską komunikację publiczną
- aktualnych rozkładów jazdy poznańskich autobusów i tramwajów oraz pociągów na terenie całego kraju







- planu lotniskowych parkingów z informacjami o cenach i możliwością rezerwacji miejsc
- rozbudowanej wyszukiwarki punktów użyteczności publicznej (POI)



**Analiza potencjału rynku w pasażerskim transporcie lotniczym dla portu lotniczego im. M. Kopernika we Wrocławiu**

**Studium przedinwestycyjne dla inwestycji pilotażowej w zakresie systemu informacji dla pasażerów Portu Lotniczego we Wrocławiu.**

**System Informacji Pasażerskiej dla pasażerów Portu Lotniczego we Wrocławiu**



## Studium przedinwestycyjne

### ZAKRES SYSTEMU INFORMACJI PASAŻERSKIEJ

- strona internetowa
- aplikacje na urządzenia mobilne
- SMS
- urządzenia (nośniki) elektroniczne

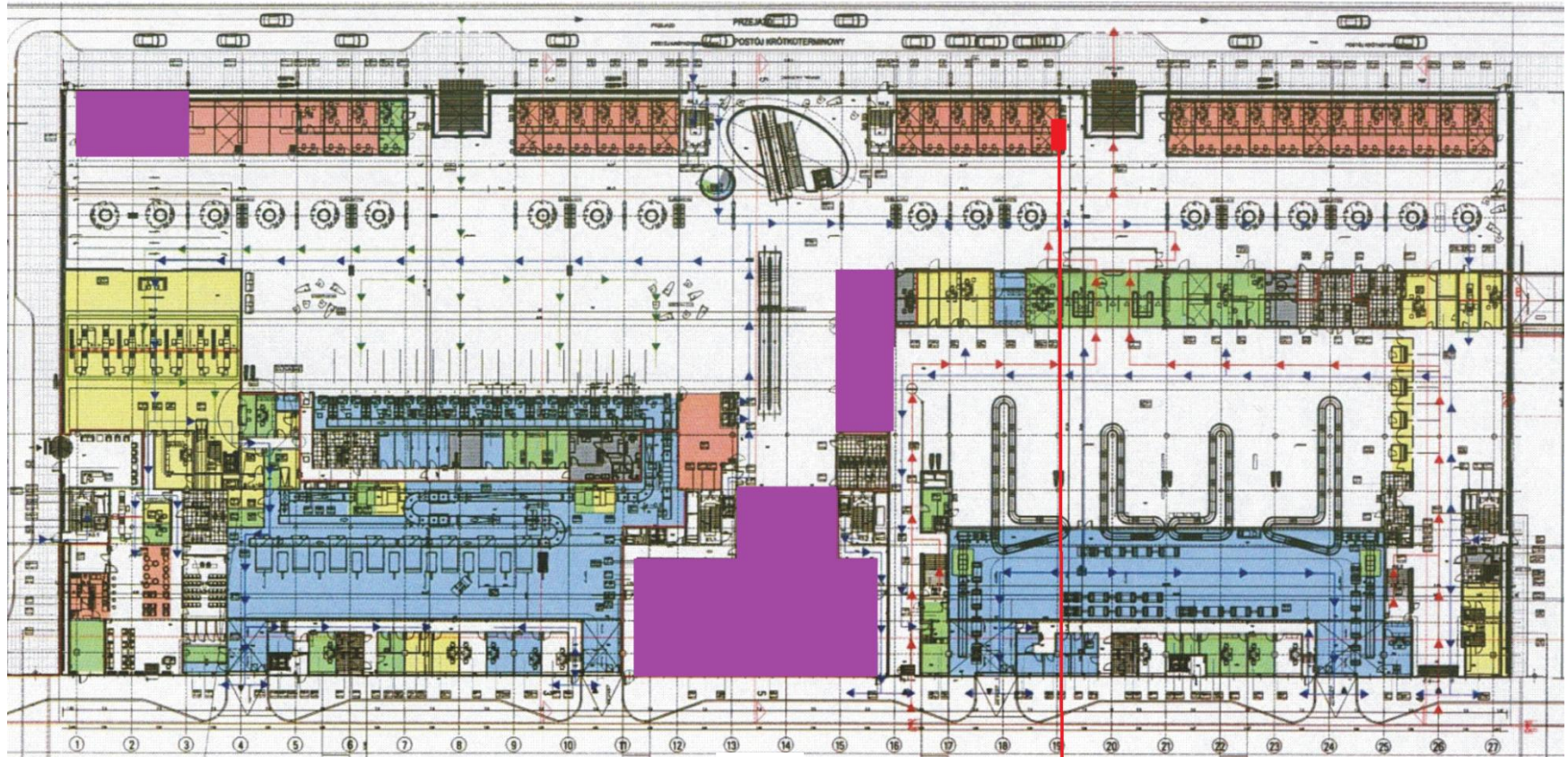
### DANE SZACUNKOWE

- 75% pasażerów lotniska to mieszkańcy aglomeracji wrocławskiej
- 6 % pasażerów lotniska korzysta z transportu publicznego
- lotnisko Wrocław obsługuje ok. 1 900 000 pasażerów
- 2016 – 2 500 000 pasażerów



# System Informacji Pasażerskiej

## Terminal pasażerski poziom 0



Lokalizacja tablic





# CHAMPIONS

## Pakiet Zadaniowy 4



EUROPEAN UNION  
EUROPEAN REGIONAL  
DEVELOPMENT FUND

Lokalizacja Tablic na panelu nad boczną ścianą kiosku informacyjnego turystycznej





# CHAMPIONS

## Pakiet Zadaniowy 4



EUROPEAN UNION  
EUROPEAN REGIONAL  
DEVELOPMENT FUND

TIME	DEPARTURE	VIA	DIRECTION
10:28	Airport Bus 406	City Center	Dworcowa Central Bus and Train Station
10:48	Airport Bus 406	City Center	Dworcowa Central Bus and Train Station
11:08	Airport Bus 406	City Center	Dworcowa Central Bus and Train Station
11:28	Airport Bus 406	City Center	Dworcowa Central Bus and Train Station
11:30	Central Bus Station Bus	Szostakowica	Olawa
11:30	Central Bus Station Bus	Św. Katarzyna	Olawa
11:30	Central Bus Station Bus	Żaniki Wrocławskie	Strzelin
11:30	Central Bus Station Bus	Marchkowica	Kamienna Góra
11:30	Central Bus Station Bus	Żar	Środa Śląska
11:30	Central Bus Station Bus	Rzępiny	Lubań
11:40	Central Bus Station Bus	Kaczorów	Jelenia Góra
11:48	Airport Bus 406	City Center	Dworcowa Central Bus and Train Station
11:50	Central Bus Station Bus	Byków	Oleśnica
11:55	Central Bus Station Bus	Siechnice	Olawa
11:55	Central Bus Station Bus	Wrocław - Paie Pole	Oleśnica
12:00	Central Bus Station Bus	Żaniki Wrocławskie	Strzelin

TIME	DEPARTURE	VIA	DIRECTION
12:00	Central Bus Station Bus	Nowojowica	Strzelin
12:00	Central Bus Station Bus	Kalisz	Kudowa Zdrój
12:08	Airport Bus 406	City Center	Dworcowa Central Bus and Train Station
12:10	Central Bus Station Bus	Bratowice	Olawa
12:10	Central Bus Station Bus	Lubin	Lubin
12:15	Central Bus Station Bus	Niemcza	Ząbkowica
12:15	Central Bus Station Bus	Byków	Oleśnica
12:20	Central Bus Station Bus	Żar	Środa Śląska
12:20	Central Bus Station Bus	Grobbice	Olawa
12:20	Central Bus Station Bus	Jagodno	Wolsz
12:25	Central Bus Station Bus	Milonów	Olawa
12:28	Airport Bus 406	City Center	Dworcowa Central Bus and Train Station
12:30	Central Bus Station Bus	Świebodzice	Kamienna Góra
12:35	Central Bus Station Bus	Byków	Oleśnica
12:48	Airport Bus 406	City Center	Dworcowa Central Bus and Train Station
12:55	Central Bus Station Bus	Wrocław Centralny	Olawa

21.01.2013 10:42



# CHAMPIONS

## Pakiet Zadaniowy 4



EUROPEAN UNION  
EUROPEAN REGIONAL  
DEVELOPMENT FUND



### 1. Innowacyjna koncepcja wykorzystania minibusów do przewożenia pasażerów zamieszkujących region Friuli-Wenecja Julijska na lotnisko regionalne w Ronchi dei Legionari Gorizia





# CHAMPIONS

## Pakiet Zadaniowy 5



**Koncepcja zakłada wykorzystanie 8-10 miejscowych minibusów elektrycznych lub typu Diesel do przewozu door-to-door pasażerów udających się na lotnisko lub z lotniska do domu, po uprzednim zgłoszeniu telefonicznym lub przez internet. Cena przejazdu powinna być porównywalna z kosztem przejazdu na takim samym odcinku samochodem prywatnym i ok. 2,5 x niższa od opłaty za przejazd taksówką.**



# CHAMPIONS

Pakiet Zadaniowy 5 - dobre praktyki

## Skomunikowanie lotniska w Bremie z centralnym dworcem kolejowym i centrum miasta transportem szynowym

### Tramwaj na lotnisko w Bremie:

- Odległość pomiędzy samolotem a przystankiem tramwajowym:

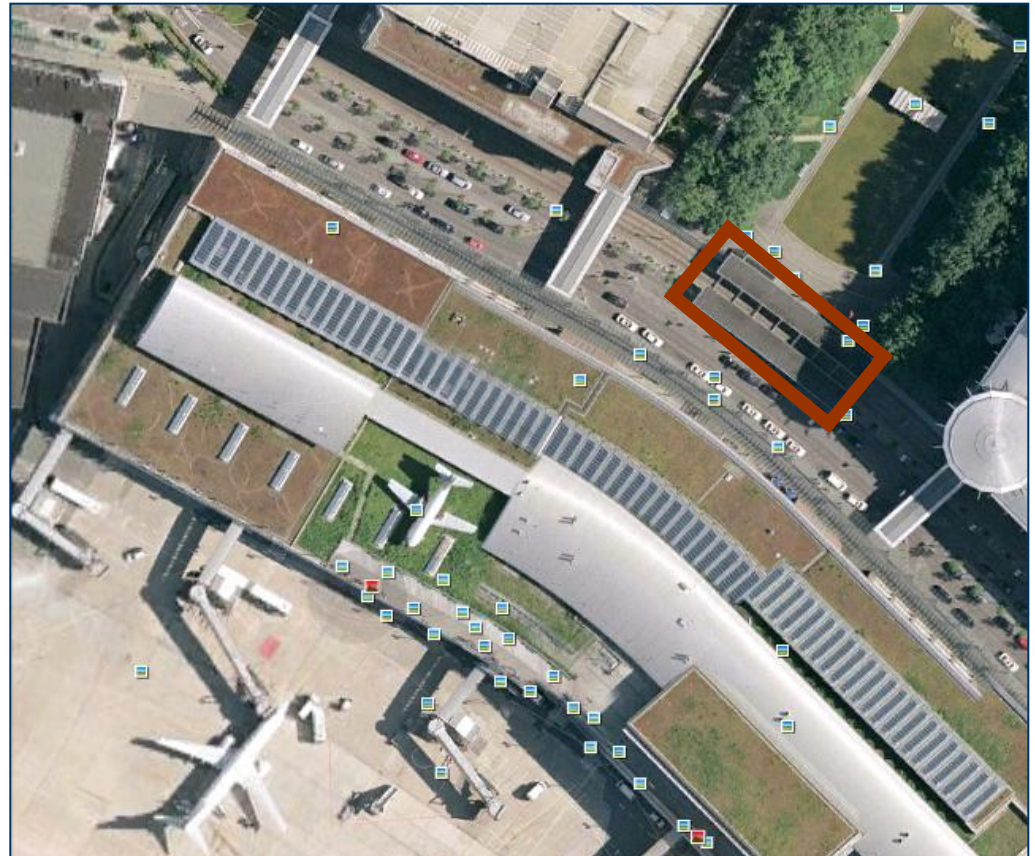
**150 – 250 m**

- Częstotliwość kursowania:

**do 12 pojazdów na godzinę**

- Czas przejazdu do centralnego dworca kolejowego w Bremie:

**16 minut**





# CHAMPIONS

Pakiet Zadaniowy 5 - dobre praktyki

## Skomunikowanie lotniska w Bremie z dworcem kolejowym i centrum miasta linią tramwajową nr 6

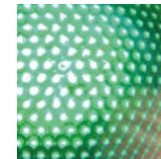
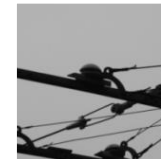


# CHAMPIONS

## Pakiet Zadaniowy 5

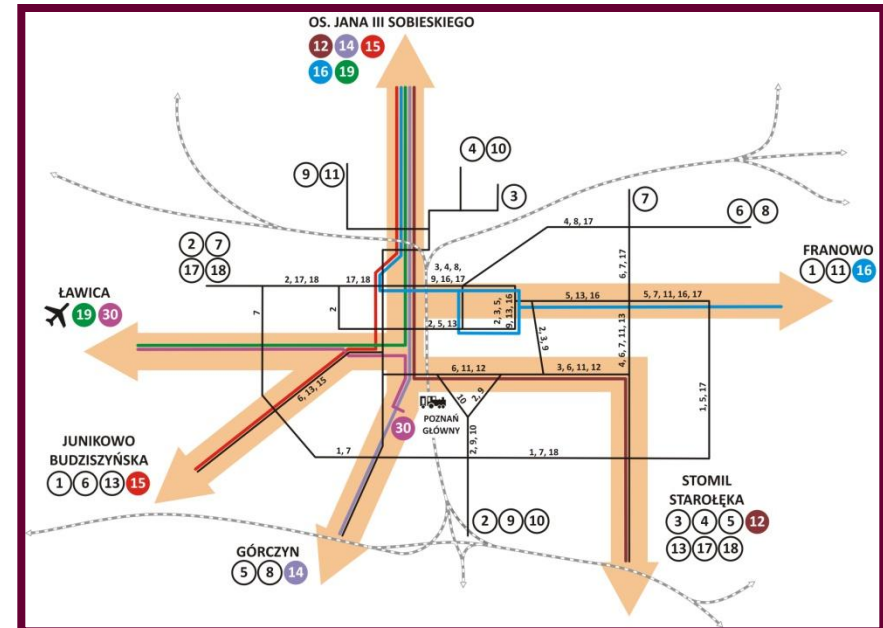
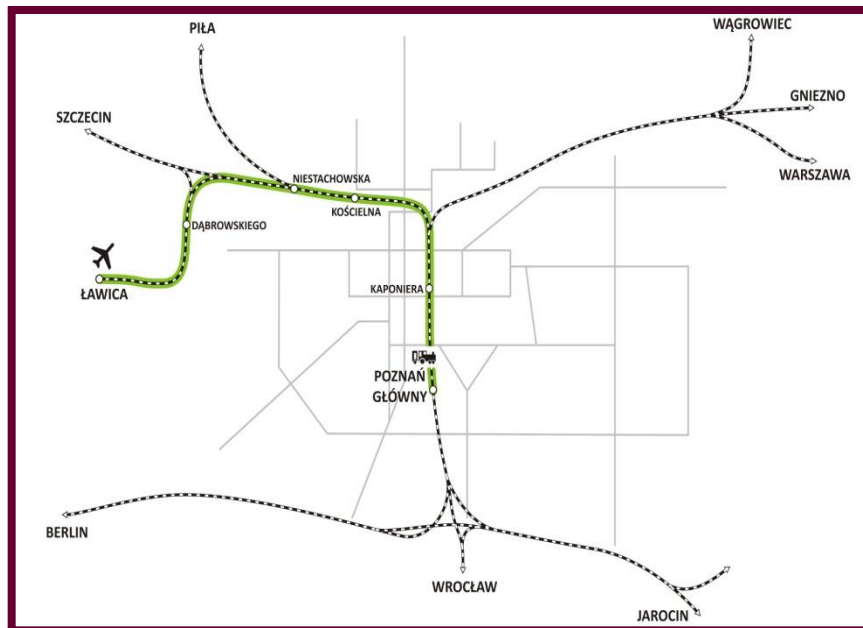
**„STUDIUM PRZEDINWESTYCYJNE DLA  
MODELOWEGO POWIĄZANIA REGIONALNEGO  
PORTU LOTNICZEGO TRANSPORTEM SZYNOWYM Z  
REGIONEM, NA PRZYKŁADZIE POŁĄCZENIA Z/DO  
PORTU LOTNICZEGO POZNAŃ – ŁAWICA”**

***Wykonawca: Biuro Inżynierii Transportu Pracownie  
Projektowe Cejrowski& Krych na zlecenie Urzędu  
Marszałkowskiego Województwa Wielkopolskiego  
w Poznaniu***



W studium zostały zaproponowane 2 optymalne warianty połączenia szynowego z lotniskiem :

1. Budowa nowej linii kolejowej będącej odgałęzieniem od linii nr 351 relacji  
Poznań – Szczecin (ryc. po str. lewej)
2. Budowa nowej linii tramwajowej łączącej lotnisko z tzw. Zintegrowanym Centrum  
Przesiadkowym w centrum miasta (ryc. po str. prawej)



## Porównanie wariantów



Parametry	Wariant tramwajowy	Wariant kolejowy
Średnia długość trasy [km]	6,6	9,2
Średnia prędkość komunikacyjna [km/h]	33	39
Średni czas przejazdu między PL Poznań Ławica - Poznań Główny PKP [min]	12	14
Częstość kursowa [min]	10	30
Liczba kursów w okresie doby	218	74
Liczba miejsc w pojeździe	229	160
Szacowany przybl. koszt inwestycji [mln zł]	409	47

**[www.champions-project.de](http://www.champions-project.de)**

**Dziękuję za uwagę !**





**Piotr Kupczyk**

**Departament Transportu**

**Urzędu Marszałkowskiego Województwa**

**Wielkopolskiego**

**ul. Przemysłowa 46, 61-541 Poznań**

**Tel. 61 626-70-08 faks 61 626-70-00**

**piotr.kupczyk@umww.pl**

**www.umww.pl**