



# WOJEWÓDZTWO DOLNOŚLĄSKIE W PROJEKCIE VIA REGIA PLUS

Prezentacja działań

**INSTYTUT ROZWOJU TERYTORIALNEGO**  
**Aleksandra Sieradzka-Stasiak**

## DZIAŁALNOŚĆ MERYTORYCZNA WOJEWÓDZTWA DOLNOŚLĄSKIEGO W PROJEKCIE

**300 000 euro**

<b>WP 3</b>	<b>działanie 3.3.1.</b>	ANALIZA DOT. WYZNACZENIA DROGOWEJ TRASY INTEGRUJĄCEJ POŁUDNIOWE OBSZARY WOJEWÓDZTWA DOLNOŚLĄSKIEGO WRAZ Z POWIĄZANIAMI PÓŁNOC-POŁUDNIE
<b>WP4</b>	<b>działanie 4.2.4.</b>	WOJEWÓDZKI WĘZEL INFRASTRUKTURY INFORMACJI PRZESTRZENNEJ W ZAKRESIE PLANOWANIA PRZESTRZENNEGO DLA WROCŁAWSKIEGO OBSZARU FUNKCJONALNEGO
<b>WP5</b>	<b>działanie 5.3.3.</b>	DROGA ROWEROWA ŚW. JAKUBA W WOJEWÓDZTWIE DOLNOŚLĄSKIM

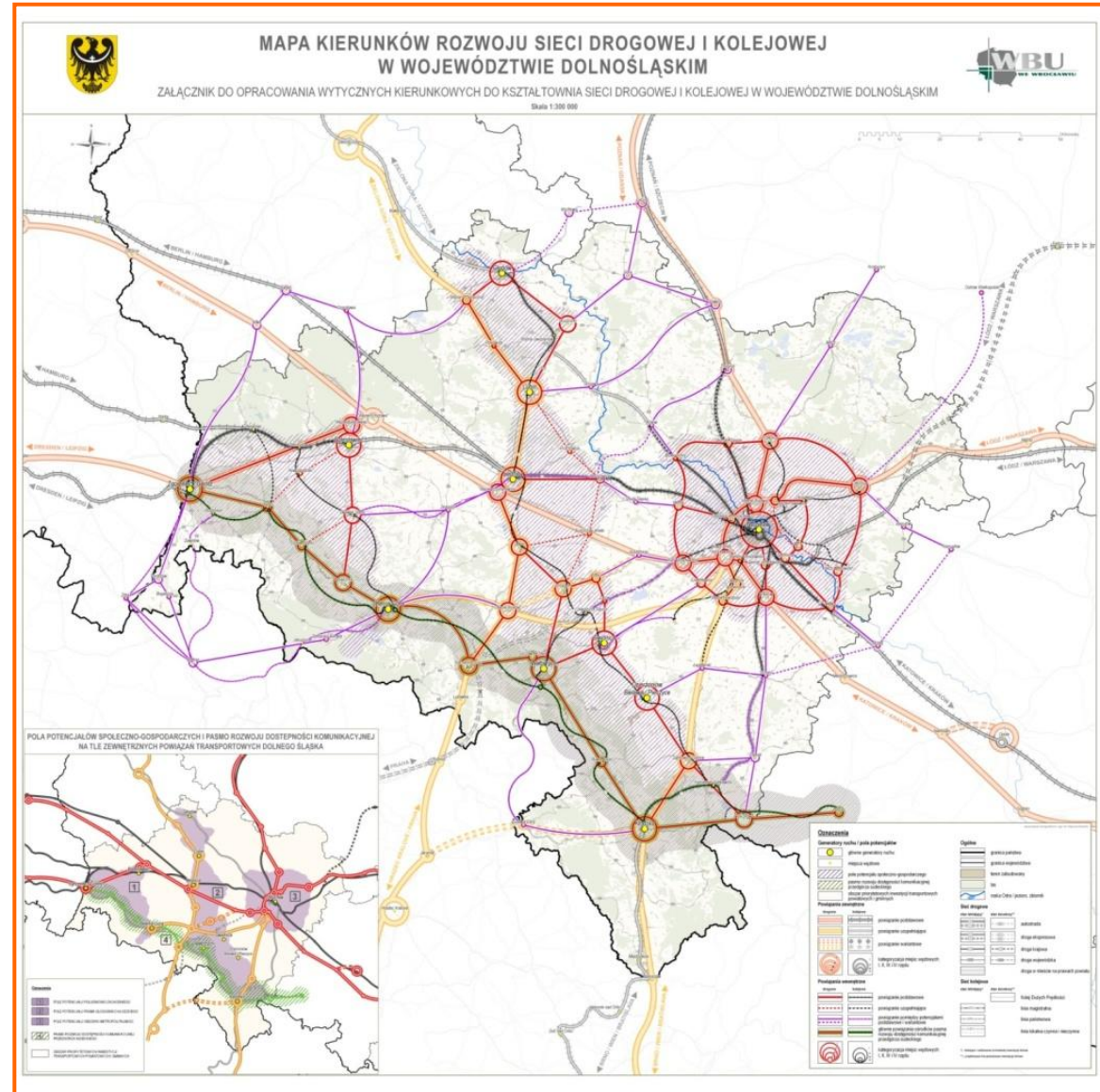


## **CEL DZIAŁANIA:**

*WYZNACZENIE PRZEBIEGU DROGOWEJ TRASY KOMUNIKACYJNEJ, RÓWNOLEGŁEJ DO ISTNIEJĄCEJ AUTOSTRADY A4 OBSŁUGUJĄCEJ POŁUDNIOWY OBSZAR WOJEWÓDZTWA DOLNOŚLĄSKIEGO.*

*OTRZYMANIE DOKUMENTU O CHARAKTERZE DOKUMENTACJI PROJEKTOWEJ DLA DRÓG I OBIEKTÓW INŻYNIERSKICH ORAZ MOŻLIWOŚĆ WYKORZYSTANIA GDO LOBBOWANIA REALIZACJI INWESTYCJI*



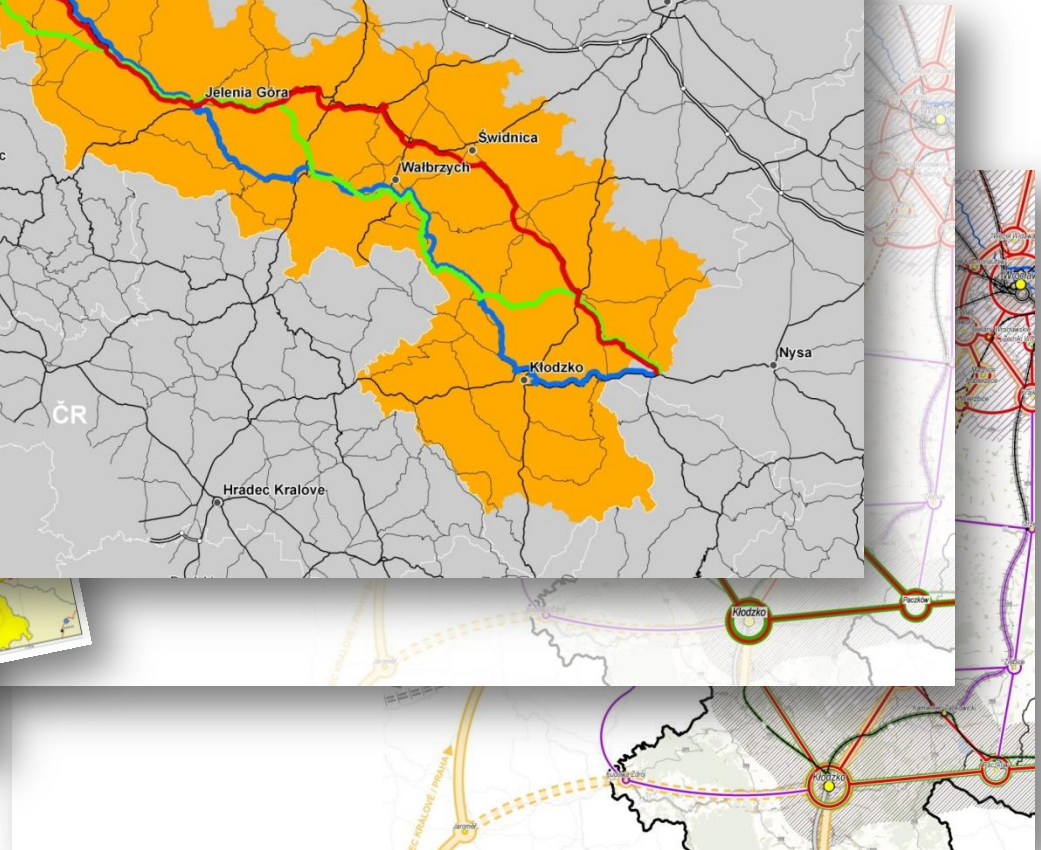
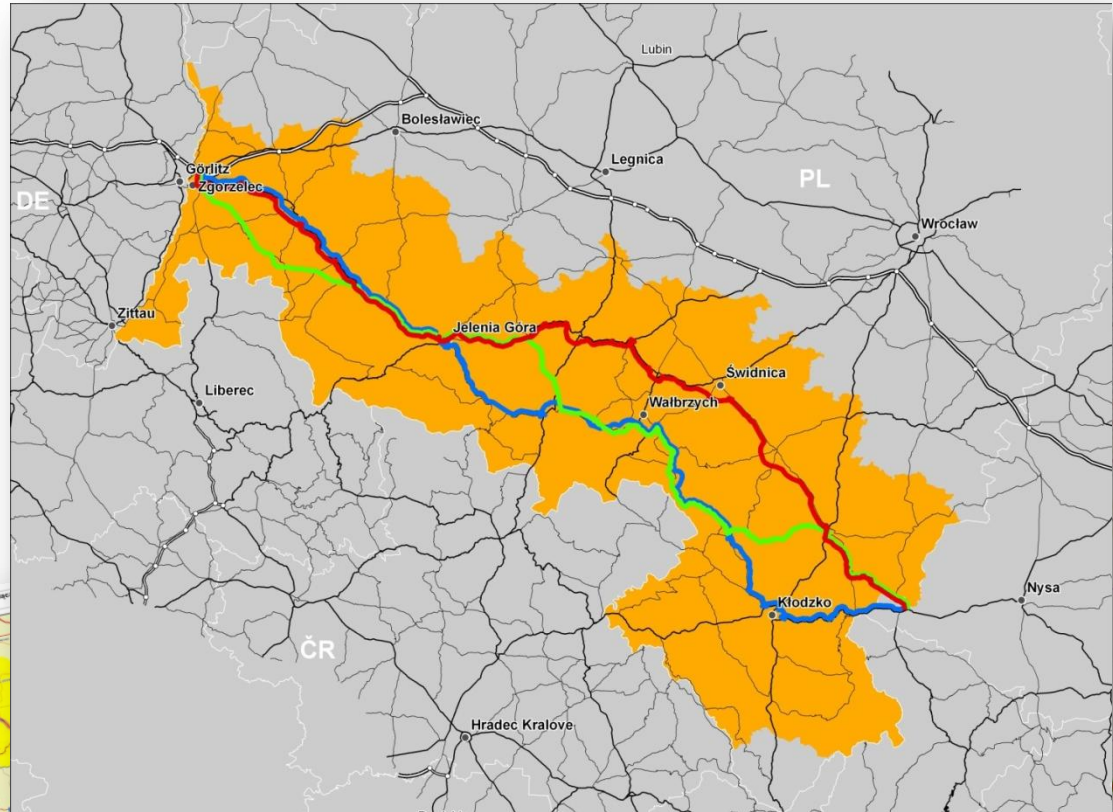








**FAZA I**







## FAZA II

### E - ANKIETA

### WARSZTATY SAMORZĄDOWE



This project is implemented through the CENTRAL EUROPE Programme co-financed by the ERDF



9. Podane cele projektu proszę uszeregować wg ważności (od 6 do 1). Najważniejszej wg Pani/Pana roli proszę przypisać 6, zaś najmniej ważnemu 1, przy czym mogą Państwo wybrać tylko raz daną wartość.

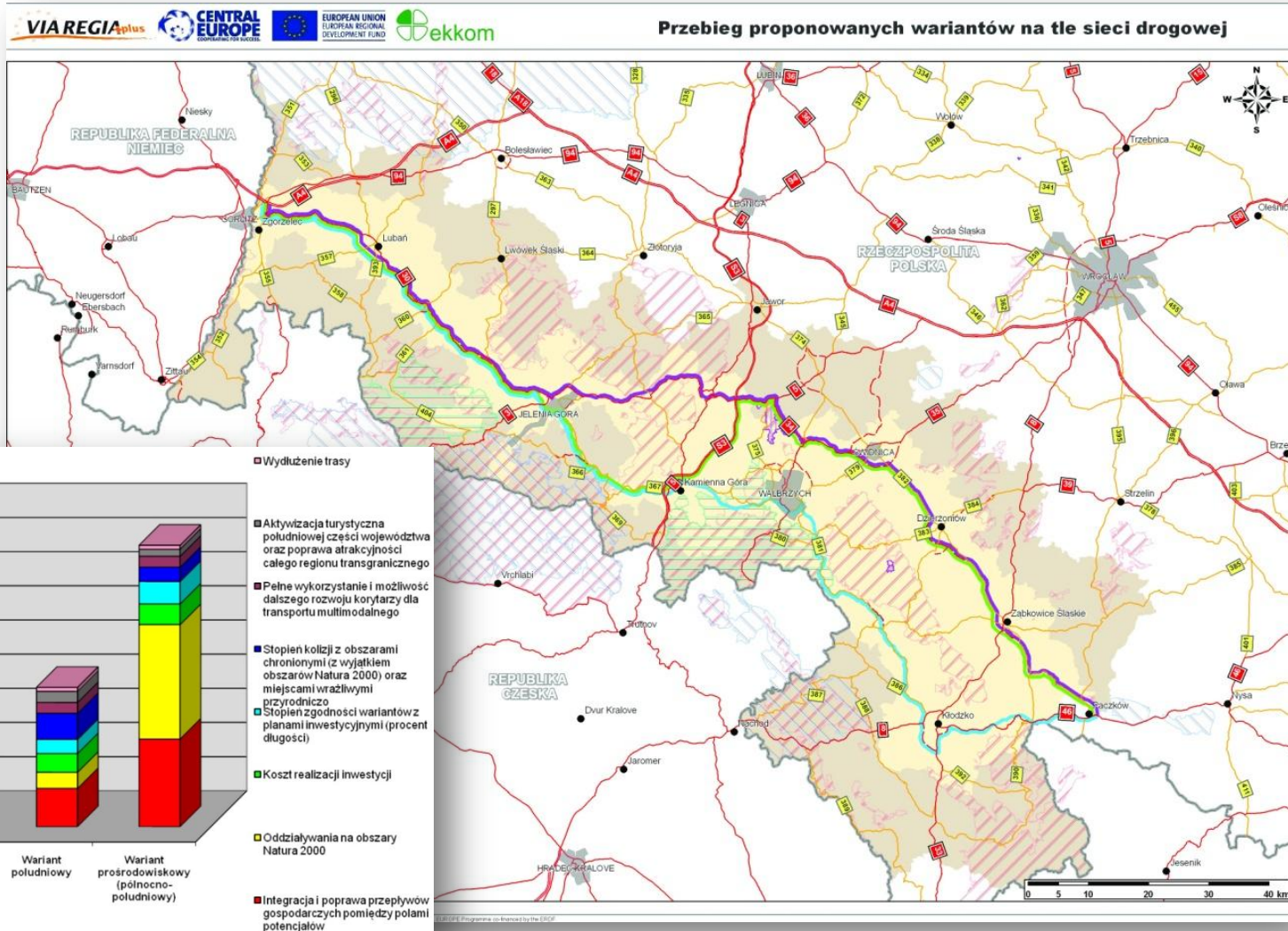
Rola drogi	1	2	3	4	5	6
Opóźnienie w rozwoju i wyrównanie rozwoju na obszarze województwa dolnośląskiego	<input type="radio"/>	<input type="radio"/>	<input type="radio"/>	<input type="radio"/>	<input type="radio"/>	<input checked="" type="radio"/>
Poprawa komunikacji pomiędzy największymi ośrodkami gospodarczymi	<input type="radio"/>	<input checked="" type="radio"/>	<input type="radio"/>	<input type="radio"/>	<input type="radio"/>	<input type="radio"/>
Poprawa standardu połączeń komunikacyjnych województwa dolnośląskiego, poprawa	<input type="radio"/>	<input type="radio"/>	<input checked="" type="radio"/>	<input type="radio"/>	<input type="radio"/>	<input type="radio"/>
Poprawa	<input type="radio"/>	<input type="radio"/>	<input type="radio"/>	<input checked="" type="radio"/>	<input type="radio"/>	<input type="radio"/>
Poprawa	<input type="radio"/>	<input type="radio"/>	<input type="radio"/>	<input type="radio"/>	<input checked="" type="radio"/>	<input type="radio"/>
Poprawa	<input type="radio"/>	<input type="radio"/>	<input type="radio"/>	<input type="radio"/>	<input type="radio"/>	<input checked="" type="radio"/>
Poprawa	<input type="radio"/>	<input type="radio"/>	<input type="radio"/>	<input type="radio"/>	<input type="radio"/>	<input checked="" type="radio"/>

Krok 9 z 10.





FAZA III



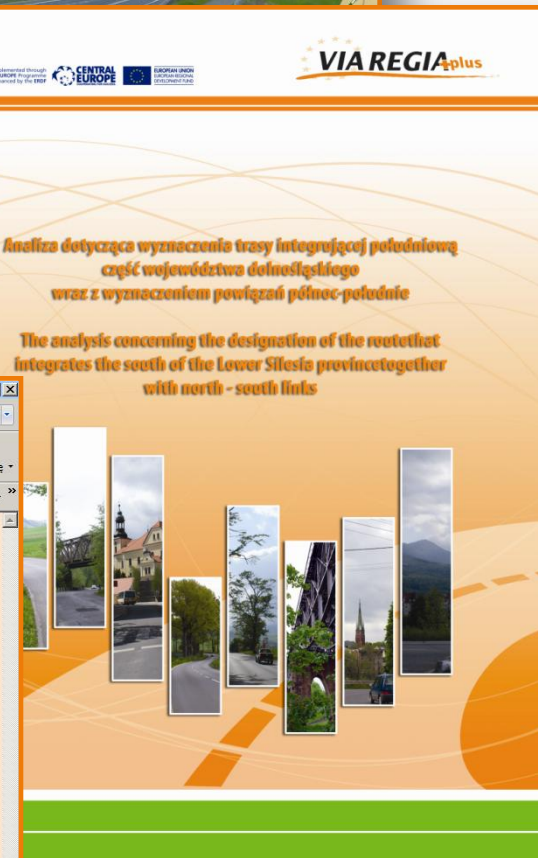
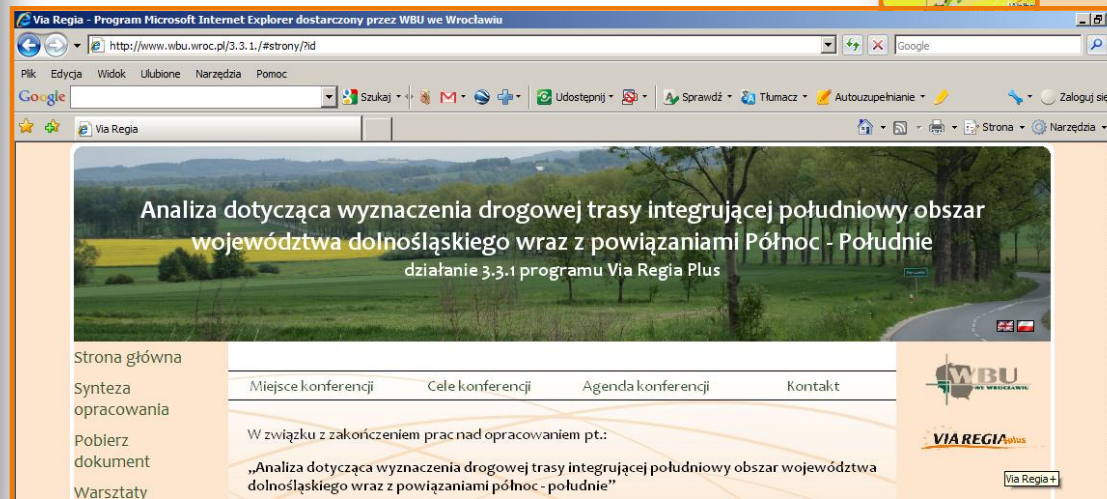


## PRODUKTY DZIAŁANIA 3.3.1.

OPRACOWANIE PROJEKTOWE

FOLDER INFORMACYJNO – PROMOCYJNY

STRONA INTERNETOWA





## KORZYŚCI:

WYBÓR WŁAŚCIWEJ FORMY OPRACOWANIA, STANOWIĄCEJ PIERWSZE STADIUM DOKUMENTACJI PROJEKTOWEJ DRÓG I OBIEKTÓW INŻYNIERSKICH W PROCESIE REALIZACJI INWESTYCJI.

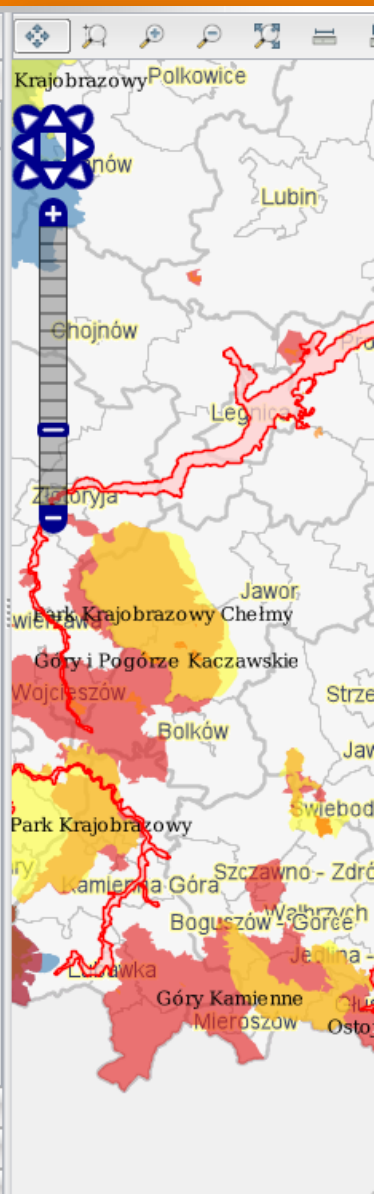
WYKORZYSTANIE DOKUMENTACJI DO PROMOWANIA REALIZACJI INWESTYCJI

WYWOŁANIE (ZAWCZASU) DIALOGU SPEŁECZNEGO NA TEMATY KONLIKTOGENNE



## DZIAŁALNOŚĆ MERYTORYCZNA WOJEWÓDZTWA DOLNOŚLĄSKIEGO W PROJEKCIE

<b>WP 3</b>	<b>działanie 3.3.1.</b> <i>action 3.3.1.</i>	ANALIZA DOT. WYZNACZENIA DROGOWEJ TRASY INTEGRUJĄCEJ POŁUDNIOWE OBSZARY WOJEWÓDZTWA DOLNOŚLĄSKIEGO WRAZ Z POWIĄZANAMI PÓŁNOC-POŁUDNIE
<b>WP4</b>	<b>działanie 4.2.4.</b> <i>action 4.2.4.</i>	WOJEWÓDZKI WĘZEL INFRASTRUKTURY INFORMACJI PRZESTRZENNEJ W ZAKRESIE PLANOWANIA PRZESTRZENNEGO DLA WROCŁAWSKIEGO OBSZARU FUNKCJONALNEGO
<b>WP5</b>	<b>działanie 5.3.3.</b> <i>action 5.3.3.</i>	DROGA ROWEROWA ŚW. JAKUBA W WOJEWÓDZTWIE DOLNOŚLĄSKIM



## CELE DZIAŁANIA

BUDOWA WOJEWÓDZKIEJ PLATFORMY INFRASTRUKTURY INFORMACJI PRZESTRZENNEJ W ZAKRESIE PLANOWANIA PRZESTRZENNEGO

PODNIESIENIE ŚWIADOMOŚCI I WIEDZY W ZAKRESIE WYKORZYSTANIA GEOINFORMACJI W PLANOWANIU PRZESTRZENNYM ORAZ ROLI IMPLEMENTACJI DYREKTYWY INSPIRE I USTAWY IIP





## RAMY

**WWIIP** MA STANOWIĆ WSPARCIE PROCESÓW ZARZĄDZANIA W ZAKRESIE POLITYKI PRZESTRZENNEJ W OBSZARZE FUNKCJONALNYM WROCŁAWIA.

**WWIIP** SKIEROWANY JEST DO DWÓCH GRUP UŻYTKOWNIKÓW:

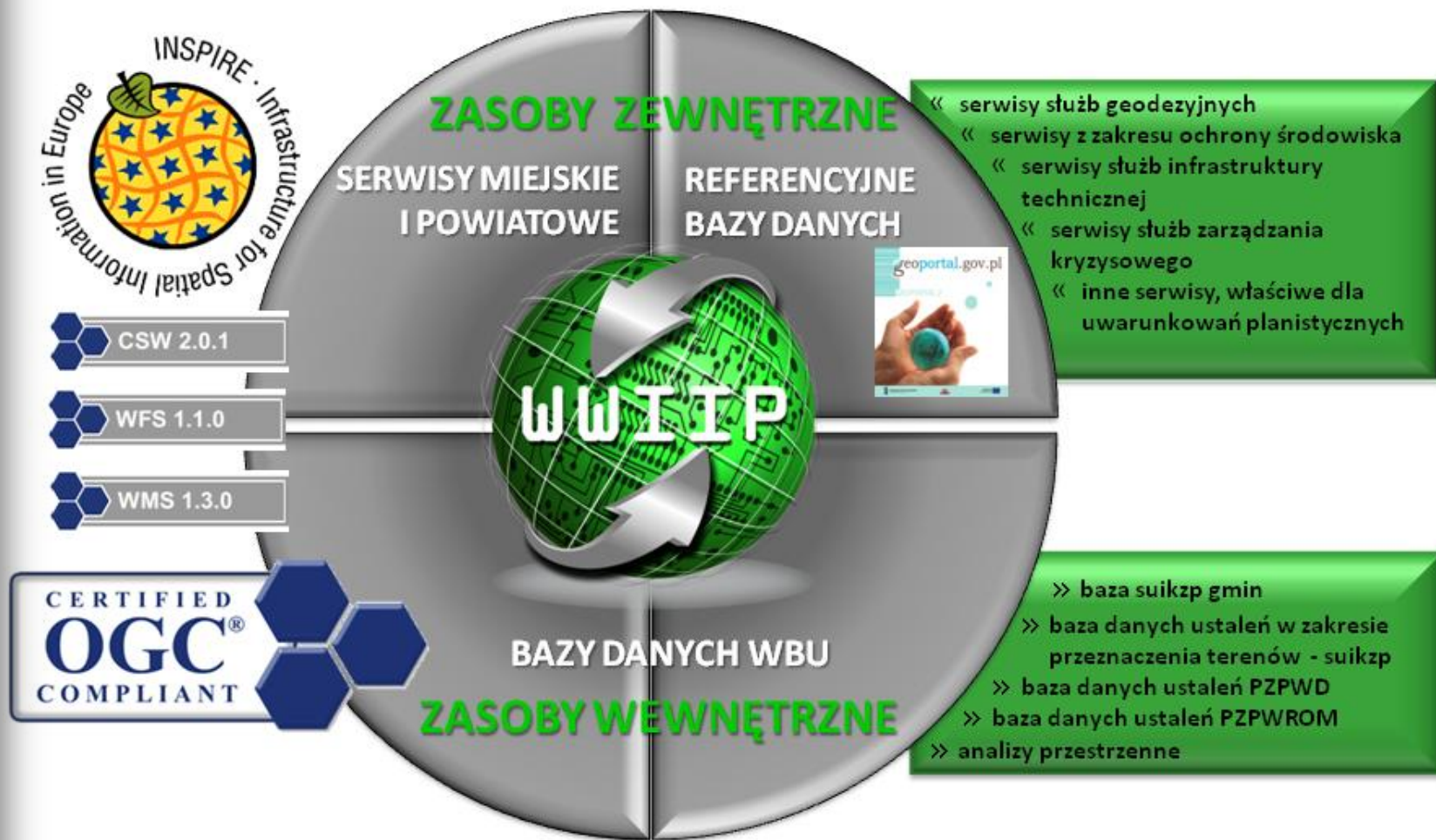
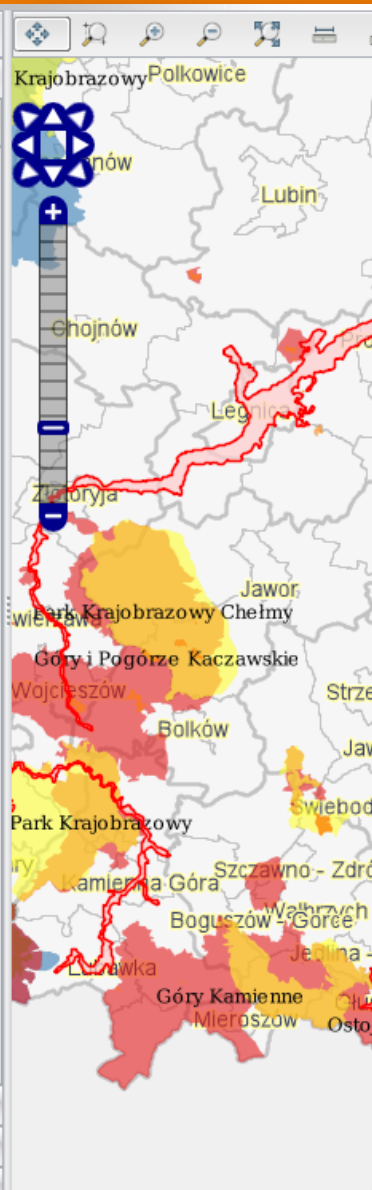
- Klientów – użytkowników po stronie przeglądarki internetowej,
- Developerów – użytkowników zaangażowanych w rozwój narzędzi geoinformatycznych.

CAŁOŚĆ SYSTEMU JEST OPARTA WYŁĄCZNIE NA ROZWIĄZANIACH WOLNEGO OPROGRAMOWANIA - ZAŁOŻENIEM PROJEKTU JEST UDOSTĘPNIENIE CAŁOŚCI POWSTAŁEGO ROZWIĄZANIA NA ZASADACH LICENCJI OPEN SOURCE TYPU GNU GPL v3

CAŁOŚĆ ZAPROPONOWANYCH ROZWIĄZAŃ ZAPEWNIĄ ZGODNOŚĆ ZE STANDARDAMI *ISO / OGC*, SPEŁNIAJĄC WYMOGI DYREKTYWY INSPIRE I USTAWY IIP

**WWIIP** POPRZECZ ZASTOSOWANĄ FUNKCJONALNOŚĆ JEST NASTAWIONY NA INTEGROWANIE WIELU ŹRÓDEŁ DANYCH PRZESTRZENNYCH WYKORZYSTYWANYCH W PLANOWANIU PRZESTRZENNYM

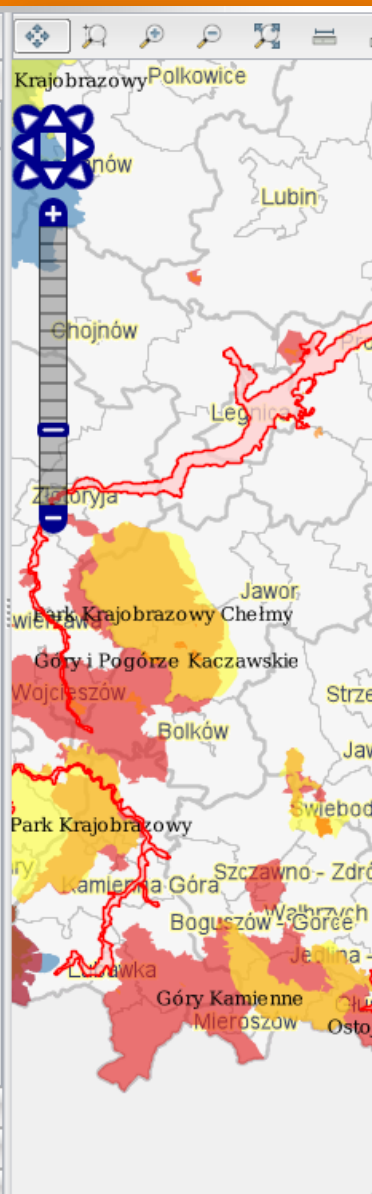
## ZAKRES I ŹRÓDŁA INFORMACJI PRZESTRZENNEJ GROMADZONEJ W WWIIP

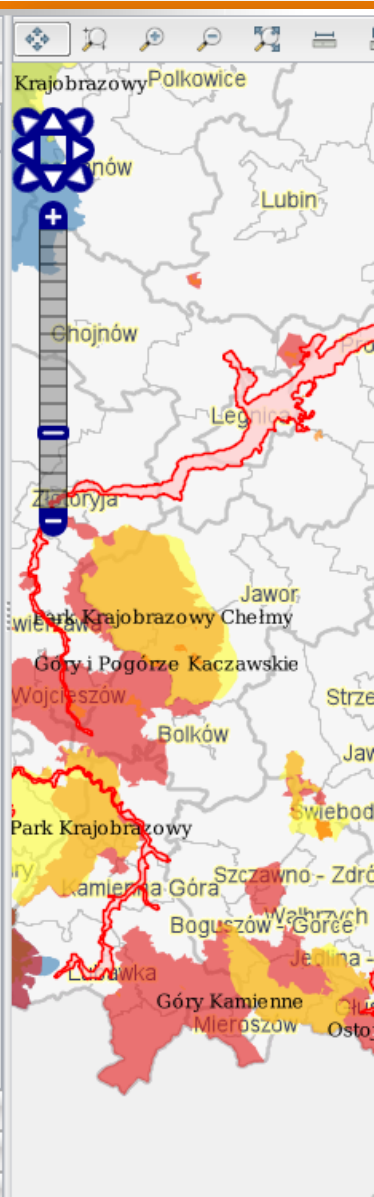




## PRODUKTY DZIAŁANIA 4.2.4.

### OPRACOWANIE GEOPORTALU





**PRODUKTY DZIAŁANIA 4.2.4.**

**LOGOTYP, ROLL-UP**

**FOLDER INFORMACYJNO – PROMOCYJNY**



**CENTRAL EUROPE** EUROPEAN UNION EUROPEAN REGIONAL DEVELOPMENT FUND

**VIA REGIA+plus**

**WOJEWÓDZKI WĘZEŁ INFRASTRUKTURY INFORMACJI PRZESTRZENNEJ DLA OBSZARU FUNKcjONALNEGO WROCLAWIA W ZAKRESIE PLANOWANIA PRZESTRZENNEGO – WWIIP**

**REGIONAL NODE FOR THE SPATIAL DATA INFRASTRUCTURE IN THE FIELD OF SPATIAL PLANNING FOR THE FUNCTIONAL AREA OF WROCLAW - WWIIP**

**WSPARCIE PROCESÓW ZARZĄDZANIA W ZAKRESIE POLITYKI PRZESTRZENNEJ SUPPORT FOR MANAGEMENT PROCESSES IN LAND USE POLICY**

Wojewódzkie Biuro Urbanistyczne, realizując cele projektu Via Regia plus, koordynuje tworzenie wojewódzkiej infrastruktury informacji przestrzennej w zakresie planowania przestrzennego, stanowiącej węzeł łączący poziom administracji regionalnej i lokalnej.

**CELE:**

- Monitoring przestrzenny
- Integracja / Interoperacyjność
- Harmonizacja / Standardy zapisu planistycznego
- Ocena polityki przestrzennej
- Standaryzacja publikacji dokumentów planistycznych

**ODBIORCY:**

Ogólny dostęp do zintegrowanej informacji planistycznej skierowany jest do kreatorów i użytkowników przestrzeni.

**DANE PRZESTRZENNE:**

WWIIP, poprzez zastosowanie funkcjonalności, jest nastawiony na integrowanie wielu źródeł danych przestrzennych wykorzystywanych w planowaniu przestrzennym.

**IDEE ROZWOJU** – rozwój narzędzi geoinformacyjnych. Całość systemu jest oparta wyłącznie na rozwiązaniach wolnego oprogramowania, zapewnia zgodność ze standardami ISO i OGC, spełniając wymogi dyrektywy INSPIRE i Ustawy IP.

Idea projektu jest rozszerzenie współpracy w zakresie rozwoju geoinformacji z administracją publiczną i uczelniami wyższymi oraz udostępnianie całości powstałego rozwiązania na zasadach licencji open source.

Projekt VIA REGIA PLUS Sustainable Mobility and Regional Cooperation along the Pan-European Transport Corridor III realizowany w ramach Programu dla obszarów Emisji Śladowej Współpracy Regionalnej (ERDF) obszaru wspólnego obszaru wschodni II Pan Europejskiego Korystalu Transportowego (Berlin/Drezno – Wrocław – Łódź – Rzeszów).

Miasto Wrocław – jako partner wiedzy wraz z 14 partnerami z Polski, Niemiec, Słowacji i Ukrainy skoncentrowało się na realizacji zadania z zakresu:

- dotyczy komunikacji kolejowej i kolejowo-miejscowej obszaru metropolitalnego i regionu
- turyzmu.

W ramach projektu Wojewódzkie Biuro Urbanistyczne w Wrocławiu zrealizowało następujące działania:

1. Wyznaczenie szlaku rowerowego „Droga św. Jakuba na Dolnym Śląsku” (pakiet roboczy WP5 – 5.3.1.).
2. Analiza historyczno-wytworzenia drogowy trasy integrującej południowy obszar województwa dolnośląskiego wraz z powiatami Polkowice i Pleszewie (pakiet roboczy WP3 – 3.3.1.).
3. Budownictwo w zakresie Zintegrowanego Systemu Przewozów Terenów dla Obszaru Metropolitalnego (pakiet roboczy WP4 – 4.2.A.).

Więcej informacji o projekcie znajduje się na stronach internetowych: [www.viaregiaplus.eu](http://www.viaregiaplus.eu) oraz [www.wbu.wroc.pl](http://www.wbu.wroc.pl)

Regional Bureau of Spatial Planning in Wrocław has implemented the following tasks:

1. Outline of a cycle route “The Way of St. James, in Lower Silesia” (w a r k package WP5 – 5.3.1.).
2. Analysis regarding the outline of a road route integrating the southern area of Lower Silesia with the North – South nodes (work package WP3 – 3.3.1.).
3. Works on Integrated Area Allocations System for the Metropolitan Area (WP4 work package – 4.2.A.).

More information about the project can be found at: [www.viaregiaplus.eu](http://www.viaregiaplus.eu) and [www.wbu.wroc.pl](http://www.wbu.wroc.pl)

**OSGeo**

**IDEA – GIS tools development**

WWIIP, due to its functionality, is focused on the integration of multiple sources of spatial data without in planning.

The idea of the project is to strengthen cooperation between public administration and universities in the area of as well as offer the final product of the project to the wider public on the principles of open source licenses.

**ENGINER DEVELOPER REFERENCING BAZY DANYCH**

**WYKONAWCA**

**OGC COMPLIANT**

**Wrocław City – as a leading partner along with 14 partners from Poland, Germany, Slovakia and Ukraine, have focused on issues in the following areas:**

- transport accessibility - railways and road systems, development in metropolitan area and urban region, -tourism.

Regional Bureau of Spatial Planning in Wrocław has implemented the following tasks:

1. Outline of a cycle route “The Way of St. James, in Lower Silesia” (w a r k package WP5 – 5.3.1.).
2. Analysis regarding the outline of a road route integrating the southern area of Lower Silesia with the North – South nodes (work package WP3 – 3.3.1.).
3. Works on Integrated Area Allocations System for the Metropolitan Area (WP4 work package – 4.2.A.).

More information about the project can be found at: [www.viaregiaplus.eu](http://www.viaregiaplus.eu) and [www.wbu.wroc.pl](http://www.wbu.wroc.pl)

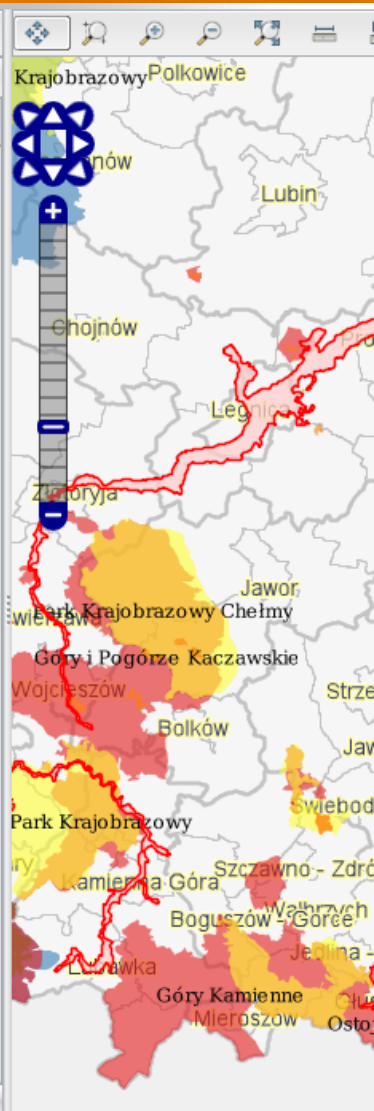
**Lokalizacja portalu WWIIP**  
[www.wbu.wroc.pl](http://www.wbu.wroc.pl)

**Location of the WWIIP Portal**  
[www.wbu.wroc.pl](http://www.wbu.wroc.pl)

[www.viaregiaplus.eu](http://www.viaregiaplus.eu)

WBU OGC





# Plusy i minusy 2011

W tradycyjnym już podsumowaniu najważniejszych geodezyjnych wydarzeń mijającego roku redakcja GEODETY postawiła 16 plusów, 10 minusów i 3 znaki zapytania. W nowy rok wchodzimy więc z umiarkowanym optymizmem. Kolejność poniższych plusów i minusów jest przypadkowa.

- +** Minus roku bez wątpienia należy się Głównemu Urzędowi Geodezji i Kartografii oraz Słownikowi Geodety Polskich za zamieszanie z nadawaniem uprawnień zawodowych zapoczątkowane kontrolą Ministerstwa Spraw Wewnętrznych i Administracji. W całej sprawie bolesniejsze nie tylko siedem poważnych zarzutów wieloletniego łamania prawa, ale i fakt, że nikt w SGP i GUGIK nie pozwała się do winy. Jak dotąd, nikt też nie poniósł konsekwencji – no może poza geodetami czekającymi na wznowienie egzaminów.
- +** Kiedy trzeba – krytykujemy, kiedy jest okazja – chwylimy. GUGIK w tym roku wypada więc pochwalić za rozmach, z jakim przystąpił do projektów informacyjnych. Skanowanie laserowe kraju idzie ponad zgodnie z planem, z kopią rzucilo kartowanie Polski w ramach BOOT, powstaje baza TERYT 2, Geoportali się rozrasta. W nowym planie Informatyzacji państwa GUGIK zapowiada kolejną, ambitną przedsięwzięcia. Jeśli wszystko wypadnie, nasza służba geodezyjna będzie jedną z najnowocześniejszych na świecie. Oby tylko te śmiałe plany nie skończyły się jak sny o Kwiecie Dusznych Pielęgniarek, po których w centrum Łodzi pozostało tylko dżura za 2 mil zł.
- ?** A skoro o dużych przedsięwzięciach mowa – projekt rozpoznać do ustawy
- o** IP opublikowano rok później, niż początkowo zapowiadała GKG Jolanta Orlińska. Z jednej strony należy się plus. Przygotowując je, GUGIK wykonał bowiem tytaniczną pracę (akty liczą w sumie kilka tysięcy stron), a w opinii wielu geodetów przepisy generalnie zmierzają w dobrym kierunku. Ciężkim na przedsięwzięcie kładzie się tempo konsultacji. W jednym przypadku na zapoinowanie obszaru projektu dano stronie społecznej... trzy dni robocze. Z wystawieniem oceny wstrzymujemy się więc do czasu, aż zobaczymy, czy ten ekspres dworzec geodety z XXI wieku, czy wykośli się na pierwszym zakręcie. Krytyczne opinie nowych aktywnych się bowiem pojawiają.
- +** W likwidacji Funduszu Gospodarczego Zesobn Geodezyjnym i Kartograficznym lokalna geodezja miała według optymistów dościsnąć o 20% więcej pieniędzy a wyszła na tym – zgodnie z przewidywaniami – plus. Jest – jak Zablocki nam milie. Ewidentnym dowodem na ich słabość jest słaba frekwencja na konferencjach, nawet na standardowej imprezie GUGIK w Elblągu czy Kongresie Katastrum w Warszawie.
- +** Przebieg i rozstrzygnięcia geodezyjnych zamierzeń publicznych są coraz bardziej żmijące. Już niemal normą staje się oferowanie absurdalnie niskich cen (rekord roku to 1,8 budżetu zamawiającego w przetargu na mapy akustyczne dla PKP PLK), ustawianie przetargów (zainteresowani wiedzą, o kogo chodzi) czy unikanie dostarczenia zdjęć lotniczych do PZGK (w). Nie wiadomo tylko, komu wpleść minus. Firmom, które walczą o przetwarzenie? Zamawiającym, którzy uparcie stosują kryteria naciżeszony? A może ustawodawcom za niezorientowanie w tej sprawie?
- +** Perle roku w kategorii „przetargi” jest konny GIS, 11,6 mln zł z kasy wojewódzkiej krótkiego posiedzenia „system nawigacji szlaku konnego oraz monitorowania jeźdźcy i konia w ruchu”, pod którą się budowa tamtejszego regionalnego SIP-u ma kosztować nieco ponad dwa razy więcej. Galopując minus za taki „system nawigacji jeźdźcy i konia” jest wiele ważniejszych spraw do załatwienia.
- +** Darmowe plusy należy się Generalnej Dyrekcji Ochrony Środowiska, Wojewódzkiemu Biuru Urbanistycznemu w Wrocławiu, Parkowi Narodowemu „Bory Tucholskie” i innym, którzy budują SIP-y na bazie wolnego i darmowego oprogramowania, szanując złotówkę podatnika, a przy okazji spełniając zapisy dyrektywy INSPIRE.
- +** ASG-EUPOS stymuluje wykorzystanie technologii GNSS, napędza innowacyjną dystrybucję sprzętu, od 2011 roku oblaśnie sygnały GLONASS, znacznie ułatwiając pracę geodetom z odbiornikami satelitarnymi, a przy tym wzbudza nadzieje na pojawienie się usług typu „złoty punkt” w zakresie geodezji.
- +** Fintisz projektów z chłopińskiego pomorskiego, a wkrótce także mazowieckiego. Plus dla inicjatorów, a zwłaszcza za konsekwencje, innowacyjność i rozwinięcie współpracy mimo kłód rzeczonych pod nogi przez liczone grupy przeciwników, w tym sławnych prawników. Szkoła jednak, że projekt mawiać się kłębnie z dużymi opóźnieniami i przeszkodami, zwłaszcza w Piaszczynie.
- +** Plus należy się także gminom z powiatu krawickiego. Mimo że prawo ich do tego nie zmusza, dokładają się starostwu do modernizacji EIGB. Z domniemanego punktu widzenia nie ma w tym nic dziwnego – inwestycja powinna się bowiem wkrótce zwrócić. A korzyści są widoczne już teraz!
- +** Wychybiać się nie chcą za to samorządowcy w powiecie krawickim. Mimo że prawo ich do tego nie zmusza, dokładają się starostwu do modernizacji EIGB. Z domniemanego punktu widzenia nie ma w tym nic dziwnego – inwestycja powinna się bowiem wkrótce zwrócić. A korzyści są widoczne już teraz!
- +** Wychybiać się nie chcą za to samorządowcy w powiecie krawickim. Mimo że prawo ich do tego nie zmusza, dokładają się starostwu do modernizacji EIGB. Z domniemanego punktu widzenia nie ma w tym nic dziwnego – inwestycja powinna się bowiem wkrótce zwrócić. A korzyści są widoczne już teraz!

gionie. Lokalnie media donoszą, że sytuacja podobnie wygląda w innych województwach. Geodeci narzekają na kurczenie się rynku zleceń, a pieniądze – jak widać – leżą na ziemi.

**+** ARIMR rezygnuje z przetargu na inspekcje terenowe w ramach kontroli na miejscu. Dobra sytuacja, bo bardziej żywna. Że agencja nie wyłudzała na ten cel mniej, niż szacowała w budżecie. Nie można tego natomiast powiedzieć o jej zamówieniu na GPS-y dla inspektorów. Ktoś zorientował, że jeśli na ofertę była blisko dwukrotnie wyższa od budżetu.

**+** Porozumienie jasnońskie, czyli cztery organizacje geodezyjne i kartograficzne (SGP, GKG, PKP i ISP) oraz GUGIK w duchowej stolicy Polski obcują sobie współdziałanie dla dobra geodezji. Trzymamy kciuki za powodzenie, ale za stwierdzeniem plusa czekaemy na namacalne efekty umowy. Współpraca ponad podziałami nie jest bowiem mocną stroną Polaków.

**+** Centrum UNISPRID-u w Warszawie już od 20 lat zarządza Polskim technologiami geoprzestrzennymi. „Zainfekowany” w tym roku to m.in. sześcioletni w ramach Akademii INSPIRE oraz wzmocnienie funkcjonalności (Akademia EHG-GIS). Plus za pasję, i szaradność w zdobywaniu funduszy.

**+** Plus za przedsięwzięcie „czoski” dla Geo-Systemu. To warszawska spółka, już w 140 miastach i gminach wdrożyła menedżera punktów adresowych. Wprawdzie GUGIK od kilku miesięcy zastępuje funkcję (na przykład poprzez tenastyczne zwigłanie z bezpiecznictwem powiatu czy informacją dla inwestorów), a także za zaawansowanie rozwiązania technologicznego. Plus należy się zarówno

samorządowcy, jak i wykonawcy, czyli ISP-ki z Gliwicy.

**+** Młaka powoli wyznacza fotograficzna polęga. W tym roku po samolocie kupiły firmy MGGP Aero (to już czwarty w jej flocie; a do tego doszły: system skanowania i cyfrowa kamera wielkoformatowa) i OPEGIEKA Elbląg (to dopiero zaczątek floty, ale do tego ALS i cyfrowa kamera). Do zakupu szykuje się także Apak z Gdańska, a w ramach BSRK doświadczenie z najnowocześniejszymi technologiami fotograficznymi zdobywają Geopolis z Włocławka, OPGK Olsztyn, TMCE Kraków. Z kolei warszawska spółka Tassus SIA stawia na bezpilotowe własnej konstrukcji. Jak tak dalej pójdzie, strach będzie wyjść z domu w obawie przed uwiecznieniem na zdjęciu.

**+** Spółka OPEGIEKA Elbląg należy się także za otwarcie (zgodnie z harmonogramem) GIS Center, czyli wartego ponad 20 mln zł centrum badawczo-rozwojowego. To kolejny przykład na to, że najcięższe pomysły na geodezję biznes w Polsce – nie widać czemu – rozwijają się z dala od ziębki wielkich aglomeracji.

**+** Minister od Twittera znowa zdjął satelitarnie. Wart 0,5 mln zł kontrakt MSZ ma pomóc zwiększyć bezpieczeństwa Polaków za granicą. Pytanie, czy zadaniem tym nie powinno zajmować się MON? Tyrzaczasz w sp. Satelitarny Centrum Operacji Regionalnych (SCOR) w Koszalinie nie ma już nawet czasu rozkręcać.

**+** Polak potrafi, czyli SIP powiatu cieszynskiego zostaje nagrodzony w międzynarodowym konkursie eSD-Net Awards 2011 w kategorii „technologia”. Serwis wyróżniono za przejrzystość, prostotę użytkowania, mnogie funkcje (na przykład poprzez tenastyczne zwigłanie z bezpiecznictwem powiatu czy informacją dla inwestorów), a także za zaawansowanie rozwiązania technologicznego. Plus należy się zarówno

Sporo ludzi wieszaczyło przedsięwzięciu spektakularną klęskę, a jednak się udało. Mowa o targach GIS Meeting. Choć odbyły się w miejscu z kiepskim dojazdem (Kielce), a liczba wystawców nie oszałamiała, na Impresję zjechało dużo osób zainteresowanych różnymi pomysłami na geoinformację. Plus dla organizatorów za optymizm.

**+** Minus dla Google’a za to, że jego mapy wciąż są nieaktualne i napełnione żmijęciami błędami. Przykład z tego roku to białoruska magistrata przedłużona aż do Warszawy. Po co jednak inwestować w te mapy, skoro konkurencja oferuje o wiele lepsze dane wciąż notując dużo mniejsze zainteresowanie i zainteresowanie.

**+** Wielki Minus dla UM St. Warszawy za potawienie na biegłych sądu wydział z zakresu geodezji i firm geodezyjnych.

**+** Wielki Minus dla UM St. Warszawy za potawienie na biegłych sądu wydział z zakresu geodezji i firm geodezyjnych.

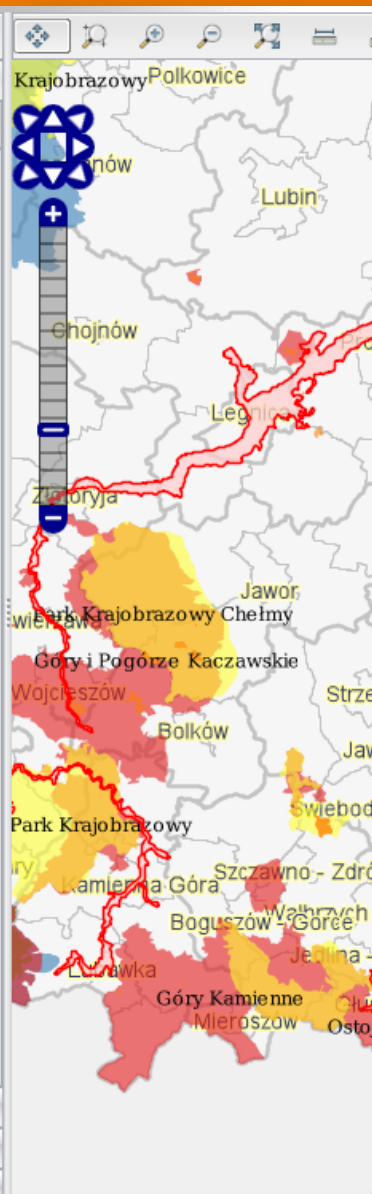
**+** Minus dla GUGIK za politykę kadrową. Zaczęły one ponadrocznym nawet wakantami na dyrektorów szlanki stanowiących i procesami sądowymi, w wyniku których nad urzędem zasiała grocha zapłaty grody ponad 100 tys. złotych za penę nieopłaconych z prawem zwolnienie z pracy dwóch dyrektorów.

**+** Spis GIS, czyli podobno pierwszy w Europie na potrzeby spisu powszechny wykonany wyłącznie w formie cyfrowej i przy użyciu systemów informacji geograficznej. Co więcej, jego wyniki skróciło namy zobaczył na nowym geoportali. Plus dla GIS!

**+** Kola i stowarzyszenia studentów geodezji (szczególnie Geoida z PW oraz Daktla i KNGC na AGH) wykładają coraz większą pomysłowość i aktywność. Tak trzymać i nie spocznieć na laurach!

Opisano Jerzy Krolowski  
GEODETA 13  
MAGAZYN GEOINFORMACYJNY I 2011 01 01 2011





## KORZYŚCI:

PRZETESTOWANIE NOWEJ FORMY WYŁONIENIA WYKONAWCY

ZASTOSOWANIE WOLNEGO OPROGRAMOWANIA (OPEN SOURCE)

NAWIĄZANIE SATYSFAKCUJĄCEGO DIALOGU ADMINISTRACJI Z UCZELNIAMI  
WYŻSZYMI ORAZ EKSPERTAMI

STAŁA PROMOCJA NAS SAMYCH – UDZIAŁ W LICZNYCH KONFERENCJACH  
KRAJOWYCH I MIĘDZYNARODOWYCH

WPROWADZENIE PRAC NAD ROZWOJEM WWIIP DO ZADAŃ  
PROGRAMOWYCH IRT

UZYSKANIE NARZĘDZIA WSPARCIA DLA:

- planowania przestrzennego na poziomie lokalnym i regionalnym,
- administracji poziomu lokalnego i regionalnego
- obywatela

<p><b>WP 3</b></p>	<p><b>działanie 3.3.1.</b> <i>action 3.3.1.</i></p>	<p>ANALIZA DOT. WYZNACZENIA DROGOWEJ TRASY INTEGRUJĄCEJ POŁUDNIOWE OBSZARY WOJEWÓDZTWA DOLNOŚLĄSKIEGO WRAZ Z POWIĄZANAMI PÓŁNOC-POŁUDNIE</p>
<p><b>WP4</b></p>	<p><b>działanie 4.2.4.</b> <i>action 4.2.4.</i></p>	<p>WOJEWÓDZKI WĘZŁ INFRASTRUKTURY INFORMACJI PRZESTRZENNEJ W ZAKRESIE PLANOWANIA PRZESTRZENNEGO DLA WROCŁAWSKIEGO OBSZARU FUNKCJONALNEGO</p>
<p><b>WP5</b></p>	<p><b>działanie 5.3.3.</b> <i>action 5.3.3.</i></p>	<p>DROGA ROWEROWA ŚW. JAKUBA W WOJEWÓDZTWIE DOLNOŚLĄSKIM</p>





## **CELE DZIAŁANIA**

WERYFIKACJA DROGI ŚWIĘTEGO JAKUBA W WOJEWÓDZTWIE DOLNOŚLĄSKIM POD KĄTEM POTRZEB Z ZAKRESU TURYSTYKI ROWEROWEJ ORAZ STWORZENIE PLATFORMY CYFROWEJ (PORTALU INTERNETOWEGO) ZAWIERAJĄCEJ INNOWACYJNE NARZĘDZIA NAWIGACYJNE.



## PROCES REALIZACJI

### FAZA I

WERYFIKACJA PRZEBIEGU DROGI ŚW. JAKUBA W WOJEWÓDZTWIE  
DOLNOŚLĄSKIM

### FAZA II

PRZYGOTOWANIE SZCZEGÓŁOWEJ MAPY CYFROWEJ

### FAZA III

INWENTARYZACJA PRZEBIEGU DROGI ŚW. JAKUBA W TERENIE  
WRAZ Z ZAŁOŻENIEM ŚLADU GPS .

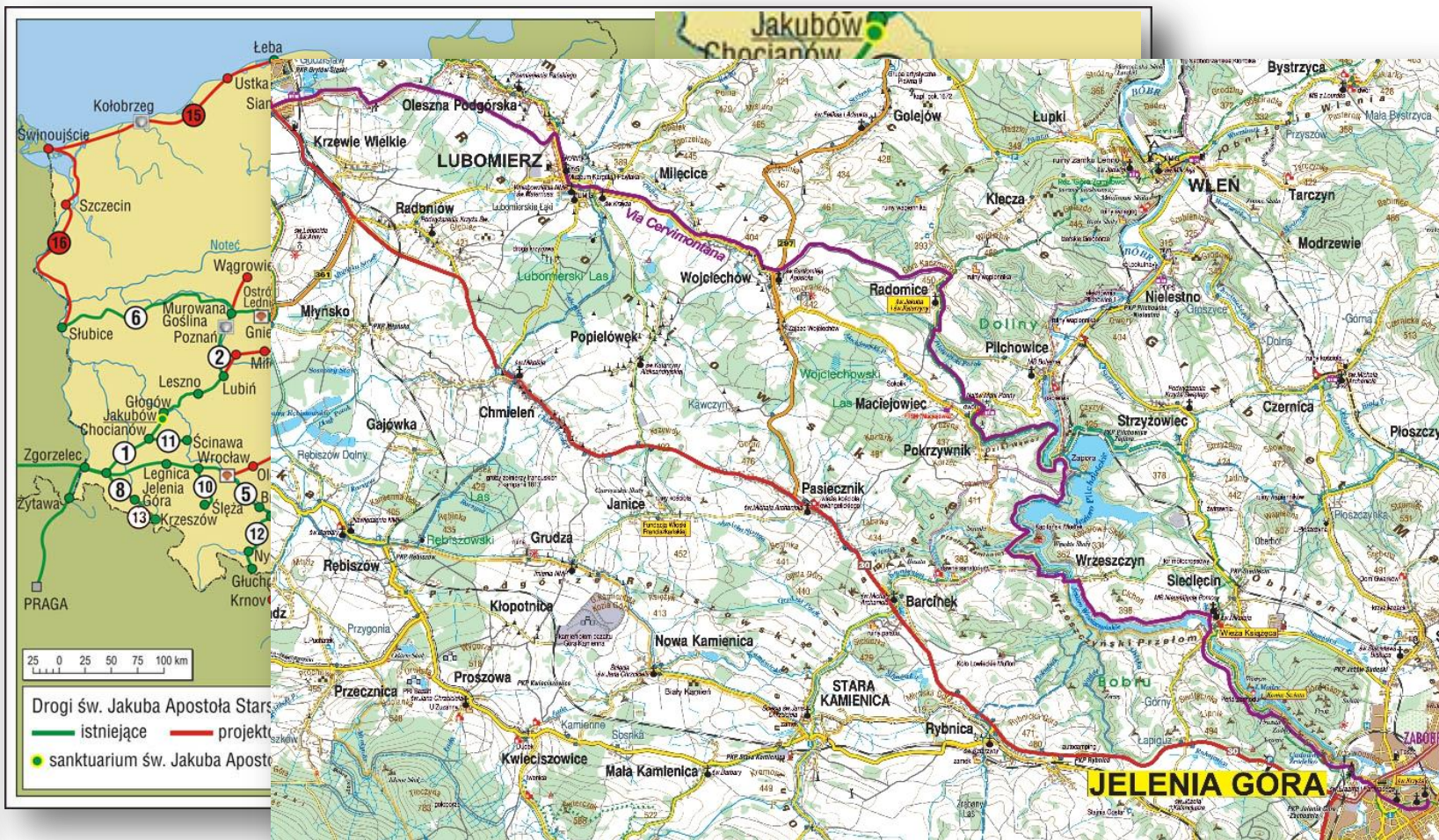
### FAZA IV

UTWORZENIE WARSTWY INFORMACJI CYFROWEJ O DRODZE  
ROWEROWEJ ŚW. JAKUBA



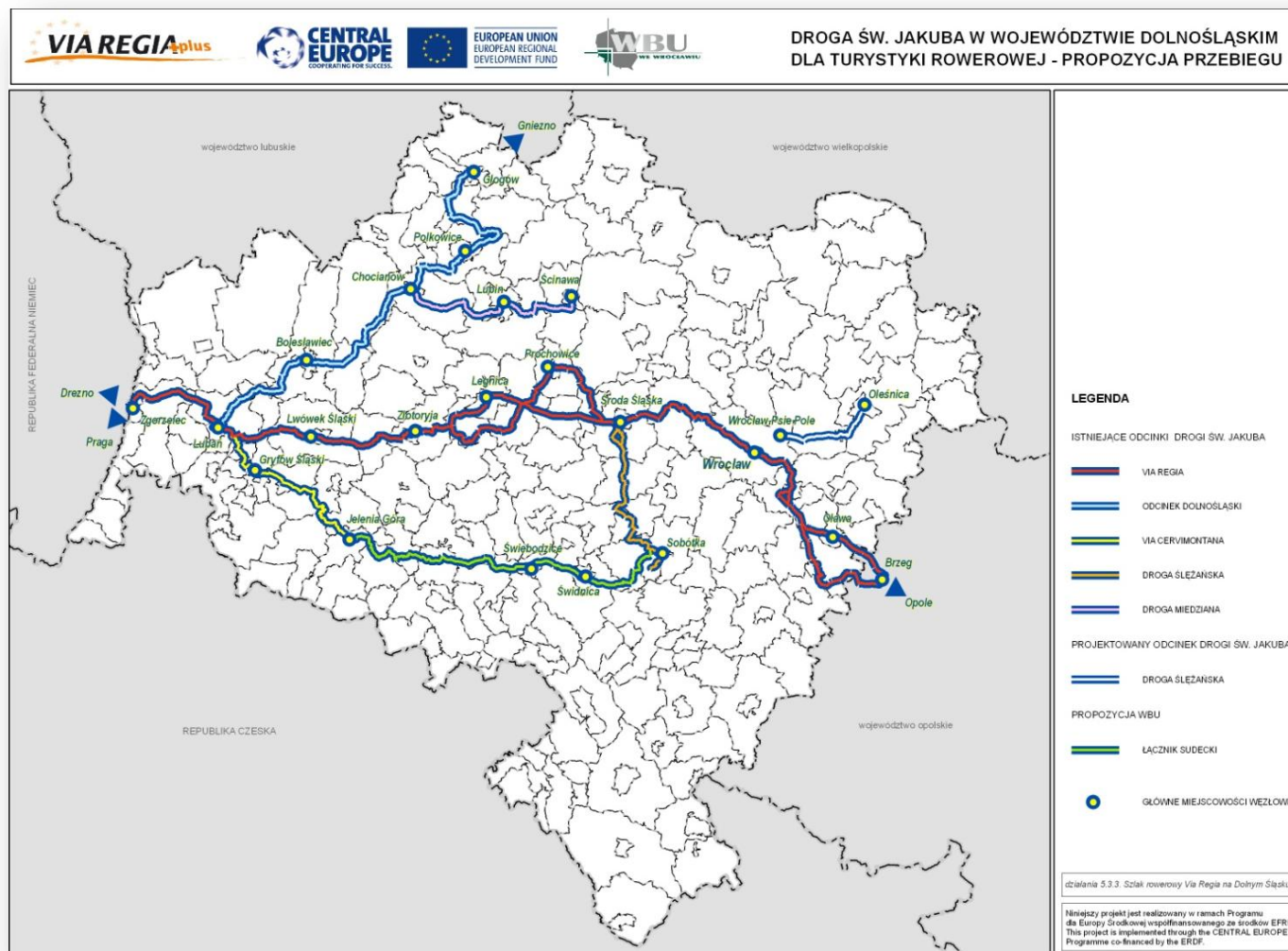


## FAZA I





## FAZA II. PRZYGOTOWANIE SZCZEGÓŁOWEJ MAPY CYFROWEJ



## II. PRZEPROWADZENIE KONSULTACJI SPOŁECZNYCH



*Warsztat, WBU, 12.04.2010 r.*





## II. MAPA CYFROWA – WERYFIKACJA PRZEBIEGU DROGI ROWEROWEJ





### III. INWENTARYZACJA PRZEBIEGU DROGI ŚW. JAKUBA W TERENIE WRAZ Z ZAŁOŻENIEM ŚLADU GPS.





### III. INWENTARYZACJA PRZEBIEGU DROGI ŚW. JAKUBA W TERENIE WRAZ Z ZAŁOŻENIEM ŚLADU GPS.

#### KARTA INWENTARYZACYJNA



1CE067P2 Via Regia Plus

Odcinek: **DROGA ŚWIĘTEGO JAKUBA – VIA CERVIMONTANA: JELENIA GÓRA – [LUBAŃ] – 54,6 KM**

Nr	Miejscowość	Miejscowość	Km	Rodzaj	Stopień	Kategoria	Stopień	Atrakcje	Uwagi
<p><b>LEGENDA:</b></p> <p>Odcinki wytyczone poza oznakowaną „Drogą św. Jakuba” – propozycje korekt</p> <p>Olszyna Dolna (o) – obrzeża miejscowości [Lubań] – miejscowość, w której zlokalizowane jest rozwidlenie „Drogi św. Jakuba”</p> <p><b>Rodzaj nawierzchni:</b> A – asfaltowa; K – kostka brukowa; S – szutrowa; P – polna; S-L – szutrowo-leśna; S-P – szutrowo-polna; P-L – polno-leśna</p> <p><b>Stopień oznaczenia:</b> 3 – dobre; 2 – przeciętne; 1 – słabe; N/D – nie dotyczy</p> <p><b>Kategoria drogi:</b> K – krajowa; W – wojewódzka; P – powiatowa; G - gminna</p> <p><b>Stopień trudności:</b> 3 – trudna; 2 – średnia; 1 – łatwa</p> <p><b>PODSUMOWANIE:</b></p> <ul style="list-style-type: none"> <li>na odcinku dokonano korekt trasy przystosowując ją na potrzeby turystyki rowerowej</li> <li>oznakowanie jedynie w kierunku do Lubania; postuluje się oznakowanie również w kierunku do Jeleniej Góry</li> <li>brak oznakowań informujących o zmianie kierunku jazdy</li> </ul>									
1	Jelen								
2	Jelen								
3	Siedl								
4	Wrze								zleconym szlakiem rowerowym
5	Barcinek	Pokrzywnik	3,11	S-L	N/D	-	3		zgodnie z ER-6

Niniejszy projekt jest realizowany w ramach Programu dla Europy Środkowej współfinansowanego ze środków EFRR  
This project is implemented through the CENTRAL EUROPE Programme co-financed by the ERDF.

strona 3 z 3

## IV. UTWORZENIE WARSTWY INFORMACJI CYFROWEJ O DRODZE ROWEROWEJ ŚW. JAKUBA



1CE067P2 Via Regia Plus

SUDECKA: JELENIA GÓRA – LUBAŃ

PRZEBIEG	Jelenia Góra – Siedlęcín – Wrzeszczyn – Barcinek – Pokrzywnik – Maciejowiec – Radomice – Wojciechów – Lubomierz – Oleszna Podgórska – Gryfów Śląski – Biedrzychowice – Olszyna – Olszyna Dolna – Lubań
DŁUGOŚĆ	54,6 km
CHARAKTERYSTYKA	Odcinek sudecki rozpoczyna się w Kotlinie Jeleniogórskiej, po kilku kilometrach prowadzi malowniczą Doliny Bobru, a na zakończenie oferuje uroki Pogórza Izerskiego. Trasa przebiega po wielu atrakcyjnych miejscowościach: Jelenia Góra, Maciejowiec, Wojciechów, Lubomierz, Gryfów Śląski. Odcinek o średnim poziomie trudności, wymagający od turysty przygotowania kondycyjnego i sprzętowego.
SUMA PRZEWYŻSZEŃ	770 m
STOPIEŃ TRUDNOŚCI (1-3)	2/3
RODZAJ NAWIERZCHNI	55 % - drogi asfaltowe, 34 % - drogi szutrowo-leśne, 7 % - drogi polne, 4 % - drogi polno-leśne
ATRAKcje TURYSTYCZNE	<ul style="list-style-type: none"> <li>❖ Jelenia Góra – rynek z podcieniową zabudową (XVII-XVIII w.), ratusz, fragmenty fortyfikacji miejskich z basztami, kościół parafialny p.w. św. Erazma i Pankracego, dawny, ewangelicki kościół łaski (1709-1718), Wzgórze Krzywoustego, wieża widokowa (1911 r.), Park Krajobrazowy Doliny Bobru</li> <li>❖ Siedlęcín – rycerska wieża mieszkalna z zachowanymi malowidłami ściennymi (XIV w.), kościół parafialny p.w. św. Mikołaja, dawny kościół ewangelicki p.w. Matki Boskiej Nieustającej Pomocy, Jezioro Wrzeszczyńskie i Jezioro Modre</li> <li>❖ Wrzeszczyn – Elektrownia Wrzeszczyn z mostem z dwuprzęsłowym jazem, Jezioro Wrzeszczyńskie, Przełom Bobru</li> <li>❖ Barcinek – kościół p.w. Michała Archanioła, pałac z parkiem</li> <li>❖ Maciejowiec – renesansowo-manierystyczny dwór obronny z wewnętrznym dziedzińcem arkadowym, zespół pałacowo-parkowy z kaplicą, Dzikie Wąwóz, Maciejowicki Potok</li> <li>❖ Radomice – kościół p.w. św. Jakuba i Katarzyny</li> <li>❖ Wojciechów – średniowieczny układ przestrzenny, kościół p.w. św. Bartłomieja (1786-1789), krzyże pokutne i kapliczki słupowe (XVIII i XIX w.)</li> <li>❖ Lubomierz – historyczny układ urbanistyczny z rynkiem i zabudową podcieniową (XVI, XVII w.), ratusz, fragmenty murów miejskich, Muzeum Kargula i Pawlaka, zespół klasztorny benedyktynek: kościół parafialny p.w. św. Maternusa, klasztor i plebania</li> <li>❖ Oleszna Podgórska – dawny kościół ewangelicki (obecnie p.w.</li> </ul>

### OPIS ODCINKA

Lp	ODCINEK	DŁUGOŚĆ	PRZEWYŻSZENIE
1	Sobótka – Środa Śląska	47km	246m
2	Jelenia Góra – Lubań	55km	770m
3	Brzeg – Wrocław	55km	186m
4	Wrocław – Środa Śląska	45km	275m
5	Środa Śląska – Legnica	47,5km	212m
6	Legnica - Złotoryja	24,5km	210m
7	Złotoryja – Lubań	56km	560m
8	Lubań – Zgorzelec	49,5km	252m
9	Głogów – Chocianów	60,5km	530m
10	Chocianów – Bolesławiec	41,5km	250m
11	Bolesławiec – Lubań	30,5km	260m



## IVb. Utworzenie warstwy informacji cyfrowej o drodze rowerowej Św. Jakuba

CREATING A LAYER OF DIGITAL INFORMATION ABOUT THE WAY OF ST. JAMES IN LOWER SILESIA



### PROFIL WYSOKOŚCIOWY

Właściwości śladu

Nazwa: Jelenia Góra - Luban Kolor: Domyślny

Indeks	Czas	Wysokość	Głębokość	Temperatura	Długość etapu	Czas etap
197		373 m			105 m	
198		378 m			90 m	
199		380 m			85 m	
200		380 m			102 m	
201		385 m			92 m	
202		392 m			96 m	
203		403 m			85 m	
204		416 m			79 m	

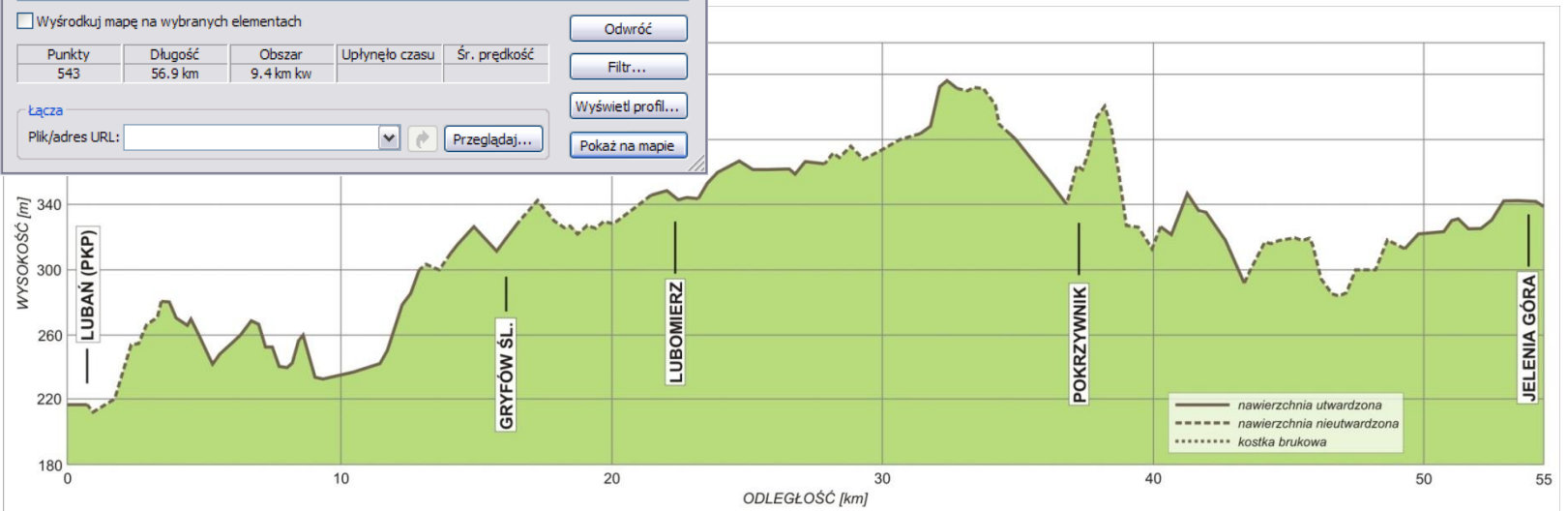
Wyśrodkuj mapę na wybranych elementach

Punkty	Długość	Obszar	Upłynęło czasu	Śr. prędkość
543	56.9 km	9.4 km kw		

Łączy

Plik/adres URL:  Przeglądaj...

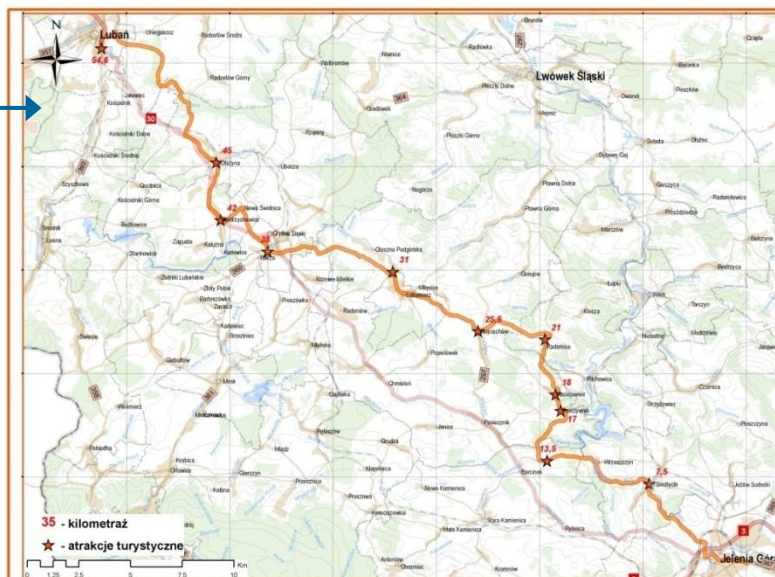
OK Anuluj Odwróć Filtr... Wyświetl profil... Pokaż na mapie



# IVc. Utworzenie warstwy informacji cyfrowej o drodze rowerowej Św. Jakuba

## KARTA ODCINKA – Jelenia Góra - Lubań

MAPA ODCINKA  
KILOMETRAŻ  
NAJWAŻNIEJSZE  
ATRAKCJE  
TURYSTYCZNE



PROFIL ODCINKA  
RODZAJ  
NAWIERZCHNI  
PRZEWYŻSZENIA



**DROGA ROWEROWA ŚW. JAKUBA**

**DROGA SUDECKA**

**ODCINEK: JELENIA GÓRA - LUBAŃ**

**OPIS PRZEBIEGU ODCINKA**

**DŁUGOŚĆ ODCINKA**

**SUMA PRZEWYŻSZEŃ**

**RODZAJ NAWIERZCHNI**

**STOPIEŃ TRUDNOŚCI**

**ATRAKCJE TURYSTYCZNE**

**PRZEBIEG** Jelenia Góra – Siedlęcín – Wrzeszczyn – Bard Radomice – Wojciechów – Lubomierz – Oles Biedrzychowice – Olszyna – Olszyna Dolna – 54,6 km.

**DŁUGOŚĆ CHARAKTERYSTYKA** Odcinek sudecki rozpoczyna się w Kotlinie Je prowadzi malowniczą Dolinę Bobru, a n zak lzerskiego. Trasa przebiega po wielu atrakcy Maciejowiec, Wojciechów, Lubomierz, przy trudności, wymagający od turysty przygotowa 770 m

**SUMA PRZEWYŻSZEŃ** 770 m

**STOPIEŃ TRUDNOŚCI (1-3)** 2/3

**RODZAJ NAWIERZCHNI** 55 % - drogi asfaltowe, 34 % - drogi szutrowo-piaskowe

**ATRAKCJE TURYSTYCZNE**

- ♦ Jelenia Góra – rynek z podzieleniu zabudowy, fortyfikacji miejskich z bastiami, kościół Pankracjusza, dawny, ewangelicki kościół Krzywoustego
- ♦ Siedlęcín – rymarska wieża mieszkalna z XIV w.), kościół parafialny p.w. św. Mikłaja, Matki Boskiej Nieustającej Pomocy
- ♦ Wrzeszczyn – Elektrownia Wrzeszczyn i Jezioro Wrzeszczyskie, Przełom Bobru
- ♦ Barcinek – kościół p.w. Michała Archanioła
- ♦ Maciejowiec – renesansowo-manierystyczny dziedzińcem arkaadowym, zespół pałac Maciejowski Potok
- ♦ Radomice – kościół p.w. św. Jakuba
- ♦ Wojciechów – średniowieczny układ urbanistyczny (1786-1789), krzyże pokutne i kapliczki
- ♦ Lubomierz – historyczny układ urbanistyczny (XVI, XVII w.), ratusz, fragment murów zespołu klasztoru benedyktynki: kościół i plebania
- ♦ Oleszna Podgórska – dawny kościół ewangelicki
- ♦ Gryfów Śląski – historyczny zespół pałacowy, kamienicami, fragmentami murów obronnych, kościół parafialny p.w. św. Józefa
- ♦ Biedrzychowice – barokowy pałac z parkiem, dawny kościół ewangelicki tzw. graniczny (obecnie p.w. św. Antoniego)
- ♦ Olszyna – kościół p.w. Podwyższenia Krzyża Świętego, dawny ewangelicki kościół p.w. Józefa Oblubienica, barokowy pałac z parkiem
- ♦ Olszyna Dolna – zespół pałacowo-parkowy
- ♦ Lubań – historyczny układ miasta lokacyjnego z blokiem m.rodynkowym tzw. tref oraz wieżami i fortyfikacjami, renesansowy ratusz, Muzeum Regionalne, kościół p.w. św. Trójcy, kościół parafialny p.w. Narodzenia NMP, kościół ewangelicko-augsburski, wieża: Bracka, Kramarska i Trynitarska, spichlerz Dom Solny, Dom pod Okrętem, mury miejskie, miejski park krajobrazowy „Park na Kamięnej Górze”







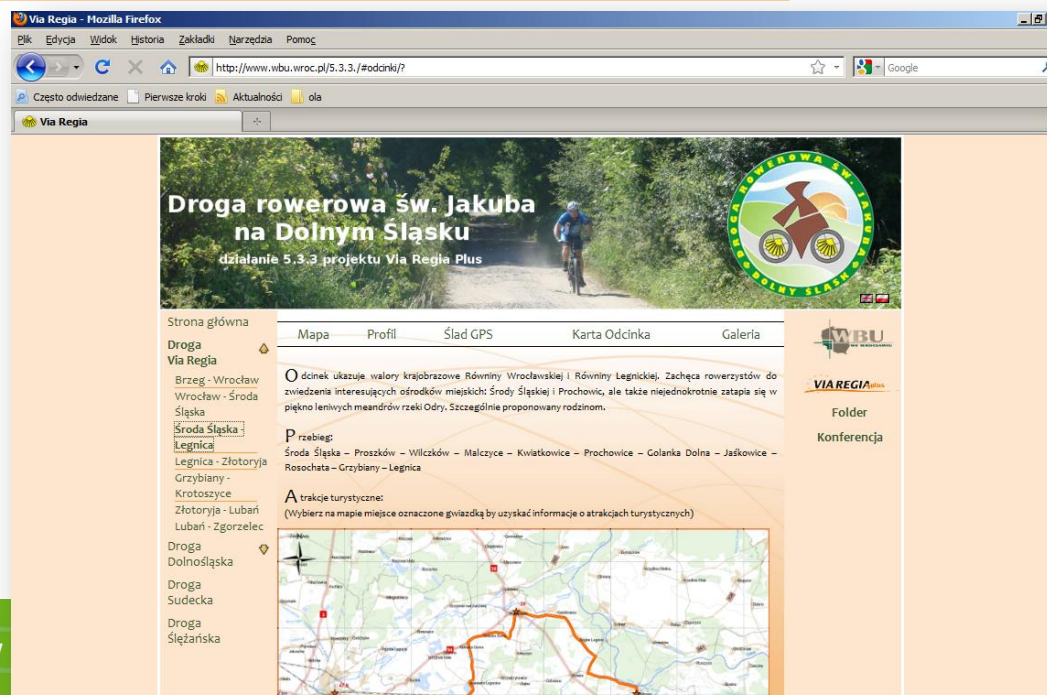
## PRODUKTY DZIAŁANIA 5.3.3.

LOGOTYP



FOLDER INFORMACYJNO – PROMOCYJNY

STRONA WWW



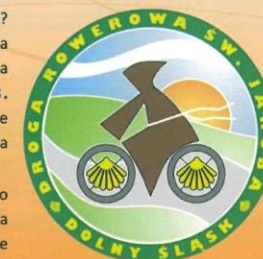
VIA REGIA<sup>plus</sup>

*Przejedź rowerem z Dolnego Śląska do Santiago de Compostela!*

Jeśli cenisz sobie obcowanie z przyrodą, interesuje Cię historia Europy, a przy okazji jesteś zwolennikiem aktywnego wypoczynku, skorzystaj z propozycji tras wycieczek rowerowych po Dolnym Śląsku, które zostały specjalnie przygotowane przy wykorzystaniu nowoczesnych rozwiązań technologicznych!

Wycieczka - górską? weekendowa? rodzinna? Interaktywna strona internetowa [www.wbu.wroc.pl/5.3.3](http://www.wbu.wroc.pl/5.3.3) zawiera informacje niezbędne do wyboru odpowiedniej dla Ciebie trasy rowerowej.

Jest to niebywała okazja do poznawania dziedzictwa Europy, gdyż trasy rowerowe prowadzą Droga Świętego Jakuba - kulturowym Szlakiem Europy.



*Ride a bicycle from Lower Silesia to Santiago de Compostela!*

If you appreciate communing with nature and you are interested in the history of Europe, and at the same time you're in favour of an active holiday, take advantage of the proposed cycling routes in Lower Silesia, which were specially prepared using modern technology solutions!

A trip - mountain? weekend? family? An interactive website [www.wbu.wroc.pl/5.3.3](http://www.wbu.wroc.pl/5.3.3) presents information required to choose an appropriate route for your cycling trip. This is an incredible opportunity to learn about European heritage because the cycling routes run through the Way of Saint James - a cultural Trail in Europe.

[www.viaregiaplus.eu](http://www.viaregiaplus.eu)





## ARTYKUŁY PRASOWE

magazyn społeczno-kulturalny ISSN 2083-1501 / nr 3/2011 (5) / maj-czerwiec / [www.kurierdolnoslaski.pl](http://www.kurierdolnoslaski.pl)  
**kurier**  
**dolnośląski** 03/2011 egzemplarz bezpłatny

magazyn społeczno-kulturalny nr 2/2011 (4) / marzec-kwiecień / [www.kurierdolnoslaski.pl](http://www.kurierdolnoslaski.pl)  
**kurier**  
**dolnośląski** 02/2011 egzemplarz bezpłatny

partnie wydania  
Dolnośląska Szkoła Wyższa

Remont w trakcie wyścigu Biegać każdy może Codziennie

Kobiety: mocna płeć Tajne Kompletly Słowianie w Sobótce

Mapa: DROGA SW. JAKUBA NA DOLNYM ŚLĄSKU



## KONFERENCJA PROMOCYJNA







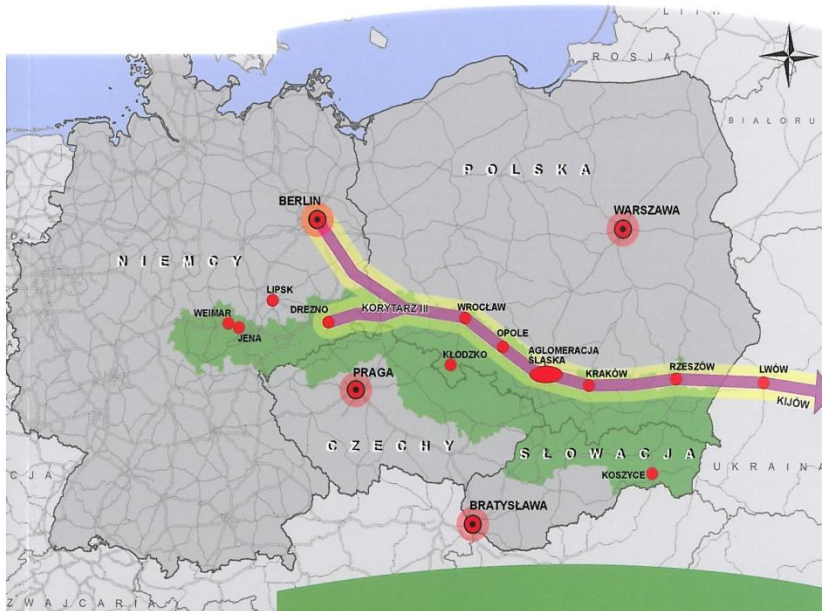
**DOLNY  
ŚLĄSK**

URZĄD MARSZAŁKOWSKI  
WOJEWÓDZTWA DOLNOŚLĄSKIEGO

Dolnośląskie  
doświadczenia  
w projektach  
Via Regia

## Studia nad rozwojem Dolnego Śląska

numer specjalny



ISSN 1508-7573

[www.umwd.dolnyslask.pl](http://www.umwd.dolnyslask.pl)





[www.irt.wroc.pl](http://www.irt.wroc.pl)



**Dziękuję za uwagę**

---

**Aleksandra Sieradzka-Stasiak**  
[aleksandra.sieradzka@irt.wroc.pl](mailto:aleksandra.sieradzka@irt.wroc.pl)