



Seminarium informacyjne

Europa Środkowa to właśnie tu – Co za nami, ile przed nami?

Wrocław, 26 września 2013 r.

Prezentacja rezultatów Programu dla Europy Środkowej 2007-2013

Agnieszka Burda

Departament Współpracy Terytorialnej,
Ministerstwo Rozwoju Regionalnego



EUROPEAN UNION
EUROPEAN REGIONAL
DEVELOPMENT FUND

Program dla Europy Środkowej 2007-2013



Uczestniczące państwa:

do 85%

Polska,
Republika Czeska,
Republika Słowacka,
Węgry,
Słowenia,

do 75%

Austria,
Niemcy (obszar wschodni),
Włochy (obszar północny),
Ukraina (zachodnie
obwody) uczestnictwo
z własnym budżetem.

**Budżet programu 246 mln euro z EFRR
rozdysponowany**

Partnerstwo:

- trzech finansujących partnerów
- z przynajmniej trzech krajów
- co najmniej dwóch partnerów z PCz UE z obszaru programu Europy Środkowej

Partnerzy stowarzyszeni-obszary

Inwestycje pilotażowe!

Uprawnieni beneficjenci i ich udział w programie



a) **WŁADZE PUBLICZNE** szczebla krajowego, regionalnego i lokalnego takie jak ministerstwa, samorządy regionalne, jednostki administracyjne, samorządy miejskie i ich wydziały **44%**

b) **INSTYTUCJE O CHARAKTERZE PUBLICZNYM** (*Public Equivalent Bodies*), takie jak stowarzyszenia rozwoju regionalnego oraz agencje innowacyjności i rozwoju. **40%**

oznacza każdy podmiot*:

- a) ustanowiony w szczególnym celu zaspokajania potrzeb w interesie ogólnym, które nie mają charakteru przemysłowego ani handlowego;
- b) posiadający osobowość prawną; oraz
- c) finansowany w przeważającej części przez państwo, jednostki samorządu terytorialnego lub inne podmioty prawa publicznego; albo taki, którego zarząd podlega nadzorowi ze strony tych podmiotów; albo taki, w którym ponad połowa członków organu administrującego, zarządzającego lub nadzorczego została wyznaczona przez państwo, jednostki samorządu terytorialnego lub inne podmioty prawa publicznego;

c) **INSTYTUCJE PRYWATNE**, w tym prywatne firmy **16%**

*DYREKTYWA 2004/18/WE PARLAMENTU EUROPEJSKIEGO I RADY z dnia 31 marca 2004 r.

Polscy partnerzy wiodący



1. Miasto Stołeczne Warszawa – **Cities on Power**
2. Poltegor Instytut – **ENERGYREGION**
3. Polska Akademia Nauk – **ReNewTown**
4. Urząd Marszałkowski Województwa Wielkopolskiego – **CHAMPIONS**
5. Urząd Marszałkowski Województwa Wielkopolskiego – **ESSENCE**
6. Instytut Ekologii Terenów Uprzemysłowionych – **CIRCUSE**
7. Miasto Wrocław – **Via REGIA plus**
8. Miasto Bydgoszcz – **COBRAMAN**
9. Główny Instytut Górnictwa – **REURIS**
10. Główny Instytut Górnictwa – **FOKS**
11. Główny Instytut Górnictwa – **TAB**
12. Kostrzyn nad Odrą – **Forte Cultura**

Dofinansowanie z budżetu państwa dla polskich partnerów wiodących:

- na przygotowanie projektu
- na realizację projektu

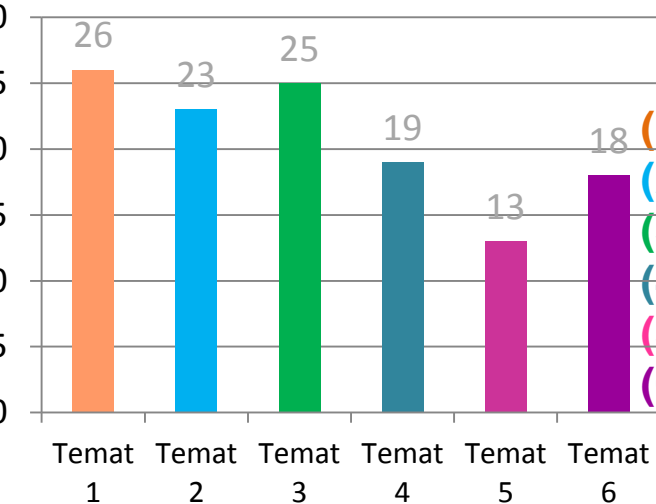
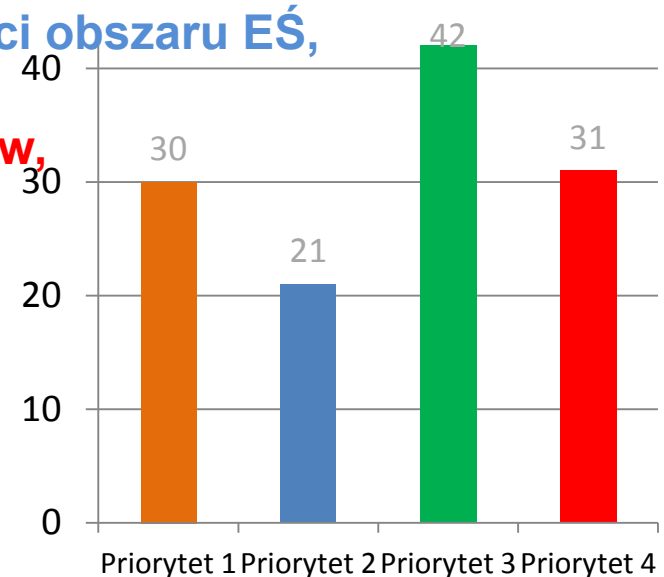
Typy działań w realizowanych projektach – stan wdrażania na koniec 2012 roku



- | | |
|--|---|
| 1. Wspólna strategia + opracowanie planu działania (transnarodowa strategia, plan działania, metody wdrażania) | 25 |
| 2. Transnarodowe opracowanie narzędzi (narzędzia wspólnego zarządzania, system wspomagający proces decyzyjny, szkolenia) | 79 |
| 3. Ustanowienie wspólnego zarządzania (mechanizm współpracy, wspólnie zarządzane centrum) | 41 |
| 4. Przygotowanie inwestycji (studium wykonalności, analiza zysków i strat, ocena wpływu na środowisko) | 550 mln euro |
| 5. Działania pilotażowe (w tym inwestycje na małą skalę) (pilotażowy system monitoringu, pilotażowe udogodnienia, pilotażowa usługa, pilotażowe szkolenie) | 53 inwestycje o wartości 360 tys. euro |

Priorytety programu – analiza tematyczna

- (1) Wspieranie innowacyjności na obszarze EŚ,
- (2) Poprawa zewnętrznej i wewnętrznej dostępności obszaru EŚ,
- (3) Odpowiedzialne korzystanie ze środowiska,
- (4) Podniesienie konkurencyjności miast i regionów,



- (1) transfer technologii i innowacje w biznesie,
- (2) równoważony transport publiczny i logistyka,
- (3) wydajność energetyczna i energia odnawialna,
- (4) zarządzanie ryzykiem środowiskowym i zmiany klimatu,
- (5) zmiany demograficzne i rozwój wiedzy,
- (6) dziedzictwo kulturowe i zasoby kreatywne,

Rezultaty programu zaprezentowano w broszurach tematycznych pt. PORTRAITS



EUROPEAN UNION
EUROPEAN REGIONAL
DEVELOPMENT FUND

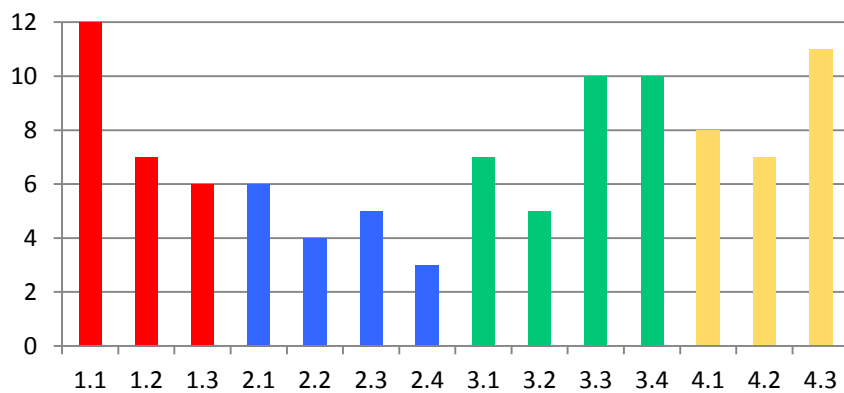


Ich wersja elektroniczna dostępna jest
na głównej stronie programu
www.central2013.eu

Tematyka projektów z udziałem polskich partnerów



| | |
|---|----|
| 1.1 Poprawa ramowych warunków dla innowacji | 12 |
| 1.2 Tworzenie możliwości dla rozprzestrzeniania i stosowania innowacji | 7 |
| 1.3 Wspieranie rozwoju wiedzy | 6 |
| 2.1 Poprawa wewnętrznych połączeń w obszarze Europy Środkowej | 6 |
| 2.2 Rozwój współpracy w dziedzinie multimodalnej logistyki | 4 |
| 2.3 Promowanie mobilności bezpiecznej i zgodnej z zasadami zrównoważonego rozwoju | 5 |
| 2.4 Technologie informatyczno-komunikacyjne i rozwiązania alternatywne dla zwiększenia dostępu. | 3 |
| 3.1 Rozwój wysokiej jakości środowiska poprzez zarządzanie zasobami naturalnymi i dziedzictwem oraz ich ochroną | 7 |
| 3.2 Redukcja ryzyka oraz skutków zagrożeń naturalnych i wywołanych działalnością człowieka | 5 |
| 3.3 Wspieranie wykorzystywania źródeł energii odnawialnej i zwiększania efektywności energetycznej | 10 |
| 3.4 Wspieranie ekologicznych, przyjaznych środowisku technologii i działań | 10 |
| 4.1 Rozwój policentrycznych struktur osadniczych oraz współpracy terytorialnej | 8 |
| 4.2 Uwzględnienie terytorialnych skutków zmian demograficzno-społecznych w rozwoju miast i regionów | 7 |
| 4.3 Wykorzystanie zasobów kulturowych dla uatrakcyjnienia miast i regionów | 11 |

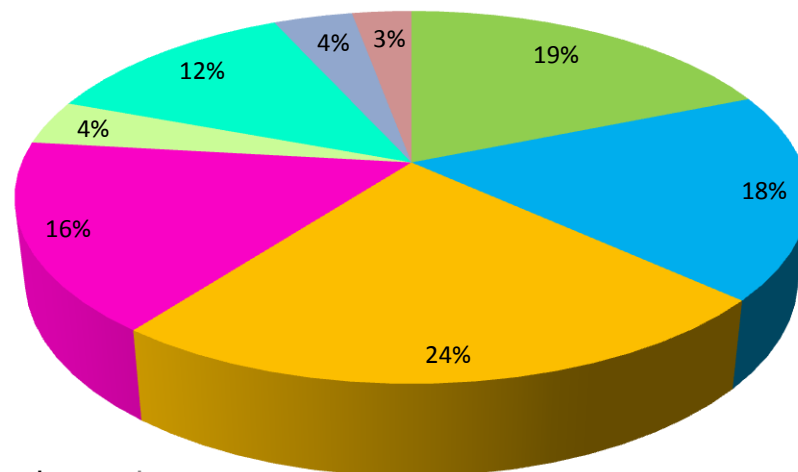


Polscy partnerzy uczestniczą w 101 spośród 124 projektów

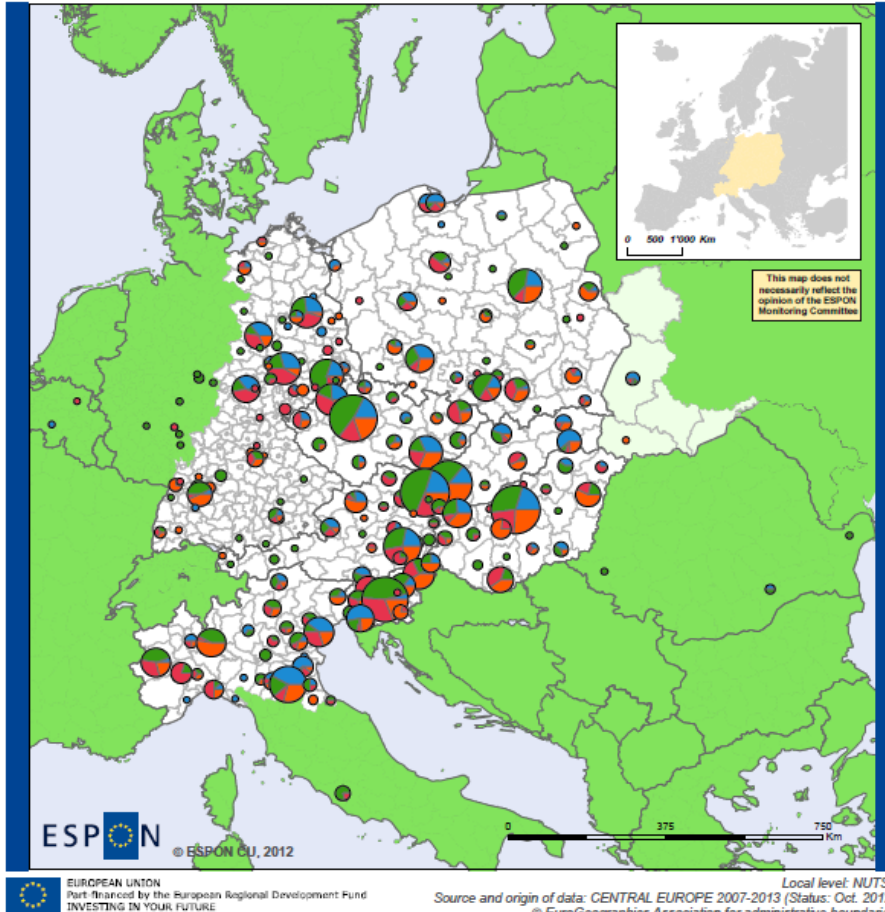
Tematyka wdrażanych projektów z udziałem Polski w programach transnarodowych (CE i BSR)



- ochrona środowiska, infrastruktura środowiska, rewitalizacja terenów zdegradowanych itp.
- transport, dostępność, komunikacja
- rozwój gospodarczy, konkurencyjność firm, innowacyjność
- turystyka, rekreacja, dziedzictwo kulturowe
- inkluzja społeczna, starzejące się społeczeństwo, integracja społeczna itp.
- wydajność energetyczna i źródła energii odnawialnej
- edukacja młodzieży, profil kształcenia zgodny z wymogami rynku itp.
- liczba projektów z innych dziedzin

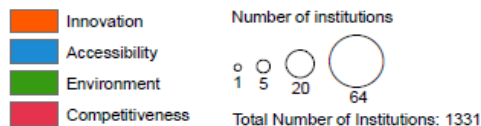


Udział Polski na tle innych państw



| Kraj | PP | PW |
|---------------|------------|-----------|
| Niemcy | 229 | 40 |
| Włochy | 216 | 27 |
| Polska | 181 | 12 |
| Austria | 161 | 19 |
| Węgry | 151 | 16 |
| Czechy | 155 | 5 |
| Słowenia | 130 | 3 |
| Słowacja | 95 | 2 |
| Rumunia | 4 | nd |
| Belgia | 2 | nd |

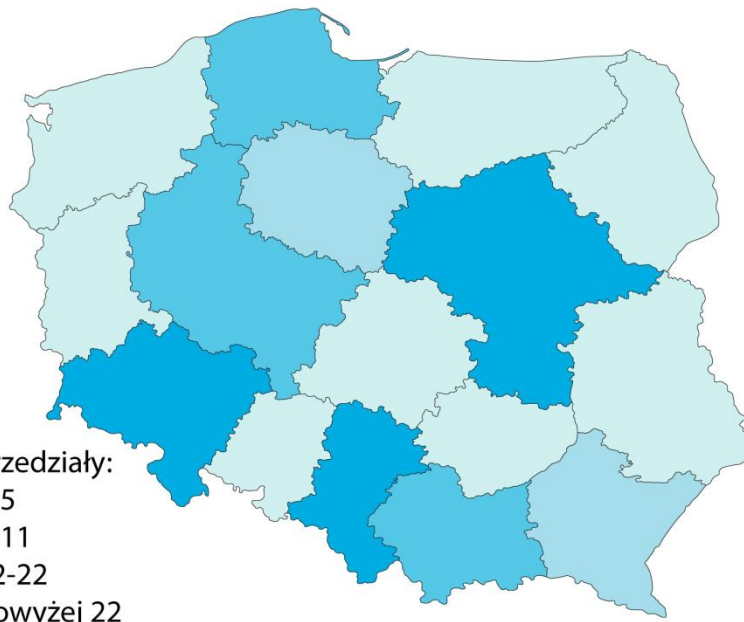
Institutions involved in projects of priority 1-4: Innovation, Accessibility, Environment and Competitiveness



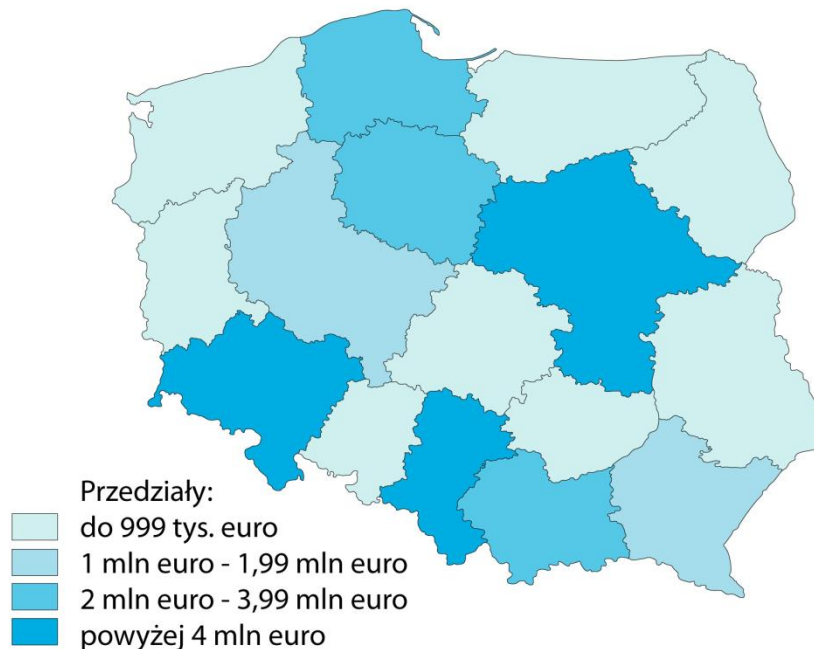
Udział polskich partnerów w podziale na regiony



Liczba polskich partnerów Programu dla Europy Środkowej w podziale na województwa



Dofinansowanie z EFRR przyznane polskim partnerom Programu dla Europy Środkowej w podziale na województwa



| region | pp | region | pp |
|--------------------|----|---------------------|----|
| Śląskie | 32 | Łódzkie | 5 |
| Dolnośląskie | 31 | Zachodniopomorskie | 3 |
| Mazowieckie | 30 | Opolskie | 3 |
| Małopolskie | 18 | Lubelskie | 2 |
| Pomorskie | 17 | Podlaskie | 2 |
| Wielkopolskie | 12 | Warmińsko-Mazurskie | 2 |
| Kujawsko-Pomorskie | 11 | Świętokrzyskie | 3 |
| Podkarpackie | 9 | Lubuskie | 1 |

181 partnerów

**dofinansowanie
31,53 mln euro**

29 zakończonych projektów

Polska strona internetowa programu - mapa projektów



PROGRAM DLA EUROPY ŚRODKOWEJ



AKTUALNOŚCI | PROGRAM | DOKUMENTY | PROJEKTY | GALERIA | FAQ | DLA PRASY | KONTAKT

Szukaj..



AAA



Strona główna ▶ Polscy partnerzy programu



Partnerzy - dolnośląskie

Dolnośląskie Centrum Informacji Zawodowej i Doskonalenia Nauczycieli w Wałbrzychu

| Akronim | Budżet projektu - EFRR | Strona WWW Projektu |
|-----------|------------------------|---------------------|
| ET-Struct | 2 019 705 € | www.etstruct.eu/ |

Województwo Dolnośląskie

| Akronim | Budżet projektu - EFRR | Strona WWW Projektu |
|----------------|------------------------|--------------------------|
| INTRAMED-CZC | 1 710 479,44 € | intramed-czc.eu/ |
| CluStrat | 2 946 062,28 € | |
| Via Regia plus | 2 143 757,50 € | viaregiaplus.eu/ |
| YURA | 1 586 345,00 € | www.yura-project.eu/ |
| CHAMPIONS | 1 632 375,00 € | www.champions-project.de |
| ENERGYREGION | 2 167 360,00 € | |
| CITY REGIONS | 1252900,00 € | |

Dolnośląska Agencja Współpracy Gospodarczej

| Akronim | Budżet projektu - EFRR | Strona WWW Projektu |
|---------|------------------------|------------------------|
| AutoNet | 1 746 433,65 € | www.autonet-central.eu |

Agencja Rozwoju Regionalnego "ARLEG" S.A.

| Akronim | Budżet projektu - EFRR | Strona WWW Projektu |
|---------------|------------------------|-----------------------|
| CLUSTERS-CORD | 1 191 117,74 € | www.clusterscord.eu |
| MANERGY | 930 709,35 € | www.manergyproject.eu |
| PROINCOR | 2 435 128,00 € | www.proincor.eu |
| InoPlaCe | 1 133 353,44 € | www.inoplace.eu/ |

MPWIK S.A. we Wrocławiu

| Akronim | Budżet projektu - EFRR | Strona WWW Projektu |
|------------|------------------------|---------------------|
| URBAN_WFTP | 1276201,01 € | |

Miasto Wrocław

| Akronim | Budżet projektu - EFRR | Strona WWW Projektu |
|---------|------------------------|---------------------|
|---------|------------------------|---------------------|

października 2013 r.

23.10.2013 Kraków 9/90

[zobacz wszystkie](#)

WYDARZENIA

<< Wrzesień 2013 >>

| Pn | Wt | Śr | Cz | Pt | So | N |
|----|----|----|----|----|----|----|
| | | | | | | 01 |
| 02 | 03 | 04 | 05 | 06 | 07 | 08 |
| 09 | 10 | 11 | 12 | 13 | 14 | 15 |
| 16 | 17 | 18 | 19 | 20 | 21 | 22 |
| 23 | 24 | 25 | 26 | 27 | 28 | 29 |
| 30 | | | | | | |

Polityka prywatności

| << Wrzesień 2013 >> | | | | | | |
|---------------------|----|----|----|----|----|----|
| Pn | Wt | Śr | Cz | Pt | So | N |
| | | | | | | 01 |



Ministerstwo Rozwoju Regionalnego

Krajowy Punkt Kontaktowy Programu dla Europy Środkowej
Departament Współpracy Terytorialnej
Wydział Współpracy Transnarodowej i Międzyregionalnej

Agnieszka.Burda@mrr.gov.pl

Monika.Strojecka-Gevorgyan@mrr.gov.pl

tel. 32 253 90 08

www.europasrodkowa.gov.pl

www.central2013.eu

www.ewt.gov.pl