



MINISTERSTWO  
INWESTYCJI  
I ROZWOJU

**Przyszłość programów Interreg Europa, Europa Środkowa, Region Morza  
Bałtyckiego po roku 2020.  
Aktualny stan wdrażania Programów Interreg**

**Inteligentne i zielone regiony górnicze UE motorem rozwoju  
Wrocław, 29.03.2019**



## Cele polityki dla INTERREG – rozporządzenie EFRR

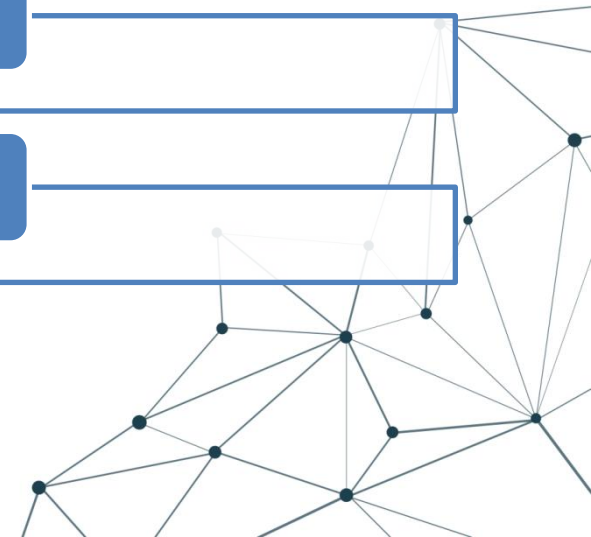
Bardziej inteligentna Europa

Bardziej przyjazna dla środowiska niskoemisyjna Europa

Lepiej połączona Europa

Europa o silniejszym wymiarze społecznym

Europa bliżej obywateli



# Dodatkowe cele specyficzne dla INTERREG (poza 5 głównymi)

Lepsze zarządzanie Interreg

Bezpieczniejsza i lepiej chroniona Europa

**Komponent 1 - współpraca transgraniczna (lądowa)**

**Komponent 2 - współpraca transnarodowa i morska (2A i 2B)**

**Komponent 3 - współpraca z regionami oddalonymi**

**Komponent 4 - współpraca międzyregionalna**

**Komponent 5 - międzyregionalne innowacyjne inwestycje**



## Komponent 1 - Współpraca transgraniczna

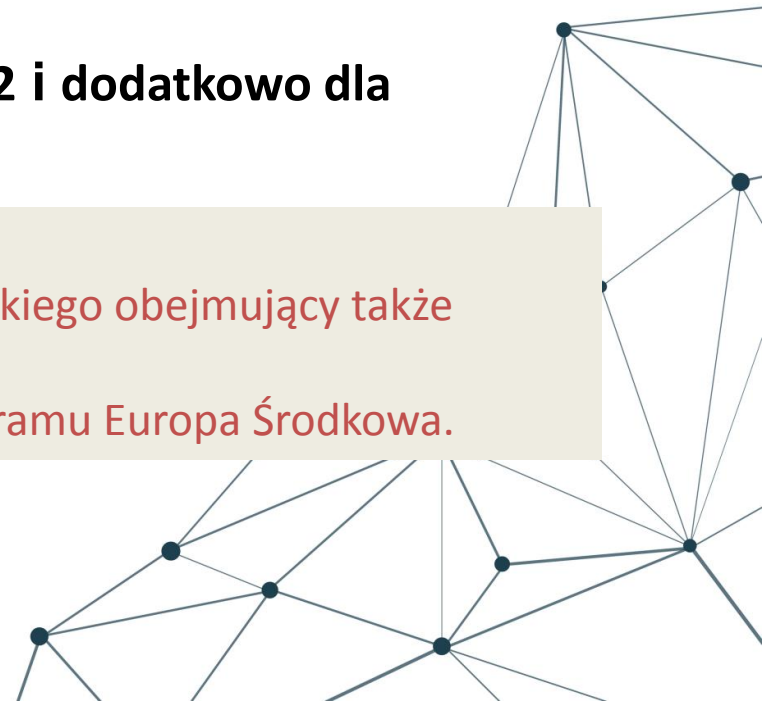
- na **lądowych** granicach wewnętrznych i zewnętrznych
- w oparciu o regiony UE na poziomie NUTS 3

## Komponent 2 - Współpraca transnarodowa i morska

- programy lądowe (2A)
- programy wokół basenów morskich (2B) (w tym współpraca transgraniczna na granicach morskich)
- w oparciu o regiony UE na poziomie NUTS 2 i dodatkowo dla morskich na poziomie NUTS 3

### Możliwe konsekwencje

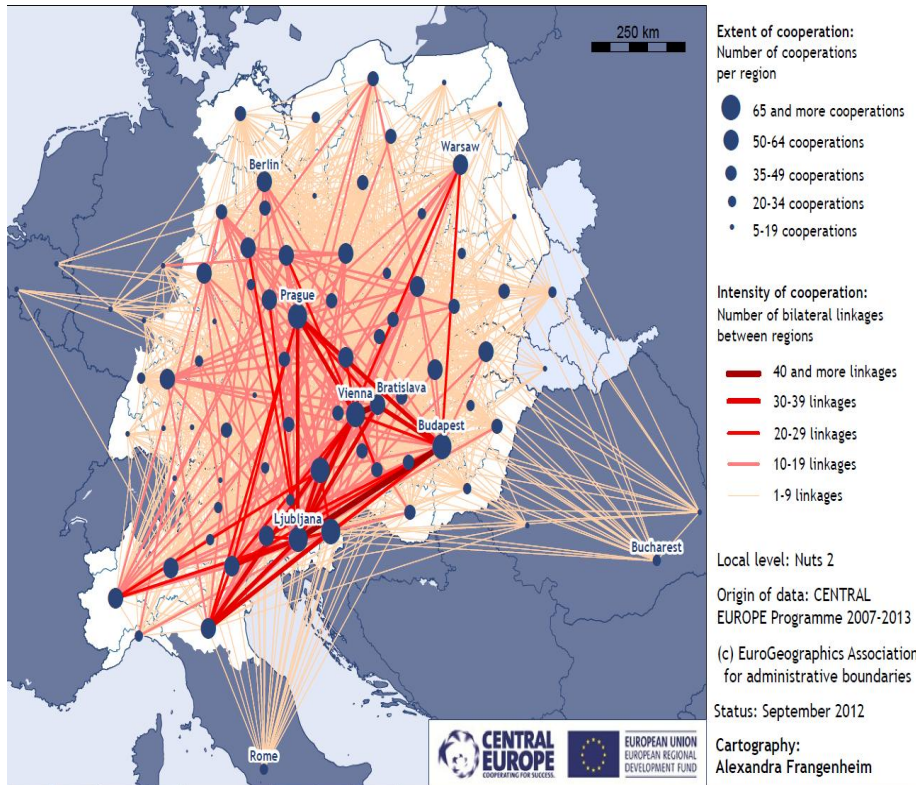
- Transnarodowy program dla Regionu Morza Bałtyckiego obejmujący także współpracę transgraniczną wokół Bałtyku.
- Zagrożenie dla kontynuacji transnarodowego programu Europa Środkowa.



# SIECI WSPÓŁPRACY

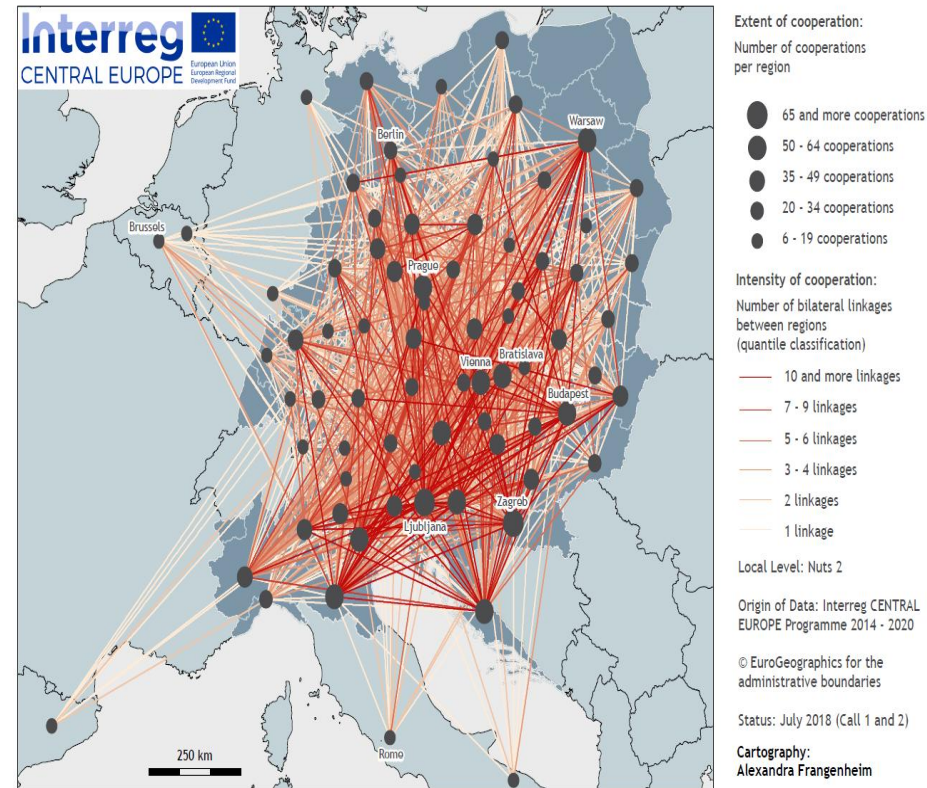
CE2007-2013

Cooperation links in the CENTRAL EUROPE Programme



Interreg CE2014-2020 (po 2 naborach)

Cooperation links in the Interreg CENTRAL EUROPE Programme



- 90% regionów (NUTS2) zaangażowanych w projekty po 2. naborze
  - W okresie 2014-2020 intensyfikacja współpracy, zwłaszcza na obszarach peryferyjnych Europy Środkowej
- Trend: bardziej równomiernie rozłożona sieć współpracy

## Komponent 4 - Współpraca międzyregionalna

- cały obszar UE
- wsparcie dla wdrażania programów Interreg, realizacji programów celu 1. w zakresie współpracy transnarodowej i międzyregionalnej, wsparcie EUWT (kontynuacja Interact)
- analizy trendów rozwojowych (kontynuacja Espon)

### Konsekwencje

Negatywny wpływ na możliwość finansowania projektów współpracy międzyregionalnej inicjowanych przez podmioty regionalne i lokalne z całej Europy (niekontynuowanie Interreg Europa).

## Komponent 5 – Międzyregionalne innowacyjne inwestycje

- **cały obszar UE**
- **komercjalizacja i wykorzystanie w większej skali rezultatów innowacyjnych projektów międzyregionalnych**

- **Możliwość finansowania miękkich projektów przygotowujących partnerów z całej Europy?**
- **Mechanizm zapewnienia sprawiedliwego dostępu do środków dla bardziej i mniej zaawansowanych regionów?**



## Interreg 2014-2020

**8,9 mld EUR**

(2,75% PS)

komponenty

- transgraniczny – 74,05%
- transnarodowy - 20,36%
- międzyregionalny – 5,59%

## Interreg 2021-2027

**8,4 mld EUR**

(2,5% PS)

komponenty

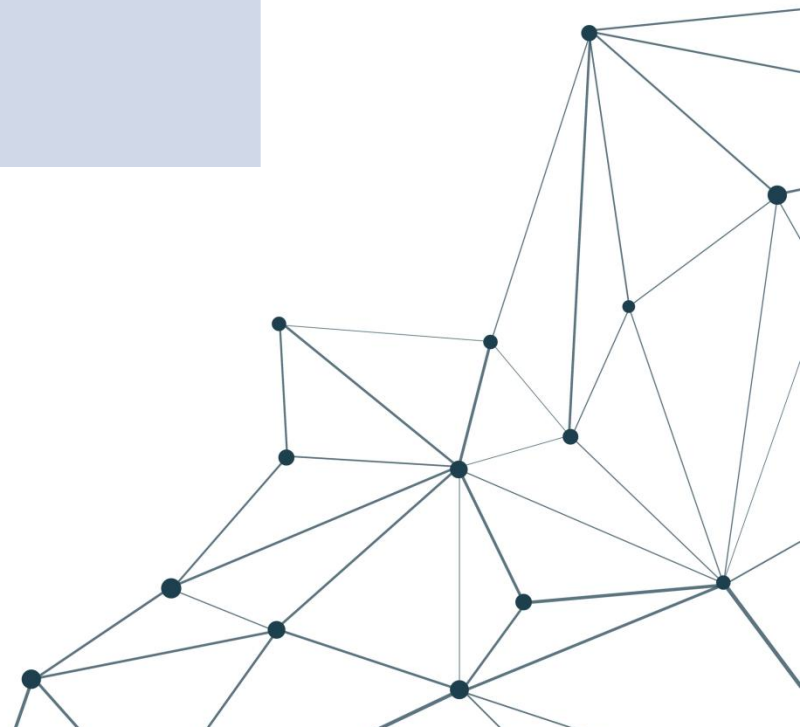
- transgraniczny – 52,7%
- transnarodowy – 31,4%
- regiony oddalone – 3,2%
- międzyregionalny – 1,2%
- międzyregionalne innowacje – 11,5%

Polska postuluje zwiększenie budżetu na Interreg i zgłasza zastrzeżenia do podziału środków między komponenty.



## Maksymalny poziom dofinansowania dla projektów

2014-2020	85%
2021-2027	70%





MINISTERSTWO  
INWESTYCJI  
I ROZWOJU

# Stan wdrażania programów transnarodowych i międzyregionalnych

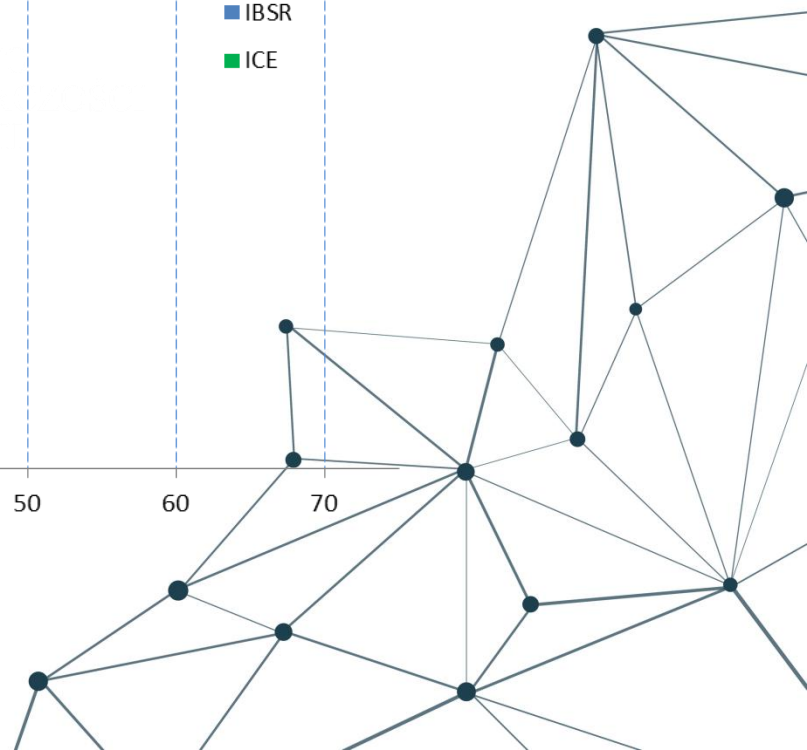
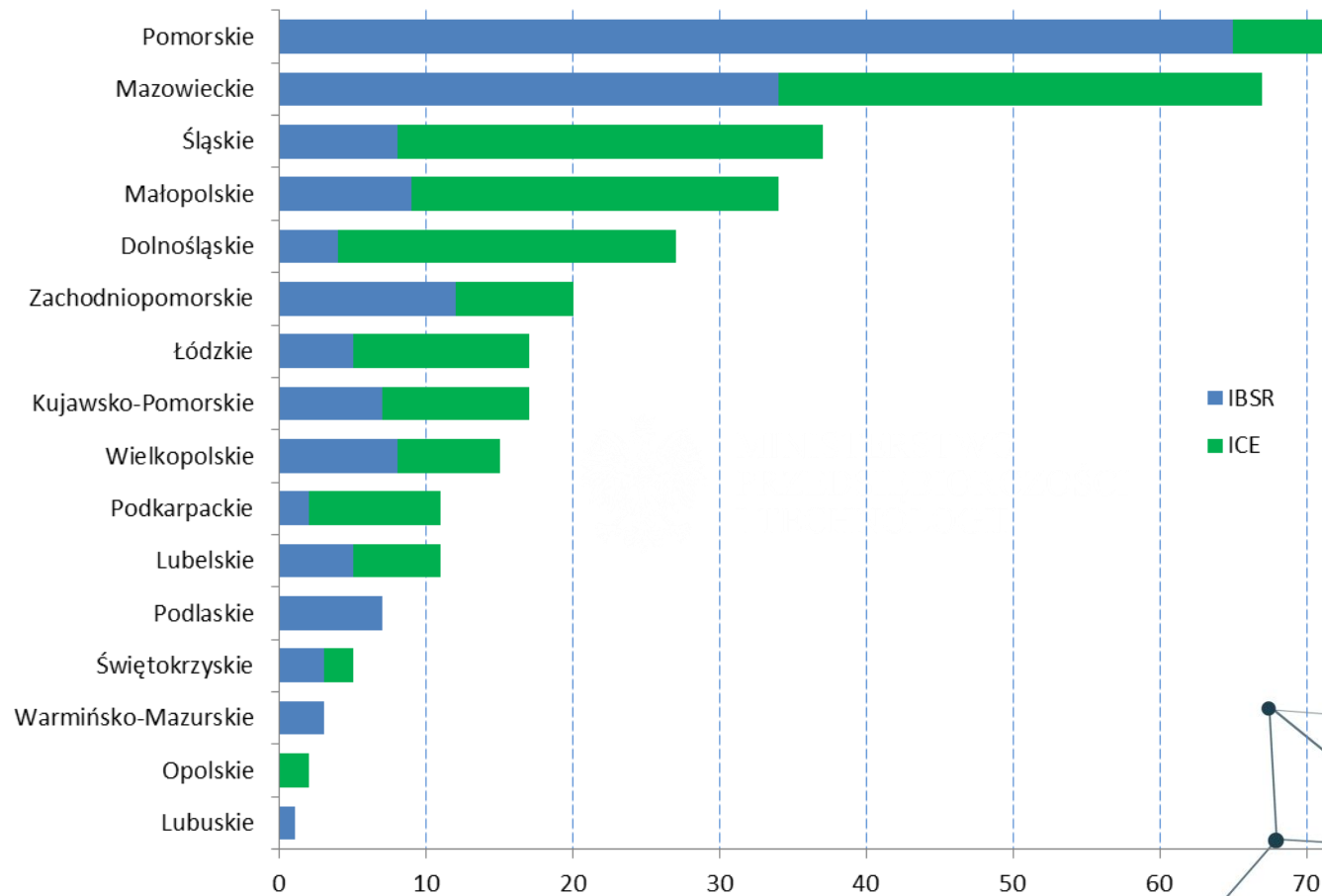


## Polscy partnerzy i zakontraktowane dofinansowanie w zatwierdzonych projektach standardowych, w podziale na regiony

Regiony	Interreg Region Morza Bałtyckiego		Interreg Europa Środkowa		Interreg Europa	
	Dofinansowanie z EFRR	PL partnerzy	Dofinansowanie z EFRR	PL partnerzy	Dofinansowanie z EFRR	PL partnerzy
Dolnośląskie	€ 500 830,20	4	€ 3 929 452,97	23	€ 511 605,65	3
Kujawsko-Pomorskie	€ 1 243 061,25	7	€ 1 904 989,97	10	€ 1 023 849,65	7
Lubelskie	€ 524 343,75	5	€ 779 199,67	6	€ 797 592,40	6
Lubuskie	€ 168 662,95	1	€ 0,00	0	€ 113 243,80	1
Łódzkie	€ 1 008 097,45	5	€ 1 694 401,82	12	€ 1 182 919,35	10
Małopolskie	€ 1 330 856,40	9	€ 4 207 450,10	25	€ 1 394 899,20	11
Mazowieckie	€ 6 138 029,62	34	€ 5 407 561,37	32	€ 1 058 910,45	8
Opolskie	€ 0,00	0	€ 257 965,20	2	€ 142 496,55	1
Podkarpackie	€ 269 870,24	2	€ 1 110 878,88	9	€ 1 028 120,05	8
Podlaskie	€ 890 889,03	7	€ 0,00	0	€ 1 912 19,25	2
Pomorskie	€ 10 673 274,92	65	€ 1 229 182,56	8	€ 222 062,50	2
Śląskie	€ 1 080 270,78	8	€ 5 358 667,74	29	€ 853 139,05	6
Świętokrzyskie	€ 327 895,40	3	€ 359 945,63	2	€ 458 107,50	3
Warmińsko-Mazurskie	€ 499 164,19	3	€ 0,00	0	€ 267 465,25	2
Wielkopolskie	€ 1 644 551,95	8	€ 1 098 068,41	7	€ 1 025 129,75	6
Zachodniopomorskie	€ 1 965 343,30	12	€ 910 160,90	8	€ 396 808,50	3
<b>Suma</b>	<b>€ 28 265 141,43</b>	<b>173</b>	<b>€ 28 247 925,22</b>	<b>173</b>	<b>10 667 568,90</b>	<b>79</b>



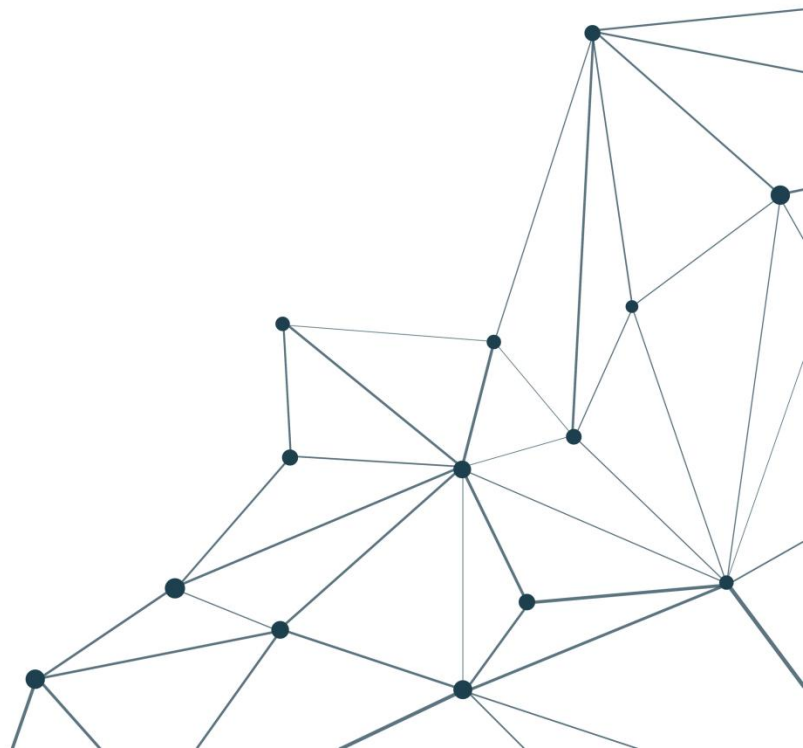
## Polscy partnerzy w transnarodowych projektach standardowych, w podziale na regiony





MINISTERSTWO  
INWESTYCJI  
I ROZWOJU

# Projekt LUMAT





Projekt LUMAT jest realizowany przez międzynarodowe konsorcjum 13 partnerów z Polski, Niemiec, Czech, Słowacji, Austrii, Włoch i Słowenii. Koordynatorem Projektu jest Instytut Ekologii Terenów Uprzemysłowionych, a polskie miasto, w którym realizowana jest akcja pilotażowa to Ruda Śląska.

Inwestycja dotyczy pocynkowej hałdy zajmującej obszar 6,5 ha. Hałda jest pozostałością po działającej w tym rejonie w okresie od I połowy XIX w. do 1925 roku hucie cynku Liebe – Hoffnung. Za pomocą rekultywacji hałda, jako przestrzeń rekreacyjna, stała się atrakcyjnym punktem na mapie Rudy Śląskiej

**Konferencja – W kierunku zintegrowanego podejścia do zarządzania przestrzenią jako zasobem środowiska w Europie Środkowej, Ruda Śląska 15-16.04.2019**

<https://ietu.pl/konferencja-w-kierunku-zintegrowanego-podejscia-do-zarzadzania-przestrzenia/>





MINISTERSTWO  
INWESTYCJI  
I ROZWOJU

# Czwarty nabór w programie Interreg Europa Środkowa 2014 - 2020

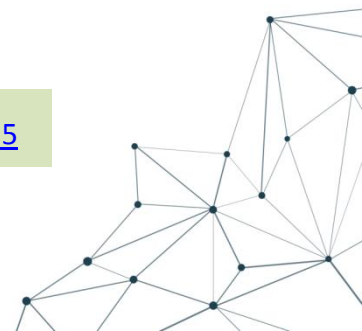
**Interreg**   
CENTRAL EUROPE European Union  
European Regional  
Development Fund





- Termin: **4 marca – 5 lipca 2019 r.**
- Nabór jednoetapowy
- Budżet: ok. 10 mln euro z EFRR
- Obowiązkowe indywidualne konsultacje 8 kwietnia - 28 czerwca 2019 r.
- Cechy projektów:
  - bazowanie na rezultatach co najmniej 3 projektów UE, w tym 2 projektów Interreg Europa Środkowa i 1 finansowanego z programów zarządzanych przez KE
  - partnerstwo:
    - min. 50% partnerów = partnerzy projektów zatwierdzonych w 7 tematach
    - obowiązkowy udział co najmniej 1 partnera z programów horyzontalnych
  - czas trwania: maks. 24 miesiące
  - temat odpowiadający zakresowi naboru (7 obszarów)

tutorial: <https://www.youtube.com/watch?v=pVRK94kM46Y&list=PLnfEQzGh-PuWCVmGH5WgDAU1nejPGRwI5>



## Koncentracja tematyczna

Projekty zatwierdzone w 1. i w 2. naborze  
w podziale na tematy, które są otwarte w naborze 4.

Przemysł 4.0/zaawansowana produkcja	<b>3DCentral, AMiCE, FabLabNet, InnoPeer AVM, KETGATE, NUCLEI, SYNERGY, THINGS+, TRANS<sup>3</sup>Net</b>
Przedsiębiorczość społeczna	<b>ENTER-transfer, INNO-WISEs, ROSIE, SENTINEL, Social (i) Makers</b>
Termomodernizacja budynków użyteczności publicznej w miastach	<b>BOOSTEE-CE, eCentral, ENERGY@SCHOOL, FEEDSCHOOLS, TOGETHER</b>
Niskoemisyjna mobilność oraz jakość powietrza w miastach	<b>AIR TRITIA, AWAIR, LAirA, LOW-CARB, MOVECIT, SMART COMMUTING, SOLEZ, SULPITER</b>
Dostosowanie się do zmian klimatu oraz zapobieganie zagrożeniom	<b><u>FramWat</u>, PROLINE-CE, RAINMAN, SUSTREE</b>
Zagrożone dziedzictwo kulturowe (miejsca i budynki)	<b>BhENEFIT, Forget Heritage, HICAPS, Protecht2save, <u>RESTAURA</u>, <u>RUINS</u>, VirtualArch</b>
Dostępność dla regionów peryferyjnych i granicznych do sieci/węzłów TEN-T oraz CNC	<b>CONNECT2CE, Pheripheral Access, RUMOBIL, SHAREPLACE, SUBNODES, TRANS-BORDER</b>

Tutorial <https://www.youtube.com/watch?v=pVRK94kM46Y&list=PLnfEQzGh-PuWCVmGH5WgDAU1nejPGRwI5>

## Poszukiwanie partnerów

[www.interreg-central.eu](http://www.interreg-central.eu)

Project Ideas, Output Library

[www.interreg-central.eu/community](http://www.interreg-central.eu/community)

[www.linkedin.com/groups/5145214/](https://www.linkedin.com/groups/5145214/)



## Wydarzenia

- **2-3 kwietnia 2019** warsztaty typu *cross-fertilisation and matchmaking* w Wiedniu - dla partnerów zatwierdzonych projektów.
- **7 maja 2019** dzień informacyjny na temat 4. naboru w Brukseli

## Krajowy Punkt Kontaktowy

Ministerstwo Inwestycji i Rozwoju, Departament Współpracy Terytorialnej,  
Wydział Współpracy Transnarodowej i Międzyregionalnej w Katowicach

tel. 32 253 90 08 / 22 273 81 75

e-mail: [CE@miir.gov.pl](mailto:CE@miir.gov.pl)

[www.ewt.gov.pl](http://www.ewt.gov.pl)

[www.europasrodkowa.gov.pl](http://www.europasrodkowa.gov.pl)

Osoby do kontaktu: Monika Strojcka-Gevorgyan, Teresa Marcinów

