

Projekt współfinansowany ze środków Europejskiego Funduszu Rozwoju Regionalnego w ramach programu INTERREG IVC

Konferencja VIII Dni Oszczędzania Energii

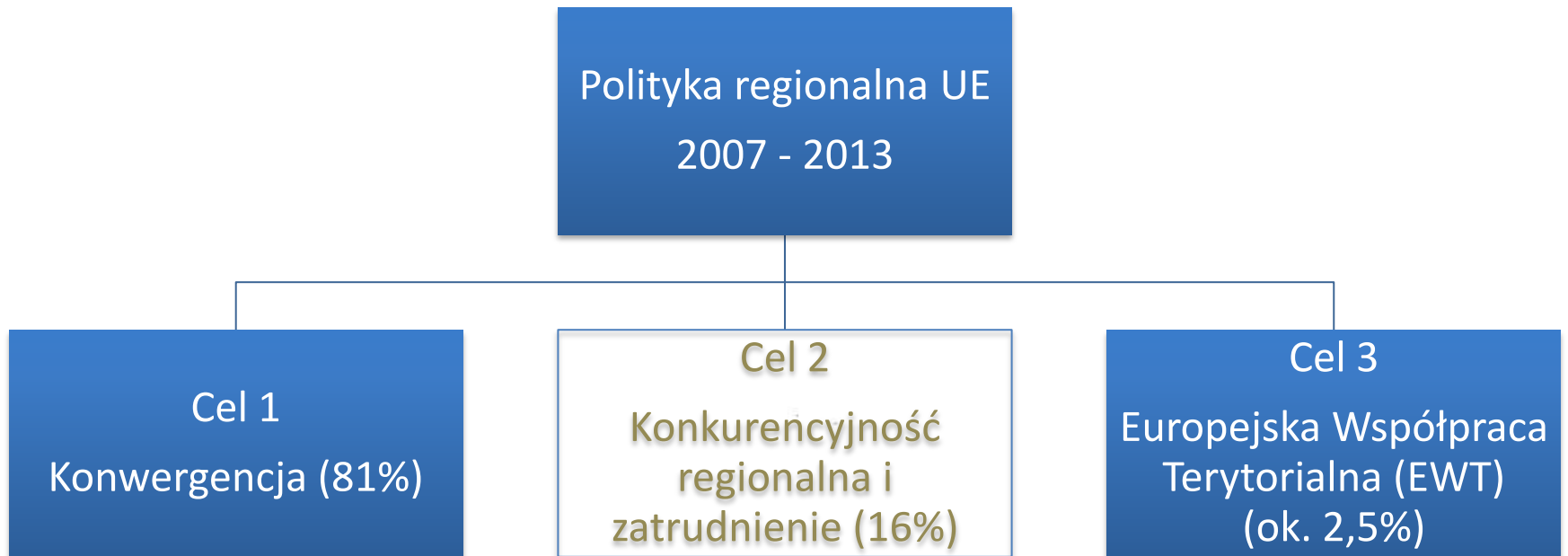
Projekt EnercitEE Urząd Marszałkowski Województwa Dolnośląskiego

3 listopada 2010 r., Wrocław

EnercitEE

European **networks**,
experience and
recommendations helping
cities and citizens
to become
Energy Efficient

Europejska Współpraca Terytorialna



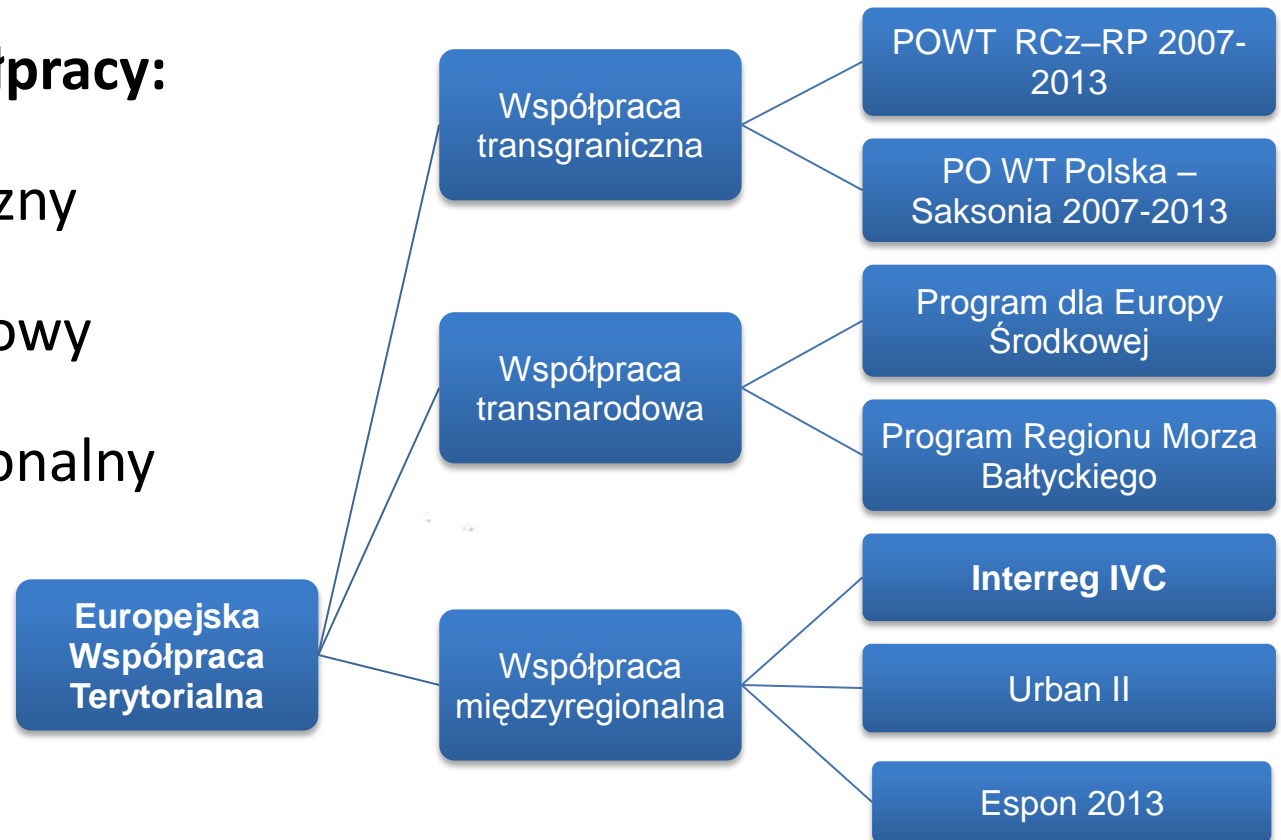
3 CELE

Polska = CEL 1 + CEL 3

EWT na Dolnym Śląsku

3 poziomy współpracy:

- A: transgraniczny
- B: transnarodowy
- C: międzyregionalny



INTERREG IVC

Program współpracy międzyregionalnej

- Budżet: 321 mln euro EFRR
- Cel: Poprawa skuteczności polityk rozwoju regionalnego w obszarach innowacji, gospodarki opartej na wiedzy, ochrony środowiska i zapobiegania ryzyku, a także unowocześnienie gospodarki i wzrost konkurencyjności w Europie

Projekty INTERREG IVC realizowane przez Województwo Dolnośląskie

| Nazwa projektu | Typ projektu | Całkowity budżet projektu (EUR) | Dofinansowanie EFRR / FN (EUR) |
|---|-------------------------|---------------------------------|--------------------------------|
| B3 Regions Regions for Better Broadband Connection | Projekt kapitalizacyjny | 3 495 380,69 | 2 826 181,94 |
| EnercitEE European networks, experience and recommendations helping cities and citizens to become Energy Efficient | Inicjatywa regionalna | 5 116 696,00 | 3 965 732,00 |
| DISTRICT+ Disseminating Innovative STRategies for Capitalization of Targeted Good Practices | Inicjatywa regionalna | 4 600 000,00 | 3 550 000,00 |
| Know-Man Knowledge Network Management in Technology Parks | Inicjatywa regionalna | 2 154 268,66 | 1 684 562,66 |

Tło projektu EnercitEE

Aplikacja złożona: w II naborze programu INTERREG IVC (27 X 2008 – 30 I 2009)

Zaakceptowana: 5 listopada 2009 r.

Priorytet 2: Środowisko i Zapobieganie Zagrożeniom
(Environment and Risk Prevention)

Rodzaj interwencji: 1 – projekt inicjatywy regionalnej

Obszar tematyczny: Energia i zrównoważony transport

Poziom intensywności: wysoki (mini program)

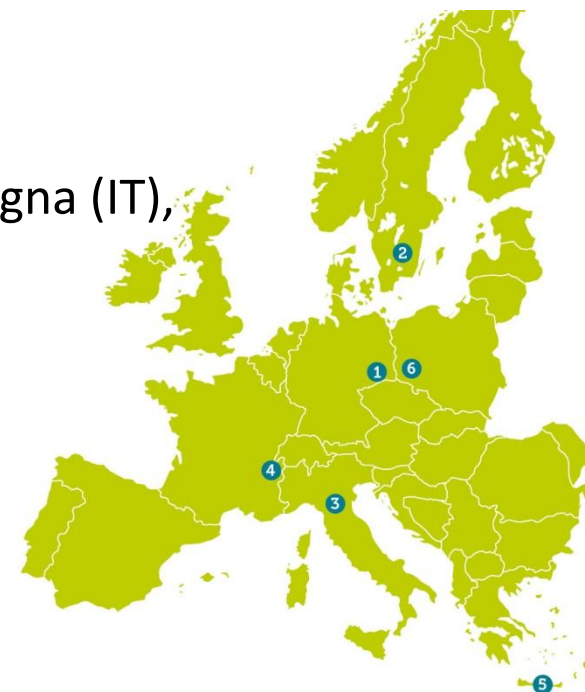
Partnerzy

Partner wiodący:

1. Sächsisches Staatsministerium für Umwelt und Landwirtschaft (DE)

Pozostali partnerzy:

2. Energy Agency of South East Sweden (SE)
3. ASTER Science Technology Business, Emilia-Romagna (IT),
4. Emilia-Romagna Region (IT)
5. Region Haute-Savoie (FR)
6. Regional Energy Agency of Crete (Kreta/GR)
7. Województwo Dolnośląskie (PL)



Cel projektu

Wymiana doświadczeń w celu zidentyfikowania, analizy i transferu najlepszych praktyk tak, aby zwiększyć efektywność energetyczną w samorządach i środowiskach lokalnych

Projekt jest kontynuacją projektu „*energy’regio*” zrealizowanego w ramach IW Interreg IIC (obejmuje jednak również mieszkańców jako grupę docelową działań)

Projekt będzie wykorzystywał istniejące doświadczenia i najlepsze praktyki, aby zwiększyć świadomość, poziom wiedzy i kompetencji, a także transfer i adaptację istniejących rozwiązań i metod zmierzających do udoskonalenia regionalnego i lokalnego prawodawstwa

Działania

Projekt ma formę **mini-programu** (możliwość realizacji podprojektów)

Uczestnicy:

- dolnośląskie samorządy lokalne
- inne instytucje, które kwalifikują się do wsparcia w ramach PO INTERREG IVC

Podprojekty będą wdrażane w ramach dwóch zakresów:

- Energy efficient citizens – działania ukierunkowane na motywowanie i promocję oszczędzania energii wśród mieszkańców
- Energy efficient local authorities – działania ukierunkowane na zwiększenie wydajności energetycznej samorządów

Budżet projektu EnercitEE

- Całkowity budżet projektu wynosi **5 116 696 EUR**
Całkowity budżet dla Dolnego Śląska **628 600 EUR**
- Dofinansowanie dla Dolnego Śląska z EFRR (85%) **534 310 EUR**
Własne środki (15%) **94 290 EUR**
- Budżet na podprojekty na DŚ: **330 000 EUR**



Czas trwania projektu EnercitEE

Czas trwania projektu: **48 miesięcy (2010-2013)**

Czas trwania podprojektów: **24 miesiące**



Podprojekty

- Przewiduje się wsparcie dla maks. **12 podprojektów**
- Zostaną one wyłonione w trakcie **2 otwartych naborów**
- Partnerzy z co najmniej **3 regionów** uczestniczących w podprojekcie
- Budżet podprojektu na DŚ: **od 30 000 € do 60 000 €**
- Dofinansowanie **do 100% kosztów kwalifikowalnych**:
(85% EFRR + 15% BWD formie dotacji)
- Zalecany całkowity budżet dla 1 podprojektu: **120 000 € - 350 000 €**
- Czas trwania podprojektu: **24 miesiące**
- Pierwszy nabór: 14 czerwca 2010 – 24 września 2010
- Drugi nabór: **15 listopada 2010 – 4 marca 2011**

Priorytety podprojektów EnercitEE

Efektywni Energetycznie Mieszkańcy:

- SP 1 Strategie transferu wiedzy dot. wydajności energ. (lokalne doradztwo i sieci energ.)
- SP 2 **Strategie podnoszenia świadomości (konkursy i gry dotyczące wydajn. energ.)**
- SP 3 Strategie sieciowe dla wydajn. energ. wśród mieszkańców i rynków lok. (podmioty promujące wydajn. energ. na rynkach lokalnych)
- SP 4 **Promocja i wymiana przykładów najlepszych praktyk dotyczących wydajn. energ. wśród mieszkańców**
- SP 5 **Wymiana instrumentów motywacyjnych i programów dotacji dla mieszkańców**
- SP 6 Strategie i plany dotyczące wydajnej energetycznie komunikacji i transportu

Efektywne Energetycznie Samorządy Lokalne:

- SP 7 Instrumenty szkoleniowe dotyczące wydajn. energ. dla pracowników instytucji publicznych i wymiana wiedzy
- SP 8 **Instrumenty finansowania jako strategie dla władz lokalnych**
- SP 9 Strategie poprawy zużycia energii w budynkach publicznych
- SP 10 Regionalne strategie łagodzenia zmian klimatu i adaptacji – wymiana pracowników samorządów
- SP 11 Poprawianie lokalnych strategii energetycznych – staże towarzyszące („*job shadowing*”) w samorządach
- SP 12 **Nowe instrumenty planowania i wdrażania strategii energetycznych na poziomie lokalnym**

Kto może uczestniczyć?

- podmioty publiczne
- podmioty prawa publicznego (definicja)
- ~~-sektor prywatny~~
- ~~-jako „obserwator” lub „nieformalnie”~~

Każde państwo członkowskie odpowiada za potwierdzenie statusu prawnego Partnerów Podprojektów mających siedzibę na jego terytorium.

Wymagania partnerstwa

Co najmniej 3 partnerów z 6 regionów EnercitEE:

1. Saksonia (Drezno, Niemcy)
2. Småland (Kalmar and Kronoberg)/ Blekinge)(Szwecja)
3. Emilia-Romania (Bologna, Włochy)
4. Górna Sabaudia (Annecy, Francja)
5. Kreta (Heraklion, Grecja)
6. Województwo Dolnośląskie (Wrocław, Polska)



Założenia podprojektów

Wszystkie podprojekty mają polegać na wspieraniu międzyregionalnej współpracy w zakresie:

- wymianie wiedzy,
- doświadczeń,
- dobrych praktyk,

oraz na niewielkich działaniach pilotażowych w celu :

- **zwiększenia wydajności energetycznej** wśród mieszkańców, gospodarstw domowych oraz na poziomie lokalnym
- opracowania odpowiednich **strategii lokalnych**

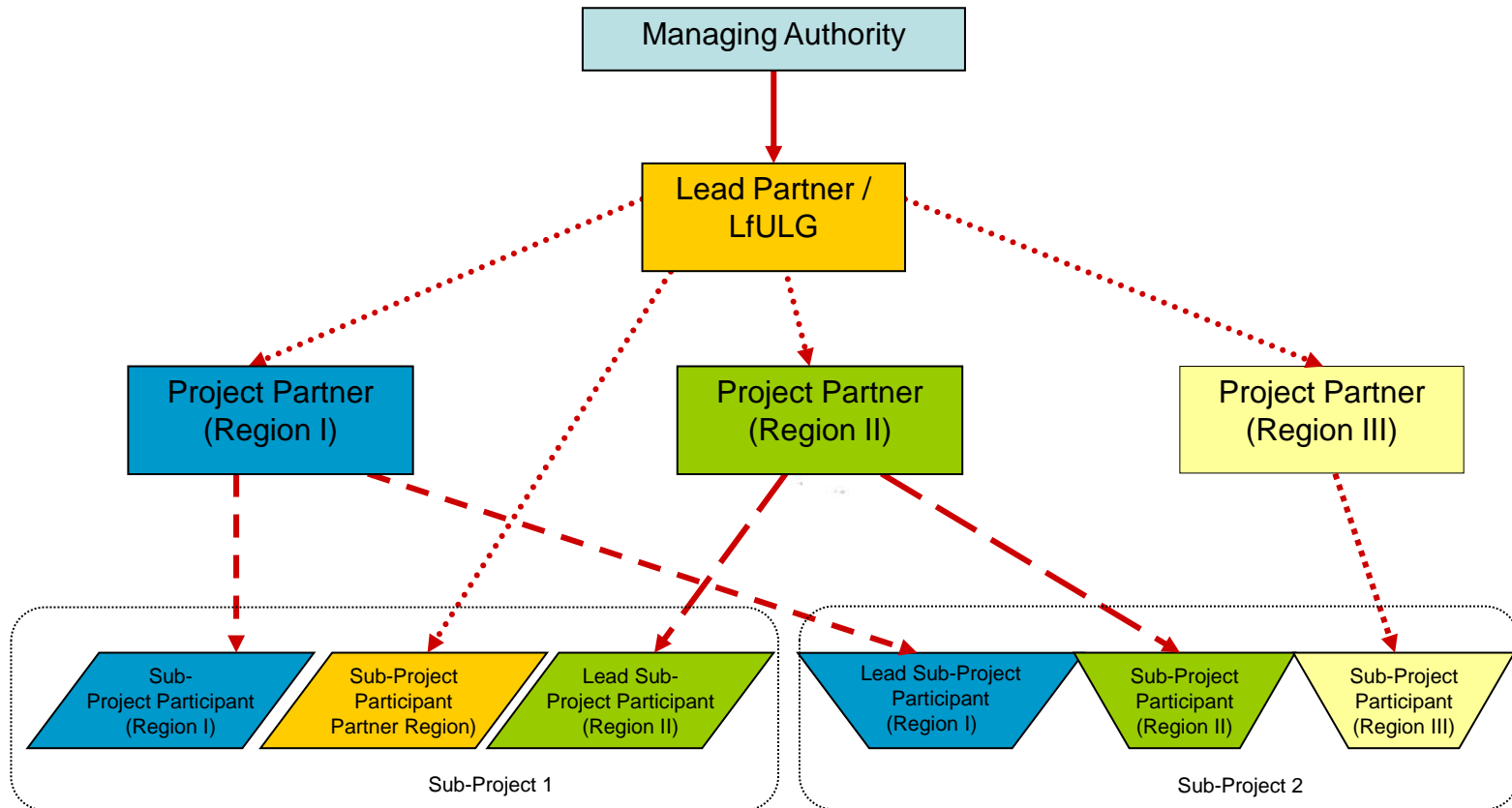
Płynność finansowa

UWAGA!!

Nie ma możliwości otrzymania przedpłaty środków!

Partner podprojektu opłaca z góry swoje wydatki na działania związane z wdrażaniem podprojektu

Przeptywy finansowe



Faza przygotowawcza

1. Opracowanie koncepcji przedsięwzięcia i poszukiwanie partnerów (decyzja o staniu się Partnerem Wiodącym Podprojektu)
2. Spotkania z potencjalnymi partnerami podprojektu (koszty przygotowawcze)
3. Konsultacje z Regionalnymi Kierownikami oraz Biurem Koordynacji Miniprogramu (MPCO)
4. Wypełnienie (uzupełnienie, wysłanie) wniosku aplikacyjnego

Poszukiwanie partnerów

- [Baza Wyszukiwania Partnerów](http://www.enercitee.eu) dostępna na stronie www.enercitee.eu
- Regionalni Kierownicy EnercitEE
- Własne kontakty

Opracowanie wniosku

Formularz aplikacyjny powinien być opracowany **we współpracy** z przyszłymi partnerami

Poprzedzony **analizą dokumentów**

Wnioski należy wypełnić **w języku angielskim** (język roboczy programu).
Wnioski złożone w innym języku zostaną uznane za niekwalifikowalne

Szczegółowe informacje na temat wypełnienia wniosku znajdują się we wniosku aplikacyjnym

Dodatkowe pytania: Kierownicy Regionalni oraz
Biuro Koordynacji Miniprogramu (MPCO)

Złożenie wniosku

Przesłanie wniosku za pośrednictwem **poczty elektronicznej**, a także w **formie papierowej**.

Forma papierowa, podpisana, będzie uważana za oficjalny wniosek.

Dokumenty należy przesać do **Biura Koordynacji Miniprogramu (MPCO)** w podanym terminie .

Wersja papierowa wniosku aplikacyjnego powinna zawierać:

1. Wypełniony formularz aplikacyjny (*Application Form*)
2. Podpisane oświadczenie wszystkich partnerów o zaangażowaniu (*Letter of Commitment*)
3. Deklaracja Współfinansowania (opcjonalnie)

Pakiet aplikacyjny

Zawartość „pakietu aplikacyjnego”:

- Zasady Naboru (*Terms of Reference*)
- „*Strategy Paper*” – m.in. szczegóły priorytetów
- Podręcznik EnercitEE (*EnercitEE Manual*)
- **[Formularz aplikacyjny \(Application Form\)](#)**
- **Deklaracja Zaangażowania (*Letter of Commitment*)**
- Deklaracja Współfinansowania (opcjonalnie)

Procedura wyboru

Jest dwuetapowa:

Złożone aplikacje

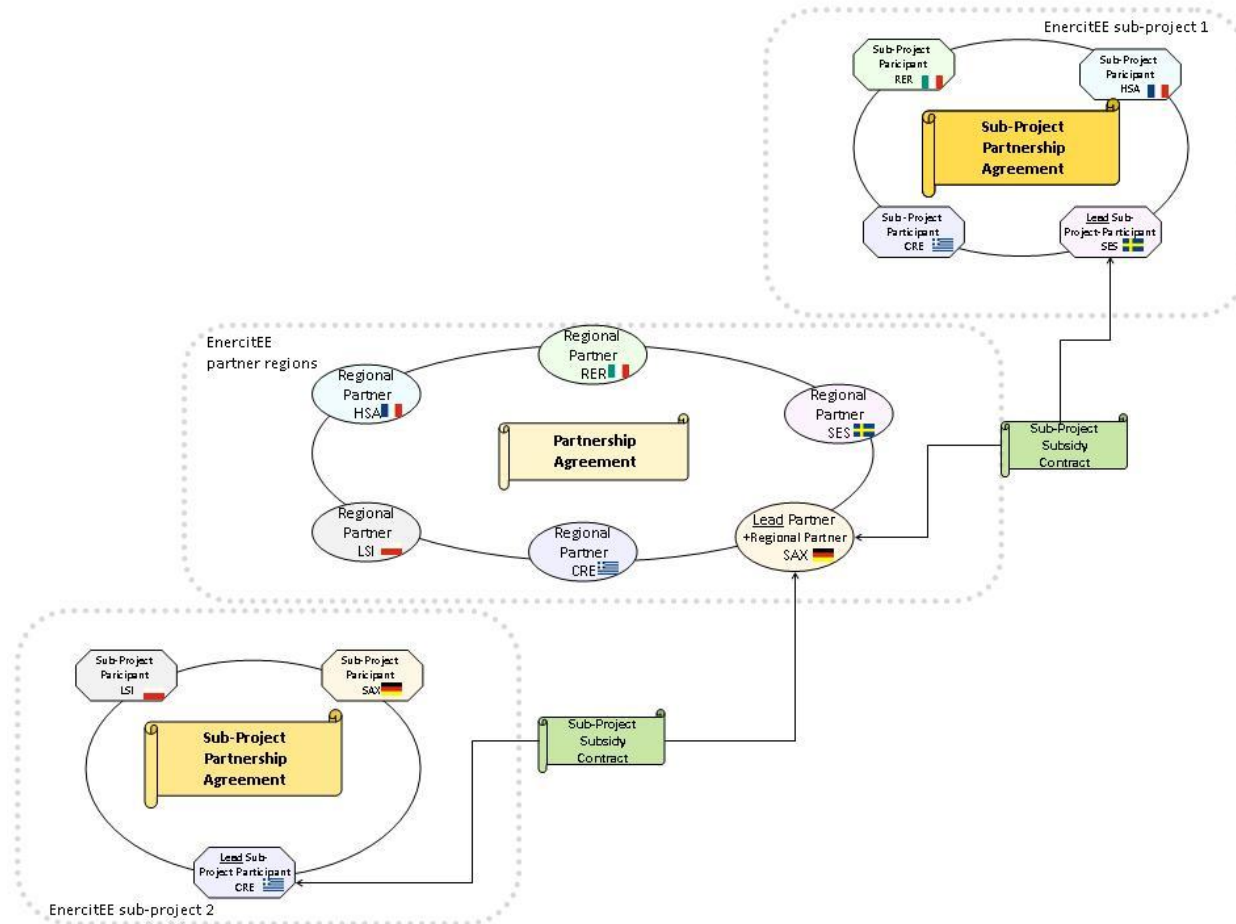
Kierownicy Komp. 4 MPCO
Kierownicy Regionalni

1 etap – ocena **kwalifikowalności**

2 etap – projekty spełniające kryteria kwalifikowalności będą podlegały ocenie **jakościowej**

Lista rankingowa

Umowy podprojektu



I nabór - wyniki

- Czas trwania: **14 czerwca 2010 – 24 września 2010**
- **7 priorytetów** tematycznych
- Złożono **7 propozycji** projektowych
- Na spotkaniu GS zaakceptowano **6 podprojektów** (warunkowo)
- **4 partnerów z Polski** (Saksonia 7; Górna Sabaudia 6; Szwecja 5; Emilia-Romania 3; Grecja 3)
- Wnioskowany **budżet przez polskich partnerów:** od **35 tys.** do **51 tys. EUR**
- **Całkowity** wnioskowany budżet przez **polskich partnerów:** **162 tys. EUR**

II nabór

• Drugi nabór: **15 listopada 2010 – 4 marca 2011**

• **6 priorytetów** tematycznych

SP 2 Strategie podnoszenia świadomości (konkursy i gry dotyczące wydajn. energ.)

SP 4 Promocja i wymiana przykładów najlepszych praktyk dotyczących wydajn. energ. wśród mieszkańców

SP 5 Wymiana instrumentów motywacyjnych i programów dotacji dla mieszkańców

SP 7 Instrumenty szkoleniowe dotyczące wydajn. energ. dla pracowników instytucji publicznych i wymiana wiedzy

SP 8 Instrumenty finansowania jako strategie dla władz lokalnych

SP 12 Nowe instrumenty planowania i wdrażania strategii energ. na poziomie lokalnym

• **4 polskich partnerów**

• **budżet polskich partnerów:** od **35 tys.** (3 partnerów) do **60 tys. EUR** (LP)

• **Całkowity planowany budżet dla polskich partnerów:** **ok. 165 tys. EUR**

• Planowane **rozpoczęcie** podprojektów: **maj-czerwiec 2011**

Zalecenia na II nabór

PAMIĘTAĆ O:

- realistycznych i merytorycznych założeniach
 - zgodności danych w różnych częściach wniosku aplikacyjnego
 - aspekcie „międzyregionalnym” (nie odrębne działania, ale wspólne podejście)
 - spójnym i poprawnym planie działań
 - odpowiednich pozycjach w budżecie odnoszących się do planu działań
-
- względnie długim czasie zwrotu środków

Przykładowa metodologia

- WP1 – Zarządzanie i koordynacja (spotkania)
- WP2 – Aktualny stan wiedzy (wymiana wiedzy podczas spotkań)
- WP3 – Wsparcie naukowe (określenie wpływu Zarządzania Mobilnością na transport i środowisko)
- WP4 – Planowanie i prowadzenie szkoleń (organizacja jednodniowych szkoleń dot. ZM dla urzędników i innych)
- WP5 – Projekty dot. niewielkich działań wdrożeniowych (turniej rowerowy dla dojeżdżających do pracy, plan dot. mobilności elektr. w hist. centrum miasta, weryfikacja różnych miejsc w sieci transp. publ. pod kątem ułatw. Korzystania z rowerów, segwayów, etc)
- WP6 – Wytyczne i zalecenia dot. Zarządzania Mobilnością
- WP7 – Rozpowszechnianie (ulotka, artykuł do biuletynu, seminarium komponentu)

Gdzie szukać informacji?

Oficjalna strona projektu EnercitEE: www.energitee.eu

Oficjalna strona INTERREG IVC: www.interreg4c.eu

Strona WWPE (kontrolera I stopnia): www.wwpe.gov.pl

Informacje po polsku: www.umwd.dolnyslask.pl/ewt
(zakładka Projekty Własne)

Dane kontaktowe

Arkadiusz Suliga, tel. 71 770 41 68, e-mail:
arkadiusz.suliga@dolnyslask.pl

Ludmiła Bieda, tel. 71 770 41 69, e-mail:
ludmila.bieda@dolnyslask.pl

Urząd Marszałkowski Województwa Dolnośląskiego
Departament Europejskiego Funduszu Społecznego
i Rozwoju Obszarów Wiejskich
Wydział Europejskiej Współpracy Terytorialnej
ul. Ostrowskiego 7; 53-238 Wrocław
www.umwd.dolnyslask.pl/ewt