

Polsko-Czeski Portal Innowacyjny

Česko-Polský Inovační Portál

Katarzyna Bienia

Dolnośląska Agencja Rozwoju Regionalnego S.A.

ul. Szczawieńska 2, 58-310 Szczawno Zdrój



Przedsięwzięcie współfinansowane przez Unię Europejską ze środków Europejskiego Funduszu Rozwoju Regionalnego
oraz środków budżetu państwa
w ramach PROGRAMU OPERACYJNEGO WSPÓŁPRACY TRANSGRANICZNEJ REPUBLIKA CZESKA-RZECZPOSPOLITA POLSKA 2007-2013

Polsko-Czeski Portal Innowacji * Česko-Polský Inovační Portál

- Ⓢ Realizowany w ramach Programu Operacyjnego Współpracy Transgranicznej Republika Czeska-Rzeczpospolita Polska 2007-2013
- Ⓢ Oś priorytetowa 2 - Poprawa warunków rozwoju przedsiębiorczości i turystyki
- Ⓢ Dziedzina wsparcia 2.1 - Rozwój przedsiębiorczości
- Ⓢ Typ projektu - Projekt współpracy (inicjatyw), w tym międzyinstytucjonalnej, w zakresie przedsiębiorczości, rynku pracy, badań i rozwoju technologicznego
- Ⓢ Złożenie wniosku - 15 października 2008
- Ⓢ Data finalizacji – 11 grudnia 2008
- Ⓢ Data podpisania umowy – wrzesień 2009



*Polsko-Czeski Portal Innowacji * Česko-Polský Inovační Portál*

Ⓒ Partner wiodący - Královéhradecký kraj [jednostka samorządu terytorialnego wyższego szczebla]

Ⓒ Partnerzy projektu -

Polska

Dolnośląska Agencja Rozwoju Regionalnego S.A.
Sudecka Izba Przemysłowo-Handlowa w Świdnicy

Czechy

Krajská hospodářská komora Královéhradeckého kraje
TECHNOLOGICKÉ CENTRUM Hradec Králové o.p.s.

Ⓒ Lokalizacja projektu -



Obszar oddziaływania projektu:

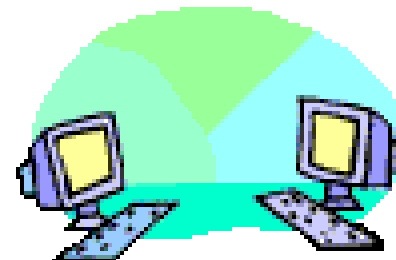
NUTS PL511 (wałbrzysko-jeleniogórski)
NUTS CZ052 (Královéhradecký kraj)

Dokładne miejsce rzeczowej realizacji projektu:

NUTS5 - PL511B002471 Wałbrzych
NUTS5 - CZ0521569810 Hradec Králové

*Polsko-Czeski Portal Innowacji * Česko-Polský Inovační Portál*

- ② Partnerzy projektu tworzą wspólną platformę komunikacji skierowaną na przedsiębiorczość innowacyjną i otoczenie innowacyjne
- ② Portal będzie źródłem informacji dla różnych podmiotów, które znajdą tu informacje dotyczące przedsięwzięć innowacyjnych, w szczególności z terenu pogranicza polsko-czeskiego
- ② Elementem projektu jest analiza podaży i popytu w zakresie współpracy danych podmiotów, zainicjowanie wymiany doświadczeń oraz określenie mechanizmów późniejszego wprowadzania informacji do portalu i utrzymywanie pozyskanych kontaktów
- ② Zrealizowanych będzie 10 wspólnych wydarzeń (4 konferencje, 6 warsztatów o określonej tematyce), na których będzie prezentowany niniejszy projekt i w ramach których podjęte zostaną kontakty zainteresowanych podmiotów z obu stron granicy



Polsko-Czeski Portal Innowacji * Česko-Polský Inovační Portál

Uzasadnienie -

Zapotrzebowanie na realizację projektu wynika z braku funkcjonującego, interaktywnego portalu, w szczególności na poziomie współpracy transgranicznej w dziedzinie inicjatyw innowacyjnych, transferu technologii itd.

W regionach wszystkich partnerów projektu, które będą miejscem przeznaczenia i umiejscowienia rezultatów projektu, brak jest inicjatywy (publicznej), która wzbudziłaby zainteresowanie wśród podmiotów przedsiębiorstwami podejmowanymi w ramach badań, rozwoju i innowacyjności, skupiając się w jednym miejscu dostępu.

Partnerzy projektu wspólnie opracowują koncepcję oraz określają podstawowe warunki wyjściowe do stworzenia wspólnego portalu, który będzie adekwatny do wymogów współpracy transgranicznej. Następnie partnerzy dokładnie określą potencjał innowacyjny podmiotów w danych regionach (w przypadku zainteresowania portal będzie otwarty dla wszystkich podmiotów bez względu na lokalizację ich siedziby lub działalności).



Polsko-Czeski Portal Innowacji * Česko-Polský Inovační Portál

🕒 Główny cel projektu -

Podstawowym celem projektu jest stworzenie internetowej platformy komunikacji, która będzie narzędziem zwiększenia świadomości na temat otoczenia innowacyjnego w regionach przygranicznych oraz przyczyni się do podniesienia konkurencyjności podmiotów o potencjale innowacyjnym na pograniczu polsko-czeskim.

🕒 Cele szczegółowe projektu -

Skojarzenie i nawiązanie współpracy przez jak największą liczbę podmiotów z grona firm, instytucji badawczych, szkół średnich i uczelni wyższych, gmin i województw w taki sposób, aby ten portal internetowy stał się jednym z projektów wspomagających rozwój tzw. gospodarki opartej na wiedzy. W ten sposób przyczyni się do podnoszenia konkurencyjności podmiotów o potencjale innowacyjnym na pograniczu. Portal będzie podstawą do dalszego rozwoju kolejnych przedsięwzięć.

🕒 Grupy docelowe projektu -

Podmioty po obu stronach granicy (podmioty gospodarcze, instytucje edukacyjne, instytucje badawcze, administracja publiczna i inni zainteresowani użytkownicy działający nie tylko w danych obszarach wsparcia)



Przedsięwzięcie współfinansowane przez Unię Europejską ze środków Europejskiego Funduszu Rozwoju Regionalnego
oraz środków budżetu państwa

w ramach PROGRAMU OPERACYJNEGO WSPÓŁPRACY TRANSGRANICZNEJ REPUBLIKA CZESKA-RZECZPOSPOLITA POLSKA 2007-2013

*Polsko-Czeski Portal Innowacji * Česko-Polský Inovační Portál*

Ⓢ **Przedsiębiorcy, szkoły średnie, uczelnie wyższe, instytucje badawcze, samorządy mają możliwość:**

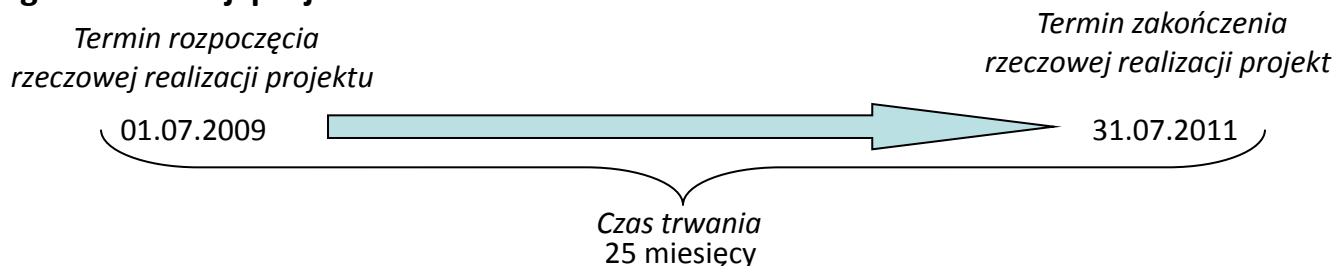
- Nawiązania współpracy międzynarodowej i krajowej
- Obserwacji rynku oraz zdobywaniu wiedzy o najnowszych technologiach
- Zaprezentowania działalności
- Zaprezentowania możliwości
- Zgłoszenia potrzeby technologicznej
- Przedstawienia doświadczenia związanego z transferem technologii
- Identyfikacji potencjalnych partnerów do realizacji europejskich projektów B+R
- Podniesienia konkurencyjności innowacyjnej na pograniczu

Przedsięwzięcie współfinansowane przez Unię Europejską ze środków Europejskiego Funduszu Rozwoju Regionalnego
oraz środków budżetu państwa

w ramach PROGRAMU OPERACYJNEGO WSPÓŁPRACY TRANSGRANICZNEJ REPUBLIKA CZESKA-RZECZPOSPOLITA POLSKA 2007-2013

Polsko-Czeski Portal Innowacji * Česko-Polský Inovační Portál

Harmonogram realizacji projektu -



Kamienie milowe projektu -

Przygotowanie dokumentacji portalu

lipiec - grudzień 2009

Konferencja inauguracyjna

9 grudnia 2009, Szczawno Zdrój, Dolnośląski Park Technologiczny

Tworzenie portalu

styczeń – kwiecień 2010

Gromadzenie informacji z sektora biznesu i instytucji badawczych

styczeń – maj 2010 - - - - ->

Uruchomienie portalu

kwiecień - maj 2010

Konferencje [K], Warsztaty [W] tematyczne

K – czerwiec 2010 (PL, CZ)
W – luty & wrzesień 2010, luty 2011 (CZ),
sierpień & grudzień 2010, kwiecień 2011 (PL)

Konferencja kończąca projekt

czerwiec/lipiec 2011

Przedsięwzięcie współfinansowane przez Unię Europejską ze środków Europejskiego Funduszu Rozwoju Regionalnego oraz środków budżetu państwa

w ramach PROGRAMU OPERACYJNEGO WSPÓŁPRACY TRANSGRANICZNEJ REPUBLIKA CZESKA-RZECZPOSPOLITA POLSKA 2007-2013

Czesko-Polskie Innowacje – CzePlinn

KONFERENCJA INAUGURUJĄCA

Dolnośląski Park Technologiczny w Szczawnie Zdroju

9 grudnia 2009, 10:00 – 13:30

W trakcie spotkania została przedstawiona problematyka dotycząca:

- Wsparcia internacjonalizacji firm czeskich na rynku polskim
- Innowacyjności dolnośląskich firm i instytucji w praktyce
- Funduszy europejskich dla innowacyjnych firm i instytucji
- Barrier utrudniających polsko-czeską współpracę gospodarczą i sposoby ich przewyćżania
- Sieci Punktów Kontaktowych Polsko Czeskiej Współpracy Gospodarczej
- Parków Technologicznych na pograniczu

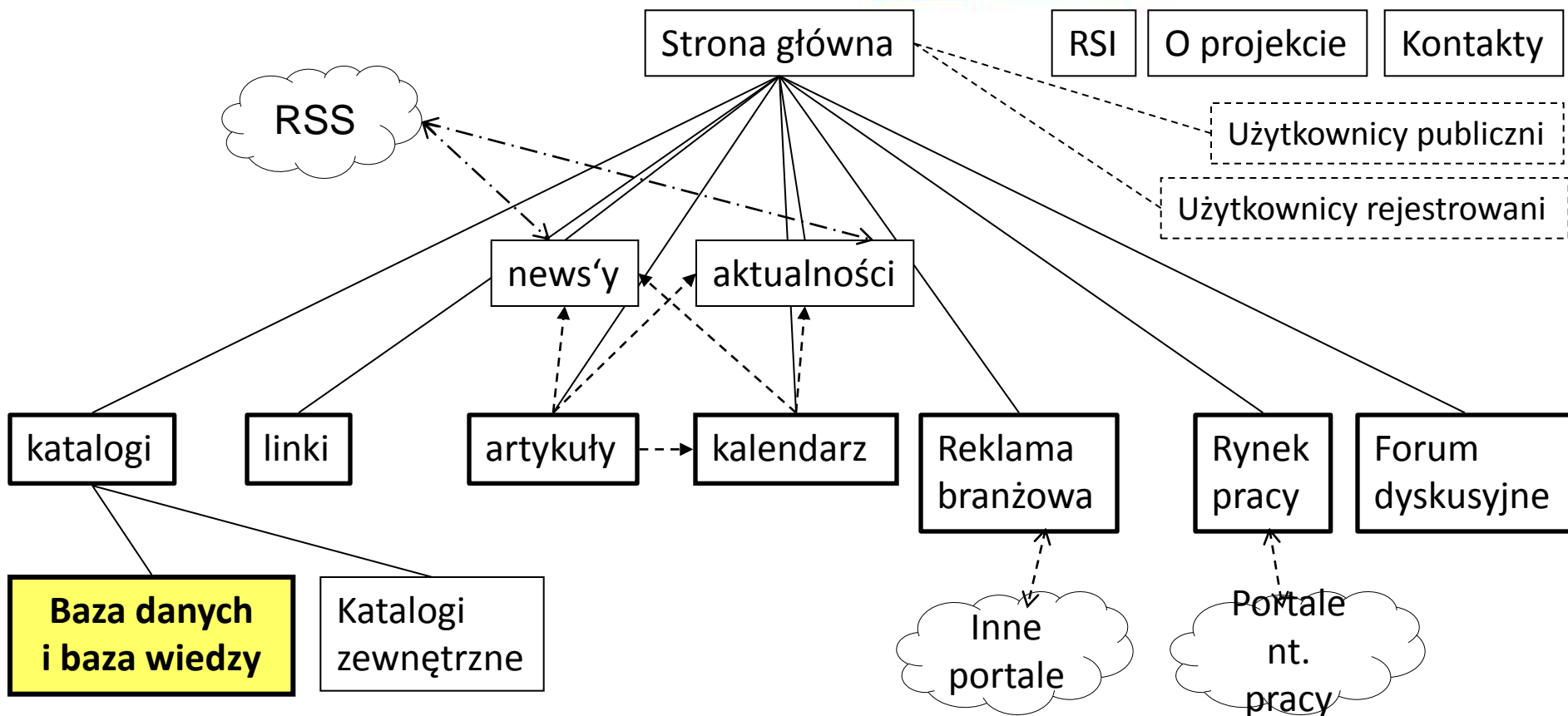
Przedsięwzięcie współfinansowane przez Unię Europejską ze środków Europejskiego Funduszu Rozwoju Regionalnego
oraz środków budżetu państwa

w ramach PROGRAMU OPERACYJNEGO WSPÓŁPRACY TRANSGRANICZNEJ REPUBLIKA CZESKA-RZECZPOSPOLITA POLSKA 2007-2013

Czesko-Polskie Innowacje – CzePlinn KONFERENCJA INAUGURUJĄCA



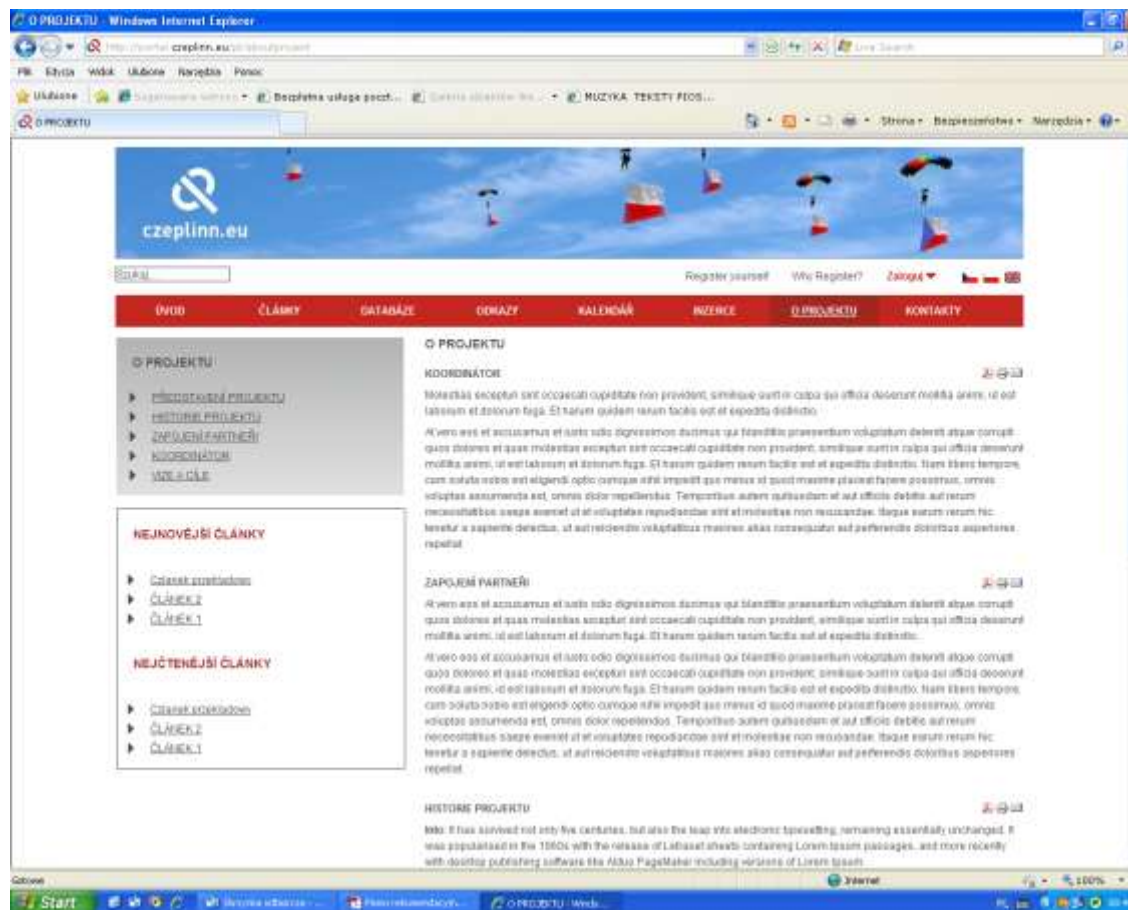
Przedsięwzięcie współfinansowane przez Unię Europejską ze środków Europejskiego Funduszu Rozwoju Regionalnego
oraz środków budżetu państwa
w ramach PROGRAMU OPERACYJNEGO WSPÓŁPRACY TRANSGRANICZNEJ REPUBLIKA CZESKA-RZECZPOSPOLITA POLSKA 2007-2013



Wstępna struktura portalu

Opracowane przez TC HK

Polsko-Czeski Portal Innowacji * Česko-Polský Inovační Portál



Przedsięwzięcie współfinansowane przez Unię Europejską ze środków Europejskiego Funduszu Rozwoju Regionalnego oraz środków budżetu państwa
w ramach PROGRAMU OPERACYJNEGO WSPÓŁPRACY TRANSGRANICZNEJ REPUBLIKA CZESKA-RZECZPOSPOLITA POLSKA 2007-2013

Polsko-Czeski Portal Innowacji * Česko-Polský Inovační Portál

Przedsięwzięcie współfinansowane przez Unię Europejską ze środków Europejskiego Funduszu Rozwoju Regionalnego oraz środków budżetu państwa
w ramach PROGRAMU OPERACYJNEGO WSPÓŁPRACY TRANSGRANICZNEJ REPUBLIKA CZESKA-RZECZPOSPOLITA POLSKA 2007-2013

*Polsko-Czeski Portal Innowacji * Česko-Polský Inovační Portál*

Prosimy pamiętać - **w czerwcu 2010** kliknij na:

www.czeplinn.eu



www.dolnyslask-innowacje.pl



ISKRA

Internetowy System Kreowania innowacji zDolnego Śląska



www.kralovehradeckykras-inovace.cz



**Czech-Polish Innovation
CzePIInn**

Polsko-Czeski Portal Innowacji * Česko-Polský Inovační Portál



ČLONKEM ZÁŘADU VOJEWÓDSTWA DOLNOŚLĄSKIEGO
Grzegorz Roman

DG-G.0724.3/02/10

Wrocław, 8 lutego 2010 r.

Szanowni Państwo,

Dolnośląska Agencja Rozwoju Regionalnego S.A. oraz Sudecka Izba Przemysłowo-Handlowa w Świdnicy biorą udział w realizacji projektu międzynarodowego którego celem jest stworzenie czesko-polskiego portalu innowacyjnego ukierunkowanego na wsparcie działań środowiska przedsiębiorców.

Wskazane instytucje są partnerami w przedsięwzięciu koordynowanym przez Urząd Královéhradeckého kraje z Hradec Králové. Ponadto w przedsięwzięciu biorą udział dwie instytucje z Republiki Czeskiej - Krajská hospodářská komora Královéhradeckého kraje i Technologické Centrum Hradec Králové o.p.s. Czesko-polski portal innowacyjny będzie funkcjonował jako miejsce prezentacji i wymiany ofert i zapytań w zakresie innowacji oraz transferu technologii. Będzie również stanowił bazę danych podmiotów innowacyjnych, informacji i aktualności z zakresu badań, rozwoju i innowacji oraz rynku pracy na pograniczu.

Przedsięwzięcie jest dofinansowane ze środków Europejskiego Funduszu Rozwoju Regionalnego w ramach Programu Operacyjnego Europejskiej Współpracy Transgranicznej Republika Czeska - Rzeczpospolita Polska 2007-2013.

Na obecnym etapie realizacji przedsięwzięcia prowadzone jest badanie potencjału innowacyjnego na pograniczu. Badanie to jest prowadzone w formie badania ankietowego. Serdecznie zachęcam do spotkań z przedstawicielami wyżej wymienionych instytucji i poświęcenie czasu na przeprowadzenie badania ankietowego. Efektem końcowym badania będzie sporządzenie mapy środowiska innowacyjnego w województwie dolnośląskim. Na podstawie udzielonych przez Państwa informacji i sformułowanych potrzeb zostanie opracowana baza danych, umożliwiająca pozostałym podmiotom, zainteresowanym innowacją, wyszukiwanie odpowiednich partnerów do realizacji swoich planów i jednocześnie w łatwy sposób promowanie samych siebie. Publikowanie informacji na portalu będzie bezpłatne.

Zwracam się do Państwa z prośbą o pozytywne odniesienie się do inicjatywy realizowanej przez Dolnośląską Agencję Rozwoju Regionalnego S.A. oraz Sudecką Izbę Przemysłowo-Handlową w Świdnicy, dotyczącej stworzenia portalu o innowacjach na pograniczu polsko-czeskim.

Dziękuję Państwu za gotowość, współpracę i czas poświęcony na rozmowę z przedstawicielem wykonawcy podczas osobistego spotkania.

Z poważaniem

Grzegorz Roman

DOLNY
ŚLĄSK

ul. Rynek 10, 50-100 Wrocław
tel. 71 321 10 00

www.ardol.pl
www.izba-handlowa.pl

100 wsi 2010

Przedsięwzięcie współfinansowane przez Unię Europejską ze środków Europejskiego Funduszu Rozwoju Regionalnego oraz środków budżetu państwa

w ramach PROGRAMU OPERACYJNEGO WSPÓŁPRACY TRANSGRANICZNEJ REPUBLIKA CZESKA-RZECZPOSPOLITA POLSKA 2007-2013

Polsko-Czeski Portal Innowacji * Česko-Polský Inovační Portál

The screenshot displays the 'Czesto-polski portal innowacyjny' in a Windows Internet Explorer browser. The page is divided into two main sections: a company registration form on the left and a survey section on the right.

Company Registration Form (Firma):

- Logo:** CZ PL Cí 3 / Ce 3 2007-2013
- Navigation:** Zestawienie zbiorcze, Sukcesy wyższe, Sukcesy średnie, Firma
- Section:** **Firmy**
- Section:** **Podstawowe dane dot. podmiotu**
- REGON:** 091551107
- Nazwa firmy:** Jurek T. Lato Polska Sp. z o.o.
- Siedziba: ulica:** Szczawińska 2
- Siedziba: miasto:** Szczawno-Zdrój - walbrzyjski powiat
- Siedziba: kod pocztowy:** 58310
- Adres korespondencyjny: ulica:** Szczawińska 2
- Adres korespondencyjny: miasto:** Szczawno-Zdrój - walbrzyjski powiat

Survey Section (Zagadnienie 2 - Zasoby ludzkie, potencjał):

- Całkowita liczba pracowników:** [input field]
- .. w tym specjalistów:** [input field]
- Całkowita liczba pedagogów:** [input field]
- Całkowita liczba pedagogów zawodów technicznych:** [input field]
- Całkowita liczba pracowników nieafiliowanych z praktyki:** [input field]
- % specjalistów pracowników obcych:** [input field]
- Całkowita liczba uczniów:** [input field]
- .. w tym uczniów szkół dziennych:** [input field]
- .. w tym uczniów szkół zawodowych:** [input field]
- .. w tym uczniów szkół zawodowych:** [input field]
- Tendencje, krzywa rozwoju zainteresowania szkołą:** [input field]

Przedsięwzięcie współfinansowane przez Unię Europejską ze środków Europejskiego Funduszu Rozwoju Regionalnego oraz środków budżetu państwa
w ramach PROGRAMU OPERACYJNEGO WSPÓŁPRACY TRANSGRANICZNEJ REPUBLIKA CZESKA-RZECZPOSPOLITA POLSKA 2007-2013

Polsko-Czeski Portal Innowacji * Česko-Polský Inovační Portál

@ Budžet projektu -

Całkowity:	<u>390 766,39 euro</u>
<i>w tym dla poszczególnych Partnerów:</i>	
Královéhradecký kraj	120 307,41 euro
Dolnośląska Agencja Rozwoju Regionalnego S.A.	80 240,64 euro
Sudecka Izba Przemysłowo-Handlowa w Świdnicy	72 245,72 euro
Krajská hospodářská komora Královéhradeckého kraje	50 245,98 euro
TECHNOLOGICKÉ CENTRUM Hradec Králové o.p.s.	67 726,64 euro

@ Struktura finansowania -

Dofinansowanie z EFR	85,00 %	do środków publicznych
Krajowe publiczne środki finansowe łącznie	15,00 %	
<i>w tym:</i>		
Środki finansowe z budżetu państwa	4,20 %	KH, KH KH, TC KH
Środki finansowe z budżetu województwa	3,16 %	KH
Inne krajowe publiczne środki finansowe	7,64 %	DARR, SIPH, KH KH
Środki prywatne	1,29%	TC HK

Przedsięwzięcie współfinansowane przez Unię Europejską ze środków Europejskiego Funduszu Rozwoju Regionalnego oraz środków budżetu państwa

w ramach PROGRAMU OPERACYJNEGO WSPÓŁPRACY TRANSGRANICZNEJ REPUBLIKA CZESKA-RZECZPOSPOLITA POLSKA 2007-2013

Polsko-Czeski Portal Innowacji * Česko-Polský Inovační Portál

Informacje ws. Projektu:



<http://www.darr.pl/>



<http://www.siph.pl/>



<http://www.kr-kralovehradecky.cz/>



<http://www.rhkhradec.cz/>



<http://www.tchk.cz/>

DARR	Katarzyna Bienia	Konsultant ds. Promocji	00480 74 64 80 443	katarzyna.bienia@darr.pl
SIPH	Magda Myrta	Specjalista	00480 748 53 50 09	magda.myrta@siph.pl
KHK	RNDr. Lucie Vomočilová	Projektový manažer	00420 495 817 450	lvomocilova@kr-kralovehradecky.cz
KHK KHK	Petra Matějčková	Projektový manažer	00420725169711	matejickova@komora-khk.cz
TC HK	Ing. Daniela Antropiusová	Projektový manažer	00420 739 456 470	daniela.antropiusova@tchk.cz
Centrum evropského projektování	Ing. Michal Pultar	Projektový manažer	00420 725 538 519	pultar@cep-rra.cz

Przedsięwzięcie współfinansowane przez Unię Europejską ze środków Europejskiego Funduszu Rozwoju Regionalnego
oraz środków budżetu państwa

w ramach PROGRAMU OPERACYJNEGO WSPÓŁPRACY TRANSGRANICZNEJ REPUBLIKA CZESKA-RZECZPOSPOLITA POLSKA 2007-2013



gdzie nas znaleźć ...



siedziba ośrodka

Dolnośląski Park Technologiczny w Szczawnie Zdroju

ul. Szczawieńska 2, 58-310 Szczawno Zdrój



pokoje: 105A-108A (Moduł A, 1-piętro)

telefony: 074 64 80 441-446

e-mail: czeplinn@darr.pl

Przedsięwzięcie współfinansowane przez Unię Europejską ze środków Europejskiego Funduszu Rozwoju Regionalnego
oraz środków budżetu państwa
w ramach PROGRAMU OPERACYJNEGO WSPÓŁPRACY TRANSGRANICZNEJ REPUBLIKA CZESKA-RZECZPOSPOLITA POLSKA 2007-2013