

Projekt VIA FABRILIS - Szlak Tradycji Rzemieślniczych



**Projekt nr: CZ.3.22/2.2.00/08.00048 pn. „VIA FABRILIS – szlak tradycji rzemieślniczych”
współfinansowany przez Unię Europejską ze środków Europejskiego Funduszu Rozwoju
Regionalnego w ramach Programu Operacyjnego Współpracy Transgranicznej Republika
Czeska – Rzeczpospolita Polska 2007-2013**

CZAS REALIZACJI: 28. 04. 2008 – 30. 06. 2010

Partner wiodący:

**Správa Krkonošského národního parku –
Krkonošské muzeum ve Vrchlabí**

Partner projektu:

Muzeum Ceramiki w Bolesławcu

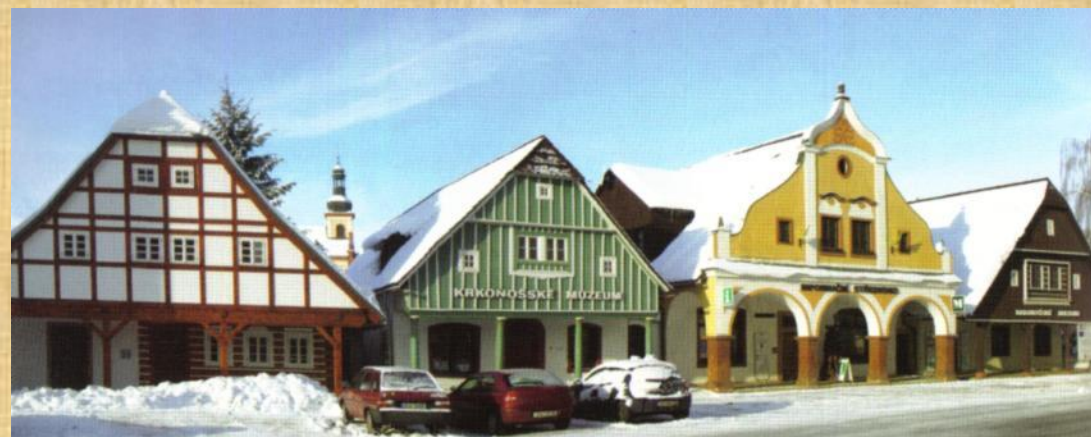
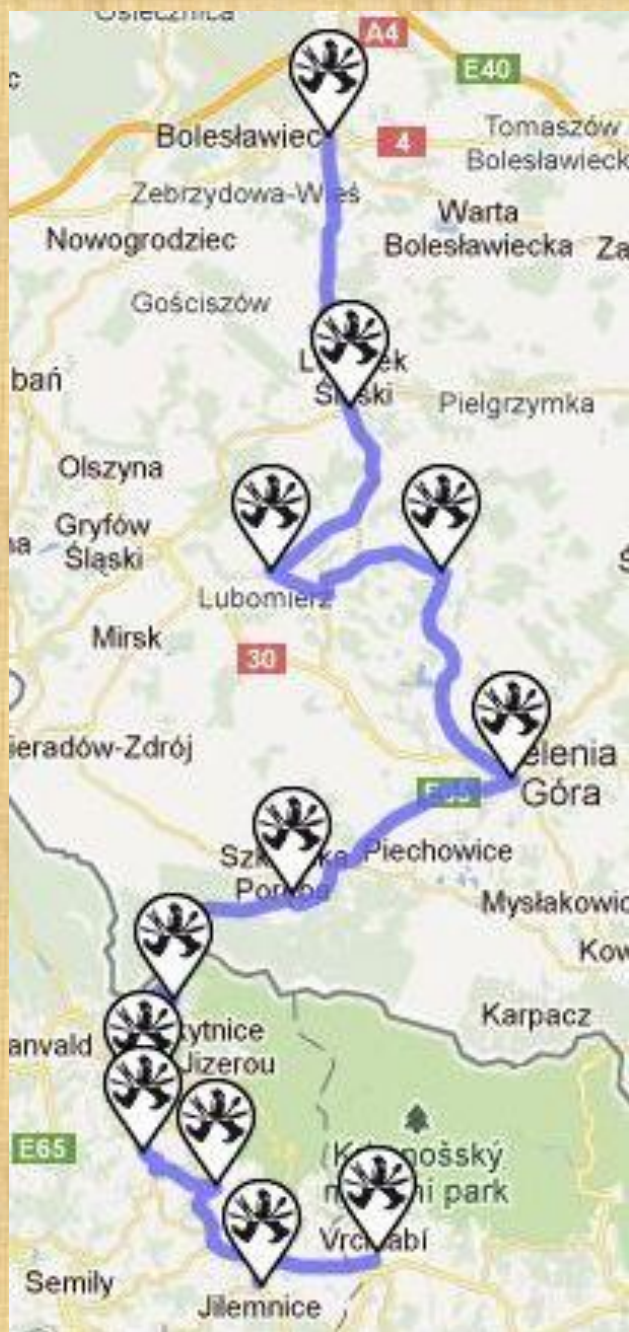
Wartość projektu:

Po stronie partnera wiodącego:

500 865,11 €

Po stronie partnera projektu:

114 561,08 €















Zrównoważony podział działań (stosunek 50/50)

```
graph TD; A["Zrównoważony podział działań (stosunek 50/50)"] --> B["Działania miękkie"]; A --> C["Działania rozwijające infrastrukturę Muzeum"];
```

Działania miękkie

***Działania rozwijające
infrastrukturę Muzeum***

Korzyści bezpośrednie wynikające z realizacji projektu:

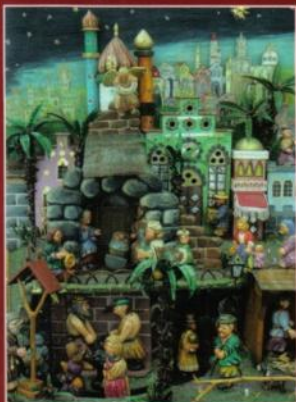
- *stworzenie nowego jakościowo produktu turystycznego, uatrakcyjnienie oferty turystycznej w regionie*
- *próba integracji instytucji kulturalnych w regionie wokół idei aktywnego pobudzania kierunków rozwoju turystyki, współpraca z instytucjami i podmiotami wspierającymi rozwój turystyki*
- *rozbudowa i unowocześnienie własnych możliwości wystawienniczych i prezentacyjnych*

Korzyści pośrednie wynikające z realizacji projektu:

- zacieśnienie współpracy transgranicznej z partnerem projektu, skutkujące realizacją kolejnych wspólnych działań*
- podstawa do nawiązania lub poszerzenia współpracy z innymi jednostkami w regionie, dająca perspektywę na jej dalszy rozwój w przyszłości*
- wdrożenie w jednostce systemu zarządzania przez projekty*

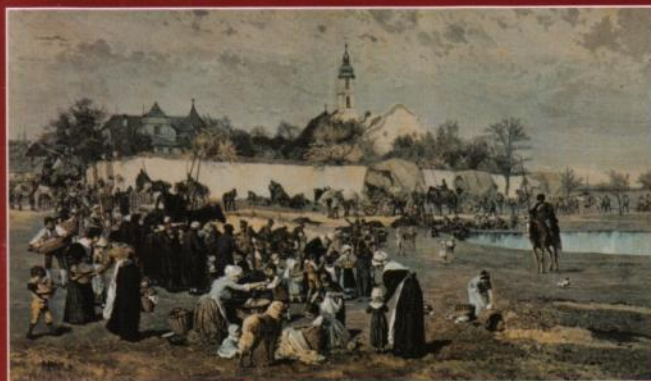
- *Muzeum Ceramiki opiera swój rozwój na środkach pozyskanych z funduszy Unii Europejskiej*
- *Stanowią one nawet **50 %** rocznego budżetu tej instytucji*
- *Muzeum, zatrudniając obecnie 12 pracowników, samodzielnie pozyskuje środki z Unii Europejskiej, korzystając z różnych funduszy*
- *W ciągu ostatnich lat Muzeum Ceramiki zrealizowało lub realizuje łącznie 8 projektów, głównie we współpracy z Czeskimi i Niemieckimi partnerami*

BOLESŁAWIEC - VRCHLABÍ. ŚLADAMI WSPÓLNEJ HISTORII



BOLESŁAWIEC - VRCHLABÍ.
PO STOPÁCH SPOLEČNÉ
HISTORIE

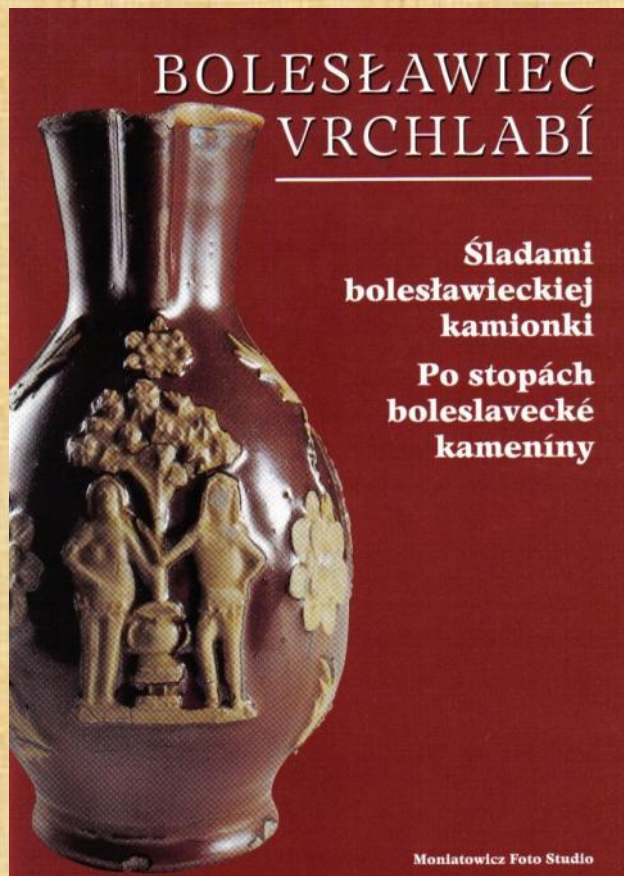
BOLESŁAWIEC - VRCHLABÍ.
AUF DEN SPUREN
DER GEMEINSAMEN
GESCHICHTE



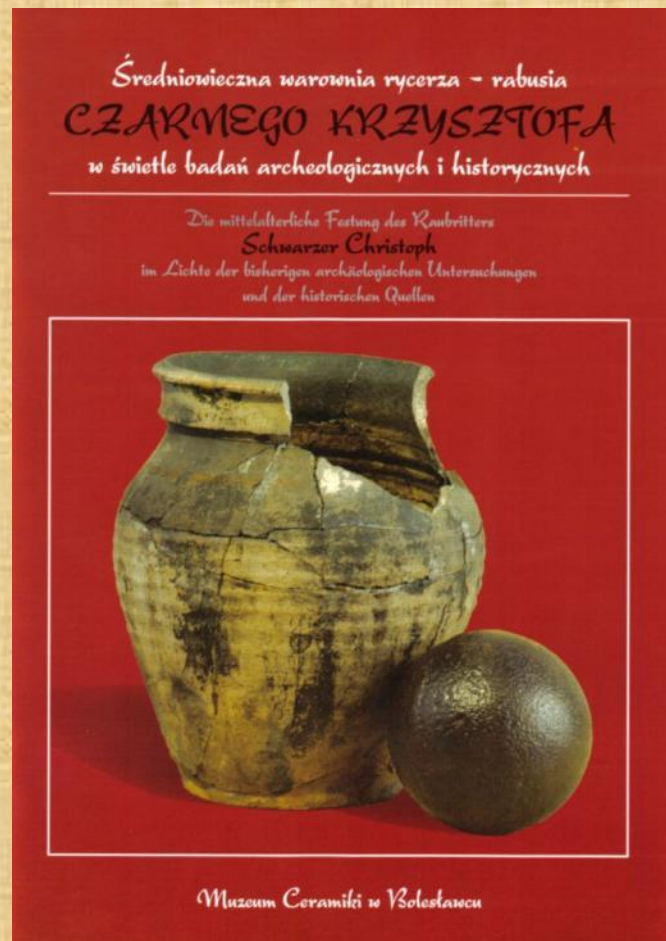
*Projekt „Bolesławiec-Vrchlabí. Śladami wspólnej przeszłości”
EFRR POWT Czechy-Polska 2007-2013
2009 r.*



***Projekt „Ogrody żywej tradycji”
EFRR POWT Czechy-Polska
2007-2013
Realizacja w latach 2012-2014***



„Bolesławiec – Vrchlabí. Śladami bolesławieckiej kamionki”
Projekt dofinansowany przez:
Fundację im. Stefana Batorego i Program Wschodniego Centrum Sztuki
Współczesnej – Zamek Ujazdowski
2003 r.



**„Średniowieczna warownia rycerza-rabusia Czarnego Krzysztofa
 w świetle badań archeologicznych i historycznych”**

Projekt dofinansowany przez:

**Fundacja Pro Archaeologia Saxoniae, Fundacja Współpracy Polsko-Niemieckiej
 2005 r.**

**BOLESŁAWIECKIE SENSACJE
NIE TYLKO XX WIEKU**

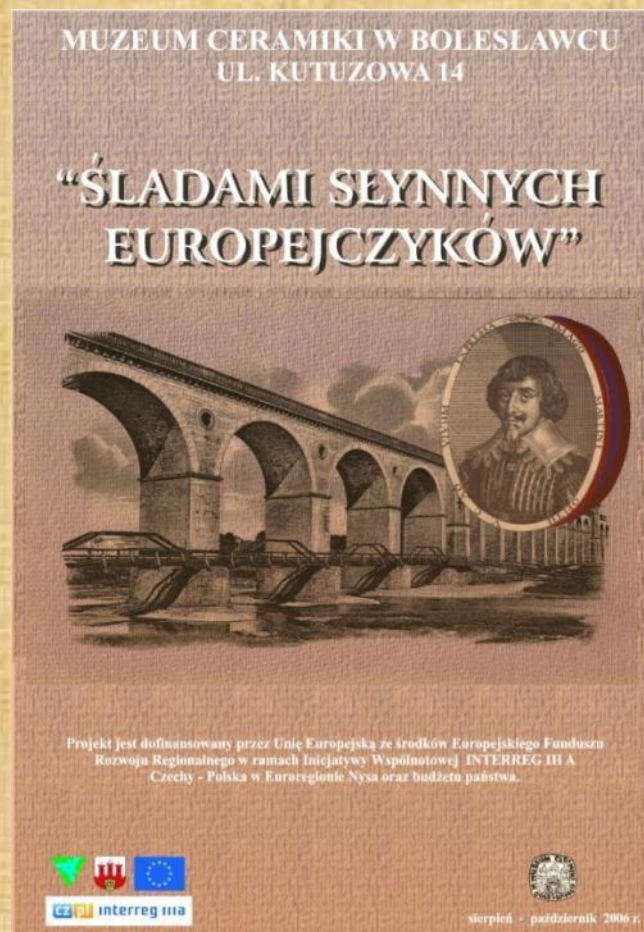
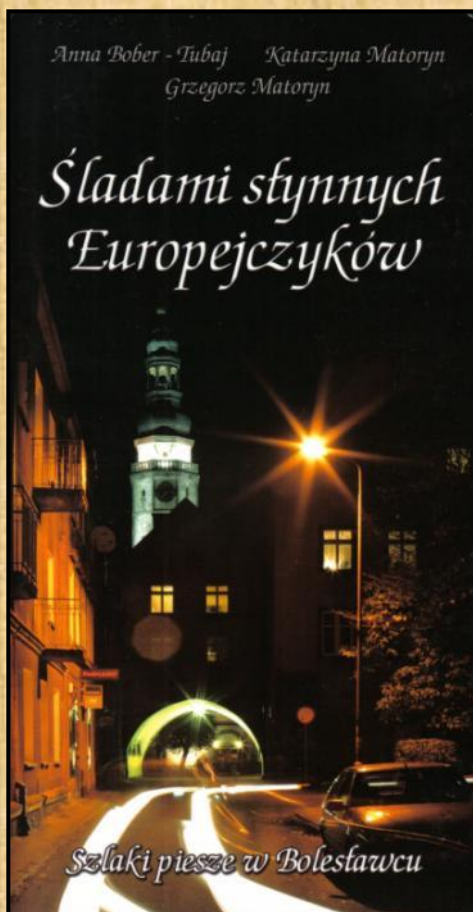


**BUNZLAUER SENSATIONEN
- NICHT NUR AUS DEM XX
JAHRHUNDERT**

Bolesławiec - Siegburg - Aachen
06. - 11. 2006r.



*„Bolesławieckie sensacje nie tylko XX wieku”
Projekt dofinansowany:
ze środków Fundacji im. Roberta Boscha
2006 r.*

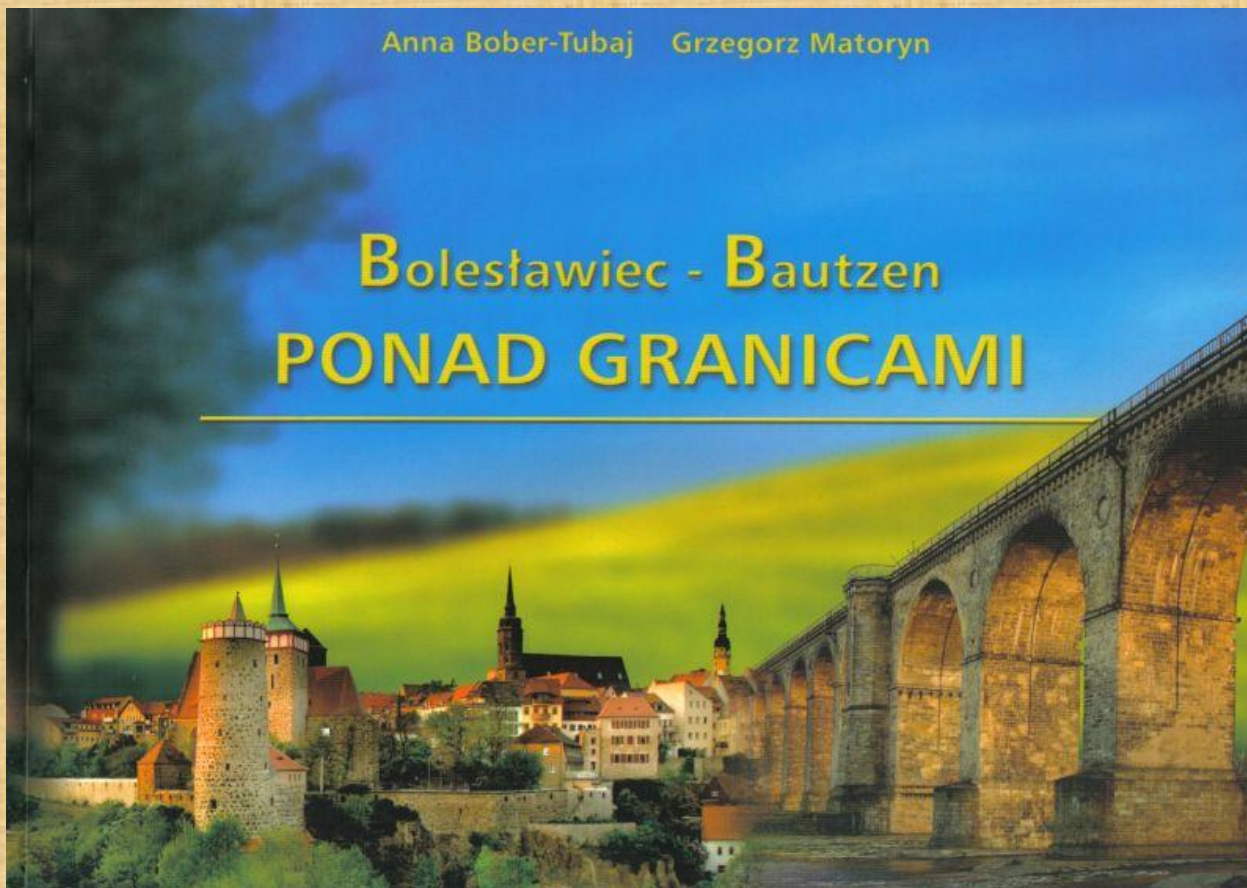


***„Śladami słynnych europejczyków. Transgraniczna edukacja historyczno-
przyrodnicza”***

Polska-Czechy 2006

Anna Bober-Tubaj Grzegorz Matoryn

Bolesławiec - Bautzen PONAD GRANICAMI



*„Bolesławiec – Bautzen. Ponad granicami.
Promocja transgranicznej współpracy”.
Polska-Saksonia 2007*



***„Od rzemiosła do sztuki. Ceramika bolesławiecka z wytwórni Reinholda”
Projekt dofinansowany przez:
Urząd Miasta Bolesławiec, Stowarzyszenie „Ziemia Bolesławiecka”,
Fundacja Współpracy Polsko-Niemieckiej
2008 r.***

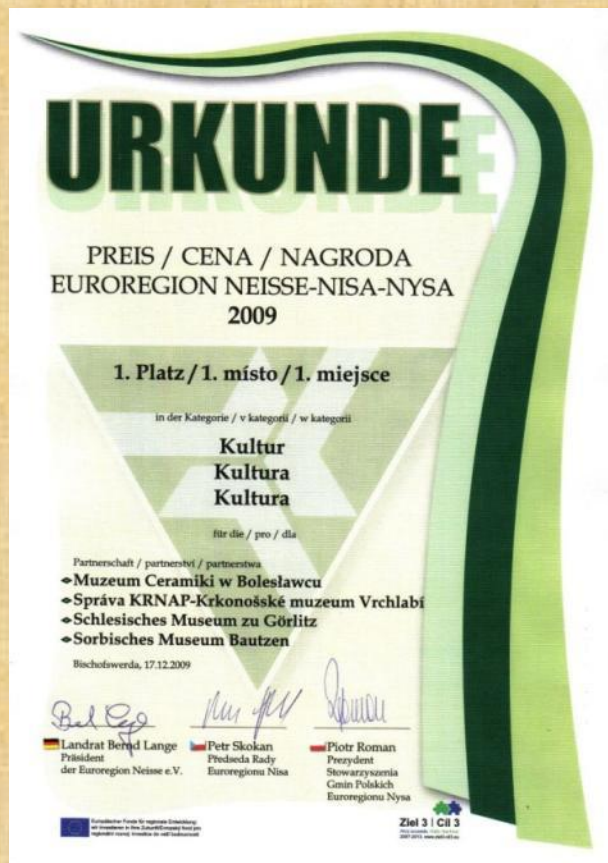


„Nowoczesne Muzeum”

Projekt dofinansowany przez:

Unię Europejską ze środków Europejskiego Funduszu Rozwoju Regionalnego w ramach Programu Operacyjnego Współpracy Transgranicznej Polska-Saksonia 2007-2013

***Budżet państwa za pośrednictwem Euroregionu Nysa
Realizacja lata 2010-2013***



Muzeum Ceramiki w Bolesławcu, wspólnie z trzema partnerami: czeskim Muzeum Karkonoskim we Vrchlabi oraz niemieckimi: Muzeum Śląskim w Goerlitz i Muzeum Serbołużyczan w Bautzen, otrzymało "Nagrodę Euroregionu Neisse-Nisa-Nysa" w kategorii kultura. Uroczyste wręczenie nagród laureatom Konkursu odbyło się 17 grudnia 2009 roku w Bischofswerdzie.




POLSKA
Pięknieje

Nagroda główna w V edycji ogólnopolskiego konkursu
Polska Pięknieje – 7 Cudów Funduszy Europejskich
w kategorii Turystyka transgraniczna i międzynarodowa
dla Muzeum Ceramiki w Bolesławcu wraz z partnerem
za projekt

Via Fabrilis – szlak tradycji rzemieślniczych

Elżbieta Bieńkowska
Minister Rozwoju Regionalnego

 NARODOWA
STRATEGIA SPÓJNOŚCI
na lata 2004-2006

 MINISTERSTWO
ROZWOJU
REGIONALNEGO

UNIA EUROPEJSKA
Europejski Fundusz
Rozwoju Regionalnego 

2012

Děkujeme za uwagę

*Anna Bober-Tubaj
Tadeusz Orawiec*