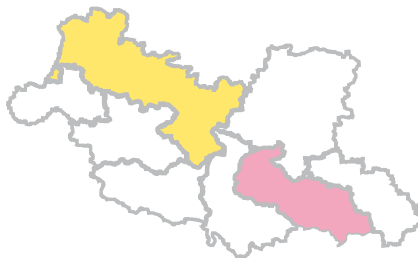


## Hranice dokořán – Rozmówki polsko-czeskie



[www.rozmowki-polsko-czeskie.pl](http://www.rozmowki-polsko-czeskie.pl)

**Wartość dofinansowania z EFRR ..... 1.009.986 EUR**  
w tym:

**Partner wiodący:**

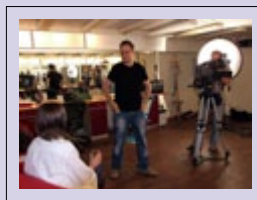
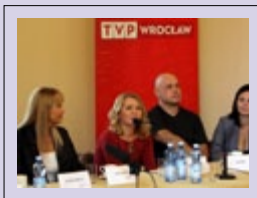
ČESKÁ TELEVIZE (Televizja Czeska), Ostrava (Ostrawa) ..... 504.924 EUR

**Partner projektu:**

Televizja Polska S.A., Oddział we Wrocławiu ..... 505.062 EUR

Celem projektu jest pogłębienie dotychczasowej współpracy wrocławskiego oddziału Telewizji Polskiej oraz ostrawskiego studia Telewizji Czeskiej poprzez realizację 78 odcinków programu telewizyjnego emitowanego w obu krajach w identycznym kształcie. Międzynarodowa grupa redakcyjna opracuje wspólne tematy dotyczące ekonomii, kultury i turystyki oraz ogólnie pojętego życia na terenach przygranicznych. Materiały będą nagrywane na terenie całego polsko-czeskiego pogranicza. Planowane przedsięwzięcie wspierać będą intensywne działania informacyjno-promocyjne, w tym m.in. utworzenie specjalnego portalu internetowego, na którym zostaną umieszczone informacje o projekcie, notatki prasowe, zapowiedzi oraz archiwum wyemitowanych odcinków.

Stan: lipiec 2010 r.



### Wspólne przygotowanie:

Projekt przygotowywany był przez partnerów podczas comiesięcznych spotkań roboczych, w czasie których ustalone zostały szczegóły współpracy oraz podział zadań. Efektem prac było stworzenie wspólnej koncepcji programu telewizyjnego o polsko-czeskim pograniczu. Na etapie tworzenia projekt był konsultowany i doskonalony, efektem czego było wygenerowanie kompletnego wniosku aplikacyjnego.

### Wspólna realizacja:

Całość prac w ramach projektu przebiegać będzie przy ścisłym współdziałaniu pracowników oddziałów telewizji z Polski i Czech. Kierowanie transgranicznym sztabem redakcyjnym powierzać się będzie na zmianę polskim i czeskim wydawcom, którzy odpowiadać będą za przygotowanie i emisję kolejnych dwóch odcinków programu. Na bieżąco prowadzone będą działania informacyjno-promocyjne.

### Wspólny personel:

Partnerzy powołali wspólny zespół składający się z pracowników telewizji obu krajów, który odpowiedzialny będzie za całość prac związanych z przygotowaniem i realizacją programu o polsko-czeskim pograniczu. Wspólny personel rozpocznie swoje działania na etapie przygotowania projektu, co w znacznym stopniu ułatwi sprawną realizację całości planowanego przedsięwzięcia.

### Wspólne finansowanie:

Każdy z partnerów wyszczególnił koszty, jakie poniesione zostaną przy produkcji wspólnego programu, co pozwoliło na zbilansowanie budżetu i dość proporcjonalny podział wydatków pomiędzy współpracujące strony. Ponadto partnerzy uzgodnili, że muzykę oraz opracowanie graficzne programu (czołówka i zakończenie, dżingle, napisy) stworzy i sfinansuje czeski partner, a koszty powstania i administrowania strony internetowej poniesie partner polski.