

## Geotrasa sudetská, geologicko-turistický průvodce

<http://od.pgi.gov.pl/>



Dotace z ERDF

518.220,74 EUR

### Vedoucí partner:

Państwowy Instytut Geologiczny – Państwowy Instytut Badawczy w Warszawie,  
Oddział Dolnośląski we Wrocławiu

229.746,76 EUR

### Partner projektu:

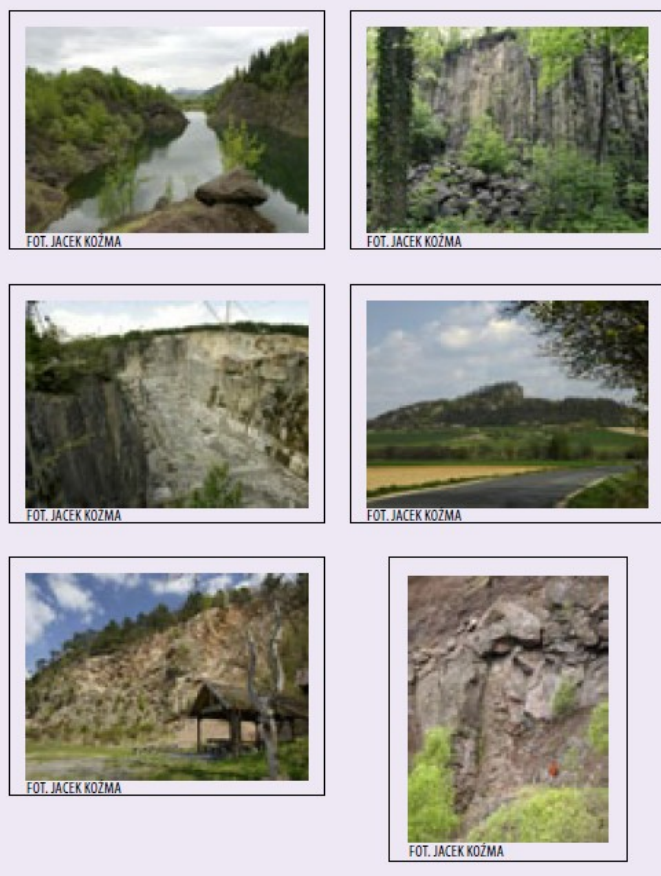
Česká geologická služba, Praha

288.473,98 EUR

Předpokladem projektu je poukázat na zajímavá místa polských a českých Sudet, a to v oblasti přírodního a kulturního dědictví. Délka 602 km dlouhé geoturistické trasy bude procházet přes méně známé horské regiony Polska a České republiky za použití stávající infrastruktury:

1. Trasa Západní Sudety s délkou 161 km prochází přes: Bogatyniu, Frýdlant, Hejnice, Czerniawu Zdrój, Krobice, Kromnów, Siedlęcín, Wleń, Świerzawu, Kowary, sedlo Okraj,
2. Trasa Střední Sudety s délkou 237 km vedoucí přes Okraj, Pomezni Boudy, Trutnov, Adršpach, Teplice nad Metují, Broumov, Tłumaczów, Radków, Kudowa Zdrój, Zieleniec, Idzików, Łądek Zdrój, Stronie Śląskie, sedlo Płoszczyna,
3. Trasa Východní Sudety s délkou 204 km vedoucí přes Jeseník, Vidnava, Głuchořazy, Zlaté Hory, Vrbno pod Pradědem, Bruntál, Budišov nad Budišovkou do Opavy.

V rámci projektu se připraví podrobnosti dokumentace jednotlivých míst, budou provedeny polsko-české informační tabule, budou vydány tři příručky (v češtině, polštině a angličtině) a letáky pro každou informační tabuli které budou distribuovány místním turistickým informačním centřům, jakož i polsko-česko anglické webové stránky.



#### Společná příprava:

Při přípravě projektu se od myšlenky projektu vytvořeného v roce 2006 až po podání žádosti o projekt v listopadu 2009 zúčastnili partneři z obou zemí. V letech 2007 - 2009 se partneři několikrát setkali na obou stranách hranice. Navrhovaná trasa byla definována na podzim 2007 a v létě 2009 a následně dále objasněna. Společná příprava projektu byla zdokumentována prostřednictvím e-mailové korespondence a zápisu z společných setkání. Na jaře roku 2009 byl projekt konzultován ústředí Společného technického sekretariátu v Olomouci.

#### Společná realizace:

Projekt byl realizován v několika etapách, jako je vytvoření lokalizační dokumentace (příprava textů, fotodokumentace, příprava geologických map), příprava a tisk průvodců a letáků, tvorba webové stránky a příprava grafického návrhu informačních tabulí. Provádění a instalace informačních tabulí po celé trase se uskuteční v rámci objednávky externího zhotovitele. V rámci propagace projektu budou připraveny informační materiály distribuovány do informačních center, chráněných krajinných oblastí, národních parků. Zároveň se plánuje pořádat přednášky a semináře, jakož i poskytnout informace o geoturistické trase v regionálním tisku.

#### Společný personál:

Zaměstnanci obou partnerů budou zahrnuti do implementace projektu. Uvedené etapy realizace projektu se budou realizovat následovně:

- vytvoření lokalizační dokumentace - vedoucí partner bude odpovědný za polskou část trasy a za českou český partner projektu,
- příprava a tisk průvodců a letáků - česká strana bude odpovědná za tuto etapu projektu, dokumentace polské strany bude dodána české straně,
- webové stránky - za tuto etapu realizace projektu bude odpovědná polská strana, zatímco česká strana poskytne polské straně potřebné informace,
- realizace informačních tabulí - oba partneři jsou zodpovědní za tuto etapu realizace projektu,
- distribuce informačních materiálů - za tuto fázi realizace projektu jsou zodpovědní oba partneři, každý na své straně.

#### Společné financování:

Spolufinancování projektu poskytnou partneři z vlastních zdrojů.