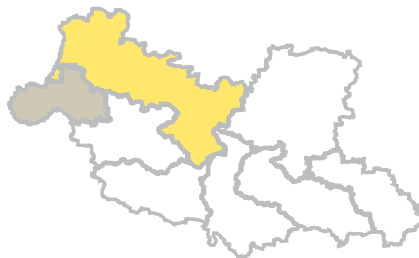


Ożywienie czesko-polskiej tradycji szklarskiej na rzecz rozwoju turystyki



www.muzeumkarkonoskie.pl

Wartość dofinansowania z EFRR 1.349.002 EUR
w tym:

Partner wiodący:

Město Nový Bor (Miasto Nový Bor) 789.550 EUR

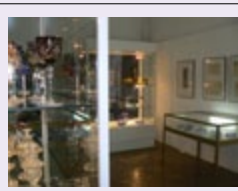
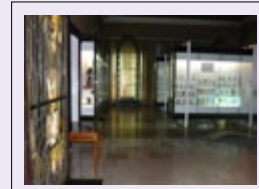
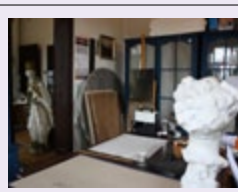
Partner projektu:

Muzeum Karkonoskie w Jeleniej Górze 559.452 EUR

Celem projektu jest wzbogacenie oferty turystycznej polsko-czeskiego pogranicza poprzez przybliżenie tradycji szklarskich w ramach współpracy transgranicznej muzeów – Muzeum Karkonoskiego w Jeleniej Górze i Muzeum Szkla w Novym Borze. Wspólny projekt rozwiązuje problemy partnerów z niewystarczającymi możliwościami wystawienniczymi, eksploatacyjnymi i magazynowymi. W ramach realizacji projektu w Muzeum Karkonoskim w Jeleniej Górze zakupiony zostanie osprzęt muzealny (gabloty, oświetlenie, urządzenia do prezentacji multimedialnych, regały do magazynów) oraz urządzenia do konserwacji zabytkowych zbiorów. W związku z regresem produkcji szklarskiej w regionie wynikającym z kryzysu gospodarczego w Muzeum Szkla w Novym Borze pojawiła się potrzeba umieszczenia dużej ilości nowo pozyskanych eksponatów oraz przechowywania technologii szklarskiej w celu jej przyszłego potencjalnego wykorzystania; w związku z tym w ramach realizacji projektu po stronie czeskiej zaplanowana została budowa łącznika z nowymi pomieszczeniami wystawienniczymi i magazynowymi. Inwestycje przeprowadzone przez partnerów umożliwią realizację wspólnych działań wystawowych, prezentacyjnych (np. święto szkła), publikacyjnych (np. dwujęzyczny przewodnik po regionie szklarskim) i oświatowych w celu prezentacji tradycyjnej produkcji szkła. W ramach projektu oprócz działań inwestycyjnych zaplanowano szereg działań miękkich takich jak wystawy i seminaria oraz dokumentowanie i popularyzacja tradycji szklarskich na pograniczu

polsko-czeskim. Strona polska w ramach projektu przygotowuje wystawy stałe.

Stan: lipiec 2010 r.



Wspólne przygotowanie:

Proces przygotowania projektu odbywał się w drodze intensywnej współpracy obu partnerów. Powołano wspólny zespół projektowy, który systematycznie spotykał się, omawiając zaplanowane działania. W ramach wspólnego przygotowania projektu wielokrotnie okazywało się, że wspólne podejście do rozwiązywania problemów i realizacji zaplanowanych przedsięwzięć w ramach wspólnych działań jest dla wszystkich zaangażowanych korzystniejsze i bardziej efektywne w porównaniu z jednostronnie podejmowanymi przedsięwzięciami.

Wspólna realizacja:

Wspólna realizacja projektu będzie odbywała się według ustalonego harmonogramu zatwierdzonego przez obie strony. Zaplanowano wspólne spotkania dotyczące zadań cząstkowych, wspólne działania kontrolne w ramach realizacji zaplanowanych inwestycji oraz ściśle współdziałanie w ramach przygotowywania raportów z bieżącej realizacji i wniosków o płatność. Wszelkie materiały informacyjne, które będą opracowywane w ramach projektu, zostaną przygotowywane wspólnie. Partnerzy dokonają wzajemnych korekt opracowywanych tekstów.

Wspólny personel:

Wspólne przygotowanie i realizację projektu prowadzi zespół projektowy składający się z pracowników Muzeum Karkonoskiego i Urzędu Miasta Nový Bor, w tym przedstawicieli Muzeum Szkła w Novym Borze. Partner wiodący odpowiedzialny jest za całościowe zarządzanie projektem oraz zapewnia koordynację wspólnych działań. Główny manager projektu po stronie partnera wiodącego ściśle współpracuje z głównym koordynatorem projektu polskiego partnera. Pozostali członkowie zespołu uczestniczą w realizacji poszczególnych działań projektu. Osoby odpowiedzialne za sprawy finansowe zajmują się zarządzaniem finansowym projektu oraz prawidłowym przygotowaniem materiałów do sporządzenia wniosków o płatność i końcowego rozliczenia projektu. Wydatki na finansowanie zespołu projektowego ujęte zostały w budżetach obu partnerów. Spotkania zespołu projektowego będą odbywały się na przemian po polskiej i czeskiej stronie.

Wspólne finansowanie:

W ramach wspólnego przygotowania projektu uzgodniono wspólny budżet, który obejmuje finansowanie wszystkich zaplanowanych działań. Następnie każdy partner sporządził szczegółowy budżet własnej części projektu. Obaj partnerzy mają równomierny udział w budżecie projektu: czeska część stanowi 58%, a polska 42% całkowitych wydatków kwalifikowanych (niewielka różnica wynika z tego, że polski partner jest płatnikiem podatku VAT, natomiast czeski partner nie jest dla celów projektu płatnikiem podatku VAT). Każda strona ma w swojej części budżetu ujęte wydatki związane z realizacją działań inwestycyjnych po swojej stronie granicy. Miękkie działania finansowane są wspólnie tzn. wydatki z nimi związane zostały równomiernie podzielone pomiędzy obu partnerów (np. czeska strona finansuje opracowanie wydawnictw, polska strona płytę DVD).