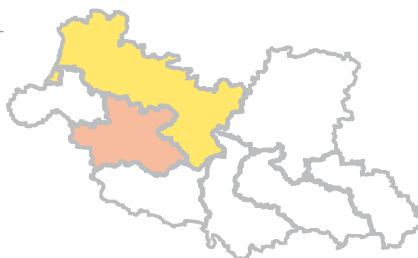


VIA FABRILIS – szlak tradycji rzemieślniczych

www.muzeum.boleslawiec.net



Wartość dofinansowania z EFRR 523.111 EUR

w tym:

Partner wiodący:

Správa Krkonošského národního parku Vrchlabí
(Zarząd Karkonoskiego Parku Narodowego Vrchlabí) 425.735 EUR

Partner projektu:

Muzeum Ceramiki w Bolesławcu 97.376 EUR

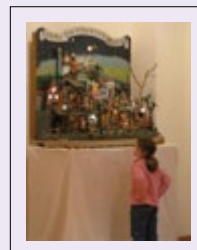
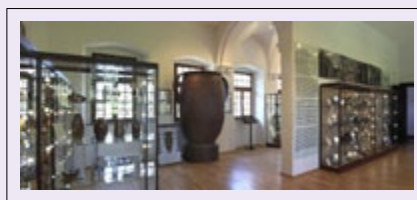
Przedmiotem projektu *VIA FABRILIS – szlak tradycji rzemieślniczych / cesta řemeslných tradic* było stworzenie nowego zintegrowanego produktu turystycznego o zasięgu regionalnym przy wykorzystaniu bogatych tradycji rzemieślniczych regionu. Na szlaku turystycznym łączącym Bolesławiec (ośrodek garncarski i ceramiczny) z Vrchlabí (centrum ciesielstwa, miedziorytnictwa i wytwórstwa biżuterii) znajdują się inne miasta o tradycjach rzemieślniczych. Projekt miał na celu zainicjowanie idei szlaku oraz jego popularyzację, w tym również aktywizację innych ośrodków muzealnych i kulturalnych w regionie do współpracy w tym zakresie. Działania projektu objęły:

- organizację tematycznych wystaw czasowych oraz organizację warsztatów rzemiosł dawnych „Rzemieślnicze Lato” – cyklicznej imprezy odbywającej się co roku we Vrchlabí (w lipcu) i w Bolesławcu (w sierpniu),
- niezbędne prace remontowe w budynku Muzeum Ceramiki w Bolesławcu w celu podniesienia standardów sal wystawowych oraz wykonanie we Vrchlabí dobudówki w formie repliki historycznego domu w celu powiększenia pomieszczeń wystawowych,
- opracowanie elektronicznej bazy informacyjnej o tradycjach rzemieślniczych w regionie, przygotowanie folderów i map przybliżających tradycje rzemieślnicze historycznych ośrodków między Bolesławcem i Vrchlabí, jak również znakovanie obiektów instytucji aktywnie włączających się w powstawanie szlaku dwujęzycznymi nalepkami informacyjnymi.

Dzięki realizacji projektu rozszerzona została oferta z zakresu polsko-czeskiej kultury w ramach ruchu turystycznego na pograniczu. Trasa będzie mogła być wykorzystywana

także do zadań dydaktycznych względem dzieci i młodzieży podczas realizacji programów edukacji regionalnej.

Stan: czerwiec 2010 r.



Wspólne przygotowanie:

Partnerzy w takiej samej mierze uczestniczyli w planowaniu projektu oraz aktywnie włączyli się do procesu jego przygotowania, obejmującego wspólne zebrania i korespondencję w okresie od grudnia 2007 r. do lutego 2008 r., co udokumentowano za pomocą list obecności, protokołów ze spotkań, korespondencji mailowej i zdjęć ze spotkań. Podpisano wspólnie opracowaną umowę partnerską, zawierającą szczegółowy podział zadań i obowiązków pomiędzy partnerami. Określono wspólne zasady komunikacji oraz powołano grupę projektową odpowiadającą za realizację poszczególnych części projektu.

Wspólna realizacja:

Zgodnie z harmonogramem w ramach projektu odbyło się łącznie 7 wspólnych działań, w tym 4 po stronie polskiej, a 3 po stronie czeskiej. Materiały do realizacji poszczególnych działań przygotowano w większości wspólnie, co wynikało z potrzeby zapewnienia tłumaczenia, druku itd. Samodzielnie koordynowano przeprowadzenie inwestycji w Bolesławcu i we Vrchlabi. Po obu stronach granicy realizowano wspólną promocję projektu.

Wspólny personel:

Projekt realizowała wspólna grupa projektowa złożona z przedstawicieli partnerów z obu stron granicy. W grupie projektowej partnera wiodącego reprezentował główny kierownik projektu. Każdy z partnerów posiadał ponadto osobę odpowiedzialną za stronę finansową projektu, fachową treść spotkań oraz przestrzeganie zasad Programu. W ramach wspólnych przygotowań projektu ustanowione zostały reguły wzajemnej komunikacji oraz organizowanych spotkań. Określono kompetencje i odpowiedzialności głównych przedstawicieli grupy projektowej.

Wspólne finansowanie:

Każdy z partnerów uczestniczył we współfinansowaniu projektu oraz zapewnił środki na wkład własny i pokrył wydatki związane z realizacją działań po swojej stronie granicy. Zarówno partner wiodący jak i partner projektu zabezpieczyli środki na realizację projektu z budżetów własnych.