



MINISTERSTWO ROZWOJU REGIONALNEGO

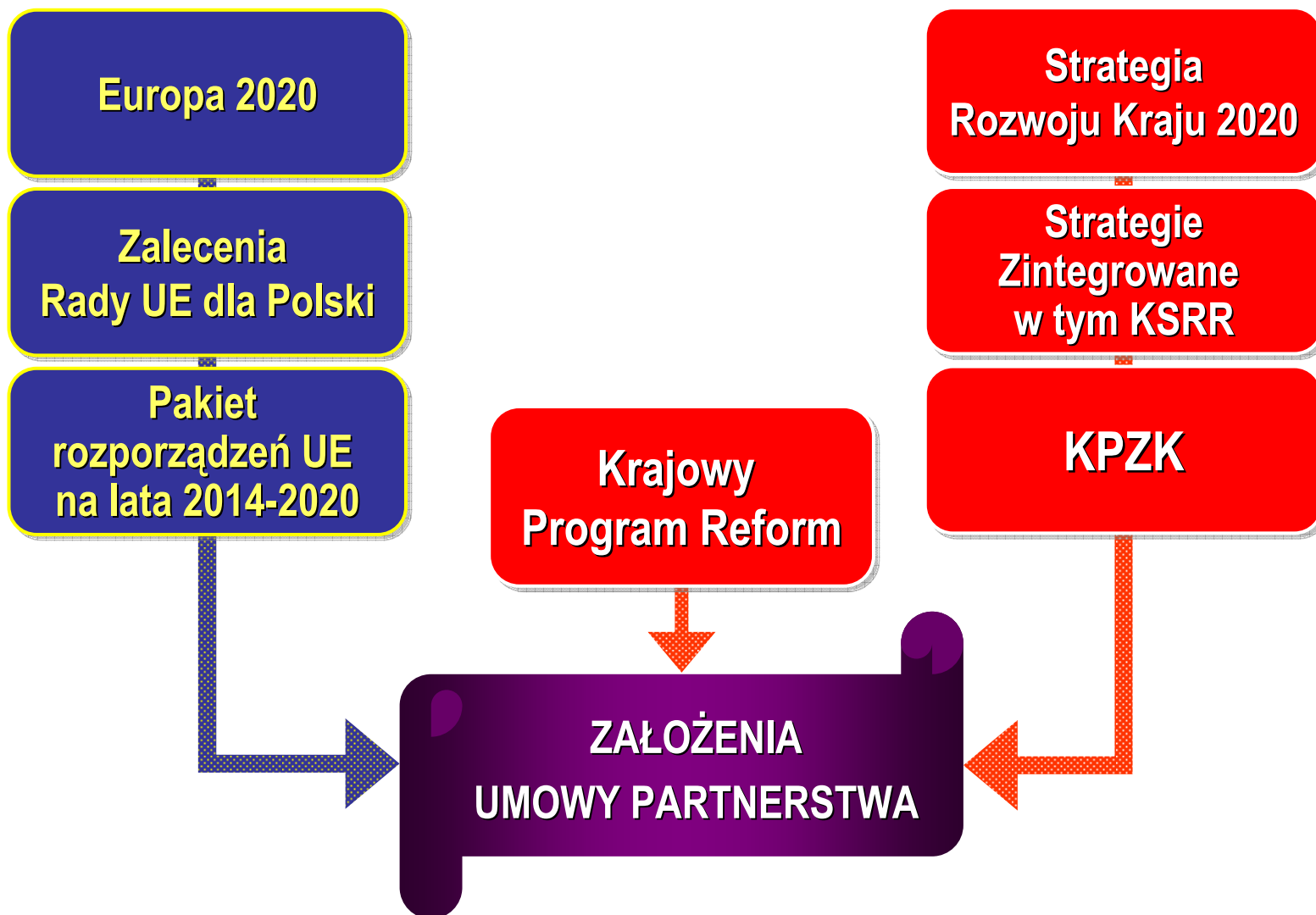
**Programowanie perspektywy finansowej
2014-2020**

-Projekt Założeń Umowy Partnerstwa

-4 października 2012 r.-



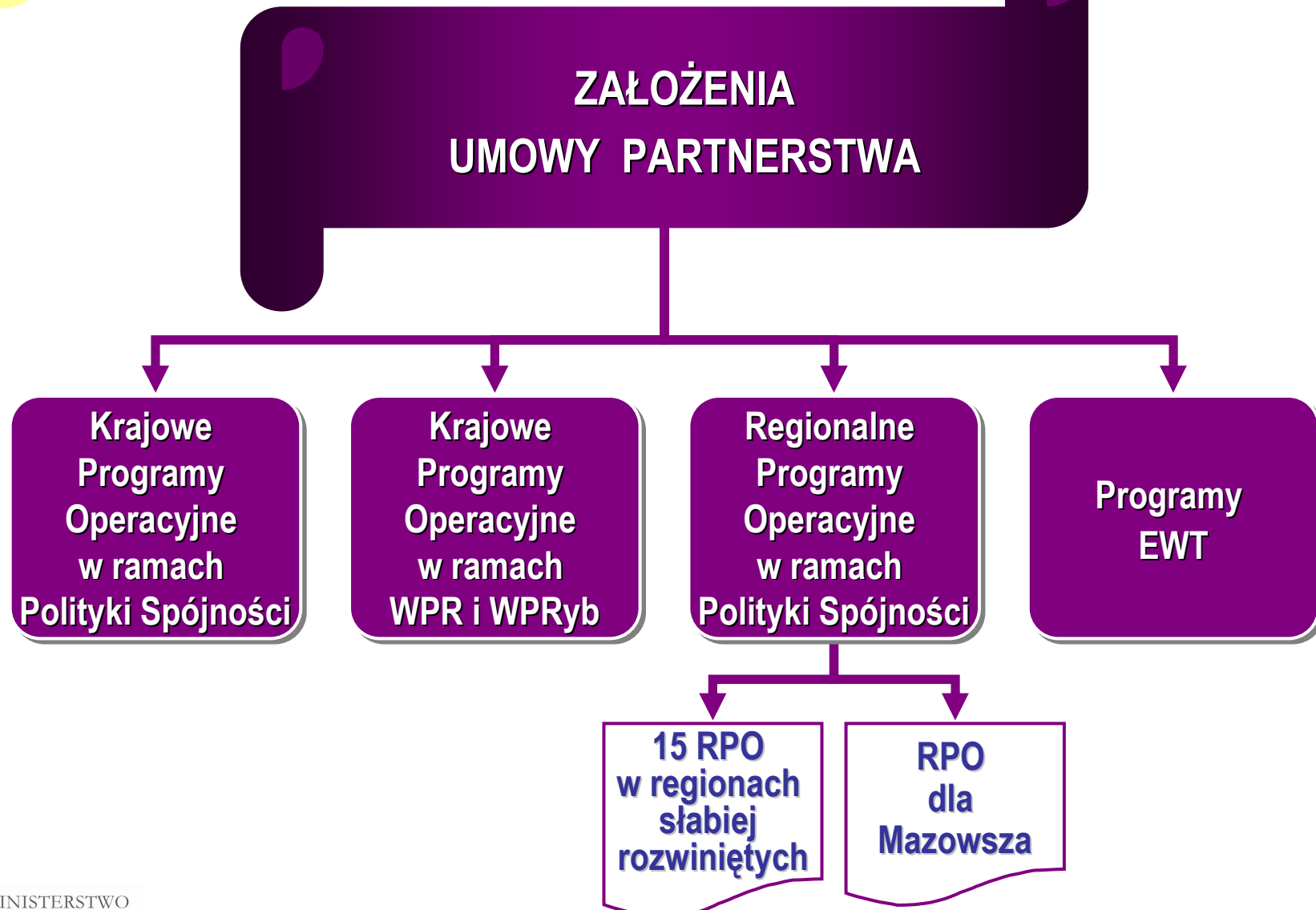
Miejsce Umowy Partnerstwa w europejskim i krajowym systemie dokumentów strategicznych

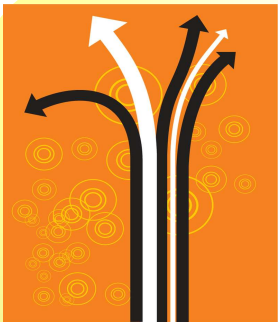


Podstawy wypracowania założeń UP

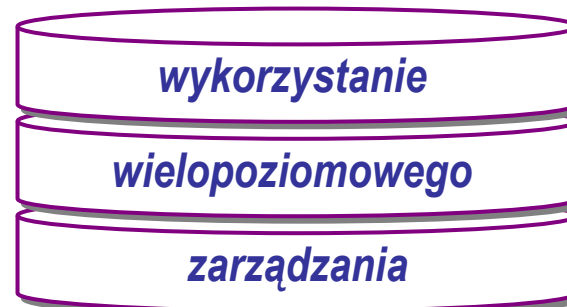


Umowa Partnerstwa i co dalej?





Zasady programowania środków UE na lata 2014-2020 w Polsce





Cele wykorzystania środków UE

Celem w ramach nowej perspektywy finansowej 2014-2020 będzie ...

oparcie rozwoju na dalszym zwiększaniu konkurencyjności gospodarki, poprawie spójności społecznej i terytorialnej (przez likwidowanie istniejących barier rozwojowych) i podnoszeniu sprawności i efektywności państwa.

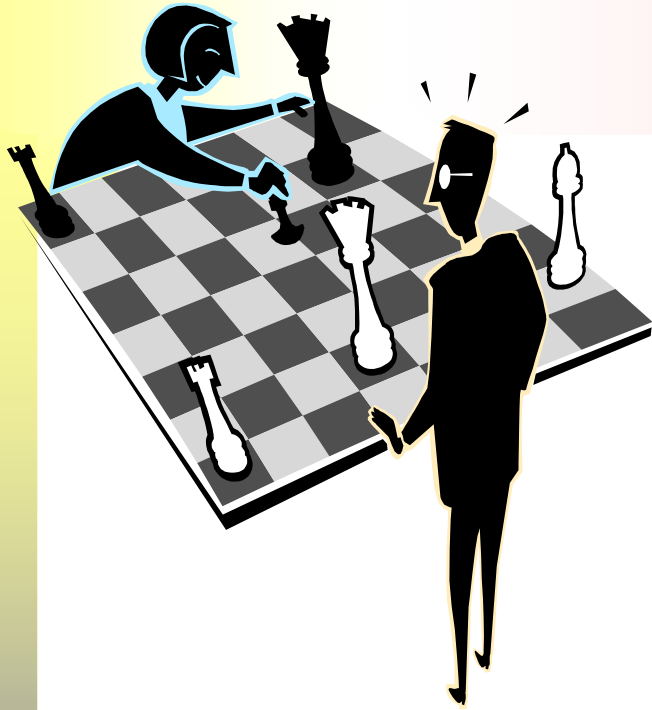
Cel ten będzie realizowany w ramach trzech obszarów:

wsparcie dla zwiększania konkurencyjności gospodarki

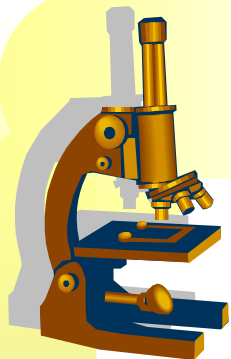
poprawa spójności społecznej i terytorialnej

podnoszenie sprawności i efektywności państwa

poprzez wszystkie 11 celów tematycznych wynikających z projektów rozporządzeń UE



Strategia wykorzystania środków UE w poszczególnych celach tematycznych



Cel tematyczny nr 1.

Wspieranie badań naukowych, rozwoju technologicznego i innowacji

Cel: zwiększenie innowacyjności gospodarki poprzez zwiększenie nakładów prywatnych na B+R, podniesienie jakości i interdyscyplinarności badań naukowych, zwiększenie stopnia ich komercjalizacji oraz umiędzynarodowienia

- ➔ **Działania na poziomie krajowym:** finansowanie projektów w obszarze B+R (zarówno transfer technologii, badania i prace rozwojowe oraz infrastruktura), kierowanych do najlepszych w skali kraju jednostek naukowych i dydaktycznych. Z tego poziomu wspierane będą narodowe centra doskonałości głównie zlokalizowane w przodujących gospodarczych obszarach funkcjonalnych miast wojewódzkich
- ➔ **Działania na poziomie regionalnym:** wsparcie skoncentrowane będzie na wzmacnianiu, wynikających ze strategii wojewódzkich specjalizacji regionalnych, z uwzględnieniem istniejącego potencjału naukowego i dydaktycznego jednostek naukowych, uczelni oraz szkół zawodowych (także ocena kierunków studiów dokonywana przez Państwową Komisję Akredytacji), specyficznych uwarunkowań społeczno-gospodarczych i geograficznych (położenie, dostęp do surowców, bazę przemysłową i usługową), a także zapotrzebowanie rynków pracy na określone zawody



**Zaangażowane fundusze:
EFRR, EFRROW**



Cel tematyczny nr 2.

Zwiększenie dostępności, stopnia wykorzystania i jakości technologii informacyjno-komunikacyjnych

Cel: umiejętne i intensywne spożytkowanie ICT na rzecz rozwoju poprzez realizację trzech filarów cyfryzacji: powszechnego dostępu do szerokopasmowego Internetu, wysoką dostępność treści i usług w sieci oraz rozwój kompetencji cyfrowych społeczeństwa

- ➔ **Działania na poziomie krajowym:** interwencje dotyczące budowy infrastruktury szerokopasmowego Internetu, działań systemowych w odniesieniu do rozwoju e-usług publicznych, działań systemowych w odniesieniu do zwiększania kompetencji cyfrowych, działań na poziomie centralnym wspierających tworzenie otwartych zasobów publicznych czy działań systemowych w zakresie e-integracji
- ➔ **Działania na poziomie regionalnym:** wdrażanie działań dotyczących cyfrowego rozwoju przedsiębiorstw, rozwoju cyfrowej administracji samorządowej oraz zadań wynikających z uwarunkowań terytorialnych z zakresu rozwoju kompetencji cyfrowych i e-integracji



**Zaangażowane fundusze:
EFRR, EFS, EFRROW**



Cel tematyczny nr 3.

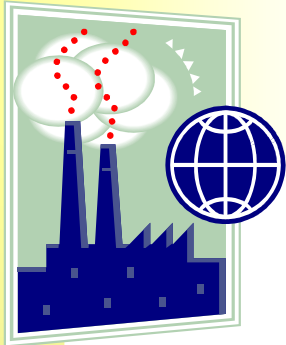
Podnoszenie konkurencyjności MŚP,
sektora rolnego oraz sektora rybołówstwa i akwakultury

Cel: poprawa pozycji konkurencyjnej sektorów: MŚP, rolnego oraz rybołówstwa i akwakultury poprzez zwiększenie ich efektywności, produktywności oraz wspieranie rozwoju w oparciu o wiedzę

- ⇒ **Działania na poziomie krajowym:** działania systemowe dotyczące internacjonalizacji przedsiębiorstw oraz inkubatorów przedsiębiorczości
- ⇒ **Działania na poziomie regionalnym:** wsparcia potrzeb rozwojowych przedsiębiorstw wynikających z inteligentnej specjalizacji oraz regionalnych potencjałów, internacjonalizacja przedsiębiorstw, budowa inkubatorów przedsiębiorczości



Zaangażowane fundusze:
EFRR, EFRROW, EFMR



Cel tematyczny nr 4.

Wspieranie przejścia na gospodarkę niskoemisyjną we wszystkich sektorach

Cel: zmniejszenie emisyjności gospodarki dzięki zwiększeniu efektywności energetycznej oraz zwiększeniu udziału odnawialnych źródeł energii (OZE)

- ➔ **Działania na poziomie krajowym:** rozwiązania systemowe, demonstracyjne, promocyjne oraz interwencje o zasięgu ponadregionalnym, istotne z punktu widzenia kraju
- ➔ **Działania na poziomie regionalnym:** wsparcie będzie koncentrowało się przede wszystkim na inwestycjach o zasięgu regionalnym i lokalnym



**Zaangażowane fundusze:
EFRR, FS, EFRROW**



Cel tematyczny nr 5.

Promowanie dostosowania do zmian klimatu, zapobiegania ryzyku i zarządzania ryzykiem

Cel: szeroko pojęta adaptacja do zmian klimatu minimalizująca skutki tego zjawiska dla gospodarki i społeczeństwa, jak również poprawa systemowego zarządzania ryzykiem m.in. związanym z wystąpieniem klęsk żywiołowych czy zagrożeniami przemysłowymi

- ➔ **Działania na poziomie krajowym:** działania skoncentrowane na poziomie krajowym, ale o wyraźnym wymiarze terytorialnym, często ponadregionalne np. działania związane z gospodarką wodną w układzie zlewniowym; wzmocnienie zrównoważonego zarządzania wybrzeżami, związane z zabezpieczeniem obszarów szczególnie narażonych na ryzyko wystąpienia powodzi
- ➔ **Działania na poziomie regionalnym:** interwencje w zakresie małej retencji, wyposażenie w systemy ratowniczo-gaśnicze, regionalne systemy ostrzegania, regulacje cieków wodnych



**Zaangażowane fundusze:
EFRR, FS, EFRROW**



Cel tematyczny nr 6.

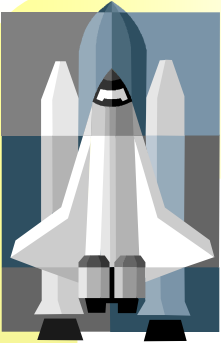
Ochrona środowiska naturalnego i wspieranie efektywności wykorzystania zasobów

Cel: kontynuacja działań podejmowanych w obecnej perspektywie na rzecz ochrony i poprawy stanu środowiska naturalnego (w tym w obrębie miast), zwiększenie konkurencyjności gospodarki dzięki bardziej efektywnemu wykorzystaniu zasobów, jak również ochrona różnorodności biologicznej i dziedzictwa kulturowego

- ⇒ **Działania na poziomie krajowym:** strategiczne interwencje w zakresie ochrony środowiska naturalnego
- ⇒ **Działania na poziomie regionalnym:** skierowane do przedsiębiorców oraz dotyczące regeneracji zdegradowanej przestrzeni miejskiej



**Zaangażowane fundusze:
EFRR, FS, EFRROW**



Cel tematyczny nr 7.

Promowanie zrównoważonego transportu i usuwanie niedoborów przepustowości w działaniu najważniejszych infrastruktur sieciowych

Cel: usuwanie niedoborów przepustowości w infrastrukturze transportowej oraz energetycznej. W obszarze inwestycji transportowych celem będzie zakończenie (do roku 2022) realizacji rozbudowy podstawowej sieci transportowej (drogi ekspresowe, uzupełniającą inne drogi, koleje, lotniska) umożliwiającą sprawne przewozy towarów i osób przy użyciu różnych rodzajów transportu, z uwzględnieniem ekologicznych właściwości transportu szynowego i wodnego

- ➔ **Działania na poziomie krajowym:** inwestycje transportowe w sieci TEN i niektóre inwestycje włączające tzw. węzły drugorzędne do sieci TEN, a także inwestycje w obszarze transportu morskiego i wodnego śródlądowego, związane z bezpieczeństwem energetycznym
- ➔ **Działania na poziomie regionalnym:** interwencja zostanie skoncentrowana na inwestycjach włączających regionalne połączenia do sieci TEN oraz poprawiające bezpieczeństwo na tych drogach



Zaangażowane fundusze:
EFRR, FS



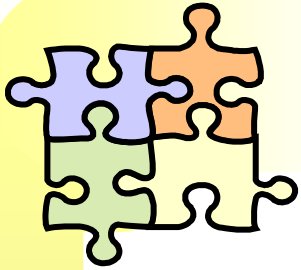
Cel tematyczny nr 8. Wspieranie zatrudnienia i mobilności pracowników

Cel: wzrost zatrudnienia osiągany m.in. poprzez koncentrację wspomaganie aktywności zawodowej osób w szczególnie niekorzystnej sytuacji na rynku pracy, tj. osoby młode, kobiety, osoby starsze (50+), długotrwale bezrobotni

- ➔ **Działania na poziomie krajowym:** związane z tworzeniem i wdrażaniem rozwiązań systemowych, np. poprawa efektywności usług świadczonych na rzecz klientów instytucji rynku pracy (m.in. modernizacja struktur organizacyjnych oraz usprawnianie systemów zarządzania instytucjami rynku pracy), upowszechnianie zastosowania nowoczesnych technologii informacyjnych i komunikacyjnych
- ➔ **Działania na poziomie regionalnym:** większość działań, np. poprawa dostępu do zatrudnienia, w tym podnoszenie kwalifikacji i kompetencji zawodowych, podejmowanie lokalnych inicjatyw; wspieranie przedsiębiorczości i samozatrudnienia; wspieranie zdolności przystosowania się przedsiębiorstw i pracowników do zmian



**Zaangażowane fundusze:
EFRR, FS, EFRROW**



Cel tematyczny nr 9. Wspieranie włączenia społecznego i walka z ubóstwem

Cel: ograniczenie zjawiska wykluczenia społecznego. Sprzyjać temu będzie podjęcie działań z zakresu aktywizacji społecznej osób i rodzin wykluczonych lub zagrożonych wykluczeniem oraz koncentracja na działaniach aktywizujących zawodowo

- ⇒ **Działania na poziomie krajowym:** związane z tworzeniem i wdrażaniem rozwiązań systemowych
- ⇒ **Działania na poziomie regionalnym:** wsparcie skierowane do osób



**Zaangażowane fundusze:
EFRR, EFS, EFRROW**



Cel tematyczny nr 10.

Inwestowanie w edukację, umiejętności i uczenie się przez całe życie

Cel: podwyższenie jakości edukacji oraz dostosowanie jej do wymogów regionalnych i lokalnych rynków pracy

- ➔ **Działania na poziomie krajowym:** związane z tworzeniem i wdrażaniem rozwiązań systemowych
- ➔ **Działania na poziomie regionalnym:** wsparcie skierowane do osób



Zaangażowane fundusze:
EFRR, EFS, EFRROW



Cel tematyczny nr 11.

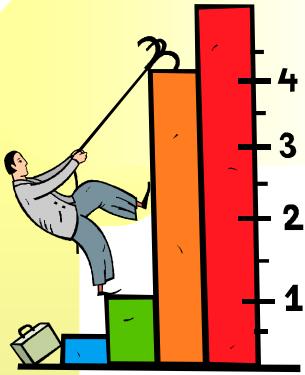
Wzmacnianie potencjału instytucjonalnego i skuteczności administracji publicznej

Cel: podwyższenie jakości edukacji oraz dostosowanie jej do wymogów regionalnych i lokalnych rynków pracy

- ➔ **Działania na poziomie krajowym:** związane z tworzeniem i wdrażaniem rozwiązań systemowych
- ➔ **Działania na poziomie regionalnym:** wsparcie skierowane do osób



Zaangażowane fundusze:
EFS

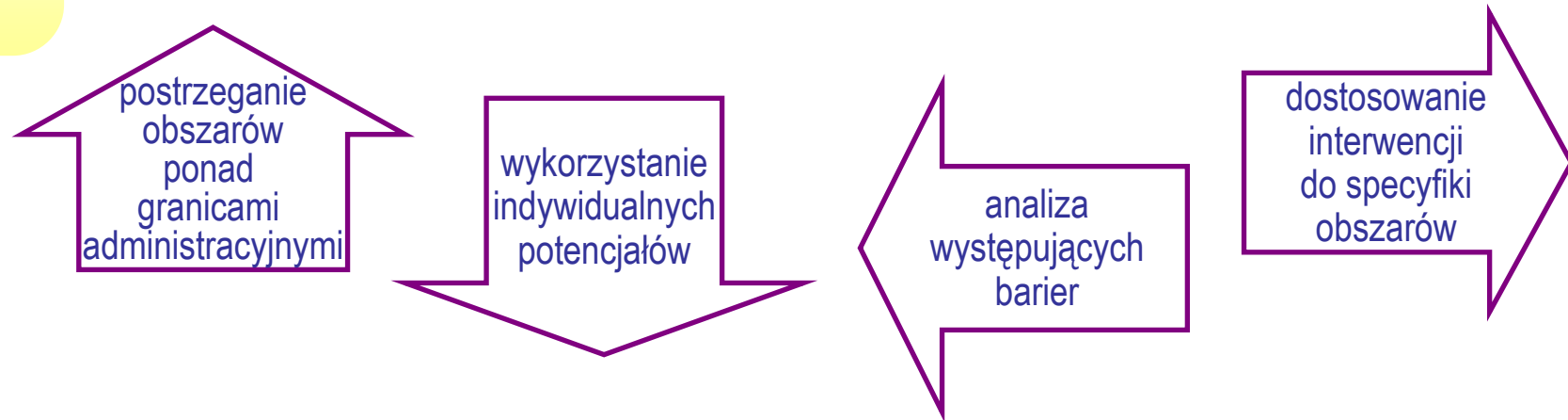


System wskaźników oceny realizacji rezultatu

- **Postępy rzeczowe** będą mierzone za pomocą zestawu wskaźników produktu, w dużej mierze opartego na wspólnych wskaźnikach proponowanych przez Komisję Europejską
- **Zestaw wskaźników kluczowych** będzie stanowić niezbędne minimum dla projektowania systemów monitorowania poszczególnych interwencji
- **W ramach programów operacyjnych** zostanie on uzupełniony o inne adekwatne wskaźniki produktu i rezultatu
- **Zaproponowany katalog wskaźników** będzie korygowany zgodnie z postępem prac nad projektem Umowy oraz programami operacyjnymi, a jego ostateczny kształt będzie stanowił jedną z podstaw rozliczenia z Komisją Europejską w zakresie oceny wykonania



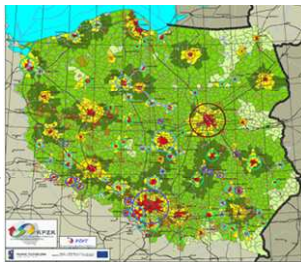
Podejście terytorialne



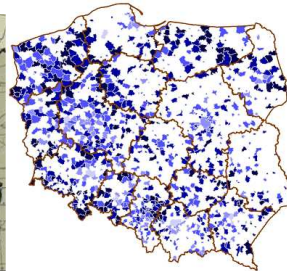
Pięć wyodrębnionych obszarów strategicznej interwencji państwa (OSI) wybranych na podstawie zapisów KSRR 2010-2020



A.
Polska
Wschodnia



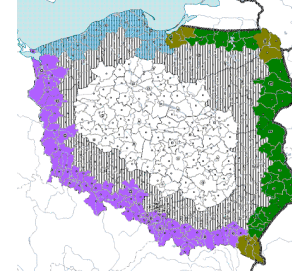
B.
Miasta
wojewódzkie
i ich obszary
funkcjonalne



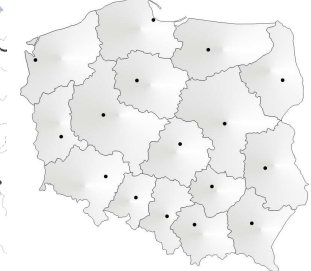
C.
Miasta
i dzielnice miast
wymagające
rewitalizacji



D.
Obszary w szczególności
wiejskie o najniższym
poziomie dostępu
mieszkańców do dóbr
i usług warunkujących
możliwości rozwojowe



E.
Obszary
przygraniczne



F.
Inne obszary interwencji
w układzie terytorialnym
- zależne od decyzji
instytucji zarządzającej



Województwo mazowieckie – specyficzna sytuacja

odrębne potraktowanie
ze względu na przekroczenie 75%
progu średniej zamożności
regionów UE

pierwsze polskie województwo
opuści grupę najbiedniejszych
regionów UE

najzamożniejszy region Polski (w 2008 r. na 5,2 mln jego mieszkańców – 13% ludności kraju – przypadało ponad 21% rocznego, krajowego PKB)
a jednocześnie różnice w wielkości PKB per capita
pomiędzy Warszawą a najbiedniejszymi powiatami
województwa wynoszą ponad 4:1

dysproporcje wymagają
zaprogramowania wsparcia
adekwatnie odpowiadającego
na specyficzne potrzeby
poszczególnych subregionów

wsparcie dla obszarów
pozametropolitalnych
powinno być zbliżone
pod względem
zakresu interwencji
do kierowanego
do najuboższych regionów
UE-27

wsparcie
dla Warszawy
powinno wzmocnić
jej potencjały
stymulując rozwój
tego ośrodka

część działań
będzie realizowana
w programach
krajowych
w ramach
wyodrębnionych
osi priorytetowych
bądź priorytetów
inwestycyjnych

Zastosowanie instrumentów rozwoju terytorialnego

- ➔ W ramach perspektywy finansowej 2014-2020 KE zaproponowała nowe instrumenty wspierające rozwój terytorialny:
 - **Zintegrowane Inwestycje Terytorialne (ZIT),**
 - **Rozwój kierowany przez społeczność lokalną (RKSL),**
 - Platformę Rozwoju Obszarów Miejskich - zasady udziału nie są obecnie znane,
 - Innowacyjne Działania na rzecz Zrównoważonego Rozwoju Miejskiego (0,2% ogólnej alokacji EFRR) - zasady udziału nie są obecnie znane.
- ➔ Mają wzmocnić zintegrowane podejście terytorialne, lepiej dostosować interwencję WRS do potrzeb i potencjałów określonych typów terytoriów oraz wesprzeć rozwój lokalny,
- ➔ Za ich pomocą wdrażana będzie część alokacji regionalnej i krajowej przeznaczona na wsparcie OSI wynegocjowanych w ramach realizacji **kontraktu terytorialnego.**
 - ➔ OSI będą stanowiły punkt odniesienia przy przygotowywaniu programów operacyjnych,
 - ➔ Zarówno w krajowych jak i regionalnych programach będą wyodrębniane i specjalnie oznaczane działania dedykowane OSI,
 - ➔ Pozwoli to na koncentrację terytorialną interwencji oraz monitorowanie postępu rzeczowego i finansowego wsparcia przeznaczonego na poszczególne OSI.

Zintegrowane Inwestycje Terytorialne (ZIT)

- ➔ instrument zwiększający zaangażowanie miast i obszarów zurbanizowanych w zarządzaniu środkami strukturalnymi UE,
- ➔ sama koncepcja rodzi dużo wątpliwości natury instytucjonalnej i prawnej.

Wstępna propozycja funkcjonowania ZIT w Polsce:

- ➔ ZIT wykorzystane na zwiększanie udziału miast i obszarów zurbanizowanych w zarządzaniu programami operacyjnymi oraz
- ➔ sprzyjanie rozwojowi współpracy i integracji na obszarze miejskich obszarów funkcjonalnych największych polskich obszarów zurbanizowanych.

Proponuje się aby ZITy były realizowane:

- na terenie obszarów funkcjonalnych 18 miast wojewódzkich - OSI,
- dodatkowo na terenie innych miast (ewentualnie ich obszarów funkcjonalnych) o charakterze regionalnym i subregionalnym.

Rozwój kierowany przez społeczność lokalną (RKSL)

- ➔ instrument dobrowolny dla polityki spójności i polityki rybackiej, obligatoryjny dla WPR,
- ➔ pozytywne efekty jego realizacji mogą obejmować:
 - lepsze dopasowanie usług do potrzeb mieszkańców,
 - zwiększenie zaangażowania podmiotów niepublicznych w świadczenie usług publicznych,
 - większe upodmiotowienie lokalnych społeczności.
- ➔ Zastosowanie RKSL w Polsce będzie zależało do decyzji IZ danym programem operacyjnym:
 - regionalnym (EFS, EFRR),
 - dotyczącym obszarów wiejskich (EFROW),
 - obszarów uzależnionych od rybactwa (Europejski Fundusz Rybacki).
- ➔ Wykorzystane zostaną doświadczenia inicjatywy LEADER, realizowanej w ramach PROW 2007-2013,