

MERCER

Management Consulting



CHAMPIONS

„Poprawa dostępności regionów Europy Środkowej poprzez powiązanie transportu lotniczego z transportem publicznym”

MMC

A Marsh & McLennan Company



EUROPEAN UNION
EUROPEAN REGIONAL
DEVELOPMENT FUND

BUDŽET PROJEKTU:

1 969 700 EUR

OKRES REALIZACJI PROJEKTU:

01/03/2010

28/02/2013

CHAMPIONS

Cel projektu



EUROPEAN UNION
EUROPEAN REGIONAL
DEVELOPMENT FUND

Główne cele projektu CHAMPIONS

1. Polepszenie dostępności regionów Europy Środkowej transportem lotniczym
2. Zwiększenie ilości osób, które udając się na lotnisko lub z lotniska do punktu docelowego będą korzystać z transportu publicznego



CHAMPIONS

Partnerzy



EUROPEAN UNION
EUROPEAN REGIONAL
DEVELOPMENT FUND



UMWW w Poznaniu

Port Lotniczy Poznań

UMWD we Wrocławiu

Miasto Wrocław

E P C in Thuringen e.V.

Izba Handlowa w Erfurcie

Port Lotniczy Triest

Związek Transportu

Regionalnego Gorizia

Wyższa Szkoła Zarządzania
i Informatyki w Rzeszowie

Administracja Regionu
Lwowskiego

Port Lotniczy Lwów

Port Lotniczy
Karlowe Wary

Pannon Business
Network (Győr)

Pakiet Zadaniowy 1: Zarządzanie i koordynacja projektu

Partner odpowiedzialny: UMWW + UNICONSULT GmbH

Pakiet Zadaniowy 2: Komunikacja, promocja projektu

Partner odpowiedzialny: Europa Programme Centre e.V. Erfurt

Pakiet Zadaniowy 3: Dostępność transportem lotniczym

Partner odpowiedzialny: Port Lotniczy Karlowe Wary

Pakiet Zadaniowy 4: Interkonektywność

**Partner odpowiedzialny: Urząd Marszałkowski Województwa
Dolnośląskiego**

Pakiet Zadaniowy 5: Dostępność transportem publicznym

**Partner odpowiedzialny: Urząd Marszałkowski Województwa
Wielkopolskiego**

**Zewnętrznym koordynatorem projektu była firma
UNICONSULT Universal Transport Consulting GmbH
z Hamburga, która odpowiadała za:**

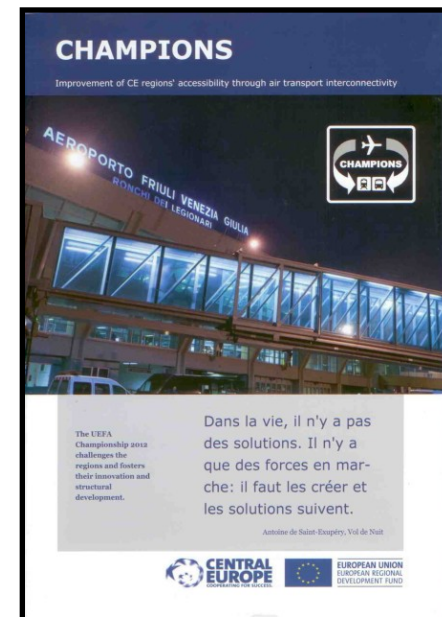
- **Koordynowanie działań wszystkich partnerów w ramach poszczególnych Pakietów Zadaniowych**
- **Przygotowywanie dla Partnera Wiodącego sprawozdań okresowych (tzw. progress reports) i sprawozdania końcowego z realizacji projektu**

CHAMPIONS

Pakiet Zadaniowy 2 – Komunikacja I promocja projektu



- Strona internetowa projektu: www.champions-project.de
- Broszury, ulotki i newslettery
- Baner i gadżety promocyjne
- Promowanie projektu na konferencjach



CHAMPIONS

Pakiet Zadaniowy 3 – Dostępność transportem lotniczym



1. **Analiza możliwości wykorzystania procedury Obowiązku użyteczności publicznej (Public Service Obligations) do tworzenia połączeń lotniczych pomiędzy regionami**

Wykonawca: Wyższa Szkoła Informatyki i Zarządzania w Rzeszowie



CHAMPIONS

Pakiet Zadaniowy 3 – Dostępność transportem lotniczym



EUROPEAN UNION
EUROPEAN REGIONAL
DEVELOPMENT FUND

2. **Analiza potencjału rynku pasażerskim transporcie lotniczym dla portu lotniczego im. M. Kopernika we Wrocławiu**
3. **Prognoza ruchu lotniczego do 2020 r. dla Portu Lotniczego Erfurt-Weimar oraz Międzynarodowego Portu Lotniczego Lwów**



CHAMPIONS

Pakiet Zadaniowy 3 – Dostępność transportem lotniczym



EUROPEAN UNION
EUROPEAN REGIONAL
DEVELOPMENT FUND

4. Air Accesibility Guide

Studium uwarunkowań ekonomicznych i prawnych działalności regionalnych portów lotniczych w Europie Środkowej oraz próba wskazania modelowych rozwiązań w relacjach portów lotniczych Z przewoźnikami, lokalnymi władzami, udziałowcami i pasażerami.

Wykonawca: Port Lotniczy w Karlowych Warach



1. Analiza SWOT systemów informacji pasażerskich i skomunikowania portów lotniczych z regionem w : Karłowych Warach, Poznaniu, Trieście i Wrocławiu

Wykonawca: Wyższa Szkoła Informatyki i Zarządzania w Rzeszowie



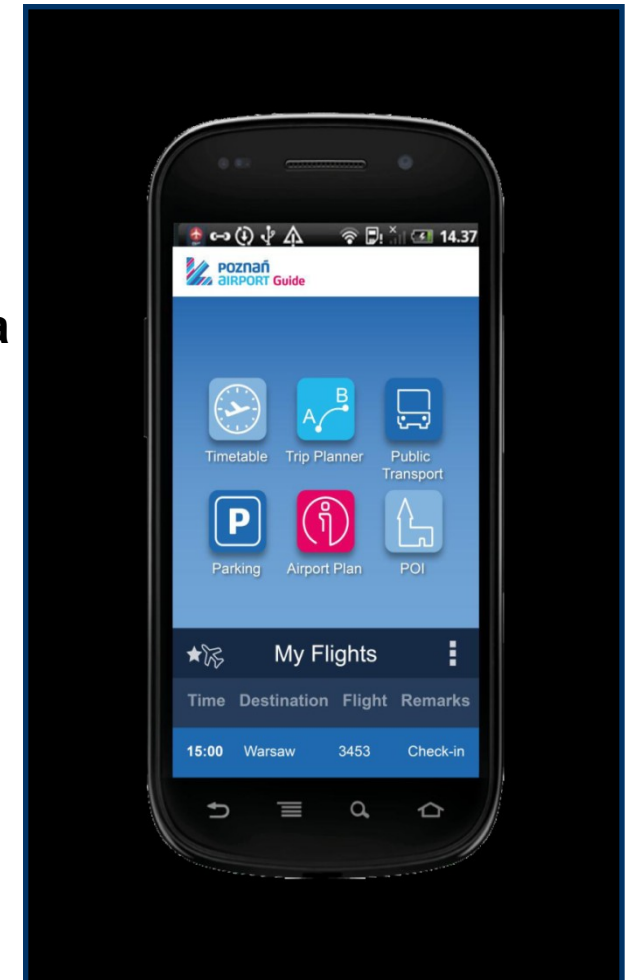
2. Studium pre-inwestycyjne : Poprawa Systemu Informacji Pasażerskiej Portu Lotniczego im. H. Wieniawskiego Poznań – Ławica i Portu Lotniczego we Wrocławiu



3. INWESTYCJE PILOTAŻOWE

POZNAŃ AIRPORT GUIDE umożliwia stały dostęp do:

- rzeczywistych rozkładów lotów poznańskiego lotniska wraz z alertami o opóźnieniach w przylotach i odlotach
- multimedialnego planera podróży obejmującego miejską i podmiejską komunikację publiczną
- aktualnych rozkładów jazdy poznańskich autobusów i tramwajów oraz pociągów na terenie całego kraju
- planu lotniskowych parkingów z informacjami o cenach i możliwością rezerwacji miejsc
- rozbudowanej wyszukiwarki punktów użyteczności publicznej (POI)



System Informacji Pasażerskiej dla pasażerów Portu Lotniczego we Wrocławiu



CHAMPIONS

Pakiet Zadaniowy 4 - Interkonektywność



EUROPEAN UNION
EUROPEAN REGIONAL
DEVELOPMENT FUND

Lokalizacja Tablic na panelu nad boczną ścianą kiosku informacyjnej turystycznej



CHAMPIONS

Pakiet Zadaniowy 4 - Interkonektywność



EUROPEAN UNION
EUROPEAN REGIONAL
DEVELOPMENT FUND

PUBLIC TRANSPORT

TIME	DEPARTURE	VIA	DIRECTION
10:28	Airport Bus 406	City Center	Dworcowa Central Bus and Train Station
10:48	Airport Bus 406	City Center	Dworcowa Central Bus and Train Station
11:08	Airport Bus 406	City Center	Dworcowa Central Bus and Train Station
11:28	Airport Bus 406	City Center	Dworcowa Central Bus and Train Station
11:30	Central Bus Station Bus	Szostakowica	Olawa
11:30	Central Bus Station Bus	Św. Katarzyna	Olawa
11:30	Central Bus Station Bus	Żaniki Wrocławskie	Strzelin
11:30	Central Bus Station Bus	Marchkowica	Kamienna Góra
11:30	Central Bus Station Bus	Żar	Środa Śląska
11:30	Central Bus Station Bus	Rzęginy	Lubań
11:40	Central Bus Station Bus	Kaczorów	Jelenia Góra
11:48	Airport Bus 406	City Center	Dworcowa Central Bus and Train Station
11:50	Central Bus Station Bus	Byków	Oleśnica
11:55	Central Bus Station Bus	Siechnice	Olawa
11:55	Central Bus Station Bus	Wrocław - Paie Pole	Oleśnica
12:00	Central Bus Station Bus	Żaniki Wrocławskie	Strzelin

All displayed timetable data is based on the information provided by carriers

DOLNY ŚLĄSK **CENTRAL EUROPE**

Champions project - implemented through the Central Europe Programme co-financed by the ERDF

PUBLIC TRANSPORT

TIME	DEPARTURE	VIA	DIRECTION
12:00	Central Bus Station Bus	Nowojowica	Strzelin
12:00	Central Bus Station Bus	Kalisz	Kudowa Zdrój
12:08	Airport Bus 406	City Center	Dworcowa Central Bus and Train Station
12:10	Central Bus Station Bus	Bratowice	Olawa
12:10	Central Bus Station Bus	Lubin	Lubin
12:15	Central Bus Station Bus	Niencza	Ząbkowica
12:15	Central Bus Station Bus	Byków	Oleśnica
12:20	Central Bus Station Bus	Żar	Środa Śląska
12:20	Central Bus Station Bus	Grobbice	Olawa
12:20	Central Bus Station Bus	Jagodno	Wolów
12:25	Central Bus Station Bus	Milonów	Olawa
12:28	Airport Bus 406	City Center	Dworcowa Central Bus and Train Station
12:30	Central Bus Station Bus	Świebodzice	Kamienna Góra
12:35	Central Bus Station Bus	Byków	Oleśnica
12:48	Airport Bus 406	City Center	Dworcowa Central Bus and Train Station
12:55	Central Bus Station Bus	Wrocław Centralny	Olawa

All displayed timetable data is based on the information provided by carriers

DOLNY ŚLĄSK **CENTRAL EUROPE**

Champions project - implemented through the Central Europe Programme co-financed by the ERDF

21.01.2013 10:42

CHAMPIONS

Pakiet Zadaniowy 5 – Dostępność transportem publicznym



EUROPEAN UNION
EUROPEAN REGIONAL
DEVELOPMENT FUND

1. Innowacyjna koncepcja wykorzystania minibusów do przewożenia pasażerów zamieszkujących region Friuli-Wenecja Julijska na lotnisko regionalne w Ronchi dei Legionari Gorizia

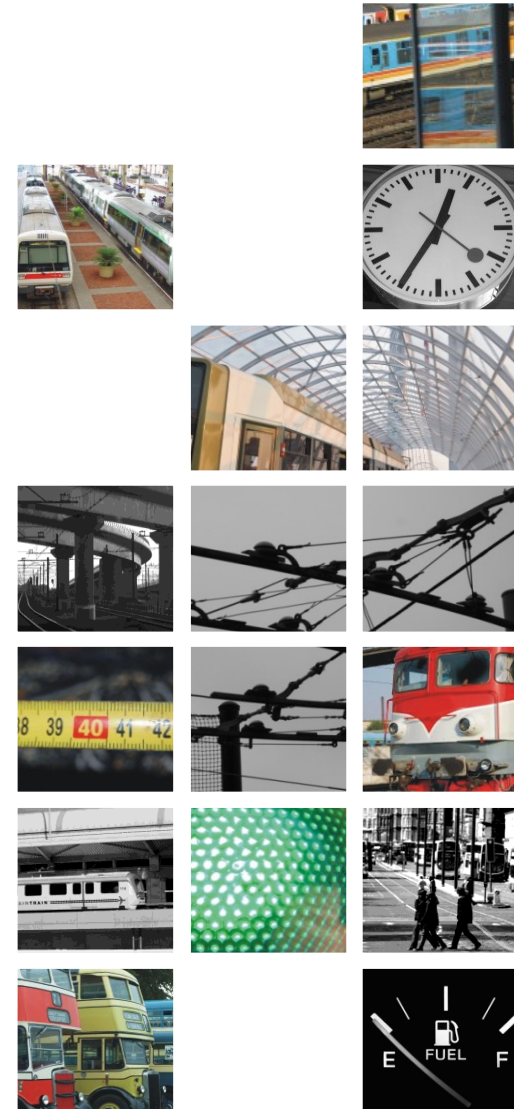


CHAMPIONS

Pakiet Zadaniowy 5 – Dostępność transportem publicznym



2. Studium przedinwestycyjne dla modelowego powiązania Regionalnego Portu Lotniczego transportem szynowym z regionem, na przykładzie połączenia z/do portu lotniczego Poznań – Ławica



CHAMPIONS

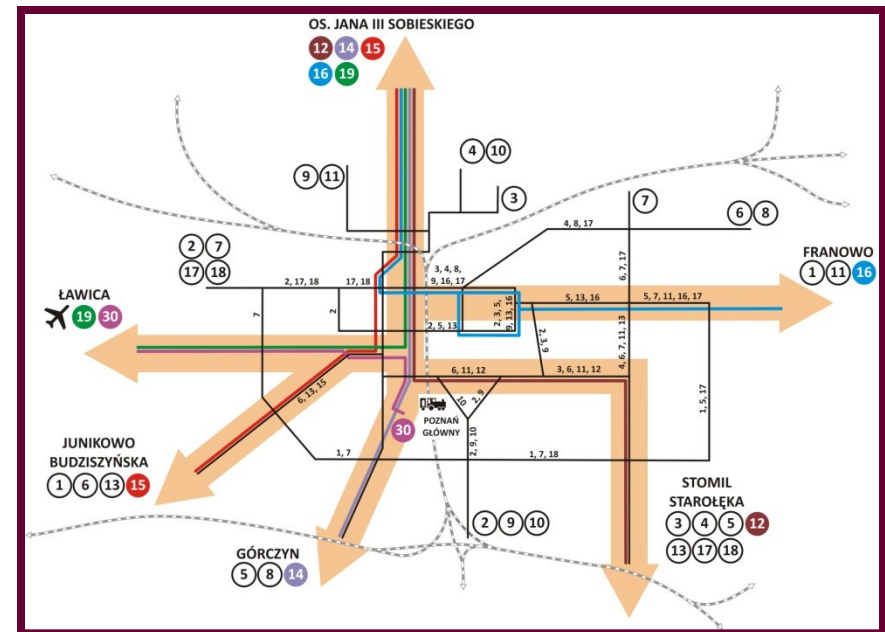
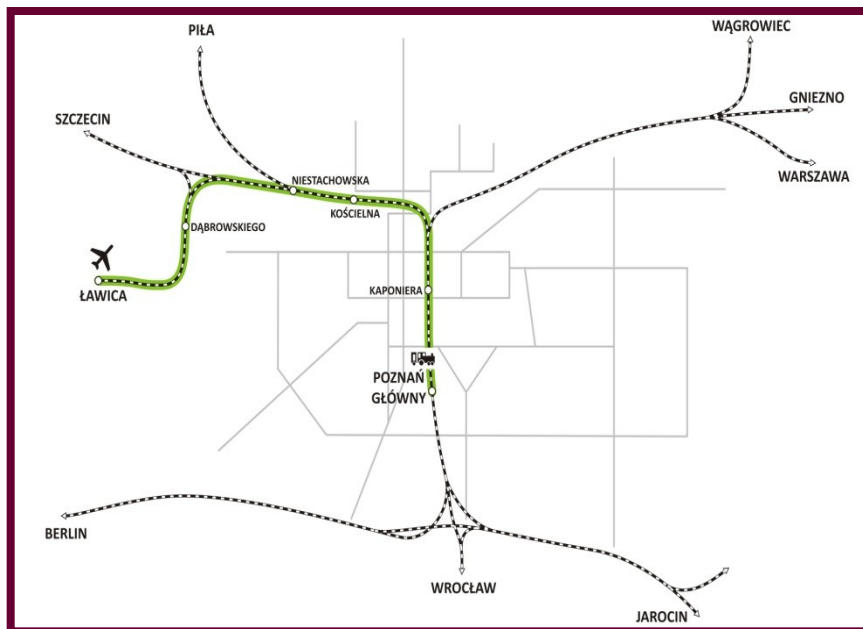
Pakiet Zadaniowy 5 – Dostępność transportem publicznym



EUROPEAN UNION
EUROPEAN REGIONAL
DEVELOPMENT FUND

W studium zostały zaproponowane 2 optymalne warianty połączenia szynowego z lotniskiem :

1. Budowa nowej linii kolejowej będącej odgałęzieniem od linii nr 351 relacji Poznań – Szczecin (ryc. po str. lewej)
2. Budowa nowej linii tramwajowej łączącej lotnisko z tzw. Zintegrowanym Centrum Przesiadkowym w centrum miasta (ryc. po str. Prawej)



Skomunikowanie lotniska w Bremie z centralnym dworcem kolejowym i centrum miasta transportem szynowym

Tramwaj na lotnisko w Bremie:

- Odległość pomiędzy samolotem a przystankiem tramwajowym:

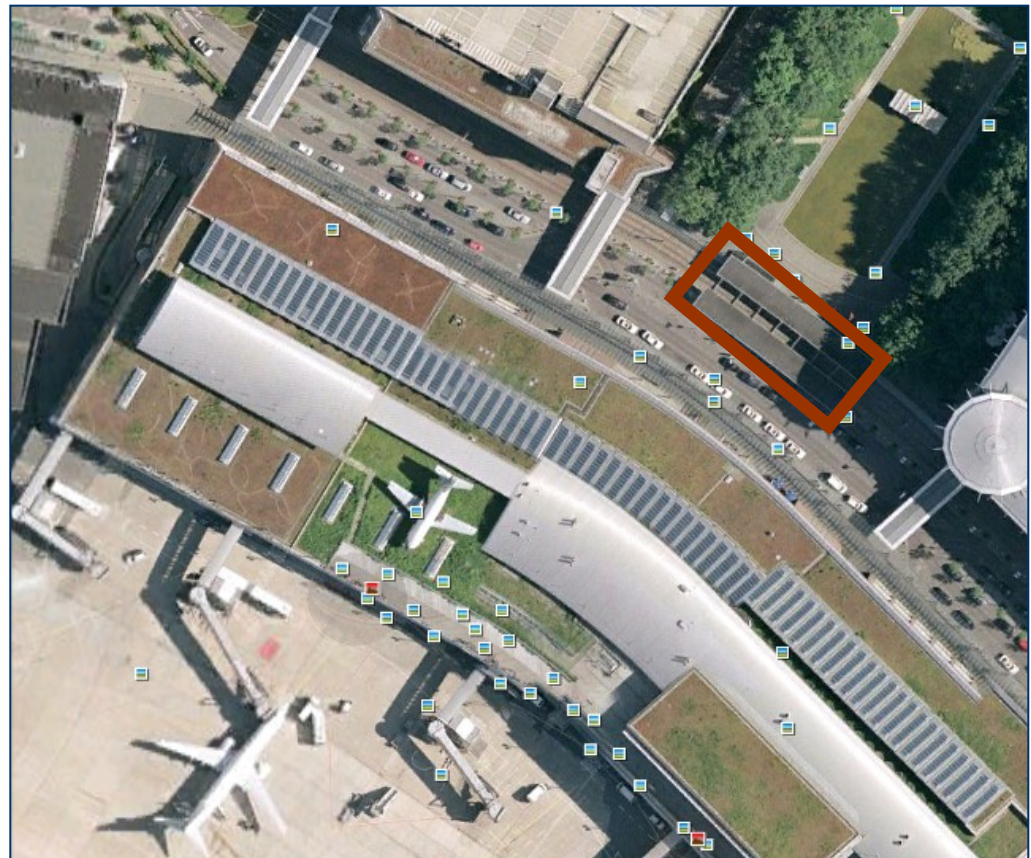
150 – 250 m

- Częstotliwość kursowania:

do 12 pojazdów na godzinę

- Czas przejazdu do centralnego dworca kolejowego w Bremie:

16 minut



Skomunikowanie lotniska w Bremie z dworcem kolejowym i centrum miasta linią tramwajową nr 6



Co daje uczestnictwo w projekcie

Finanse na działania

Konkretne wyniki

Wiedzę

Doświadczenie

Inny punkt widzenia

Cenne kontakty

Rozwój instytucji

Rozwój osobisty (poczucie wyjątkowości, spełnienia, sprawdzenia się)

DZIĘKUJĘ

