



# **Programy europejskiej współpracy terytorialnej w latach 2007-2013 w regionie Emilia Romanii**

*Lodovico Gherardi, Michele Migliori e  
Antonella Liberatore  
Wydział Polityki Europejskiej i  
Stosunków Międzynarodowych*



**Włoskie strategie i podejście do międzynarodowej i regionalnej współpracy**

# Podstawy



## 1. Nowe strategie dla rozwoju regionalnego

- **Narodowe Strategiczne Ramy Odniesienia w latach 2007-2013 (National Strategic Reference Framework - NSRF)**

## 2. Kompetencje regionów zostały poszerzone

- **Artykuł V Konstytucji został zmodyfikowany**

# Nowa strategia rozwoju regionalnego

NSRF jest całościowym i jedynym punktem odniesienia dla całej włoskiej polityki rozwoju regionalnego w latach 2007-2013, uwzględnia:

- *Środki społeczności lokalnej i administracji państwowej*
  - **Funduszy strukturalnych**
    - ERDF, ESF
- **Państwowe współfinansowanie**
  - Narodowy Fundusz Obrotowy, inne fundusze publiczne
    - **Fundusze narodowe polityki regionalnej**
      - Fundusz dla terenów niedostatecznie wykorzystanych
- *Fundusze zwykłe*
  - **Narodowe, regionalne, lokalne**



# Nowa strategia rozwoju regionalnego

## 4 główne cele i 10 priorytetów

### Rozwijanie przepływów wiedzy

- Doskonalenie zasobów ludzkich
- Badania naukowe i innowacje dla zwiększenia konkurencyjności

### Polepszenie jakości życia, bezpieczeństwa i poczucia integracji społecznej na danym terenie

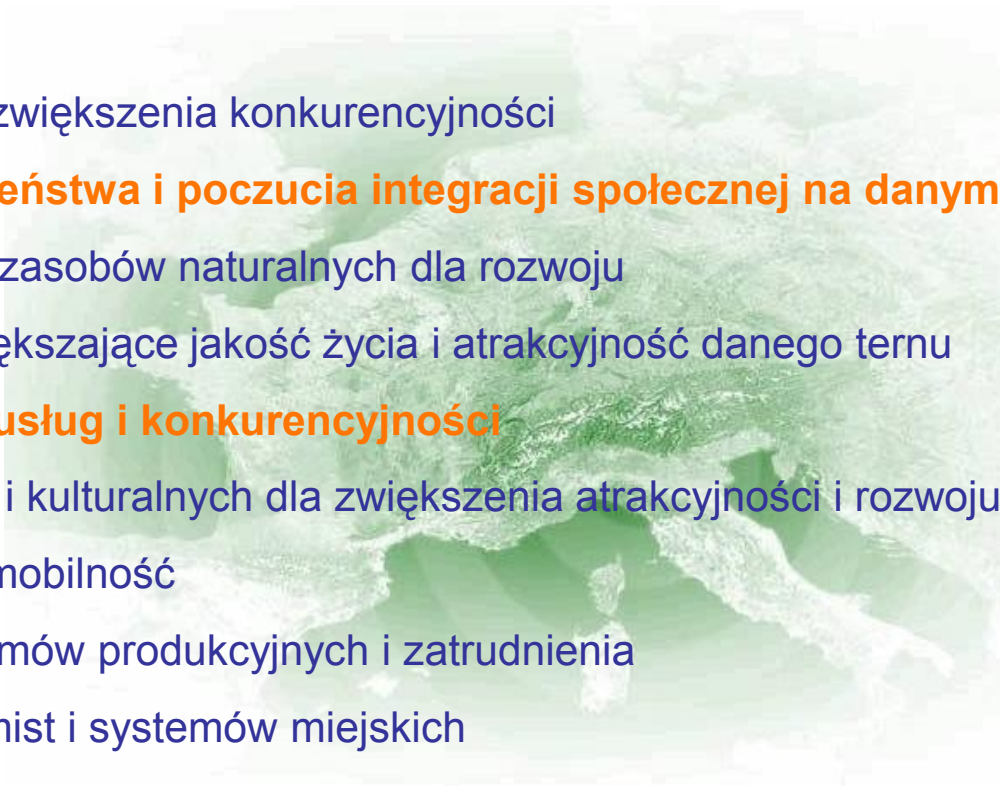
- Wydajne i zrównoważone użycie zasobów naturalnych dla rozwoju
- Integracja społeczna i służby zwiększające jakość życia i atrakcyjność danego terenu

### Wzmacnianie sieci produkcyjnych, usług i konkurencyjności

- Ulepszanie zasobów naturalnych i kulturalnych dla zwiększenia atrakcyjności i rozwoju
- Sieci i powiązania zwiększające mobilność
- Konkurencyjność lokalnych systemów produkcyjnych i zatrudnienia
- Konkurencyjność i atrakcyjność miast i systemów miejskich

### Internacjonalizacja i modernizacja

- Otwarcie na wpływy międzynarodowe, atrakcyjność inwestycji, konsumpcja i zasoby
- Budowa możliwości





# Narodowe Strategiczne Ramy Odniesienia - NSRF we Włoszech: Programy operacyjne

Cel	ERDF	ESF	Suma
Zbieżność	5 ROPs 5 NOPs 2 InOPs	5 ROPs 2 NOPs	19
Konkurencyjność	16 ROPs	16 ROPs 1 NOPs	33
Współpraca	7 CBC 4 TN 4 IR 1 IPA 2 ENPI		18
Suma	46	24	70

# Programy operacyjne w których Włochy uczestniczą

	Program	Przyznane fundusze ERDF (euro, ceny rynkowe)
Współpraca przygraniczna	Włochy-Francja Alpy (ALCOTRA)	87.419.616
	Włochy-Francja (granica morska)	94.928.391
	Włochy-Szwajcaria	68.811.858
	Włochy-Austria	37.684.265
	Włochy-Grecja	57.538.575
	Włochy-Malta	19.106.204
	Włochy-Slovenia	92.430.163
	ENPI-CBC Włochy-Tunezja	12.595.744
	ENPI-CBC Północne wybrzeże Morza Śródziemnego	48.987.222
	IPA-CBC Adriatyk	117.145.966
Międzynarodowa	Przestrzeń Alpejska	36.148.288
	Europa Środkowa	32.946.071
	Europa Południowo-wschodnia	43.050.642
	Basen Morza Śródziemnego	97.660.512
Regionalna	Współpraca regionalna IV C	Non defined
	Urbact II	Non defined
	Interact II	Non defined
	Espon II	Non defined

# Włoska strategia współpracy terytorialnej (Wstępny dokument strategii narodowej)



*“Dla wielu terenów współpraca transgraniczna lub z innymi biegunami i regionami poza granicami kraju jest sprawą zasadniczą dla uzyskania rzeczywistych efektów rozwojowych”*

*(Np: promocja innowacji i badań naukowych, kultury i natury, pewnych północnych terenów zależy pod wieloma względami od alpejskiej współpracy transgranicznej i międzynarodowej)*



# Współpraca terytorialna w Narodowych Strategicznych Ramach Odniesienia (NSRF)

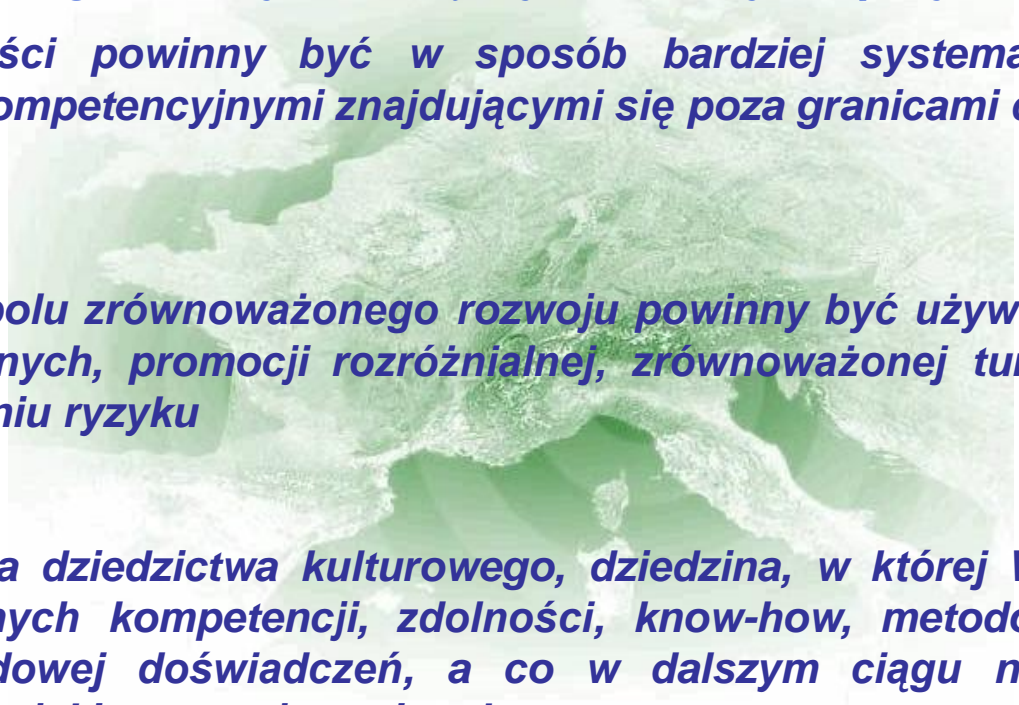
*Włochy mogą wnieść kompetencje i wiedzę użyteczne w osiągnięciu wspólnych celów dla rozwoju terenów transgranicznych i międzynarodowych (przykłady):*

*Badania naukowe wysokiej jakości powinny być w sposób bardziej systematyczny połączone wzajemnie z centrami kompetencyjnymi znajdującymi się poza granicami danego kraju*

*Kompetencje i doświadczenia na polu zrównoważonego rozwoju powinny być używane do rozwoju możliwości administracyjnych, promocji rozróżnialnej, zrównoważonej turystyki, monitorowaniu działań i zapobieganiu ryzyku*

*Możliwości ochrony i wzbogacania dziedzictwa kulturowego, dziedzina, w której Włochy wnoszą wartość dodaną określonych kompetencji, zdolności, know-how, metodologii i uznanych na arenie międzynarodowej doświadczeń, a co w dalszym ciągu nie jest dostatecznie wykorzystane w europejskim rozwoju regionalnym*


*Strategiczna infrastruktura służąca rozwojowi międzynarodowych platform terytorialnych związanych z transeuropejskim korytarzem i autostradą morską, aby odpowiedzieć odpowiednio na wzrost ruchu w Basenie Morza Śródziemnego*



# Współpraca międzynarodowa wspierająca priorytety Narodowych Strategicznych Ram Odniesienia - NSRF

## *Główne priorytety NSRF*

**2, 3, 5, 6, 7, 8**

- 
2. **Badania naukowe i innowacje dla konkurencyjności**
  3. **Skuteczne i zrównoważone użycie zasobów naturalnych dla rozwoju**
  5. **Polepszanie zasobów naturalnych i kulturalnych dla zwiększenia atrakcyjności i rozwoju**
  6. **Sieci i powiązania dla zwiększenia mobilności**
  7. **Konkurencyjność lokalnych systemów produkcji i zatrudnienia**
  8. **Konkurencyjność i atrakcyjność miast i obszarów miejskich**

# Współpraca regionalna wspierająca priorytety Narodowych Strategicznych Ram Odniesienia - NSRF

*Głównie w ramach priorytetów NSRF*

*2, 3, 5, 8, 10*

*(rozwój dobrych praktyk w zakresie inowacji i gospodarce opartej na wiedzy, środowisko i zapobieganie ryzyku, zrównoważony rozwój miast)*

- 2. Badania naukowe i inowacje dla konkurencyjności**
- 3. Skuteczne i zrównoważone użycie zasobów naturalnych dla rozwoju**
- 5. Polepszanie zasobów naturalnych i kulturalnych dla zwiększenia atrakcyjności i rozwoju**
- 8. Konkurencyjność i atrakcyjność miast i systemów miejskich**
- 10. Zarządzanie, zdolności instytucjonalne konkurencyjne i skuteczne rynki**

# Współpraca terytorialna we Włoszech

## zasady, metody i kryteria dla skutecznego wdrożenia

- Aby zrealizować projektu o większej skali, zorientowane na skuteczne wytwarzanie usług dla obywateli i firm
- Aby stworzyć także w dziedzinie współpracy terytorialnej jasne cele i mocny proces oceny
- Aby wzmocnić wkład krajowych i międzynarodowych centrów o wysokich kompetencjach
- Aby odpowiadać kryteriom jakości, mierzonym przy użyciu uznanych na arenie międzynarodowej standardowych systemów punktacji
- Aby spełnić kryteria odpowiedniości i skali interwencji w celu osiągnięcia znaczących skutków





# Współpraca terytorialna we Włoszech

## zasady, metody i kryteria dla skutecznego wdrożenia

**Aby przekształcić i traktować Współpracę Terytorialną jako możliwości rozwoju regionalnego należy mieć**

- **mocną współpracę między Instytucjami**
- **zintegrowaną politykę**





# Współpraca terytorialna we Włoszech

nowe zarządzanie (z Narodowych Strategicznych Ram Odniesienia -NSRF)

*Aktorzy regionalni i lokalni są głównymi aktorami współpracy terytorialnej*

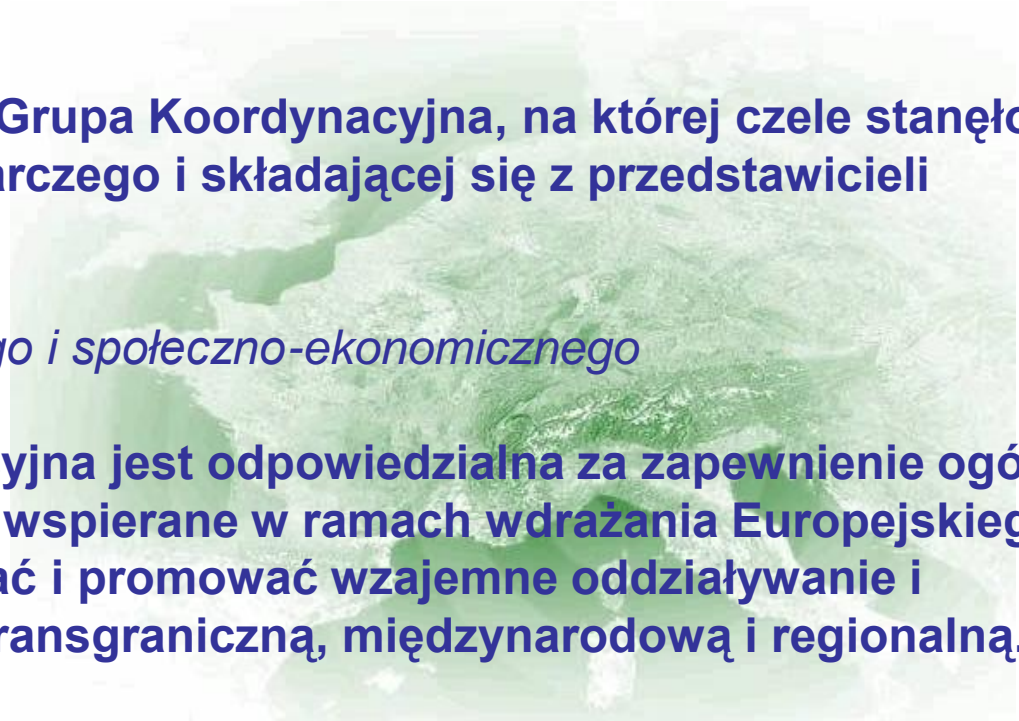
*Administracja Centralna odgrywa rolę koordynatora strategicznego i towarzyszącą*

*W ramach wielopoziomowego modelu zarządzania szanując*

*zasady zależności i partnerstwa rządzące polityką spójności społeczności lokalnej*

# Współpraca terytorialne we Włoszech

nowe zarządzanie (z Narodowych Strategicznych Ram Odniesienia - NSRF)



- Została założona Strategiczna Grupa Koordynacyjna, na której czele stanęło Ministerstwo Rozwoju Gospodarczego i składającej się z przedstawicieli
  - *Administracji Centralnej*
  - *Administracji Terenowej*
  - *Partnerstwa instytucjonalnego i społeczno-ekonomicznego*
- Strategiczna Grupa Koordynacyjna jest odpowiedzialna za zapewnienie ogólnego poglądu na wszystkie działania wspierane w ramach wdrażania Europejskiego Celu Terytorialnego, aby uzyskać i promować wzajemne oddziaływanie i integrację między współpracą transgraniczną, międzynarodową i regionalną.
- Strategiczna Grupa Koordynacyjna zapewni integrację kooperacji terytorialnej w ramach planowania i wdrażania indywidualnej włoskiej strategii rozwoju regionalnego (Narodowych Strategicznych Ram Odniesienia - NSRF)

# Współpraca terytorialna we Włoszech

zarządzanie programami kooperacji międzynarodowej i regionalnej

**Dla każdego programu międzynarodowego będzie utworzony nowy Komitet Krajowy:**



- **Na którego czele stanie Region**
- **Złożony z reprezentantów**
  - *właściwych jednostek Administracji Centralnej*
- **Właściwych jednostek Administracji terytorialnej**
  - *Właściwego partnerstwa instytucjonalnego i społeczno-gospodarczego*
- **Powiązany z krajową grupą strategiczną**
  - *Systematycznie składający jej sprawozdania i otrzymujący od niej ogólne wskazówki*
- **Organizujący i zarządzający bieżące wdrażanie programu**
  - *Informacja i reklama (Krajowe punkty informacyjne)*
  - *Promujący dialog z potencjalnymi beneficjentami*
  - *Oceniający propozycje projektu*
  - *Rozwijający projekty strategiczne*
  - *Monitorujący i oceniający osiągnięty postęp*



# Emilia Romagna

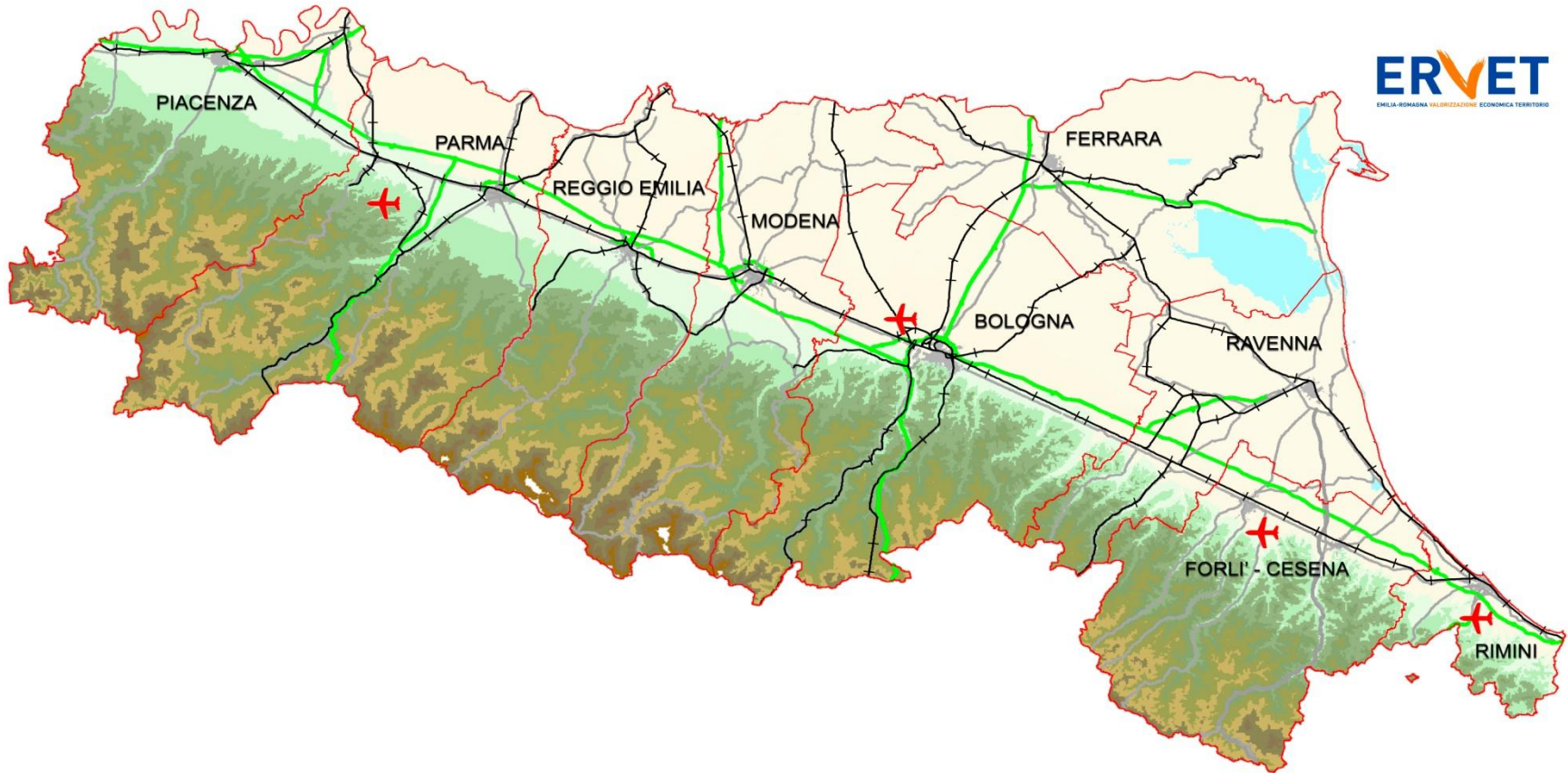
## Polityka regionalna w latach 2007-2013





# Emilia-Romagna Region

## W Europie





# Co to jest UPD

## Jednostkowy Dokument Programowy (Unitary Programming Document):

- ✓ Jest narzędziem za pomocą którego rząd prowincji Emilia Romagna definiuje jednostkową Politykę Regionalną, określając zakres celów strategicznych dotyczących terytoriów,
- ✓ Jest procesem, który zawiera w sobie aktywny udział władz lokalnych oraz społecznych i ekonomicznych partnerów,
- ✓ Będzie wdrożony we współpracy ze wszystkimi działami regionalnej administracji, władzami lokalnymi i odpowiednimi jednostkami gospodarczymi i społecznymi.

# Fundusze UPD

UPD bierze fundusze z zewnętrznych inwestycji (Europejskich, krajowych i regionalnych) na ogólną sumę ok.€1.5 miliardów euro, jak również od lokalnych jednostek i podmiotów bezpośrednio zaangażowanych w ich wdrażanie, o łącznej wartości 3 miliardów euro.

Fundusze pochodzą z:

- ✓ **ERDF**: Europejskiego Funduszu Rozwoju Regionalnego
- ✓ **ESF**: Europejskiego Funduszu Społecznego
- ✓ Krajowego funduszu rozwoju
- ✓ **Regionalnych funduszy rządowych**
- ✓ **Funduszy od władz lokalnych**



# Cele UPD

**CEL 1  
BADANIA NAUKOWE I INOWACJE**

**CEL 2  
ZASOBY LUDZKIE**

**CEL 3  
SYSTEM PRODUKCYJNY**

**CEL 4  
ZRÓWNOWAŻENIE MIEJSCA**

**CEL 5  
ZRÓWNOWAŻONA MOBILNOŚĆ**

**CEL 6  
OPIEKA SPOŁECZNA I STANDARD  
ŻYCIA**

**CEL 7  
ŚRODOWISKO I ZASOBY NATURALNE**

**CEL 8  
ŚRODOWISKO I DZIDZICTWO KULTUROWE**

**CEL 9  
POTENCJAŁ TERYTORIALNY**

**CEL 10  
CZAR TERENÓW WIELKOMIEJSKICH**



# Wdrażanie

Jednostkowa Polityka Regionalna będzie wdrażana poprzez Umowy na poziomie prowincjonalnym. Dla każdej prowincji, publiczne zaangażowanie finansowe było szacowane na (ponad i powyżej funduszy lokalnych) pomiędzy 120 a 180 milionów przez okres 7 lat.

Powiązanie z terytoriami zostanie osiągnięte za pomocą:

- 1. Zebrań na poziomie prowincjonalnym, w czasie których zostanie ustalona zawartość jednostkowej Polityki Regionalnej iUPD, z odpowiednimi wytycznym,** wyborem lokalnych inwestycji i wyborem kryteriów dla priorytetów ustalonych przez administrację regionalną z możliwym poparciem ze strony administracji prowincji.
- 2. Wstępnej konferencji dla „Umowy Terytorialnej”** gdzie administracja prowincjonalna, grająca rolę promotora umowy, powinna zaproponować podzielenie się dokumentami programu z lokalnymi reprezentantami (sektora publicznego i prywatnego) zawierającymi ogólną strategię dla systemu terytorialnego prowincji i szczegóły priorytetów interwencji, innymi słowami priorytety uzgodnione z administracją lokalną i system lokalnych jednostek autonomicznych, których celem jest wdrożenie i nadzór zgodnie z założeniami i celami UPD
- 3. Konferencja w celu podpisania *Umowy o Integracji Polityki Terytorialnej*** w obecności osób kierujących regionalną i prowincjonalną administracją i burmistrzów miast biorących udział w przedsięwzięciu.

# **Obszary kooperacji dla regionu Emilia-Romagna**

		<b>2007-2013</b>	<b>OBSZARY UPRAWNIONE</b>
<b>Kooperacja transgraniczna</b>		<b>Transgraniczna Adriatycka - IPA</b>	Prowincje: Ravenna, Ferrara, Forlì- Cesena, Rimini
		<b>Włochy - Słowenia</b>	Provincje: Ferrara i Ravenna
<b>Kooperacja międzynarodowa</b>		<b>Europa Środkowa (CEUS)</b>	Całe terytorium regionu
		<b>Europa Południowo- wschodnia (SEE)</b>	Całe terytorium regionu
		<b>Basen Morza Śródziemnego - MED</b>	Całe terytorium regionu
<b>kooperacja regionalna</b>		<b>Interreg IVC URBACT II ESPON</b>	Całe terytorium regionu



# **CEL EUROPEJSKIEJ WSPÓŁPRACY TERYTORIALNEJ 2007-2013**



**Współpraca transgraniczna**