



Wrocław, 7 lutego 2013 r.

CHAMPIONS

„Poprawa dostępności regionów Europy Środkowej poprzez powiązanie transportu lotniczego z transportem publicznym”

Piotr Kupczyk

Urząd Marszałkowski Województwa Wielkopolskiego,
Departament Transportu



CHAMPIONS

Program prezentacji

Historia i cel projektu

Partnerzy

Pakiety zadaniowe

Rezultaty

CHAMPIONS

Historia powstania projektu

- **Pomysł projektu CHAMPIONS zrodził się krótko po przyznaniu przez UEFA Polsce i Ukrainie prawa do organizacji Mistrzostw Europy w Piłce Nożnej**

- **Decyzja UEFA wywołała szereg obaw co do słabej dostępności transportowej niektórych gospodarzy mistrzostw i innych regionów w Europie Środkowej**



CHAMPIONS

Historia powstania projektu

- **Urząd Marszałkowski Województwa Wielkopolskiego**
zebrał cenne, pozytywne doświadczenia
podczas realizacji projektu transportowego EUROPLANE
współfinansowanego ramach Programu Interreg III C

www.europlane.net



North East South West
INTERREG III C

CHAMPIONS

Historia powstania projektu

➤ **Koordynatorem projektu EUROPLANE**

była firma UNICONSULT GmbH,

która służyła następnie

Departamentowi Transportu UMWW

pomocą w przygotowaniu projektu

CHAMPIONS

Uniconsult
Universal Transport Consulting GmbH



Hartmut Beyer
Managing Director



Jobst Schlennstedt
Project Manager

CHAMPIONS

Cel projektu

**Głównym celem projektu CHAMPIONS jest
poprawa dostępności transportowej
regionów Europy Środkowej**



CHAMPIONS

Cel projektu

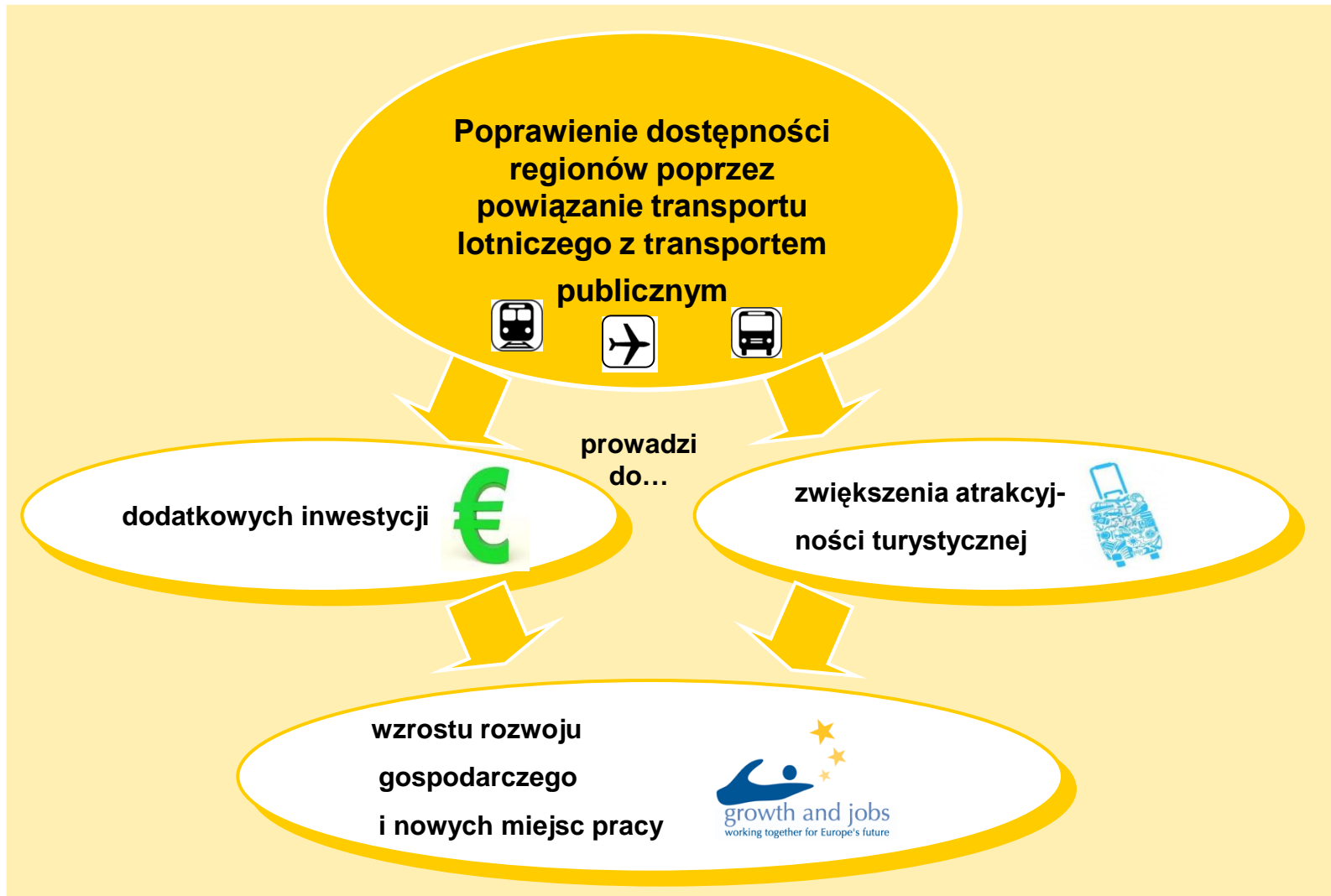
Co chcemy osiągnąć realizując projekt CHAMPIONS ?

1. Polepszenie dostępności regionów Europy Środkowej transportem lotniczym
2. Zwiększenie ilości osób, które udając się na lotnisko lub z lotniska do punktu docelowego będą korzystać z transportu publicznego



CHAMPIONS

Cel projektu



CHAMPIONS

Cel projektu

Szczegółowe cele projektu CHAMPIONS



CHAMPIONS

Cel projektu

- Analiza możliwości wykorzystania procedury Public Service Obligations do tworzenia połączeń lotniczych pomiędzy regionami



CHAMPIONS

Cel projektu

- **Stworzenie efektywnego i przyjaznego pasażerom systemu informacji dla osób udających się środkami transportu publicznego na lotnisko lub z lotniska do miejsca docelowego w regionie**



CHAMPIONS

Cel projektu

- **Polepszenie warunków dojazdu z lotniska regionalnego do centrum miasta poprzez wprowadzenie innowacyjnych systemów transportu autobusowego**



CHAMPIONS

Cel projektu

- **Przygotowanie koncepcji modelowego połączenia portu lotniczego z centrum miasta transportem szynowym**



CHAMPIONS

BUDŻET PROJEKTU:

1 969 700 EURO

OKRES REALIZACJI:

01/03/2010 -28/02/2013

WSPÓŁFINANSOWANIE:

***EUROPEJSKI FUNDUSZ ROZWOJU REGIONALNEGO
W RAMACH PROGRAMU DLA EUROPY ŚRODKOWEJ***



CHAMPIONS

Program prezentacji

Historia i cel projektu

Partnerzy

Pakiety zadaniowe

Rezultaty

CHAMPIONS

Partnerzy

Partner Wiodący:

**Urząd Marszałkowski
Województwa Wielkopolskiego**

Partner 2: Port Lotniczy Poznań - Ławica

Partner 3: Urząd Miejski Wrocławia

Partner 4: Urząd Marszałkowski Województwa Dolnośląskiego

Partner 5: Pannon Business Network PBN

Partner 6: Port Lotniczy Triest

Partner 7: Port Lotniczy Karlowe Wary

Partner 8: Wyższa Szkoła Zarządzania i Informatyki w Rzeszowie

Partner 9: Europa Programm Centre in Thueringen e.V.

Partner 10: Izba Handlowa w Erfurcie

Partner 11: Azienda Provinciale Trasporti S.P.A.

Partner 12: Administracja Regionu Lwowskiego

Partner 13: Port Lotniczy Lwów

CHAMPIONS

Partnerzy



The image features a logo for 'CENTRAL EUROPE' with the tagline 'COOPERATING FOR SUCCESS.' and a map of Central Europe. The map is overlaid with several red dots, indicating specific locations. The logo and map are set against a green background.

CENTRAL EUROPE
COOPERATING FOR SUCCESS.

 **EUROPEAN UNION**
EUROPEAN REGIONAL
DEVELOPMENT FUND

CHAMPIONS

Program prezentacji

Historia i cel projektu

Partnerzy

Pakiety zadaniowe

Rezultaty

CHAMPIONS

Pakiety Zadaniowe

Pakiet Zadaniowy 1: Zarządzanie i koordynacja projektu

UMWW + UNICONSULT GmbH

Pakiet Zadaniowy 2: Komunikacja, rozpowszechnianie

rezultatów projektu, promocja

Europa Programm Centre e.V. Erfurt

Pakiet Zadaniowy 3: Dostępność transportem lotniczym

Port Lotniczy Karlowe Wary

Pakiet Zadaniowy 4: Interkonektywność

UMWD

Pakiet Zadaniowy 5: Dostępność transportem publicznym

UMWW

CHAMPIONS

Program prezentacji

Historia i cel projektu

Partnerzy

Pakiety zadaniowe

Rezultaty

CHAMPIONS

Outputs

3. Studia pre-inwestycyjne

Studia poświęcone wprowadzeniu udoskonalonych systemów informacji pasażerskich dla podróżnych portów lotniczych oraz skomunikowania portów lotniczych z centrami miast transportem szynowym



4. Studium PSO

W dokumencie została przedstawiona możliwość finansowania nowych, nieopłacalnych pod względem komercyjnym połączeń - dzięki wykorzystaniu Public Service Obligations



5. Innowacyjne koncepcje wykorzystania publicznej komunikacji autobusowej do dowożenia osób z/do portów lotniczych



CHAMPIONS

Outputs

**6. Przewodnik dostępności regionów
drogą lotniczą**



7. Inwestycje pilotażowe



CHAMPIONS

Podczas realizacji projektu partnerzy spotkali się ze sobą kilkanaście razy podczas : General Assemblies, warsztatów, konferencji i na wyjazdach studyjnych, wymieniając się wiedzą i doświadczeniem oraz poznając kulturę i atrakcje regionu gospodarza spotkania



CHAMPIONS

Dobre praktyki

Przykład skomunikowania portu lotniczego z centrum miasta środkami transportu szynowego

Tramwaj na lotnisko w Erfurcie :

- Odległość pomiędzy przystankiem tramwajowym a samolotem: **100 m**
- Dojazd tramwajem możliwy dzięki wydłużeniu istniejącego torowiska o 2 km
- Częstotliwość kursowania: do **6** pojazdów na godzinę
- Czas przejazdu do centrum Erfurtu: **22 minuty**



CHAMPIONS

Dobre praktyki

Skomunikowanie lotniska w Erfurcie z centrum miasta za pomocą linii tramwajowej



CHAMPIONS

Dobre praktyki

Skomunikowanie lotniska w Bremie z centralnym dworcem kolejowym i centrum miasta transportem szynowym

Tramwaj na lotnisko w Bremie:

- Odległość pomiędzy samolotem a przystankiem tramwajowym:

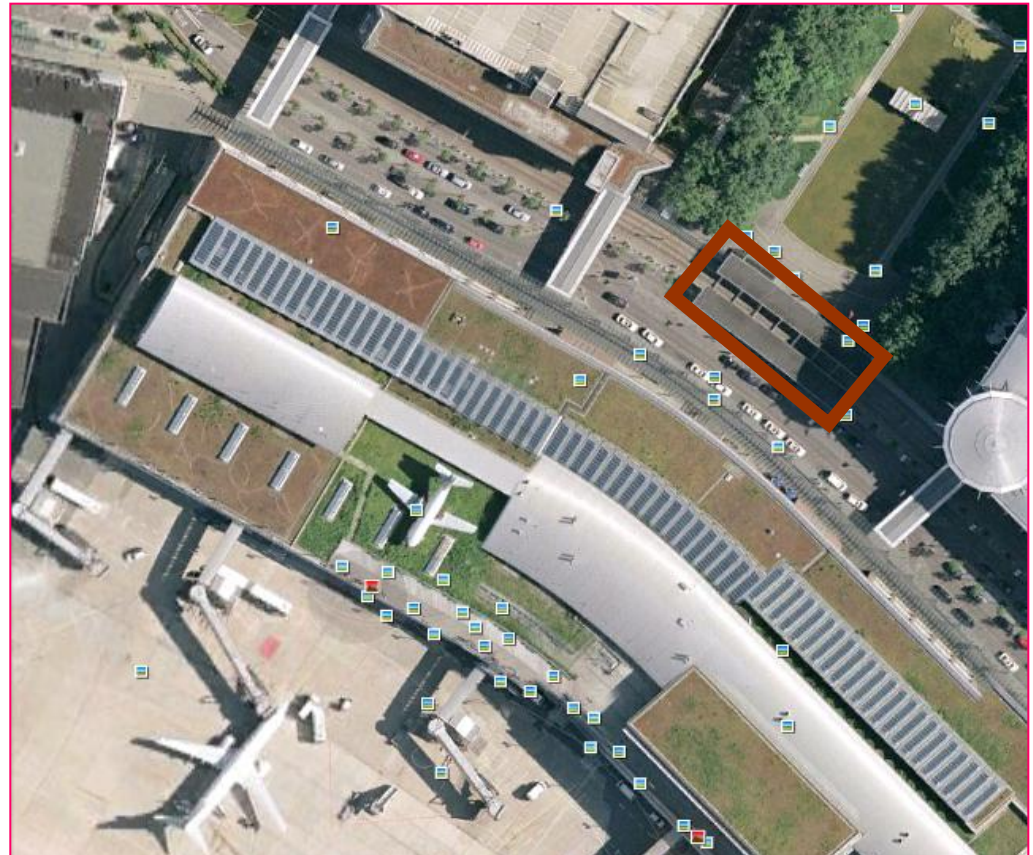
150 – 250 m

- Częstotliwość kursowania:

do 12 pojazdów na godzinę

- Czas przejazdu do centralnego dworca kolejowego w Bremie:

16 minut



CHAMPIONS

Dobre praktyki

Skomunikowanie lotniska w Bremie z dworcem kolejowym i centrum miasta linią tramwajową nr 6

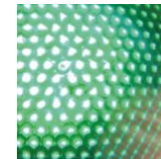
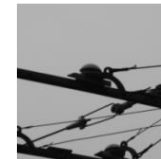


CHAMPIONS

Rezultaty

**BIURO INŻYNIERII TRANSPORTU PRACOWNIE
PROJEKTOWE CEJROWSKI & KRYCH**

**„STUDIUM PRZEDINWESTYCYJNE DLA
MODELOWEGO POWIĄZANIA
REGIONALNEGO PORTU LOTNICZEGO
TRANSPORTEM SZYNOWYM Z
REGIONEM, NA PRZYKŁADZIE
POŁĄCZENIA Z/DO PORTU
LOTNICZEGO POZNAŃ – ŁAWICA”**

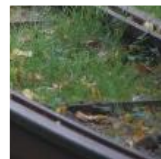
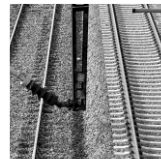


CHAMPIONS

Rezultaty

OCZEKIWANE CECHY POŁ. SZYNOWEGO PL POZNAŃ – DWORZEC POZNAŃ GŁÓWNY

- Poprawa dostępu pasażerów do portu lotniczego
- Działanie na rzecz zrównoważenia systemu transportowego w dojazdach do Portu Lotniczego Poznań- Ławica, jak i w aglomeracji poznańskiej
- Podniesienie prestiżu Portu Lotniczego Poznań Ławica
- Niskie koszty użytkowania połączenia
- Dopasowanie kosztów inwestycji do możliwości i środków finansowania
- Brak negatywnego wpływu na środowisko
- Brak uwarunkowań prawnych, organizacyjnych i technicznych mogących wstrzymać czy uniemożliwić budowę połączenia
- Krótki okres realizacji połączenia



CHAMPIONS

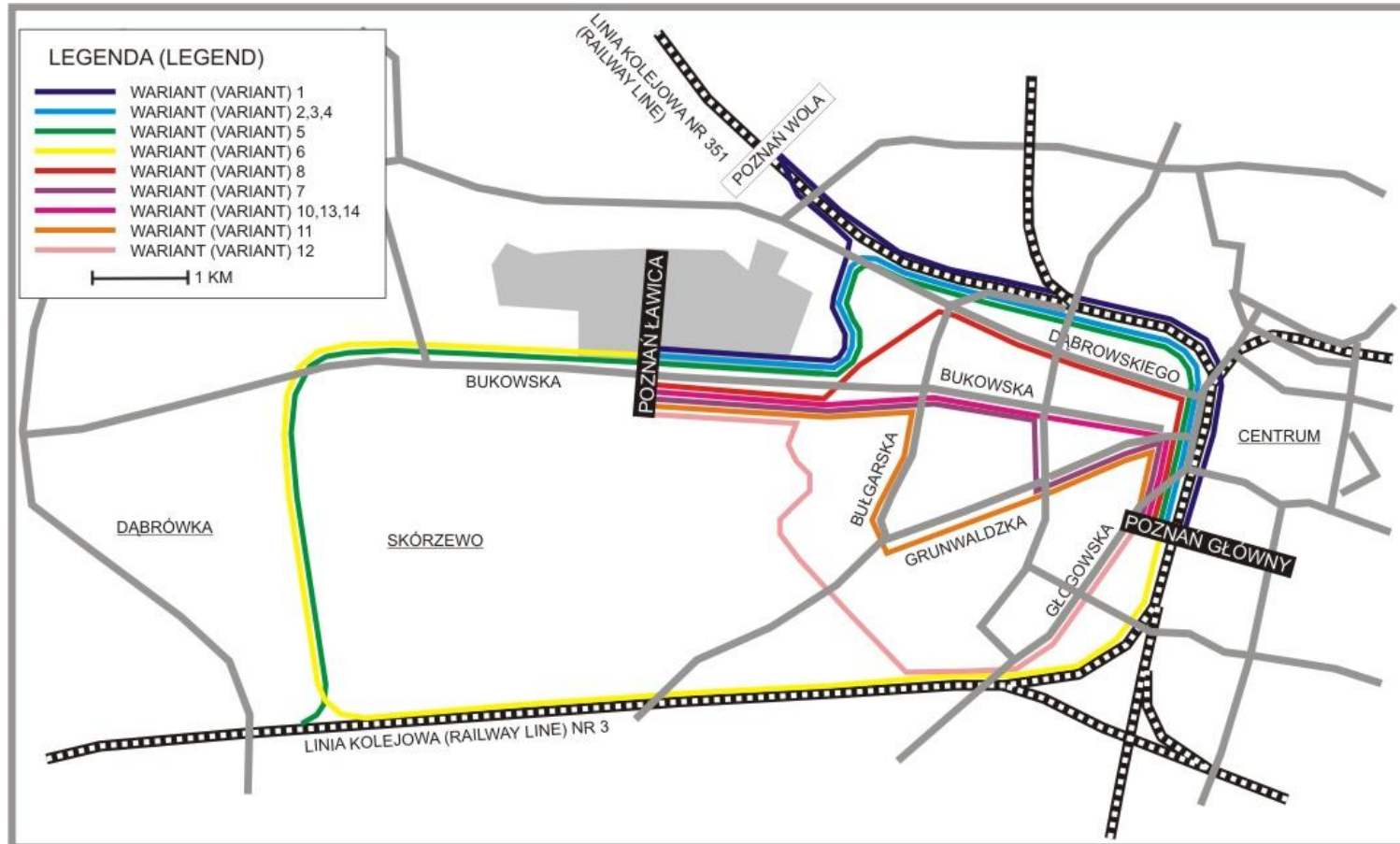
Rezultaty

Połączenie portu lotniczego z dworcem kolejowym powinno być: **szybkie, niezawodne, punktualne, atrakcyjne, estetyczne, tanie i możliwe do realizacji.**



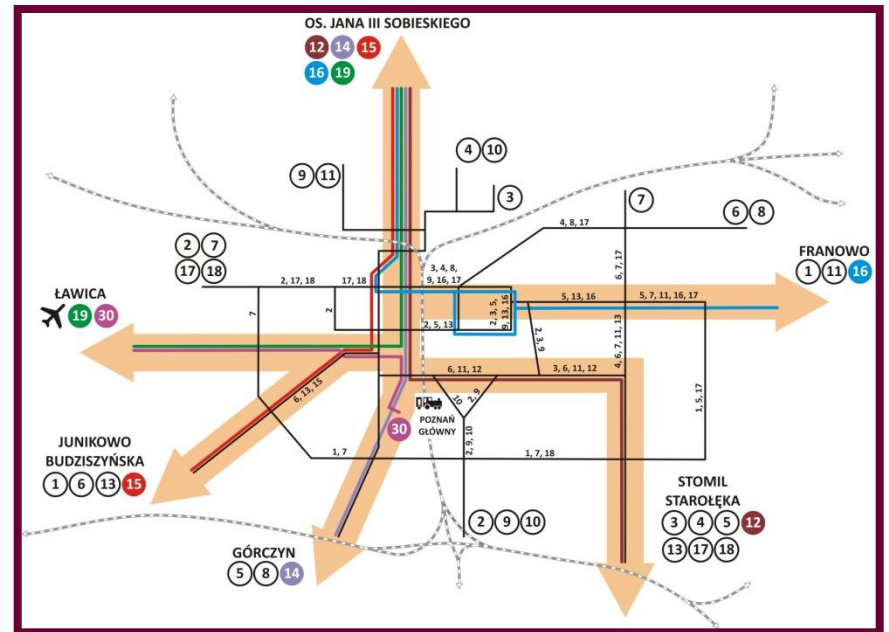
CHAMPIONS

Rezultaty



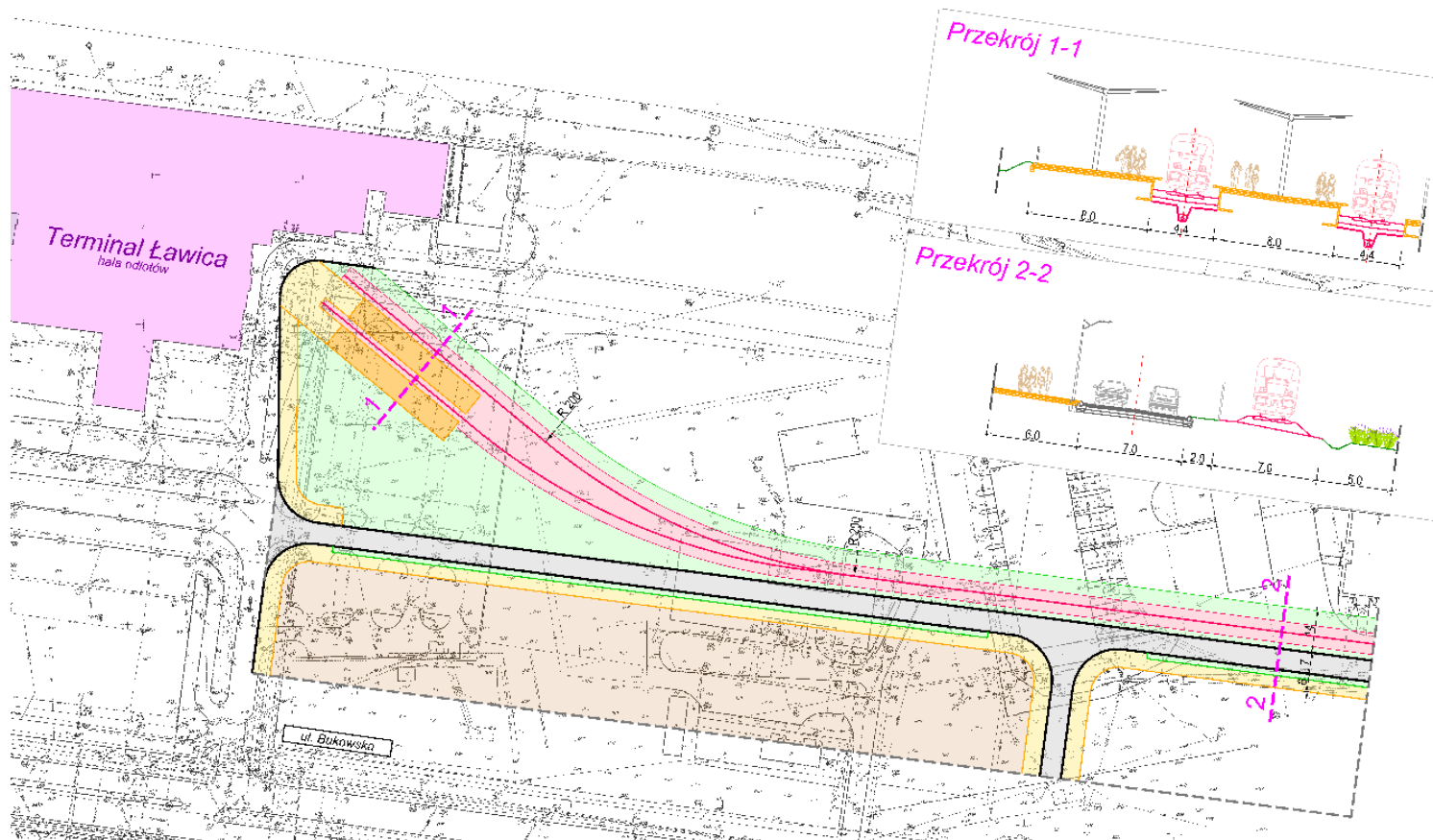
CHAMPIONS

Rezultaty



CHAMPIONS

Rezultaty



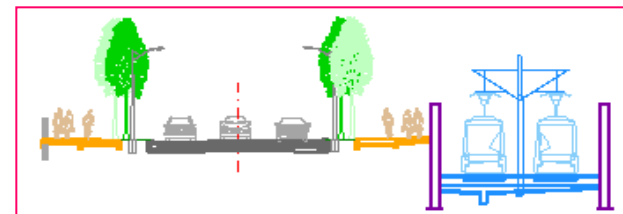
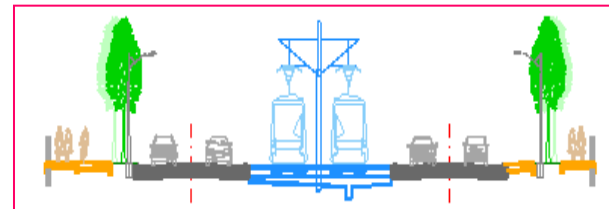
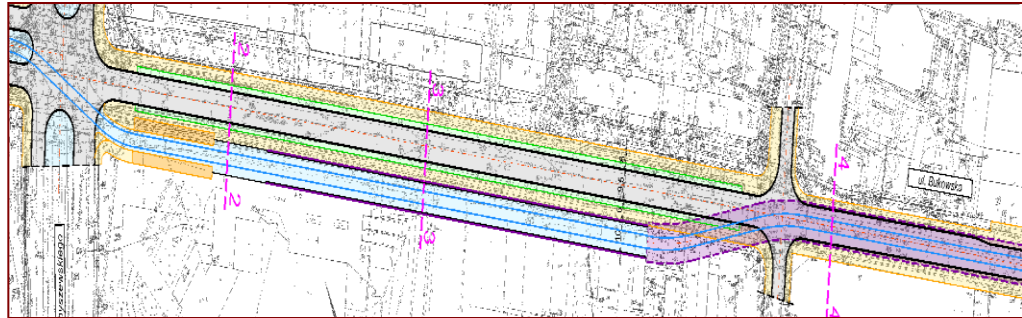
Całkowita długość projektowanej trasy kolejowej od terminalu lotniczego Poznań - Ławica do włączenia w istniejący przebieg linii kolejowej nr 351 relacji Poznań - Szczecin wynosi 4.7 km.

Trasa kolejowa prowadzona jest w układzie jednotorowym, a przy terminalu lotniczym rozdzielono ją doprowadzając osobne tory do dwóch projektowanych peronów - każdy peron o długości 50 m. Perony wybudowane zostaną w nawiązaniu do istniejącej rzędnej wysokościowej hali odlotów i połączone chodnikiem z obecnym budynkiem terminala.

CHAMPIONS

Rezultaty

Połączenie tramwajowe Portu Lotniczego Poznań Ławica i dworca kolejowego Poznań Główny prowadzone w ciągu ulicy Bukowskiej, które obsługiwane będzie przez nową linię tramwajową nr 30 kursującą z Dworca Zachodniego PST do portu lotniczego. Jest to najlepszy wariant w fazie eksploatacji projektu. Jego główną wadą są bardzo wysokie koszty budowy.





Porównanie wariantów

Parametry	Wariant tramwajowy	Wariant kolejowy
Średnia długość trasy [km]	6,6	9,2
Średnia prędkość komunikacyjna [km/h]	33	39
Średni czas przejazdu między PL Poznań Ławica - Poznań Główny PKP [min]	12	14
Częstość kursowa [min]	10	30
Liczba kursów w okresie doby	218	74
Liczba miejsc w pojeździe	229	160
Szacowany przybl. koszt inwestycji [mln zł]	409	47

www.champions-project.de



Dziękuję za uwagę !