



**REMIX**  
Interreg Europe



European Union  
European Regional  
Development Fund

# Strategia surowcowa Saksonii

Urząd Marszałkowski Województwa Dolnośląskiego  
Wydział Promocji Gospodarczej i Inwestycyjnej

27.10.2017 r.

# Saksońska Strategia Surowcowa

Niemiecka Strategia Surowcowa (2010)



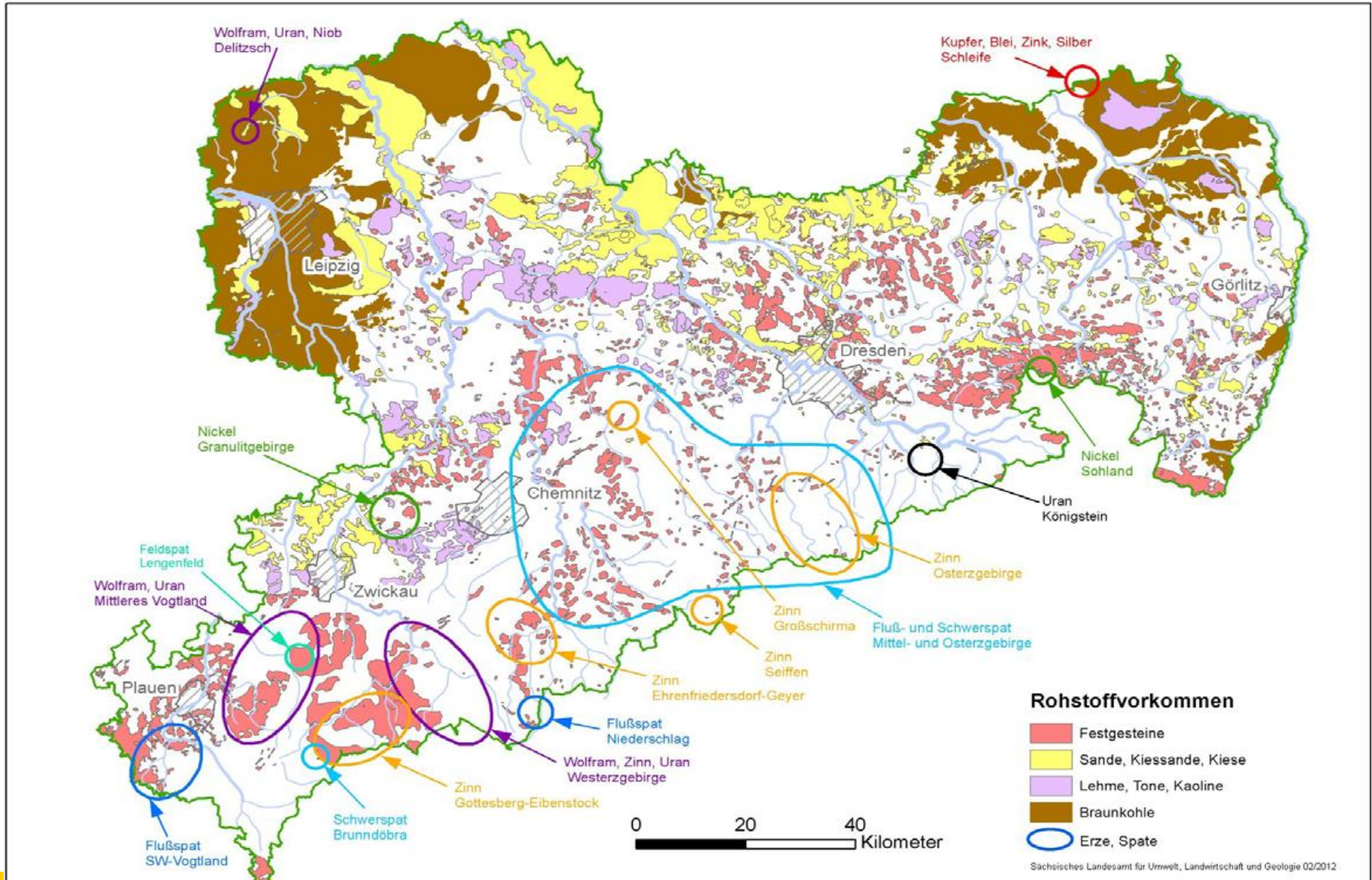
**Saksońska Strategia Surowcowa (2012)**



- konkretny plan działania mający na celu zapewnienie i zabezpieczenie eksploatacji złóż surowców (określenie terenów priorytetowych dla eksploatacji surowców oraz terenów priorytetowych dla długotrwałego zabezpieczenia złóż surowców)
- wsparcie sektora prywatnego w wydobywaniu kopalin oraz w zakresie zabezpieczenia dostaw surowców z innych krajów (gwarancje kredytowe, gwarancje eksportowe związane m.in. ze sprzedażą maszyn górniczych)
- maksymalizacja wykorzystania dostępnych źródeł surowców poprzez m.in. minimalizację strat na etapie górniczym, przeróbczym i przetwórczym
- współpraca z krajami zasobnymi w złoża surowców naturalnych

# The Mining State Saxony

## Rich in Mineral Resources



# Wytyczne i cele saksońskiej strategii surowcowej

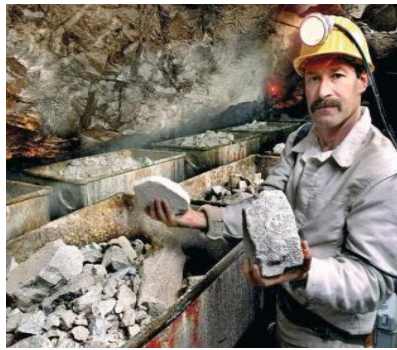
**1) Główne krajowe surowce naturalne – Saksonia jako region górniczy**  
konieczność zapewnienia warunków do długotrwałej ekonomicznej eksploatacji  
poprzez m.in.:

- odpowiednie zagospodarowanie przestrzenne potencjalnych obszarów eksploatacyjnych
- systematyczną aktualizację banków danych dot. surowców
- wsparcie przedsiębiorców przy finansowaniu eksploatacji i odkrywania złóż

## **2) Pozyskiwanie surowców wtórnych**

Saksonia jako region wtórnych surowców naturalnych oraz wiodące miejsce w Niemczech i w Europie pod względem odzysku surowców poprzez m.in.:

- zwiększenie odzysku surowców oraz atrakcyjności odzysku
- ulepszenie procedur związanych z metodami odzysku
- wsparcie innowacji i inwestycji w obszarze odzysku surowców naturalnych oraz badań i rozwoju nowych technologii, w tym specyficznych maszyn i urządzeń do odzysku
- dbanie o silniejszą społeczną percepcję gospodarki odzysku



### **3) Saksonia jako region gospodarki surowcowej i biznesu z nią związanego**

- wsparcie innowacyjnego rozwoju i postępu naukowo – technicznego w obszarze gospodarki surowcowej
- ukierunkowany marketing Saksonii jako miejsca gospodarki surowcowej
- wsparcie przedsiębiorstw zajmujących się eksploatacją i eksploracją złóż surowców

### **4) Intensywny rozwój zasobów naukowych i technologicznych**

- ścisła współpraca ze środowiskiem naukowym
- wsparcie saksońskich instytucji badawczych oraz wzmocnienie ich integracji z europejskimi i pozaeuropejskimi instytucjami/institutami badawczymi
- innowacyjne techniki wydobywania, przeróbki i przetwarzania kopalin
- efektywny transfer technologii
- pozyskiwanie specjalistów (wdrażanie nowego szkolenia zawodowego dla technika górnictwa - Vocational School BSZ Julius Weißbach, Freiberg; wyposażanie w odpowiednie struktury szkoły wyższe – Akademia Górnicza we Freibergu, Uniwersytet Techniczny w Dreźnie)



## 5) saksońska administracja jako wsparcie dla przemysłu surowcowego i biznesu

- poprawa przepisów prawnych dla prowadzenia działalności górniczej i gospodarowania odpadami
- rozwój bazy wiedzy o surowcach

## 6) wzrost świadomości znaczenia surowców

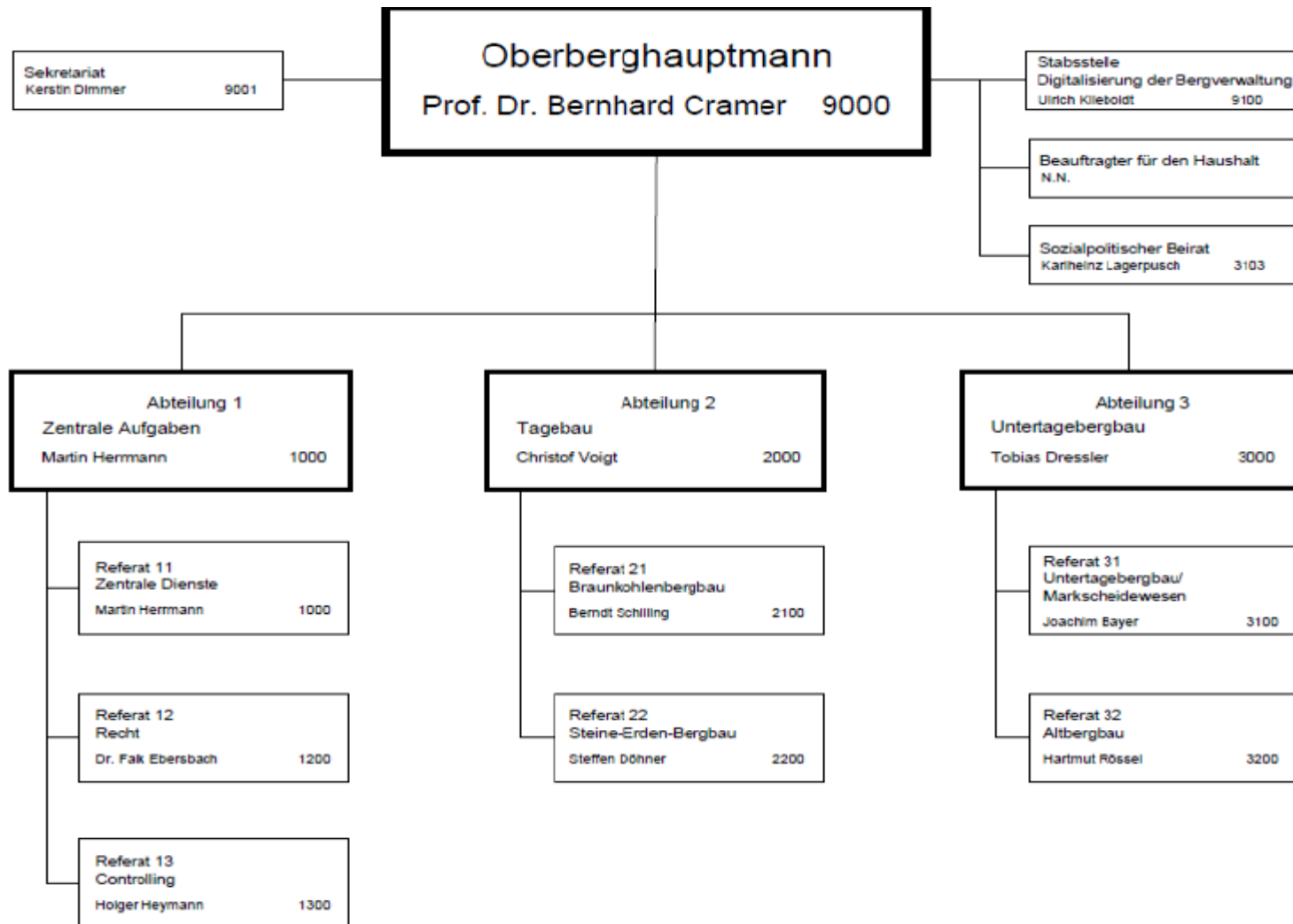
- wsparcie dla geoparków
- organizacja wystaw poświęconym surowcom naturalnym
- organizacja konferencji na temat surowców dla różnych środowisk (szkoły, uczelnie, biznes itp.)

## 7) Międzynarodowa współpraca

- wsparcie partnerstwa szkół, uczelni wyższych, instytutów w obszarze surowców naturalnych oraz ich współpracy w tym zakresie z innymi krajami
- wsparcie saksońskiej gospodarki surowcowej w aktywnościach zagranicznych (odpowiedni marketing saksońskich technologii i wyników badań, realizacja projektów międzynarodowych)



# Saksoński Wyższy Urząd Górniczy



Department 1  
Central Services

Department 2  
Open Cast Mining

Department 3  
Subsurface Mining

## ZADANIA:

### ➔ wydawanie licencji

- poszukiwanie
- wydobywanie
- działalność górnicza

### ➔ pobór opłat za prawo eksploatacji górniczej

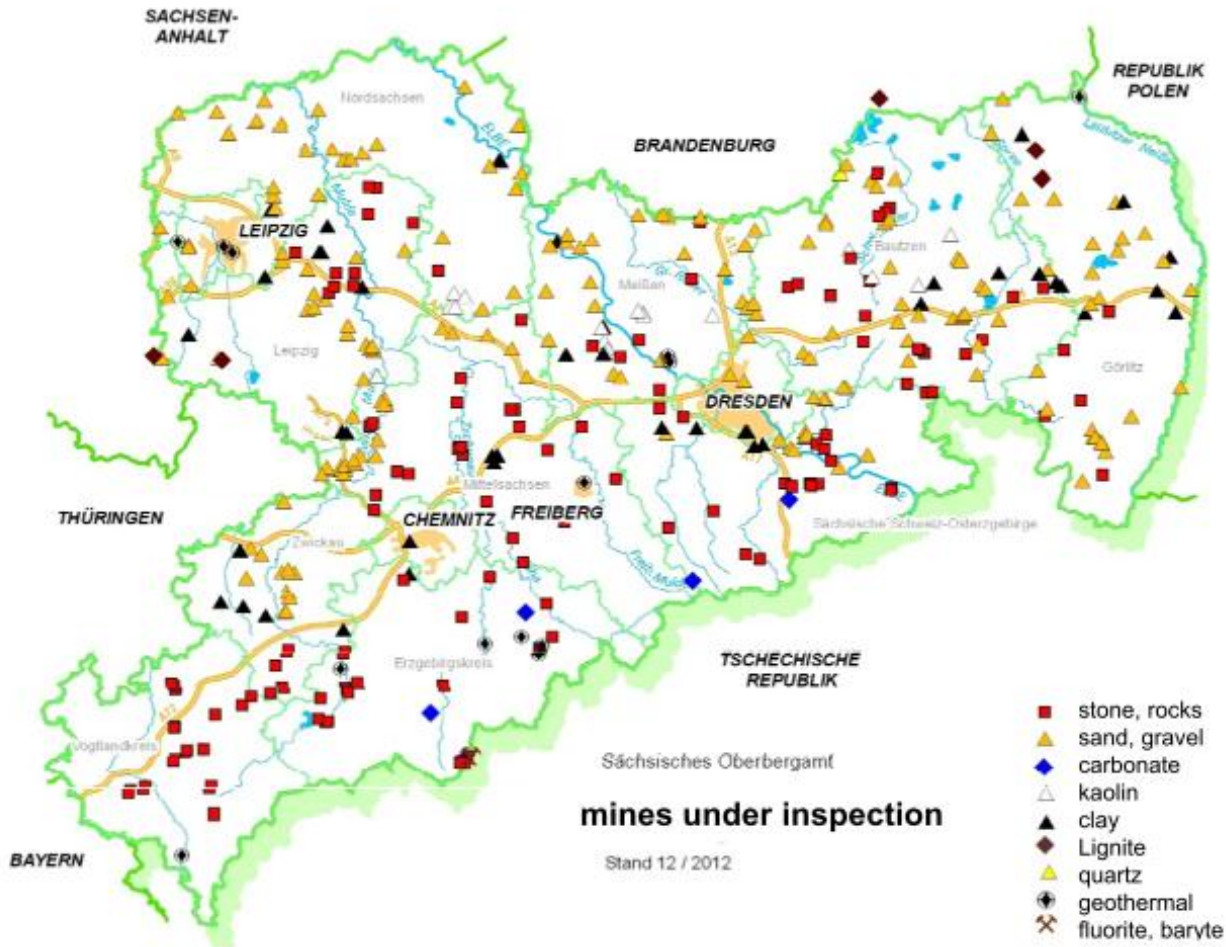
### ➔ plany operacyjne działalności górniczej – rewizja i autoryzacja

### ➔ kontrola działalności górniczej (bezpieczeństwo, zdrowie, środowisko)

### ➔ funkcja policji – ochrona przed zagrożeniami bezpieczeństwa publicznego (zabezpieczenie starych kopalni, odpadów kopalnianych, wyrobisk etc.)

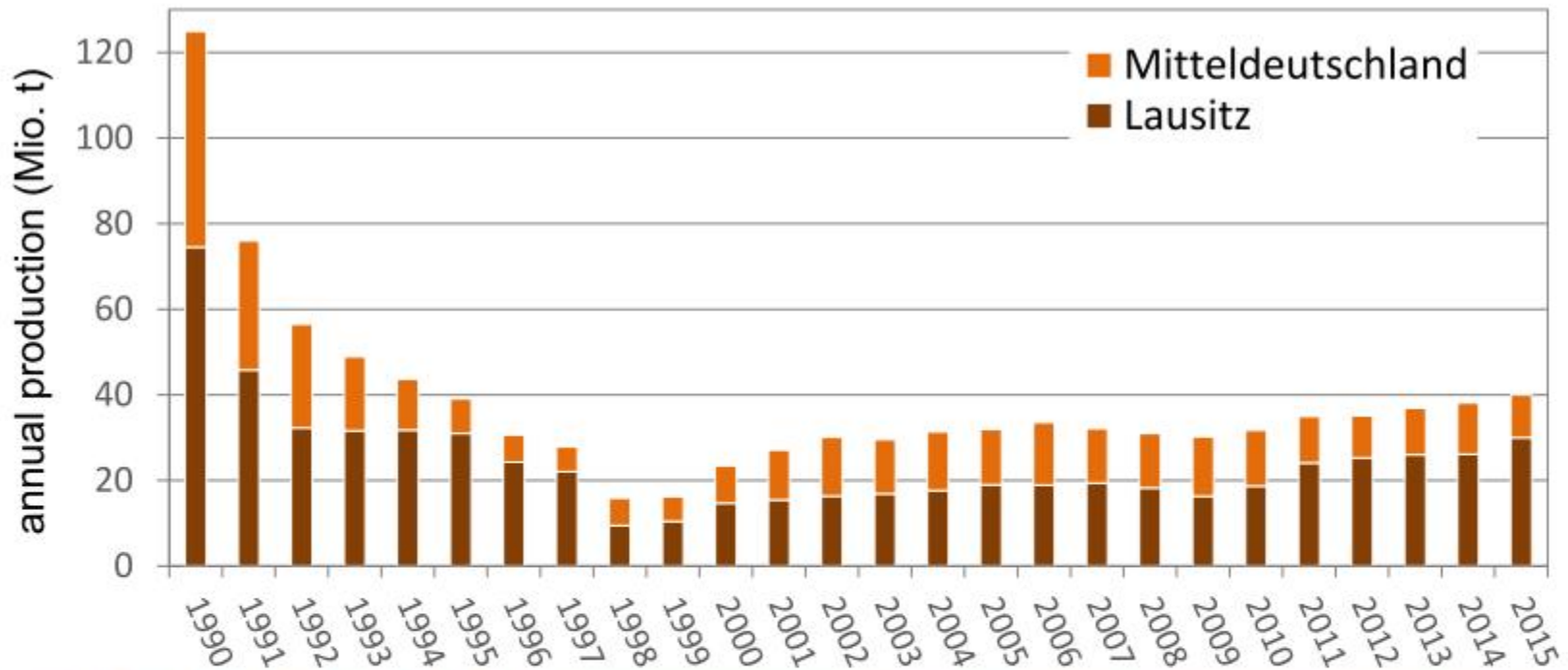


# Mines under Inspection



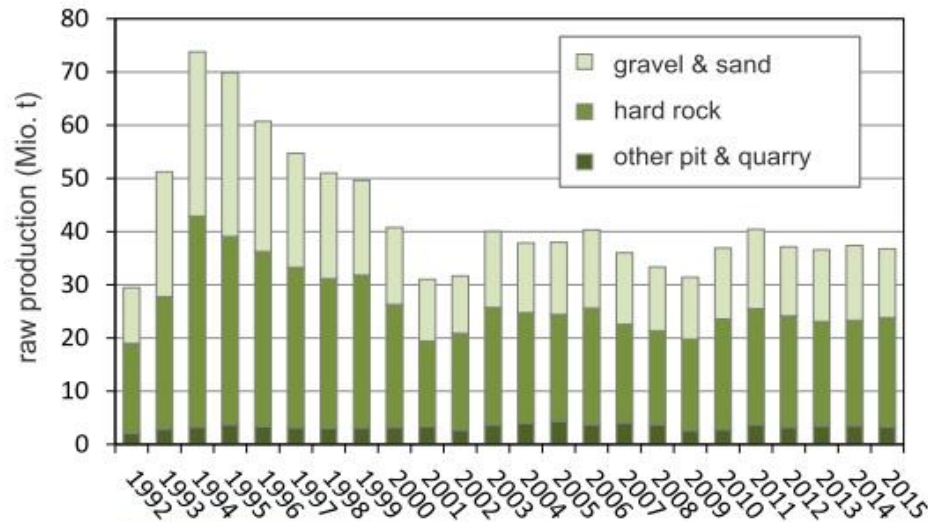
- ~ 400 mining concessions
- most mines for sand, gravel, clay, stone and quarry
- ~ 5000 employees in mining
- between 1000 and 1500 mine inspections per year

# Węgiel brunatny





# Kamień, żwir, piasek, glina



# Realizowane projekty międzynarodowe

## International Cooperation

- INTERREG - MineLife — cooperation between the mining administrations of Lower Silesia and Saxony
- INTERREG - Remix — resource efficient and environmentally and socially acceptable production of raw materials in smart and green mining regions of EU
- INTERREG – ArchaeoMontan — Czech – Saxon cross-border exploration of ancient mining in the ore mountains
- Technical Cooperation with Mozambique — reinforcement of the Mining Authority (organisation, recruitment, education, mine rescue, disaster mitigation, ...)





# REMIX

Interreg Europe



European Union  
European Regional  
Development Fund

Dziękuję za uwagę

Questions welcome



*Project smedia*