



REMIX

Interreg Europe



European Union
European Regional
Development Fund

REMIX – inteligentne i zielone regiony UE **w kontekście dokumentów strategicznych Województwa Dolnośląskiego**

Ewa Król
koordynator projektu
remix@dolnyslask.pl

27-09-2017 | Wałbrzych

Podstawowe dane

Bezrobocie – 6,3 % (Polska – 7,1%)

Obszar – 19 948 km² (6,4 % obszaru Polski)

Populacja: – 2,9 mln (7,6 % populacji Polski)

Gęstość zaludnienia – 146 osób/km²

PKB – 151,5 mld PLN (36 mld EUR) (8,4% PKB Polski)

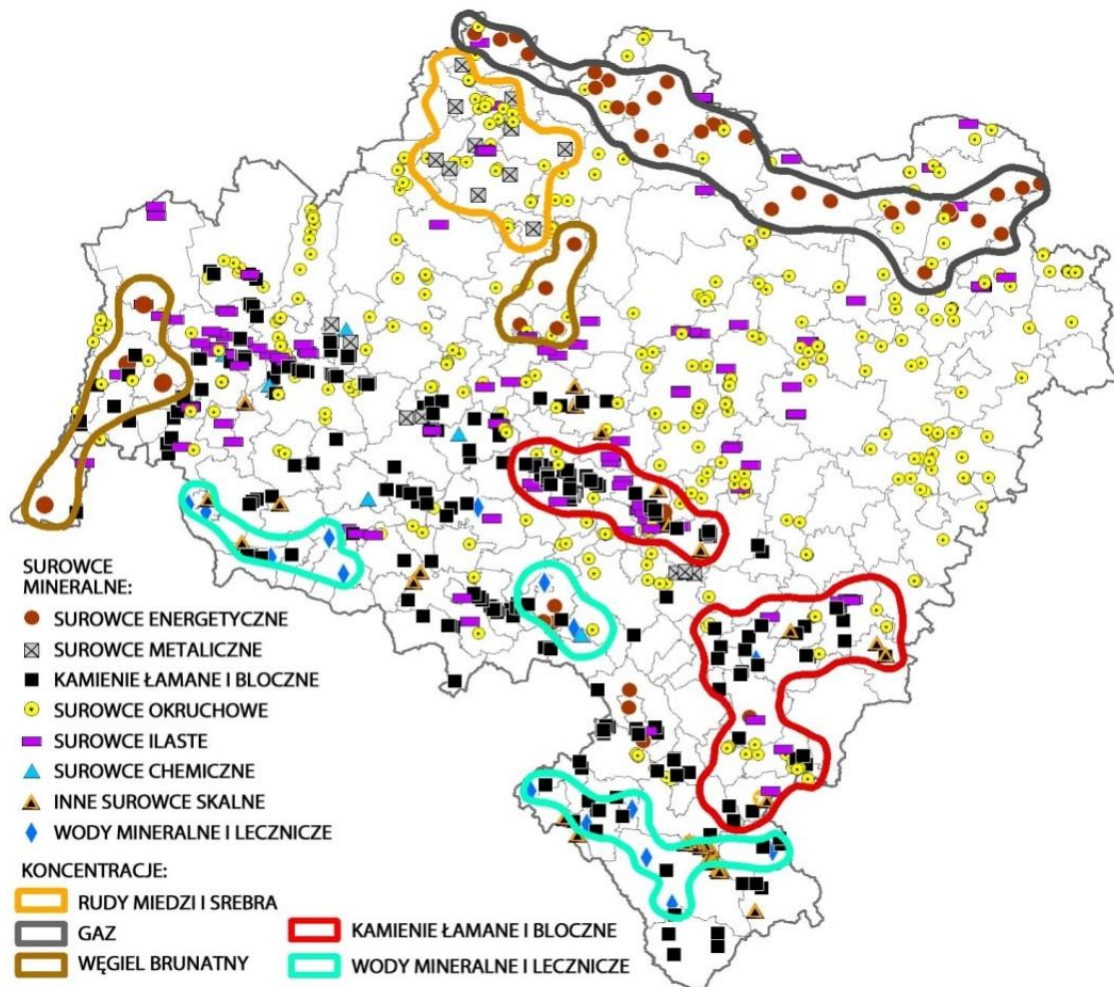
PKB/1 mieszkańca – 52 158 PLN (12 500 EUR) (drugie miejsce na 16 województw, 111,5% średniej krajowej)



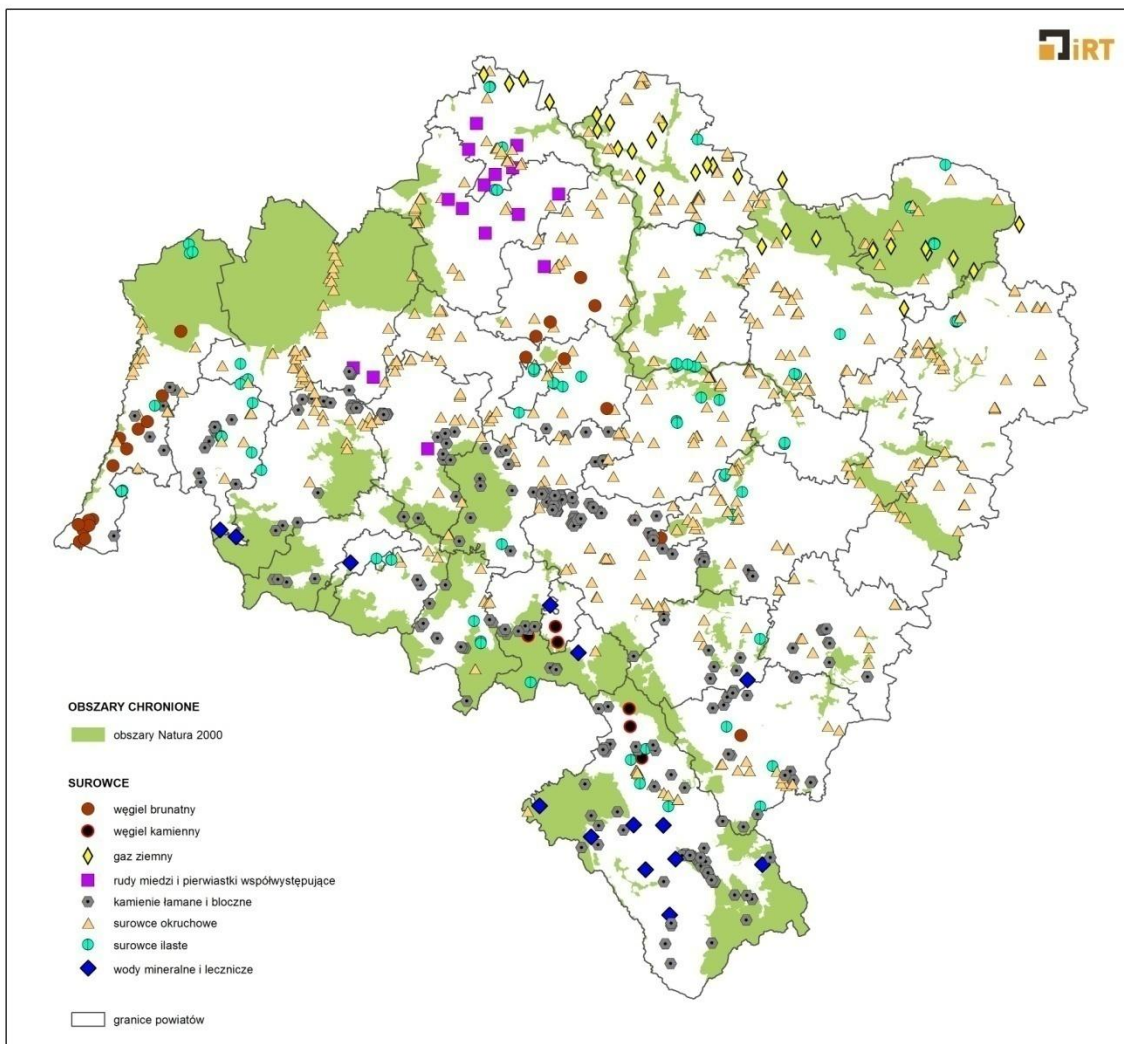
Złóża surowców na Dolnym Śląsku

Różnorodne złoża minerałów

- Największe w Polsce i jedno z największych w świecie złoża miedzi i srebra □
- Bogate złoża surowców energetycznych:
węgiel brunatny □
gaz □
- Wysokiej jakości złoża minerałów skalnych □
- Wody mineralne i lecznicze □



Występowanie surowców na tle obszarów NATURA 2000



- Ostoje NATURA 2000 obejmują w Polsce wszystkie parki narodowe, ok. 75 % parków krajobrazowych i ok. 56 % rezerwatów;
- W obrębie sieci obszarów chronionych znalazło się na Dolnym Śląsku: 13 złóż węgla brunatnego, 308 złóż kruszywa (piaski i żwiry), 154 złoża kamieni drogowych i budowlanych, 72 złoża ceramiki budowlanej, 5 złóż piasków oraz 13 złóż surowców węglanowych;
- W obrębie ostoi sieci NATURA 2000 zabrania się lokalizacji inwestycji szkodliwych dla środowiska, z zastrzeżeniem, że ich działanie nie jest związane z nadrzędnym interesem publicznym albo dotyczy zdrowia lub bezpieczeństwa publicznego.

Obecna sytuacja górnictwa na Dolnym Śląsku

Sektor zdominowany przez duże przedsiębiorstwa:

- **KGHM Polska Miedź SA** – światowy lider w produkcji miedzi, srebra i znaczący producent renu;
- **PGE GIEK SA** - kopalnia odkrywkowa węgla brunatnego Turów (11,5% wydobywania krajowego), elektrownia Turów.

Duże wydobywanie i przetwórstwo surowców skalnych

do produkcji kamieni budowlanych (krajowy monopolista w wydobywaniu, granitu, marmuru), blocznych, topliwych (bazalt), kruszyw łamanych i żwirowych, łączy ceramicznych i ogniotrwałych, skaleni.

Złóża surowców energetycznych:

- oprócz złóż kopalni Turów nieeksploatowane złoża w okolicach Legnicy.
- złoża gazu ziemnego na północy, podziemny magazyn gazu – Wierzchowice.

Obecna sytuacja górnictwa na Dolnym Śląsku

Słabe strony i zagrożenia:

- ograniczenia związane z wpływem pozyskiwania surowców naturalnych na środowisko;
- dominacja firm z zakresu wydobywania surowca, słabe przetwórstwo w zakresie surowców naturalnych;
- niedoskonałość rozwiązań administracyjno – prawnych dotyczących realizacji badań przez MŚP, niska innowacyjność i nakłady na B+R MŚP, niedostosowanie programów wsparcia do potrzeb MŚP;
- niedostateczna współpraca pomiędzy biznesem, nauką, IOB oraz administracją, słaby dostęp MŚP do istniejącej wiedzy branżowej;
- brak jasnej strategii surowcowej;
- niewystarczająca infrastruktura transportowa;
- ograniczenia rynku pracy;
- wyczerpywanie się zasobów, wzrost kosztów wydobywania surowców;
- wysokie koszty inwestycyjne i społeczne otwarcia nowych kopalń.

Obecna sytuacja górnictwa na Dolnym Śląsku

Mocne strony i szanse:

- **bogactwo złóż naturalnych w regionie;**
- **silne przedsiębiorstwa wydobywcze;**
- **bogate zaplecze badawczo – rozwojowe opierające się na nowoczesnej infrastrukturze i tradycjach w branży;**
- **poszukiwanie nowych form współpracy (klastry, współpraca międzynarodowa, EIT+);**
- **zagospodarowanie turystyczne nieczynnych kopalni;**
- **wykorzystanie metali ziem rzadkich;**
- **poszukiwanie substytutów metali krytycznych.**

Podstawowe informacje

Projekt zatwierdzony do realizacji w ramach Programu Interreg Europa 2014-2020 w drugim naborze.

Cel: Poprawa wdrażania regionalnych strategii i programów, które wspierają rozwój innowacyjności i inteligentnych specjalizacji w dziedzinie górnictwa i branż pokrewnych.

Łączna wartość projektu: ok. 2 mln EUR

Budżet Województwa Dolnośląskiego: ok. 0,16 mln EUR

Okres realizacji projektu - 2017-2019

+ faza monitoringu - 2019-2021

Partnerzy projektu

Regional Council of Lapland (FI) – Partner Wiodący

**ADE Agency of Innovation, Business Financing and Internationalization of
Castilla y León (ES)**

Joensuu Regional Development Company, JOSEK Ltd FI – North Karelia (FI)

Marshal's Office of Lower Silesian Voivodeship (PL)

Montanuniversität Leoben – Steiermark (AU)

Faculty of Sciences and Technology, NOVA University of Lisbon PT – Centro (PT)

Ministry of Industry and Trade of the Czech Republic – National Level (CZ)

The University of Exeter UK – Cornwall (GB)

National Technical University of Athens NTUAEL – Sterea Ellada (EL)

AP - The Freiberg Geocompetence Center - Saxony (DE)

Geneza projektu

Wizja KE – zwiększenie samowystarczalności Europy w produkcji surowców krytycznych do 2050 r. --> **potrzeba innowacji w dziedzinie surowców naturalnych i górnictwa.**

Kluczowa sprawa – wprowadzenie planu wydajnej eksploatacji zasobów, który odpowiada podstawowym wyzwaniom społecznym.

Przełożenie założeń polityki na język praktyki:

- wypracowania porozumienia pomiędzy różnymi politykami → strategiczna rola regionów bogatych w surowce w rozwijaniu zrównoważonego przemysłu górniczego w Europie ;
- zebranie i wypracowanie przykładów mających pozytywny wpływ na zrównoważony rozwój gospodarczy (w tym sektora MŚP), jak również na zwiększenia ilości miejsc pracy;
- znalezienie balansu w rozwoju przemysłu górniczego w regionach.

Cele projektu

Połączyć europejskie regiony górnicze mające wspólne cele w ramach inteligentnych specjalizacji, aby wykorzystać wspólny efekt synergii dla:

- **zrównoważonego rozwoju sektora górniczego;**
- **zwiększenia wzrostu innowacyjności MŚP;**
- **spotęgowania wpływu innowacji na rozwój regionalny;**
- **zaangażowania sektora badawczego;**
- **rozwoju dialogu pomiędzy twórcami polityki regionalnej i przemysłowej w kontekście europejskim.**

Zadania samorządu Województwa Dolnośląskiego

**POLITYKA
ROZWOJU**

tworzenie warunków rozwoju gospodarczego, w tym kreowanie rynku pracy

racjonalne korzystanie z zasobów przyrody oraz kształtowanie środowiska naturalnego, zgodnie z zasadą zrównoważonego rozwoju

wspieranie rozwoju nauki i współpracy między sferą nauki i gospodarki, popieranie postępu technologicznego oraz innowacji

Strategia Rozwoju Województwa Dolnośląskiego

WIZJA: BLISKO SIEBIE – BLISKO EUROPY

CEL: NOWOCZESNA GOSPODARKA I WYSOKA JAKOŚĆ ŻYCIA W ATRAKCYJNYM ŚRODOWISKU

Dolny Śląsk regionem koncentracji innowacyjnych podmiotów produkcyjnych i usługowych współpracujących z rozwiniętym sektorem badawczym;

intensywnego rozwoju nowoczesnej turystyki opartej o współpracę międzyregionalną i transgraniczną;

tworzących razem atrakcyjne miejsca do życia dla mieszkańców o coraz wyższych kwalifikacjach i rozwiniętej kulturze obywatelskiej.

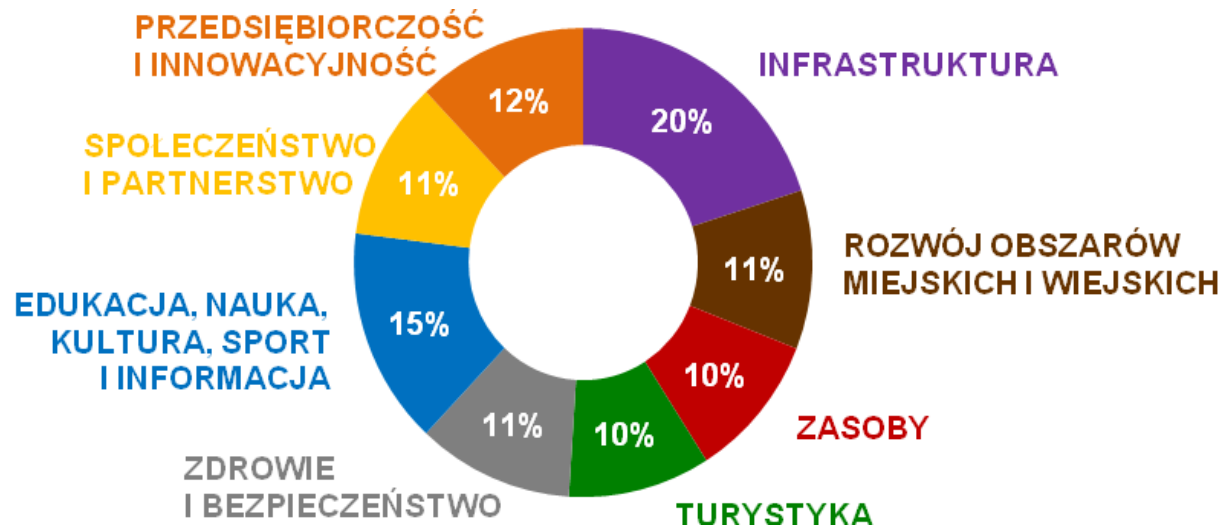
Strategia Rozwoju Województwa Dolnośląskiego

CELE:

- 1. Rozwój gospodarki opartej na wiedzy.**
- 2. Zrównoważony transport i poprawa dostępności transportowej.**
- 3. Wzrost konkurencyjności przedsiębiorstw, zwłaszcza MŚP.**
- 4. Ochrona środowiska naturalnego, efektywne wykorzystanie zasobów oraz dostosowanie do zmian klimatu i poprawa poziomu bezpieczeństwa.**
- 5. Zwiększenie dostępności technologii komunikacyjno-informacyjnych.**
- 6. Wzrost zatrudnienia i mobilności pracowników.**
- 7. Włączenie społeczne, podnoszenie poziomu i jakości życia.**
- 8. Podniesienie poziomu edukacji, kształcenie ustawiczne.**

Strategia Rozwoju Województwa Dolnośląskiego

Makrosfery – proponowane proporcje alokacji środków wspierających rozwój.

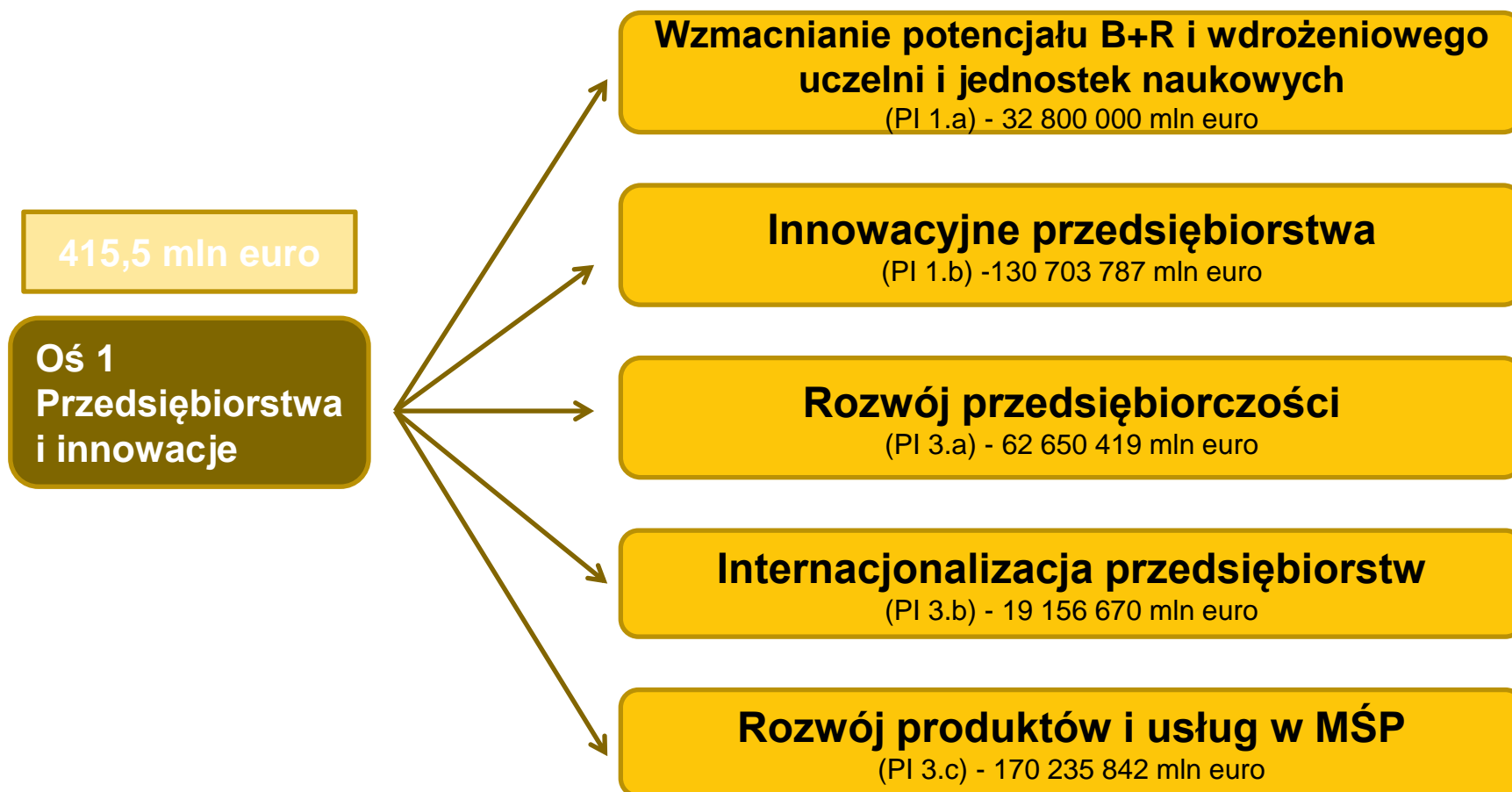


Strategia Rozwoju Województwa Dolnośląskiego

Wspierane przedsięwzięcia:

- działania zmierzające do rozwoju istniejących firm w regionie, poprzez wzrost ich innowacyjności i konkurencyjności na rynku lokalnym, krajowym i zagranicznym;
- budowa sieci powiązań gospodarczych w regionie;
- rekultywacja i zagospodarowanie terenów przemysłowych i wydobywczych;
- ochrona zasobów surowców energetycznych Dolnego Śląska;
- budowa systemu transportu kruszyw skalnych bez obciążania infrastruktury drogowej w regionie;
- zapobieganie konfliktom wynikającym z eksploatacji surowców na Dolnym Śląsku.

Strategia Rozwoju Województwa Dolnośląskiego



Regionalna Strategia Innowacji Województwa Dolnośląskiego

**Istotne składniki, które musi brać pod uwagę
skuteczna polityka innowacji:**

- strategiczne obszary wzrostu w kontekście rozwoju nauki, techniki i gospodarki w oparciu o endogeniczny potencjał (inteligenta specjalizacja);**
- gospodarcze sieci współpracy oraz różnorodne powiązania na skrzyżowaniu nauki i gospodarki;**
- procesy społeczne i gospodarcze, które pozwolą konsekwentnie budować gospodarkę opartą na wiedzy, a tym samym poprawiać dynamikę wzrostu PKB.**

Regionalna Strategia Innowacji Województwa Dolnośląskiego

Wyzwania dla regionu do 2020 roku:

- należy włączyć się w światowe procesy zielonego rozwoju;
- chcąc rozwijać gospodarkę opartą na wiedzy, należy promować nowe wzorce współpracy wśród przedsiębiorstw i jednostek naukowych;
- województwo dolnośląskie musi stawiać na talenty;
- rozwój w oparciu o specjalizacje regionalne;
- mieszkańcy regionu muszą umiejętnie i swobodnie posługiwać się technologiami komunikacyjnymi i korzystać z usług online;
- należy w sposób ciągły optymalizować procesy komercjalizacji nowych rozwiązań innowacyjnych;
- przyszłość dolnośląskiej nauki leży w jej interdyscyplinarności.

Regionalna Strategia Innowacji Województwa Dolnośląskiego

CELE STRATEGICZNE:

- 1. Wzmacnianie innowacyjnych umiejętności i postaw, kluczowych dla gospodarki opartej na wiedzy.**
- 2. Zwiększenie szansy na sukces innowacyjnych projektów biznesowych.**
- 3. Wzrost potencjału innowacyjnego dolnośląskich jednostek naukowych.**
- 4. Rozwój współpracy w gospodarce w obszarze innowacji.**

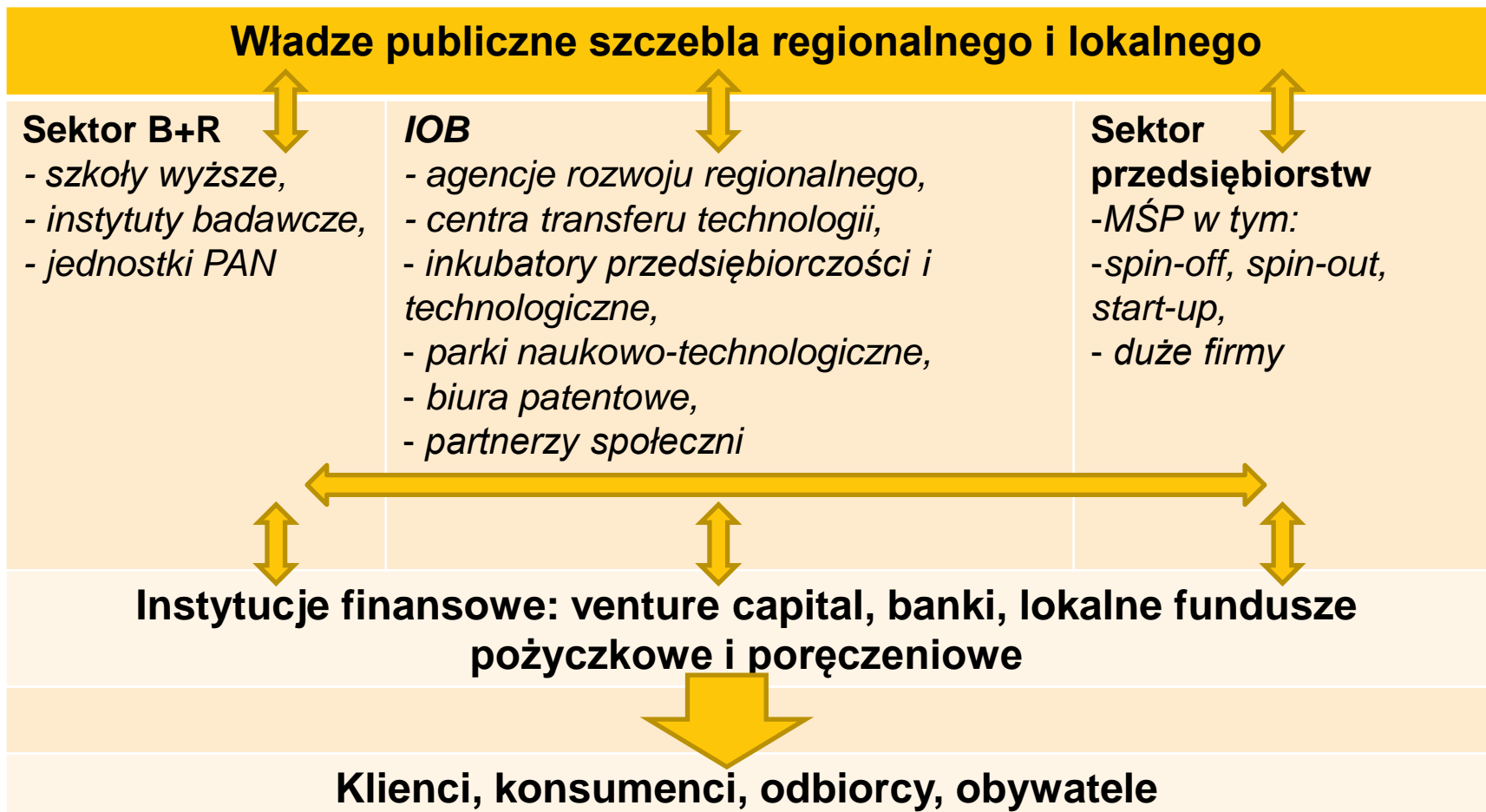
Regionalna Strategia Innowacji Województwa Dolnośląskiego

MISJA I WIZJA - Dolny Śląsk miejscem inspiracji dla innowacyjnego rozwoju

- Dolny Śląsk – jeden z polskich liderów innowacji;
- Dolny Śląsk to region o wysokim standardzie życia i wyjątkowych możliwościach;
- Dolny Śląsk to region o przychylnych warunkach do tworzenia, dyfuzji i absorpcji innowacji;
- Dolny Śląsk – region o spójnym systemie szkolnictwa wyższego i ustawicznego, ukierunkowanym na potrzeby gospodarki;
- Aglomeracja Wrocławska – wiodącym ośrodkiem rozwoju gospodarczego i innowacyjnego regionu.

Regionalna Strategia Innowacji Województwa Dolnośląskiego

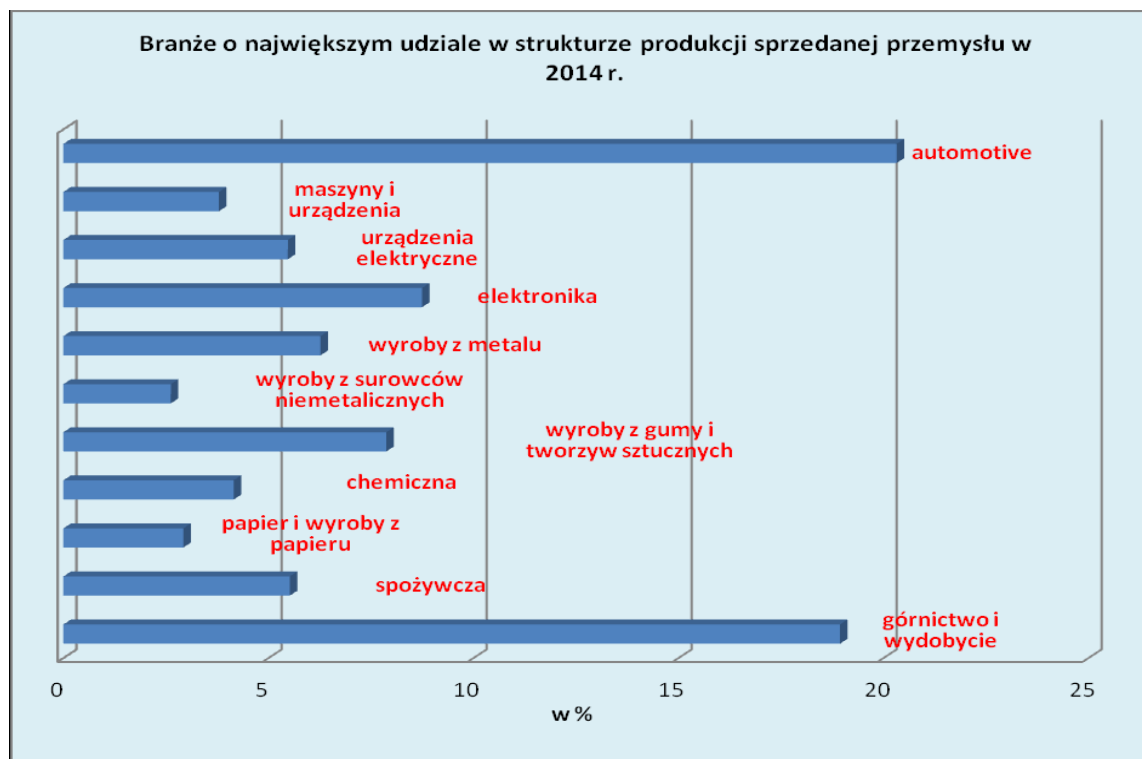
Dolnośląski System Innowacji



RIS3

Branże tworzące inteligentne specjalizacje:

- o najwyższym udziale w produkcji i zatrudnieniu;
- o dynamice wzrostu przekraczającej średnią dla województwa;
- charakteryzujące się wyższym niż przeciętny poziomem innowacyjności.



RIS3

Dolnośląskie Inteligentne Specjalizacje:

branża chemiczna i farmaceutyczna

mobilność przestrzenna

żywność wysokiej jakości

surowce naturalne i wtórne

produkcja maszyn i urządzeń, obróbka materiałów

technologie informacyjno-komunikacyjne

RIS3 – Surowce naturalne i wtórne

1. Surowce naturalne – pozyskiwanie i zaawansowane przetwarzanie oraz wykorzystanie:

- a) technologie pozyskiwania, przetwarzania i wykorzystania kopalin użytecznych;**
- b) technologie pozyskiwania z kopaliny głównej nowych produktów;**
- c) zintegrowane systemy monitoringu zagrożeń w otoczeniu zakładów górniczych**
- d) technologie pozyskiwania, uzdatniania i wykorzystania wód zwykłych, termalnych i mineralnych;**
- e) technologie pozyskiwania i przetwarzania oraz wykorzystania drewna, surowców roślinnych w innowacyjnych produktach;**
- f) nowe usługi leczniczo-uzdrowiskowe na bazie wykorzystania surowców naturalnych.**

2. Technologie odzysku materiałów użytecznych, recyklingu oraz unieszkodliwiania odpadów.

3. Zaawansowane materiały:

- a) nowe postacie surowców (proszki, mikrostruktury, nanostruktury, amorfiki, inne);**
- b) materiały kompozytowe;**
- c) materiały inteligentne;**
- d) materiały do zastosowań w przemyśle;**
- e) projektowanie i opracowanie technologii wytwarzania materiałów o funkcjonalnych właściwościach.**

Co Dolny Śląsk chce osiągnąć realizując projekt?

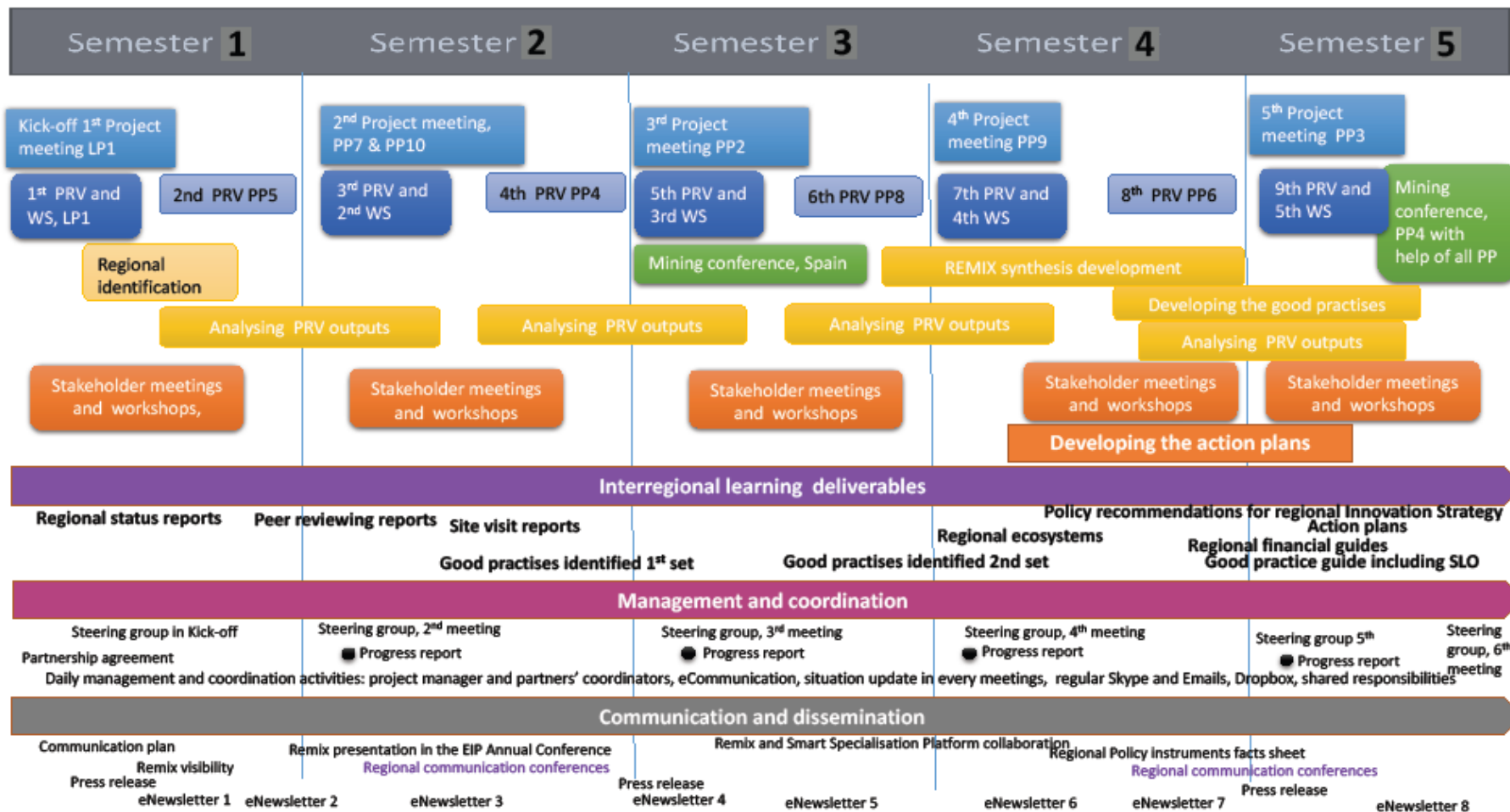
Wprowadzić takie zmiany w inteligentnej specjalizacji *Surowce naturalne i wtórne*, które przyczynią się to jej lepszemu oddziaływania na rozwój Województwa Dolnośląskiego.

- zaangażować przedstawicieli branży wydobywczej w dialog dotyczący przyszłego rozwoju;**
- ocenić obowiązującą RIS3 i zaproponować nowe rozwiązania korzystając z doświadczeń partnerów projektu;**
- wzmocnić sektor wydobywczo-przetwórczy, zwłaszcza MŚP w dziedzinie innowacyjności;**
- poprzez zmianę Regionalnej Strategii Innowacji wpłynąć na formułowanie nowego RPO sprzyjającego rozwojowi branży.**

Grupa Interesariuszy Projektu



Cykl projektu



PRV = Peer review visit, includes a site visit

Przydatne linki

REMIX: <https://www.interregeurope.eu/remix/events/>

Twitter: <https://twitter.com/REMIXmining>

UMWD: <http://www.umwd.dolnyslask.pl/ewt/remix-inteligentne-i-zielone-regiony-gornicze-ue/>

link do pobrania pierwszego newslettera projektu:

<http://mailchi.mp/30b4510ad111/remix-interregional-work-off-to-a-good-start-at-kemi-lapland>

link do rejestracji, aby otrzymać kolejne numery

newslettera: <https://twitter.com/REMIXmining>



REMIX

Interreg Europe



European Union
European Regional
Development Fund

Dziękuję!

Questions welcome



Project smedia